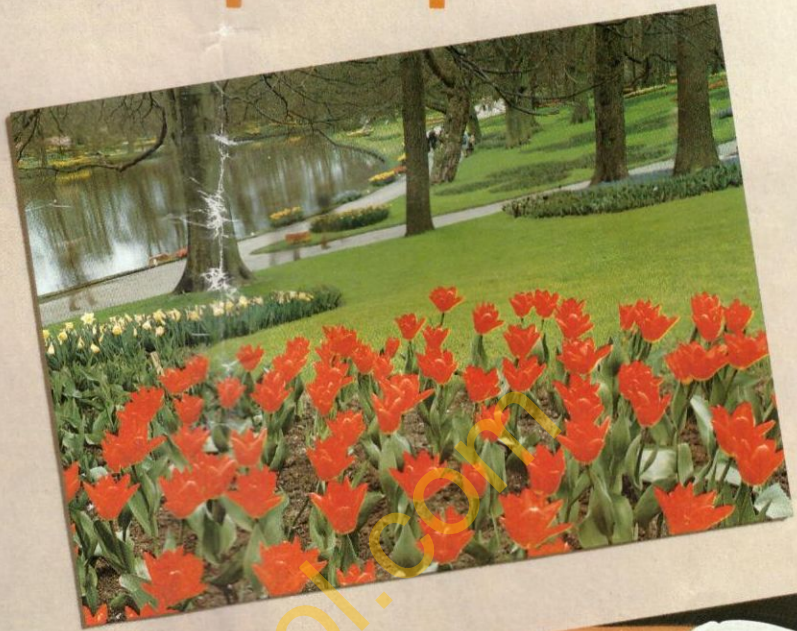


# OLYMPUS

Des Appareils Compacts pour Tous



## De Superbes Résultats mais une Merveilleuse Simplicité

Aucun appareil ne peut offrir une plus grande simplicité d'emploi que le duo PEN EE-3/EES-2, demi-format 18 x 24mm. Ces modèles conviennent d'une manière idéale aux amateurs qui desirent obtenir instantanément des photos sans problème. Ils procurent sans aucun souci des photos d'une qualité telle que même les professionnels aiment les utiliser. La vente de deux appareils, de cette série fabriqués depuis une dizaine d'années, a atteint huit millions d'unités. Ils sont équipés d'un posemètre à cellule qui règle automatiquement la vitesse d'obturation et l'ouverture du diaphragme. Avec le PEN EE-3, équipé d'un objectif focale fixe, la seule chose que vous ayez à faire est de cadrer le sujet et de déclencher. Le PEN EES-2 possède une mise au point à quatre symboles, il suffit de réaliser un simple affichage en fonction du sujet choisi.

Lorsque l'éclairage est insuffisant, l'obturateur se trouve bloqué et vous en êtes averti par un signal rouge qui apparaît dans le viseur. Néanmoins, ne vous faites aucun souci; il suffit de brancher le flash

OLYMPUS PS-200 Quick sur la griffe porte-accessoires de l'appareil: pour exposition automatique avec le PEN EE-3 et réglage manuel avec le PEN EES-2 et vous pourrez continuer à photographier jusqu'au premières heures du jour. Quel que soit le genre d'éclairage, les PEN EE-3 et EES-2 vous donneront des photos parfaites.

# PEN EE-3/EES-2

Faciles à Transporter  
dans Votre Poche

# TRIP 35

Entièrement  
Automatique  
et d'un Volume  
Extraordinairement  
Réduit

Comme sa désignation l'indique, ce petit appareil 24 x 36mm, de fonctionnement entièrement automatique, est idéal pour le voyage. Il trouve partout sa place, même dans votre poche! Lorsque vous êtes en excursion, vous pouvez le suspendre à votre poignet, prêt à l'action. Le fonctionnement est instantané.

La durée de l'exposition est déterminée par le posemètre très précis et il est prévu un système de mise au point rapide par symboles, visibles dans le viseur à cadre lumineux. Faites votre choix: sujet rapproché, portrait, moyenne ou grande distance.

Le viseur montre un signal rouge indiquant le blocage de l'obturateur par suite d'un éclairage insuffisant ainsi que les repères pour la correction de la parallaxe à courte distance.

Le TRIP 35 est muni d'une griffe porte-accessoires à contact par plot central pour le montage d'un flash à contact direct, sans cordon.





Emotion d'un instant pour toujours

Totalement Automatiques

Obturbateur  
Electronique  
Utilisable  
24H d'Affilée

35ED

L'appareil 35ED vous permet de vous consacrer entièrement à la composition de l'image. Son obturbateur électronique est directement relié au posemètre CdS afin d'obtenir des expositions exactes de 1/800e de sec. à 4 sec. Cela vous permet de photographier en toutes circonstances, par soleil brillant comme avec un éclairage de bougies, sans avoir à utiliser de flash. Son fonctionnement est entièrement automatique.

Si vous désirez utiliser votre flash, le réglage demeure également automatique, car il y a un couplage entre l'obturbateur électronique, le réglage de la mise au point et l'affichage du nombre-guide. D'autres caractéristiques importantes résident dans le faible poids: 415gr., le télémètre couplé à double image, l'objectif Zuiko avec sa superbe définition et sa correction spéciale pour la couleur, le retardateur à 10 sec., le déclencheur d'une grande douceur, le système de chargement facile et les organes de commande bien dessinés.

Le 35ED offre à la photographie d'amateur, la compacité et la précision de l'électronique moderne.



9317



## Automatique ou Manuel avec la Précision Télémétrique

Avec son volume remarquablement réduit, son faible poids: 410gr et la qualité de son plein format 24 x 36mm, le 35RC est difficile à concurrencer sur le plan des possibilités d'utilisation et de la commodité d'emploi. En fonctionnement automatique, il suffit de choisir la vitesse et de laisser au posemètre CdS le soin de régler le diaphragme en conséquence. En fonctionnement manuel, vous avez le contrôle total de l'exposition, vitesse et diaphragme, convenant particulièrement bien aux poses "B" de longues durées, l'appareil étant alors installé sur un trépied. La mise au point précise s'obtient en faisant coïncider les deux images télémétriques visibles dans le viseur, au bas duquel figurent l'indication de la vitesse d'obturation, de la valeur du diaphragme ainsi qu'un signal d'alerte rouge, visible d'un seul coup d'oeil.

D'autres caractéristiques importantes du 35RC sont constituées par le système Flashmatic qui vous permet d'obtenir des expositions correctes au flash par simple réglage de la mise au point sur le sujet, le retardateur diffère jusqu'à 10 sec., le blocage automatique de sécurité de l'obturateur, le chargement facile du film et la griffe porte-accessoires à contact flash par plot central.

# 35RC

Réglages Automatique ou Manuel Chaque Fois la Meilleure Option

# 35RD

## Aboutissement Ultime d'une Technologie Réussie

Voici quelques-unes des caractéristiques qui placent le 35RD en tête des meilleurs appareils compacts produits jusqu'à ce jour: Objectif Zuiko 1:1,7 de haute qualité et luminosité. Réglage automatique de l'exposition par système EE après choix de la vitesse d'obturation, avec possibilité de débrayage pour réglage manuel. Gamme de vitesse de 1/2 sec. à 1/500e de sec. Pose B. Synchronisation X. Viseur à cadre lumineux à mise au point télémétrique avec repères de correction de parallaxe. Contrôle visuel des vitesses et des diaphragmes dans le viseur. Zone rouge préventive contre les cas d'éclairage trop faibles ou trop lumineux. Armement par une ou plusieurs actions sur le levier. Retardateur de déclenchement. Griffe porte-accessoires à contact flash direct. Système Flashmatic permettant aussi bien une utilisation normale du flash que la compensation des contre-jours. Ce qui signifie que le 35RD facilite non seulement la prise de vue en toutes circonstances mais assure également une extrême qualité d'image.

Le 35RD illustré est accompagné du flash électronique PS200 Quick (contact direct).



# Quelques suggestions pour vous permettre d'obtenir de meilleures photos

■ Les appareils compacts OLYMPUS éliminent toutes difficultés de prise de vue en assurant automatiquement les réglages mécaniques essentiels.

La composition de l'image vous incombe toujours, c'est d'ailleurs ce qui fait un art de la photographie.

Une bonne composition n'est pas facile à maîtriser, mais en se rappelant quelques règles très simples, vous pourrez tirer de plus grandes satisfactions de vos photos.

■ Approchez-vous, surtout pour les portraits. Donnez de l'importance à votre sujet principal, ne le perdez pas dans des détails inutiles de l'arrière plan.

■ Assurez-vous que l'arrière plan n'est pas désagréable. Beaucoup de portraits romantiques sont gâchés par des détails malencontreux qui se trouvent dans le champ de l'image, tels que poteaux télégraphiques, par exemple.

■ Soignez dans tous les cas le cadrage de l'image. Savoir placer en premier plan un arbre attractif peut faire la différence entre un paysage banal et un autre mieux composé. Cette recommandation d'avoir un bon avant-plan est également valable pour le portrait.

Mettez en valeur le centre d'intérêt de votre image, que ce soit un arbre ou un groupe de montagnes, afin de conférer une certaine vie à votre photo.

■ Adoptez des couleurs franches et bien accusées. Une ou deux couleurs soutenues donnent de la puissance à la composition. Trop nombreuses, elle apparaît confuse et désordonnée.

Et maintenant, voici ce qu'il faut faire et ne pas faire. Ce qui peut paraître superflu, mais des professionnels eux-mêmes s'y laissent prendre.

■ Assurez-vous que le bouchon d'objectif a bien été enlevé.

■ Contrôlez que la courroie de l'appareil n'est pas venue se placer devant l'objectif.

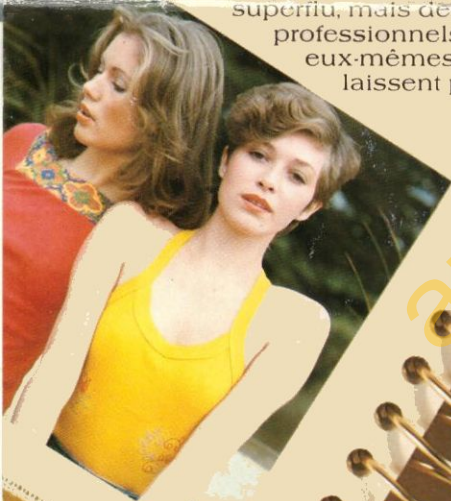
■ Nettoyez l'objectif régulièrement; c'est un instrument de précision, mais s'il est sale, vous ne pouvez espérer de bons résultats.

■ Vérifiez toujours soigneusement la mise au point avant de déclencher.

■ Efforcez-vous d'utiliser toujours une grande vitesse d'obturation pour éviter le "bougé" qui est la cause principale du manque de netteté des photos. Pour les poses de longue durée, utilisez un trépied.

■ Tenez l'appareil d'une manière ferme, mais sans raideur, en déclenchant. Restez relaxé.

■ Pour les poses longues, installez l'appareil sur un trépied ou un support stable. Bonne prise de vue!



# Tableau Résumé des Caractéristiques des Appareils Olympus

Article	<b>PEN EE-3/EES-2</b>	<b>TRIP35</b>	<b>35ED</b>	<b>35RC</b>	<b>35RD</b>
Format	18×24mm sur cartouche standard 35mm	24×36mm	24×36mm	24×36mm	24×36mm
Objectif	PEN EE-3 D. Zuiko 1:3,5/28mm PEN EES-2 D. Zuiko 1:2,8/30mm	D. Zuiko 1:2,8/40mm 4 lentilles en 3 groupes	D. Zuiko 1:2,8/38mm 4 lentilles en 3 groupes	E. Zuiko 1:2,8/42mm 5 lentilles en 4 groupes	F. Zuiko 1:1,7/40mm 6 lentilles en 4 groupes
Obturbateur	Obturbateur Olympus programmé, automatique 1/40 ou 1/200e de sec. Manuel 1/40° sec. Prise synchro X	Obturbateur Olympus programmé, automatique 1/40 ou 1/200e de sec. Manuel 1/40° sec. Prise synchro X	Obturbateur électronique Seiko, de 4 à 1/800e de sec. Synchro-flash 1/30e de sec. Prise synchro X	Obturbateur Olympus 1/15 à 1/500e de sec. et B. Prise synchro X	Obturbateur Seiko 1/2 à 1/500e de sec. et B. Prise synchro X
Flashmatic	Oui: Nombre-guide 14 (PEN EE-3). Non: (PEN EES-2).	Non	Oui	Oui	Oui
Viseur	Cadre lumineux avec repères de correction de parallaxe et signal rouge de sous-exposition.	Idem, avec symboles de mise au point.	Idem, avec contrôle de pile. Indication des vitesses et témoin-flashmatic.	Idem, avec indication des vitesses et des diaphragmes.	Idem, avec indication des diaphragmes.
Armement	Par molette actionnée au pouce, à l'arrière de l'appareil.	Idem, à l'arrière de l'appareil.	Par levier (un ou plusieurs coups)	Idem, à l'arrière de l'appareil.	Idem, à l'arrière de l'appareil.
Mise au Point	Objectif "à focale fixe" PEN EE-3; 4 symboles de zones de mise au point PEN EES-2.	4 symboles de zones de mise au point et échelle des distances.	Télémetre couplé à double image, mise au point de 0,90m à l'infini.	Télémetre couplé à double image, mise au point de 0,90m à l'infini.	Télémetre couplé à double image, mise au point de 0,85m à l'infini.
Réglage d'exposition	Entièrement automatique.	Entièrement automatique.	Automatique diaphragmes et vitesses programmés électroniquement.	Automatique après affichage de la vitesse, ou réglage manuel de la vitesse et du diaphragme.	Automatique après affichage de la vitesse, ou réglage manuel de la vitesse et du diaphragme.
Mode de Mesure	Type EE EV 8,32—17, 14 pour 100 ASA (EES-2), 25—400 ASA.	Type EE EV 8,32—17, 14 pour 100 ASA, 25—400 ASA.	Type CdS EV 1—17 pour 100 ASA, 25—800 ASA.	Type CdS EV 7—18 pour 100 ASA, 25—800 ASA.	Type CdS EV 2,5—17 pour 100 ASA, 25—800 ASA.
Dimensions	PEN EE-3: 108×66×42mm PEN EES-2: 108×66×48mm	116×70×57mm	114×71×51mm	109×70×50mm	114×71×59mm
Poids	PEN EE-3: 335gr. PEN EES-2: 370gr.	410gr.	415gr.	410gr.	490gr.

\*Ces caractéristiques peuvent être modifiées sans préavis.

## ACCESSOIRES OLYMPUS

Donnez une note professionnelle à vos photos

Chaque appareil Olympus est doté par lui-même de performances élevées, mais dans de nombreux cas vous pouvez améliorer encore vos photos en utilisant les accessoires de qualité Olympus.

### Flash Electronique

(PS-200)

Pesant à peine 75gr, le flash PS-200 donne une lumière bien équilibrée pour les films en couleurs et noir et blanc. Il fonctionne avec deux piles type AA 1,5V et fournit 200 éclairs de 1/1000e de sec. de durée, avec un nombre-guide de 14 pour une sensibilité de 100 ASA. Son temps de recharge est d'environ 7 secondes.

(PS-200 Quick)

Le flash PS-200 Quick offre des performances de mêmes caractéristiques que le modèle PS-200. Il emploie quatre piles type AA 1,5V et procure 200 éclairs avec un temps de recharge exceptionnellement court de 2,5 sec.

### Filtres

Les filtres peuvent améliorer les photographies en noir et blanc, par exemple pour mieux accuser les nuages sur le ciel, ou pour

rendre plus naturelle la carnation d'un visage. En photographie couleurs, les filtres peuvent éliminer le voile créé par les rayons ultra-violet, améliorer la tonalité générale du cliché ou permettre d'obtenir certains effets. Les filtres anti-UV ou Skylight (1A) servent également de protecteurs pour la lentille avant de l'objectif. Tous les filtres Olympus sont fabriqués avec des verres optiques de haute qualité et sont garantis exempts de distorsion.

### Parasoleils

Lorsque l'on photographie en contre-jour, le cliché peut être altéré par les rayons lumineux parasites atteignant l'appareil. Le parasoleil protège le film contre ces effets indésirables en interceptant les rayons lumineux situés en dehors du champ de l'objectif.

### Lentilles Additionnelles

Les appareils Olympus compacts ont une mise au point descendant jusqu'à une distance d'environ 0,80m à 0,90m. Lorsque l'on désire photographier des sujets plus rapprochés, par exemple des fleurs ou des insectes, on visse sur l'objectif une lentille additionnelle. Celle-ci réduit de moitié la distance minimale de mise au point et vous donne des images plus grandes et plus intéressantes.

**Progress  
through  
Precision**

**OLYMPUS**  
OLYMPUS OPTICAL CO., LTD.  
TOKYO, NEW YORK, HAMBURG, LONDON