



At the heart of the image
Au cœur de l'image

REFLEX NUMÉRIQUE

D70



Incroyablement rapide et performante, la photographie au reflex numérique Nikon s'ouvre à vous !



* Photo prise avec le D70 et recadrée.

En faisant preuve de toujours plus d'ingéniosité, Nikon s'engage à offrir à ses clients le meilleur des technologies de pointe argentique et numérique, fruit de longues années de recherche et d'innovation. Grâce aux performances élevées qui en résultent, Nikon occupe depuis longtemps une place de leader mondial dans le domaine de la fabrication d'appareils photo.

Le Nikon D70 intègre à la perfection les dernières technologies Nikon : ce reflex numérique ultra-élaboré est désormais prêt à concrétiser vos rêves. Des performances inégalées, un fonctionnement simple et ultra rapide, un contrôle totalement personnalisable et la complémentarité du Système d'Image Total Nikon facilitent la photographie numérique, tout en donnant libre cours à votre imagination.

Résultat : vous créez des images stupéfiantes que vous serez fier de montrer à tous vos amis.

Que vous soyez expérimenté ou novice en photographie numérique, vous allez apprécier les fonctions perfectionnées, les performances élevées et la superbe qualité du nouveau reflex numérique Nikon D70!



Nikon D70



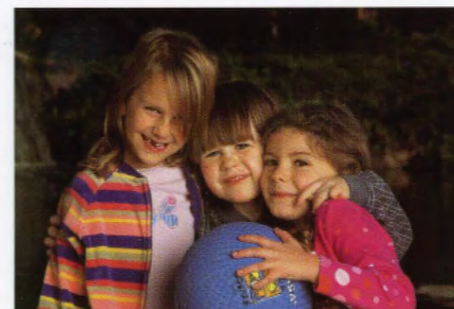
Des couleurs vives parfaitement équilibrées

Vos amis et votre famille seront émerveillés par la beauté des images que vous aurez prises avec le D70.

Des couleurs vives, des détails d'une netteté incroyable, une définition élevée et une large plage dynamique : tels sont les points forts qui vous permettront d'immortaliser en haute qualité vos meilleurs moments.

Avec le D70, enregistrez vos plus beaux souvenirs et faites naître des sourires sur tous les visages!

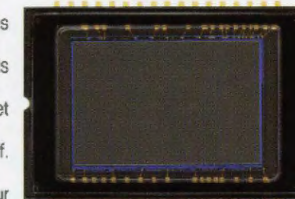
- Mode Qualité d'image : NEF (RAW) • Objectif : AF-S VR Zoom-Nikkor 70-200mm f/2.8G IF-ED
- Mode d'exposition : Vari-programme [Portrait], 1/800 seconde, f/2.8
- Balance des blancs : Automatique • Sensibilité : équivalente à 200 ISO



- Mode Qualité d'image : NEF (RAW)
- Objectif : AF-S VR Zoom-Nikkor 24-120mm f/3.5-5.6G IF-ED
- Mode d'exposition : [M], 1/500 seconde, f/11
- Balance des blancs : Automatique
- Sensibilité : équivalente à 200 ISO

Un capteur au format DX Nikon

Le capteur DTC de format DX Nikon est caractérisé par une plage dynamique plus grande permettant de créer de superbes images haute définition, aux détails d'une netteté incroyable. Doté de 6,1 mégapixels effectifs, ce capteur produit des images de 3008 x 2000 pixels qui peuvent être agrandies et recadrées lors d'un travail créatif.



Chaque photosite du capteur intègre des microlentilles qui guident avec précision la lumière issue de l'objectif afin d'en optimiser les performances, que cet objectif soit un AF Nikkor ou un objectif DX Nikkor destiné exclusivement aux reflex numériques. Tous les reflex numériques Nikon recourent au format DX, pour garantir performances et uniformité, éléments que vous apprécierez au fur et à mesure de la constitution de votre système reflex numérique Nikon.

Un traitement numérique de haute performance

Nikon a programmé le circuit intégré LSI du D70 avec des algorithmes de nouvelle génération pour restituer à la perfection couleurs éclatantes et clarté, garantir une balance des blancs auto optimisée, un contrôle automatique des tons et des couleurs ou encore un traitement en temps réel



du bruit numérique visible sur les photos prises à des temps d'exposition de longue durée. Le LSI, grâce à son bus bidirectionnel, exploite au maximum les performances du système en termes de rapidité de la compression des fichiers NEF (RAW), de la mémoire tampon, de l'enregistrement simultané des fichiers en NEF+JPEG, et de l'affichage des images sur le moniteur ACL.

Une balance des blancs très précise

Optimisée pour le D70, la très reconnue mesure matricielle couleur 3D (issue des Nikon F5 et D2H) et son capteur 1005 photosites utilisent les données provenant du capteur DTC pour contrôler avec une très grande précision la balance des blancs. En plus du réglage de balance des blancs TTL auto, vous avez le choix entre six modes manuels avec réglage précis ainsi que la balance prédéfinie. Le bracketing de la balance des blancs est également à votre disposition.



Une réponse instantanée

Mettez le D70 sous tension et vous serez immédiatement conquis. Il est prêt à déclencher sur le vif, avec un temps de réponse extrêmement réduit. Vous ne passerez ainsi à côté d'aucun moment inattendu. Le D70 démarre et déclenche plus rapidement, peut enregistrer dans sa mémoire tampon un plus grand nombre d'images et les affiche quasiment instantanément sur le moniteur ACL. Il n'a tout simplement pas d'égal dans sa catégorie !

Cadence de 3 vues par seconde jusqu'à 144 images consécutives*

Le D70 peut photographier à la cadence de 3 vues par seconde jusqu'à 144 images consécutives*, grâce à la grande capacité de la mémoire tampon, à un traitement d'image plus rapide, à une vitesse accrue de l'accès à la carte mémoire et à une bande passante du bus système plus grande.

*Si utilisation du format JPEG NORMAL, réglage Large, et d'une carte CompactFlash™ SanDisk SDCHF256MB (Type II)

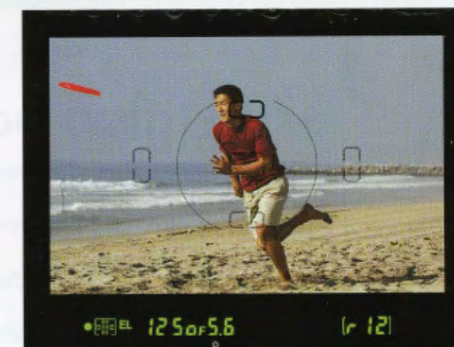
Un système AF sur 5 zones ultra-rapide et précis

Le système autofocus sur 5 zones de Nikon, le Multi-CAM900, doté d'un capteur en croix central permet de mémoriser rapidement et avec précision la mise au point et recouvre une grande partie de l'image. Les performances en conditions d'éclairage faible sont excellentes et un illuminateur d'assistance AF très pratique vous apporte une aide supplémentaire si vous photographiez en faible lumière. Grâce au sélecteur multidirectionnel situé au dos de l'appareil photo, il est extrêmement facile de sélectionner une zone de mise au point spécifique. Il est possible de vérifier celle-ci sur l'écran de contrôle supérieur et dans le viseur où figure un indicateur de mise au point. Lorsque vous photographiez des sujets en mouvement, le suivi prédictif de la mise au point et la fonction de mémorisation (Lock-on™) vous aident à obtenir une mise au point précise, en passant instantanément et automatiquement de la zone sélectionnée à celle dans laquelle le sujet s'est déplacé.

Toujours prêt à déclencher

Les moments inoubliables ne durent souvent que quelques instants. Que vous photographiez des jeux sur la plage, du sport, des enfants ou des animaux au mouvement imprévisible, votre appareil photo doit répondre instantanément afin d'immortaliser ces expériences en images. Grâce aux performances très élevées du D70, vous êtes certain de saisir tous ces instants, quelle que soit la situation.

• Mode qualité d'image : NEF (RAW) • Objectif : AF-S VR Zoom-Nikkor 70-200mm 1/2.8G IF-ED
 • Mode d'exposition : [M], 1/1250 seconde, 1/5.6 • Balance des blancs : Automatique • Sensibilité : équivalente à 200 ISO





Sept modes automatisés « Vari-programme »

Que vous soyez novice ou expérimenté, vous n'avez parfois pas le temps d'effectuer les réglages. Les sept modes « Vari-programme » de Nikon font du D70 votre choix de prédilection. Sélectionnez le programme correspondant à la situation et l'appareil optimise automatiquement la balance des blancs, la netteté, les tons (contraste), les couleurs, la saturation et les teintes afin d'obtenir des résultats spectaculaires. Par exemple, sélectionnez **Portrait** pour restituer le naturel des tons chair et estomper l'arrière-plan afin de faire ressortir votre sujet. Vous avez également le choix entre **Automatique**, **Paysage**, **Gros plan**, **Sport**, **Portrait de nuit** ou **Paysage de nuit** pour des performances similaires automatisées.



De multiples options d'amélioration des images

Les options d'amélioration des images, facilement paramétrables, optimisent la netteté, les tons (contraste), les couleurs, la saturation et les teintes lorsque vous recourez aux modes d'exposition auto multi-programmé [P], auto à priorité vitesse [S], auto à priorité ouverture [A] ou manuel [M], afin de correspondre le mieux à la scène photographiée ou à l'utilisation finale de l'image. Vous avez le choix entre Normale, Plus saturée, Plus nette, Moins nette, Impression directe, Paysage ou Optimisation personnalisée.

Une maîtrise parfaite de la lumière ambiante

Sélectionnez une sensibilité comprise entre 200 et 1600 ISO pour garantir des performances élevées dans un large éventail de conditions d'éclairage. Vous pouvez également opter pour l'option ISO AUTO avec laquelle la sensibilité la mieux adaptée à la situation est sélectionnée, dans le même éventail d'éclairage. La plage des vitesses d'obturation, comprises entre 30s et 1/8000s, permet un contrôle créatif et les options de correction d'exposition et de bracketing de l'exposition auto vous offrent un nombre illimité de possibilités. Trois modes de mesure TTL optimisés Nikon sont proposés : la mesure matricielle couleur 3D qui fait appel à un capteur RVB 1005 photosites, la mesure pondérée centrale de diamètre variable et la mesure spot couplée au collimateur sélectionné (5 possibilités).

L'exposition portée à la perfection

Le D70 allie contrôle personnalisé et options d'amélioration des images en proposant sept nouveaux modes « Vari-programme » à l'automatisme perfectionné. Ils vous permettent d'obtenir des résultats spectaculaires en termes de dégradés et de tons, même dans des conditions critiques de prise de vue. Idéal lorsque vous souhaitez capturer très facilement la magie d'un moment unique sans vous soucier des réglages.

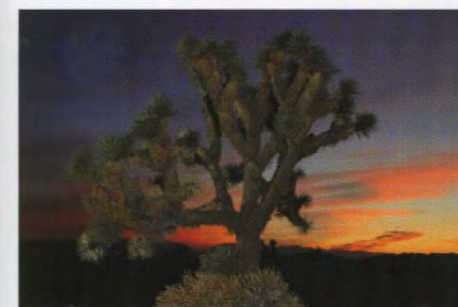
• Mode Qualité d'image : NEF (RAW) • Objectif : AF-S DX Zoom-Nikkor 12-24mm 1/4G IF-ED
 • Mode d'exposition : [M], 1/2 seconde, 1/22 • Balance des blancs : Automatique • Sensibilité : équivalente à 200 ISO



Parce que chaque détail est primordial

Les photos laissent des souvenirs impérissables. De telles images nécessitent que tous les aspects du système fonctionnent en parfaite symbiose: le Système d'Image Total Nikon est destiné à répondre à cette exigence. Chaque fonction et chaque technologie novatrice intégrées dans le D70 travaillent en harmonie avec tous les composants du système Nikon pour garantir une qualité Nikon authentique et reproduire les détails les plus infimes, représentatifs de chaque image.

• Mode Qualité d'image: NEF (RAW) • Objectif: AF-S VR Zoom-Nikkor 24-120mm f/3.5-5.6G IF-ED
 • Mode d'exposition: [M], 1/1000 seconde, f/11 • Balance des blancs: Automatique • Sensibilité: équivalente à 200 ISO



• Mode Qualité d'image: NEF (RAW)
 • Objectif: AF-S DX Zoom-Nikkor 18-70mm f/3.5-4.5G IF-ED
 • Mode d'exposition [M], 1/13 seconde, f/8
 • Balance des blancs: Automatique
 • Sensibilité: équivalente à 200 ISO

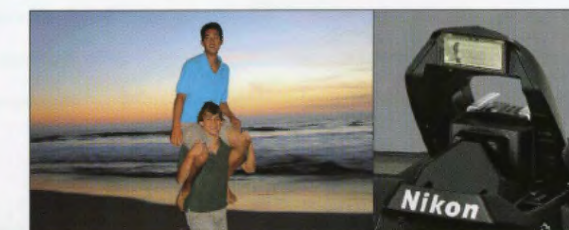
Une large gamme d'objectifs AF Nikkor

Chaque image a son objectif et rien n'égale les objectifs AF Nikkor. Couvrant aussi bien le 10,5 mm avec son Fisheye à 180° que le 600mm, cette gamme exclusive d'objectifs à focales variables ou à focales fixes est conçue pour porter à la perfection les performances du D70.



Un flash intégré à ouverture automatique doté du contrôle de flash i-TTL

Le flash intégré s'ouvre automatiquement et se déclenche en cas d'éclairage ambiant insuffisant ou de contre-jour: il réalise alors un dosage automatique flash/ambiance. Le mode i-TTL améliore la précision du pré-éclair pilote utilisé par le capteur RVB 1005 photosites du système afin d'évaluer l'exposition au flash et d'effectuer un dosage automatique du flash. Le D70 permet de photographier à des vitesses de synchronisation atteignant le 1/500s pour déboucher les ombres de manière efficace sous un éclairage lumineux. La mémorisation de la puissance du flash permet de garder la même puissance de flash après le recadrage d'une image, de manière à émettre systématiquement l'intensité appropriée au sujet. De plus, la correction de l'exposition au flash vous permet d'augmenter ou de réduire cette intensité pour un contrôle encore plus précis des résultats.



Une compatibilité parfaite avec le Système d'éclairage créatif

Un des avantages majeurs du flash intégré du D70 est la prise en charge du contrôle de flash i-TTL exclusif Nikon, caractéristique majeure du Système d'éclairage créatif. Le flash intégré peut jouer le rôle de flash principal, commandant à distance un groupe de flashes SB-600 ou SB-800 non reliés par câble. Ainsi, de nouvelles possibilités de prise de vue au flash, non proposées par d'autres systèmes, s'offrent à vous. Vous pouvez également installer un SB-800 sur la griffe flash et contrôler jusqu'à 3 groupes de flashes asservis sans câble, comportant chacun un nombre indéfini de flashes SB-800 ou SB-600.

Un boîtier ergonomique destiné à simplifier la manipulation

Le boîtier compact et léger du D70 épouse parfaitement la forme de la main et offre un accès instantané aux commandes :

le fonctionnement est ainsi totalement intuitif. Parmi celles-ci figurent un nouveau sélecteur de mode, des molettes de commande principale et secondaire facilitant le réglage des paramètres et permettant de manipuler le boîtier d'une seule main. Le grand et lumineux viseur optique bénéficie d'un grossissement important, inclut si

besoin des lignes quadrillées ainsi qu'un affichage numérique d'informations très utiles concernant les réglages et l'état de l'appareil photo. Il est également possible de vérifier rapidement les réglages importants sur le large écran de contrôle ACL, situé sur le dessus du boîtier. Faisant appel à des mots-clés faciles à comprendre, le grand moniteur ACL comporte des menus utilisant des icônes pratiques et une large police très lisible. Les photos prises en cadrage vertical s'affichent automatiquement dans le bon sens afin de faciliter leur visualisation sur le moniteur ou le téléviseur. De plus, la batterie lithium-ion rechargeable haute capacité permet de prendre jusqu'à 2000 photos en une seule charge*. Grâce à un adaptateur (inclus), le D70 fonctionne également avec trois piles jetables de type CR2.

*Données obtenues dans les conditions de test suivantes :

Batterie EN-EL3 entièrement rechargée ; température de 20°C ; Zoom-Nikkor AF-S DX 18-70mm 1:3.5-4.5G IF-ED ; mode de prise de vue en continu ; mode autofocus dynamique continu ; qualité d'image réglée sur JPEG BASIC ; taille d'image réglée sur Moyenne ; vitesse d'obturation 1/250s ; déclencheur sollicité à mi-course pendant trois secondes et mise au point passant de l'infini à la distance minimale trois fois lors de chaque prise de vue ; moniteur allumé pendant cinq secondes après six prises de vue puis éteint ; le cycle est répété une fois que le système de mesure de l'exposition est désactivé.

Diverses options de visualisation

Pour visualiser les images sur le moniteur ACL, vous avez le choix entre les options suivantes : une seule image plein écran, 4 ou 9 imagettes, fonction Loupe avec possibilité de se déplacer dans les différentes zones de l'image (jusqu'à 4,7x), diaporama automatique, histogramme et affichage des zones surexposées. Le câble vidéo fourni permet également de connecter l'appareil à un téléviseur ou à un magnétoscope pour visualiser ou enregistrer les images.

Commande de contrôle de la profondeur de champ

Grâce à la commande de contrôle de la profondeur de champ, vous pouvez obtenir une composition précise. En effet, cette fonction permet de vérifier dans le viseur les effets de l'ouverture sélectionnée. (Fonctionne uniquement avec des objectifs Nikon à microprocesseur)

Trois modes de couleur

Choisissez l'espace colorimétrique le plus adapté à votre sujet ou à l'utilisation visée.

Mode Ia : optimisé pour les impressions de tons chair. (sRVB)

Mode II : optimisé pour la réalisation d'une large gamme de couleurs adaptée au traitement ou à la retouche d'images. (Adobe RVB)

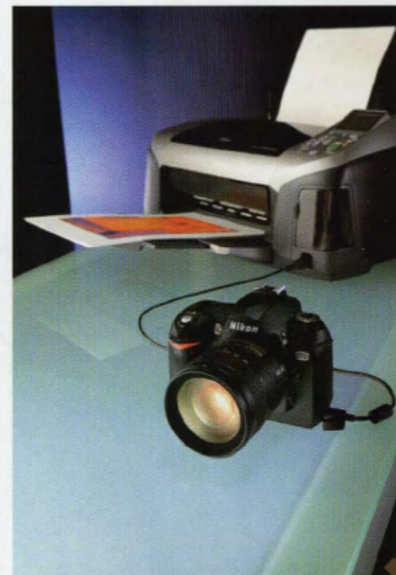
Mode IIIa : idéal pour les impressions des paysages et de flore aux couleurs éclatantes. (sRVB)

De nombreux réglages personnalisés

Vous disposez de 25 réglages personnalisés au total, permettant de personnaliser au maximum les opérations de votre D70 et d'être en adéquation avec votre manière de photographier ou de répondre aux exigences des différentes conditions de prise de vue. Le menu des réglages personnalisés, clair et simple, s'affiche sur le moniteur ACL et la sélection des options s'effectue à l'aide du très pratique sélecteur multidirectionnel. Vous avez également la possibilité d'afficher une description des différents réglages en appuyant sur une simple touche d'aide intégrée.



Le traitement numérique des images issues du D70



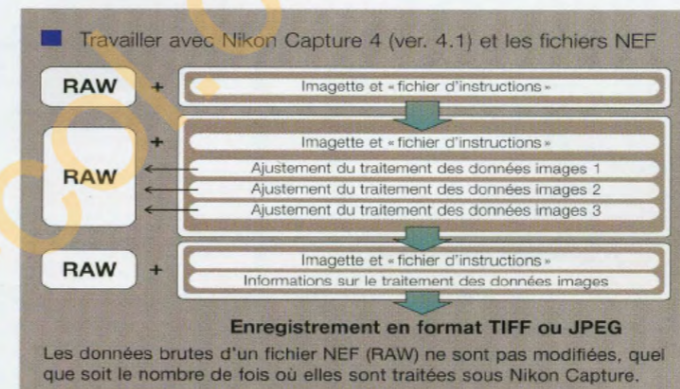
Pour les plus novices, faire une photo avec le D70 peut se résumer comme suit : choisir l'un des modes automatisés puis imprimer les images directement à partir d'une imprimante compatible avec PictBridge via le câble USB fourni. Cependant, pour les plus avertis, les possibilités illimitées qu'offre le D70 leur donneront envie d'explorer le traitement d'image en profondeur. Toutes les étapes de ce traitement, du concept à l'image finale sont généralement regroupées sous le terme de « flux de production » et chaque outil Nikon est destiné à vous aider à optimiser votre flux de production. Le logiciel joue alors un rôle essentiel.

Le logiciel Nikon (fourni)

L'ensemble des fonctions polyvalentes et l'interface conviviale du logiciel fourni simplifient le transfert des images sur votre PC ou Mac, leur lecture ou visualisation, leur classement et leur partage. Les photos prises en cadrage vertical s'affichent automatiquement dans le bon sens. Les commandes de retouche, relatives par exemple à la luminosité et à l'atténuation des yeux rouges sont intuitives et rapides. Visionnez et imprimez des fichiers individuellement, joignez-les à un e-mail ou transférez-les sur Internet. Prenant en charge les fichiers JPEG, TIFF et NEF (RAW), ce logiciel est l'associé idéal de Nikon Capture 4 et de son ensemble de fonctions exceptionnelles.

Expérimentez tout le potentiel du format NEF

Le fichier image NEF (Nikon Electronic Format) original de Nikon vous aide à créer des images plus belles que jamais. Chaque fichier NEF stocke les données d'images brutes (RAW) capturées par le capteur du D70, une imagerie et un « fichier d'instructions » contenant les réglages de l'appareil photo. Les modifications apportées n'ont aucune répercussion sur les données brutes archivées et ne la dégradent en aucun cas. Les données d'origine sur 12 bits sont traitées par Nikon Capture 4 et affichées en 16 bits, de manière à optimiser l'équilibrage des tons et couleurs. Toute modification peut être enregistrée en tant que nouveau « fichier d'instructions », en tant que fichier TIFF sur 48 bits ou encore fichier JPEG lorsque votre priorité est de partager vos images sur Internet. Les fichiers NEF sont en plus conçus pour garantir une compatibilité future afin qu'ils puissent intégrer les nouvelles caractéristiques ajoutées aux versions ultérieures de Nikon Capture.



Nikon Capture 4* (Version 4.1, optionnel)

Nikon Capture 4 offre un environnement unique d'édition d'image et constitue le seul programme vous permettant de modifier totalement les fichiers NEF. Vous pouvez à tout moment revenir en arrière et rectifier vos réglages ou corriger la plupart des aspects des paramètres de l'image comme si vous repreniez la photo d'origine. Toutes ces actions n'affectent en rien les images d'origine ou leurs paramètres. De plus, toutes les variations possibles et imaginables peuvent être enregistrées dans autant de « fichiers d'instructions ». Ainsi, vous obtenez le meilleur en terme d'édition intelligente des images tout en économisant de l'espace sur le disque dur.

*Les fichiers NEF du D70 nécessitent Nikon Capture version 4.1 ou ultérieure.

- **Prise en charge des types de fichiers NEF, TIFF et JPEG :** Nikon Capture 4 est totalement compatible avec le visionnage et la modification des fichiers NEF (RAW), TIFF et JPEG.
- La technologie **Digital DEE™** éclaircit ou assombrit des zones spécifiques d'une image pour faire ressortir les basses et/ou les hautes lumières et obtenir ainsi une exposition globalement équilibrée.
*Digital DEE™ est une technologie conçue par Applied Science Fiction.
- **Conversion des images fisheye en images rectangulaires :** les vues issues de l'objectif AF DX Fisheye-Nikkor 10,5mm f/2.8G ED sont recalculées pour donner deux types d'images ultra grands-angles.

- **Image Dust Off** se base sur une image de référence, prise en premier lieu par l'utilisateur pour indiquer l'emplacement des poussières sur le capteur. Les effets de ces poussières sont ensuite éliminés automatiquement des images NEF. Un autre avantage majeur de la prise de vue en NEF et une autre exclusivité Nikon !

- **Traitement par lot ultra évolué :** Il est possible d'appliquer automatiquement un large éventail de corrections et de réglages à un nombre quelconque de fichiers d'un même dossier, permettant de gagner considérablement du temps lors du traitement d'un grand nombre d'images prises dans des conditions similaires de prise de vue.

- **Commande à distance de l'appareil photo :** Avec Nikon Capture 4, vous pouvez contrôler la plupart des réglages de prise de vue du D70, comme le bracketing, à partir de votre PC ou de votre Mac par le biais de l'interface USB, et transférer vos photos directement sur l'ordinateur au fur et à mesure qu'elles sont prises.

Nouvelles fonctions de Nikon Capture 4 (Version 4.1)

- **L'explorateur d'image** affiche les images enregistrées dans plusieurs dossiers sous forme d'un « index » d'imagettes, situé au-dessus d'une fenêtre plus grande dans laquelle figure l'image actuellement sélectionnée. La consultation, la sélection et la modification des images sont ainsi considérablement facilitées.



- **Réduction de l'effet de moiré :** élimination de l'effet de moiré qui apparaît parfois lors de la prise de vue de motifs géométriques répétés.
- **Compatibilité avec les modes de couleur mis à jour du D70.**

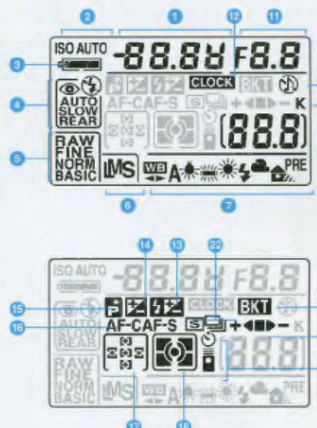
- **Élimination de la nécessité d'enregistrer l'image modifiée,** apportant rapidité et confort d'utilisation.
- **Prise en charge des modules d'extension (plug-in)** de filtres pour garantir une plus grande polyvalence et possibilité d'extension. Il est déjà prévu d'intégrer des plug-ins de NIK Multimedia, Inc.
- **Nouveaux outils de traitement,** parmi lesquels figurent l'éditeur LST et l'amplificateur de saturation.
- **Conversion directe de JPEG à NEF :** cette fonction permet de créer des fichiers NEF plus petits, apportant un gain de place considérable et réalise la conversion sans ouvrir ni décompresser l'image originale.
- Possibilité de choisir « Enregistrer et ouvrir avec x application » dans le menu Fichier.
- Option permettant d'enregistrer uniquement les réglages sélectionnés dans un fichier d'instructions.





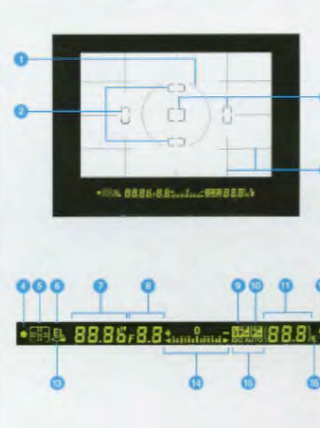
- | | |
|---|--|
| <p>AVANT</p> <ol style="list-style-type: none"> 1 Commande d'éclairage ACLU de formatage 2 Commande de correction d'exposition 3 Déclencheur 4 Commutateur marche-arrêt 5 Commande du mode de mesure 6 Molette de commande secondaire 7 Commande de contrôle de la profondeur de champ 8 Port USB (sous protection) 9 Sélecteur du mode de mise au point 10 Commande de déverrouillage de l'objectif 11 Prise d'alimentation secteur (DC) (sous protection) | <p>ARRIÈRE</p> <ol style="list-style-type: none"> 12 Port vidéo (sous protection) 13 Récepteur infrarouge 14 Sélecteur de mode 15 Commande d'ouverture du flash / du mode de synchro flash / de correction de l'exposition au flash 16 Flash intégré 17 Témoin lumineux du retardateur / illuminateur d'assistance AF / voyant d'atténuation 18 des yeux rouges 19 Ecran de contrôle 20 Indicateur de plan focal 21 Commande Visualisation 22 Commande Menu 23 Commande Sensibilité (ISO) / Inagette 24 Commande Balance des blancs (WB) / Protéger / Aide 25 Commande Qualité/taille d'image (QUAL) / Zoom de visualisation / Entrée 26 Commutateur de réinitialisation 27 Filetage pour fixation sur pied 28 Moniteur ACL 29 Commande Effacer 30 Loquet de verrouillage du sélecteur de mise au point 31 Loquet du volet du logement pour batterie 32 Volet du logement pour batterie 33 Voyant d'accès carte mémoire 34 Loquet du volet de logement pour carte mémoire 35 Volet du logement pour carte mémoire 36 Sélecteur multidirectionnel 37 Molette de commande principale 38 Commande de mémorisation AE/AF 39 Commande de réglage dioptrique 40 Oculaire 41 Commande du mode de prise de vue / de formatage 42 Commande Bracketing |
|---|--|

Écran de contrôle supérieur



- 1 Vitesse d'obturation / Valeur de correction d'exposition / Valeur de correction du flash / Réglage de la balance des blancs / Nombre de vues par séquence de bracketing
- 2 Indicateur de la sensibilité (ISO) / Indicateur de la sensibilité auto
- 3 Indicateur de la batterie
- 4 Mode synchro flash
- 5 Qualité d'image
- 6 Taille d'image
- 7 Mode de balance des blancs
- 8 Nombre de vues restantes / Nombre de vues restantes avant remplissage de la mémoire tampon / Indicateur d'enregistrement de la balance des blancs pré-définie / Témoin du mode de télécommande
- 9 "K" (apparaît lorsque la capacité mémoire permet d'enregistrer au-delà de 1000 vues)
- 10 Indicateur sonore
- 11 Ouverture / Incrément du bracketing / Indicateur de mode PC
- 12 Indicateur de la pile de l'horloge
- 13 Indicateur de correction du flash
- 14 Indicateur de correction de l'exposition
- 15 Indicateur de décalage du programme
- 16 Mode Autofocus
- 17 Zone de mise au point / Mode de zone AF
- 18 Mode de mesure
- 19 Indicateur de retardateur / Indicateur de télécommande
- 20 Indicateur d'avancement du bracketing
- 21 Indicateur de bracketing de prise de vue

Informations du viseur



- 1 Cercle de référence de 8 mm de diamètre pour la mesure pondérée centrale
- 2 Collimateurs de mise au point (zones de mise au point) / Zones de mesure spot
- 3 Quadrillage de référence
- 4 Indicateur de mise au point
- 5 Zone de mise au point / Mode de zone AF
- 6 Mémorisation de l'exposition auto (AE) / Indicateur de mémorisation FV
- 7 Vitesse d'obturation
- 8 Ouverture
- 9 Indicateur de correction du flash
- 10 Indicateur de correction de l'exposition
- 11 Nombre de vues restantes / Nombre de vues restantes avant remplissage de la mémoire tampon / Indicateur de l'enregistrement de la balance des blancs pré-définie / Valeur de correction d'exposition / Valeur de correction du flash / Indicateur de mode PC
- 12 Témoin de disponibilité du flash
- 13 Indicateur du niveau de charge de la batterie
- 14 Affichage analogique électronique de l'exposition / Correction d'exposition
- 15 Témoin de sensibilité auto (ISO)
- 16 "K" (apparaît lorsque la capacité mémoire permet d'enregistrer au-delà de 1000 vues)

Objectifs Nikkor

Le D70 est équipé de la monture Nikon F afin d'assurer la compatibilité avec les dizaines d'objectifs AF Nikkor de qualité élevée, appréciés des professionnels du monde entier pour leurs images aux couleurs éclatantes, d'une netteté incomparable, et leur mise au point automatique aux performances exceptionnelles. Destinés exclusivement aux reflex numériques de format DX, les objectifs DX Nikkor offrent un large champ angulaire, des performances hors pair et une qualité d'image exceptionnelle, tant au centre qu'à la périphérie, tout en bénéficiant d'une conception réduite et légère. Les objectifs Nikkor possèdent un champ angulaire comparable à celui d'un objectif 24x36 avec un facteur x1,5.



AF-S DX Zoom-Nikkor 18-70mm f/3.5-4.5G IF-ED NOUVEAUTÉ

Compagnon idéal du D70 et associant excellentes performances et qualité irréprochable, le nouveau Zoom-Nikkor compact standard AF-S DX 18-70mm f/3.5-4.5G IF-ED est doté d'une ouverture lumineuse et couvre la plage de focales très pratiques 18-70mm.

Système de flash Puissant et entièrement équipé avec le contrôle de flash i-TTL en vue de l'utilisation avec le Système d'éclairage créatif Nikon.

Le système de flash est entièrement équipé avec le contrôle de flash i-TTL en vue de l'utilisation avec le Système d'éclairage créatif Nikon.



Flash SB-600 NOUVEAUTÉ *DISPONIBLE PROCHAINEMENT



Flash SB-800

Accessoires

- **COOLWALKER MSV-01 NOUVEAUTÉ** *(DISPONIBLE PROCHAINEMENT) Disque de stockage et de visualisation d'images d'une capacité de 30 Go, compact, léger et bénéficiant d'une grande compatibilité.
- **Télécommande sans câble (Infrarouge) ML-L3** Pour déclencher à distance afin de pouvoir recourir à des vitesses d'obturation lentes sans faire bouger l'appareil photo.
- **Adaptateur de prise de synchronisation AS-15** Intègre une prise de synchronisation PC standard facilitant la connexion de flashes de studio externes.
- **Protège-moniteur ACL** (fourni)
- **Étui semi-souple CF-D70**



COOLWALKER MSV-01

Accessoires d'alimentation

- Batterie Li-ion rechargeable EN-EL3 (fourni)
- Chargeur rapide MH-18 (fourni)
- Multi-chargeur MH-19
- Adaptateur secteur EH-5
- Porte-piles CR2 MS-D70 (fourni)



Porte-piles CR2 MS-D70



Télécommande infrarouge sans fil ML-L3

Schéma du système

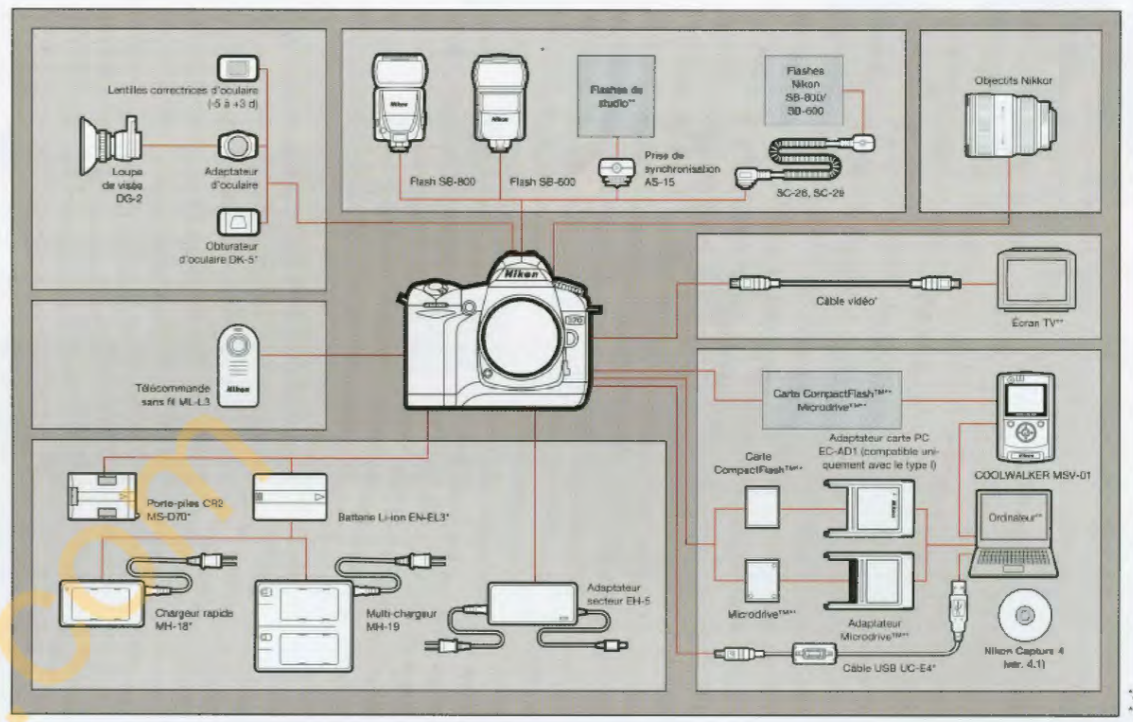


Tableau de compatibilité avec fonctions (il est impossible d'utiliser des objectifs IX-Nikkor)

Objectif/accessoire	Paramètres de l'appareil photo		Mise au point			Mode		Mesure	
	AF	M (avec télémetre électronique)	M	DVP, P.S.A	M	3D	Couleur	+	
Objectifs à micro-processeur ¹									
AF Nikkor ² de type G ou D, AF-S, AF-I Nikkor	✓	✓	✓	✓	✓	✓	✓	✓	✓
PC-Micro Nikkor 85 mm f/2.8D ³	✓	✓	✓	✓	✓	✓	✓	✓	✓
Téléconvertisseur AF-S/AF-I ⁴	✓	✓	✓	✓	✓	✓	✓	✓	✓
Autres AF Nikkor (à l'exception des objectifs pour F3AF)	✓	✓	✓	✓	✓	✓	✓	✓	✓
AI-P Nikkor	✓	✓	✓	✓	✓	✓	✓	✓	✓
Objectifs sans micro-processeur ⁵									
Nikkor AI, AI-S, AI modifié ou gamme E	✓	✓	✓	✓	✓	✓	✓	✓	✓
Medical Nikkor 120 mm f/4	✓	✓	✓	✓	✓	✓	✓	✓	✓
Reflex-Nikkor	✓	✓	✓	✓	✓	✓	✓	✓	✓
PC-Nikkor	✓	✓	✓	✓	✓	✓	✓	✓	✓
Téléconvertisseur de type AI	✓	✓	✓	✓	✓	✓	✓	✓	✓
Scoufflet PB-6 ⁶	✓	✓	✓	✓	✓	✓	✓	✓	✓
Bagues allonge auto (PK-11-A, 12 ou 13; PN-11)	✓	✓	✓	✓	✓	✓	✓	✓	✓

- 1 Les objectifs IX-Nikkor sont incompatibles.
 - 2 Le système stabilisateur d'image (VR) pris en charge par les objectifs VR.
 - 3 La mesure spot s'effectue sur la zone de mise au point sélectionnée.
 - 4 Le système de mesure de l'exposition de l'appareil et le système de contrôle de flash ne fonctionnent pas correctement en cas de décentrement et/ ou de bascule ou en cas d'utilisation d'une ouverture autre que celle maximale.
 - 5 Il n'est pas possible d'utiliser un télémetre électronique en cas de décentrement ou de bascule.
 - 6 Compatible avec les objectifs AF-I Nikkor et avec tous les objectifs AF-S sauf DX 12-24 mm f/4G, ED 17-35 mm f/2.8D, DX 17-55 mm f/2.8G, DX ED 18-70 mm f/3.5-4.5G, ED 24-85 mm f/3.5-4.5G, VR ED 24-120 mm f/3.5-5.6G, et ED 28-70 mm f/2.8D.
 - 7 Compatible avec les objectifs dotés d'une ouverture effective maximale de f/5.6 ou plus lumineuse.
 - 8 Si un zoom avant est effectué avec un AF 80-200 mm f/2.8S, un AF 35-70 mm f/2.8S, le nouveau modèle AF 28-85 mm f/3.5-4.5S ou un AF 28-85 mm f/3.5-4.5S et que la mise au point est réalisée dans la plage des distances minimales, l'image apparaissant sur la plage de visée risque d'être floue lorsque l'indicateur de mise au point effectuée s'affiche. Dans ce cas, mettez au point manuellement en vous basant sur l'image du viseur.
 - 9 Avec ouverture maximale f/5.6 ou plus lumineuse.
 - 10 Certains objectifs sont incompatibles.
 - 11 Peut être utilisé en mode M, mais impossible d'utiliser le système de mesure de l'exposition de l'appareil photo.
 - 12 Peut être utilisé en mode M avec des vitesses d'obturation plus lentes que 1/125 s, mais impossible d'utiliser le système de mesure de l'exposition de l'appareil photo.
 - 13 Fixation à la verticale (peut être orienté horizontalement une fois fixé).
- Pour le contrôle de flash, il est nécessaire d'utiliser l'AS-15 avec l'objectif Medical Nikkor 200 mm f/5.6.



Configuration système requise pour le logiciel Nikon

	Windows	Macintosh
Système d'exploitation	Versions pré-installées de Windows® XP Edition familiale, Windows® XP Professionnel, Windows® 2000 Professionnel, Windows® Edition Millénaire (Me), Windows® 98 Deuxième Edition (SE)	Mac OS X (version 10.1.2 ou ultérieure)
Processeur/Modèle	Pentium® 300MHz ou supérieur	iMac®, iMac® DV, Power Macintosh® G3 (Bleu/Blanc), Power Mac® G4 ou ultérieur, iBook®, PowerBook® G3 ou ultérieur
Mémoire vive	64Mo (128Mo avec images RAW) ou plus recommandés	
Disque dur	60Mo nécessaires pour l'installation, avec un supplément de mémoire correspondant à deux fois la capacité de la carte mémoire de l'appareil photo plus 10Mo lors de l'utilisation de Nikon View	
Écran	800 x 600 pixels ou plus avec couleur sur 16 bits (High Color/milliers de couleurs), 24 bits recommandés (True Color/millions de couleurs)	
Divers	Lecteur de CD-ROM nécessaire pour l'installation ; connexion Internet nécessaire pour le téléchargement sur le Web ; programme de courrier électronique nécessaire pour l'envoi d'images par e-mail. Seuls les ordinateurs équipés de ports USB intégrés sont compatibles.	

Remarque 1: le transfert des données risque de ne pas fonctionner correctement si l'appareil photo est connecté à l'ordinateur par le biais d'un hub USB. Remarque 2: l'installation et l'utilisation nécessitent l'autorisation de l'utilisateur.

Configuration système requise pour Nikon Capture 4 (ver. 4.1)

	Windows	Macintosh
Système d'exploitation	Versions pré-installées de Windows® XP Edition familiale, Windows® XP Professionnel, Windows® 2000 Professionnel, Windows® Edition Millénaire (Me), Windows® 98 Deuxième Edition (SE)	Mac OS 9.0.4, 9.1, 9.2, Mac OS X (version 10.1.5 ou ultérieure)
Processeur/Modèle	Pentium® 300MHz ou supérieur	iMac®, iMac® DV, Power Macintosh® G3 (Blue/White), Power Mac® G4 ou ultérieur, iBook®, PowerBook® G3 ou ultérieur
Mémoire vive	256Mo (512Mo ou plus recommandés) Autres versions de Windows: 64Mo (128Mo avec images RAW) ou plus recommandés	Mac OS X: 256Mo (512Mo ou plus recommandés) Mac OS 9: allocation de mémoire de 32Mo ou plus pour Nikon Capture 4 Camera Control, 256Mo ou plus pour Nikon Capture 4 (ver. 4.1)
Disque dur	200Mo nécessaires pour l'installation, avec un supplément de mémoire correspondant à deux fois la capacité de la carte mémoire de l'appareil photo plus 10Mo lors de l'utilisation de Nikon Capture 4 (ver. 4.1)	
Écran	800 x 600 pixels ou plus avec couleur sur 16 bits (High Color/milliers de couleurs), 24 bits recommandés (True Color/millions de couleurs)	
Divers	Lecteur de CD-ROM nécessaire pour l'installation ; connexion Internet nécessaire pour le téléchargement sur le Web ; programme de courrier électronique nécessaire pour l'envoi d'images par e-mail. Seuls les ordinateurs équipés de ports USB intégrés sont compatibles.	

Remarque 1: le transfert des données risque de ne pas fonctionner correctement si l'appareil photo est connecté à l'ordinateur par le biais d'un hub USB. Remarque 2: l'installation et l'utilisation nécessitent l'autorisation de l'utilisateur.

Caractéristiques du reflex numérique Nikon D70

Type d'appareil	Appareil photo numérique de type reflex à objectif interchangeable
Pixels effectifs	6,1 million
Capteur	RVB DTC : 23,7 x 15,6 mm ; total de 6,24 millions de pixels
Taille de l'image (pixels)	3008x2000 (L), 2240x1448 (M), 1504x1000 (S)
Sensibilité	200 - 1600 (équivalence ISO) par incréments de 1/3 IL
Support d'enregistrement	Cartes CompactFlash™ (CF) (Type I et II) et Microdrive™
Système de stockage	NEF (RAW [brut]) compressé : compression sans perte sur 12 bits, JPEG : conforme à la ligne de base JPEG
Système de fichier	Exif 2.21, conforme à l'architecture pour systèmes de fichier d'appareils photo (DCF 2.0) et au format de commande d'impression numérique (DPOF)
Stockage (Nombre de vues pour une carte CF de 256Mo, taille d'image L)	RAW : environ 23, FINE : environ 73, NORMAL : environ 144, BASIC : environ 279, RAW & BASIC : environ 21
Balance des blancs	Auto (balance des blancs TTL avec capteur RVB 1005 photosites), six modes manuels avec possibilité de réglage précis, de pré-réglage de la balance des blancs et de bracketing de la balance des blancs
Moniteur ACL	TFT polycristallin basse température 1,8 pouces : 130.000 pixels ; réglage luminosité
Fonction visualisation	1 image plein écran ; images (planche de 4 ou de 9) ; fonction Loupe ; diaporama ; histogramme et affichage des zones surexposées ; rotation image auto
Effacement	Formatage carte ; effacement de toutes les images ; effacement des images sélectionnées
Sortie vidéo	NTSC ou PAL (au choix)
Interface	USB : Mass Storage ou PTP (au choix)
Saisie texte	Possibilité de saisir jusqu'à 36 caractères alphanumériques avec le moniteur ACL et le sélecteur multidirectionnel ; stocké sous forme d'en-tête Exif
Objectifs compatibles	Voir page 15
Angle de champ	L'équivalent en 24x36 mm est 1,5x la focale de l'objectif utilisé
Viseur	Pentaprisme à hauteur d'œil fixe ; réglage dioptrique intégré (-1,6 à +0,5 d)
Dégagement oculaire	18 mm (à -1 d)
Plage de visée	Verre de visée BrtView de type B II avec collimateurs de mise au point et quadrillage sur demande
Couverture de l'image de visée	Environ 95%
Grossissement du viseur	Environ 0,75x avec un objectif 50 mm réglé sur l'infini : -1 d
Informations du viseur	Indications de mise au point, système de mesure, indicateur de mémorisation de l'exposition/ de mémorisation FV, vitesse d'obturation, ouverture, exposition/indicateur de correction d'exposition, mode d'exposition, correction de l'intensité du flash, correction de l'exposition, nombre de vues restantes
Autofocus	À détection de phase TTL avec module autofocus Nikon Multi-CAM900 et illuminateur d'assistance AF (portée d'environ 0,5 m à 3 m) Plage de détection : -1 à +19 IL (équivalent 100 ISO à 20 °C)
Pilotage de l'objectif	1) Autofocus (AF) : AF ponctuel (AF-S) ; AF continu (AF-C) ; le suivi de mise au point est automatiquement activé si le sujet est en mouvement 2) Mise au point manuelle (M)
Zone de mise au point	Une des 5 zones de mise au point peut être sélectionnée
Mode de zone AF	1) AF sélectif, 2) AF dynamique, 3) AF dynamique avec priorité au sujet le plus proche
Mémorisation de la mise au point	La mise au point est mémorisée en appuyant à mi-course sur le déclencheur (AF ponctuel) ou en appuyant sur la commande AE-L/AF-L
Système de mesure d'exposition	Système de mesure d'exposition à pleine ouverture TTL : 1) Mesure matricielle couleur 3D avec capteur RVB 1005 photosites 2) Mesure pondérée centrale : 75% (cercle de 8 mm de diamètre) de la sensibilité de la mesure concentrée sur un cercle de 5, 8, 10 ou 13 mm de diamètre situé au centre de la visée ou basée sur une moyenne provenant de l'intégralité de la visée 3) Mesure spot : mesure sur un cercle de 2,3 mm de diamètre (environ 1% de la vue) situé au centre de la zone de mise au point active
Plage de mesure de l'exposition	1) 0 - 20 IL (mesure matricielle couleur 3D ou mesure pondérée centrale) 2) 2 - 20 IL (mesure spot) (équivalent 100 ISO, objectif f/1,4, 20 °C)
Couplage de la mesure de l'exposition	Microprocesseur
Mode d'exposition	Mode numérique « Vari-programme » (Auto, Portrait, Paysage, Gros plan, Sport, Paysage de nuit, Portrait de nuit, auto programmé (P) avec décalage du programme ; auto à priorité vitesse (S) ; auto à priorité ouverture (A) ; manuel (M) ±5 IL par incréments de 1/3 ou 1/2 IL)
Correction de l'exposition	±5 IL par incréments de 1/3 ou 1/2 IL
Mémorisation de l'exposition auto	Mémorisation de la valeur d'exposition détectée en appuyant sur la commande AE-L/AF-L
Bracketing de l'exposition auto	Deux ou trois vues dans une plage de ±2 IL par incréments de 1/3 ou 1/2 IL
Modes de prise de vue	1) Mode Vue par vue 2) Mode Continu : environ 3 vues par seconde 3) Mode Retardateur/Télécommande
Obturbateur	Combinaison d'un obturbateur électronique DTC et d'un obturbateur mécanique, vitesses de 30 s à 1/8000 s par incréments de 1/3 ou 1/2 IL, pose B
Contact de synchronisation	Contact X uniquement ; synchronisation du flash jusqu'à 1/500 s
Contrôle du flash	1) TTL : contrôle de flash TTL par capteur RVB 1005 photosites Flash intégré : dosage flash / ambiance i-TTL ou flash standard i-TTL (mesure spot ou sélecteur de mode réglé sur M), SB-800 ou SB-600 : dosage flash / ambiance i-TTL ou flash standard i-TTL (mesure spot) 2) Ouverture auto : disponible avec flashes SB-800 et SB-600 avec objectif à microprocesseur 3) Auto non TTL : disponible avec des flashes comme les SB-800/SB-600/28DX/28/27/22s 4) Manuel avec priorité à la distance disponible avec le SB-800

Mode de synchronisation du flash	1) Synchronisation sur le premier rideau (synchro normale), 2) Atténuation des yeux rouges, 3) Atténuation des yeux rouges avec synchro lente, 4) Synchro lente, 5) Synchro sur le second rideau
Flash intégré	Flash auto à ouverture automatique [P], [S], [A], [M] ; ouverture manuelle via la commande d'ouverture Nombre guide (200 ISO /100 ISO, en m) : environ 15/11 (manuel puissance maximale 1/12)
Correction de la puissance du flash	-3 à +1 IL par incréments de 1/3 ou 1/2 IL
Griffe flash	Standard ISO à contact direct avec verrouillage de sûreté
Retardateur	Contrôlé électroniquement ; temporisation de 2 à 20 s
Commande de contrôle de profondeur de champ	Lorsqu'un objectif à microprocesseur est monté, l'ouverture peut être diaphragmée à la valeur présélectionnée, ce qui permet de visualiser la profondeur de champ
Informations de l'écran ACL	Voir page 14
Télécommande	Télécommande sans câble ML-L3 (optionnelle)
Alimentation	Une batterie Li-ion rechargeable Nikon EN-EL3, chargeur rapide MH-18, Trois piles lithium CR2 (avec porte-piles fourni MS-D70) Adaptateur secteur EH-5 (optionnel)
Filetage de fixation pour pied	1/4 pouce (ISO 1222)
Dimensions (L x H x E)	Environ 140 x 111 x 78 mm
Poids (sans batterie)	Environ 585 g sans batterie, carte mémoire, bouchon de boîtier ni protège-moniteur
Accessoires fournis*	Courrois, bouchon de boîtier, protecteur d'objectif, protège-moniteur ACL, câble vidéo, câble USB, batterie Li-ion rechargeable EN-EL3, chargeur rapide MH-18, CD-ROM logiciel Nikon, porte-piles CR2 (MS-D70)
Accessoires optionnels	Batterie Li-ion rechargeable EN-EL3, multi chargeur MH-19, chargeur rapide MH-19, adaptateur secteur EH-5, flash SB-800/600, logiciel Nikon Capture 4 (ver.4.1), étui semi-souple CF-D70, télécommande ML-L3, carte CompactFlash™

*Les accessoires fournis en standard peuvent varier selon le pays.

Les cartes CompactFlash™ suivantes sont compatibles avec le D70 :

- SanDisk Corporation
SDCFB16/48/80/96/128/160/256/512/1000, SDCFB192/300 (Type II), SDCF2B256 (Type II), SDCFH128/192/256/384/512/1000, SDCF512/1000
 - Lexar Media Corporation
Série 4X USB : CF018/032/048/064, série 8X USB : CF016/032/048/064/080, série 10X USB : CF160, série 12X USB : CF064/128/192/256/312, série 16X USB : CF192/256/320/512/640/1000, série 24X USB : CF256/512, série 24X WA USB : CF256/512, série 32X WA USB : CF1000, série 40X WA USB : CF256/512/1G/2G/4G/Go
 - Renesas Technology (Hitachi)
HB28B016C8C/HB28B032C8C
 - Microdrive™
DSCM-10512 (512Mo), DSCM-11000 (1Go), 3K4-2 (2Go), 3K4-4 (4Go)
- Un fonctionnement correct n'est pas garanti avec les cartes produites par d'autres fabricants. Pour en savoir plus sur les cartes répertoriées ci-dessus, consultez leur fabricant respectif.

Qualité d'image, Taille d'image et Nombre de vues disponibles (en cas d'utilisation d'une carte CF de 256 Mo)

Qualité d'image	Taille d'image	Taille de fichier	Nombre de vues disponibles**	Nombre de vues consécutives disponibles**	Nombre de vues consécutives disponibles***
RAW	-	Environ 5,0Mo	Environ 23 vues	4 vues	4 vues
	L	Environ 2,9Mo	Environ 73 vues	9 vues	14 vues
FINE	M	Environ 1,6Mo	Environ 130 vues	7 vues	10 vues
	S	Environ 0,8Mo	Environ 279 vues	19 vues	279 vues
	L	Environ 1,5Mo	Environ 144 vues	12 vues	144 vues
NORMAL	M	Environ 0,8Mo	Environ 253 vues	7 vues	10 vues
	S	Environ 0,4Mo	Environ 528 vues	27 vues	528 vues
	L	Environ 0,8Mo	Environ 279 vues	19 vues	279 vues
BASIC	M	Environ 0,4Mo	Environ 481 vues	7 vues	9 vues
	S	Environ 0,2Mo	Environ 950 vues	49 vues	950 vues
	L	Environ 0,8Mo	Environ 21 vues	4 vues	4 vues

- Dépend des conditions de prise de vue.
- Nombre de vues pouvant être stockées dans la mémoire tampon.
- Nombre de vues en cas d'utilisation de la carte CF SanDisk SDCFH256MB.
- Le nombre de vues consécutives prises en une seule rafale peut être inférieur à celui indiqué en fonction du type de carte CF utilisée.

◆ Microsoft® et Windows® sont des marques déposées ou des marques commerciales de Microsoft Corporation aux Etats-Unis et/ ou dans d'autres pays. Macintosh® est une marque déposée ou une marque commerciale d'Apple Computer Inc. aux Etats-Unis et/ ou dans d'autres pays. Digital DEE™ est une technologie développée par Applied Science Fiction. ◆ CompactFlash™ est une marque commerciale de SanDisk Corporation. ◆ Les produits et les noms de marque sont des marques commerciales ou des marques déposées de leur détenteur respectif. ◆ Les images des écrans ACL ou autres moniteurs, présentées dans cette brochure, sont simulées.

Les caractéristiques et l'équipement sont sujets à modification sans préavis ni obligation de la part du fabricant. Janvier 2004 ©2004 NIKON CORPORATION

ATTENTION POUR UTILISER CORRECTEMENT VOTRE ÉQUIPEMENT, IL EST INDISPENSABLE DE LIRE ATTENTIVEMENT LES MANUELS AVANT DE VOUS EN SERVIR. CERTAINS DOCUMENTS SONT UNIQUEMENT DISPONIBLES SUR CD-ROM.



NIKON CORPORATION
Fuji Bldg., 2-3, Marunouchi 3-chome, Chiyoda-ku,
Tokyo 100-8331, Japan
<http://nikonimaging.com/>

Nikon France S.A.
191, rue du Marché Rollay,
94504 Champigny-Sur-Marne Cedex,
Tél. (1)-45164516 (Image),
www.nikon.fr

N.V. H De Beukelaer & Co. S.A.
S.A.Boomsteernweg 77,
B-2630 Aartselaar,
Tél. (3)-870-5900,
www.nikon.be

Nikon AG
Im Hanselmaai 10,
CH-8132 Egg, Zurich, Switzerland,
Tél. +41-(0)-43-277-2700,
www.nikon.ch

Nikon Canada Inc.
1366 Aerowood Drive,
Mississauga, Ontario,
L4W 1C1, Canada,
Tél. (905)-6259910

