

Welta



*Votre
Appareil
est
là*



WELTA-TRIO

6×9

Appareil automatique pour débutants

Nous recommandons principalement le WELTA-TRIO aux amateurs désirant un appareil sérieux de rendement parfait et de prix raisonnable.

CARACTÉRISTIQUES : *Dimensions :* 15,8 × 7,5 × 3,6. — *Poids :* 550 gr. — *Corps* entièrement métallique avec bords nickelés. — *Gainage* en cuir. — *Soufflet* en peau. — *Ouverture et mise en batterie* automatique par simple pression sur un bouton. — *Mise au point* par déplacement de la lentille frontale. — *Deux viseurs :* un viseur clair réversible et un viseur à cadre pour les vues sportives. — *Chargement* extrêmement facile par dispositif à cuvettes basculantes (Système Breveté Welta)

Planéité parfaite de la Pelticule, par cadre-presseur. — *Objectif* de haute luminosité **TRIOPLAN F/4,5** adapté spécialement pour la mise au point par lentille frontale. — *Obturateur à retardement* du type Pronto S (T. B. 1/25, 1/50 et 1/100) et Compur S (T. B. 1 à 1/200). — *Deux écrous* pour pied.

PRIX:

Avec Pronto S.....	355	»
— Compur S.....	440	»
Sac cuir havane.....	18	»



Welta



Annuaire TIRANTY

WELTA-SYMBOL

6×9

Appareil automatique pour débutants



Graduations (distance, diaphragmes et vitesses de l'obturateur) visibles d'en haut. — *Chargement* extrêmement facile par système à cuvettes basculantes. — *Obturateurs* : à retardement (Pronto S) ou à déclenchement à distance (Vario). — *Optique* de marque et de bonne luminosité : Welta F/6,3.

PRIX :

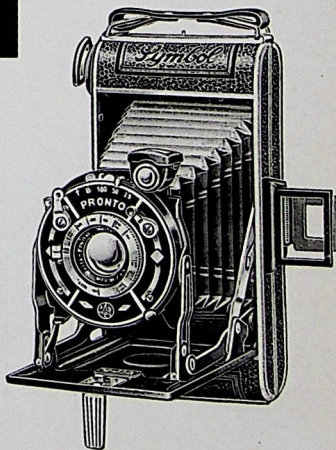
Avec obt. Vario	255 »
— obt. Pronto S.....	290 »
Etui cuir havane.....	18 »

Annuaire TIRANTY

Malgré son prix modique, le Welta-Symbol comporte tous les dispositifs usuels se trouvant sur les appareils de prix.

CARACTÉRISTIQUES :

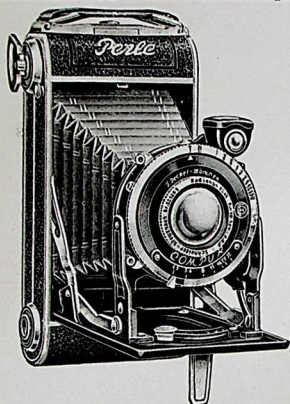
Dimensions : 158 × 75 × 35 m/m. — *Poids* : 500 gr. — *Corps* en métal léger avec bords nickelés, gainage simili cuir et soufflet en peau. — *Ouverture et mise en batterie* automatique de l'objectif en appuyant sur un bouton et en abaissant l'abatant. — *Mise au point* par lentille frontale. — *Deux viseurs*, un viseur clair réversible et un viseur à cadre pour la visée à hauteur de l'œil.



WELTA-PERLE

4,5×6, 6×9, 6,5×11

Appareils automatiques à pellicules



Les appareils Welta-Perle existent en trois formats différents : 4,5×6, 6×9 et 6,5×11. Le modèle 4,5×6 utilise la pellicule 6×9 ordinaire et donne 16 vues. Tous ces appareils peuvent employer les pellicules en couleurs de format 6×9 ou 6,5×11.

CARACTÉRISTIQUES GÉNÉRALES :

Corps en métal léger, avec gainage cuir et soufflet en peau. Ouverture et mise en batterie automatiques. — *Chargement*, par cuvettes basculantes. — *Planéité parfaite* de la pellicule par dispositifs spéciaux. — Graduations des diaphragmes et des vitesses, visibles d'en haut avec le modèle à obturateur Pronto S. Chaque appareil est livré avec mode d'emploi, déclencheur, table de pose et Manuel Photographique Welta.

Modèle 4,5×6, — Dimensions : 132×75×40 m/m. — *Poids :* 500 gr. — *Mise au point* par lentille frontale. — Visueur de Newton. — Ecroû pour pied. — Déclenchement par nouveau levier.

Modèles 6×9 et 6,5×11. — Mise au point par déplacement du porte-objectif, par levier radial. Remise automatique à l'infini de l'objectif, à la fermeture de l'appareil. Un viseur clair réversible et un viseur à cadre. Deux écrous pour pied.

PRIX :

Modèle 4,5×6

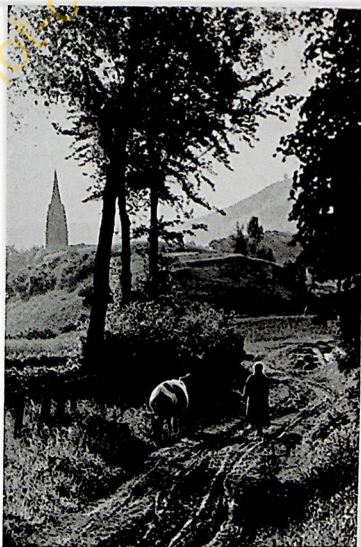
Weltar F/4,5, Pronto S....	360 »
Tessar F/4,5, Compur S....	680 »
— F/2,8, Compur 1/400	970 »
Etui cuir havane.....	13.50

Modèle 6×9

<i>Dimensions :</i> 158×75×36 m/m	
<i>Poids :</i> 600 gr.	
Tessar F/4,5, Compur S....	720 »
Etui cuir havane.....	18 »

Modèle 6,5×11

<i>Dimensions :</i> 190×95×37 m/m	
<i>Poids :</i> 700 gr.	
Weltar F/6,3, Vario.....	335 »
— F/6,3, Pronto S....	370 »
Trioplan F/4,5, Pronto S...	405 »
— F/4,5, Compur S...	525 »
Etui cuir havane.....	22 »





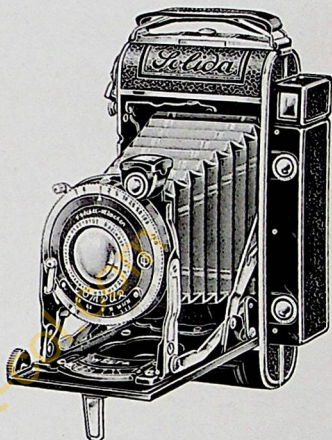
WELTA-SOLIDA

6×9, 4,5×6

Appareil bi-format à télémètre couplé

Le Welta-Solida est un appareil à pellicule, à télémètre couplé à l'objectif, donnant avec des bobines 6×9 normales, soit 8 vues 6×9, soit 16 vues 4,5×6 cm.

CARACTÉRISTIQUES. — *Dimensions* : 150×98×38 m/m. — *Poids* : 700 gr. — *Corps* entièrement métallique gainé cuir, avec soufflet en peau et pièces finement nickelées. — *Ouverture automatique* : par simple pression sur un bouton l'abattant s'ouvre et l'objectif se met en batterie, prêt à opérer. — *Mise au point par télémètre couplé* à l'objectif. Le télémètre, à base rationnelle, est placé sur le côté de l'appareil, comme le montre la figure. Sa partie optique mobile est reliée au porte-objectif. Le déplacement de ce dernier est commandé par un bouton (visible sur la gauche) : un tour suffit pour parcourir toutes les distances depuis 1 mètre jusqu'à l'infini.



La mise au point s'effectue par déplacement de l'objectif et non par celui de la lentille frontale qui détruirait une partie de ses qualités optiques. Le télémètre donne deux images, chevauchant l'une sur l'autre, et il suffit de les faire coïncider : l'objectif est alors au point sur la distance donnée. — *Viseurs* : un viseur clair réversible est fixé sur le porte-objectif et un viseur optique, du type lunette de Galilée, est placé près du télémètre. Tous deux sont munis d'un cache pour le format 4,5×6. — *Matériel sensible* : Le Welta-Solida utilise toutes les pellicules 6×9. Il donne soit 8 vues 6×9, soit, par l'adjonction d'un cache, 16 vues 4,5×6. Avec les films en couleurs, il donne 4 vues 6×9 ou 8 vues 4,5×6. La pellicule est maintenue bien plane par une plaquette à ressort. — *Chargement* extrêmement simple, facilité par les cuvettes basculantes Welta. — *Optique* de grande marque, couplé avec précision avec l'élément mobile du télémètre. — *Obturateur* à retardement, du type Pronto S, Compur S, ou Compur R donnant 1/400 de seconde.

Le Welta-Solida est livré complet avec déclencheur, mode d'emploi, table de pose et Manuel Photographique Welta.

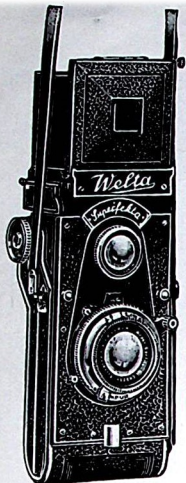
PRIX :

Avec Radionar F/4,5 et Pronto S.....	630 »
— — F/4,5 et Compur S.....	750 »
— Tessar F/4,5 et Compur S..	965 »
Sac doublé velours.....	27 »
	Avec Compur R 1/400.. 1050 »

WELTA-SUPERFEKTA

6×9

Reflex-Pliant à 2 objectifs



Le WELTA-SUPERFEKTA est le seul appareil 6×9 REFLEX à deux objectifs et pliant, existant actuellement sur le marché.

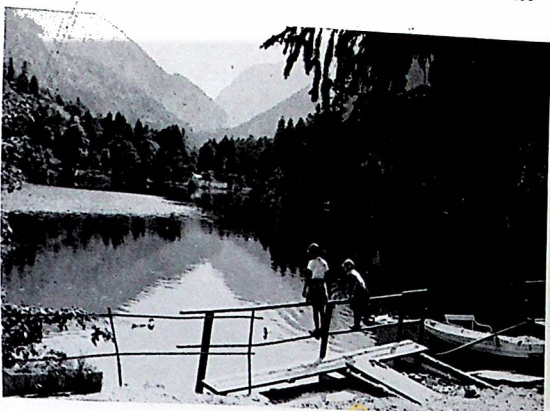
Ces dispositifs encore inédits, auxquels s'est ajouté le système à **dos réversible**, comme dans les appareils Reflex normaux, permettent de faire une mise au point et une mise en page exactes et précises du sujet, dans le sens de la hauteur et de la largeur.

CARACTÉRISTIQUES :

Dimensions (appareil fermé) : 20 × 8,5 × 7,5. — *Poids* : 1200 gr. — *Corps* entièrement métallique gainé cuir. — *Porte-objectifs* de rigidité parfaite, par système à ciseaux breveté Welta. — *Mise au point* sur verre dépoli au moyen d'un second objectif Weltascope F/3,8 de 75 m/m de focale, solidaire avec l'objectif de prise de vues. — Une *loupe* placée au-dessus du verre dépoli facilite l'opération.



Le système Reflex permet de faire une mise au point exacte et un cadrage parfait de l'image.



Un cache délimite l'image et suit automatiquement le déplacement de l'arrière de l'appareil. — Compteur indiquant le nombre de vues prises. — Echelles de distances, de diaphragmes et de vitesses facilement lisibles d'en haut. — Chargement par dispositif à cuvettes basculantes Welta. — Obturateur à retardement Compur S (T. B. 1 à 1/200^e de seconde). — Courroie pour suspendre l'appareil au cou. — Viseur à cadre pour opérer à hauteur de l'œil.

PRIX :

Avec Compur S et obj. Trioplan F/3,8 de 105 %	1245 »
Avec Compur S et obj. Tessar Zeiss F/3,8 de 105 %	1545 »
Etui « Toujours Prêt »	155 »
Avec Compur R : 1/400 et obj. Trioplan F/3,8 de 105 %	1330 »
Avec Compur R : 1/400 et obj. Tessar-Zeiss, F/3,8 de 105 %	1630 »

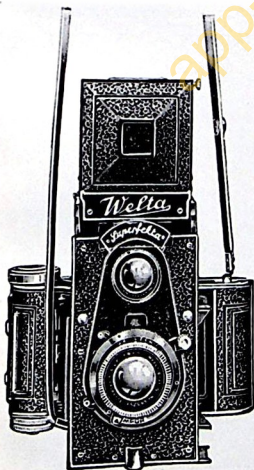


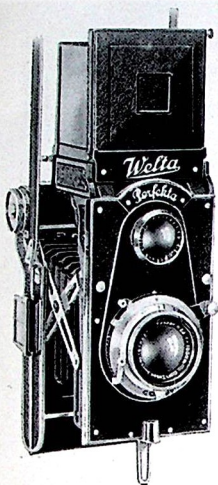
Figure montrant le dos de l'appareil, en largeur.



WELTA-PERFECTA

6×6

Reflex Pliant à deux objectifs



Le Welta-Perfecta est un Reflex à deux objectifs, mais qui diffère des appareils similaires par son volume réduit : il est pliant.

CARACTÉRISTIQUES : Corps entièrement métallique, pliant, gainé cuir, avec soufflet en peau et pièces finement nickelées. — *Mise au point*, sur verre dépoli, au moyen d'un second objectif, Weltascope F/3,8 ou Trioplan F/3,5 de 75 m/m de focale, solidaire avec l'objectif de prise de vues. Une loupe placée au-dessus du verre dépoli facilite l'opération. — *Le porte-objectifs*, sur lequel sont montés les deux objectifs, est maintenu rigoureusement immobile et parallèle au film, par un dispositif breveté. — *Objectif* de grande marque, solidaire avec celui de mise au point et de focale de 75 m/m. — *Obturateur* Compur R, donnant la pose à deux et un temps, et les instantanés depuis une seconde jusqu'à 1/500^e de seconde.

Emulsion : L'appareil utilise les pellicules 6×9 normales de 8 poses et celles en couleurs de 4 poses, et donne 12 vues 6×6 avec les premières et 6 avec les secondes. La pellicule est maintenue bien plane au moyen d'une plaquette à ressort. Un compteur donne le nombre de vues prises. — *Chargement* excessivement simple et commode, grâce aux cuvettes basculantes Welta.

Tous les organes sont à la portée de la main. Les échelles de diaphragme et de temps de pose sont visibles d'en haut.

L'appareil est muni d'un écrou de pied et d'une courroie. Il est livré en boîte, avec déclencheur métallique, mode d'emploi, table de pose et Manuel Photographique Welta.

PRIX :

Avec obj. Trioplan F 3,5
de 75 mm. de focale.. 865 »

Avec obj. Xénar F 3,8
de 75 mm. de focale.. 1015 »

Avec obj. Tessar F 3,8
de 75 mm. de focale.. 1130 »

Sac « Tout Prêt » permettant de photographier sans sortir l'appareil 135 »

