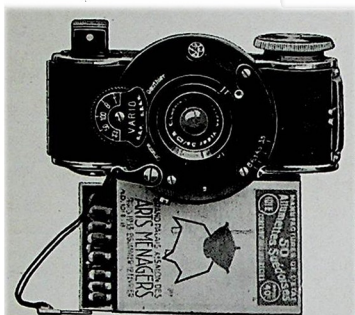


Le plus petit des appareils photographiques

# Le *Mini-Fex* 13×18 m/m



Le MINI-FEX utilise le film 16 m/m non perforé et donne des négatifs de 13×18.

Il constitue la suite logique de la formule « Petits négatifs, grandes épreuves ». Il est à peine plus grand qu'une boîte d'allumettes, il rendra donc des services aussi bien aux personnes qui veulent photographier discrètement qu'à celles qui cherchent un appareil le moins encombrant possible.

**Description du Mini-Fex.** — Poids 185 grammes. — Matériel négatif : film ciné 16 m/m non perforé en bobines toutes préparées pour 36 vues. Les négatifs du Mini-Fex peuvent être facilement agrandis en 6×9 ou en 13×18. Il est en effet muni d'une excellente optique Victor ou Astro, dont les ouvertures varient entre F/3,5 et F/1,8, il peut donc être utilisé dans des conditions d'éclairage les moins favorables.

La mise au point se fait par monture hélicoïdale. Grâce à la courte focale des objectifs employés (25 m/m) la profondeur de champ est considérable.

Construction mécanique de haute précision. Cadre-presseur à ressort, et guide-film assurant une planéité parfaite du film. Bords de l'appareil nickelés, viseur optique de Galilée, écrou au pas du Congrès. Livré avec déclencheur métallique, mode d'emploi, table de pose et 2 films de 36 vues, table de profondeur de champ.

## PRIX

- |  |        |
|--|--------|
| a) Anastigmat Victor F/3,5, obturateur Original Vario.....   | 350 »  |
| b) Astro-Astrar F/2,7, champ 60 °/°, avec mise au point par monture hélicoïdale, obturateur Compur (sur commande spéciale)....   | 1205 » |
| c) Astro-Pan-Tachar F/1,8, optique donnant le résultat maximum. Cette marque d'objectif est adoptée par toutes les grandes firmes de cinéma, Instituts scientifiques et Universités. En diaphragmant cet objectif, il convient pour les paysages et répond à tous les besoins. Cet appareil, malgré sa luminosité extrême, n'est pas plus encombrant que les autres modèles. Obturateur Compur, mise au point par monture hélicoïdale (sur commande spéciale)..... | 1440 » |

Le plus petit des appareils photographiques

# Le *Mini-Fex* 13×18 m/m

## AGRANDISSEUR

Cet agrandisseur a été spécialement conçu pour le Mini-Fex. Il donne la possibilité d'agrandir les vues jusqu'à 18×21 c/m. Il est muni d'un objectif anastigmat F/4,5 avec mise au point par monture hélicoïdale. La sphère coulisse sur une colonne fixe et les négatifs peuvent être placés, non coupés, entre deux verres dans le porte-cliché.

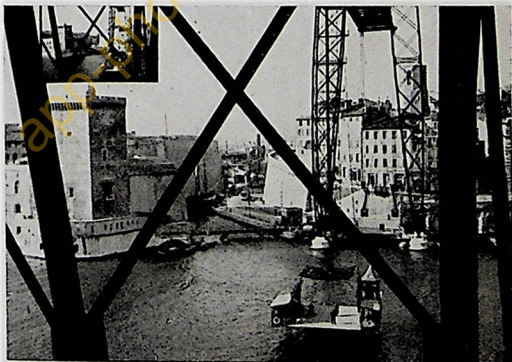
L'éclairage diffus est assuré par une lampe de 100 watts.

Un écran orange fixé sur l'appareil facilite la mise en place du papier.

<b>PRIX</b> (sur commande spéciale).....	<b>535 »</b>
Lampe de rechange (spécifier le voltage).....	<b>32 »</b>

### Dispositif de développement

Dispositif spécial permettant de développer d'une façon très économique 2 bandes de 18 vues 13×18 m/m (sur commande spéciale)...	<b>40 »</b>
--	-------------



Original et agrandissement d'un cliché Mini-Fex

### Films et Accessoires pour MINI-FEX

Film Perutz Rectepan, panchromatique à grain extra-fin 23° Sch., 36 vues.....	<b>11 »</b>
Filtre jaune LIFA orthocolor (sur commande spéciale).....	<b>32 »</b>