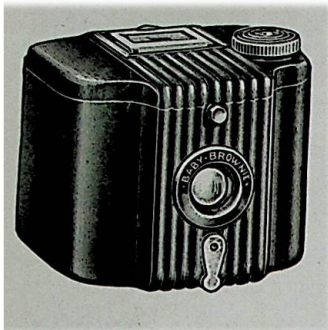


KODAK "BABY-BROWNIE"

4×6,5



C'est le plus petit et le meilleur marché de tous les appareils vendus par Kodak. Son format est des plus exigus. Construit entièrement en galalithe, il est aussi le plus léger.

L'objectif donne de bonnes images très nettes, sans aucune mise au point : l'appareil est constamment prêt à opérer.

CARACTÉRISTIQUES

Dimensions : 65×75×70 m/m. — **Poids :** 180 gr. — **Optique,** lentille simple donnant des images absolument nettes sans aucune mise au point. — **Obturateur** donnant l'instantané et la demi-pose. — **Viseur** à cadre pour travailler à hauteur d'œil.

PRIX	25. »
Sac en toile caoutchoutée	10. »
Pellicule « Kodak » Verichrome 4×6,5, 8 poses, 26°	6. »

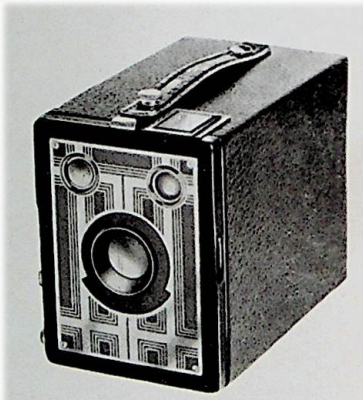
KODAK "BROWNIES" JUNIORS

Six-20 et Six-16

Les « Brownies » Juniors, derniers venus de la célèbre famille des « Brownies », sont embellis à l'avant par une plaque chromée. D'une compacité extrême, ils utilisent les nouvelles bobines « Kodak », entièrement en métal, dont l'encombrement est réduit au maximum. L'objectif donne de tous les sujets placés de 2^m50 jusqu'à l'infini, des images d'une clarté et d'une netteté remarquables.

Pour photographier des sujets plus rapprochés, il suffit d'adapter sur l'objectif une lentille à portrait Kodak. L'obturateur rotatif Eastman, donne la pose et l'instantané. Le diaphragme comporte deux ouvertures différentes. Deux viseurs clairs et très larges donnent une vue détaillée du sujet.

Le Brownie-Junior Six-20 donne des photos 6×9, tandis que le modèle Six-16, donne des épreuves 6,5×11.



PRIX

	Six-20 6×9	Six-16 6½×11
« Brownie » Junior	48. »	55. »
Sac en toile caoutchoutée	16. »	19. »
Lentille à portrait.	9. »	16. »

KODAK JUNIORS

Six-20 et Six-16

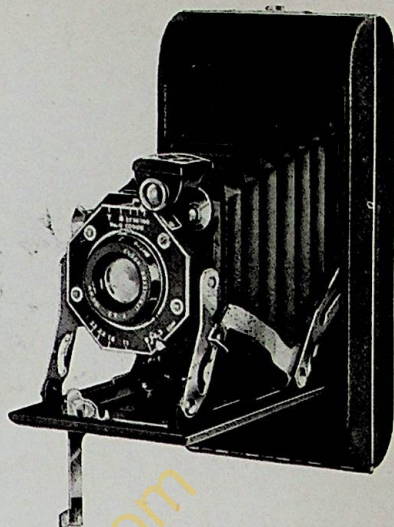
Pourvus des qualités habituelles des « Kodaks » classiques, les « Kodaks » Juniors Six-20 et Six-16 possèdent aussi un avantage réservé jusque-là aux modèles plus coûteux : un seul mouvement suffit pour ouvrir l'appareil et amener l'objectif à sa place.

CARACTÉRISTIQUES

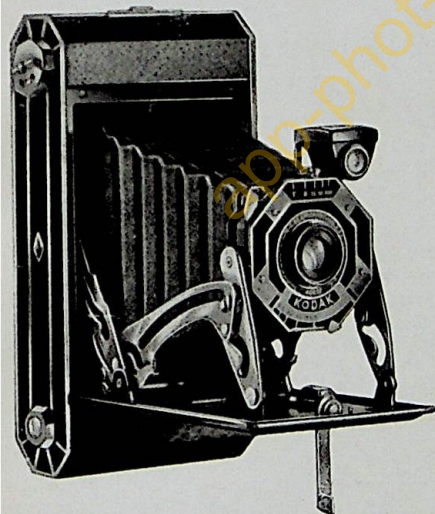
Ouverture automatique par simple pression sur un bouton. — **Optique** : Objectif anastigmat Kodak F/6,3, à mise au point par lentille frontale. — **Obturateur** donnant la pose à 1 et 2 temps et les instantanés de 1/25^e, 1/50^e et 1/100^e de seconde. — **Viseur** clair réversible. — **Matériel négatif** : Ces appareils utilisent des bobines à joues réduites Six-20 ou Six-16. — **Formats** : 6×9 pour le Six-20 et 6,5×11 pour le Six-16.

PRIX

Appareil Kodak	195 »	210 »
Sac en cuir ordinaire	18 »	21 »
Lentille à portrait	11.35	11.35



Six-20	Six-16
195 »	210 »
18 »	21 »
11.35	11.35



KODAK Six-20 et Six-16

Les Kodak Six-20 et Six-16 sont des appareils modernes par excellence. Leurs côtés à coins coupés, émaillés et nickelés, leurs lignes harmonieuses, l'élégance de leur présentation leur donnent un cachet de haute nouveauté. Extrêmement compact, leur volume est bien inférieur aux appareils similaires de même format.

CARACTÉRISTIQUES

Ouverture et mise en batterie automatique. — **Objectif** de haute qualité, Kodak ou Tessar Zeiss. — **Mise au point** par lentille frontale. — **Obturateur** avec ou sans retardement. — **Echelles** de diaphragme, de vitesse et de distance, visibles d'en haut. — **2 Viseurs**, un clair réversible et un viseur à cadre. — **Formats** : 6×9 pour le Six-20 et 6,5×11 pour le Six-16.

PRIX

Avec anastigmat Kodak F/6,3 et obturateur Diodak	285 »	320 »
Avec anastigmat Kodak F/6,3 et obturateur Pronto S	355 »	365 »
Avec anastigmat Kodak F/4,5 et Compur S	480 »	660 »
Avec Tessar Zeiss F/4,5 et Compur S	775 »	855 »
Sac en cuir ordinaire	28 »	32 »

Six-20	Six-16
285 »	320 »
355 »	365 »
480 »	660 »
775 »	855 »
28 »	32 »

KODAK SENIOR

De même que tous les modèles de cette famille, ce nouvel appareil se distingue par ses proportions très réduites, sa présentation d'une élégance simple et ses avantages réels de sa construction.

CARACTÉRISTIQUES

Format des clichés : $6\frac{1}{2} \times 11$ m/m. — **Dimensions de l'appareil :** 170 x 130 m/m. — **Poids :** 700 gr. — **Compteur :** 8 poses. — **Ouverture automatique :** — **Objectif anastigmat « Kodak » :** — **Obturateur à retardement,** faisant la pose, la demi-pose et les instantanés de $1/10^e$, $1/25^e$, $1/50^e$ et $1/100^e$ de seconde. — **Viseur clair réversible.** — **Film au point** par rotation de la monture de l'objectif. — **Corps en métal recouvert de pégamoïd.**

PRIX

« Kodak » Senior Six-16.....	275. »
Sac cuir ordinaire avec courroie	32. »

KODAK "RETINA" 24×36 m/m

Le « RETINA » Kodak vous permettra d'aborder avec succès la photographie de tous les sujets qui se présentent à vos yeux, ne vous laissant plus rien à envier au plus habile reporter photographe.

CARACTÉRISTIQUES

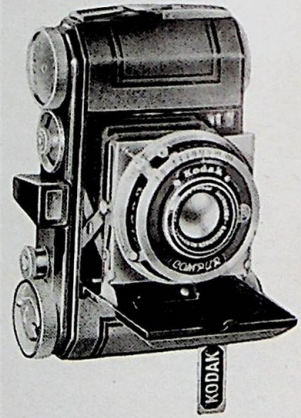
Dimensions : 115 x 75 x 35 m/m. — **Poids :** 550 gr. — **Ouverture automatique** ainsi que la mise en batterie. — **Optique :** Xénar Schneider F/3,5 de 50 m/m, à mise au point par monture hélicoïdale. — **Obturateur Compur,** donnant la pose à 1 et 2 temps et les instantanés depuis 1 jusqu'à $1/500^e$ de seconde. — **Viseur optique,** type lunette de Galilée — **Avancement du film** commandé par un seul bouton, en prise avec le compteur. — **Table de profondeur de champ** placée de façon très visible. — **Film :** L'appareil utilise du film 35 m/m en chargeur universel Kodak de 36 poses.

PRIX

Avec Xénar Schneider F/3,5 de 50 mm. de focale.....	650 »
Etui souple.....	20 »
Sac en cuir.....	35 »
Filtre jaune n° 1 ou 2.....	35 »
Lentille additionnelle n° 1 ou 2.....	50 »
Télémetre avec support	160 »

Cartouche Universelle de film Panatomic ou Super-Sensitive, pour chargement en plein jour, 36 poses numérotées 18 »

Kodak



1/3 de la grandeur naturelle

LES PELLICULES KODAK

La Pellicule "Kodak-Pathé-Rapid", de prix modique, est particulièrement recommandée pour sa grande latitude de pose et pour la qualité exceptionnelle des négatifs obtenus.

La Pellicule "Verichrome" Kodak, bien qu'assez récente, est déjà universellement connue et appréciée. Avec elle, l'amateur peut opérer par tous les temps, à l'ombre, sous la pluie et à l'intérieur. Sa double émulsion préserve à la fois le film de la sous-exposition et de la sur-exposition.

Elle existe en deux sensibilités :

La "Vérichrome 26° Scheiner" est particulièrement recommandée pour la photographie en été, où un temps de pose très rapide n'est pas indispensable. Elle est parfaitement anti-halo, permettant les plus forts contre-jour, grâce à la présence d'une couche de colorant intermédiaire.

La "Vérichrome 28° Scheiner" se distingue de la précédente par sa plus grande sensibilité. Elle convient admirablement pour la photographie dans de mauvaises conditions d'éclairage.

La Pellicule panchromatique "Kodak Super-Sensitive" est, elle aussi, émulsionnée à double couche et anti-halo. Son extrême rapidité permet d'aborder des sujets nouveaux : sujets se déplaçant rapidement, instantanés lents le soir à l'intérieur, photographie de sujets lumineux la nuit, à l'extérieur, etc...

Elle convient parfaitement pour les lampes « Photoflood ».

La Pellicule panchromatique "Kodak-Panatomic" très rapide ($\frac{160}{10}$ DIN) et sensible aux couleurs, est dotée d'une finesse de grain presque atomique et a été établie pour permettre une forte amplification des négatifs.

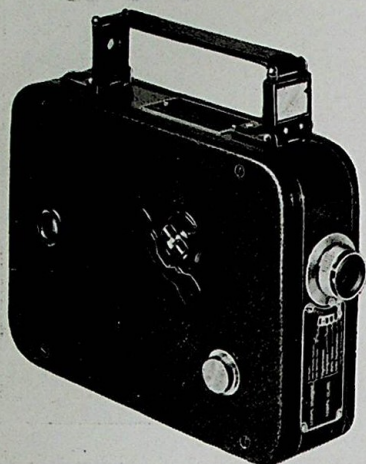
Elle est recommandée pour les appareils de « Petits Formats ».



TARIF DES PELLICULES "KODAK"

Nos	Formats	Poses	Pathé Rapid	Vérichrome 26° Sch.	Vérichrome 28° Sch.	Panatomic 26° Sch.	Super-Sensitive 28° Sch.
127	4×6½	8	4.50	6. »	7. »	8. »	
120 et 6-20	6×9	8	4.50	6.75	7.50	8.50	8.50
116 et 6-16	6½×11	8	6.50	7.80	8.75	9.70	9.70
130	7¼×12½	6		9.75	11.25		13.35
118	8×10½	6		9.75	11.25		13.35
122	8×14	6		11.90	13.75		15.80
	Leica-Retina	36				18. »	18. »

CINÉ-KODAK HUIT



C'est un ciné établi sur un principe entièrement nouveau. Extra-plat, très léger, il peut se glisser dans une poche de veston ou dans un sac de voyage. Sa simplicité de fonctionnement fera de vous, en quelques minutes, un cinéaste expert.

CARACTÉRISTIQUES

Dimensions : 15×11×4 cm. — **Objectifs** à monture fixe F/2,7 pour le modèle 20 ; F/2,7 pour le modèle 25 et F/1,9 à monture interchangeable pour le modèle 60. — **Mise au point** fixe pour les modèles 20 et 25 et variable pour le modèle 60. — **Viseur** à hauteur de l'œil, avec correction de la parallaxe pour le modèle 60. — **Capacité :** 7 m 50 de film spécial 8 m/m, permettant de filmer une série de scènes de 12 secondes de durée. — **Indicateur de diaphragmes,** 1/25 à 1/500 s de l'objectif.

PRIX

	Mod. 20	Mod. 25	Mod. 60
Ciné-Kodak HUIT	730. »	1165. »	1745. »
Sac en cuir	63. »	63. »	580. »
Télé-objectif de 37 m/m interchangeable			580. »
Film panchro Grainfin, inversible (frais d'inversion compris)	48. »	48. »	48. »
Filtre jaune	28. »	28. »	30. »



KODASCOPE " HUIT "



Le « Kodascope » Huit est destiné à la projection des films Ciné-« Kodak » de 8 m/m. C'est, sans conteste, le plus simple des projecteurs à moteur pour amateurs. D'un maniement extrêmement facile, bien ventilé, il peut être manipulé sans danger, même par un enfant. La projection est d'une fixité parfaite et d'une grande luminosité.

Le « Kodascope » Huit se branche sur courant alternatif ou continu de 100 à 125 volts. Il est muni d'un objectif de 25 m/m et donne, placé à 4^m50 de l'écran, des images de 55 x 75 cm.

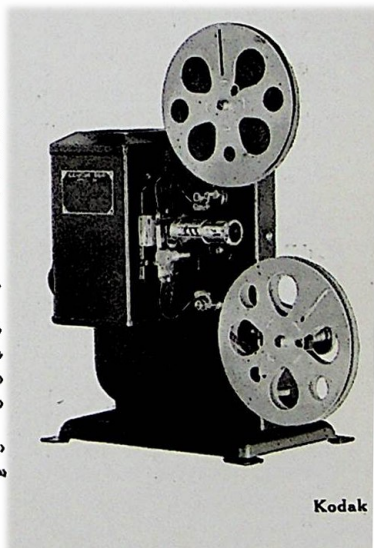
CARACTÉRISTIQUES

Dimensions de l'appareil : 28,5 x 25 x 14,5 c/m.
 — **Poids :** Modèle 40 : 3 kg. 400 ; modèle 80 : 4 k.700.
 — **Capacité :** 60 mètres de pellicule de 8 m/m, soit 16 minutes de projection. — **Objectif :** 25 m/m de focale. — **Rebobinage** automatique. — **Levier** de cadrage. — **Vis** de mise au point. — **Corps** en métal.
 — **Eclairage :** Modèle 40, lampe de 200 watts, 110 volts ; modèle 80 : lampe de 300 watts, 110 volts.

PRIX

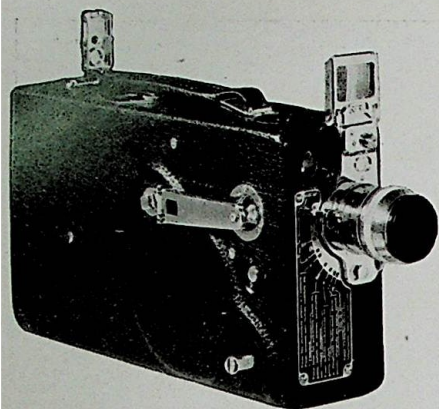
« Kodascope » Huit, modèle 40, 200 watts, 100-125 volts.....	720 »
« Kodascope » Huit, modèle 80, 300 watts, 110-125 volts, avec boîte.....	2.135 »
Ecran de projection n° 30, 45 x 60 cm.....	92 »
— — n° 60, 55 x 75 cm.....	141 »
Enrouleuse.....	105 »
Ciné-« Kodagraph » Huit, film de 15 m., prêt à être projeté.....	50 »
Titreuse Ciné-Kodak Huit.....	130 »

Annuaire TIRANTY



Kodak

CINÉ-KODAK 16 m/m



Le Ciné-« Kodak », modèle K est un appareil automatique de prise de vues. D'une discrète élégance, ses organes ont été réduits au minimum afin de conserver à l'appareil légèreté et son faible encombrement.

Le Ciné-« Kodak », modèle K, est fourni soit avec objectif F/3,5, soit avec objectif F/1,9. Avec ce dernier, l'amateur peut filmer des scènes et couleurs naturelles : il suffit de placer au préalable un filtre

trichrome spécial à l'avant de l'objectif et d'employer le film « Kodacolor ». L'objectif F/1,9 est interchangeable avec les téléobjectifs de 78 m/m, 114 m/m et 150 m/m qui permettent de filmer avantageusement les sujets éloignés dont on ne peut s'approcher, et les sujets de petites dimensions, tels que : fleurs, oiseaux, etc.

CARACTÉRISTIQUES

Dimensions : 23,5 × 12,5 × 6,5 cm. — **Poids :** 1 kg. 600. — **Capacité :** 30^m50 ou 15^m25 de film 16 m/m. — **Vitesses :** Vitesse normale : 16 images à la seconde et demi-vitesse pour filmer lorsque les conditions d'éclairage sont défavorables. — **Optique :** équipé soit avec les objectifs F/3,5 ou F/1,9 interchangeables entre eux et avec les téléobjectifs F/4,5 de 78 m/m, de 114 m/m ou de 150 m/m de focale ou d'un grand angle F/2,7 de 15 m/m de focale. — **Viseurs :** Viseurs à hauteur d'œil et à hauteur de poitrine. — **Compteur :** Un compteur indique automatiquement la longueur du film non exposé restant dans l'appareil. — **Poignée.** — **Pas de vis** pour pied. — **Guide d'exposition** à l'avant de l'appareil.

(Ciné-Kodak-Spécial : prix et notices sur demande)

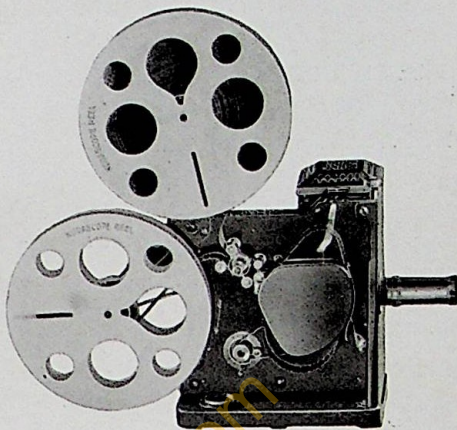
PRIX

Modèle K (noir ou bleu), avec objectif F/3,5.....	1.750. »
— — — — — F/1,9 et sac cuir à compartiments	2.200. »
Sac en cuir, à compartiments, pour le modèle K avec objectif F/3,5 ..	350. »
Objectif F/1,9 de 25 m/m	875. »
— F/2,7 de 15 m/m	730. »
— F/4,5 de 78 m/m	875. »
— F/4,5 de 114 m/m	1.065. »
— F/4,5 de 150 m/m	1.455. »
Jeu de filtres jaunes n° 3Y (CK-1, 2, 3).....	122. »
Filtre KODACOLOR réglable pour F/1,9	204. »

KODASCOPES 16 m/m

Modèles D & L

Un « Kodascope » est indispensable pour la bonne projection des films pris avec un Ciné-« Kodak ». Le « Kodascope », modèle D se distingue par son faible encombrement et son prix modique. Le modèle L, le plus récent des projecteurs fabriqués par Kodak, comporte tous les perfectionnements réalisés ces dernières années et est susceptible de satisfaire les amateurs les plus difficiles. Par simple adjonction d'un filtre spécial, il permet les projections « Kodacolor ».



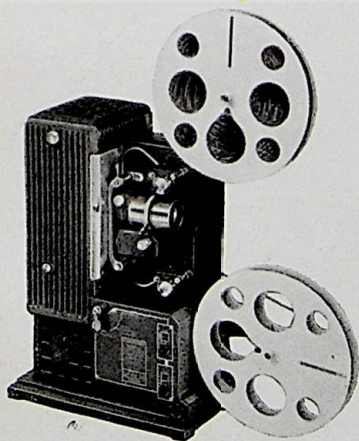
CARACTÉRISTIQUES

Modèle D. — **Dimensions :** 20 × 18 × 14 cm. — **Poids :** 4 kg. 200. — **Capacité :** 120 mètres. — **Objectifs** 25 ou 50 m/m de focale. — **Rebobinage** au moteur. — **Cadrage** par levier. — **Eclairage** par lampe de 400 watts, 110 volts, continu ou alternatif. — **Aération :** Forte aération par soufflerie. L'appareil peut recevoir des bobines de 44 mètres et est livré avec une bobine de 120 mètres et un nécessaire de collage et de graissage.

Modèle L. — **Dimensions :** 34 × 23 × 16 cm. — **Poids :** 7 kg. 100. — **Capacité :** 120 mètres ou 244 mètres par l'adjonction des bras spéciaux. — **Objectifs :** L'appareil peut recevoir tous les objectifs de 25, 50, 75 ou 100 m/m de focale ; il est livré avec l'objectif de 50 m/m de focale. — **Rebobinage** automatique par moteur. — **Cadrage** par levier. — **Eclairage :** Lampe de 500 ou de 750 watts. — **Aération** par soufflerie. — **Marche** avant, arrière et arrêt sur titre. — **Kodacolor :** Projection des vues en couleurs Kodacolor par simple adjonction du filtre spécial. — **Cadrage** et **Mise au point** par levier. Livré en boîte avec une bobine de 120 mètres et un nécessaire de collage et de graissage.

PRIX

Kodascope D, avec lampe de 400 watts, 110 volts et accessoires...	1.795 »
Kodascope L avec boîte, lampe de 500 watts et accessoires...	5.625 »
Kodascope L avec boîte, lampe de 750 watts et accessoires...	5.675 »
Mallette pour Kodascope D....	127 »
Lampe de rechange, 400 watts..	150 »
Objectif de 25 m/m pour Kodascope D.....	185 »
Bras supplémentaire pour bobines de 244 mètres (modèle D)....	136 »
Bras supplémentaires pour bobines de 244 mètres pour Kodascope L	311 »
Lampe de rechange de 500 watts..	150 »
— de 750 watts.....	195 »
Filtre Kodacolor pour objectif de 50 m/m F/1,6 (modèle L).....	204 »
Objectif de 25 m/m pour Kodascope L.....	204 »



LES PAPIERS KODAK

Papier Kodatone

Papier Auto-Vireur pour tirage au jour.
Existe en brillant et mat, support mince.

4,5×7	18 feuilles	3.25
6,5×9	23 —	6. »
7×11,5	18 —	6. »
9×12	12 —	6. »
9×14,5	10 —	6. »
Carte postale, 8 cartes			6. »

Papier Velox

Papier Gaslight pour tirage d'amateur. Il existe en :

- Contraste : Brillant, Velours.
Regular : Brillant, Velours, Carbon.
Medium : Brillant, Velours.
Spécial : Brillant, Velours, Carbon.



Papiers au Bromure

- A. PLATINO MAT LISSE : Doux, Médium et Contraste : Mince et épais.
B. PLATINO MAT RUGUEUX : Doux : Support mince ou épais.
C. VELOURS KODAK : Doux, Médium et Contraste : Support mince ou épais.
D. NIKKO : Doux, Médium, Contraste et Extra-Contraste : Mince ou épais.
E. BROMURE CRÈME : Doux, Médium et Contraste : Support mince ou épais.
F. ANTIQUE TEINTÉ RUGUEUX : Doux, Médium et Contraste : Support épais.
G. ANTIQUE BLANC : Doux, Médium, Contraste : Support épais.
H. ANTIQUE GRAIN FIN : Doux, Médium et Contraste : Support épais.
I. PATHÉBROM : Doux, Médium et Contraste : Mince ou épais. Blanc mat, velours et brillant, mat crème et velours crème.

Tarif des Papiers

Formats	Feuilles	Papiers Velox	Papiers au Bromure			Pathébrom			
			Support Mince	Supp. Carteline		Doux et Médium		Contraste	
			Papiers A, B, C, D, E	Papiers A, B, C, D, E	Papiers F, G, H	Support Mince	Support Cartel.	Support Mince	Support Cartel.
48×72 ^{mm}	20	2.25							
46×90 —	20	4.25	3.85		4.25	2.55		2.85	
71×115 —	20	5.35				3.30		3.75	
9×12 —	10	3.70	3.85		4.25	2.40		2.60	
10×15 —	10	4.90				3.30		3.65	
13×18 —	10	7.50	7.65	8.80	8.40	5.20	6. »	5.70	6.55
18×24 —	10		13.30	15.30	14.65	9.60	11.05	10.55	12.15
24×30 —	10		21.50	40.95	39.15	16. »	18.40	17.65	20.30
Cartes Postales	10			5.35	5.35		4.40		4.85