

## SUPER-STÉRÉO KERN

2 × 2



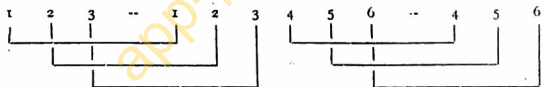
Le grand succès des appareils photographiques de petit format a incité la maison Kern à fabriquer un appareil stéréoscopique qui réunit les avantages d'un appareil portatif à ceux d'un appareil stéréoscopique

La maison Kern a résolu le problème d'une manière parfaite en mettant sur le marché un appareil de haute précision pouvant donner satisfaction même aux amateurs les plus difficiles

Les vues prises avec le Super Stéréo Kern sont examinées dans un stéréoscope conçu spécialement et donnent le même relief que les positifs 6 × 13.

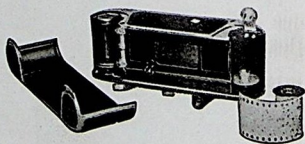
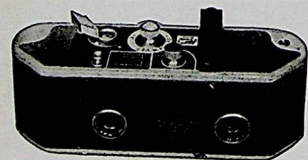
La conception mécanique de l'appareil est irréprochable et son optique, de tout premier ordre. Le Super Stéréo Kern utilise le film perforé de 35 m/m et donne deux vues stéréoscopiques de dimensions 2 × 2.

Chaque paire de vues est intercalée entre deux autres vues. Le film stéréoscopique pris avec le Super Stéréo Kern présente donc des négatifs placés dans l'ordre suivant :



Tous les dispositifs de réglage se trouvent en haut de l'appareil, ce qui permet une vérification rapide par un seul coup d'œil.

L'appareil est, en outre, muni d'une série de dispositifs originaux que l'amateur ne manquera pas d'apprécier.



## CARACTÉRISTIQUES

**Corps rigide en aluminium gainé cuir.**

**Viseur Optique de précision.**

**Obturateur métallique** donnant la pose et les instantanés de  $1/25^{\circ}$ - $1/35^{\circ}$ - $1/50^{\circ}$ - $1/75^{\circ}$ - $1/100^{\circ}$ - $1/300^{\circ}$  de seconde. En armant l'obturateur, le film avance automatiquement, il est donc impossible de prendre deux vues sur le même négatif.

**Compteur d'images** indiquant le nombre de vues prises.

**Optique** : Deux objectifs Kern F/3,5 de 35 m/m de focale, de correction parfaite.

**La mise au point** est fixe, obtenue grâce à la courte focale et à la qualité des objectifs utilisés.

La netteté est calculée avec un cercle de dispersion de  $1/30^{\circ}$ . Ainsi, à pleine ouverture, tous les plans sont nets à partir de 4 m. ; à F/4,5 à partir de 3 m. ; à F/6,3 à partir de 2 m. Pour photographier des plans rapprochés, on diaphragmera donc à F/6,3.

L'appareil est muni de deux filtres jaunes fixés sur une plaquette métallique.

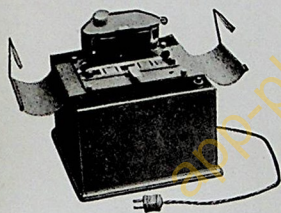
**Matériel négatif** : Le Super Stéréo emploie le film normal de 35 m/m et donne 2 vues de  $2 \times 2$  c/m. Il peut être chargé pour un nombre de vues jusqu'à 50 paires.

**Dim. de l'appareil** :  $15,5 \times 4,7 \times 5,2$  c/m

**Poids** : 725 gr. environ.

### PRIX

Super-Stéréo Kern.....	1550 »
Etui cuir brun.....	95 »
Monture double démontable pour écrans jaunes.....	145 »
Ecrans jaunes à visser (se font en 2 densités) <i>La paire</i> ...	98 »
Film Perutz Grain-Fin, ou Néo-Persenso.....	16 »



**Tireuse universelle** permettant de tirer les positifs dans n'importe quel ordre..... 800 »

**Châssis-presse** pour tirer les bandes entières pour film de 1 mètre..... 280 »

**Stéréoscope Kern** pour examiner les vues stéréoscopiques, grossissement environ 5 fois... 900 »

**Projecteur Kern** avec obj. F. 2,5 de 75 m/m ..... 1600 »  
 Bobine supplémentaire..... 25 »

