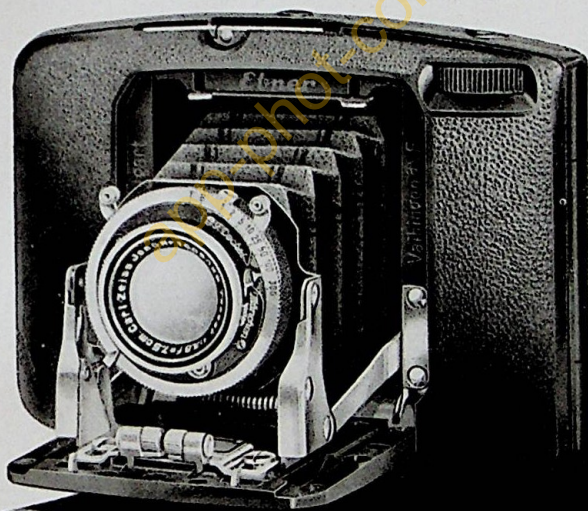


LES APPAREILS EBNER

que nous présentons aux pages suivantes, sont le fruit de longues années de recherches et d'études. Leur conception inédite est une véritable innovation dans la fabrication des appareils photographiques.

Ils sont construits avec une matière nouvelle, la bakélite armée, d'une solidité à toute épreuve. Leur forme ne présente plus ces aspérités multiples, caractérisant les appareils en métal. Leur présentation extérieure est d'un luxe non encore atteint jusqu'ici.

A ces particularités s'ajoute une série de dispositifs nouveaux et brevetés assurant le maximum de facilité de manœuvre et de simplicité d'emploi.



Ebner

EBNER 6×9

Les appareils EBNER sont de construction de haute précision. Ils se distinguent des autres appareils par la forme bombée aux coins arrondis, aucune aspérité extérieure. Ils présentent plutôt la forme d'un étui de luxe que celle d'un appareil photographique.

La matière moulée constituant le corps de ces appareils est renforcée d'une armature métallique, et c'est pourquoi elle est dénommée « bakélite armée ». Cette charpente métallique sert de point d'appui aux différentes parties mécaniques de l'appareil.

La fermeture ainsi que l'ouverture sont entièrement automatiques : un doigt suffit. Une légère poussée sur une tige cannelée tout en relevant en même temps l'abattant, fait rentrer le porte-objectif qui regagne son logement à l'intérieur de l'appareil.

Le viseur iconométrique est d'une conception nouvelle : il est pliant et se loge dans le corps de l'appareil. Un seul mouvement suffit pour le sortir. Il est à peine visible.

L'avancement du film est effectué par un bouton cannelé en bakélite également logé dans le corps de l'appareil. Ce bouton est accessible par deux fentes latérales : le changement de vues s'effectue donc avec facilité, sans que le bouton vienne rompre l'harmonie générale de l'ensemble.

Le système d'ouverture du dos de l'appareil est d'une extrême simplicité et d'une grande sûreté. Une partie rugueuse à peine perceptible, située au sommet de l'appareil, signale sa présence.

L'appareil EBNER peut recevoir une petite poignée pour tenir l'appareil à la main, soit une grande courroie pour le porter en bandoulière ou suspendu au cou.

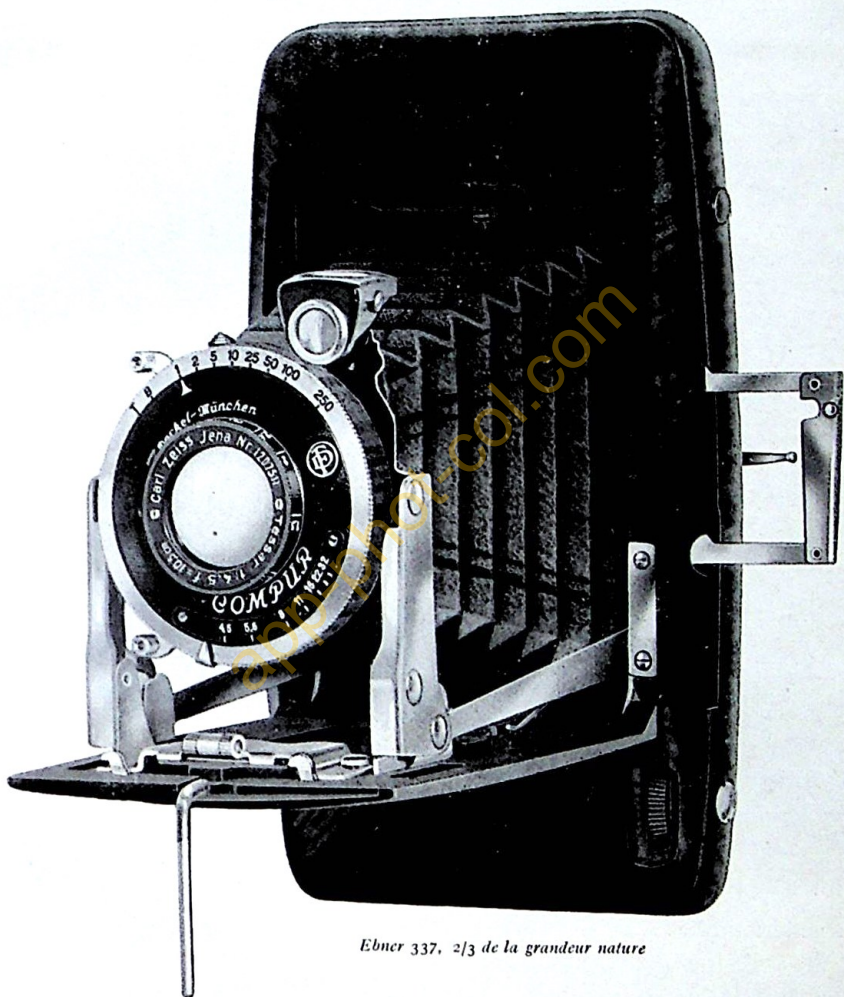
Il est muni d'un écrou pour pied, pour vues en hauteur. Une rotule spéciale est livrée avec l'appareil pour les vues en largeur.

Les appareils EBNER sont équipés d'objectifs de premier ordre, à mise au point par déplacement de la lentille frontale. Les obturateurs sont du type à déclenchement à distance, comme le VARIO, ou à déclenchement automatique, comme le PRONTO S.

PRIX

EBNER 340, avec objectif Ebner F/6,3 et obturateur Vario	345
EBNER 341 — — F/4,5 — Pronto S.....	445
Filtre Lifa pour Ebner, modèles 340 et 341.....	36
Grande courroie.....	15



EBNER 6×9*Ebner 337, 2/3 de la grandeur nature***PRIX**

EBNER 336 avec Xénar F/4,5 et Compur S	830 »
EBNER 337 avec Tessar Zeiss F/4,5 et Compur S.....	930 »
Filtres Lita pour ces deux appareils.....	40 »
Grande courroie.....	12 »

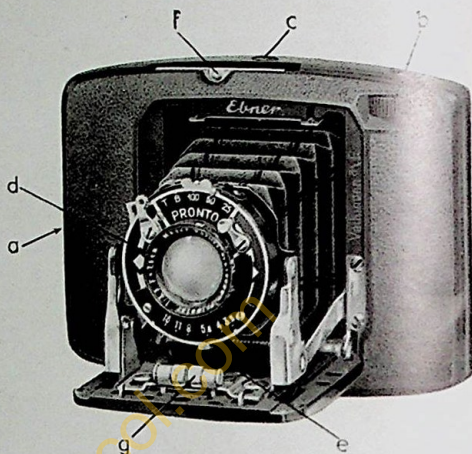
Un appareil moderne !

EBNER 4,5 × 6

Utilisant la pellicule 6×9 et donnant 16 vues 4,5×6

DESCRIPTION

- a) Corps de l'appareil en matière moulée, imitant le maroquin.
- b) Objectif et obturateur.
- c) Bouton d'entraînement de la pellicule, dissimulé dans le corps de l'appareil.
- d) Index de diaphragme.
- e) Visneur à cadre pliant, dans son logement dans l'appareil.
- f) Levier de fermeture.



Les appareils EBNER 4,5×6 sont de même construction que les modèles 6×9. Ils utilisent la bobine 6×9 à joues et axe métalliques. C'est l'appareil de poche par excellence. Sa présentation est extrêmement élégante.

· PRIX

EBNER 302, avec Trioplan F/6,3 et obturateur Vario	330	»
EBNER 304, — F/4,5 — Pronto S	420	»
EBNER 308, avec Tessar Zeiss F/3,8 et obturateur Compur	890	»
Grande courroie	12	»

