

APPAREILS MONOCULAIRES

type Réflex

à obturateur d'objectifs



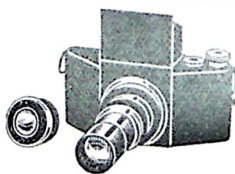
MODÈLES A DEUX OBJECTIFS

| Formats | Fabricants | Désignations | Objectifs | Obturateur | Prix | Pages |
|---------|-----------------------|--------------|----------------|-----------------|-------|---------------|
| 4×4 | Franke et Heidecke | Rolleiflex | Tessar F 2,8 | Compur 1/500 | 1.520 | 193 » » |
| 6×6 | Fr.Heidecke | Rolleiflex | Tessar F 3,5 | Comp 1/500 | 1.400 | |
| 6×6 | Fr.-Heidecke | Rolleiflex | Tessar F 3,5 | Comp 1/500 | 1.375 | |
| 6×6 | Franke et Heidecke | Rolleicord | Triotar F 4,5 | Comp 1/500 | 650 | |
| 6×6 | Welta | Rolleicord | Triotar F 3,8 | Compur 1/500 | 750 | |
| 6×6 | Welta | Perfecta | Trioplan F 3,5 | Comp 1/500 | 865 | |
| 6×6 | Welta | Perfecta | Xénar F 3,8 | Comp 1/500 | 1.015 | |
| 6×6 | Welta | Perfecta | Tessar F 3,8 | Comp 1/500 | 1.130 | |
| 6×6 | Voigtlander | Superb | Skopar F 3,5 | Comp 1/300 | 1.235 | |
| 6×6 | Voigtlander | Superb | Héliar F 3,5 | Comp 1/300 | 1.400 | |
| 6×6 | Zeiss-Ikon | Ikoflex | Novar F 6,3 | Derval | 475 | |
| 6×6 | Zeiss-Ikon | Ikoflex | Novar F 4,5 | Derval | 550 | |
| 6×9 | Welta | Superfecta | Trioplan F 3,8 | Comp 1/300 | 1.245 | |
| 6×9 | Welta | Superfecta | Tessar F 3,8 | Comp 1/300 | 1.545 | » |

APPAREILS MONOCULAIRES

type Réflex

à obturateur Focal Plane



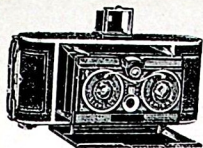
| Formats | Fabricants | Désignations | Vitesses Obturateur | Objectifs | Prix | Pages |
|---------|------------|--------------|------------------------|----------------|-------|-------|
| 4×6,5 | Ihagee | Exakta | 1/1000 | Exaktar F 3,5 | 1.205 | 188 |
| 4×6,5 | Ihagee | Exakta | 1/1000 | Xénar F 3,5 | 1.580 | » |
| 4×6,5 | Ihagee | Exakta | 1/1000 | Tessar F 3,5 | 1.590 | » |
| 4×6,5 | Ihagee | Exakta | 1/1000 | Tessar F 2,8 | 1.880 | » |
| 4×6,5 | Ihagee | Exakta | 1/1000 | Biotar F 2 | 3.145 | » |
| 6×6 | Raaco | Noviflex | 1/1000 | Primotar F 3,5 | 1.230 | |
| 6×6 | Raaco | Noviflex | 1/1000 | Xénar F 3,5 | 1.320 | |
| 6×6 | Raaco | Noviflex | 1/1000 | Xénar F 2,9 | 1.450 | |

APPAREILS

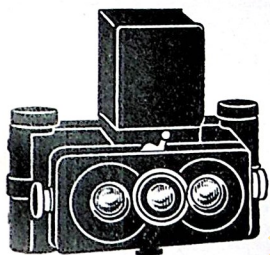
STÉRÉOSCOPIQUES

de visée normale

et à obturateur d'objectif



| Formats | Fabricants | Désignations | Obturateur | Objectifs | Prix | Pages |
|---------|------------|--------------|------------|---------------|-------|----------|
| 6 × 13 | Lumière | Stérélux | Lumière | Nacor F 6,3 | 460 | 130 » |
| 6 × 13 | Lumière | Stérélux | Lumière | Spector F 4,5 | 525 | |
| 6 × 13 | Isographe | Iso-Roll | 1/200 | Olor F 5,7 | 1.650 | |
| 6 × 13 | Isographe | Iso-Roll | 1/200 | Flor F 4,5 | 1.950 | |



APPAREIL

STÉRÉOSCOPIQUES

Type Réflex

à obturateur d'objectif

| Formats | Fabricants | Désignations | Obturateur | Objectifs | Prix | Pages |
|----------|------------------------|--------------|-----------------|--------------------|-------|-------|
| 45 × 107 | Francke et Heidecke | Rolleidoscop | Compur 1/300 | Tessar Zeiss F 4,5 | 3.200 | |
| 6 × 13 | Francke et Heidecke | Rolleidoscop | Compur 1/300 | Tessar Zeiss F 4,5 | 3.640 | |