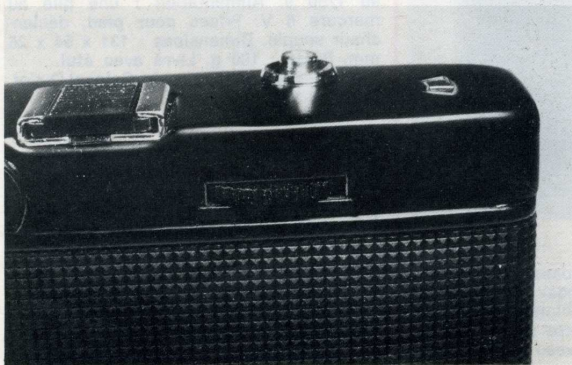


ROGER BELLONE

PORTRAIT
PHOTO-REVUE
TEST



L'HANIMEX COMPACT A

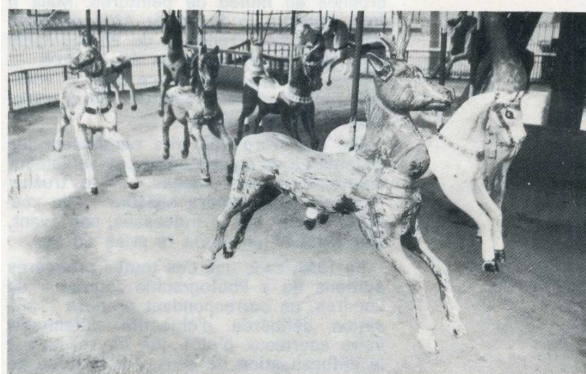


Type d'appareil : 24 x 36 automatique ; **objectifs :** Hanimar 1:2,8/40 mm ; **viseur :** à cadre lumineux avec repères de correction de parallaxe ; mise au point par symbole (de 1,20 m à l'infini) ; **obturateur :** à vanne derrière l'objectif ; programmé du 1/40 au 1/200 de seconde ; avec flash : 1/40 s ; **posemètre :** cellule CdS sur la couronne de l'objectif ; sensibilités de 25 à 400 ASA ; exposition automatique par programmation ; possibilité d'exposition réglée manuellement en opérant au 1/40 s ; **autres caractéristiques :** prise de flash pour câble et contact de flash dans la griffe porte-accessoire ; entraînement par molette ; prise de déclencheur souple ; rebobinage par manivelle escamotable ; écrou de pied ; compteur automatique. **Prix moyen :** 380 F ; **importateur :** Hanimex-France, 21, rue des Quinze-Arpents, S.E.N.I.A.-Sud, 94537 Rungis.

L'Hanimex Compact A est un 24 x 36 grand public. Il s'agit avant tout d'un appareil léger (330 grammes) et de faible encombrement (120 x 59 x 72 mm). Le boîtier est constitué de métal et de matière plastique traités en noir. La présentation est sobre et la finition assez soignée (certains détails restent cependant critiquables de ce point de vue).

Le système de chargement est très classique. L'entraînement et l'armement de l'obturateur sont commandés par une molette au dos du boîtier.

L'objectif, un Hanimex 2,8/40 mm est réglable de 1,20 m à l'infini mais ces distances sont repérées par quatre symboles :



Agrandissements non recadrés. Film Kodak Plus X 125 ASA.
Temps gris. Exposition automatique

buste (1,20 m), personnage en pied (1,80 m), groupe (3,50 m) et paysage (infini). Le diaphragme est simplifié, constitué de deux lamelles. Il est étalonné de 2,8 à 22.

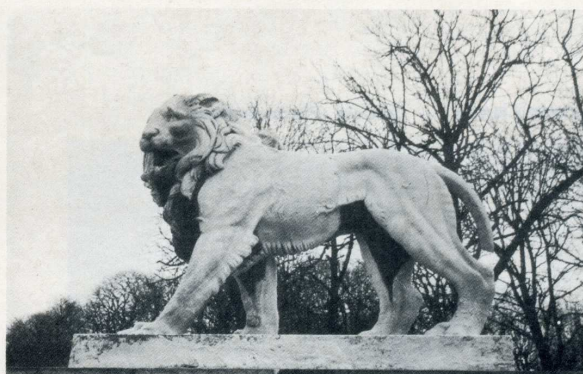
Nous avons réalisé de nombreuses photographies, notamment en Kodachrome II et l'objectif nous a paru excellent. Les couleurs sont belles, un peu chaudes et les détails rendus finement, sans perte excessive dans les angles. Peut-être peut-on déceler un peu de dureté dans la restitution des valeurs. Il n'en reste pas moins que nous considérons cette optique comme très bonne. Ceci est à notre sens important pour un appareil de classe populaire. En effet, que les possibilités de cet appareil restent très limitées est parfaitement normal avec un tel matériel ; par contre, cela ne doit pas conduire à des images médiocres dès

lors que les techniques modernes permettent de réaliser à prix modéré de bons objectifs (même si, bien entendu, on ne peut les comparer aux objectifs de classe professionnelle). En ne sacrifiant pas l'optique, Hanimex a ainsi réalisé un appareil qui ne décevra pas ses utilisateurs puisque ceux-ci obtiendront de bonnes images et, qu'en définitive, c'est sur le résultat que se font les jugements.

L'Hanimex Compact A est un appareil automatique réglant le diaphragme et la vitesse selon un programme établi par le constructeur (du 1/200 s à 22 au 1/40 s à 2,8). A cet effet, il suffit de placer la lettre A qui se trouve sur la bague des diaphragmes en face du repère rouge de réglage. L'opérateur n'est pas informé du couple diaphragme-vitesse sélectionné par la cellule. Nous ne pensons pas que cela soit un inconvénient sur un appareil de cette catégorie. Un dispositif de sécurité bloque l'obturateur si la lumière est insuffisante et un signal rouge apparaît dans le viseur. Il reste alors la possibilité d'utiliser un flash.

Quoi qu'il ne soit pas conçu pour cela, le Compact A peut être employé en réglage manuel. Il suffit à cet effet d'afficher un diaphragme en fonction du 1/40 s, la seule vitesse alors utilisable. En fait, ce débrayage de l'automatisme est surtout destiné à l'emploi d'un flash lorsque la lumière est insuffisante pour travailler en automatisme intégral.

Parmi les autres dispositifs de l'Hanimex Compact, certains nous paraissent particulièrement utiles pour des amateurs peu habitués à la photographie et qui, par conséquent ont besoin de choses simples : compteur automatique, contact de flash dans



la griffe. De ce point de vue, on peut seulement regretter l'absence d'un interrupteur du circuit de la cellule. Certes, il suffit de mettre le bouchon sur l'objectif pour que cette cellule ne reçoive plus de lumière et cesse donc de travailler. Mais, en vacances par exemple, combien d'amateurs penseront à utiliser ce bouchon d'objectif ?

Malgré les quelques critiques de détail que nous avons formulées, il nous apparaît en conclusion que l'Hanimex Compact A est un très bon appareil en fonction des utilisateurs auxquels il est destiné. Il est, en effet, équipé des perfectionnements essentiels et d'un bon objectif. Aussi, dans les conditions courantes de photographie qui sont celles du grand public, permet-il aisément d'obtenir de belles images.