

## FUJICA 35 FS

Jean BONELLE

Dernier né des appareils populaires Fuji, le 35 FS est un modèle 24 x 36 automatique compact : il mesure 120 x 73 x 54 mm et pèse 380 grammes. La légèreté du boîtier résulte en particulier de l'emploi de matières plastiques nobles pour sa réalisation. Ces matières, traitées en noir mat, donnent au 35 FS un aspect extrêmement soigné.

### AUTOMATISME DE L'EXPOSITION ET DU FLASH

Le Fujica 35 FS se caractérise avant tout par son fonctionnement automatique tant en lumière ordinaire qu'avec un flash.

Pour l'éclairage ordinaire, le 35 FS est équipé d'une cellule CdS située sur la couronne de l'objectif. Elle est utilisable pour des sensibilités de 25 à 400 ASA. Pour la prise de vue, on commence par régler l'obturateur

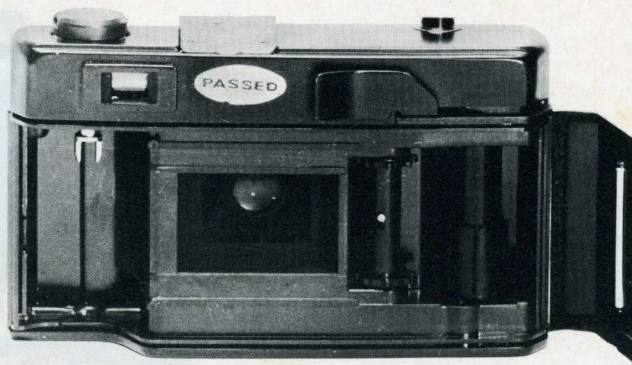
sur l'un des deux symboles gravés au-dessus de l'objectif : « soleil » (correspondant au 1/250 de seconde) ou « nuageux » (correspondant au 1/30 de seconde) ; la cellule commande ensuite le réglage du diaphragme. Une aiguille dans le viseur informe l'opérateur du choix ainsi fait. Cette aiguille se met en place lorsqu'on presse légèrement sur le déclencheur.

Ce système, assez classique, est satisfaisant. Lorsqu'il est bien étalonné, il assure une exposition normale des émulsions.

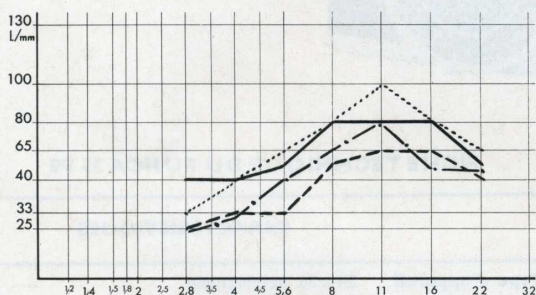
Lorsque la lumière est insuffisante pour le film employé, l'aiguille de la cellule reste dans une zone rouge. Il faut alors travailler au flash électronique. Le Fujica 35 FS est conçu, en particulier, pour employer un remarquable petit flash, le Fujicolor Strobe. Celui-ci se glisse dans la griffe porte accessoire et se trouve alors couplé à une lampe dans le viseur : dès que le Strobe est chargé, prêt à donner un éclair, la lampe dans le viseur s'allume.



**OBJECTIF FUJINON 2,8/35 mm**



| Pouvoir séparateur |                      |
|--------------------|----------------------|
| —————              | 1. Centre radial     |
| .....              | 2. Centre tangentiel |
| -----              | 3. Bords radiaux     |
| -----              | 4. Bords tangentiels |



D'autre part, après affichage du nombre-guide sur la couronne de l'objectif (et ceci est valable pour tout autre flash) le réglage du diaphragme se fait automatiquement en fonction du réglage de la distance.

Nous avons essayé ce dispositif avec une émulsion Kodachrome II et toutes les diapositives ont été parfaitement exposées. Pour des conditions d'emploi ordinaires, le couplage est donc satisfaisant. Des corrections sont à apporter au nombre-guide affiché pour des sujets spéciaux (extérieurs la nuit, par exemple, sans surfaces environnantes réfléchissantes).

**OBJECTIF A QUATRE LENTILLES**

Les autres caractéristiques de Fujica 35 FS sont tout à fait classiques. L'objectif est un très bon Fujinon à 4 lentilles donnant des images pures, contrastées et « piquées ». Le système de mise au point n'est pas d'une grande précision, mais suffit amplement compte tenu de la courte focale de l'optique (35 mm). L'obturateur central donne deux vitesses, le 1/30 et le 1/250 de seconde. Son fonctionnement est doux. Le viseur, enfin, est très bien conçu : il est clair et procure une grande image.

En définitive, dans la classe des modèles populaires, le Fujica 35 FS nous apparaît comme un excellent 24 x 36, de fabrication soignée et aux lignes agréables.

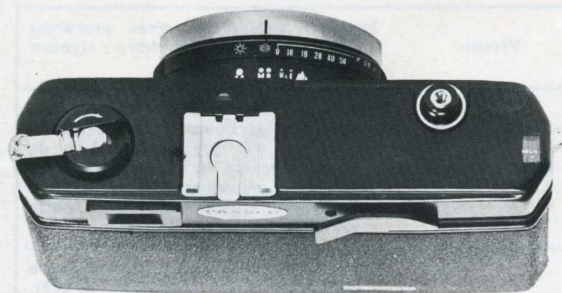
**RÉSULTATS DE NOS ESSAIS DU FUJICA 35 FS**

n° 4 025 897

| ESSAIS                                | NOS CONCLUSIONS                                                                                                                                                                                                                                                                                                                                                                                                           |
|---------------------------------------|---------------------------------------------------------------------------------------------------------------------------------------------------------------------------------------------------------------------------------------------------------------------------------------------------------------------------------------------------------------------------------------------------------------------------|
| <b>Viseur</b>                         | Excellent système de visée procurant une image grande et claire ; signaux très lisibles.                                                                                                                                                                                                                                                                                                                                  |
| <b>Mise au point</b>                  | Dispositif classique par rotation de la couronne de l'objectif : sa précision n'est pas très grande en raison de la faible course de la bague (15 mm) mais suffit amplement pour cette classe d'appareil, compte tenu de la courte focale de l'objectif (35 mm).                                                                                                                                                          |
| <b>Objectif Fujinon 1 : 2,8/35 mm</b> | Les tests ont été réalisés selon la méthode habituelle (norme AFNOR NF 20 003). En raison de l'automatisme, les divers diaphragmes ont été réglés en jouant sur l'éloignement et le nombre des floods éclairant les mires. Voir les résultats sur le graphique.<br>Rendu des couleurs : très pur, sans dominante.<br>Contraste des images : élevé.<br>Distorsion : à peine perceptible.<br>Vignettage : pratiquement nul. |
| <b>Obturateur</b>                     | Fonctionnement normal.<br>Déclencheur doux.                                                                                                                                                                                                                                                                                                                                                                               |
| <b>Cellule</b>                        | Fonctionnement normal par l'homogénéité des résultats (sur l'appareil testé, nous avons observé une tendance légère à la sur-exposition nécessitant un étalonnage de la cellule).<br>Absence de mémoire après un séjour prolongé à la lumière (deux heures).                                                                                                                                                              |
| <b>Flash automatique</b>              | Système très satisfaisant. Toutes les diapositives réalisées selon ce procédé ont été normalement exposées.                                                                                                                                                                                                                                                                                                               |
| <b>Comportement à + 40 et - 15°C</b>  | Fonctionnement normal (exposition n'ayant pas varié de plus d'un demi-diaphragme environ).                                                                                                                                                                                                                                                                                                                                |



Le Fujica 35 FS muni de son flash électronique Fujicolor Strobe  
 Suivant le nombre guide affiché, ce flash entraîne le réglage automatique du diaphragme en fonction de la distance.



#### FICHE TECHNIQUE DU FUJICA 35 FS

| CARACTÉRISTIQUES        |                                                                                                                                                                                                     |
|-------------------------|-----------------------------------------------------------------------------------------------------------------------------------------------------------------------------------------------------|
| Type d'appareil         | 24 x 36 automatique.                                                                                                                                                                                |
| Objectif                | Fujinon 1 : 2,8/35 mm à 4 lentilles.<br>Mise au point depuis 0,90 m (échelle métrique et symbole).                                                                                                  |
| Viseur                  | A cadre lumineux.<br>Repères de correction de parallaxe.                                                                                                                                            |
| Signaux dans le viseur  | Symbole des distances, diaphragmes, aiguille de cellule, charge du flash lorsque celui-ci est en service.                                                                                           |
| Obturateur              | Central ; vitesses : 1/30 et 1/250 de seconde.<br>Synchronisation X sur le 1/30 de seconde.                                                                                                         |
| Cellule                 | CdS sur la couronne de l'objectif.<br>Sensibilités de 25 à 400 ASA.<br>Réglage automatique du diaphragme.                                                                                           |
| Flash                   | Contact direct du flash dans la griffe et prise classique.<br>L'affichage du nombre-guide (entre 9 et 56) enclenche un couplage diaphragme-distance assurant le réglage automatique de l'ouverture. |
| Autres caractéristiques | Entraînement par levier.<br>Rebobinage par manivelle.<br>Compteur automatique.                                                                                                                      |
| Dimensions              | 120 x 73 x 54 mm. Poids 380 g.                                                                                                                                                                      |
| Prix moyen              | 350 F.                                                                                                                                                                                              |
| Importateur             | Fuji Film - R. Develay, 7, rue Castéja à Boulogne (92).                                                                                                                                             |