

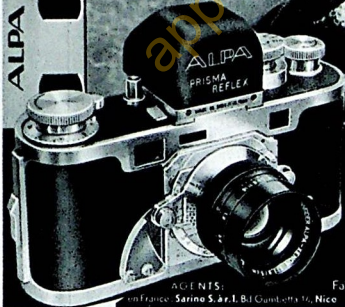
*Ne vous  
chargez  
pas!*

**ALPA**  
PRISMA  
REFLEX  
LA PHOTO-CAMÉRA  
SUISSE

ALPA

ALPA

ALPA



ne pèse que 620 g et vous offre deux mises au point indépendantes:

- **Visée directe** par reflex avec image redressée et correcte (telle qu'elle paraîtra sur le film) et
- **Téléobjectif couplé** (aux objectifs héliofocale 5 cm) pour prises sur le vit.
- Gamme complète d'objectifs interchangeables et facilités de macro- et microphotographie sans accessoires coûteux.

AGENTS:  
en France: Sarino S.à.r.l. B.I. Gambetta 16, Nice

Fabrique par PIGNONS S.A. BALLAIGUES  
en Belgique: Paul Hotz, rue de Lombard 28A, Bruxelles

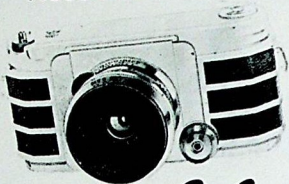
LA  
*P*recision  
au service de l'*A*rt

*Spécialement étudiés pour le petit format,  
les objectifs ANGÉNIEUX assurent  
par leur qualité la bonne renommée de  
l'OPTIQUE FRANÇAISE à l'Étranger*

**OBJECTIFS  
P. ANGÉNIEUX  
P A R I S**

# REFLEX 24x24

VISÉE PAR OCULAIRE SUR CHAMBRE NOIRE



Télé-mètre à coïncidence couplé optiquement de très haute précision. Objectifs de classe internationale. Fermeture automatique du diaphragme avec préselection.

## L'Alsaflex

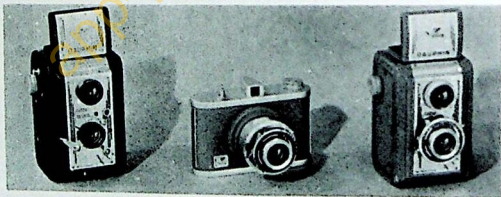


Viser à image totalement redressée. Armement instantané. Décentrement. Obturateur focal métallique unique dans sa conception et sa précision de la seconde au 1/2.400. Déclenchement ultra rapide inégalé.



Tous travaux scientifiques. Macrophotographie. Microphotographie. Téléphotographie. Sans accessoires compliqués et onéreux.

LES PRODUCTIONS ALSAPHOT...



DAUPHIN I

D'ASSAS IV

DAUPHIN III



# Pourquoi 24x24?

Parce que ce format a permis en plus de ses avantages connus de réaliser un appareil précis, de volume réduit possédant les caractéristiques ci-dessous :

**OBTURATEUR** - Tout métallique à volets rigides se déplaçant à 3/10° du plan de film avec un mouvement de grande précision, assurant des vitesses exactes de la seconde au 1/2400° de seconde.

**NETTETÉ** - Extrême grâce au déplacement à grande vitesse des volets supprimant le bougé vertical.  
Absence complète de vibrations.

**PLAN DE FILM** - Entièrement usiné assurant une tenue et une planéité du film inégalées.

**ARMEMENT** - Ultra rapide par levier en un seul mouvement.

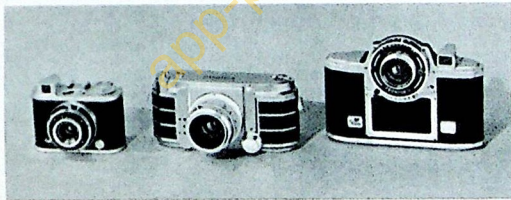
**DECENTREMENT** - Facile, toujours contrôlé au dépoli télémètre.

**WISEUR** - Redressant totalement l'image et ne faisant aucune saillie hors du boîtier.

**OBJECTIFS** - A corrections très poussées pour la photographie en couleurs. Utilisation plus rationnelle de la profondeur de foyer assurant une parfaite mise au point.

**RAPIDITÉ** - D'utilisation rendue possible par ce format grâce au balayage horizontal du miroir reflex synchronisé avec les volets aux vitesses rapides. Alors que la manœuvre des reflex mono-objectif est lente, dans l'ALSAFLEX au contraire, le temps qui s'écoule entre le déclenchement et la prise de vue est très court et il est ainsi possible de capturer facilement les sujets les plus rapides.

## LES PRODUCTIONS ALSAPHOT...



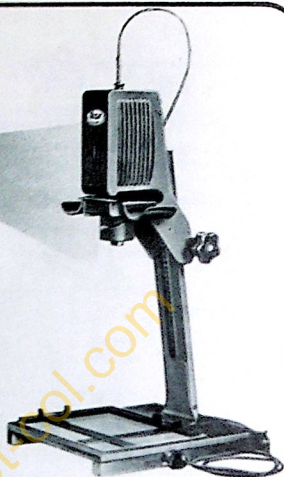
MEMOX III

ALSAFLEX

CYCLOPE



# ARAPA



AGRANDISSEURS RAX et  
RAJAH  
PROJECTEURS NEO-  
DIAFANT  
EPIDIASCOPIES et EPIS-  
COPES LIESEGANC



NOTICES SUR DEMANDE

REPRESENTANTS :

VENTE EN GROS :

**A.R.A.P.A. (P. BENEY)**

8 RUE D'ENGHEN, PARIS, Tel. PRO 69-73

PIRELLA GÖTTSCHE

## 2 appareils conçus et réalisés

pour la

## photographie industrielle

L'agrandisseur **AUTOMALIK 6x9** automatique permet des travaux de meilleure qualité dans les délais les plus rapides. Les passe-views éliminant poussières et rayures évitent la repique. Le condensateur ne presse pas le film et le nettoyage en est rapide. L'agrandisseur **AUTOMALIK** est indéformable, la table est soigneusement dressée, indéformable.

La Caméra Photo **MALIK 9x12** pour la photo industrielle et artistique. Tous les redressements ou déformations d'objets et de perspective peuvent être réalisés. Les problèmes les plus divers peuvent ainsi être résolus par le professionnel.

Entièrement métallique, elle est usinée avec une grande précision. Le porte-objectif peut recevoir des optiques de 90 à 400 mm. Mise au point facile et rapide.

Pierre COUFFIN, constructeur  
46, rue du Paradis, Paris X<sup>e</sup>



LA PHOTOGRAPHIE INDUSTRIELLE

# DREPY

*Haute Qualité  
dans le format classique*

TOUT UNE GAMME  
DE 6 x 9



*et le nouveau*  
**DREPY** **GT**

A TÉLÉMÈTRE VISEUR

OBJECTIF 3,5

UNE NOUVEAUTÉ

Duoscop  
Duo



dentistes



numismates



flauteurs



philatélistes



entomologistes

VISIONNEUSE  
EPIDIASCOPIQUE

grossissement

6 FOIS

à l'usage de  
amateurs  
de  
24x36

FILMS  
EN BANDES  
OU MONTÉS  
S25  
NÉGATIFS  
POSITIFS  
NOIR ET  
COULEURS

Exclusivités  
TÉLOS

DOCUMENTATION  
ET VENTE EN GROS

58 rue de Clichy  
PARIS-9<sup>e</sup> TÉL. : TRI. 53-48

PRIMA PUBLICITÉ





*L'appareil photo de haute précision*

**FORMAT 24x36 mm.** sur film standard 35 mm. en cartouches de 36, 20 et 12 poses.

Trois modèles :



**STANDARD** — L'appareil de classe du débutant en petit format, équipé avec objectif OPLAR F : 3,5 de 35 mm. de focale à 4 lentilles fluorurées amovibles ; permettant les vitesses d'obturation : pose B, 1/25, 1/50, 1/100, 1/200, 1/500 de seconde.



**PF. 2B** — L'appareil de l'élite des amateurs, à viseur télémètre couplé et 7 vitesses d'obturation de la pose à 1/1000<sup>e</sup> de seconde équipé avec objectif OPLAR F : 3,5 de 50 mm. ou OPLAREX F : 1,9 de 50 mm. amovible.

Il utilise comme le Standard tous les objectifs vissés, adaptables sur les FOCA.



**UNIVERSEL** — L'appareil scientifique de classe internationale. Il comporte sur les autres modèles FOCA, les avantages suivants : Gamme d'objectifs couplés interchangeables :

f : 28 mm. F : 6,3	f : 50 mm. F : 1,9
f : 35 mm. F : 3,5	f : 90 mm. F : 3,5
f : 50 mm. F : 2,8	f : 135 mm. F : 4,5

Vitesses lentes : 1 seconde, 1/2, 1/5, 1/10 et pose en 2 temps. Grâce à ces organes exceptionnels, le FOCA type UNIVERSEL est un véritable instrument de haute précision qui fait honneur à l'industrie photographique française.

**TOUS CES APPAREILS  
SONT SYNCHRONISÉS  
POUR LAMPES FLASH  
OU ELECTRONIQUES.**

# Beaulieu

CAMERAS

9,5      16

30 mètres - 6 vitesses



CHEZ LES BONS REVENDEURS

**Gros exclusif : FRANCE-PHOTO**

1 Rue Devès - NEUILLY-sur-SEINE - Tél. : MAI 58-44



*Ses surfaces sensibles  
de qualité'*

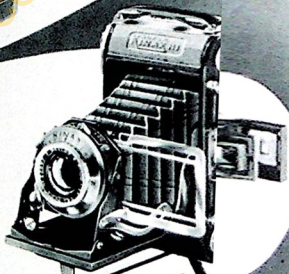
PELLICULES - FILMS 35 mm.  
GEVACOLOR  
STUDIO FILMS - PLAQUES  
CINÉ FILMS 8-9,5-16-16/8  
PAPIERS PHOTOGRAPHIQUES  
PRODUITS CHIMIQUES

*et l'étonnante  
PELLICULE*



# KINAX

*les appareils pliants 6x9*  
KINAX BABY · KINAX CADET  
KINAX I · KINAX MAJOR  
*les modèles triple format*  
6x9 · 6x6 · 4x6  
KINAX III et SUPER KINAX III  
*le reflex 6x6*  
KINAFLEX

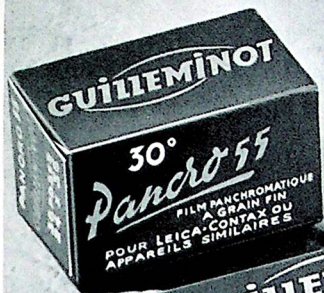


**KINAX III**  
Objectif traité Bellow F :  
3.5. Viseur Kollinax à  
miroirs et lentilles traités  
Obturateur I. P. O. de  
seconde au 350°. Ret-  
dement. Prise synchro-



**GUILLEMINOT**

PELLICULES  
**PANGRO 55**

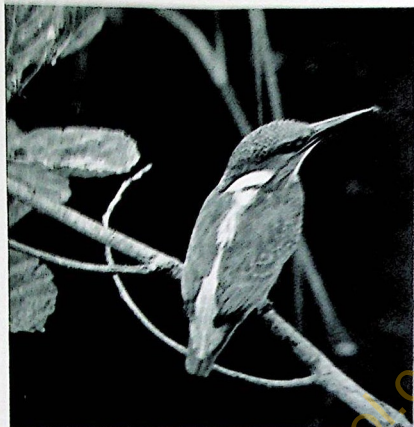


PELLICULES  
**SUPER 44**



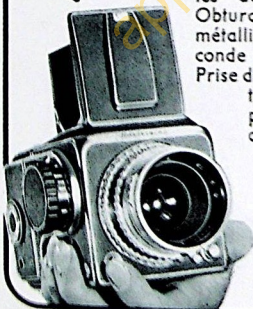
**PAPIER GUILFLEX**

**POUR REPRODUCTION DE DOCUMENTS**



L'APPAREIL  
6x6  
REFLEX  
A OBJECTIFS  
ET  
MAGASINS  
INTER-  
CHANGEABLES

Viseur dépoli d'une grande luminosité - Des objectifs interchangeables (80-135 et 250 mm.) - Magasins à films interchangeables - Des contrôles automatiques - Obturateur à rideau métallique de la seconde à 1/1600<sup>e</sup> - Prise de flash ou électronique incorporée - Capuchon amovible.



HASSELBLAD  
GROS EXCLUSIVEMENT  
PHOTO-SERVICE JULY

# UN NOUVEL APPAREIL CONQUIERT LE MONDE



Cet appareil universel de haute qualité, petit et élégant, est le fruit de longues et patientes études de nos usines. Il permet de résoudre tous les problèmes de la photographie moderne.

REPORTAGE  
•  
TECHNIQUE  
•  
SCIENCE  
•  
ARTS  
•  
PORTRAIT  
•  
CRIMINOLOGIE  
•  
MODE  
•  
PUBLICITÉ  
•  
MACRO ET MICRO-  
PHOTOGRAPHIE

## VOICI LES DÉTAILS TECHNIQUES :

Le **TECHNIKA 6 x 9** est le premier appareil comportant un viseur Télémètre universel pour toutes les focales d'objectif utilisables; permettant des prises de vues rapprochées jusqu'à 50 cm de distance sans dispositif de mise au point de près; objectifs interchangeables allant du grand angulaire 65 mm jusqu'au télé-objectif 240 mm; remplacement instantané du dos (pour le passage de la photographie en couleurs à la photographie en noir-et-blanc et des plaques au rollfilm); dos orientable en tous sens; décentrement du porte-objectif dans toutes les directions; triple tirage; et de nombreux autres perfectionnements techniques, tels que prise synchro-flash, échelle des distances automatique et le nouveau système de transmission, qui couple les objectifs automatiquement avec le télémètre.

IMPORTATEUR J. CHOTARD - 22, RUE BOBILLOT - PARIS 13<sup>e</sup>  
GROSSISTE AGRÉÉ PHOTO-SERVICE R. JULY  
68, RUE D'HAUTEVILLE - PARIS 10<sup>e</sup>

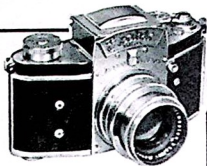
*Linhof*

PRÄZISIONS-KAMERAWERK MÜNCHEN 25

Un  
chef-d'œuvre  
de la technique  
moderne - de  
format moyen -  
l'appareil rêvé  
du photographe  
exigeant.

LINHOFF  
MÜNCHEN

# 3 APPAREILS *d'une renommée mondiale*



**EXAKTA-VAREX 24-36**  
Reflex à objectif interchangeable permettant l'adaptation immédiate du prisme spécial Varex pour la visée à hauteur d'œil. Vitesse de 12 sec. à 1/1000". Objectifs interchangeables de 35 à 500 mm. Retardement. Prise de vue flash et électronique.



**AKARETTE 24x36**  
Appareil de haute qualité, d'une maniabilité remarquable et d'un prix abordable. Optique interchangeable. Retardement. Vitesse de 1 seconde à 1/300". Retardement. Double viseur très clair. Prise de flash.



**SOLIDA III 6-6**  
Appareil élégant et économique. Fabrication très soignée. 12 poses 6-6 sur bobine 6-9. Mise en batterie automatique. Viseur optique incorporé.

**ÉTS MARGUET**

FABRICATION ET EXCLUSIVITÉ  
IMPORTATION ET EXPORTATION

TOUT LE MATÉRIEL POUR  
LE CINÉMA D'AMATEUR ET LA PHOTOGRAPHIE

ACCESSOIRES ET MATÉRIEL DE PRISE DE VUE, DE MONTAGE, DE TITRAGE, DE DÉVELOPPEMENT, D'ÉCLAIRAGE, DE PROJECTION ET D'OPTIQUE. LAMPES.

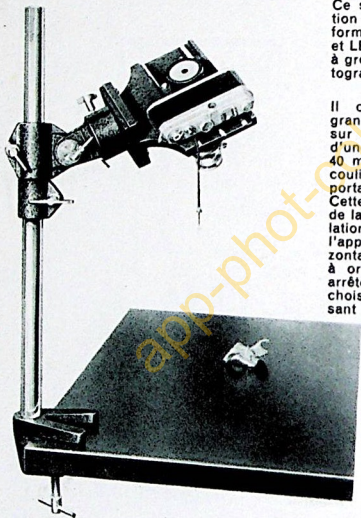
**ÉTS H. MARGUET**  
9 bis Bd Jules-Ferry, PARIS  
Tél. : OBE. 10-57 et 39-85

VENTE EN GROS EXCLUSIVEMENT

# NOUVEAU SUPPORT UNIVERSEL N° 853

**NACHET**  
PARIS

POUR MACROPHOTOGRAPHIE ET  
RÉDUCTION EN PETIT FORMAT 24x36



Ce support est prévu pour l'utilisation des appareils photographiques format 24 x 36, principalement FOCA et LEICA, soit pour la photographie à grossissements faibles (macrophotographie) soit pour la photographie en réduction (microfilm).

Il comporte essentiellement une grande colonne verticale s'accrochant sur le bord d'une table au moyen d'une griffe réglable (course maxima 40 mm). Le long de cette colonne coulisse une douille très robuste portant l'appareil photographique. Cette douille qui peut tourner autour de la colonne comporte deux articulations permettant l'orientation de l'appareil autour de deux axes horizontaux perpendiculaires. Des écrous à oreilles largement dimensionnés arrêtent les rotations dans la position choisie. En outre, une tige coulissant également le long de la colonne et sous la douille constitue une butée inférieure réglable en hauteur.

La combinaison de tous ces mouvements permet des prises de vue sous les angles les plus variés.

**M I C R O S C O P E S N A C H E T**  
**17 RUE SAINT-SÉVERIN - PARIS (5<sup>e</sup>)**

TÉL. : ODÉ 39-26 ET 61-26



CONSTRUCTEURS PHOTOGRAPHIQUES ET CINÉMATOGRAPHIQUES

**OLBIA**  
17, RUE MENDELSSOHN - PARIS

Ci-dessous : Rassemblement. 16<sup>e</sup> prix Mouvement Concours A.P.4. Voigtländer, F : 11 à 1/100<sup>e</sup>. Photo Jacques Chamla.



**D'UN COUP D'ŒIL...**

**COMME VOUS LISEZ L'HEURE VOUS LIREZ**

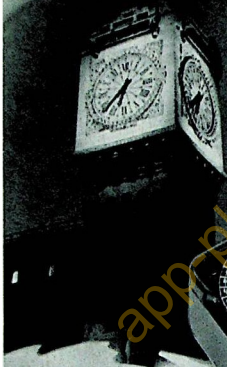
**TEMPS DE POSE  
ET DIAPHRAGME**

Instantanément sur votre

POSEMÈTRE

**REALT**

Le plus pratique du monde; le seul réellement à lecture directe, grâce à ses cadrans interchangeables, photo ou ciné, pour toutes émulsions et vitesses d'obturation.



**BREVETÉ DANS LE MONDE ENTIER**

En vente chez tous les revendeurs photo  
Pour documentation gratuite, et pour Gros  
et Exportation, écrire à

**REALT-PHOTO**

95 Rue de Flandre — Paris

PRISMA PUBLICITÉ - PARIS

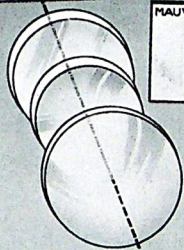
# UN ŒIL INFALLIBLE..... c'est ainsi qu'on peut appeler le **RECTAFLEX**

Son système optique de visée est constitué par un Prisme pentagonal qui oriente l'image exactement comme le sujet, c'est-à-dire ni renversée, ni inversée. La lentille de l'oculaire de visée est grossissante et certaines faces du prisme sont sphériques. Par l'effet combiné de ces deux perfectionnements, l'image du sujet apparaît sur le verre dépoli en grandeur nature et même plus grand que nature, lorsque l'on utilise des objectifs de longue focale: ce qui donne une première mise au point déjà précise. En plus, l'image, par le système du Prisme Réflex, est visible en chambre noire, donc à l'abri de la lumière ambiante.

Dans l'éventualité d'une mise au point incertaine sur un point déterminé de l'image, l'appareil **RECTAFLEX** est muni d'un nouveau dispositif exclusif à cet appareil: Stigmomètre (breveté dans tous pays) qui permet la mise au point rigoureuse et définitive. Ce système original et inédit, ajouté à tous les autres perfectionnements ci-dessus, permet de conclure que le **RECTAFLEX** possède **UN ŒIL INFALLIBLE.**

**UN ŒIL**

**INFALLIBLE**



## LE STIGMOMÈTRE

MAUVAISE MISE AU POINT



BONNE MISE AU POINT



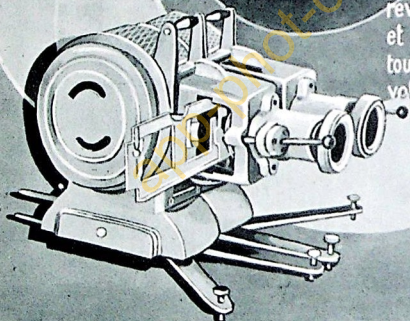
GROS  
*Exclusivités*  
**TELOS**

58, rue de Clichy  
PARIS  
Tél. TRI 32-24 78-95

• PROJECTION EN RELIEF •

OU SIMPLE  
AVEC LE "PROJECTEUR-COMBINÉ" J. RICHARD

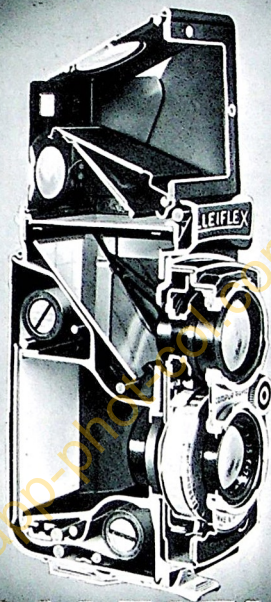
*Déroulez le film  
de vos souvenirs...*



En famille,  
avec vos amis,  
revoyez en RELIEF  
et en couleurs naturelles  
toutes les vues prises avec  
votre VERASCOPE.

S<sup>TE</sup> A<sup>ME</sup> DES E<sup>TS</sup> Jules RICHARD

25, r. MELINGUE - PARIS - TEL. BOT: 88-80



# ROLLEIFLEX

EXCLUSIVITES **TELOS** · 58, RUE DE CLICHY · PARIS

# ROYER

## Une Grande Marque 3 réussites

### Les ROYER

Une gamme d'appareils double format 6x9 - 4,5x6 apportant à l'amateur tous les perfectionnements de la technique moderne : \* Objectif 3,5 ou 4,5 traité \* Obturateur 1 sec. ou 1/300 ou 1/10 ou 1/300 \* Retardement \* Synchroflash \* Sécurité interdisant toute surimpression involontaire \* Bâttier en fonderie sous pression etc...

### TELEROY

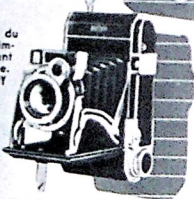
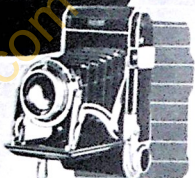
Ajoute aux perfectionnements du ROYER un **TELEMÈTRE COUPLÉ** simple, précis, indéréglable, permettant une mise au point rapide et rigoureuse. **TOUT ROYER SE TRANSFORME EN TELEROY**

### ALTESSA

Une véritable révolution dans la technique du 6x9. **Objectifs interchangeables à montage rentrante :**

- \* F = 105 3,5 ou 4,5
- \* Télé F = 190 3,5
- \* F = 75 3,5

**Double format 6x9 - 4,5x6** avec cache intérieur permettant de changer de format en cours d'utilisation et masquant le film pour le changement d'objectif \* **100% métallique** \* **viseur universel** pour les trois objectifs et les deux formats \* Dispositif pour **Macrophotographie** et tous les perfectionnements propres aux appareils ROYER.



# ROYER

LE SPÉCIALISTE DU 6x9 DE HAUTE PRÉCISION

# H. ROUSSEL

3, Bd RICHARD-LENOIR

PARIS XI<sup>e</sup>

Tél.: ROQ. 34-38

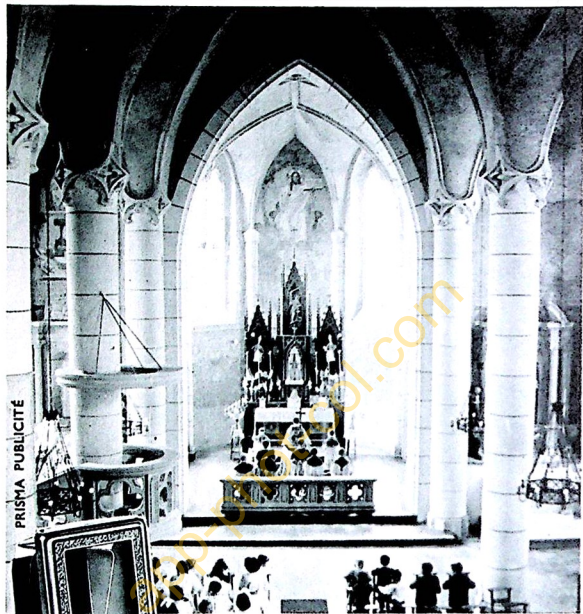


PRISMA PUBLISHING



L'OBJECTIF QUI VAUT PLUS QU'IL NE COUTE

CETTE PHOTO A ÉTÉ RÉALISÉE AVEC UN...



PRISMA PUBLICITÉ

Photo Marreclut



**SEMFLEX**

OTOMATIC

*au 10<sup>e</sup> de sec.  
à F. 5,6*

Vous serez toujours assuré du résultat, si vous vous servez d'un SEMFLEX.

— Cadrage rigoureux, mise au point impeccable, sûreté d'emploi pour tous problèmes. Objectifs de grandes marques.

— Le SEMFLEX réunit tous les perfectionnements de la technique moderne dans sa conception, sa fabrication.

Ses qualités le classent

*En tête* DES 6x6 FRANÇAIS



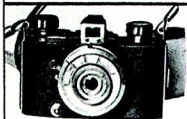
The logo for SOM BERTHIOU is a stylized emblem. It features the word "SOM" in a large, bold, sans-serif font, with the letters "S" and "M" being significantly larger than the "O". Below "SOM", the word "BERTHIOU" is written in a smaller, all-caps, sans-serif font. The entire logo is contained within a white, shield-like shape with a curved top and a pointed bottom. The background of the advertisement is a black and white illustration of a mountain range with snow-capped peaks under a cloudy sky. In the foreground, two parallel paths of camera lenses lead from the bottom towards the mountains. The lenses are of various sizes and designs, some with prominent flanges and others with more complex barrel structures. A diagonal watermark reading "www.photom.com" is visible across the center of the image.

SOM  
BERTHIOU

LA  
ROUTE DU  
SUCCÈS

PUBLICITÉ PRISMA

# BEAUCOUP DE JOIES POUR PEU D'ARGENT!

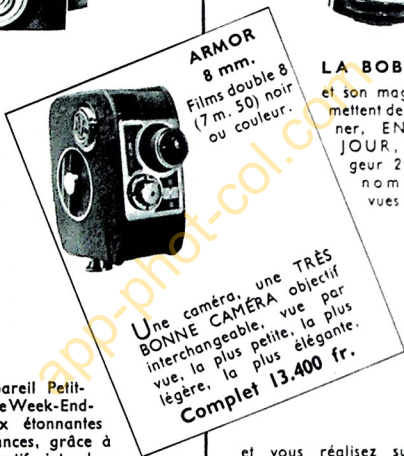


**WEEK-END-BOB**  
Bloc optique inter-  
changeable



**LA BOBINEUSE**

et son magasin per-  
mettent de condition-  
ner, EN PLEIN  
JOUR, le char-  
geur 24 x 36, au  
nombre de  
vues désirées...



**ARMOR**  
8 mm.

Films double 8  
(7 m. 50) noir  
ou couleur.

Une caméra, une TRÈS  
**BONNE CAMÉRA** objectif  
interchangeable, vue par  
vue, la plus petite, la plus  
légère, la plus élégante.  
**Complet 13.400 fr.**

Un appareil Petit-  
Format, le Week-End-  
Bob, aux étonnantes  
performances, grâce à  
son objectif interchan-  
geable.

**Complet 6.600 fr.**

et vous réalisez sur l'achat  
du film

**60% D'ÉCONOMIES**

**SOMMOR** (Gros exclusivement) :

174, boulevard Voltaire - PARIS.

Si vous ne trouvez pas les articles Sommor  
chez votre revendeur habituel, demandez-nous une documentation :  
nous vous signalerons notre agent le plus proche de votre domicile.

(Prix au 1-2-52)

DE JOUR..

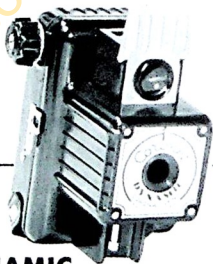
..DE NUIT..

PHOTOGRAPHIEZ  
AVEC LES APPAREILS CORONET  
POUVANT RECEVOIR  
LE COROFLASH..



**BOX-ÉCLAIR  
CORONET**

APPAREIL 6x9 SEMI-MÉTAL  
DEUX GRANDS VISEURS CLAIRS  
A GLACE MIROIR  
PRISE POUR SYNCHRO-FLASH  
FABRICATION FRANÇAISE



**DYNAMIC**

APPAREIL CORONET 6x6  
TRÈS LARGE VISEUR CLAIR  
PRISE POUR SYNCHRO-FLASH  
CET APPAREIL RIGIDE DONNE  
12 VUES 6x6 SUR PELLICULE 6x9  
FABRICATION FRANÇAISE

CHEZ LES NÉGOCIANTS PHOTO ★ GROS : SPÉCIALITÉS TIRANTY  
106, BOULEVARD HAUSSMANN — PARIS (VIII<sup>e</sup>)

**PHOTOGRAPHER  
AGRANDIR  
PROJETER**

**3 PROBLEMES  
1 SOLUTION**

**Leitz**



**LEICA**  
L'APPAREIL  
QUI FAIT  
DES MIRACLES

**PRADO**  
100 ET 250 w.  
LES MIEUX  
ADAPTES A LA  
PROJECTION  
DES VUES  
24x36



**AGRANDISSEURS**  
POUR  
LA MEILLEURE  
UTILISATION  
DES  
NEGATIFS  
24x36



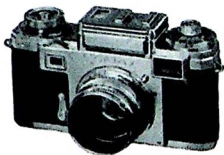
**CHEZ LES NEGOCIANTS PHOTO ★ GROS : SPECIALITES TIRANTY  
106, BOULEVARD HAUSSMANN — PARIS (VIII<sup>e</sup>)**



## LE SOURIRE DE SONJA HENIE EST COMPRÉHENSIBLE

car elle est championne internationale de patinage. De renom mondial est également l'appareil qui a servi à prendre cette photo : le nouveau Contax IIa. Equipé avec des objectifs ZEISS jusqu'à l'ouverture 1:1,5 avec l'obturateur à rideau métallique indéteriorable donnant des temps de pose d'une seconde à 1/1.250<sup>e</sup> de seconde et d'accessoires très étudiés, il est l'outil rêvé de prises de vues en toutes circonstances. Grâce à sa précision, à son universalité, le Contax est devenu le synonyme des chefs-d'œuvre photographiques.

Vous vous informerez plus amplement sur le Contax et le Système Contax en lisant l'intéressante brochure Contax.



Demandez son envoi gratuit à la :

**SOCIÉTÉ PAUL BLOCK - STRASBOURG-MEINAU**  
**Bureaux de Paris : 34 Champs-Elysées.**  
**ZEISS - IKON A. G. A STUTTGART**