

L'OLYMPUS 35 RC ET JACQUES ARPELS

Quand un grand voyageur, passionné de photographie, rencontre un grand appareil...

Pour plaire à Jacques Arpels, l'Olympus 35 RC n'avait pas besoin d'être imposant. Au contraire, ce sont sa petite taille et la densité de ses perfectionnements qui ont séduit l'animateur de Van Cleef et Arpels à Paris.

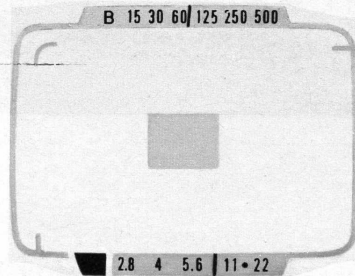
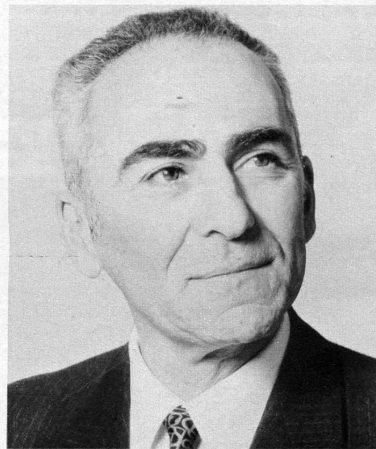
Grand voyageur, Jacques Arpels est surtout ce qu'il est convenu d'appeler un "grand amateur".

Ses photographies témoignent de la vivacité de son observation, ses mises en page de la justesse de son inspiration.

Pour lui, l'appareil idéal n'est pas obligatoirement celui qui le décharge des problèmes techniques : il doit lui permettre de participer à l'élaboration de la prise de vue. Un appareil automatique ? Peut-être, à la condition que la cellule soit parfaitement exacte, mais Jacques Arpels exige la visualisation constante des paramètres, et la possibilité non moins constante d'intervention. Légèreté, mais robustesse, de Bénarès à la Place Rouge. Simplicité, mais précision, tant de l'optique que de la mise au point : le télémètre couplé est une obligation. L'exactitude de celui de l'Olympus 35 RC nous a valu cette image de Madame Arpels, merveilleuse dans son dynamisme, digne des meilleurs professionnels.

Vous n'aurez peut-être pas un Olympus 35 RC gravé à votre nom, comme celui de Jacques Arpels, mais, comme le sien, le vôtre sera le meilleur compagnon de vos voyages, de vos joies, de votre talent : plus qu'un outil fidèle, un véritable ami !

Jean-Pierre LUC.



Spécifications techniques de l'Olympus 35 RC.

24 x 36 sur film 135 standard - objectif 5 lentilles f : 2,8 de 42 mm - vitesses, de la pose B au 1/500° de seconde avec blocage du déclencheur en cas de lumière insuffisante. Flash automatique par le réglage des distances, après affichage du nombre guide - télémètre couplé à grande fenêtre, très lisible. Automatisation par cellule CDS (mesure selon un angle de 43°) avec pré-sélection d'une vitesse. Diaphragmes et vitesses intégralement lisibles dans le viseur collimaté. - Automatisation débrayable - chargement simplifié et sécurisé par axe multi-grip - retardement 10 secondes - remise à zéro automatique du compteur de vues - armement rapide par levier à faible course.

Accessoires : parasoleil (pouvant emboîter au repos le barillet de l'objectif) - bonnette 2 dioptries et copy-stand démontable "Pen Up 3" - Poids de l'Olympus 35 RC = 410 g - livré avec étui souple et dragonne - Garantie = 18 mois - Prix moyen = 670 francs.



HACKER PUBLICITE