



OBJECTIFS

# SIGMA

# UNE SOMME DE "PLUS"

SIGMA : une marque qui affiche sa philosophie et son programme dans son nom!  
 Expliquons-nous :  $\Sigma$  est la lettre grecque qui, en symbolique mathématique, signifie : "la somme de...".  
 Appliquée en matière de technologie optique, SIGMA, c'est réellement une somme de "PLUS".  
 Chaque objectif, en PLUS de ses qualités de conception optique et de rigueur dans la fabrication mécanique, a une caractéristique importante par rapport à des objectifs classiques.

## QUI EST SIGMA?

SIGMA ne fabrique que des objectifs SIGMA fabrique tous ses objectifs

Indépendamment de l'étendue de la gamme et de ses "plus", SIGMA étant concepteur et fabricant de toute sa production, c'est la garantie d'une technique d'avant-garde et d'une responsabilité dans la fabrication.

SIGMA fut créé il y a 17 ans par Monsieur YAMAKI, actuel Président, qui fut personnellement au départ de nombreuses innovations techniques dans les évolutions optiques et mécaniques des objectifs. SIGMA bénéficie donc encore de la jeunesse et déjà de l'expérience. Située à 350 km au nord de Tokyo, dans une région de grandes traditions, SIGMA emploie avec le Siège Social de Tokyo, 250 personnes.

La direction de SIGMA s'est toujours efforcée de découvrir les aspirations et les besoins des photographes, si possible avant des concurrents, et de trouver rapidement une solution réaliste et élégante entre le "cahier des charges" et une fabrication industrielle "possible" au niveau des prix.

1961

SIGMA présente le premier multiplicateur de focale du monde (entre objectif et boîtier) pour appareils 24 x 36.

1965

Sortie d'un 12 mm/1 : 8 (120°) à diaphragme variable.

1968

Sortie de la monture interchangeable YS dont la licence est vendue à d'autres fabricants d'objectifs.

1970

SIGMA présente le seul 100 mm macro automatique permettant directement le rapport 1/1.

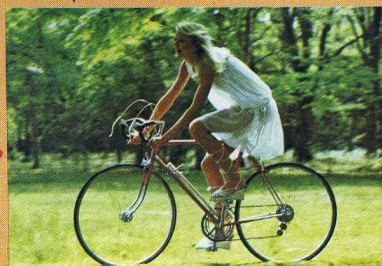
1971

Sortie du plus petit 200 mm (ouvert à 1:4). SIGMA est le seul fabricant indépendant d'objectifs à fabriquer un "ultra grand angle" à grande ouverture (18 mm/1 : 3,5) et un 500 mm à miroir ouvert à 1 : 4.

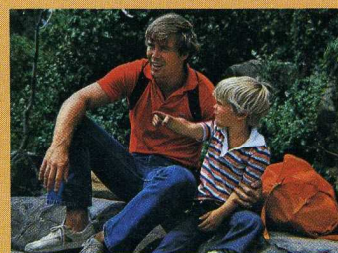
1972/1977

Extension de la gamme de 16 à 500 mm + 5 zooms et l'adaptation de tous les "plus" sans oublier les exceptionnelles possibilités de mise au point rapprochée. Construction d'une seconde usine

Le système SCALEMATIC permet de pré-régler la mise au point pour se consacrer uniquement au cadrage. Tandis que les autres photographes, sur un sujet qui se déplace rapidement, essaient vainement de régler leur téléobjectif, l'utilisateur du 200 mm SIGMA après avoir fait une pré-mise au point en fonction de la dimension du sujet (en hauteur ou en largeur) sur l'échelle SCALEMATIC, attend tranquillement que le sujet soit cadré dans son viseur pour déclencher. (Ce système permet également lorsque la mise au point est faite de connaître les dimensions du sujet).

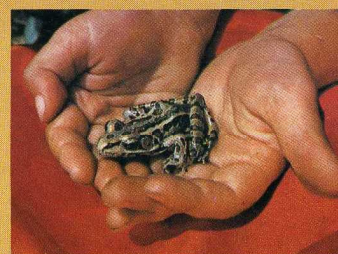


## SCALEMATIC/PRÉ-CADRAGE



## MACROPHOTOGRAPHIE

Tous les objectifs à focale variable (zooms), la plupart des téléobjectifs SIGMA et les 55 et 100 mm, sont équipés d'un dispositif de mise au point rapprochée, qui permet au photographe de passer instantanément de la photo normale à la macrophotographie (jusqu'à quelques centimètres du sujet), sans avoir à intercaler bagues allonges, soufflet, bonnettes ou lentilles additionnelles.



## 5 ANS DE GARANTIE

TECHNI-CINÉ-PHOT, est tellement sûr de la technique, de la qualité et de la fiabilité des optiques SIGMA, qu'il porte la garantie internationale de 3 ans à 5 ANS pour le marché français. Une garantie tout-à-fait exceptionnelle.



## PAN FOCUS

Si vous avez déjà regretté de ne pas avoir la même profondeur de champ avec un téléobjectif qu'avec votre objectif de 50 mm, SIGMA propose un "plus": les télé de 135 et 300 mm sont équipés du système PAN FOCUS qui permet de diaphragmer à 1:64 et d'être, par exemple sur le 135 mm, net de 4 mètres à l'infini!



## FILTERMATIC / FILTRES INCORPORÉS

Une exclusivité SIGMA spectaculaire... et utile :

les objectifs 16 - 18 - 24 et 28 mm XQ sont dotés de 4 filtres incorporés : 1 A (ultra-violet), jaune, orange et 80 A (conversion film lumière artificielle utilisé en lumière du jour).

Il suffit de tourner la bague du système FILTERMATIC pour mettre en place à l'intérieur de l'objectif le filtre de votre choix qui est toujours parfaitement propre.

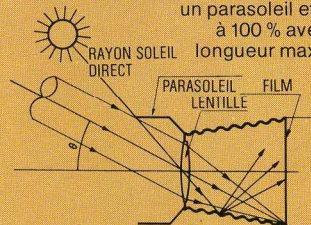
Vous pouvez les utiliser avec profit pour réaliser des effets spectaculaires en couleur.



## La protection optimale des PARASOLEILS

sans couper l'angle de champ de l'objectif utilisé ou vignetter en diaphragmant. Le parasoleil complète l'action du traitement multicouches en protégeant l'objectif des reflets de rayons tombant directement sur la lentille frontale. Il s'ensuit une très nette amélioration du contraste donc de la définition, ainsi que du rendu des couleurs.

PARASOLEILS "PARFAITS" - Les photographes professionnels ont, depuis longtemps, sur les chambres de studio, réalisé l'importance que peut avoir un parasoleil dans l'utilisation de leurs objectifs. Malheureusement, les parasoleils sont souvent conçus sans tenir compte des caractéristiques propres à chaque objectif. SIGMA, s'est attaché à réaliser pour chaque focale un parasoleil efficace à 100% avec une longueur maximum



Cette bague unique, bien en main grâce à son revêtement caoutchouc "pointes de diamant" permet une très grande rapidité et un confort de manœuvre inégalés.

## Commande des ZOOMS A POMPE

Tous les zooms sont munis d'un système "à pompe" (sauf le 39/80 trop petit pour être ainsi équipé) : la commande de la variation de focale, celle de la mise au point et l'enclenchement de la position macro se font à l'aide d'une seule bague par rotation ou déplacement avant-arrière.

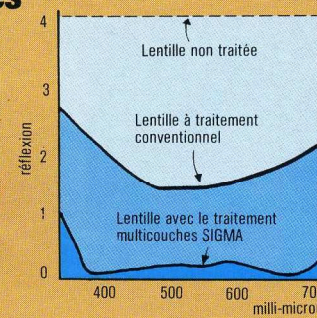


## DOUBLE MONTURE DE FILTRES

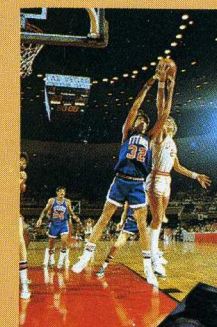
Pour l'agrément de l'utilisateur, certains objectifs (24 - 28 - 55 - 100 - 70/150 mm) acceptent des filtres de 2 diamètres différents, ce qui évite l'achat de plusieurs filtres toujours onéreux du même type pour des objectifs de focales différents.

## Traitement MULTICOUCHES

Dans un système optique, la quantité de lumière traversant toute surface air-verre est réduite d'environ 4% par les réflexions parasites. Les lentilles "traitées" peuvent apporter une amélioration de plus de 70%, et ramener la perte de transmission à moins de 1,5%. Cependant, les objectifs modernes étant conçus avec des formules comportant jusqu'à 14 lentilles, la perte de 1,5% par élément est encore trop importante pour être tolérable.



La technologie actuelle a permis par l'amélioration des méthodes de dépôts d'oxydes métalliques sous vide, d'obtenir des traitements multicouches assurant une diminution plus importante du pourcentage des réflexions parasites sur toutes les surfaces. Le nouveau traitement multicouches SIGMA abaisse la perte de transmission à 0,2%!



Avec lentille traitée multicouches

Avec lentille non traitée



SIGMA a édité pour vous une documentation technique détaillée en couleurs. Retournez ce bon pour la recevoir gratuitement avec le tarif à TECHNI-CINÉ PHOT - Importateur exclusif pour la France B.P. 90 - 93402 SAINT-OUEN CEDEX.

Nom \_\_\_\_\_

Prénom \_\_\_\_\_

Adresse : N° \_\_\_\_\_ Rue \_\_\_\_\_

Code Postal \_\_\_\_\_ Ville \_\_\_\_\_

Les objectifs SIGMA s'adaptent sur la quasi totalité des boîtiers de grandes marques en conservant tous les avantages de votre boîtier : réglage à pleine ouverture, présélection du diaphragme, couplages de cellule et d'automatisme.



CANON



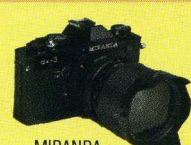
FUJICA



MINOLTA



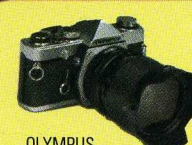
KONICA



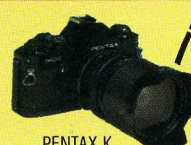
MIRANDA



NIKON



OLYMPUS



PENTAX K



PRAKTIKA



CONTAX



YASHICA



ROLLEIFLEX



PETRI



ZENIT

(et aussi VOIGTLANDER, EXAKTA et tous appareils en monture Ø 42 mm à vis).

SPECIFICATIONS TECHNIQUES	Schéma optique		Angle de Champ	Ouverture minimum	Distance minimum de M.A.P. (depuis lentille frontale)	Rapport d'agrandissement (Macro)	Filtre	Dimensions Ø x longueur	Poids	Caractéristiques particulières
	Groupes	Nombre de lentilles								
16 mm F/2,8 FILTERMATIC	9	11	180°	F/22	15 cm	-	4 filtres incorporés	75 x 65 mm	347 g	Système FILTERMATIC (filtres jaune, orange, IA et 80A incorporés). Cache pour image circulaire.
18 mm F/2,8 FILTERMATIC	10	12	100°	F/22	17 cm	-	4 filtres incor. et 77 mm	80 x 65 mm	350 g	Système FILTERMATIC (filtres jaune, orange, IA et 80A incorporés)
24 mm F/2,8 FILTERMATIC	8	10	84°	F/22	20 cm	-	4 filtres inc. et 52 ou 62 mm	71,5 x 51,5 mm	273 g	Système FILTERMATIC (filtres jaune, orange, IA et 80A incorporés)
28 mm F/2,8 FILTERMATIC	7	8	74°	F/22	30 cm	-	4 filtres inc. et 52 ou 62 mm	71,5 x 51,5 mm	250 g	Système FILTERMATIC (filtres jaune, orange, IA et 80A incorporés)
28 mm F/2,8	6	7	74°	F/22	22 cm	1/4,5	52 mm	62,5 x 45,3 mm	198 g	Compact, mise au point rapprochée
55 mm F/2,8 Macro	5	7	43°	F/22	25 cm	1/2	55 ou 62 mm	80 x 73 mm	315 g	Macro jusqu'au rapport 1/2 sans accessoire
100 mm F/2,8 Macro	5	7	24°	F/22	33 cm	1/1	40,5 ou 62 mm	74 x 125,5 mm	640 g	Macro jusqu'au rapport 1/1 sans accessoire complémentaire!
135 mm F/2,8	4	4	18°	F/64	1,5 m	-	55 mm	67 x 91 mm	434 g	Système PAN-FOCUS. Ferme à 1 : 64, parasoleil incorporé, l'un des plus petits 135 mm
200 mm F/3,5	6	6	12°	F/22	77 cm	1/3	58 mm	66 x 107 mm	391 g	Système SCALEMATIC. Mise au point macro (0.77 m) ultra-rapide par rotation sur seulement 39°. Mise au point précise par bague démultipliée séparée
300 mm F/5,6	5	6	8°	F/64	6 m	1/4	62 mm	70 x 179 mm	764 g	Système PAN-FOCUS. Ferme à 1 : 64, parasoleil incorporé
400 mm F/5,6	4	4	6°	F/22	6,5 m	-	72 mm	79,5 x 288 mm	860 g	Parasoleil incorporé, l'un des plus légers 400 mm ouvert à 1 : 5.6
500 mm F/8	5	5	5°	F/8	4 m	-	77 mm	90,5 x 225 mm	1100 g	Parasoleil incorporé, objectif catadioptrique à miroir, mise au point à 4 m (au lieu de 8 à 10 sur objectifs de ce type)
500 mm F/4	5	5	5°	F/5,6	15 m	-	35,5 mm arrière	157 x 267,5 mm	3000 g	Objectif catadioptrique à miroir, transformable en F/5,6
Macro Zoom 39-80 mm F/3,5	10	12	58°-30°	F/22	26 cm	1/3,5	62 mm	68 x 84 mm	455 g	Ces zooms permettent la macrophoto à toutes les focales sans accessoires  Ces zooms sont munis du système "ONE-TOUCH" ou "à pompe" c'est-à-dire que la commande des focales, de la mise au point et de la Macro, se font à l'aide d'une seule bague.
Macro Zoom 70-150mmF/3,5	9	12	34°-16°	F/22	56 cm	1/5	58 ou 62 mm	73 x 132,5 mm	600 g	
Macro Zoom 70-230mmF/4,5	10	13	34°-10°	F/22	51 cm	1/4	62 mm	71 x 199,5 mm	865 g	
Macro Zoom 80-200mmF/3,5 S	10	14	30°-12°	F/22	40 cm	1/2	58 mm	71 x 176 mm	800 g	
Macro Zoom 120-300mmF/5,6 S	11	14	20°-8°	F/22	50 cm	1/3	62 mm	75 x 220 mm	1070 g	

Ces données techniques ne sont pas contractuelles, sont valables au jour de l'édition de ce tableau et peuvent être modifiées, sans préavis, par le fabricant, en vue d'améliorer le matériel.

SIREN 662051663/99139/7803/405 M-1/creation SERMO-TCP/photos J.C. DEWOLF - Image Bank - Sermo.



**N'oubliez jamais que, avec vous, c'est l'objectif qui "fait la photo". Ne montez pas n'importe quel objectif sur votre appareil!**



Ces "points forts" ainsi que l'envergure des marques internationales ayant choisi cette société comme distributeur exclusif en France expliquent le développement de Techni-Ciné-Phot au cours de ces dernières années (chiffre d'affaires TCP et Sociétés sœurs : 150 millions de NF).

**TECHNI CINEPHOT**

Agent exclusif pour la France

BP 90 - 93402 SAINT-OUEN Cedex  
Tél. 257.11.30