



***X-700: le nouveau génie.***



MINOLTA

PHOTO  
Magazine

Août  
1982

N°29



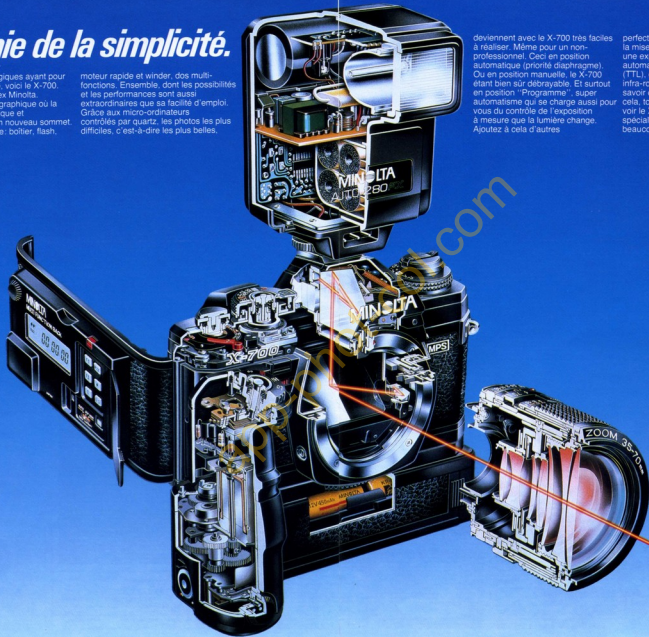
# Le génie de la simplicité.

Les progrès technologiques ayant pour but de simplifier la vie, voici le X-700. Nouveau 24 x 36 reflex Minolta. Véritable usine photographique où la sophistication mécanique et électronique atteint un nouveau sommet. Résultat, un ensemble: boîtier, flash,

moteur rapide et winder, des multifonctions. Ensemble, dont les possibilités et les performances sont aussi extraordinaires que sa facilité d'emploi. Grâce aux micro-ordinateurs contrôlés par quartz, les photos les plus difficiles, c'est-à-dire les plus belles,

deviennent avec le X-700 très faciles à réaliser. Même pour un non-professionnel. Ceci en position automatique (priorité diaphragme). Ou en position manuelle, le X-700 étant bien sûr débrayable. Et surtout en position "Programme", super automatisme qui se charge aussi pour vous du contrôle de l'exposition à mesure que la lumière change. Ajoutez à cela d'autres

perfectionnements de génie, comme la mise en mémoire de l'exposition, une exposition entièrement automatique au flash en temps réel (TTL), ou la commande à distance par infra-rouge, et vous aurez envie d'en savoir davantage sur le X-700. Pour cela, tournez la page. Ou mieux. Allez voir le X-700 de plus près chez un spécialiste Minolta. Il vous réserve beaucoup d'autres bonnes surprises.



# Les pourquoi du génie.

Programme:  
le super automatisme.



Vous trouvez que c'est encore trop d'avoir à choisir le diaphragme? Alors à la fonction automatique, préférez la fonction Programme. Placez la bague du diaphragme sur sa position verte, mettez le sélecteur sur "P", et votre X-700 devient totalement autonome. Ses micro-ordinateurs pilotés par quartz se chargent de tous les calculs vitesse et diaphragme. Sélectionnant de préférence une vitesse rapide (égale ou supérieure au 1/60<sup>e</sup> de seconde) votre appareil vous évite tout risque de "bougé". Si une trop faible lumière impose une vitesse plus lente, alors votre X-700 vous avertit par un "bip" sonore (débrayable) qu'il est préférable d'utiliser le flash ou un pied pour "poser".

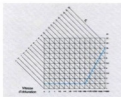


Diagramme des vitesses en fonction "programme".

Mieux qu'un viseur:  
un tableau de contrôle.

Toutes les fonctions du X-700 sont clairement affichées dans le viseur, par diodes électro-luminescentes: fonction programme, fonction automatique, fonction manuelle, vitesse, correction d'exposition et rappel de l'ouverture du diaphragme. De même, dans le cas de photo au flash: témoin de charge et de bonne portée de l'éclair s'inscrivent aussi dans votre viseur. Pour vous éviter de quitter votre sujet des yeux. Enfin, 8 verres de visée "acute mate" (exclusivité Minolta) interchangeables, vous permettent de choisir le verre qui convient le mieux à vos photos. (Sport, architecture, photomacrographie...).



X-700 Minolta: le Minolta Program System (MPS).



Le X-700 est à lui seul un Système. Complet, homogène, le plus évolué qui soit. Avec poignée GR 2 pour photos au flash à cadence rapide. Télécommande à infra-rouge pour photos à distance (jusqu'à 60 mètres). Moteur rapide, jusqu'à la cadence de 3,5 images/s., pour les photos d'action, même au flash. Dos

ordinateur multi-fonctions pour aussi bien dater, numéroter, programmer les photos, ou tout simplement pour vous donner l'heure. Et enfin les 50 objectifs plus les accessoires macro du Système optique Minolta pour permettre au X-700 de réussir avec régularité les photos les plus difficiles.

Mémoire: pour mémoriser  
une valeur de lumière.

L'extrême sophistication électronique du X-700 lui permet de garder en mémoire une valeur d'exposition. A vous de décider laquelle pour l'utiliser ensuite à votre gré. Par exemple, dans le cas d'une photo en contre-jour, pour compenser le trop grand contraste de lumière. Pour vous permettre également de toujours maîtriser la lumière, le X-700 possède un correcteur d'exposition avec rappel de sa mise en service dans le viseur.



Deux cellules:  
précision de l'exposition.

Le X-700 s'offre le luxe de deux cellules au lieu d'une, pour faire face à toutes les situations photographiques. La première, située dans le prisme, assure la bonne exposition en lumière normale.

La seconde, dans le corps du boîtier, intervient pour les photos au flash: par sa mesure directe sur le film, elle coupe le flash lorsque la quantité de lumière est suffisante. Les deux cellules du X-700 sont au silicium pour assurer une exposition parfaite grâce à leur temps de réponse extrêmement rapide.

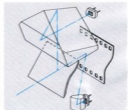


PHOTO  
Magazine

Août  
1982

N°19

