

Portrait
d'un
appareil

par J. BONELLE



LE FUJICA G 690 BL

Les appareils photographiques 6 x 9 cm de reportage sont rares. Parmi les derniers-nés, le Fujica G 690 BL est un modèle qui ressemble à un gros 24 x 36. La première impression qu'on ressent en le prenant en mains est celle d'un matériel lourd et assez volumineux. En fait, cela n'est vrai que par rapport à un 24 x 36. Or, il est plus normal de faire la comparaison avec les autres chambres de moyen format. Dans ce cas, le Fujica G 690 BL apparaît incontestablement comme l'un des modèles les plus petits et les plus simples d'emploi.

VISEUR TÉLÉMÉTRIQUE

Le G 690 BL, appareil non reflex à objectifs interchangeables, est équipé d'un viseur collimaté avec télémètre à coïncidence.

Ce viseur est incontestablement très clair. Des cadres délimitent les champs de 100 et 150 mm. Une correction automatique de la parallaxe en fonction de la mise au point de la distance est prévue. Le champ apparent dans le viseur est de 96 % de celui enregistré sur la film, lorsqu'on opère à courte distance ; il est de 84 % pour l'infini.

Pour les focales de 65 et 180 mm, ce sont des viseurs spéciaux, autonomes, qu'il faut employer. Ceux-ci s'insèrent dans la griffe porte-accessoires.

Le télémètre à base est d'une bonne précision. Il présente cependant l'inconvénient d'être parfois difficile à percevoir, ce qui ne permet pas d'opérer rapidement.

LES OBJECTIFS

Le Fujica G 690 BL reçoit pour l'instant 4 objectifs à baïonnette. Ces optiques sont très bien fabriquées. Elles nous semblent toutefois un peu lourdes. Toutes possèdent un diamètre frontal de 90 mm et un pas de 72 mm, ce qui permet ainsi de monter les mêmes accessoires sur chacun d'eux. Leurs principales caractéristiques s'analysent comme suit :

Fujinon S WS 1 : 8 de 65 mm, champ de 77°, mise au point depuis 1 mètre, ouverture minimale : 32 ; six lentilles en 4 éléments ; longueur 77 mm et poids 600 g.

Fujinon S 1 : 3,5 de 100 mm, champ de 54°, mise au point depuis 1 mètre ; ouverture minimale : 32 ; 4 lentilles en 3 éléments ; longueur 83 mm et poids 740 g.

Fujinon TS 1 : 5,6 de 150 mm, champ de 38° ; mise au point depuis 2 mètres ; ouverture minimale : 45 ; 5 lentilles en 4 éléments ; longueur 85 mm et poids 910 g.

Fujinon TS 1 : 5,6 de 180 mm, champ 32° ; mise au point minimale de 2,50 m ; ouverture minimale : 45 ; 5 lentilles en 5 éléments, longueur 97 mm et poids 1 025 g.

La mise en place de ces objectifs se fait après fermeture d'un rideau qui protège la pellicule de la lumière. Comme il se doit, divers systèmes de protection s'opposent à toute perte accidentelle de surface sensible : impossibilité d'enlever un objectif si le rideau n'est pas en place, impos-

sibilité de déclencher si le rideau n'est pas ouvert, impossibilité d'ouvrir le rideau s'il n'y a pas d'objectif sur le boîtier.

Toutes les optiques sont de qualité. Nous avons obtenu des images d'une netteté et d'un contraste élevés. En couleur, le rendu est très pur. Les tonalités sont semblables avec les quatre objectifs, ce qui révèle des corrections chromatiques conçues pour conserver cette constance des couleurs.

Chaque objectif est équipé de son obturateur, un Seiko 0 assurant la gamme normalisée des vitesses de 1 seconde au 1/500, ainsi que la pose B. Le fonctionnement de ces obturateurs est très doux et suffisamment silencieux.

SURIMPRESSIONS POSSIBLES

Un blocage de sécurité est prévu entre chaque vue pour empêcher les doubles expositions. Cependant, il est possible d'éliminer ce blocage pour faire des surimpressions. Le système n'est d'ailleurs pas très pratique : après la première exposition, il faut, en effet, fermer le volet de sécurité, enlever l'objectif, armer l'obturateur

.....

1. Changement d'objectif - le volet de sécurité est en place.

2. Sur la base du boîtier, on distingue de gauche à droite : le bouton de verrouillage du dos, au centre celui du rideau de sécurité et à droite, le bouton de chargement du film. Entre ces deux derniers, le levier de déclenchement du rideau de sécurité.

3. Intérieur de l'appareil.

.....

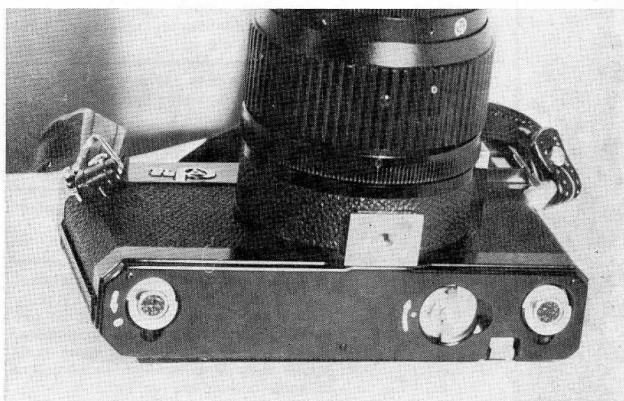
qui se trouve sur cet objectif, remettre l'objectif sur l'appareil et ouvrir le rideau de sécurité. La seconde prise de vue peut alors être effectuée. Si, sur ce plan, le Fujica G 690 n'est pas d'un emploi simple, il l'est, par contre, pour tous ses usages courants. Le chargement n'offre pas de difficulté, le dos s'ouvrant largement. L'entraînement du film et l'armement de l'obturateur sont très rapides, se faisant au moyen d'un robuste levier à course brève ; les dispositifs de réglages sont très lisibles.

La finition en noir de l'appareil est irréprochable. Le mécanisme nous a paru particulièrement robuste. L'intérieur du boîtier est propre de réalisation : une matière plastique ayant l'aspect d'un velours noir mat tapisse les surfaces internes de la chambre, éliminant toute diffusion de lumière résiduelle parasite.

En définitive, le Fujica G 690 BL apparaît comme un très bel appareil. Il n'est toutefois pas destiné au grand public. C'est un matériel qui intéresse en effet ceux qui, amateurs ou professionnels, ont besoin de belles images susceptibles d'être facilement, exploitées ou tirées en très grands formats. Il est indéniable que, sur ce plan, le Fujica G 690 BL donne parfaitement satisfaction.

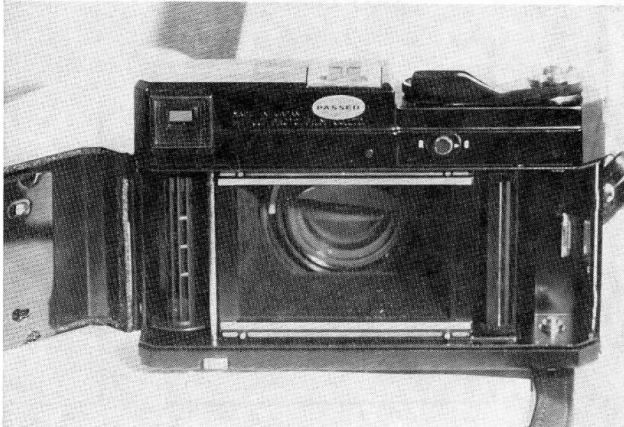


1



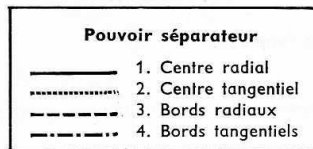
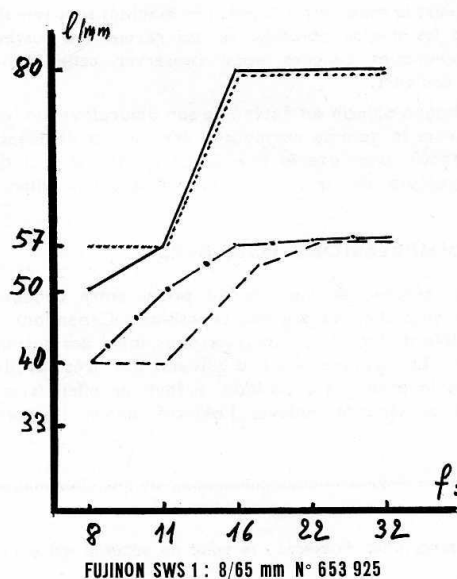
2

3

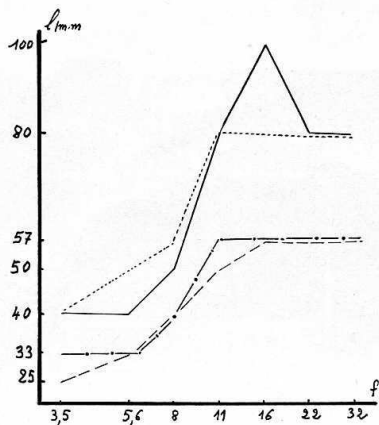


RÉSULTATS DES ESSAIS CONCERNANT LE FUJICA n° 102 06 36

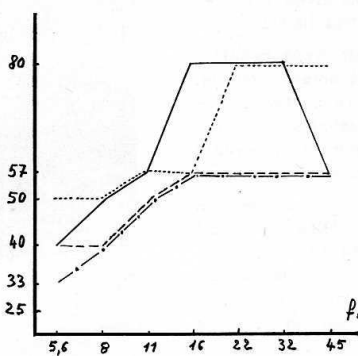
Chargement	Aucune difficulté, que les bobines soient en 120 ou en 220.
Viseur	Le système à cadres est très clair et donne satisfaction. Les viseurs autonomes de 65 et 180 mm sont également clairs. La correction de parallaxe n'est pas rigoureuse mais elle reste suffisante.
Objectifs	Ils sont lourds et volumineux : 600 g pour le 65 mm, 740 g pour le 100 mm, 910 g pour le 150 mm et 1 025 g pour le 180 mm. Le système de verrouillage de ces optiques sur le boîtier est très efficace. Tous les objectifs ont un diamètre de 90 mm permettant l'emploi d'un seul jeu d'accessoires. Les quatre objectifs ont été testés selon le processus habituel de nos bancs d'essais. Film employé : Kodak Panatomic X, traité à gamma 0,6-0,7. Voir les résultats sur les graphiques.
Contraste et rendu des couleurs	Remarquables images en couleur, très pures, sans dominantes (Agfacolor CT 18) et contraste élevé.
Télémetre	Longueur de la base : 67 mm ; elle permet d'obtenir une bonne précision de la mise au point. La fenêtre centrale nous paraît trop claire, ce qui rend difficile la recherche de la coïncidence.
Obturbateur	Fonctionnements normaux et très silencieux. Déclencheur d'une bonne douceur.
Fabrication	Très belle finition du boîtier ; conception très robuste. Le poids des objectifs déséquilibre un peu l'appareil lorsqu'on le tient à la main. Les systèmes de sécurité sont assez complexes mais ils évitent incontestablement la perte accidentelle de pellicule.
Fonctionnement à + 40 et - 15°C	Fonctionnement normal. Toutes les images réalisées sont correctement exposées.



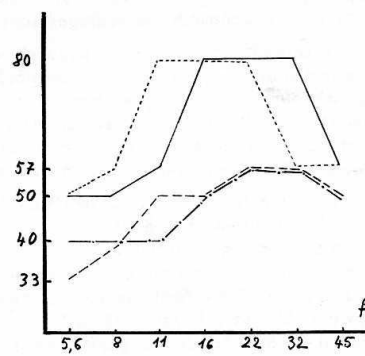
FUJINON S 1 : 3,5/100 mm N° 109 295

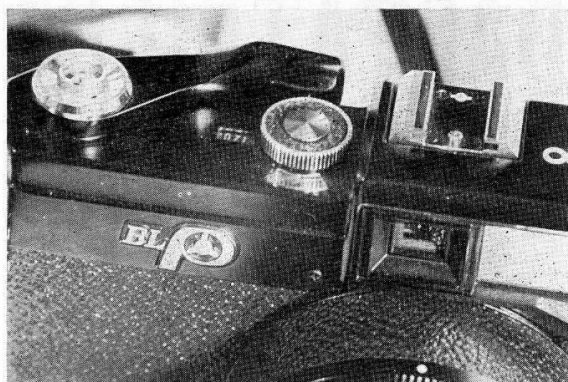


FUJINON TS 1 : 5,6/150 mm N° 105 100



FUJINON TS 1 : 5,6/180 mm N° 183 778





Levier d'entraînement et bouton de changement de film
(120 ou 220)

Le télémètre et la griffe porte-accessoires



FICHE TECHNIQUE DU FUJICA G 690 BL

Viseur	Téléométrique à correction de parallaxe et correction automatique de champ. Viseurs spéciaux amovibles pour les focales de 65 et 180 mm.
Objectifs	Interchangeables à baïonnette : Fujinon S WS 1 : 8 de 65 mm Fujinon S 1 : 3,5 de 100 mm. Fujinon TS 1 : 5,6 de 150 mm. Fujinon TS 1 : 5,6 de 180 mm.
Obturateur	Incorporé aux objectifs. Central : 1 seconde au 1/500 et pose B. Synchronisation X et M.
Sécurités	Rideau de sécurité pour retirer les objectifs. Blocage empêchant le retrait des objectifs si ce rideau n'est pas en place. Impossibilité de déclencher l'obturateur lorsque le rideau est fermé.
Chargement	Bobines 120 et 220.
Autres caractéristiques	Possibilité de surimpressions multiples. Griffe porte-accessoires. Compteur automatique.
Dimensions	116 x 183 x 145 mm. Epaisseur du boîtier : 38 mm.
Poids	2 020 g avec objectif normal. 1 260 g boîtier seul.
Accessoires	Écilleton, parasoleil, filtres. Sac à compartiments, adaptateur de pied.
Prix moyen	2 600 F avec objectif de 100 mm.
Importateur	R. Develay, S.A., 40, rue des Tilleuls, 92 - Boulogne.