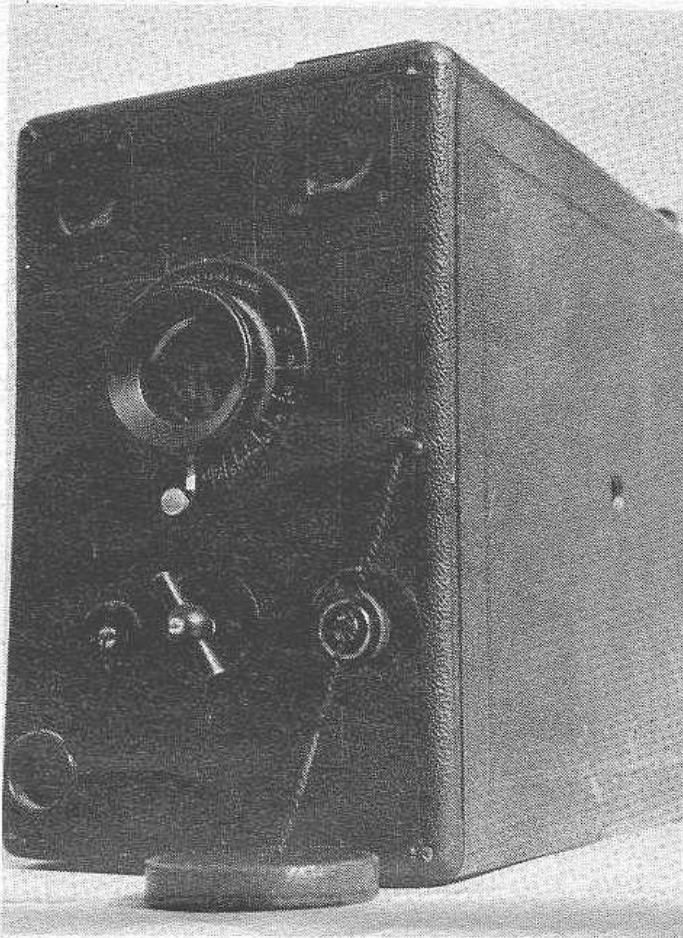


## on recherche (suite)

Réponse au communiqué de M. Tonneau (Bouillon, Belgique).



Suite à l'annonce de recherche parue page 9 de Photo-Ciné-Occasions n° 15-16 et concernant la demande de M. Tonneau, j'ai le plaisir de vous apporter un renseignement qui pourrait peut-être renforcer la certitude de ce monsieur.

Je possède aussi une chambre répondant aux caractéristiques données, tant aux mesures qu'à l'aspect et j'ai pu déceler, imprimée dans le cuir, l'inscription de la lettre « L » dans un ovale, marque se trouvant sur le bouchon de l'objectif. A priori, cela correspondrait au « L » de Lapierre. Par contre, cette marque débordant sur le bord extérieur, il n'est pas possible de distinguer ce qu'il y a ensuite car après le « L » il y a un point (ce qui suppose qu'il devait y avoir une autre lettre séparée par ce point central).

Je peux par ailleurs vous informer que mon appareil est à plaques 9×12 verticales dont la capacité de logement est de 12. Elle tombent horizontalement après la prise de vue, en tournant un bouton d'avancement. L'objectif est un rectilinéaire extrarapide avec, évidemment, un obturateur de l'époque qui donnait le réglage lent — rapide — extrarapide avec système à guillotine.

Dans l'espoir d'avoir peut-être aidé votre correspondant...

Cl. BAYART, photographe  
75011 Paris.