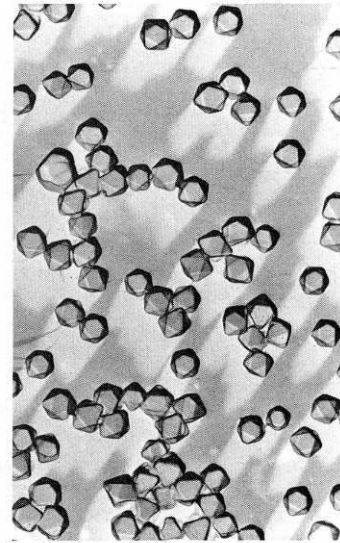
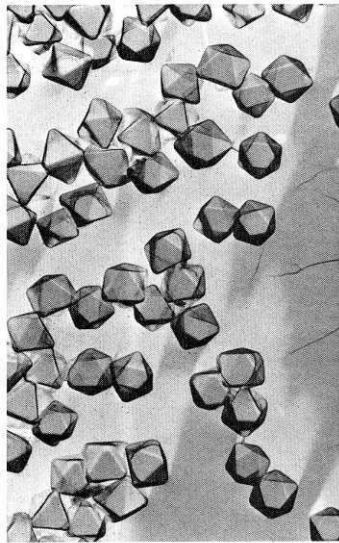




## Kodak instantané

L'émulsion instantanée PR 10 est améliorée. D'une part, le développement des nouvelles surfaces sensibles ne prend plus que 30 s.

D'autre part, la structure de l'émulsion est modifiée : l'épaisseur des couches est diminuée, ce qui assure entre autre une meilleure définition et cela d'autant plus que les grains photosensibles sont plus petits et bien réguliers. Deux nouveaux modèles d'appareils instantanés voient le jour, l'un, le Handle 2 correspond à une petite variation sur la base du Handle (connu en Europe sous le nom de EK 2), l'autre, le Color Burst 50 est un bas de gamme à éjection automatique de l'image après l'exposition. Il sera commercialisé en France sous le nom de EK 50.



*A gauche, l'ancien PR10, à droite, le nouveau. Les grains plus petits autorisent un développement plus rapide et offrent une meilleure définition.*