

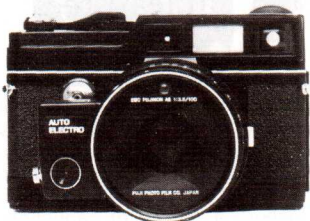
# TOUS LES APPAREILS DU MONDE

Dans le précédent numéro de « Photo », nous vous avons présenté le tableau récapitulatif des appareils de format 135, c'est-à-dire ceux qui utilisent la pellicule standard de 35 mm. Dans cette deuxième livraison, nous vous proposons le répertoire des boîtiers 6 x 7 et 6 x 9 (parfois dits « chambres de moyen format ») et des modèles 6 x 6 (reflex ou non reflex, mono-objectif ou bi-objectif), ainsi que les appareils spéciaux dont la conception répond à un genre de prise de vue bien défini (photo panoramique, sous-marine, d'identité, à développement immédiat, etc.). Dans la classe des 6 x 6 et 6 x 7, les possibilités sont aussi variées que les prix. On retiendra que ces modèles sont surtout à vocation professionnelle, bien que de nombreux amateurs avertis les aient choisis pour la grande finesse des images qu'ils procurent et, par conséquent, les forts agrandissements qu'ils autorisent. Ils utilisent tous le film conditionné en bobines de type 120 ou 220, dont certains tirent même des clichés « à géométrie variable ». Comme le mois dernier, rappelons que cette liste n'est pas exhaustive : il y manque, en effet, les versions extrapolées et les modèles non vendus en France. Les prix mentionnés, sujets à variations, ne le sont qu'à titre purement indicatif.

# LES 6x7 6x9 REFLEX ET NON REFLEX



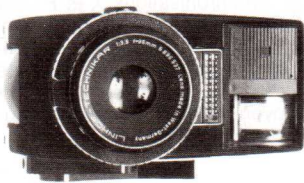
**Asahi Pentax 6 x 7.** Reflex mono-objectif pour format 6 x 7 cm sur film 120 ou 220. Objectifs, viseurs et verres de champ interchangeables. Gamme SMC Takumar de 35 à 1 000 mm. Préréselection automatique jusqu'à 300 mm. Viseurs à prisme TTL, à prisme sans cellule, à capuchon. Obturateur à rideaux à commande électronique. 1 s à 1/1 000 s et pose B. Synchronisations X et FP. Sécurité contre les doubles expositions. Dimensions : 184 x 150 x 156 mm. Poids : 2 400 g avec objectif. Prix moyen : **5 800 F.**



**Fujica GM 670.** Chambre rigide à viseur télémétrique pour format 6 x 7 cm sur film 120 ou 220. Viseur collimaté pour focales de 100 et 150 mm. Télémètre couplé. Correction de parallaxe. Autres viseurs pour 50, 65 et 180 mm. Objectifs Fujinon interchangeables de 50 à 180 mm dont un 3,5/100 mm à cellule incorporée pour exposition automatique. Obturateur central pour objectif : 1 s à 1/500 s et pose B. Synchronisations X et M. Sécurité contre les doubles expositions. Surimpression. Poids : 1 745 g. Prix moyen : **4 000 F** avec objectif. Autre modèle : Fujica GL 690 pour format 6 x 9 cm.



**Horseman convertible.** Chambre constituée d'éléments permettant de l'adapter au format (6 x 9 cm, 56 x 72 mm ou même Pak 126, 9 x 12 cm ou Polaroid) et au type de film. Divers dos pour pellicule 120 ou 220, plans films et émulsions Polaroid. 50 objectifs interchangeables. Viseurs sportif, télémétrique, reflex à objectifs interchangeables. Obturateur central dans les objectifs : 1 s à 1/500 s et pose B. Synchronisations X et M. Prix moyen : **2 000 F** avec un objectif.



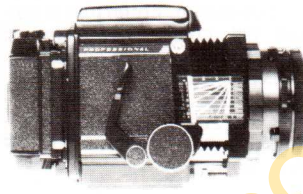
**Linhof 220.** Appareil compact pour prises de vues rapides de format 56 x 72 mm sur film 120 ou 220. Viseur collimaté télémétrique. Repères de parallaxe. Objectif Technika 3,5/95 mm avec obturateur Compur-Spécial. 1 à 1/500 s et pose. Synchronisations M et X. Cellule au sélénium. Exposition semi-automatique (coïncidence aiguille-repère). Levier pour l'entraînement et l'armement. Retardateur. Poignée. Griffe porte-accessoires avec contact de flash. Prix moyen : **4 700 F.**



**Linhof Press 70.** Appareil de reportage. Format 6,5 x 9 cm sur pellicule 70 mm. Châssis interchangeables (possibilité de 53 vues 56 x 72 mm avec châssis Cine-Rollex). Objectifs interchangeables de 53 à 180 mm. Viseur collimaté. Correction de parallaxe (cadres pour 53, 80 et 180 mm). Télémètre couplé. Poignées latérales. Entraînement et armement commandés par la poignée de droite. Cellule au sélénium incorporée. Autre modèle : Technika 70 (caractéristiques semblables, mais chambre classique universelle avec bascule et décentrement. Prix moyen : **8 000 F**); Super Technika V 6,5 x 9 (chambre 6 x 9 cm avec décentrement et bascule).



**Linhof Aero Press.** Appareil pour format 56 x 72 mm adapté à la photo aérienne. Objectifs interchangeables de 53, 80, 100 et 180 mm comportant un obturateur Compur-Spécial : 1/30 à 1/500 s. Viseur à cadre et réticule pour photo aérienne ou viseur optique Universel Aéro. Affichage automatique de la profondeur de champ. Châssis pour 10 à 400 vues. Verrouillage contre les doubles expositions. Possibilité de châssis plans films et Polaroid. Autre modèle : Aéro Electric, avec entraînement et armement par moteur électrique.



**Mamiya RB 67 Professional S.** Reflex mono-objectif à viseurs, verres de champ, objectifs et dos interchangeables. Format 6 x 7 cm. Gamme d'objectifs de 50 à 360 mm à présélection automatique. Viseurs à prisme, prisme à cellule TTL, capuchon; viseurs spéciaux. Obturateur central pour chaque objectif : 1 à 1/400 s et pose B. Synchronisations X et M. Dos pivotant pour orientation en hauteur ou en largeur. Magasins pour 4,5 x 6 cm, film 70 mm, plan film et films 120 et 220. Entraînement et armement par levier. Surimpressions. Prix moyen : **4 800 F** avec objectif normal.



**Mamiya Press Super 23.** Chambre rigide pour format 6 x 9 cm ou 6 x 7 cm sur films 120 ou 220. Magasins interchangeables pour bobines et plans films. Dos avec bascule latérale et verticale de 15°. Objectifs de 50 à 250 mm. Viseur collimaté à champ variable (100 à 250 mm). Télémètre couplé. Obturateur central dans chaque objectif : 1 s à 1/500 s. Synchronisations X et M. Prix moyen avec objectif de 100 mm : **2 400 F.** Autre modèle : Universal Press (reçoit en outre les magasins universels Grafflok et Polaroid).

**Omega Rapid 200.** Appareil à viseur collimaté télémétrique. Format 56 x 72 mm sur pellicule 120 ou 220. Dos interchangeables. Objectifs interchangeables de 58 à 180 mm. Obturateur central incorporé à chaque objectif : 1 s à 1/500 s et pose B. Viseur à cadres lumineux, chaque cadre étant mis en place automatiquement par l'objectif correspondant. Poignée orientable. Autre modèle : Rapid 100, avec magasin fixe.



**Wista 45 Press.** Chambre compacte universelle pour formats 6x6, 56 x 72 mm, 6 x 7 cm, 6 x 9 cm, 4 x 5 inch. et Polaroid. Soufflets à triple tirage interchangeables. Dos également interchangeables, pivotant sur 360°, pour les films 120, 220 et les plans-films. Possibilité d'équipement avec tous objectifs sur plaquettes. Obturateur central dans les objectifs. Système complet de décentrement et de bascule, avant et arrière. Bascule micro-métrique (arrière) permettant le rattrapage de la mise au point.

# LES 6x6 REFLEX MONO- OBJECTIF



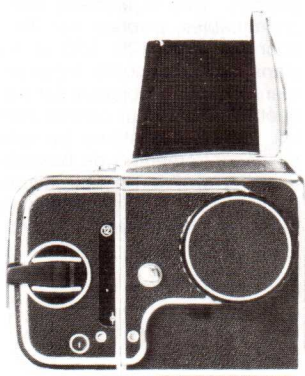
**Norita 66 N.** Appareil à objectifs et viseurs interchangeables. 7 objectifs Noritar, d'un 4/40 mm à un 4,5/400 mm. Viseurs à prisme et à capuchon. Viseur à cellule CdS et viseurs spéciaux. Verres de champ interchangeables. Bobines 120 et 220. Obturateur à rideaux. Vitesses : 1 à 1/500 s et pose B. Synchronisation au flash X sur 1/30 s. Entraînement par levier. Surimpression. Le prisme à cellule est couplé aux vitesses. Exposition semi-automatique. Sensibilités de 32 à 6 400 ASA. Dimensions avec 2/80 mm : 176 x 128 x 142 mm. Poids : 1 700 g. Prix moyen : **3 600 F** avec 80 mm.



**Pentacón Six TL.** Appareil à objectifs et viseurs interchangeables. 8 objectifs Zeiss d'Iéna, d'un 4/50 mm à un 5,6/1 000 mm. Présélection automatique jusqu'à 300 mm. Viseurs à prisme et à capuchon. Viseurs spéciaux dont un à cellule TTL. Verres de champ interchangeables. Bobines 120 et 220. Obturateur à rideaux. Vitesses : 1 à 1/1 000 s et pose B. Synchronisations X et F pour flash. Retardateur. Entraînement par levier. Compteur automatique avec blocage à la 12e vue avec les bobines 120. Prix moyen : **3 300 F** avec un capuchon et 2,8/80 mm.



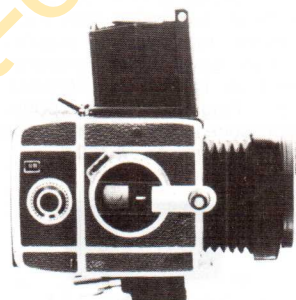
**Rolleiflex SLX.** Appareil automatique avec priorité à la vitesse. Objectifs interchangeables, de 50 à 250 mm. Moteurs linéaires dans chaque objectif pour régler le diaphragme et la vitesse. Cellules au silicium et calculateur à circuits intégrés commandant le diaphragme. Sensibilités : 12 à 6 400 ASA. Obturateur électronique : 30 s à 1/500 s et pose B. Contrôle de la plage d'exposition par diodes lumineuses. Entraînement du film par moteur électrique (près de 2 vues par seconde). Magasins interchangeables. Synchronisations au flash. Réglage manuel de l'exposition possible. Poids : 1 800 g. Prix non fixé (nouveau).



**Hasselblad 500 CM.** Appareil à objectifs, viseurs et magasins interchangeables. 13 objectifs Zeiss depuis un 3,5/30 mm à un 8/500 mm. Obturateur central Synchro-Compur dans chaque objectif. 1 à 1/500 s et pose B. Synchronisations X et M au flash. Viseurs capuchon et à prisme. Viseurs spéciaux. Verres de champ interchangeables. 12 magasins et un châssis pour plans film. Sécurité contre les doubles expositions. Possibilités de rabattre le miroir seul. Prix moyen : **5 800 F** avec 2,8/80 mm. Autre modèle : 500 ELM (identique au 500 CM, mais entraîné par moteur électrique incorporé, alimenté par batterie CN ; possibilité d'exposition automatique. Prix : **7 200 F** avec 2,8/80 mm).



**Kowa Six MM.** Appareil à objectifs, viseurs et magasins interchangeables. 10 objectifs à baïonnette, depuis un 4,5/19 mm à un 8/500 mm. Obturateur Seiko SLV dans chaque objectif. 1 à 1/500 s et pose T. Synchronisations X et M au flash. Viseurs à capuchon et à prisme. Viseurs spéciaux. Verres de champ interchangeables. Magasins 6x6, 4,5x6 et Polaroid. Sécurité contre les doubles expositions. Miroir pouvant être relevé. Surimpression. Poids : 1 750 g. Prix moyen : **3 300 F** avec 2,8/80 mm. Autre modèle : Kowa Super 66 (dessin différent du boîtier. Prix moyen : **3 700 F**).

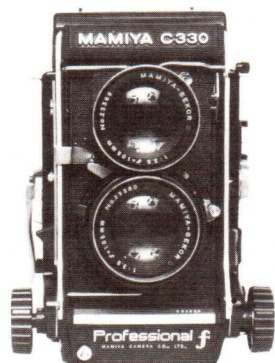


**Rolleiflex SL 66.** Appareil à objectifs, viseurs et magasins interchangeables. 14 objectifs Zeiss, d'un 3,5/30 mm à un 5,6/1 000 mm. Objectifs spéciaux microphoto. Soufflet incorporé de 5 cm de tirage. Bascule de 8°. Viseurs à prisme, capuchon et spéciaux. Verres de champ interchangeables. 6 magasins et châssis. Obturateur à rideaux : 1 à 1/1 000 s et pose B. Synchronisations X et FP au flash (X sur 1/30 s). Miroir pouvant être relevé. Surimpression possible. Griffes porte-accessoires. Compteur automatique. Prix moyen : **6 600 F** avec 2,8/80 mm.

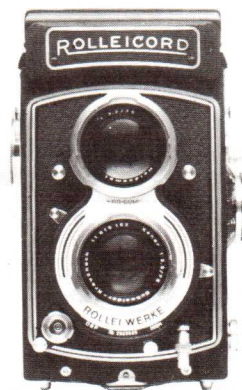


**Zenza Bronica EC.** Appareil électronique à objectifs, viseurs et magasins interchangeables. 13 objectifs Nikkor et Zenzanon, du 4/40 mm au 11/1 200 mm. Viseurs à prisme et capuchon ; viseur à cellule TTL et viseurs spéciaux. Obturateur à rideaux à commande électronique. 4 s à 1/1 000 s et pose B. Synchronisations au flash X, F, FP et M. Miroir en 2 parties basculant vers le haut et le bas. Blocage de miroir possible. Surimpression. Prix moyen : **5 800 F** avec 2,8/75 mm. Autre modèle : Bronica S2 A (obturateur à rideaux. 1 à 1/1 000 s et pose B. Miroir basculant vers le bas. Prix moyen : **4 500 F** avec 2,8/75 mm).

# LES 6x6 REFLEX BI- OBJECTIF



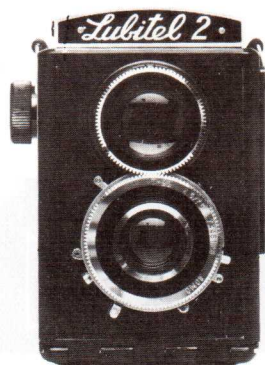
**Mamiya C 330.** Appareil à couples d'objectifs interchangeables 2,8/80 mm et gamme de 55 à 250 mm. Obturateur incorporé à chaque couple optique : 1 s à 1/500 s et pose B. Synchronisation MX. Entraînement par manivelle. Bobines 120 et 220. Viseurs interchangeables (prisme, prisme TTL, sportif, capuchon avec loupe). Deux déclencheurs. Surimpression possible. Correction de parallaxe. Prix moyen : **2 400 F.** Autre modèle : C 220 (entraînement par bouton, verre de visée fixe, armement autonome; prix : **1 800 F.**)



**Rolleicord VB.** Appareil à réglage manuel. Objectif Xénar 3,5/75 mm. Viseurs interchangeables (capuchon, prisme, capuchon à loupe). Dépoli quadrillé. Correction de parallaxe. Synchro-Compur : 1 à 1/500 s et pose B. Synchronisation X. Surimpression possible. Bobines 120. Possibilité de format 4 x 4 et 4 x 5,5. Poids 940 g. Dimensions : 142 x 100 x 99 mm. Prix moyen : **1 420 F.**



**Rolleiflex T.** Appareil proposé avec ou sans cellule. Objectif Tessar ou Xénar 3,5/75 mm. Viseur capuchon. Synchro-Compur : 1 à 1/500 s et pose B. Modèle à cellule : obturateur et diaphragme couplés. Retardateur. Surimpression. Synchronisations X et M. Bobines 120. Entraînement et armement par manivelle. Correction de parallaxe. Dimensions : 148 x 112 x 97 mm. Prix moyen : **2 610 F** avec cellule et **2 210 F** sans.



**Lubitel 2.** Appareil populaire. Objectif de prise de vue 4,5/75 mm à 3 lentilles. Objectif de visée 2,8/75 mm. Mise au point sur lentille dépolie. Capuchon avec loupe. Obturateur central : 1/15 à 1/250 s et pose B. Retardateur. Synchronisation au flash. Bobines 120. Entraînement par bouton latéral. Prix moyen : **100 F.**



**Pearl River.** Appareil à réglage manuel. Objectif 3,5/75 mm. Obturateur central : 1/25 à 1/250 s et pose B. Synchronisation X. Retardateur. Entraînement par bouton. Armement par levier. Capuchon avec loupe et viseur sportif. Mise au point par crémaillère. Pas de correction de parallaxe. Bobines 120. Déclencheur sur la face du boîtier. Prix moyen : **350 F.**



**Rolleiflex 2,8 F.** Appareil avec ou sans cellule. Planar 2,8/80 mm. Viseur capuchon et loupe. Synchro-Compur : 1 à 1/500 s et pose B. Synchronisations M et X. Retardateur. Surimpressions. Bobines 120 ou 220. Entraînement et armement par manivelle. Prix moyen : **3 600 F** avec cellule; **3 290 F** sans cellule. Autres modèles : 3,5 F (objectif Planar 3,5/75 mm. Prix : **3 410 F** avec cellule; **3 100 F** sans cellule); Téléroflex (Sonnar 4/135 mm. Prix : **4 900 F** avec cellule et **4 500 F** sans cellule).



**Seagull 4a.** Appareil à réglages manuels. Objectif Haiou 3,5/75 mm. Film 120. Viseur à capuchon, loupe et système de viseur sportif. Obturateur central : 1 à 1/300 s et pose B. Synchronisation X. Retardateur. Armement et entraînement par manivelle. Compteur automatique. Prix moyen : **600 F.** Autre modèle : Seagull 4 (entraînement par bouton et armement par levier. Prix : **450 F.**)

**Sem Otomatic.** Appareil à réglages manuels. Objectif Berthiot 3,5/75 mm à 4 lentilles. Synchro-Compur: 1 à 1/500 s et pose B. Synchronisations X et M. 2 prises de flash. Entraînement et armement par manivelle. Viseur capuchon avec loupe et système sportif. Autres modèles: Semi-Oto (armement manuel); Standard 3,5 (entraînement par bouton); Standard 4,5 (objectif 4,5/75 mm, vitesses: 1/10 à 1/250 s); Sem Studio (comme l'Otomatic, mais objectif 5,4/150 mm).



**Yashica MAT 124 G.** Appareil à cellule CdS couplée. Objectif Yashinon 3,5/80 mm. Compléments 58 et 112 mm. Obturateur Copal SV: 1 à 1/500 s et pose B. Synchronisations X et M. Bobines 120 et 220. Entraînement et armement par manivelle. Viseur à capuchon avec loupe et visée sportive. Réglage semi-automatique de l'exposition. Dimensions: 102 x 148 x 102 mm. Poids: 1 080 g. Prix moyen: **1 075 F.**

## 6x6 NON REFLEX



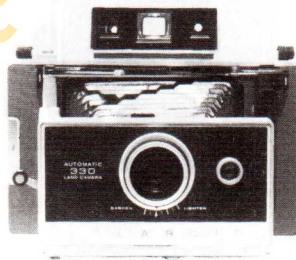
**Hasselblad SWC.** Appareil grand angulaire. Objectif fixe Biogon 4,5/38 mm. Viseur optique se fixant sur le boîtier. Obturateur central Synchro-Compur: 1 à 1/500 s et pose B. Synchronisations X et M. Retardateur. Magasins interchangeables (films 120 - 220 - 70 mm et 4,5 x 6). Dos Polaroid. Prix moyen: **7 600 F.**

**Seagull 203.** Appareil à soufflet et viseur télémétrique. Pellicule 120. Objectif 3,5/75 mm. Obturateur central: 1 à 1/300 s et pose B. Retardateur. Entraînement par levier. Sécurité contre les doubles expositions. Compteur automatique. Formats 6x6 et 4,5 x 6. 35 x 90 x 140 mm. Prix moyen: **331 F.**

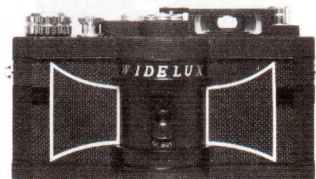


**Polaroid SX 70.** Reflex mono-objectif procurant des épreuves en couleurs 8 x 8 cm sur film-pack type spécial 9 x 11 cm. Boîtier pliant. Objectif 8/116 mm à 4 lentilles. Télémètre. Mise au point depuis 25 cm. Obturateur électronique: 14 s à 1/180 s. Cellule CdS réglant l'exposition. Corrections d'exposition. Flash automatique. Prix moyen: **1 200 F.** Autre modèle: SX-70-2 (présentation plus sobre, prix **999 F.**)

## LES APPAREILS SPECIAUX



**Polaroid 195.** Appareil pour film-pack à développement instantané, type 105 de 75 ASA, type 107 de 3 000 ASA et type 108 couleur de 75 ASA. Tessar 3,8/114 mm à quatre lentilles. Obturateur Seiko: 1 à 1/500 s et pose B. Synchronisations X et F. Viseur télémétrique. Correction de parallaxe. Prix moyen: **1 300 F.** Autres modèles: gamme des appareils 300, plus simples; prix de **400 à 1 000 F.**



**Widelux F-7.** Appareil panoramique utilisant du film 35 mm tournant de 180°. Objectif 2,8/26 mm à foyer fixe. Champ: 140°. Images 24 x 59 mm. Niveau à bulle. Viseur type Galilée. Obturateur à volet: 1/15, 1/125 et 1/250 s. Entraînement par bouton. Sécurité contre les doubles expositions. Dimensions: 16 x 8,5 x 6 cm. Poids: 900 g. Prix moyen: **3 000 F.**