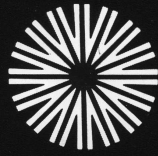


# LUMIPRESSE

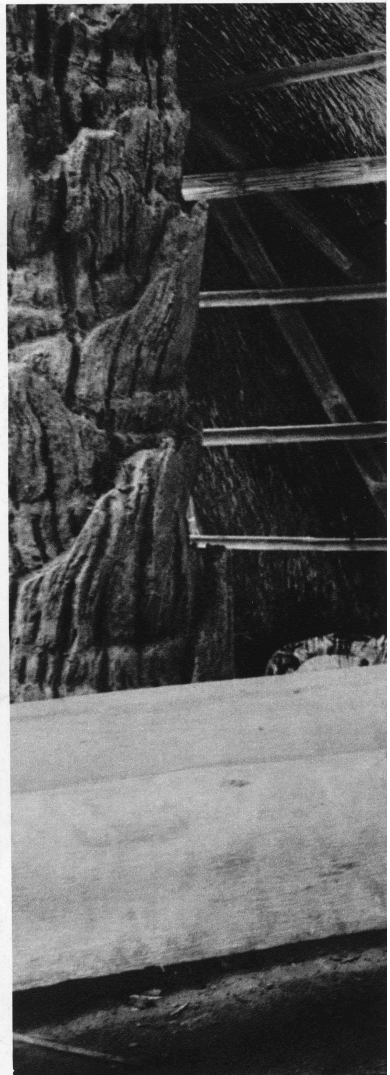


N° 27-JUIN 74 - MAGAZINE D'INFORMATION DE LA SOCIÉTÉ LUMIÈRE - 25, RUE DU PREMIER FILM 69 - LYON - 8



Quatre images en Cévennes par Richard Bruston

Texte et photos de Christian PROST



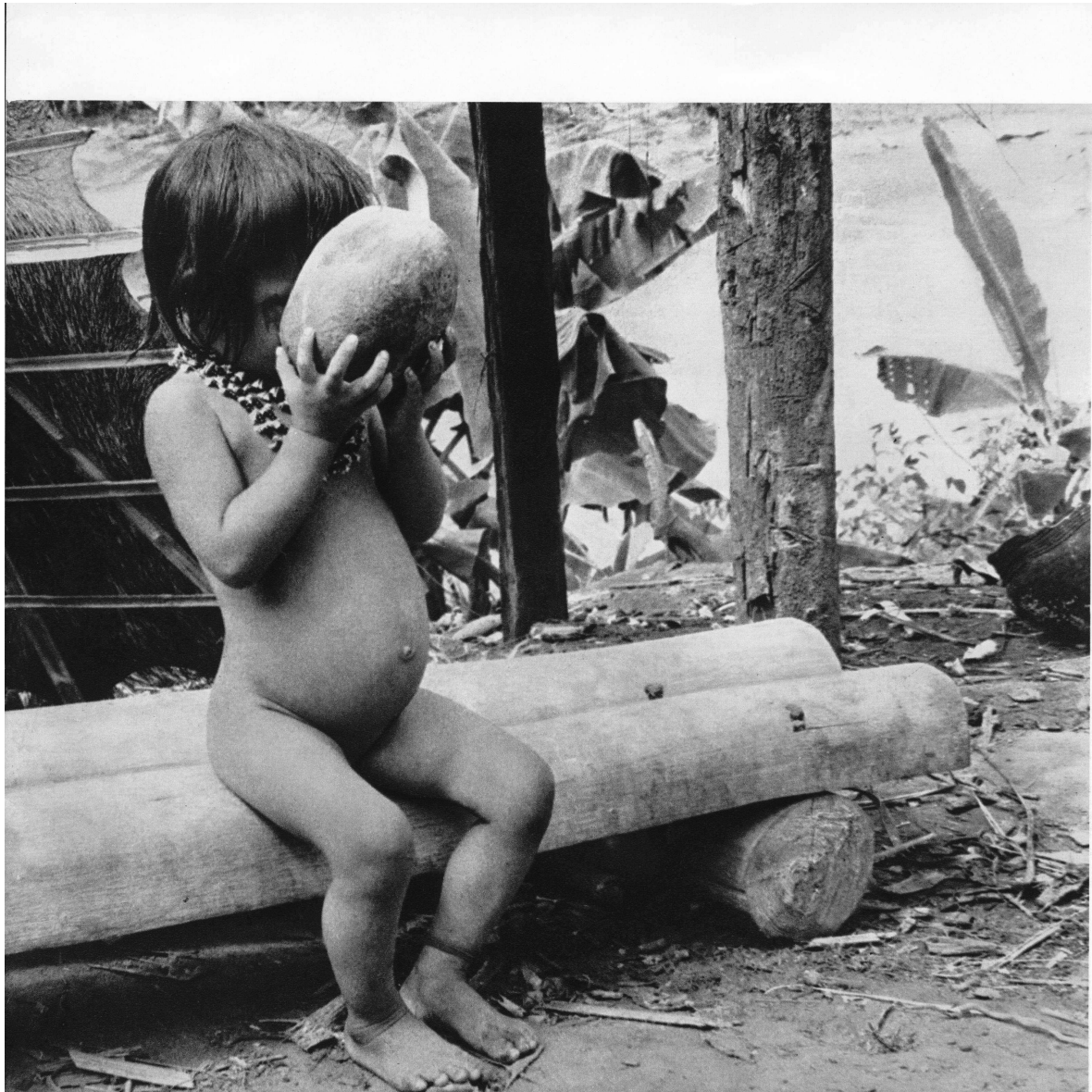
# SELVA AMM

La plus grande jungle de la planète, fabuleux monde végétal aquatique et terrestre noyé dans une atmosphère étouffante, sert de cadre à une vie animale active, grouillante et combien fascinante.

Quelle partie du monde, quel miracle de la géographie s'offrait mieux que cet univers vert au mythe, au sensationnel et à la légende ? Sous la plume ou le projecteur est né l'Enfer vert avec son « Anaconda extensible », ses

piranhas aux « dents longues » son minuscule et mortel serpent minute... Entraînés physiquement, préparés psychologiquement et techniquement, Jean DANO et moi-même, avons pour le sport, pratiqué





# IAZONICA

l'Amazonie au cours de longs raids en forêt, au travers d'une étude des problèmes d'adaptation et de survie basée exclusivement sur les ressources naturelles. La mort n'était pas à « chaque pas ».

Nous n'avons pas connu l'Enfer, ni coulé un doux séjour au paradis. La souffrance est encore présente à notre esprit, une douloureuse dysenterie, une fièvre brutale, une épine cruelle, les moustiques qui sans cesse,

harcèlent la peau et le moral..., sans oublier les morsures de fourmis, les brûlures, les sueurs froides, les amibes... Mais nous restent aussi, des images merveilleuses, le souvenir d'une nuit fraîche et réparatrice,



d'une expérience passionnante, du fascinant spectacle de la faune et de la végétation, le goût d'un fruit sucré, d'un cœur de palmier désaltérant, d'une viande délicieuse de Paca ou de Tortue... l'inoubliable sensation de calme et de liberté. L'Amazonie, c'est la nature avec ce qu'elle a d'hostile et de généreux. Des hommes vivent et travaillent dans la « Selva » mais... eux, ne donnent pas de conférences.

*Photos : problèmes*

— stockage : humidité (HR 87)  
chaleur

— sensibilité : mini 400 ASA en forêt

*matériel utilisé* : boîtiers 24 x 36  
objectifs du 50 au 135 mm  
grand angulaire indispensable.

photos NB FP4 HP4



## LUMIÈRE ENTREPREND L'ACHÈVEMENT DE SON REGROUPEMENT INDUSTRIEL A SAINT-PRIEST

En 1968 était inaugurée la première phase de la nouvelle usine de surfaces sensibles édiflée par la Société Lumière à Saint-Priest.

Depuis lors, cette nouvelle unité a progressivement pris en charge l'activité d'étendage de l'entreprise dont une part importante de l'exploitation était par ailleurs maintenue dans ses établissements de Lyon-Monplaisir.

Cependant, dès l'origine, ce nouvel investissement était considéré comme une première étape du regroupement des activités industrielles à Saint-Priest. Le pas décisif vient d'être franchi par la récente décision du Conseil d'Adminis-

tration de Lumière S.A. de mettre à exécution l'achèvement de ce programme en regroupant dans la nouvelle usine toutes les activités de production et de distribution de l'entreprise.

La réalisation de ce programme d'investissement représente un pas important dans la modernisation d'une usine produisant des surfaces sensibles vendues sous la marque ILFORD.

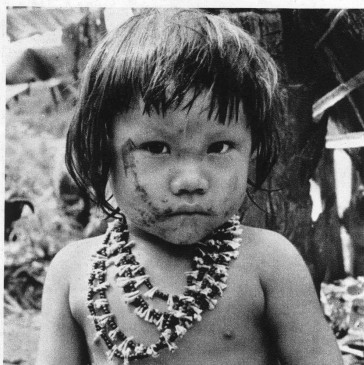
La mise en service des nouvelles installations est prévue dans un délai de 2 années environ et permettra la libération complète du terrain dont la Société est propriétaire à Lyon-Monplaisir.

## NOUVELLES APPELLATIONS

Quelques-uns de nos produits ont changé d'appellation, tout en conservant leurs caractéristiques, il s'agit de :

HYPAM FIXER qui devient HYPAM (fixateur)

HYPAM HARDENER qui devient ILFORD RAPID HARDENER (solution tannante)  
INVITOL qui devient ILFOTOL (agent mouillant)



## ILFOTOL

Agent mouillant Ilford, (nouvelle appellation de l'Invitol).

Tous les photographes connaissent maintenant l'importance d'un agent mouillant dans le traitement des négatifs. Nous avons eu trop de déboires avec des séchages irréguliers provoquant des taches indélébiles pour ne plus penser à utiliser l'ILFOTOL en fin de traitement.

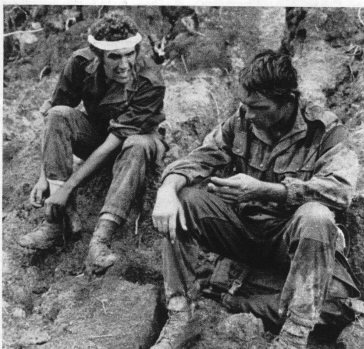
Une courte immersion dans une solution

d'ILFOTOL (4 à 5 cc par litre d'eau) et un essorage léger doivent vous garantir un séchage parfait des négatifs.

L'ILFOTOL est un mouillant neutre pouvant être utilisé directement dans le révélateur pour faciliter sa pénétration dans l'émulsion dans les premières secondes du développement, surtout dans les cas de traitement court.

On peut aussi employer l'ILFOTOL avec les papiers brillants pour faciliter leur glaçage, (juste avant le passage sur la glaceuse).

L'ILFOTOL est disponible en doses de :  
5 x 0,3 l - 1 l



## ILFOMAR

Nouvelle qualité des papiers : A 112 - A 113 - A 118.

Depuis l'apparition de l'ILFOMAR, notre équipe d'ingénieurs travaille à l'évolution de ce papier en profitant des technologies récentes en matière de papier photographique. Les résultats enregistrés à ce jour portent principalement sur l'aspect de surface, la vitesse de développement, le séchage à chaud et quelques améliorations des propriétés mécaniques.

L'emploi d'un nouvel agent matant a permis d'obtenir une matité supérieure des surfaces A 112, A 113 et A 118. En conséquence directe de cette modification, on constate une augmentation des densités maximum de ces

trois surfaces, ce qui améliore la « profondeur des noirs ».

Ce nouvel agent matant ne gênant pas la pénétration du révélateur, nous avons gagné environ 20 % sur le temps de développement à fond.

Sans rien changer à votre traitement actuel, vous vous donnez l'assurance d'un développement « à fond » toujours recherché pour une qualité optimum de vos épreuves.

Le séchage à chaud est possible pratiquement dans tous les cas avec les surfaces mates ou semi-mates ILFOMAR. On ne constate que très peu de variation de résultats par rapport au séchage à l'air ou à chaud, avec les précautions d'usage.

Ces améliorations ne seront pas les dernières et nous avons à cœur d'offrir aux photographes encore fidèles au Noir et Blanc, des papiers capables de servir au mieux leurs images.





# COMPUTER E

Le CARENA COMPUTER E, un reflex AUTOMATIQUE avec affichage prioritaire du diaphragme, cellules au silicium.

L'apparition des obturateurs à commande électronique a permis de disposer d'appareils automatiques, dans toutes les conditions de prise de vues et quelle que soit l'optique (42 vis), montée sur le boîtier.

Le CARENA COMPUTER E est donc automatique :

- avec tous les objectifs 42 à vis, avec ou sans pré-sélection,
- avec les accessoires intermédiaires entre l'objectif et le boîtier, macro-photo avec soufflet ou tubes allonge,
- et évidemment, avec les filtres et accessoires disposés en avant de la lentille frontale.

L'automatisme du CARENA COMPUTER E fonctionne en continu dans une gamme de vitesse allant de 4 secondes au 1/2000<sup>e</sup> de seconde. Ceci permet de réaliser, si besoin était, en fonction des conditions de prise de vues, une vitesse telle que le 1/268<sup>e</sup> de seconde. Le débrayage de l'automatisme est indispensable pour les cas difficiles ou pour une interprétation en sur ou sous-exposition. Le CARENA COMPUTER E est débrayable dans la gamme des vitesses complètes, soit pose B : 1 seconde - 1/2 seconde... jusqu'au 1/2000<sup>e</sup>.

Les éléments sensibles du CARENA COMPUTER E sont issus de progrès récents, et, actuellement, il est rare de trouver sur le marché des appareils équipés de cellule au SILICIUM. Ce type d'éléments sensibles offre une réelle amélioration par rapport aux excellentes cellules au CdS :

- 10 fois plus sensibles à la lumière,
- stabilité dans le temps très élevée,
- réponse linéaire en fonction de la luminance,
- temps de réponse 1000 fois moins longs que pour le CdS,
- la réponse spectrale des cellules silicium est proche de l'illuminant CIE ou d'une pellicule couleur.

Les autres éléments non négligeables du CARENA COMPUTER E rappelés ci-dessous font de lui un appareil de grande classe, digne d'apparaître sur le marché.

**Objectif standard :** Super Carena MC 1,4 55 mm - monture à vis Ø 42 mm - rampe de 1 mm, avec pré-sélection du diaphragme automatique. Distance de mise au point minimum : 0,50 m.

**Cellules :** TTL. Mesure intégrale - 2 éléments au silicium de chaque côté de l'oculaire, plage de mesure E. V 0.19 à 100 ASA, de 1,4 à 16.

**Obturateur :** Copal EF 394 à rideau métallique à fonction verticale.

**Viseur :** prismatique avec lentille Fresnel multi-microprismes - Agrandissement de 0,9 X - surface de visée environ 93 % - Mise au point par multi-microprisme - indication dans le viseur : vitesse d'obturation - contrôle de pile.

**Autres caractéristiques :** Synchro flash - 2 prises F. P et X 1 griffe porte accessoire synchro X. X jusqu'au 1/125. Compteur de vues avec remise à zéro automatique.

Alimentation : 1 pile 6 volts PX 28. Contrôle de pile avec indication dans le viseur. Blocage du déclencheur - indication de chargement de l'appareil-retardateur - déclenchement automatique jusqu'à 8 secondes. Filtre parasoleil vis Ø 55 mm. Emboîtement Ø 57 mm.

Cet appareil fait partie de la gamme CARENA :

- CARENA 1000 Reflex 2,8 chromé
- CARENA TL 1000 Reflex 1,8 noir
- CARENA 35 EE Compact automatique - télé-mètre
- CARENA 736 Caméra Super 8 - zoom 6 X
- CARENA 738 Caméra Super 8 - zoom 8 X
- CARENA 7310 Camera Super 8 - macro-zoom 10 X

La gamme CARENA est proposée à l'amateur dans les BASES CARENA nouvellement créées.

La liste de ces BASES CARENA pourra être fournie sur simple demande aux collectivités Photo 2 000

LUMIÈRE S.A. 25, rue du 1<sup>er</sup> Film  
B. P. 8342 - 69356 LYON CÉDEX 2

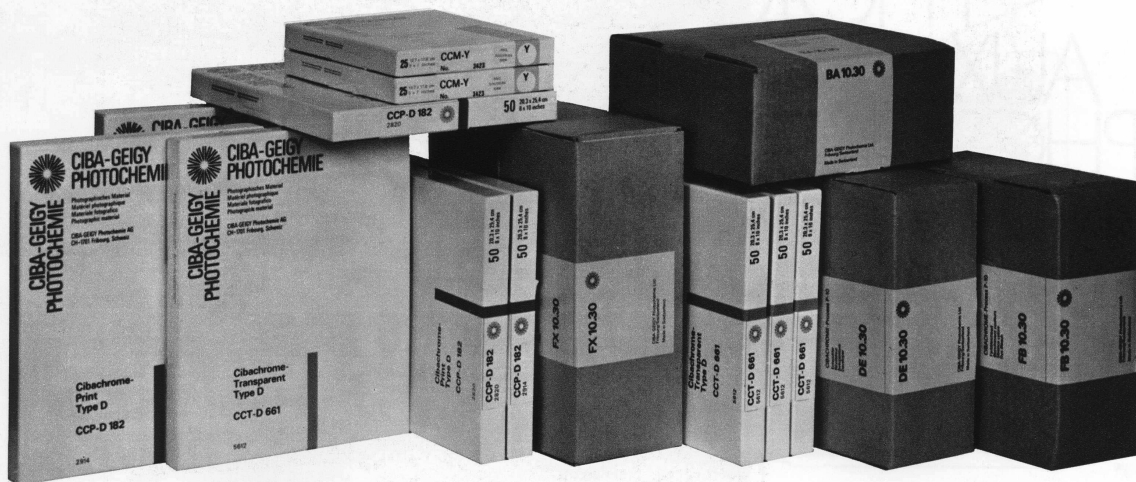
Pouvez-vous me faire parvenir la liste des BASES CARENA existant à ce jour.

NOM DE LA COLLECTIVITÉ :

ADRESSE :

VILLE :





# LES NOUVEAUX CIBACHROME

Le procédé CIBACHROME fabriqué par CIBA-GEIGY Photochimie, à Fribourg-Suisse, est un procédé de copie de diapositives positif-positif de décoloration par l'argent.

Il est composé de plusieurs couches sensibles aux couleurs primaires, qui sont saturées aux colorants azoïques de couleurs complémentaires. Pendant le traitement, ces colorants sont détruits en fonction de l'image et en proportion de l'argent développé. L'image argentique est également détruite et l'on obtient directement une image positive.

L'intérêt de ce procédé réside dans l'exécution rapide du tirage des diapositives en évitant une exécution d'un inter-négatif. Par ailleurs, ses caractéristiques sont excellentes : bonne définition, bonne saturation, bonne stabilité dimensionnelle et grande stabilité des couleurs.

Il existe 2 types de CIBACHROME : le CIBACHROME PRINT, opaque et le CIBACHROME TRANSPARENT, type D, traitement P 10.

Pour ceux qui ont connu le premier CIBACHROME commercialisé, l'amélioration sur le nouveau type porte sur la sensibilité, qui a été accrue d'une façon importante sur le CIBACHROME PRINT et sur la compatibilité du traitement entre le transparent et l'opaque.

Les références de ces nouveaux types sont les suivantes :

- CIBACHROME PRINT, CCP-D 182
- CIBACHROME TRANSPARENT, CCT-D 661

Ils peuvent être livrés en formats et en rouleaux dans les conditionnements ci-après :

## Formats en cm.

20,3 x 25,4 - 8 x 10"	CCP-D et CCT-D
27,9 x 35,6 - 11 x 14"	» »
30,5 x 40,6 - 12 x 16"	» »
40,6 x 50,8 - 16 x 20"	» »
50,8 x 60,9 - 20 x 24"	» »

## Rouleaux

30 x 0,508 m - 98' x 20"	CCP-D et CCT-D
15 x 1,016 m - 49' x 40"	CCP-D et CCT-D
50 x 0,203 m - 164' x 8"	CCP-D
50 x 0,279 m - 164' x 11"	CCP-D
50 x 0,305 m - 164' x 12"	CCP-D

Les produits de traitement existent sous différents types pour machines à régénération ou pour machines à bains perdus, dans les conditionnements suivants :

Machines à tambour-Autopan  
Machines en continu, chaînes de cuves

### Conditionnement en litres

Régénérateur du révélateur (en continu)	19
(Autopan et en continu)	95
Blanchiment couleur et régénérateur (en continu)	19
(Autopan et en continu)	95
Blanchiment argent et régénérateur (en continu)	19
(Autopan et en continu)	95
Fixateur et régénérateur (en continu)	19
(en Autopan)	48
(en continu)	95

## Solutions prêtes à l'emploi

Révélateur	30
Blanchiment couleur	30
Blanchiment argent	30
Fixateur	30

N'importe quel type de machine peut être utilisé : le traitement s'effectue en 4 bains de 36 ou 38 mn, ou moins, selon la machine et la température.

Les documentations techniques sont à la disposition des utilisateurs.

Le CIBACHROME est distribué en France par : LUMIÈRE S.A.

Le procédé CIBACHROME décrit succinctement ci-dessus peut apporter dans chaque laboratoire une aide précieuse.

L'exécution rapide de copies de diapositives, (Colorstats) est toujours un travail long et non compatible avec le délai imposé.

Le CIBACHROME fournit un gain de temps appréciable et vous permettra de satisfaire vos clients dans de meilleures conditions de travail.

La qualité nouvelle que vous obtiendrez avec les 2 CIBACHROME sera pour vous une source de satisfaction et de profit.

## TRAITEMENT DU CIBACHROME :

SOCIÉTÉ GRAPHICOLOR  
22, rue Malar  
75007 PARIS

# PHOTO 2000 AUX RENCONTRES PHOTOGRAPHIQUES D'ARLES

Juillet est en pays d'Arles le mois des Rencontres et de l'Image. Sous la direction artistique de Lucien CLERGUE se déroulent en effet les rencontres internationales de la photographie et de l'image.

Le programme est toujours très riche et nous notons en particulier les stages conduits cette année par Denis BRIHAT, Yan DIEUZAIDE, Jean-Pierre SUDRE, pour l'école française, Ansel ADAMS, Susan FELTER, Neal WHITE pour l'école américaine.

Les travaux se feront sur films et papiers ILFORD. Un Technicien-Conseil PHOTO 2000 assistera plusieurs de ces photographes pendant l'un de ces stages.

PHOTO 2000 réalise de plus la première exposition de la F A P C qui présente en Arles plusieurs jeunes photographes créateurs.

A signaler aussi l'enquête photographique de M. S. KRZYZANOWSKI sur 20 personnes, saisies sur leur lieu de travail et leur maison. Cette exposition est patronnée en Hollande par ILFORD.



Festival d'Arles - renseignements :  
35, place de la République  
Arles - tél. 96.47.00

Photos Cl. Sauvageot, Carlos Santos  
Jacques Widenterger



Photo  
M. S. KRZYZANOWSKI



D'un côté de l'objectif,  
600 photographes  
(reportage, illustration, publicité, mode)  
de tous âges, de toutes expériences,  
connus ou pas,  
et puis de l'autre côté,  
leur sujet, leurs spécialités,  
reflétant leur disparité,  
et qui vont de la guerre à la photo de mode

# FEDERATION FRANÇAISE DES ASSOCIATIONS DE PHOTOGRAPHES CREATEURS

Trois organisations regroupent ces photographes :  
L'Association Nationale de Photographes  
de Publicité et de Mode  
L'Association Nationale des Journalistes  
Reporters Photographes et Cinéastes  
L'Association Nationale des Reporters  
Photographes Illustrateurs.

Réalisation PHOTO 2000  
LUMIERE ILFORD SERVICE  
sur Ilfobrom B 111 non glacé.



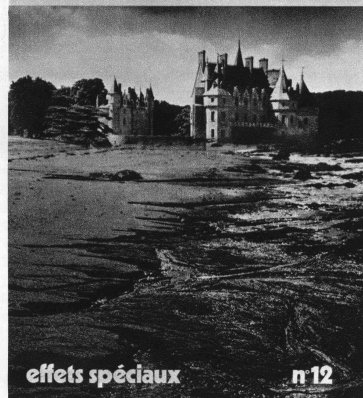
Les amateurs d'Effets Spéciaux seront contents...  
PHOTO 2000 prépare la 3<sup>e</sup> édition de la brochure  
n° 1.

Elle sera mise en vente au cours du 3<sup>e</sup> trimestre.\*  
Le prix public reste fixé à 2,50 F comme précédemment et le contenu en sera identique :

- N° 1 Photos tramées
- N° 2 Tirages durs
- N° 3 Paraglyphes négatif-positif
- N° 4 La solarisation
- N° 5 L'isohélie
- N° 6 Virages
- N° 7 High key - Low key

\* Signalons aussi la parution du fascicule n° 12  
« Photomontage ».

photo-montage

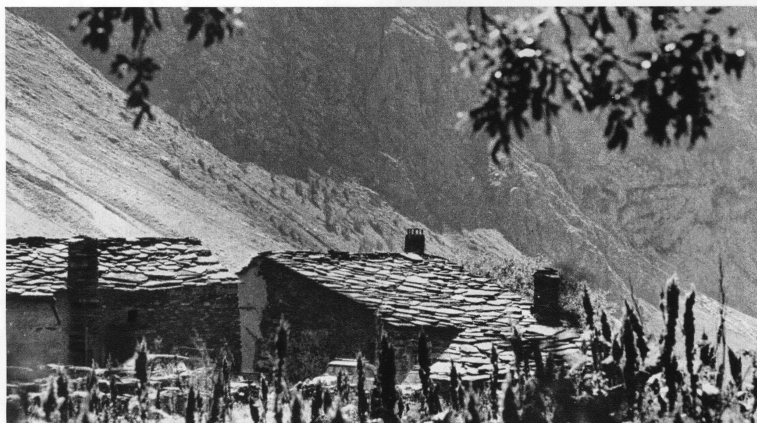


effets spéciaux

n° 12



# SAFARI PHOTO HAUTE-MAURIENNE VANOISE



Le Safari de Haute-Maurienne fait découvrir cette vallée très riche en histoire, art religieux, traditions.

Il offre aussi dans le Parc National de la Vanoise une approche photographique des chamois, bouquetins, marmottes et autres espèces d'une faune très variée.

Les travaux photographiques en laboratoire se font avec des produits ILFORD-LUMIERE et la documentation PHOTO 2000 est disponible sur place pour tous les safaristes désireux de se familiariser avec les techniques à base d'effets spéciaux.

Les safaristes trouveront de plus cette année le nouveau film couleur inversible CILCHROME 125 ASA.

Outre les safaris d'été, l'association de Haute-Maurienne organise dans l'année sur le week-end, des safaris spécialisés et stages audiovisuels.

Renseignez-vous à :

ASSOCIATION D'ANIMATION DE HAUTE-MAURIENNE  
73480 LANSLEBOURG - tél. 60

# ET L'



• 8 500 jeunes au 5<sup>e</sup> Forum de l'Aventure organisé à Paris par la Guilde Européenne du Raid... Grand succès !

• Parmi les 42 exposants du 1<sup>er</sup> Salon de l'Aventure, PHOTO 2000 présentait :

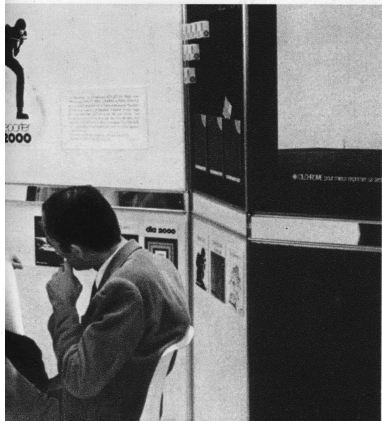
- une information complète sur la photographie en noir et blanc
- son nouveau film couleur inversible CILCHROME

Plusieurs manifestations marquèrent les journées des samedi 27 et dimanche 28 avril 1974 :  
 la soirée du Film d'Aventure qui emplit l'immense auditorium du Palais des Congrès (Porte Maillot)

**reporter**  
**G2000**  
DOTATION NATIONALE DE L'AVEVENTURE



# LES JEUNES AVENTURE



4 films furent projetés et les bourses de l'Aventure 74 remises au 22 équipes lauréates

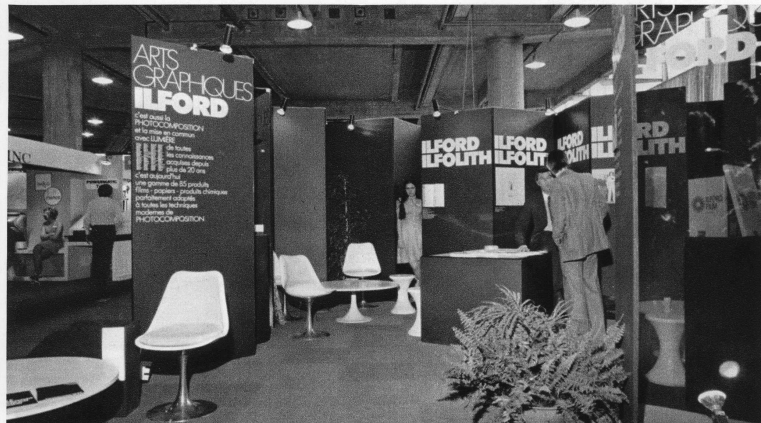
- la journée du livre d'action où l'on comptait de nombreux auteurs
- le 1<sup>er</sup> colloque « Aventure et Société » participation de 250 personnes au débat très animé
- le Salon de l'Aventure déjà cité.

PHOTO 2000 présentait pour la première fois à l'occasion de cette manifestation la nouvelle Bourse REPORTER 2000 créée en collaboration avec la GUILDE DU RAID.



© Copyright Lumière Publicité - Directeur de la Publication : J. Ballet - Maquette Auberger, 69-Bron - Hélio SADAG Bellegarde

# TPG



T.P.G. 74 : les Arts Graphiques « ILFORD »  
ILFORD et LUMIÈRE, c'est la mise en commun des connaissances acquises depuis plus de 20 ans. Elles ont été présentées au Salon des Techniques Papetières Graphiques 1974 (C.N.I.T. du 29 mai au 7 juin 1974).

La photocomposition, c'est aujourd'hui une gamme de 85 produits : films - papiers - produits chimiques - parfaitement adaptée à toutes les Techniques modernes de photocomposition ; par exemple la série de films

ILFOSET, le papier PS 221 et les différents produits chimiques.

Pour tous les travaux « Trait » et « Tramé » : la qualité photographique ILFORD au service des Arts Graphiques avec les films ILFOLITH.

Pour en savoir davantage, les professionnels pourront retourner le coupon ci-dessous et une documentation générale leur sera adressée gratuitement :

LUMIÈRE Arts Graphiques B. P. 8342  
69356 LYON CEDEX 2.



M .....

Sté .....

Adresse professionnelle .....

désire recevoir le dépliant général « Arts Graphiques ILFORD ».

QUATRE  
IMAGES  
EN  
CEVENNES

par Richard Bruston





