

mamiya

MAMIYA 135 AUTOMATIQUE

Objectif f: 2,8/28 mm à mise au point par télémetre dans le viseur. Vitesses de 1/30 s à 1/500 s (et pose B) réglées automatiquement par cellule CdS, simultanément aux diaphragmes (2,8 à 16). Temps de pose et diaphragme, lampe témoin de flash visibles dans le viseur.

Prix indicatif : 788,00 F

MAMIYA 1600 B

Flash électronique pour M 135. NG 16 pour 100 ASA. Intervalles entre les éclairs : 28 s. Angle d'éclairage 55° sur 60°. Adaptation à l'appareil sans câble, par contact central. Alimentation par deux piles AA de 1,5 V. Dimensions : 68,5 x 34 x 68 mm. Poids : 140 g.

Prix indicatif : 93,00 F

Osawa France



mamiya

24 x 36 reflex

MAMIYA NC 1000 S

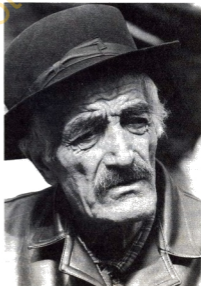
Appareil compact à exposition automatique débrayable. Contrôle de l'automatisme par deux cellules CdS. Mesure pondérée à pleine ouverture avec priorité aux vitesses (IL 2 à 18). Sensibilités de 25 à 3 200 ASA. Obturateur à rideaux à commande électronique 1/1 000 s à 1 s et pose B Synchro X au 1/60 s. Verres de visée interchangeables. Verre standard : dépoli avec lentille de Fresnel et au centre stigmomètre à 45° entouré d'un anneau de micropismes. Indication d'exposition, de diaphragme réel et de sur ou sous-exposition dans le viseur. Objectifs interchangeables à baïonnette Mamiya (14 à 800 mm). Tous les objectifs SX et TL sont compatibles avec adaptateur à diaphragme réel. Alimentation par deux piles 1,5 V (Eveready S 76). Contrôle de pile. Retardateur. Bouton de présélection. Dimensions (avec objectif standard f: 1,7 de 50 mm): 136 x 81 x 83 mm. Poids : 655 g.

Prix indicatif, boîtier nu : 1371,00 F



CINE
PHOTO
GUIDE
1979
CINE
PHOTO
GUIDE
1979

**Cinéphotoguide,
en permanence
dans la « boîte à gants »
de votre voiture
vous rendra
de multiples services.**



mamiya

MAMIYA PRO RB67

Appareil de format 6 x 7 horizontal ou vertical par dos pivotant de 90°, à optique, viseur et magasin interchangeables, utilisant les films 120 et 220 ainsi que les films Polaroid 107, 105, 108 et plan-films.

Obturbateur central SEIKOR 1 de 1 s à 1/400 s et pose T, synchronisation flash électronique et magnétique à toutes les vitesses d'obturation. Armement de l'obturateur par levier tournant à 75°, sur le côté droit de l'appareil.

Mise au point par deux molettes entraînant un soufflet monté sur pignon à crémaillère. Tirage maximal 46 mm. Echelle de distance sur le côté de l'appareil. Table d'exposition pour photographie rapprochée. **Viseur équipé** d'une lentille de Fresnel et d'une loupe de grossissement 3,2 x. Le capot de visée et les dépolis sont interchangeables.

Magasins pour films 120 et 220.

Système de blocage du miroir. Fermeture de sécurité. Nombreux accessoires.

Prix indicatif boîtier nu : 3544,00 F

moyen format



Osawa France

OBJECTIFS POUR MAMIYA RB 67

Focale	Angle de champ	Ouverture maxi	Ouverture mini	Distance minimum de mise au point (cm)	Lentilles	Ø Filtre	Poids (grammes)
37 mm	180°	4,5	32	0,64	9 en 6 gr.	40,5 mm	1 360
50 mm	81° 54'	4,5	32	4,9	11 en 8 gr.	77 mm	920
65 mm	68° 10'	4,5	32	8	8 en 8 gr.	77 mm	840
90 mm	51° 50'	3,8	32	19,8	7 en 6 gr.	77 mm	705
127 mm	38° 16'	3,8	32	43,4	5 en 3 gr.	77 mm	655
140 mm	35°	4,5	32	51	7 en 4 gr.	77 mm	900
150 mm	33°	4	32	61	5 en 3 gr.	77 mm	930
180 mm	28°	4,5	45	84,7	5 en 3 gr.	77 mm	875
250 mm	20°	4,5	45	160	5 en 4 gr.	77 mm	1 310
360 mm	13° 57'	6,3	45	346	8 en 5 gr.	77 mm	1 230
500 mm	10°	8	32	658	6 en 5 gr.	105 mm	2 140

mamiya

MAMIYA M 645

Appareil reflex mono-objectif f/4,5 × 6 à obturateur focal électronique. Utilise indifféremment les films 120 et 220. Objectifs Mamiya Sekor multicouches à baïonnette M 645. Obturateur à bobines mobiles 1/500 à 8 s. Pose B. Synchro X au 1/60 s. Mise au point sur dépoli à lentille de Fresnel et plage de microprismes. Ce dépoli est interchangeable. Miroir avec dispositif de relevage. Avancement par bouton équipé d'une manivelle. Test de pile. Expositions multiples possibles. 3 viseurs interchangeables : capuchon, prisme et prisme à cellule (mesure à pleine ouverture). Grande gamme d'accessoires. Poids : 1,555 kg. Avec viseur à prisme et objectif standard f/2,8 - 80 mm.

Prix indicatif : 3149,00 F

MAMIYA M 645 1 000 S

Ce nouveau modèle apporte par rapport au M 645 un levier de contrôle de la profondeur de champ, un retardateur (5 à 10 s). Un nouveau verre de visée : dépoli Fresnel avec au centre un stigmomètre à 45° entouré d'un anneau de microprismes. Vitesses jusqu'à 1/1 000 s. Levier d'avancement plus plat. Objectif standard f: 1,9 de 80 mm.

Prix indicatif boîtier nu : 3602,00 F

Nouveaux accessoires pour les deux modèles :

Viseur prisme à cellule CdS : mesure à pleine ouverture et prépondérance centrale couplé à l'ouverture de l'objectif.

Viseur capuchon S. Transformable en viseur sportif pour les objectifs de 80, 110, 150 et 210 mm.



MOTEUR M 645/M 645 1 000 S

Nouveau moteur pour appareils Mamiya M 645 et M 645 1 000 S. Alimentation par 6 piles ou accus cadmium-nickel. Fonctionnement vue par vue et possibilité de multi-expositions. Durée d'avancement 1 s en 120 et 220. Déclenchement par le déclencheur de l'appareil. Capacité de 40 films (piles manganèse), 100 films (piles manganèse-accus) et 80 films (accus). Rebobinage automatique en fin de bobine. Synchronisé pour toutes les vitesses du 8 au 1/1 000^e.

Prix indicatif : 1430,00 F

*Tous nos prix sont donnés à titre indicatif
Pour le prix réel, consultez votre revendeur habituel.*

MAMIYA PRESS UNIVERSAL

Appareil de photo professionnel à usages multiples pour formats 6 × 9 et 6 × 7 cm, recevant les châssis Polaroid. Il réunit à la fois les avantages d'un appareil studio et d'un appareil de reportage. 7 objectifs interchangeables de f: 50/250 mm. Objectif standard MAMIYA/Sekor 1: 3,5/100 mm rétractable. Monture à baïonnette. Obturateur central 1-1/500 sec. + B. Synchronisation M et X. Viseur clair à cadres lumineux pour 6 × 9 et 6 × 7 cm, avec correction automatique de la parallaxe. Télémètre à coïncidence incorporé, couplé à tous les objectifs sauf 8/250.

Prix indicatif : 1725,00 F



OBJECTIFS MAMIYA SEKOR C POUR M 645

Objectif	Nombre de lentilles	Angle de champ	Diaphragme minimal	Distance minimale	Filtres (mm)	Remarques
35 mm f : 3,5	9	90°	22	45 cm	77	Lentilles flottantes
45 mm f : 2,8	9	76°	22	50 cm	77	Pare-soleil à emboîtement
55 mm f : 2,8	9	65°	22	55 cm	58	Pare-soleil à vis
70 mm f : 2,8	6	53°	22	80 cm	58	Obturateur central
80 mm f : 1,9	7	47°	22	70 cm	67	
80 mm f : 4 macro	6	47°	22	10 cm	67	
80 mm f : 2,8	6	47°	22	70 cm	58	Synchro 1-30 à 1-500 Pare-soleil à vis
110 mm f : 2,8	5	35°	22	1,2 m	58	Pare-soleil à vis
150 mm f : 4	5	26°	32	1,5 m	58	Pare-soleil incorporé
210 mm f : 4	5	19°	32	2,5 m	58	Pare-soleil incorporé
300 mm f : 5,6	6	13°	32	4 m	58	Pare-soleil incorporé
500 mm f : 5,6	6	8°	45	9 m	105	Pare-soleil incorporé

Tous ces objectifs sont à présélection automatique du diaphragme

MAMIYA C 330 F

Appareil à optiques interchangeable, montées sur soufflet pour mise au point à faible distance. Obturateur central de 1 s à 1/500 s + pose B. Synchro X et M à toutes les vitesses. Indication de la parallaxe et des coefficients de prolongation de pose dans le viseur. 6 verres de visée et 7 viseurs interchangeables. Armement par manivelle. Viseur capuchon « single action ». Fermeture du dos.

Prix indicatif boîtier nu : 2 167,00 F

MAMIYA C 220

Version allégée. Armement non couplé à l'avancement, verre de visée fixe. Accessoires et objectifs identiques au C 330.

Prix indicatif boîtier nu : 1 032,00 F



optiques pour mamiya C 330 et 220

Type	Nombre de lentilles	Angle de champ	Distance minimale (sujet-film)	Diamètre du filtre
SEKOR f/4,5 - 55 mm	9	70°	0,24 m	46 mm
SEKOR f/3,5 - 65 mm	6	63°	0,27 m	49 mm
SEKOR f/2,8 - 80 mm	5	50°	0,35 m	46 mm
SEKOR f/3,5 - 105 mm	4	41°	0,64 m	46 mm
SEKOR f/4,5 - 135 mm	4	33°	0,90 m	46 mm
SEKOR f/4,5 - 180 mm	4	24°	1,27 m	49 mm
SEKOR f/6,3 - 250 mm	6	18°	2,05 m	49 mm