

TÉLÉPHONE :
Central 40-52

ADRESSE TÉLÉGRAPHIQUE
Photo-Paris

1^{er} MAI 1920

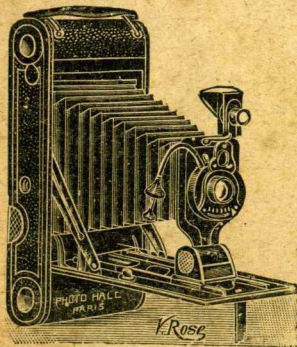
Extrait
du Catalogue général

PHOTO-HALL

5, Rue Scribe, 5

(Près de l'Opéra)

PARIS (9^e)



APPAREILS PHOTOGRAPHIQUES

ACCESSOIRES PHOTOGRAPHIQUES

TRAVAUX PHOTOGRAPHIQUES

CONDITIONS DE VENTE

Tous nos prix s'entendent nets et au comptant.
Nous prions donc nos clients de vouloir bien nous couvrir du montant de leurs commandes soit par mandat-carte, soit par mandat-poste ou billets de banque inclus dans leur lettre.

Les difficultés que nous éprouvons pour assurer l'exécution rapide des commandes nous mettent dans l'impossibilité, pour le moment, de faire des envois contre remboursement.

Les prix et renseignements contenus dans ce catalogue sont donnés sans aucun engagement de notre part, de nouvelles hausses ou de nouveaux changements pouvant toujours se produire.

Il est bien entendu que dès qu'une baisse de prix existera sur un article quelconque, il en sera tenu compte d'office sur la facture.

Les réclamations doivent être faites au plus tard dans la huitaine car, passé ce délai, toute vérification devient presque impossible.

CONDITIONS DE GARANTIE

Tous les appareils que nous vendons sont formellement garantis et échangés dans la huitaine lorsqu'ils ne sont pas du goût de l'acheteur.

L'appareil demandé en échange devra être de valeur au moins égale à celle de l'appareil rendu.

Tous les appareils que nous vendons permettent d'obtenir de très bons résultats à condition de ne pas exiger de l'objectif choisi, des qualités en vue desquelles il n'a pas été établi.

Un objectif rectiligne par exemple a comme ouverture le huitième de son foyer, ce qui fait dire qu'il travaille à F : 8. Il permettra donc de faire des instantanés au 100^e de seconde en plein soleil ou au 50^e par un temps clair.

Par contre, un objectif anastigmat plus lumineux permettra de faire de l'instantané même avec une lumière défectueuse.

Les objectifs anastigmats donnent, même sans diaphragmes, une netteté parfaite jusqu'aux bords des clichés.

Ils se recommandent pour tous les appareils à main et spécialement pour l'obtention des clichés de petit format destinés à l'agrandissement.

NOUS EXPÉDIONS FRANCO DE PORT

Dans la France Continentale, en gare, toutes les commandes comprenant au moins 50 francs de marchandises pouvant être expédiées en un colis postal de 3, 5 ou 10 kilos.

Si l'envoi d'une commande nécessite plusieurs postaux, les frais d'expédition concernant les colis supplémentaires restent à la charge du client.

Les marchandises expédiées par la poste comme échantillon ou comme colis-lettre ne bénéficient pas du franco notre maison prenant à sa charge les frais d'emballage et de manutention.

En Corse, Algérie et Tunisie, en gare, toutes les commandes comprenant au moins 100 francs de marchandises pouvant être expédiées en un colis postal de 3, 5 ou 10 kilos.

Dans les colonies françaises, toutes les commandes comprenant au moins 200 francs de marchandises pouvant être expédiées en un colis postal de 3, 5 ou 10 kilos.

EMBALLAGES. — Tous les emballages restent à la charge du client et sont facturés au prix coûtant.

Les marchandises emballées soigneusement, voyagent toujours aux risques et périls du destinataire.

Adresser la correspondance à Monsieur le Directeur du Photo-Hall, 5, rue Scribe, Paris (9^e Arr.).

LE PHOTO-HALL N'A AUCUNE SUCCURSALE

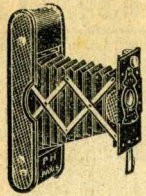


Fig. 1001

VEST POCKET KODAK 4 × 6 1/2

Petit appareil tout en métal, pesant 253 grammes employant des bobines de pellicules permettant d'obtenir des clichés 4 × 6 1/2 pouvant s'agrandir en carte postale, soufflet peau, viseur, objectif à diaphragmes iris, obturateur faisant la pose et l'instantané à vitesses variables, dos autographique, sac et instruction (fig. 1001).

- Avec objectif achromatique extra-rapide.... Fr. **122 »**
- Avec objectif rectiligne extra-rapide..... — **136 »**
- Avec objectif anastigmat PHOTO-HALL F: 6,3 — **186 »**
- Avec objectif anastigmat BERTHIOT F: 6,8 — **236 »**
- Bobine de pellicules 8 poses KODAK — 2 65

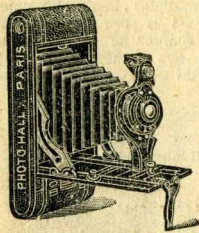


Fig. 1002.

BROWNIE PLIANT 6 × 9 (fig. 1002)

Appareil léger en métal gainé pesant 560 grammes, employant des bobines de pellicules permettant d'obtenir des clichés 6 × 9 pouvant s'agrandir en 13 × 18, soufflet peau, poignée, viseur, objectif à diaphragmes iris, obturateur faisant la pose et l'instantané à vitesses variables, échelle graduée, écrous, dos autographique et instruction.

- Avec objectif achromatique extra-rapide.... Fr. **136 »**
- Avec objectif rectiligne extra-rapide..... — **159 »**
- Avec objectif anastigmat PHOTO-HALL F: 6,3 — **210 »**
- Sac cuir avec serrure et courroie..... — 28 75
- Bobine de pellicules KODAK 6 poses 6 × 9... — 2 70

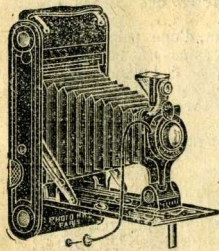


Fig. 1003

KODAK JUNIOR 6 × 9 (fig. 1003)

Appareil léger en métal gainé cuir, pesant 570 grammes employant des bobines de pellicules permettant d'obtenir des clichés 6 × 9 pouvant s'agrandir en 13 × 18, soufflet peau, poignée, viseur, objectif à diaphragmes iris, obturateur faisant la pose ou l'instantané avec vitesses variables, déclencheur, échelle graduée, écrous, dos autographique et instruction.

- Avec objectif achromatique extra-rapide.... Fr. **218 »**
- — rectiligne — — **250 »**
- — anastigmat PHOTO-HALL F: 6,3 — **292 »**
- Sac en cuir avec serrures et courroie..... — 27 50
- Bobine de pellicules KODAK 6 poses 6 × 9. — 2 70

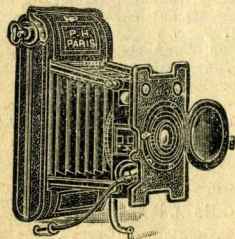


Fig. 1004

ANSCO 6 × 9 (fig. 1004)

Appareil léger en métal gainé pesant 225 grammes employant des bobines de pellicules permettant d'obtenir des clichés 6 × 9 pouvant s'agrandir en 13 × 18, soufflet peau, quatre articulations métalliques assurant une rigidité absolue de l'avant, deux viseurs, objectif à diaphragmes iris, obturateur pour pose et instantané à vitesses variables et instruction.

- Avec objectif achromatique extra rapide.... Fr. **135 »**
- Avec objectif rectiligne extra-rapide..... — **159 »**
- Modèle de luxe (fig. 1004) avec anastigmat PHOTO-HALL et obturateur de précision donnant le 1/200 de seconde..... — **370 »**
- Le même modèle avec anastigmat ANSCO F: 6,3 — **450 »**
- Sac en cuir avec courroie..... — 27 50
- Bobine de pellicules 6 poses 6 × 9..... — 2 70

Franco de port à partir de 50 francs

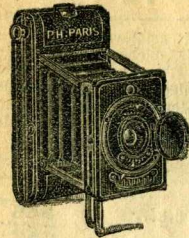


Fig. 1013

ANSCO 4 × 6 1/2 (Fig. 1013)

Petit appareil tout en métal gainé pouvant se mettre dans une poche de gilet, pesant 325 grammes employant des pellicules en rouleau permettant d'obtenir des clichés 4 × 6 1/2 pouvant s'agrandir en carte postale.

Il est muni d'un soufflet peau, de quatre articulations métalliques assurant une rigidité parfaite de l'avant, d'un objectif anastigmat BERTHIOT Olor F: 6,8 à diaphragmes iris, d'un obturateur pour pose et instantané à vitesses variables donnant jusqu'à 1/200^e de seconde, d'un viseur réversible, d'un capuchon à charnières protégeant l'objectif et

- est livré en boîte avec une instruction..... Fr. **354 »**
- Sac en cuir avec courroie..... — **17 50**
- Bobine de pellicules 8 poses 4 × 6 1/2..... — 2 65

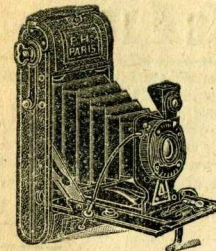


Fig. 1014

ANSCO 6 × 9 (Fig. 1014)

Appareil léger en métal gainé, ferrures nickelées, pesant 285 grammes, employant des pellicules en rouleau permettant d'obtenir des clichés 6 × 9 pouvant s'agrandir en 13 × 18.

Il est muni d'un soufflet peau, d'une poignée, d'un viseur clair réversible, d'un objectif extra-rapide à diaphragmes iris avec obturateur pour pose et instantané à vitesses variables, d'un déclencheur, d'un écrou et est livré dans une boîte avec une instruction.

- Avec objectif achromatique extra-rapide.... Fr. **150 »**
- rectiligne — — — **170 »**
- Avec objectif anastigmat STYLOR F: 6,3... — **321 »**
- Sac en cuir avec courroie..... — 21 »
- Bobine de pellicules 6 poses 6 × 9..... — 2 70

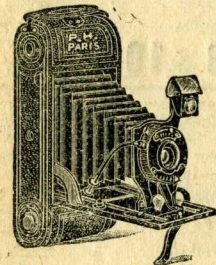


Fig. 1015

ANSCO JUNIOR 6 1/2 × 11 (Fig. 1015)

Appareil en bois et métal gainé, ferrures nickelées, pesant 720 grammes, employant des pellicules en rouleau permettant d'obtenir des clichés 6 1/2 × 11 pouvant s'agrandir en 13 × 18.

Il est muni d'un soufflet peau, d'une poignée, d'un viseur clair réversible, d'un objectif extra-rapide à diaphragmes iris avec obturateur pour pose et instantané à vitesses variables, d'une échelle graduée de mise au point, d'un déclencheur, d'un écrou et est livré dans une boîte avec une instruction.

- Avec objectif achromatique extra-rapide.... Fr. **217 »**
- rectiligne — — — **247 »**
- Sac en cuir avec courroie..... — 31 25
- Bobine de pellicules 6 poses 6 1/2 × 11.... — 3 40

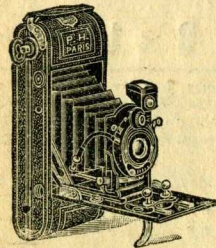


Fig. 1016

ANSCO SPEEDEX 6 × 9 (Fig. 1016)

Appareil de luxe tout en métal gainé pesant 550 grammes, employant des pellicules en rouleau permettant d'obtenir des clichés 6 × 9 pouvant s'agrandir en 13 × 18.

Il est muni d'un soufflet peau, d'une poignée, d'un viseur clair réversible, d'un objectif anastigmat BERTHIOT Olor F: 6 à diaphragmes iris avec obturateur pour pose et instantané à vitesses variables donnant jusqu'à 1/300^e de seconde, d'un déclencheur, d'un écrou et est livré en boîte

- avec une instruction..... Fr. **600 »**
- Sac en cuir avec courroie..... — 23 »
- Bobine de pellicules 6 poses 6 × 9..... — 2 70

Franco de port à partir de 50 francs

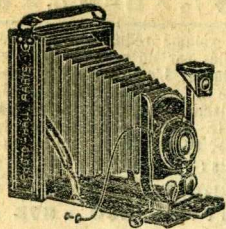


Fig. 1017

PERFECT 6 1/2 x 9 N° 0 (Fig. 1017)

Appareil gainé pour plaques 6 1/2 x 9 ou pellicules FILM-PACK se chargeant en plein jour, soufflet et peau, objectif extra-rapide à diaphragmes iris avec obturateur pour pose et instantané à vitesses variables allant jusqu'à 1/100^e de seconde, viseur clair poignée, crémaillère de mise au point, déclencheur, érous, châssis à glace dépolie, trois châssis métal pour plaques 6 1/2 x 9 et instruction.

- Avec objectif rectiligne extra-rapide..... Fr. **160** »
- Avec anastigmat PHOTO-HALL : 6,8... — **225** »
- Sac imit. cuir doublé velours avec courroie — **13** 50
- Châssis pour l'emploi des Film-Pack..... — **26** »

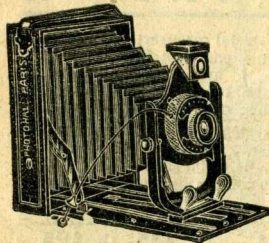


Fig. 1018

PERFECT 9 x 12 N° 1 (Fig. 1018)

Appareil gainé pour plaques 9 x 12 ou pellicules FILM-PACK se chargeant en plein jour, poids 700 grammes, soufflet peau, viseur clair, poignée, érous, objectif diaphragmes iris avec obturateur pour pose et instantané à vitesses variables donnant jusqu'à 1/100^e de seconde, déclencheur, châssis à glace dépolie, trois châssis métal pour plaques 9 x 12 et instruction.

- Avec objectif simili-rectiligne..... Fr. **95** »
- Avec objectif rectiligne..... — **120** »
- Sac en toile grise avec courroie..... — **9** 75
- Châssis pour l'emploi des Film-Pack..... — **26** »

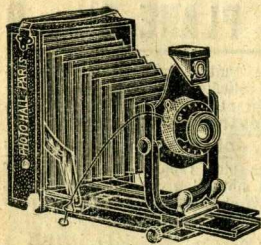


Fig. 1019

PERFECT 9 x 12 N° 2 (Fig. 1019)

Appareil gainé maroquin pour plaques 9 x 12 ou pellicules FILM-PACK se chargeant en plein jour, poids 700 grammes, soufflet peau, viseur clair, poignée, érous, crémaillère de mise au point, objectif à diaphragmes iris pouvant se décentrer, obturateur pour pose et instantané à vitesses variables jusqu'à 1/100^e de seconde, déclencheur, châssis à glace dépolie, trois châssis métal pour plaques 9 x 12 et instruction.

- Avec objectif rectiligne extra-rapide..... Fr. **175** »
- Avec anastigmat PHOTO-HALL F : 6,8... — **240** »
- BERTHIOT F : 6,8..... — **325** »
- Châssis pour l'emploi des Film-Pack..... — **27** »
- Sac imitation cuir avec courroie..... — **17** 50

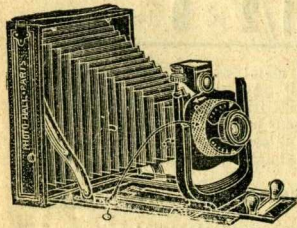


Fig. 1020

PERFECT 9 x 12 N° 3 (Fig. 1020)

Appareil de construction très soignée pour plaques 9 x 12 ou pellicules FILM-PACK se chargeant en plein jour, poids 900 grammes, soufflet peau, viseur clair avec niveau, poignée, érous, crémaillère de mise au point, objectif ANASTIGMAT à diaphragmes iris pouvant se décentrer, obturateur de précision pour pose et instantané à vitesses variables jusqu'à 1/100^e de seconde, déclencheur, châssis à glace dépolie, trois châssis métal pour plaques 9 x 12 et instruction.

- Avec anastig. PHOTO-HALL F : 6,3... Fr. **290** »
- STYLOR : 6,3..... — **350** »
- BERTHIOT F : 5,7..... — **399** »
- Sac tout cuir doublé velours av. courr. — **30** »
- Châssis pour l'emploi des Film-Pack.. — **27** »

Franco de port à partir de 50 francs

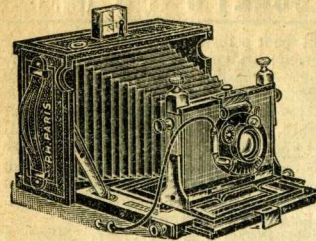


Fig. 1029

PERFECT 10 x 15 N° 9

Appareil en acajou verni gainé maroquin pesant 1300 grammes (fig. 1029), soufflet peau, chariot à double coulisse et vis de serrage, poignée, viseur, niveau, objectif anastigmat à diaphragmes iris, obturateur pour pose et instantané jusqu'à 1/100^e de seconde, déclencheur, érous, 3 châssis métal pour plaques 10x15, un châssis à glace dépolie et une instruction.

- Avec anastig. PHOTO-HALL F : 6,3. Fr. **395** »
- — STYLOR F : 6,3..... — **425** »
- Châssis supplémentaire..... — **6** »
- Intermédiaire p^r l'emploi des plaques 9 x 12 — **2** »
- Sac en cuir fort avec courroie..... — **55** »

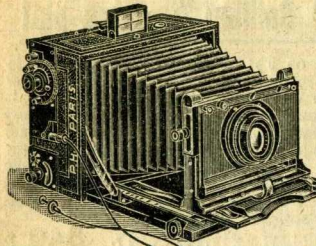


Fig. 1030

PERFECT FOCAL PLANE

Appareil de luxe en acajou verni gainé maroquin (fig. 1030) mun d'un soufflet peau, d'un chariot à crémaillère à long tirage, d'un viseur, d'un objectif anastigmat à diaphragmes iris, d'un obturateur de plaques donnant jusqu'à 1/100^e de seconde permettant **les instantanés les plus rapides**, chevaux galopant ou sautant des obstacles, manœuvres d'aéroplanes etc. Chaque appareil est livré avec un déclencheur, 3 châssis doubles à rideaux, un cadre à glace dépolie et une instruction.

- | | | | |
|--------------------------------------|-----------|-------|---------------|
| | Formats : | 10x15 | 13x18 |
| Avec anastig. PHOTO-HALL F : 6,3 Fr. | — | — | 975 » |
| — BERTHIOT F : 5,7 — | — | — | 803 » |
| — STYLOR F : 4,5 — | — | — | 915 » |
| — TESSAR F : 4,5 — | — | — | 1000 » |
| Sac en cuir fort avec courroie... | — | — | 55 » |

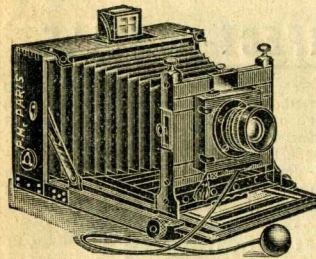


Fig. 1031

FOLDING PERFECT 13 x 18

Chambre en noyer ciré, ferrures cuivre poli, soufflet peau, érous, niveau, chariot à crémaillère, viseur à double chariot, objectif à diaphragmes iris, obturateur à rideau pour pose et instantané, poire caoutchouc, châssis à glace dépolie, 3 châssis doubles à rideaux et instruction (fig. 1031).

- Avec objectif rectiligne extra-rapide Fr. **334** »
- Avec anastigmat PHOTO-HALL F : 6,3 — **394** »
- — STYLOR..... — **456** »
- — TESSAR..... — **656** »

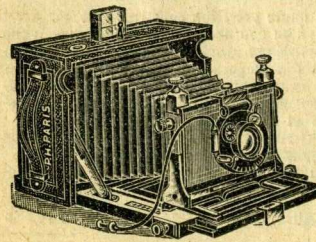


Fig. 1032

PERFECT 13 x 18 N° 9

Appareil en acajou verni gainé maroquin pesant 1300 grammes (fig. 1032), soufflet peau, chariot à double coulisse et vis de serrage, poignée, viseur, niveau, objectif anastigmat à diaphragmes iris, obturateur pour pose et instantané jusqu'à 1/100^e de seconde, déclencheur, érous, 3 châssis métal pour plaques 13 x 18, un châssis à glace dépolie et instruction.

- Avec anastig. PHOTO-HALL F : 6,3 Fr. **455** »
- — BERTHIOT F : 6..... — **535** »
- Sac en cuir fort avec courroie..... — **60** »
- Le même appareil en modèle de luxe avec 3 châssis doubles à rideaux supplémentaires Fr. **100** »

Franco de port à partir de 50 francs



Fig. 1033

LE GLYPHOSCOPE 45 × 107

Petite jumelle en ivoirine noire, montée avec objectifs achromatiques et obturateur pour pose ou instantané, marchant au doigt ou à la poire. Elle possède trois diaphragmes, un viseur clair pliant, un tron cône pour fixer l'appareil sur un pied et six châssis métalliques simples.

Prix du Glyphoscope en ivoirine (fig. 1033). Fr. **78 75**

Le même, en bois gainé maroquin (fig. 1034) — **86 60**

Sac en cuir noir avec courroie..... — **21 »**

Châssis métalliques supplément. La pièce. — **4 50**

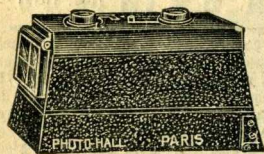


Fig. 1034

EXPRESS-STEREO 45 × 107

Petit appareil pliant en métal gainé maroquin, muni de deux soufflets peau, de quatre articulations métalliques, de deux objectifs rectilignes extra-rapides F : 8, de trois diaphragmes, d'un obturateur à vitesses variables faisant la pose et l'instantané, d'un érou, d'un viseur clair à réticule, d'un châssis à glace dépolie, d'un déclencheur. Six châssis métal en pochettes et d'une instruction (fig. 1035).

Prix de l'EXPRESS-STERÉO 45 × 107.. Fr. **195 »**

Châssis supplémentaires. la poch. de 6 — **21 »**

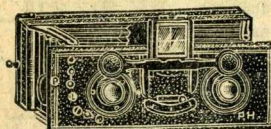


Fig. 1035

LE VÉRASCOPE 45 × 107

Cet appareil, construit tout en métal, pèse 980 grammes. Il est muni de deux objectifs rectilignes avec obturateur instantané et à pose, d'un viseur dépoli, d'un châssis magasin pour 12 plaques 45 × 107, d'un compteur, d'un volet de sûreté, d'un écran riche à courroie à double fermeture, d'un châssis pour tirer, d'un châssis pour regarder les positifs et d'un viseur clair pliant (fig. 1036).

Prix de l'appareil avec compteur automatique et obturateur à vitesses variables.. Fr. **400 »**

Le même appareil avec objectifs anastigmat BERTHIOT F : 4,5 écrans spéciaux pour la photographie des couleurs, obturateur CUNCTATOR et tous les derniers perfectionnements..... — **1400 »**

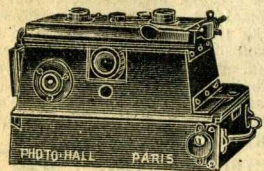


Fig. 1036

LE BIOSCOPE 45 × 107

Jumelle gainée maroquin pour plaques 45 × 107, avec décentrement des objectifs en hauteur, châssis magasin contenant douze porte-plaques s'escamotant facilement, objectifs BERTHIOT à diaphragmes iris et viseur.

Le poids de la jumelle seule est de 500 grammes. La mise au point, qui se fait par un bouton à vis hélicoïdale, permet de prendre des vues à partir de la distance de 1 mètre. L'appareil est muni d'un érou. L'obturateur est à vitesses variables et fait la pose ou l'instantané. Chaque appareil est livré avec un cadre à verre dépoli, un châssis magasin, un déclencheur et un sac cuir (fig. 1037).

Avec Anastigmats STYLOR F : 6,3..... Fr. **630 »**

Avec Anastigmats BERTHIOT F : 4,5..... — **760 »**

Châssis pour l'emploi des Film-Pack..... — **30 »**

Châssis pour la photographie des couleurs. — **18 »**

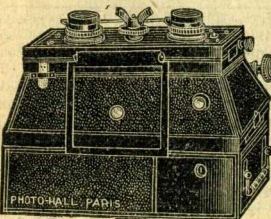


Fig. 1037

Franco de port à partir de 50 francs

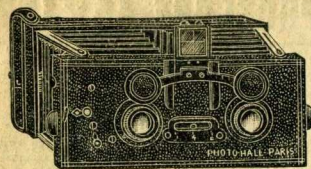


Fig. 1038

EXPRESS-STERÉO 6 × 13

Appareil pliant gainé maroquin muni de deux soufflets peau, de quatre articulations, d'une poignée, de deux objectifs rectilignes à diaphragmes iris, d'un obturateur à vitesses variables faisant la pose ou l'instantané, d'un système pour prendre des vues à distances rapprochées, d'un érou, d'un viseur clair, d'un déclencheur, d'un châssis à glace dépolie, de six châssis métal pour plaques 6 × 13 et d'une instruction. (fig. 1038).

Prix de l'EXPRESS-STERÉO 6 × 13 Fr. **250 »**

SCOPEA 6 × 13 (Fig. 1039)

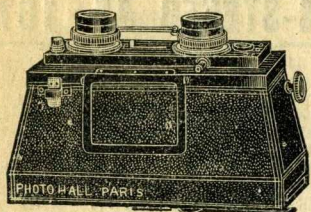


Fig. 1039

Jumelle stéréoscopique gainé pesant 570 grammes, munie d'un obturateur faisant la pose ou l'instantané donnant des vitesses variables allant de 1/15 à 1/110* de seconde et marchant au doigt ou au déclencheur, d'un viseur genre DAVANNE avec oeillet de visée, d'un érou, d'un niveau, d'une mise au point à crémaillère d'un châssis à glace dépolie, de six châssis simples en métal pour plaques 6 × 13, d'un déclencheur, d'un étui en cuir doublé velours avec courroie et une instruction.

Avec objectifs rectilignes BALBRECK à diaphragmes tournants..... Fr. **375 »**

Avec objectifs anastig. BERTHIOT Olor F : 6,8 et diaphragmes iris.. — **480 »**

BIOSCOPE 6 × 13 (Fig. 1040)

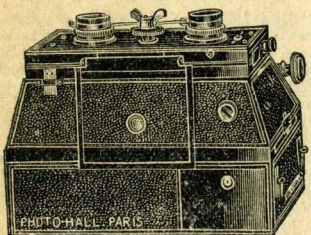


Fig. 1040

Jumelle stéréoscopique et panoramique de haute précision en noyer recouvert de maroquin, pesant 1 200 grammes, munie de deux objectifs anastigmat à diaphragmes iris, d'un obturateur marchant au doigt ou au moyen du déclencheur, faisant la pose ou l'instantané et donnant des vitesses variables allant de 1/2 à 1/200* de seconde, d'un viseur accompagnant les objectifs dans leur décentrement, d'un érou, d'un niveau, d'un magasin avec compteur automatique contenant douze porte-plaques, d'un cadre avec verre douci, d'un déclencheur, d'un étui en cuir doublé velours à courroie et instruction.

Avec anastig. BERTHIOT Olor F : 6,8 Fr. **760 »**

Avec anastig. BERTHIOT Olor F : 5,7 — **910 »**

STERÉO-LEROY 6 × 13

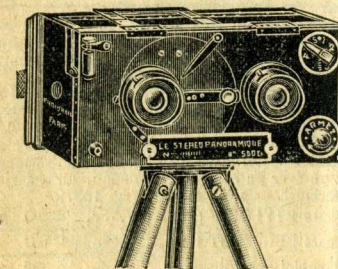


Fig. 1041

Jumelle stéréo-panoramique de haute précision toute en métal pesant 700 grammes permettant de faire des vues simples 6 × 6, des vues stéréoscopiques 6 × 13 ou des vues panoramiques 6 × 13.

Elle est munie de deux objectifs anastigmat à diaphragmes iris, d'un viseur DAVANNE donnant le champ exact de la vue 6 × 6 et 6 × 13, et d'un obturateur à vitesses variables construit avec soin et indé réglable.

Chaque jumelle est livrée dans un sac en maroquin avec six châssis en nickel, un déclencheur et une instruction (fig. 1041).

Avec anastigmat DARLOT..... Fr. **834 »**

— anastigmat BERTHIOT

Périsgraphes F : 6,8..... — **900 »**

Avec anastigmat TESSAR..... — **954 »**

Franco de port à partir de 50 francs

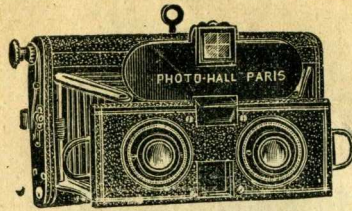


Fig. 1042

MURO STÉRÉO 6×13

Appareil pliant gainé maroquin, pesant 800 grammes muni de deux soufflets peau, de quatre articulations, de deux objectifs anastigmats MURER F: 5.5 à diaphragmes iris et mise au point par monture hélicoïdale à partir de 1 mètre, d'un viseur clair avec réticule et œilleton, d'un écrou, d'un obturateur de plaques pour grands instantanés à vitesses variables de 1/30 à 1/1000^e de seconde, d'un obturateur spécial pour la pose d'un déclencheur, d'un châssis à glace dépolie, de six châssis simples métal et d'une instruction (fig. 1042).

Prix du Muro Stéréo 6×13... Fr. **500** »

MONOBLOC 6×13

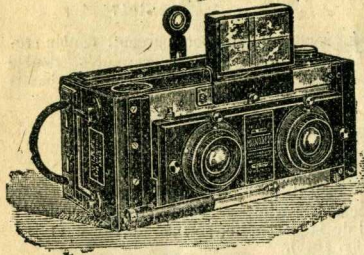


Fig. 1043

Appareil stéréo-panoramique en bois et métal gainé pesant 1000 grammes muni de deux objectifs anastigmats à diaphragmes iris, d'un obturateur à régulateur de vitesse par le vide, ne ne découvrant pas la plaque en armant, d'un viseur de précision, d'une mise au point par monture hélicoïdale d'une glace dépolie, d'un écrou, d'un niveau, d'un déclencheur, de deux châssis à magasin, d'un étui cuir et d'une instruction.

Avec anastigmats BERTHIOT F: 5,7 Fr. **986** »

— TESSAR F: 6,3 — **1087** »

BLOCK-NOTES 6×13

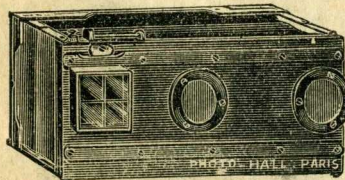


Fig. 1044

Appareil pliant de haute précision composé de deux corps métalliques reliés par un soufflet peau et quatre articulations assurant une rigidité et un parallélisme parfaits (fig. 1044).

Les objectifs sont protégés par la platine supportant la lentille du viseur et armant l'obturateur par son déplacement latéral.

L'obturateur à vitesses variables, permet la pose et se déclenche au doigt ou à l'aide d'un propulseur.

Chaque appareil est livré avec 12 châssis simples en nickel, un étui en drap à fermoir, un déclencheur et une instruction.

Avec anastigmats BERTHIOT F: 6,3 Fr. **825** »

— TESSAR F: 6,3 — **950** »

STÉRÉOSPIDO 6×13

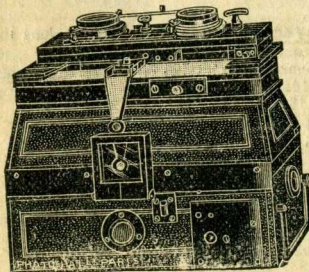


Fig. 1045

Jumelle stéréoscopique panoramique à décentrement et visée simplifiée, gainée en maroquin.

Ses dimensions sont 14 × 8 × 17% et son poids 1.320 gr. Elle est munie de deux objectifs anastigmats à diaphragmes iris montés avec obturateur de précision du congrès (Brevet De-caux), faisant la pose ou l'instantané, marchant au doigt ou avec déclencheur, d'un viseur clair à réticule et aiguille de mire, d'un magasin avec 12 porte-plaques, d'un compteur, d'une mise au point par monture hélicoïdale, d'une glace dépolie, d'un niveau, d'un écrou et est livrée dans un sac cuir doublé velours avec courroie (fig. 1045).

Avec anastig. BERTHIOT

Périsgraphes F: 6,8..... Fr. **1000** »

Avec anastig. TESSAR. (Fig. 6,3) — **1250** »

Franco à partir de 50 francs

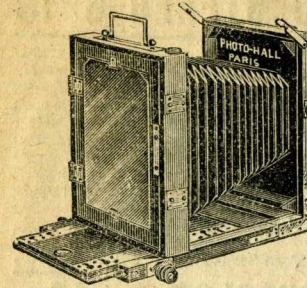


Fig. 1046

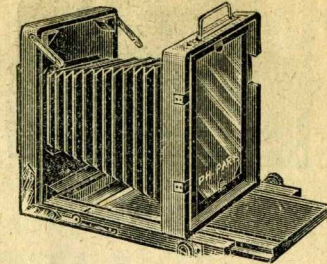


Fig. 1047

N° 200. **Chambre noire en noyer ciré**, soufflet toile, cône tournant, double crémaillère à agrafes, vis de serrage, bandes d'accrochement à agrafes, glace dépolie à charnières, double mouvement horizontal et vertical de la planchette, poignée et ferrures en cuivre poli et 3 châssis doubles à demi-rideaux (fig. 1047).

| | | |
|--------------------------------------|--------------|--------------|
| Formats : | 13×18 | 18×24 |
| Avec 3 châssis demi-rideaux..... Fr. | 135 » | 200 » |
| Châssis supplémentaires..... | 24 » | 36 » |

N° 210. **Chambre noire en noyer ciré**, soufflet peau, cône tournant, double crémaillère et vis de serrage, bandes d'accrochement à agrafes anglaises, glace dépolie à charnières, double mouvement horizontal et vertical de la planchette, poignée façonnée et ferrures en cuivre poli et 3 châssis doubles à rideaux (fig. 1046).

| | | |
|-----------------------------------|--------------|--------------|
| Formats : | 13×18 | 18×24 |
| Avec 3 châssis à rideaux..... Fr. | 200 » | 295 » |
| Châssis supplémentaires..... | 35 » | 45 » |

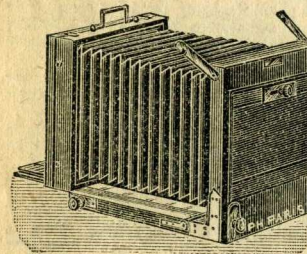


Fig. 1048

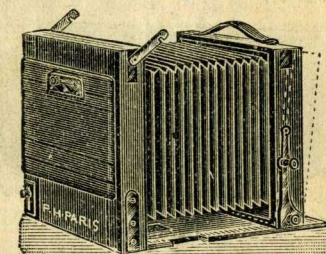


Fig. 1049

N° 210 bis **Chambre noire carrée en noyer ciré** avec soufflet peau à long tirage ferrures cuivre, double crémaillère et vis de serrage, doubles bandes d'accrochement à agrafes, cadre à verre dépoli réversible, double mouvement horizontal et vertical de la planchette, poignée façonnée et 3 châssis doubles à rideaux (fig. 1048).

| | | | |
|-----------------------------------|--------------|--------------|--------------|
| Formats : | 13×18 | 18×24 | 24×30 |
| Avec 3 châssis à rideaux..... Fr. | 200 » | 290 » | 450 » |
| Châssis supplémentaires..... | 35 » | 45 » | 55 » |

N° 215. **Chambre noire carrée en noyer demi-verni** avec soufflet toile à coins peau, angles renforcés par des pièces en cuivre, départ direct supprimant les bandes d'accrochement, double crémaillère à double tirage pouvant donner une longueur permettant de dédoubler les objectifs pour la reproduction, bascule à l'arrière et cadre réversible, double décentrement, cadre à glace dépolie avec charnières et trois châssis doubles à rideaux (fig. 1049).

| | | | |
|-----------------------------------|--------------|--------------|--------------|
| Formats : | 13×18 | 18×24 | 24×30 |
| Avec 3 châssis à rideaux..... Fr. | 303 » | 396 » | 605 » |
| Châssis supplémentaires..... | 39 » | 48 » | 72 » |

Franco de port à partir de 50 francs

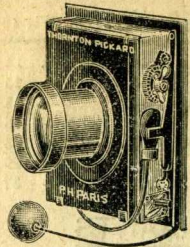


Fig. 1050

Obturbateur à rideau THORNTON-PICKARD

Obturbateur de précision construit en acajou verni, faisant la pose ou l'instantané, donnant des vitesses variables et possédant un indicateur de vitesse (fig. 1050).

| | | | | |
|-------------------|-------|-------|-------|-------|
| Pour objectifs... | 9×12 | 13×18 | 18×24 | 24×30 |
| Fr. | 47 50 | 54 » | 60 » | 65 » |

Déclancheur métallique spécial Fr. **5 »**

ANASTIGMATS PHOTO-HALL F : 6,3

Extra-rapides pour portraits, groupes, instantanés et la photographie des couleurs. (Fig. 1051).

| | | | |
|---------------|-------|-------|-------|
| Couvrant..... | 9×12 | 13×18 | 18×24 |
| Fr. | 120 » | 150 » | 200 » |

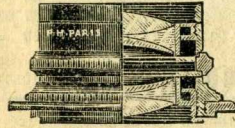


Fig. 1051

ANASTIGMATS STYLOR F : 6,3

Objectifs extra-rapides, convenant spécialement aux appareils à main et donnant des clichés d'une grande finesse en portraits, groupes, paysages et instantanés (fig. 1052).

| | | | | | |
|--------------|-----------|-------|-------|-------|-------|
| Couvrant.... | 6 1/2 × 9 | 9×12 | 10×15 | 13×18 | 18×24 |
| Fr. | 121 » | 135 » | 151 » | 182 » | 315 » |

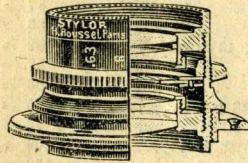


Fig. 1052

OLOR BERTHIOT F : 5,7

Anastigmat extra-rapide pour portraits, groupes et instantanés

| | | | | |
|---------------|-------|-------|-------|-------|
| Couvrant..... | 9×12 | 10×15 | 13×18 | 18×24 |
| Fr. | 179 » | 215 » | 258 » | 588 » |

ANASTIGMATS TESSAR-KRAUSS F : 6,3

extra-rapides pour groupes, paysages et instantanés (fig. 1053).

| | | | | | |
|--------------|-----------|-------|-------|-------|--------|
| Couvrant.... | 6 1/2 × 9 | 9×12 | 10×15 | 13×18 | 18×24 |
| Fr. | 250 » | 280 » | 380 » | 510 » | 1020 » |



Fig. 1053

ANASTIGMATS STYLOR F : 4,5

Objectifs extra-rapides à grande ouverture convenant spécialement aux appareils à obturbateur de plaques, à la photographie des couleurs et aux travaux d'atelier.

| | | | | |
|---------------|-----------|-------|-------|-------|
| Couvrant..... | 6 1/2 × 9 | 9×12 | 10×15 | 13×18 |
| Fr. | 182 » | 242 » | 296 » | 363 » |

MONTAGE D'OBJECTIFS ANASTIGMATS

Nous nous mettons à la disposition des amateurs pour faire remplacer, dans un délai d'une dizaine de jours, l'objectif de n'importe quel modèle d'appareil usagé, par un anastigmat des marques indiquées ci-dessous.

| DÉSIGNATION DES APPAREILS | Photo-Hall F : 6,3 | STYLOR F : 6,3 | BERTHIOT F : 5,7 | TESSAR F : 6,3 |
|---|-----------------------|-------------------|---------------------|-------------------|
| VEST-POCKET KODAK 4 × 6 1/2..... | 74 » | 110 » | 110 » | 229 » |
| KODAK JUNIOR 6 × 9..... | 74 » | 121 » | 135 » | 250 » |
| KODAK JUNIOR 6 1/2 × 11..... | 90 » | 127 » | 145 » | 265 » |
| KODAK JUNIOR 7 × 12 1/2..... | 95 » | 143 » | 179 » | 280 » |
| KODAK PLIANT 8 × 10 1/2..... | 90 » | 135 » | 179 » | 265 » |
| KODAK PLIANT 8 × 14..... | 99 » | 165 » | 215 » | 315 » |
| Tous les appareils de formats 9 × 12..... | 95 » | 135 » | 179 » | 280 » |

Franco de port à partir de 50 francs



Fig. 1059

N° 500. Châssis-presse anglais sans glace,

en hêtre, barres bois (fig. 1059), volet garni feutre.
Pour clichés : 6 1/2 × 9 9 × 12 13 × 18 18 × 24
Fr. 1 70 1 95 2 75 3 95



Fig. 1060

N° 510. Châssis-presse américain sans glace, barres métal volet garni feutre.

Pour clichés : 4 1/2 × 6 6 1/2 × 9 9 × 12 13 × 18 18 × 24
Fr. 1 50 1 70 1 95 2 75 3 95

N° 530 Châssis mixte avec barres bois (fig. 1060) volet garni feutre, glace en verre double.

Pour clichés : 9 × 12 13 × 18 18 × 24
Dimensions de la glace : 12 × 15 15 × 21 21 × 27
Fr. 4 50 6 50 9 50



Fig. 1061

N° 540. Châssis français extra-fort (fig. 1061) avec barres bois et glace de Saint-Gobain.

Cliché 13×18 18×24 24×30 30×40 40×50 50×60
Glace 15×21 21×27 27×33 33×42 42×54 54×63
Fr. 9 50 13 50 19 75 36 50 58 » 94 »

Châssis-presse "KODAK" pour le tirage des pellicules.

Pour pellicules : 4 × 6 1/2 6 1/2 × 11 8 × 10 1/2 8 × 14
Fr. 1 75 2 25 2 50 2 75

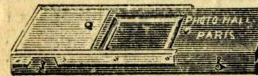


Fig. 1062

N° 570. Châssis-presse stéréoscopique en noyer ciré, avec volet (fig. 1062), de construction très soignée, pour le tirage des positifs sur verre.

Formats : 45×107, Fr. **7 25** ; 6×13, Fr. **8 50**

N° 580. Châssis-presse stéréoscopique en ivoirine, pour le tirage des positifs sur verre.

Formats : 45×107, Fr. **16 50** ; 6×13, Fr. **17 50**

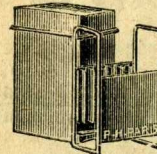


Fig. 1063

Cuve en cuivre nickelé pour le développement lent avec couvercle fermant hermétiquement et panier métallique pour 12 plaques (fig. 1063).

Pour clichés : 6 1/2 × 9 45 × 107 6 × 13 9 × 12
Fr. 26 » 27 » 28 » 28 »

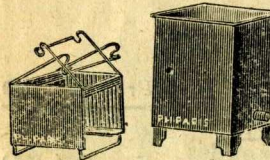


Fig. 1064

Fig. 1065

Cuve multiple en zinc fort avec bouchon cuivre

formant robinet, panier mobile et intermédiaire permettant d'utiliser cette cuve pour tous les formats de clichés ordinaires depuis le 4 1/2 × 6 jusqu'au 13 × 18 ainsi que pour les clichés formats 45 × 107 et 6 × 13 (fig. 1066)..... Fr. **21 95**

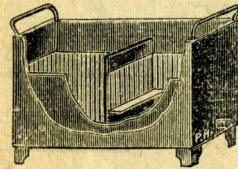


Fig. 1066

Cuves en zinc avec bouchon cuivre formant robinet et rainures mobiles, pour le lavage et séchage des clichés (fig. 1064 et 1065).

45 × 107 6 1/2 × 9 9 × 12 6 × 13 13 × 18
Fr. 9 75 8 75 10 75 10 75 14 50

Cuves plates en zinc fort avec robinet cuivre et grillage, pour le lavage des épreuves sur papier

Formats 24 × 30 30 × 40 40 × 30
Fr. 23 95 25 75 33 95

Franco de port à partir de 50 francs

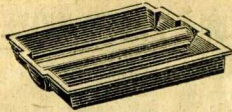


Fig. 1067



Fig. 1068

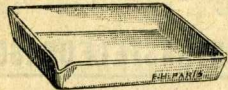


Fig. 1069



Fig. 1070

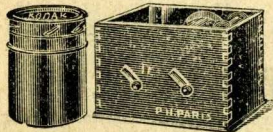


Fig. 1071



Fig. 1072



Fig. 1073

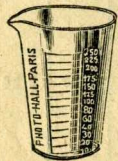


Fig. 1074



Fig. 1075

Cuvettes en celluloïd pour le développement des rouleaux de pellicules, avec cylindre

de verre maintenant la bande de pellicules (fig. 1067).
 Petit modèle p^r pellic. jusqu'au format 9x9 Fr. **3 95**
 Grand — — 8x10½ et 10x12½ — **5 95**

Pincen en métal à ressort pour tenir les pellicules. La paire..... Fr. » **90**

Cuvettes pour le développement des plaques

| Formats : | 6¼x9 | 9x12 | 13x18 | 18x24 |
|-------------------------|------|------|-------|-------|
| Celluloïd..... | 1 10 | 1 60 | 3 50 | 5 » |
| Carton (fig. 1068).... | 1 20 | 1 95 | 3 25 | 5 50 |
| Faïence (fig. 1069).... | 1 30 | 3 60 | 6 25 | 11 50 |
| Verre..... | » » | 2 50 | 3 90 | 5 90 |
| Tôle émaillée..... | » » | 3 50 | 7 50 | 9 95 |

Cuvettes grands formats

| Formats : | 24x30 | 30x40 | 40x50 | 50x60 |
|--------------------|-------|-------|-------|-------|
| Carton..... | 11 50 | 21 50 | 33 » | 49 » |
| Faïence..... | 23 » | 48 » | 81 » | 143 » |
| Tôle émaillée..... | 16 75 | 24 » | » » | » » |

CUVE " KODAK " (Fig. 1071)

Pour développer en plein jour les pellicules en rouleaux
 Cuve pour pellicules BROWNIE 6x9..... Fr. **59 »**
 — — — — — 6½x11... — **77 »**
 — — — — — VEST-POCKET..... — **50 »**
 — — — — — jusqu'à 9^m de haut... — **91 »**
 Rév. p^r cuves Brownie et Vest-Pocket, 6 doses — **1 65**
 — — — — — 6 et 9 centimètres 6 doses... — **2 25**
 Fixage spécial, le demi litre 1 fr. ; le litre.. — **1 50**

Eprouvettes graduées, forme cylindrique (fig. 1073).
 Capacité en gr. 15 30 60 125 250 500 1.000
 La pièce Fr. 2 40 2 60 3 30 4 50 5 50 7 « 10 50

Flacons bouchés à l'émeri, verre blanc ou jaune
 Contenance..... 125 250 500 1000 gr.
 Etr. ouvert. (fig. 1075) 1 25 1 50 2 » 3 »
 Large ouverture..... 1 50 2 » 3 » 4 50
 Bocaux..... 2 50 3 75 4 50 6 25

Billes en cristal, (fig. 1075) servant à maintenir pleins les flacons renfermant des solutions saturant l'air.
 La boîte de 100 billes, gros modèle 10^m. Fr. **1 95**

Gobelets gradués (fig. 1074).
 Capacité. 30 60 125 250 500 1000 gr.
 Fr. **1 80 2 10 2 50 3 15 4 40 6 60**

Intermédiaires en bois (fig. 1072).
 Dimensions... 9x12 13x18 13x18 13x18 18x24
 Pour plaques : 6½x9 9x12 6½x9 10x15 13x18
 Fr. **1 25 2 50 2 50 2 50 3 50**



Fig. 1076



Fig. 1077



Fig. 1078

PAPIER SELF VIREUR " PAGET PRIZE "

Papier automatique ne nécessitant aucun virage, l'or se trouvant dans le papier même.

| Vest Pocket | 6½x9 | 8x10½ | 9x12 | 13x18 | 18x24 |
|-------------|------|-------|------|-------|-------|
| 40 | 28 | 19 | 15 | 7 | 8 |
| 2 70 | 2 70 | 2 70 | 2 70 | 2 70 | 5 50 |

PAPIER MAT VELOUTE " BIOT "

Se traitant par un simple fixage.

| Vest Pocket | 6½x9 | 7x14 | 9x12 | 13x18 | 18x24 |
|-------------|------|------|------|-------|-------|
| 60 | 36 | 30 | 20 | 10 | 5 |
| 2 25 | 2 25 | 2 25 | 2 25 | 2 25 | 2 25 |

PAPIER SPECIAL CONTRASTE LE DRAGON

Ce papier fabriqué par la maison Crumière se recommande surtout pour le tirage des clichés faibles.

| Vest Pocket | 7x11 | 6½x9 | 9x12 | 13x18 | 18x24 |
|-------------|------|------|------|-------|-------|
| 100 | 100 | 48 | 24 | 12 | 6 |
| 6 30 | 8 30 | 3 10 | 3 10 | 3 10 | 3 10 |

PAPIERS LE " VÉLOX "

Se traitant par développement, sans chambre noire.

| Vest Pocket | 6½x9 | 7x11 | 8x10½ | 9x12 | 13x18 | 18x24 |
|-------------|------|------|-------|------|-------|-------|
| 100 | 12 | 12 | 12 | 12 | 12 | 12 |
| 5 05 | 1 » | 1 35 | 1 50 | 1 95 | 3 80 | 7 10 |

PAPIERS SE TRAITANT PAR VIRAGE

| FORMATS DU PAPIER..... | 6½x9 | 7x11 | 9x12 | 13x18 | 18x24 |
|--|------|------|------|-------|-------|
| Nombre de feuilles à la pochette..... | 48 | 34 | 24 | 12 | 6 |
| Lumière, citrate mat ou brillant..... | 2 55 | 2 55 | 2 55 | 2 55 | 2 55 |
| Solio extra mat ou brillant..... | 2 50 | 2 50 | 2 50 | 2 50 | 2 50 |
| Lumière " Cello ", celloïdine blanc mat..... | 3 50 | 3 50 | 3 50 | 3 50 | 3 50 |

PAPIERS SE TRAITANT PAR DÉVELOPPEMENT

| FORMATS DU PAPIER..... | 6½x9 | 7x11 | 9x12 | 13x18 | 18x24 |
|---|------|------|------|-------|-------|
| Nombre de feuilles à la pochette..... | 48 | 34 | 24 | 12 | 6 |
| Photo-Hall blanc, mat ou brillant..... | 2 25 | 2 25 | 2 25 | 2 25 | 2 25 |
| Photo-Hall contraste mat ou brillant..... | 2 25 | 2 25 | 2 25 | 2 25 | 2 25 |
| Guilleminet S. F., rapide, mat ou brillant..... | 2 75 | 2 75 | 2 75 | 2 75 | 2 75 |
| Guilleminet S. F., lent, demi-brillant..... | 2 75 | 2 75 | 2 75 | 2 75 | 2 75 |
| Lumière A., mat à grain, pour tirage par contact..... | 3 50 | 3 50 | 3 50 | 3 50 | 3 50 |
| Lumière C., brillant..... | | | | | |
| Lumière F., porcelaine mat..... | | | | | |
| Lumière L., demi-brillant..... | | | | | |
| Lumière A. R., mat à grain, pour agrandissements..... | | | | | |
| Lumière B., mat à grain, grattable..... | | | | | |
| Lumière C. R., brillant..... | 3 50 | 3 50 | 3 50 | 3 50 | 3 50 |
| Lumière L. R., demi-brillant..... | | | | | |
| Lumière F. R., mat porcelaine..... | | | | | |

Franco de port à partir de 50 francs

Franco de port à partir de 50 francs

Papier Négatif BRANTOM remplaçant les plaques sur verre

Ce papier comporte une émulsion d'une grande sensibilité et permet d'obtenir des clichés très fins qui peuvent être tirés sur tous les genres de papiers photographiques. Le papier négatif **BRANTOM**, par l'effet de son support même, est anti-halo. Non seulement il est beaucoup meilleur marché que les plaques mais il offre encore l'avantage d'une grande légèreté puisque 12 feuilles 9 x 12 ne pèsent que 40 grammes.

| FORMATS | Les 12 feuilles sans portefeuille | Les 12 feuilles avec 1 portefeuille | Portefeuille seul la pièce |
|-----------|-----------------------------------|-------------------------------------|----------------------------|
| 4 1/2 x 6 | 1 45 | 2 20 | 0 75 |
| 6 1/2 x 9 | 1 75 | 2 75 | 1 » |
| 45 x 107 | 1 75 | 2 75 | 1 » |
| 6 x 13 | 2 55 | 3 40 | 1 25 |
| 9 x 12 | 3 » | 4 25 | 1 25 |
| 10 x 15 | 4 05 | 5 60 | 1 60 |
| 13 x 18 | 5 » | 6 75 | 1 75 |

TIREUSE ÉLECTRIQUE "NOXA"

Petit Modèle

71 fr. 50

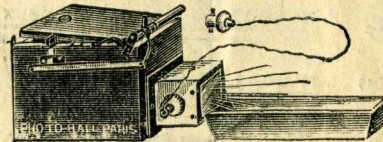


fig. 1079

Grand Modèle

84 fr. 50

Nouvelle tireuse automatique permettant le tirage rapide par contact des épreuves sur papier VELOX et bromure et servant en même temps de lanterne de laboratoire pour le développement de ces papiers.

Cet appareil, dix fois plus rapide que le châssis-pressé est à pression automatique et peut servir pour les pellicules et les plaques de toutes épaisseurs. Il est construit en acajou avec ferrures nickelées et son emploi est d'une extrême simplicité.

La tireuse NOXA est fournie avec fil souple, douille, bague et bouchon baïonnette pouvant se brancher à la place de n'importe quelle lampe électrique et instruction détaillée.

La lanterne en aluminium poli peut recevoir une lampe électrique de 10 bougies suffisante pour le tirage des papiers.

Prix de la tireuse électrique NOXA sans lampe.

N° 1. Pour tirer des épreuves formats Vest-Pocket, 4 1/2 x 6, 6 x 9, 6 1/2 x 11, 8 x 10 1/2, 9 x 12, 8 x 14 et cartes postales. Fr. **71 50**

N° 2. Pour tirer des épreuves formats 13 x 18 et au-dessous **84 50**

CARTES POSTALES

| SE TRAITANT PAR VIRAGE | | | SE TRAITANT PAR DÉVELOPPEMENT | | |
|-------------------------------------|----------------|--------------|------------------------------------|----------------|--------------|
| MARQUES | Pochette de 10 | Boîte de 100 | MARQUES | Pochette de 10 | Boîte de 100 |
| Solio brillantes ou mates | 2 50 | 22 50 | Photo-Hall, brillantes, mates | | |
| Lumière au citrate | 2 35 | 20 50 | ou demi-brillantes | 1 50 | 10 50 |
| Lumière auto-vireur | 2 60 | » » | Crumière, contraste | 2 10 | 12 50 |
| Cello Lumière | 2 50 | » » | Guillemot | 2 05 | 12 75 |
| Albuminé Lumière | 2 50 | » » | Guillemot Sédar | 2 05 | 12 75 |
| Paget Prize | 2 70 | 25 » | Lumière F, mates | 2 35 | 18 » |
| Ferro-Prussiate | 1 50 | » » | Lumière L, demi-brillantes | 2 35 | 18 » |
| Phéographique | 1 50 | » » | Lumière C, brillantes | 2 35 | 18 » |
| Biot mat velouté | 60 | 15 » | Velox, la pochette de 12 | 2 70 | 16 70 |

Franco de port à partir de 50 francs

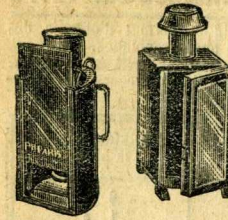


Fig. 1080



Fig. 1081



Fig. 1082



Fig. 1083



Fig. 1084

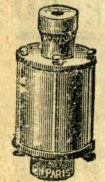


Fig. 1085



Fig. 1086



Fig. 1087



Fig. 1088



Fig. 1089



Fig. 1090



Fig. 1091



Fig. 1092



Fig. 1093

Lanterne demi-ronde à bougie, 2 verres rouge et jaune, petit modèle (fig. 1080) Fr. **4 50**
Verres de rechange **0 75**

Lanterne carrée à bougie (fig. 1081) avec 2 verres rouge et jaune, et porte à charnière **10 50**
Verres de rechange **1 »**

Cheminee pilante en toile rouge s'adaptant sur toutes les lampes à essence **4 25**

Lanterne pilante en toile rouge (fig. 1082) permettant l'emploi de la bougie Niepce **3 75**

Bougies Niepce, forme basse (fig. 1083), La boîte de 10 bougies **2 95**

Lampe à huile pour lanterne (fig. 1084) **1 50**

N° 6008. Cheminée carrée pour lampe à essence (fig. 1088), verres rouges **7 75**

N° 6019. Cheminée carrée avec volet et verres rouge et jaune, pour lampe à essence **8 75**
Verres de rechange **0 40**

N° 6033. La même, avec deux volets un côté rouge et l'autre pour plaques autochromes (fig. 1087) **9 75**

N° 6001. Phare multicolore à verres intérieurs rouge, jaune, vert et blanc dépoli. (fig. 1085) **12 50**

N° 6003. Cheminée ronde genre Decoudun, pour lampe à essence, monture cuivre, fumivore aluminium, verre rouge (fig. 1090) **10 95**
Verre rouge de rechange **1 25**

N° 6041. Lampe à essence (fig. 1091), en cuivre avec poignée **8 25**

N° 6024 bis. Bougeoir photo-électrique avec lampe de 5 bougies, verre cristal rouge grand modèle, fil et prise de courant (fig. 1089) **20 50**
Verre rouge de rechange **3 95**

N° 6022. Balladeuse électrique avec lampe de 5 bougies, verre rouge, fil et prise de courant (fig. 1092) **15 50**
Verre rouge de rechange **3 95**

N° 6007. Lanterne électrique genre Decoudun, modèle riche (fig. 1093), socle cuivre nickelé, fumivore aluminium, 2 verres rouges support de lampe 110 volts, prise de courant et 1 m.50 de fil souple **25 75**
Verre rouge de rechange **1 25**

N° 6007. Lanterne électrique genre Decoudun, modèle riche (fig. 1093), socle cuivre nickelé, fumivore aluminium, 2 verres rouges support de lampe 110 volts, prise de courant et 1 m.50 de fil souple **25 75**
Verre rouge de rechange **1 25**

N° 6007. Lanterne électrique genre Decoudun, modèle riche (fig. 1093), socle cuivre nickelé, fumivore aluminium, 2 verres rouges support de lampe 110 volts, prise de courant et 1 m.50 de fil souple **25 75**
Verre rouge de rechange **1 25**

N° 6007. Lanterne électrique genre Decoudun, modèle riche (fig. 1093), socle cuivre nickelé, fumivore aluminium, 2 verres rouges support de lampe 110 volts, prise de courant et 1 m.50 de fil souple **25 75**
Verre rouge de rechange **1 25**

N° 6007. Lanterne électrique genre Decoudun, modèle riche (fig. 1093), socle cuivre nickelé, fumivore aluminium, 2 verres rouges support de lampe 110 volts, prise de courant et 1 m.50 de fil souple **25 75**
Verre rouge de rechange **1 25**

N° 6007. Lanterne électrique genre Decoudun, modèle riche (fig. 1093), socle cuivre nickelé, fumivore aluminium, 2 verres rouges support de lampe 110 volts, prise de courant et 1 m.50 de fil souple **25 75**
Verre rouge de rechange **1 25**

N° 6007. Lanterne électrique genre Decoudun, modèle riche (fig. 1093), socle cuivre nickelé, fumivore aluminium, 2 verres rouges support de lampe 110 volts, prise de courant et 1 m.50 de fil souple **25 75**
Verre rouge de rechange **1 25**

N° 6007. Lanterne électrique genre Decoudun, modèle riche (fig. 1093), socle cuivre nickelé, fumivore aluminium, 2 verres rouges support de lampe 110 volts, prise de courant et 1 m.50 de fil souple **25 75**
Verre rouge de rechange **1 25**

N° 6007. Lanterne électrique genre Decoudun, modèle riche (fig. 1093), socle cuivre nickelé, fumivore aluminium, 2 verres rouges support de lampe 110 volts, prise de courant et 1 m.50 de fil souple **25 75**
Verre rouge de rechange **1 25**

N° 6007. Lanterne électrique genre Decoudun, modèle riche (fig. 1093), socle cuivre nickelé, fumivore aluminium, 2 verres rouges support de lampe 110 volts, prise de courant et 1 m.50 de fil souple **25 75**
Verre rouge de rechange **1 25**

N° 6007. Lanterne électrique genre Decoudun, modèle riche (fig. 1093), socle cuivre nickelé, fumivore aluminium, 2 verres rouges support de lampe 110 volts, prise de courant et 1 m.50 de fil souple **25 75**
Verre rouge de rechange **1 25**

N° 6007. Lanterne électrique genre Decoudun, modèle riche (fig. 1093), socle cuivre nickelé, fumivore aluminium, 2 verres rouges support de lampe 110 volts, prise de courant et 1 m.50 de fil souple **25 75**
Verre rouge de rechange **1 25**

N° 6007. Lanterne électrique genre Decoudun, modèle riche (fig. 1093), socle cuivre nickelé, fumivore aluminium, 2 verres rouges support de lampe 110 volts, prise de courant et 1 m.50 de fil souple **25 75**
Verre rouge de rechange **1 25**

Franco de port à partir de 50 francs

PRODUITS PHOTO-HALL



Fig. 1094

Boîte de 5 tubes renfermant chacun la dose nécessaire pour préparer 250 gr de révélateur. Il suffit de faire dissoudre le produit pour avoir aussitôt un bain prêt à être employé.

N° 1. **Hydroquinone**, pour clichés posés ou positifs sur verre.
La boîte de 5 tubes : Fr. **4 50**

N° 2. **Métol-Quinol**, pour clichés instantanés et pellicules
La boîte de 5 tubes : Fr. **4 50**

RÉVÉLATEUR POUR PAPIERS BROMURE

ou chloro-bromure, permettant d'obtenir des blancs très purs.
Prix de la boîte contenant 8 tubes permettant de faire 4 doses de 1/4 de litre..... Fr. **3 50**

VIRAGE-FIXAGE POUR PAPIER CITRATE

Convenant à tous les genres de papiers citrate ou celloïdine à surface brillante. L'étui contenant la dose p^r 1/2 litre (fig. 1094) Fr. **2 50**
La boîte de 5 tubes contenant chacun la dose pour faire 120 gr. de bain..... La boîte de 5 tubes : Fr. **4 50**

VIRAGE SIMPLE A L'OR

préparé pour les papiers citrate ou celloïdine traités par virages séparés
Chaque tube renferme la dose nécessaire pour 1/4 de litre,
Prix de la boîte de 4 tubes..... Fr. **2 95**

VIRAGE-BROMURE

permettant de transformer les épreuves noires sur papier au gélatino-bromure en épreuves à tons bruns, sépias, sanguines, verts ou bleus
Prix de la boîte de 6 tubes..... Fr. **3 50**

FIXAGE ACIDE EN ÉTUI FER-BLANC

spécialement recommandé pour le traitement des papiers au bromure avec lesquels il permet d'obtenir des blancs très purs.
Prix de l'étui contenant la dose pour un litre (fig. 1096)..... Fr. **1 20**

ÉLIMINATEUR D'HYPOSULFITE

Ce produit permet de réduire à 10 minutes environ le lavage des plaques et papiers. Le flacon de 50 grammes contient de quoi faire 5 litres
Prix du flacon (fig. 1095)..... Fr. **1 95**

PIEDS DIVERS

N° 2. **Pied léger en cuivre**, trois coulisses, ayant 1^m 18 de hauteur et 45% fermé, poids 500 grammes..... Fr. **21 75**

N° 3. **Pied demi-fort en cuivre**, quatre coulisses, ayant 1^m 25 de hauteur et 40% fermé, poids 600 grammes..... Fr. **24 75**

N° 4. **Pied renforcé en cuivre**, cinq tirages, 1^m 30 de hauteur et 35% fermé, poids 700 grammes (fig. 1098)..... Fr. **27 »**

N° 6. **Pied cuivre tube rond**, sept coulisses, 1^m 25 de hauteur, poids 400 grammes, longueur fermé 30%..... Fr. **30 »**

N° 8. **Pied aluminium triangulaire**, cinq coulisses, 1^m 30 de hauteur et 37% fermé, poids 450 grammes..... Fr. **45 »**

Ecrou métal, pas anglais se vissant sur tous les pieds (fig. 1097)..... La pièce Fr. **3 »**

Pied extra-léger en bois noir à trois branches, pesant 500 grammes et mesurant 0^m 36 fermé et 1^m 35 ouvert..... Fr. **30 »**

Pied en noyer ciré à coulisses, pour chambre 13x18 Fr. **34 50**
18x24 Fr. **42 50**

Fig. 1098



Fig. 1096



Fig. 1095



PLAQUES AU GÉLATINO-BROMURE

| MARQUES EN BOITE D'UNE DOUZAINÉ | DIMENSIONS | | | | | | | |
|--|------------|----------------|-----------|--------|--------|---------|---------|---------|
| | 4 1/2 x 6 | 4 5/8 x 10 7/8 | 6 1/2 x 9 | 6 x 13 | 9 x 12 | 10 x 15 | 13 x 18 | 18 x 24 |
| Lumière, étiquette Violette.... | 5 50 | 7 05 | 5 30 | 7 40 | 9 95 | 13 20 | 16 45 | 31 95 |
| Lumière, étiquette bleue..... | 5 » | 6 45 | 4 80 | 6 65 | 9 » | 12 » | 14 95 | 28 95 |
| Lumière, Anti-Halo, Simplex.... | 6 » | 7 50 | 5 78 | 8 05 | 10 80 | 14 35 | 17 95 | 34 80 |
| Jougla, étiquette bleue..... | 5 » | 6 45 | 4 80 | 6 65 | 9 » | 12 » | 14 95 | 28 95 |
| Jougla, étiquette mauve..... | 5 50 | 7 05 | 5 30 | 7 40 | 9 95 | 13 20 | 16 45 | 31 95 |
| L'Intensive, fabriquée p ^r Jougla | 5 50 | 7 05 | 5 30 | 7 40 | 9 95 | 13 20 | 16 45 | 31 95 |
| As de Trèfle, étiquette lilas.. | 5 » | 6 45 | 4 80 | 6 65 | 9 » | 12 » | 14 95 | 28 95 |
| As de Trèfle, étiquette rouge.. | 5 » | 6 45 | 4 80 | 6 65 | 9 » | 12 » | 14 95 | 28 95 |
| As de Trèfle, Integrum..... | 5 50 | 7 05 | 5 30 | 7 40 | 9 95 | 13 20 | 16 45 | 31 95 |

LA PHOTOGRAPHIE DES COULEURS

au moyen des plaques AUTOCHROMES

Ces plaques peuvent être employées avec tous les modèles d'appareils à châssis. Toutefois, il est indispensable pour l'amateur de bien suivre les données de l'instruction et de munir son objectif de l'écran spécial sans lequel il lui serait impossible d'obtenir un résultat satisfaisant.

Formats : 45 x 107 9 x 12 6 x 13 10 x 15 13 x 18
La boîte de 4 plaques... Fr. 4 50 9 » 6 50 15 50 19 »

PLAQUES POUR POSITIFS

| MARQUES en boîte d'une douzaine | DIMENSIONS | | | | | |
|---|------------|------------|--------|--------|------------|---------|
| | 45 x 107 | 8 1/2 x 10 | 6 x 13 | 9 x 12 | 8 1/2 x 17 | 13 x 18 |
| Lumière, tons noirs ou chauds..... | 4 25 | 7 40 | 6 65 | 9 » | 11 65 | 14 95 |
| Lactate Gallemmot, tons noirs ou chauds | 4 25 | 7 40 | 6 65 | 9 » | 11 65 | 14 95 |
| Ilford, tons noirs ou chauds..... | 4 75 | 7 40 | 6 75 | 9 » | 11 65 | 14 95 |
| As de Trèfle, "Variéta", tons chauds.. | 4 25 | 7 40 | 6 65 | 9 » | 11 65 | 14 95 |



Fig. 1099



Fig. 1100

Pellicules "PLAVIC" émulsion Lumière

Numéros : 19 3 4 24
Dimensions : 6x9 6 1/2 x 11 8 x 10 1/2 8 1/2 x 14
La bobine de 6 poses... Fr. 2 45 3 05 4 15 5 20
Bobines de 8 poses pour Vest-Pocket 4 x 6 1/2..... Fr. **2 20**

Blocs-films "PLAVIK" émulsion Lumière

4 1/2 x 6 4 5/8 x 10 7/8 6 1/2 x 9 6 x 13 8 x 10 1/2 9 x 12
Fr. 2 50 3 80 4 80 5 50 8 50 9 »

Film-Pack Premo "KODAK"

45 x 107 4 1/2 x 6 6 x 9 8 x 10 1/2 9 x 12 10 x 15
Fr. 5 35 3 35 5 95 9 35 10 20 14 »

Pellicules "KODAK" N. C.

extra-rapides, anti-halo, orthochromatiques et absolument planes
Les bobines Autographic sont livrées aux mêmes prix (fig. 1099)
Numéros : 120 116 118 122
Dimensions : 6 x 9 6 1/2 x 11 8 x 10 1/2 8 1/2 x 14
La bobine de 6 poses Fr. 2 70 3 40 4 70 5 40
Bobine de 8 poses pour Vest-Pocket 4 x 6 1/2..... Fr. **2 65**

Franco de port à partir de 50 francs

Franco de port à partir de 50 francs

PRODUITS CONQUET



Fig. 1101

| | |
|--|----------|
| Révélateur au MÉTOL HYDROQUINONE, le flacon de 125 gr. | Fr. 1 50 |
| — — — — — 250 — | 5 50 |
| — — — — — 500 — | 3 50 |
| Virage fixage à l'or — — — — — 125 — | 1 50 |
| — — — — — 250 — | 2 50 |
| — — — — — 500 — | 3 50 |
| Réducteur pour affaiblir les clichés — — — — — 125 — | 1 50 |
| Renforceur pour renforcer les clichés — — — — — 125 — | 2 » |

PRODUITS GAUMONT

Panchromatic. Révélateur concentré, intensif, rapide, d'une extrême souplesse se prêtant à tous les genres de travaux.

Le flacon de 125 grammes Fr. **2 75** ; de 250 grammes Fr. **5 »**

Panchro B. Révélateur concentré spécial pour plaques orthochromatiques et développement lent.

Le flacon de 125 grammes Fr. **4 »** ; de 250 grammes Fr. **6 »**

Panchro C. Révélateur concentré extra-rapide spécial pour papiers au gélatino-bromure.

Le flacon de 125 grammes Fr. **2 75** ; de 250 grammes Fr. **4 25**

PRODUITS LUMIÈRE

| | |
|--|------|
| Révélateur concentré MÉTOL HYDROQUINONE, le flac. de 500 gr. | 4 15 |
| — très concentré METOQUINONE — 125 » | 3 80 |
| — HYDROQUINONE pour positifs tons chauds — 250 » | 2 50 |

| | |
|---|------|
| Révélateur Diamidophénol en sténodoses, la boîte de 10 doses... | 3 50 |
| — Hydroquinone — — — — — | 5 85 |
| — Métol Hydroquinone — — — — — | 5 70 |
| — Métoquinone — — — — — | 7 » |
| — Diamidophénol en tubes de verre — — — — — | 5 » |
| — Hydroquinone — — — — — | 6 » |

| | |
|--|------|
| Virage-fixage concentré N° 1, pour papiers citrate 250 gr. | 1 75 |
| — en sténodoses, la boîte de 10 doses..... | 4 65 |
| Fixateur en cartouche, la dose pour 1 litre..... | » 35 |
| — en boîte fer-blanc — 1 — | » 60 |
| — en sténodoses, la boîte de 10 doses..... | 3 20 |

PRODUITS CRISTALLOS

| | |
|---|------|
| N° 11 Révélateur concentré "Rapide", le flacon donnant 1 à 2 lit. | 3 » |
| — 14 — "TOURISTE", la boîte de 10 flacons.. | 11 » |
| — 14 — un flacon seul..... | 1 10 |
| — 123 Fixo-Vireur concentré "TOURISTE", la boîte de 10 flac.. | 13 » |
| — 123 — un flacon seul..... | 1 30 |
| — 73 Renforceur, la dose donnant 150 grammes de bain..... | 1 » |
| — 81 Faiblisseur — — — — — 150 — | 1 » |
| — 160 Colle neige, le tube de 50 grammes..... | » 80 |
| — 157 — le flacon de 100 — | 1 80 |

PRODUITS KODAK

| | |
|--|----------|
| Révélateur concentré pour pellicules, le 1/4 de litre..... | Fr. 2 25 |
| Révélateur rapide pour papier Velox, le 1/4 de litre..... | 3 25 |
| Révélateur à l'hydroquinone, la boîte de 6 doses..... | 3 10 |
| — au "Métol HYDRO", — 6 doses..... | 5 10 |
| — Nobra pour Velox, — 6 doses..... | 5 10 |
| — Métol-Quinol — — 6 doses..... | 6 30 |
| Virage-fixage pour papier Solio, le 1/4 de litre..... | 2 15 |
| Fixage-Acide, la dose pour 1/2 litre 1 fr. pour 1 litre..... | 1 50 |



Fig. 1102



Fig. 1103



Fig. 1104

Franco de port à partir de 50 francs

STÉRÉOSCOPES POUR VUES 45 × 107

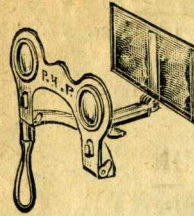


Fig. 1105

N° 1601. Modèle pliant en cuivre nickelé pour vues sur papier et positifs sur verre (fig. 1103)..... Fr. **18 75**

— 1640. En acajou, forme jumelle à molette — **26 25**

— 1630. En ivoirine, forme jumelle à crémaillère (fig. 1106)..... — **37 50**

— 1651. En acajou, jumelle crémaillère à bouton verres achrom. (fig. 1107)..... — **45 »**

— 1660. En acajou, jumelle crémaillère à bouton court foyer, (fig. 1107)..... — **52 50**

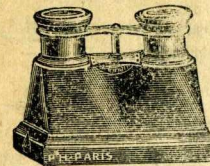


Fig. 1106

STÉRÉOSCOPES POUR VUES 6 × 13

N° 1501. Modèle pliant, en métal avec intermédiaire pour vues 45×107..... — **30 »**

— 1525. En acajou, forme jumelle, crémaillère à bouton..... — **37 50**

— 1531. En ivoirine noire, forme jumelle pour vues sur verre (fig. 1106)..... — **45 »**

— 1535. En acajou, jumelle crémaillère à bouton verres achromatiques..... — **56 25**

— 1547. En thuya ou palissandre, jumelle à crémaillère, verres achromatiques. (fig. 1107)..... — **78 75**

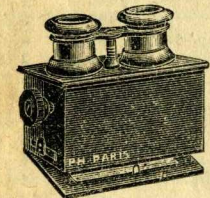


Fig. 1107

Sacs pour chambres en toile imperméable doublée molleton rouge, avec séparation et longue courroie (fig. 1108).

| | | | | |
|-----|-------|-------|-------|--|
| | 13×18 | 18×24 | 24×36 | } Les sacs avec poignée valent 3 50 de plus. |
| Fr. | 20 » | 25 » | 42 » | |

Sacs riches pour chambres Touriste, en toile imperméable doublée molleton, avec large soulet et compartiment pour 6 châssis, courroies pour porter à la main, en sautoir ou sur le dos (fig. 1109).

| | | | |
|--------------------|---------|---------|---------|
| Pour chambres..... | 13 × 18 | 18 × 24 | 24 × 30 |
| Fr. | 27 » | 33 » | 45 » |

Sacs pour chambres carrées, en toile imperméable doublée molleton, avec séparation pour les châssis et courroie.

| | | | |
|---------------------------------|---------|---------|---------|
| Pour chambres | 13 × 18 | 18 × 24 | 24 × 30 |
| Modèle courant (fig. 1108). Fr. | 21 » | 30 » | 48 » |
| — riche (fig. 1109).... | 30 » | 38 » | 55 » |

Sacs pour pieds métalliques.

| | |
|---|-----------------|
| En toile avec fermoir métallique..... | Fr. 5 50 |
| En cuir avec poignée (fig. 1035) 30 à 36 %..... | — 13 50 |
| — — — — — 30 à 50 %..... | — 17 50 |

Voiles noirs pour la mise au point. Modèle soigné en satin croisé..... Fr. **14 »**



Fig. 1108

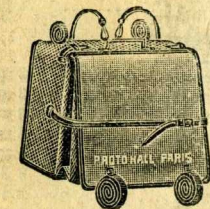


Fig. 1109

Franco de port à partir de 50 francs

DÉVELOPPEMENT ET TIRAGE

| DIMENSIONS DES CLICHÉS OU DES PELLICULES | Développement | | Tirage sur papier VÉLOX | |
|---|---------------|------|-------------------------------|------|
| | La pièce | | La pièce | |
| 4 1/2 × 6 et Vest Pocket..... | » 25 | » 30 | » 30 | » 30 |
| 6 × 9 et 6 1/2 × 9..... | » 25 | » 30 | » 30 | » 30 |
| 6 1/2 × 11 et 45 × 10.7..... | » 30 | » 35 | » 35 | » 35 |
| 8 × 10 1/2..... | » 35 | » 40 | » 40 | » 40 |
| 9 × 12 et 6 × 13..... | » 45 | » 55 | » 55 | » 55 |
| 8 × 14 et 10 × 12 1/2..... | » 55 | » 65 | » 65 | » 65 |
| 8 × 16 et 10 × 15..... | » 60 | » 75 | » 75 | » 75 |
| 13 × 18..... | » 80 | 1 30 | 1 30 | 1 30 |

* — Tirage de cartes postales au bromure : la pièce, » 60 ; le cent, 50 »

POSITIFS OBTENUS PAR CONTACT

| | | | | | |
|---------------------------|--------|------|----------|------|----------|
| Formats : | 45×107 | 6×13 | 8 1/2×10 | 9×12 | 8 1/2×17 |
| Tons noirs, la pièce. Fr. | 1 » | 1 30 | 1 50 | 1 50 | 2 » |
| Tons chauds, — — | 1 25 | 1 60 | 1 90 | 1 90 | 2 50 |

REPRODUCTION D'APRÈS UNE PHOTOGRAPHIE OU UN DOCUMENT

(lettre, manuscrit, dessin, etc.)

| | | | | | |
|-------------------|---------|------|-------|-------|-------|
| Dimensions..... | 6 1/2×9 | 9×12 | 13×18 | 18×24 | 24×30 |
| La pièce..... Fr. | 4 » | 5 » | 6 50 | 13 » | 26 » |

AGRANDISSEMENTS SUR PAPIER AU BROMURE

d'après clichés ou pellicules

| DIMENSIONS de L'AGRANDISSEMENT | Paysages, Marines, Groupes, Portraits agrandis sans retouche, d'après clichés ou pellicules | | Portraits agrandis avec retouche, d'après clichés ou pellicules | |
|--------------------------------------|---|--|---|--|
| | Agrandissement soigné, tiré avec petite marge, non monté | Agrandissement soigné, tiré avec petite marge, collé sur carton | Agrandissement avec retouche simple collé sur carton | Agrandissement avec retouche soignée collé sur carton |
| Carte postale..... | 1 » | » | » | » |
| 9 × 12..... | 1 25 | 1 75 | » | » |
| 13 × 18..... | 1 75 | 2 50 | 12 » | 20 » |
| 18 × 24..... | 3 25 | 5 » | 18 » | 27 » |
| 24 × 30..... | 4 25 | 6 50 | 28 » | 38 » |
| 30 × 40..... | 5 75 | 8 75 | 38 » | 52 » |

N. B. — Les agrandissements demandés en teinte sépia subissent une augmentation de 25 %.
Les agrandissements retouchés, comportant plusieurs têtes, subissent une majoration de 50 %

Franco de port à partir de 50 francs



IMPRIMERIE L'BOIR
26, RUE DU DELTA
P A R I S