

# PERFECT-PLIANT N° 1

Pour Plaques ou Film-Pack 9 × 12 se chargeant en plein jour  
(Modèle spécial du PHOTO-HALL, marque déposée)

Avec objectif  
rectiligne  
extra-rapide

**120** Francs

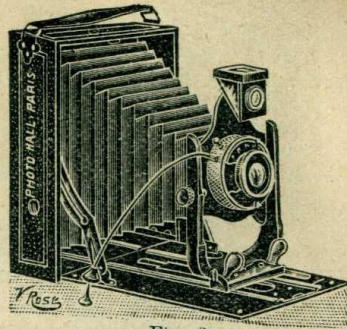


Fig. 2

Avec objectif  
anastigmat

PHOTO-HALL

**175** Francs

Appareil pliant pour plaques 9 × 12 ou pellicules FILM-PACK 9 × 12 se chargeant en plein jour, léger et de volume réduit, construit en **bols noir gainé**, ferrures nickelées, accompagné de trois châssis simples en métal, à volet.

Cet appareil est muni d'un soufflet, d'un viseur clair mobile permettant de viser dans les deux sens, d'une poignée en cuir, de deux écrous au pas de vis du congrès permettant l'ajustage de l'appareil en hauteur ou en largeur sur un pied et d'un châssis mobile à glace dépolie avec capuchon spécial pour la mise au point.

L'objectif, **très lumineux et très rapide**, est muni de diaphragmes iris ainsi que d'un obturateur métallique toujours armé, monté au centre des lentilles, faisant la pose ou l'instantané, marchant au doigt ou au moyen du déclencheur métallique et donnant des vitesses variables jusqu'au 1/100<sup>e</sup> de seconde.

**L'appareil mesure fermé 15 × 12 × 5 centimètres et pèse 700 grammes.**

La partie qui supporte l'objectif et l'obturateur peut se déplacer en hauteur.

Chaque appareil est livré avec trois châssis pour plaques 9 × 12, un déclencheur métallique, un châssis à glace dépolie, une instruction et un traité de photographie.

**Prix du PERFECT-PLIANT 9 × 12 N° 1, monté avec objectif**

DÉSIGNATION DES APPAREILS ET ACCESSOIRES	PRIX
Rectiligne PHOTO-HALL F : 8, .....	120 »
Anastigmat PHOTO-HALL F : 6, 8.....	175 »
Anastigmat HERMAGIS F : 6, 8.....	225 »
Nécessaire renfermant les accessoires pour l'emploi de l'appareil : plaques, cuvettes, lanterne, révélateur, fixateur, verre gradué, châssis-presse, papier, virage-fixage et traité de photographie (fig. 19).....	24 »
Sac en toile grise avec courroie et séparation .....	12 »
Le même sac en imitation cuir doublé velours avec courroie ....	18 »
Châssis supplémentaire pour plaques 9 × 12.....	3 »
Intermédiaire métal pour l'emploi des plaques 6 1/2 × 9.....	1 25
Châssis pour pellicules FILM-PACK ou BLOC-FILM.....	17 50
Plaques extra-rapides 9 × 12 PERFECT..... La douzaine.	5 95
BLOC-FILM-PLAVIC, 12 poses 9 × 12 (émulsion Lumière)....	16 75
FILM-PACK-KODAK, 12 poses 9 × 12.....	22 25

**Franco de port et d'emballage à partir de 50 francs**