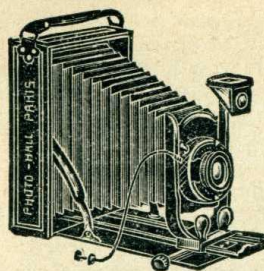


PERFECT-PLIANT N° 0

Pour Plaques 6 1/2 x 9 ou Film-Pack 6 x 9 se chargeant en plein jour
(Modèle spécial du PHOTO-HALL, marque déposée)

Avec objectif
achromatique
extra-rapide

120 Francs



Avec objectif
rectiligne
extra-rapide

175 Francs

Fig. 1

Appareil pliant de construction soignée pour plaques 6 1/2 x 9 ou pellicules **FILM-PACK 6 x 9** se chargeant en plein jour, léger et de volume réduit, **en bois noir gainé maroquin**, ferrures nickelées, accompagné de trois châssis simples en métal, à volet.

Cet appareil est muni d'un soufflet peau, d'un viseur clair mobile permettant de viser dans les deux sens, d'une poignée en cuir, de deux écrous au pas de vis du congrès permettant l'ajustage de l'appareil en hauteur ou en largeur sur un pied, d'un châssis mobile à glace dépolie avec capuchon spécial pour la mise au point et d'une coulisse à crémaillère.

L'objectif, **très lumineux et très rapide**, est muni de diaphragmes iris ainsi que d'un obturateur métallique toujours armé monté au centre des lentilles, faisant la pose ou l'instantané, marchant au doigt ou au moyen du déclencheur métallique et donnant des vitesses variables allant jusqu'au 1/100^e de seconde.

L'appareil mesure fermé 12 x 9 x 4 centimètres et pèse 600 grammes.

La partie qui supporte l'objectif et l'obturateur peut se déplacer en hauteur.

Chaque appareil est livré avec trois châssis pour plaques 6 1/2 x 9, un déclencheur métallique, un châssis à glace dépolie, une instruction et un traité de photographie.

Prix du PERFECT-PLIANT 6 1/2 x 9 N° 0, monté avec objectif

DÉSIGNATION DES APPAREILS ET ACCESSOIRES	PRIX
Achromatique, modèle simplifié.....	95 »
Rectiligne PHOTO-HALL F: 8	150 »
Anastigmat PHOTO-HALL F: 6,8.....	225 »
Anastigmat PHOTO-HALL F: 6,3 et obt. au 1/150 ^e de sec.	290 »
Anastigmat STYLOR-ROUSSEL F: 6,3 et obt. au 1/150 ^e de sec.	325 »
Anastigmat OLOR-BERTHIOT F: 5,7 et obt. au 1/300 ^e de sec.	425 »
Nécessaire renfermant les accessoires pour l'emploi de l'appareil : plaques, cuvettes, lanterne, verre gradué, révélateur, fixateur, châssis-presse, papier, virage-fixage et traité de photographie (fig. 19).....	20 »
Sac en imitation cuir doublé velours, avec courroie.....	15 50
Sac tout cuir doublé velours, avec courroie.....	30 »
Châssis supplémentaire pour plaques 6 1/2 x 9.....	2 50
Châssis pour pellicules FILM-PACK ou BLOC-FILM.....	16 50
Plaques extra-rapides 6 1/2 x 9 PERFECT..... La douzaine.	3 25
BLOC-FILM-PLAVIC, 12 poses 6 x 9 (émulsion Lumière)..	8 90
FILM-PACK-KODAK, 12 poses 6 x 9.....	10 25

Franco de port et d'emballage à partir de 50 francs