

LA COCARETTE

Pour Pellicules en bobines se chargeant en plein jour

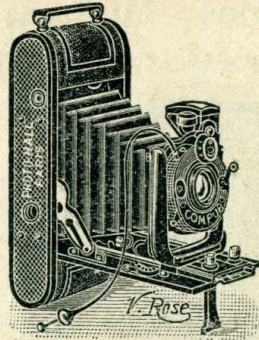
6 × 9

Avec objectif
anastigmat

PHOTO-HALL

F : 6,3

395 Francs



6 1/2 × 11

Avec objectif
anastigmat

ZEISS-IÉNA

F : 4,5

925 Francs

Fig. 30

Appareil léger de haute précision, construit en métal gainé maroquin, employant des bobines de pellicules pouvant se charger en plein jour et permettant d'obtenir des clichés pouvant très facilement s'agrandir en 13 × 18.

L'appareil 6 × 9 mesure fermé 35 × 75 × 165 ^m/_m et pèse 650 grammes.

L'appareil 6 1/2 × 11 mesure fermé 38 × 85 × 200 ^m/_m et pèse 800 grammes.

La COCARETTE est munie d'un soufflet peau, d'une poignée en cuir, d'un viseur réversible avec niveau permettant de viser dans les deux sens, de deux écrous pour monter l'appareil sur un pied, d'un objectif **anastigmat très lumineux** à diaphragmes iris, d'un obturateur de précision monté au centre des lentilles, marchant au doigt ou au moyen du déclencheur métallique, permettant la pose ou les instantanés et donnant des vitesses variables allant au 1/100^e de seconde pour le modèle IBSO et au 1/250^e pour le modèle COMPUR.

Un système perfectionné de réglage de la mise au point permet de prendre des sujets à distances rapprochées par simple déplacement de curseur.

Chaque appareil est livré avec un déclencheur et une instruction.

Prix de la COCARETTE, montée avec objectif anastigmat

DÉSIGNATION DES APPAREILS ET ACCESSOIRES	6 × 9	6 1/2 × 11
Anastigmat PHOTO-HALL F:6,3, obt. IBSO....	395 »	450 »
Anastigmat HERMAGIS F:6,3, obt. IBSO....	475 »	550 »
Anastigmat TESSAR-ZEISS-IÉNA F:6,3, obt. COMPUR	680 »	780 »
Anastigmat TESSAR-ZEISS-IÉNA F:4,5, obt. COMPUR	850 »	925 »
Sac en cuir avec courroie et serrure.....	25 »	30 »
Bobine de pellicules PLAVIC, 6 poses (émulsion Lumière)	4 30	5 35
Bobine de pellicules KODAK, 6 poses.....	5 10	6 20
Nécessaire renfermant tous les accessoires indispensables pour l'emploi de l'appareil : bobine de pellicules, cuvette dont une à rouleau de verre, lanterne, révélateur, fixateur, verre gradué, châssis-presse, papier, virage-fixage et traité de photographie (fig. 23).....	25 »	27 »
Cuve pour le développement en plein jour.....	108 »	130 »
Paquet de 6 doses révélateur pour la cuve.....	4 »	4 »
Fixage acide, la dose pour 1 litre.....	1 75	1 75
Amplificateur pour agrandir les clichés en 13 × 18.....	18 75	18 75

Franco de port et d'emballage à partir de 50 francs