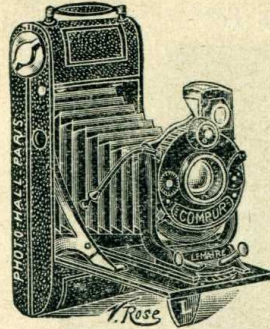


# APPAREIL "LEMAIRE" 6 × 9

Pour Pellicules en bobines se chargeant en plein jour

Avec objectif  
anastigmat  
HERMAGIS  
F : 6,3



Avec objectif  
anastigmat  
TESSAR-ZEISS  
F : 4,5

**510** Francs

**854** Francs

Fig. 28

L'appareil LEMAIRE, petite merveille de l'industrie française, est un instrument de haute précision construit tout en métal recouvert de maroquin qui permet d'obtenir sur pellicules en rouleau se chargeant en plein jour, des clichés de format 6×9 d'une très grande finesse pouvant donner ensuite de très beaux agrandissements.

**L'appareil mesure fermé 180×75×33 millimètres et pèse 600 grammes.**

Cet instrument comporte tous les perfectionnements apportés dans la construction de ce genre d'appareil : parallélisme parfait, rigidité absolue de l'avant assurée par deux arcs-boutants très allongés, nouveau système, tirage très doux du chariot glissant sur de larges rails au moyen de semelles à patins, serrage par des pinces assurant un blocage parfait, mise au point par simple déplacement du chariot porte objectif, décentrement vertical utile de 25<sup>m</sup>/<sub>m</sub>, obturateur se dévissant facilement pour être utilisé sur un autre appareil, clé d'enroulement extra-plate, et pièce d'appui assurant la tension de la pellicule et enfin, avantage très appréciable, **aucune vis n'est fixée dans l'aluminium.**

Cet appareil est muni d'un soufflet peau, d'une poignée, d'un viseur clair réversible, **d'un objectif ANASTIGMAT à diaphragmes iris**, d'un obturateur de précision à vitesses variables, d'une échelle graduée de mise au point, de deux écrous et est accompagné d'une instruction et d'un traité de photographie.

## Prix de l'appareil "LEMAIRE", monté avec objectif

DÉSIGNATION DES APPAREILS ET ACCESSOIRES	PRIX
Anastigmat HERMAGIS F : 6,3 et obturateur IBSO.....	510 »
Anastigmat BERTHIOT F : 5,7 et obturateur IBSO.....	582 »
Anastigmat TESSAR-ZEISS F : 4,5 et obt. COMPUR.....	854 »
Sac en cuir avec courroie et serrure.....	25 »
Bobine de pellicules PLAVIC 6 poses émulsion Lumière)....	4 30
Bobine de pellicules KODAK 6 poses.....	5 10
Nécessaire renfermant les accessoires pour l'emploi de l'appareil : bobine de pellicules, cuvettes dont une à rouleau de verre, lanterne, révélateur, fixateur, verre gradué, châssis-presse, papier, virage-fixage et traité de photographie (fig. 23).	25 »
Cuve pour le développement en plein jour.....	108 »
Paquet de 6 doses révélateur pour la cuve.....	4 »
Fixage acide, la dose pour 1 litre.....	1 75
Amplificateur pour agrandir les clichés en 13×18.....	18 75
Pied en cuivre à 4 coulisses.....	21 90

**Franco de port et d'emballage à partir de 50 francs**