

LES " BROWNIE PLIANTS "

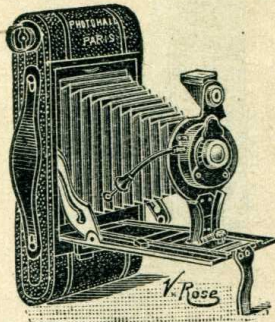
avec dos « Autographic »

Pour Pellicules en bobines se chargeant en plein jour

6 × 9

avec objectif
achromatique
extra-rapide

224 Francs



6 ½ × 11

avec objectif
rectiligne
extra-rapide

298 Francs

Fig. 27

Le « BROWNIE PLIANT » est un appareil léger, construit en métal gainé, ferrures nickelées, permettant d'obtenir des clichés format 6 × 9 ou 6 ½ × 11 pouvant s'agrandir en 13 × 18.

L'appareil 6 × 9 mesure fermé 30 × 78 × 165^{mm} et pèse 560 grammes.

L'appareil 6 ½ × 11 mesure fermé 35 × 85 × 200^{mm} et pèse 750 grammes.

Le « BROWNIE PLIANT » est muni d'un soufflet peau, d'une poignée en cuir, d'un objectif extra-rapide à diaphragmes iris, d'un obturateur toujours armé faisant la pose ou l'instantané et possédant des vitesses variables, d'une échelle graduée de mise au point, d'un viseur clair réversible, permettant de viser dans les deux sens, et de deux écrous permettant de monter l'appareil sur un pied.

Cet appareil peut se charger en plein jour avec des bobines de pellicules de 6 poses, et est livré en boîte avec une instruction.

Le dos autographic permet d'inscrire sur la pellicule, l'heure, le lieu, la date ou les circonstances dans lesquelles la photographie a été faite.

Prix des « BROWNIE PLIANTS », montés avec objectif

DÉSIGNATION DES APPAREILS ET ACCESSOIRES	N° 2	N° 2 A
	6 × 9	6 ½ × 11
Achromatique extra-rapide	224 »	252 »
Rectiligne extra-rapide.....	270 »	298 »
Anastigmat PHOTO-HALL F : 6,3	295 »	350 »
Anastigmat HERMAGIS F : 6,8.....	325 »	395 »
Anastigmat BERTHIOT F : 6,8.....	375 »	440 »
Sac en cuir jaune ou noir avec courroie et serrure	25 »	30 »
Bobines de pellicules PLAVIC, 6 poses (émulsion Lumière)	4 30	5 35
Bobines de pellicules KODAK, 6 poses	5 10	6 20
Lentilles à portrait pour objectif achromatique ou rectiligne	4 50	4 50
Lentilles à portrait pour objectif anastigmat	7 50	7 50
Nécessaire renfermant les accessoires pour l'emploi de l'appareil : bobine de pellicules, cuvettes dont une à rouleau, lanterne, révélateur, fixateur, verre gradué, châssis-presse, papier, virage-fixage et traité (fig 23)..	25 »	27 »
Adapteur spécial accompagné de trois châssis permettant l'emploi des plaques 6 ½ × 9.....	19 75	21 50
Plaques extra-rapides 6 ½ × 9 PERFECT. La boîte de 6.	1 90	1 90
Amplificateur pour agrandir les clichés en 13 × 18.....	18 75	18 75

Franco de port et d'emballage à partir de 50 francs