

CIRQUE

PHOTO • VIDÉO

Guide Pro

2007





CANON Powershot G7

10 **6x** **2,5"** **320**
MPixels ZOOM OPT. ÉCRAN LCD POIDS (g)

Capteur CCD 10 Mpixels (3648 x 2736 pixels) - **Processeur Digic III** - Zoom Optique 6x (35-210 mm) - Ouverture f/2,8-4,8 - Distance Mini 1 cm en mode macro - 15 sec. au 1/2500e, en mode rafale: 2 i/sec. - Viseur optique, écran LCD 2,5" (207.000) - 1600 ISO - Mode Prise de vue: auto, perso, P.A.S.M - 22 modes « Photo » assistés - Mode Vidéo (640x480p - 30i/sec) - Livré avec carte SD 32 Mo, chargeur, batterie Li-ion NB-2LH...

Moins de **599€**



CANON Powershot A710 is

7 **6x** **2,5"** **210**
MPixels ZOOM OPT. ÉCRAN LCD POIDS (g)

Capteur CCD 7,1 Mpixels (3072 x 2304 pixels) - **Zoom Optique 6x stabilisé (35-210 mm)** - Ouverture f/2,8-4,8 - Distance Mini 1 cm en mode macro - 15 sec. au 1/2500e, en mode rafale: 1,7 i/sec - Viseur optique, écran LCD 2,5" orientable - Mode Prise de vue: auto, perso, P. A.S.M - 20 modes « Photo » assistés - Mode Vidéo (640x480p - 30i/sec) - Livré avec carte SD 16 Mo...

Moins de **379€**



CANON Digital Ixus 900 Ti

10 **3,8x** **2,5"** **165**
MPixels ZOOM OPT. ÉCRAN LCD POIDS (g)

Capteur CCD 10 Mpixels (3648 x 2736 pixels) - Zoom Optique 3,8x (37-111 mm) - Ouverture f/2,8-4,9 - Distance Mini 5 cm en mode macro - 15 sec. au 1/2000e, en mode rafale: 2,1 i/sec - Viseur optique, écran LCD 2,5" - 1600 ISO - Mode Prise de vue: auto, P. A.S.M - 25 modes « Photo » assistés - Mode Vidéo (640x480p - 30i/sec) - Livré avec carte SD 32 Mo, chargeur, batterie Li-ion NB-5L...

Moins de **549€**



CANON Powershot A640

10 **4x** **2,5"** **245**
MPixels ZOOM OPT. ÉCRAN LCD POIDS (g)

Capteur CCD 10 Mpixels (3648 x 2736 pixels) - Zoom Optique 4x (35-140 mm) - Ouverture f/2,8-4,1 - Distance Mini 1 cm en mode macro - 15 sec. au 1/2000e, en mode rafale: 1,8 i/sec - Viseur optique, écran LCD 2,5" orientable - Mode Prise de vue: auto, P. A.S.M - 21 modes « Photo » assistés - Mode Vidéo (640x480p - 30i/sec) - Livré avec carte SD 32 Mo...

Moins de **439€**

Quelques accessoires...

✓ Pour PS G7:	✓ Pour Ixus 900Ti/850IS:	
Compl. grand-angle WC-DC58B	Housse DCC-70	27€
Compl. télé TC-DC58C	Batterie NB-5L	47€
Adap. convertisseur LA-DC58H	✓ Pour PS A710IS/A640:	
Batterie NB-2LH	Housse DCC-300 (A640)	22€
Etui cuir souple DCC-600	Housse DCC-80 (A710IS)	22€
Boîtier étanche WP-DC11	Batterie NB4-300	47€

Existe aussi:

✓ Digital Ixus 850 IS

(7,1 Mpixels, 28-105mm stabilisateur optique, 15-1/1600e...)

Moins de 499€



**TOUS LES REFLEX CANON
EN PAGES 10-16**



FUJI Finepix S6500-fd

6,3 **10,7x** **2,5"** **600**
MPixels Zoom Opt. Écran LCD Poids (g)

Capteur Super CCD HR 6,3 Mpixels (2848 x 2136 pixels) - Zoom Optique 10,7x avec stabilisateur d'images (28-300 mm) - Ouverture f/2,8-4,9 - Sensibilité de 100 à 3200 ISO - Distance Mini 10 cm en mode macro - 30 sec. au 1/4000e - Viseur électronique, écran LCD 2,5" - Mode Prise de vue: auto, P. A.S.M - 15 modes « Photo » assistés - **Mode de « Détection des visages »** (jusqu'à 10 visages) - Mode Vidéo (640x480p - 30i/sec) - Livré avec carte xD 16 Mo, 4 piles AA (accus NiMh rechargeables recommandés)...

Moins de **499€**

FUJI Finepix F31-fd

6,3 **3x** **2,5"** **155**
MPixels Zoom Opt. Écran LCD Poids (g)

Capteur Super CCD HR 6,3 Mpixels (2848 x 2136 pixels) - Zoom Optique 3x (36-108 mm) - Ouverture f/2,8-5,0 - Sensibilité de 100 à 3200 ISO - Distance Mini 5 cm en mode macro - 3 sec. au 1/2000e - Visée par l'écran LCD 2,5" - Mode Prise de vue: auto, manuel - 15 modes « Photo » assistés - **Mode de « Détection des visages »** (jusqu'à 10 visages) - Mode Vidéo (640x480p - 30i/sec) - Carte xD - Livré avec batterie NP-95, chargeur...

Moins de **399€**



Quelques accessoires...

✓ Pour F31-fd :	
Batterie NP-95	49€
Housse de protection	17,90€
✓ Pour S6500-fd / S6900 :	
Alimentation secteur AC-5VX	41€
Comp. Grand-Angle WL-FXS6	197€
Housse de protection (S6500-fd)	22€
Housse de protection (S9600)	22€



FUJI Finepix S9600

9 **10,7x** **2"** **650**
MPixels Zoom Opt. Écran LCD Poids (g)

Capteur Super CCD HR 9,2 Mpixels (3488 x 2616 pixels) - **Zoom Optique 10,7x avec stabilisateur d'images (28-300 mm)** - Ouverture f/2,8-4,9 - Sensibilité de 80 à 1600 ISO - Distance Mini 10 cm en mode macro - 30 sec. au 1/4000e - Viseur électronique, écran LCD 2" orientable - Mode Prise de vue: auto, P. A.S.M - 5 modes « Photo » assistés - Mode Vidéo (640x480p - 30i/sec) - Carte xD, CF - Livré avec 4 piles AA (accus NiMh rechargeables recommandés)...

Moins de **599€**



COMPACTS NUMÉRIQUES

LEICA RICOH

PRIX INDICATIFS
TÉLÉPHONEZ-NOUS

LEICA V-Lux1

10 MPXELS **12x** ZOOM OPT. **2"** ÉCRAN LCD **668** POIDS (g)

Capteur CCD 10,1 Mpixels (3648 x 2736 pixels) - Zoom Optique LEICA DC VARIO-ELMARIT ASPH 12x (35-420 mm) - Stabilisateur optique d'image (O.I.S) - Ouverture f/2,8-3,7 - Sensibilité de 80 à 3200 ISO - Distance Mini 5 cm en mode macro - 1 sec. au 1/2000e - Viseur électronique, écran LCD 2" pivotable - Mode Prise de vue: auto, P. A.S.M - 16 modes « Photo » assistés - Mode Vidéo (848x480p - 30i/sec) - Livré avec carte SD 512 Mo, batterie, chargeur...

Moins de **799€**



Quelques accessoires...

Petit trépied de table	115€	Etui souple Cordura (V-Lux1)	65€	Etui souple	
Batterie BP-DC5 (V-Lux1)	62€	Etui rigide en cuir (D-Lux3)	69€	Noir ou Bleu (D-Lux3)	45€
Etui souple Neoprène (V-Lux1)	45€	Etui souple Cordura (D-Lux3)	29€		

LEICA D-Lux 3

10 MPXELS **4x** ZOOM OPT. **2,8"** ÉCRAN LCD **185** POIDS (g)

Capteur 16/9e CCD 10 Mpixels (4224 x 2376 pixels) - Zoom Optique LEICA DC VARIO-ELMARIT ASPH 4x (28-112 mm) - Stabilisateur optique d'image (O.I.S) - Ouverture f/2,8-4,9 - Sensibilité de 80 à 400 ISO - Distance Mini 5 cm en mode macro - 1/4 sec. au 1/2000e - Visée par l'écran LCD 2,5" (16/9e) - Mode Prise de vue: Auto, P.A.S.M - 17 modes « Photo » assistés - Mode Vidéo (1280x720p - 15i/sec) - Livré avec carte SD 64 Mo, batterie, chargeur...

Moins de **590€**



RICOH GR Digital

8,1 MPXELS **4x** ZOOM OPT. **2,5"** ÉCRAN LCD **170** POIDS (g)

Capteur CCD 8,1 Mpixels (3264 x 2448 pixels RAW) - Optique fixe 28 mm - Ouverture f/2,4 - Distance Mini 1,5 cm en mode macro - 160 sec. au 1/2000e, en mode rafale: 1,7 i/sec - Sensibilité de 64 à 1600 ISO - Viseur optique, écran LCD 2,5" - Mode Prise de vue: auto, perso, P. A.S.M - Mode Vidéo (320x240p - 30i/sec) - Carte SD - Livré avec batterie DB-60, chargeur...

Moins de **579€**



Quelques accessoires Ricoh...

Batterie DB-60	40€	Cache et adaptateur GH-1	60€
Courroie GS-1	24€	Boîtier souple GC-1	45€
Viseur GV-1	179€	Adaptateur CA (AC-4c)	40€
Objectif à large conversion GW-1	139€		

Existe aussi:

✓ **KIT RICOH GR DIGITAL** Moins de **879€**
(Boîtier GR Digital, Courroie, Viseur CA, boîtier souple, Objectif à large conversion, Cache et adaptateur)

COMPACTS NUMÉRIQUES

NIKON

PRIX
INDICATIFS
TÉLÉPHONEZ-NOUS



**NIKON
Coolpix S10**

6 M.PIXELS **10x** ZOOM OPT. **2,5"** ÉCRAN LCD **220** POIDS (g)

Capteur CCD 6.2 Mpixels (2816 x 2112 pixels) - Zoom Optique 10x pivotant stabilisateur électronique VR (38-380 mm) - Ouverture f/3.5 - Distance Mini 4 cm en mode macro - 2 sec. au 1/1000e - Visée par l'écran LCD 2,5" pivotant à 170° rétro-éclairé - Mode Prise de vue: auto programmé - 15 modes « Photo » assistés - Mode AF priorité Visage - Mode Vidéo (640x480p - 30i/sec.) - Livré avec mémoire interne 14 Mo, compatible carte SD, accus rechargeables EN-EL5, chargeur...

Moins de 479€



**NIKON
Coolpix S7c**

7,1 M.PIXELS **3x** ZOOM OPT. **3"** ÉCRAN LCD **140** POIDS (g)

Capteur CCD 7,1 Mpixels (3072 x 2304 pixels) - Zoom Optique NIKKOR ED stabilisateur électronique VR 3x (35-105 mm) - Ouverture f/2,8-5,0 - Sensibilité de 50 à 1600 ISO - Distance Mini 4 cm en mode macro - 2 sec. au 1/2000e - Visée par l'écran LCD 3" anti-reflet à angle de vision de 170° - Mode Prise de vue: auto programmé - 15 modes « Photo » assistés - **Connexion WIFI** - Mode Vidéo (640x480p - 30i/sec.) - Livré avec mémoire interne 24 Mo, compatible carte SD, batterie Li-Ion EN-EL8, station d'accueil...

Moins de 479€



**NIKON
Coolpix S9**

6 M.PIXELS **3,5x** ZOOM OPT. **2,5"** ÉCRAN LCD **170** POIDS (g)

Capteur CCD 6 Mpixels (2816 x 2112 pixels) - Zoom Optique NIKKOR ED 3x (38-114 mm) - Ouverture f/3,5-4,3 - Distance Mini 4 cm en mode macro - 2 sec. au 1/2000e - Visée par l'écran LCD 2,5" rétro-éclairé - Mode Prise de vue: auto programmé - 15 modes « Photo » assistés - **Mode AF priorité Visage** - Mode Vidéo (640x480p - 30i/sec.) - Livré avec mémoire interne 24 Mo, compatible carte SD, batterie Li-Ion EN-EL8, station d'accueil...

Moins de 319€

Quelques accessoires...

✓ Pour Coolpix S7c/S9:		Etui souple cuir CP-36	39€
Batterie EN-EL8	35€	✓ Pour Coolpix S10:	
Adaptateur Wi-Fi pour imprimante PD-10 (S7c)	49€	Accu EN-EL5	33€
Adaptateur secteur EH-63E	39€	Adaptateur secteur EH-62A	49€
		Etui cuir CS-CPS10	29€

TOUS LES REFLEX NIKON

EN PAGES 20-29

TOUS LES ACCESSOIRES NUMÉRIQUES

EN PAGES 38-45



PANASONIC Lumix DMC-FZ50

10 M.PIXELS **12x** ZOOM OPT. **2"** ÉCRAN LCD **668** P.O.S.M.

Capteur CCD 10,1 Mpixels (3648 x 2736 pixels) - Zoom Optique 12x stabilisé MEGA O.I.S. (35-420 mm) - Ouverture f/2,8-3,7 - Distance Mini 5 cm en mode macro - 1/4 sec. au 1/2000e, en mode rafale: 2,5 i/sec. - Viseur électronique, écran LCD 2" - Mode Prise de vue: Auto, programme AE, P.A.S.M. - 17 modes « Photo » assistés - Mode Vidéo (848x480p - 30 i/sec.) - Livré avec carte mémoire SD de 32 Mo, batterie Li-ion, chargeur...

Moins de **649€**



Existe aussi:
✓ En version Silver

Moins de 649€

Existe aussi:

✓ **LUMIX DMC-FZ7**

(6 Mpixels, zoom optique stabilisé MEGA O.I.S. 12x, 8 sec. à 1/2000e
Existe en noir et Silver...)

Moins de **399€**



PANASONIC Lumix DMC-FX07

7,2 M.PIXELS **3,6x** ZOOM OPT. **2,5"** ÉCRAN LCD **151** P.O.S.M.

Capteur CCD 7,2 Mpixels (3072 x 2304 pixels) - Zoom Optique 3,6x stabilisé OIS (28-102 mm) - Ouverture f/2,8-5,0 - Distance Mini 5 cm en mode macro - 8 sec. au 1/2000e - Visée par l'écran LCD 2,5" - Mode Prise de 18 « Photo » assistés - Mode Vidéo (640x480p - 30 i/sec.) - Livré avec carte mémoire SD de 16 Mo, batterie Li-ion, chargeur...

*Existe en silver, bleu noir et rouge

Moins de **399€**



Existe aussi:

✓ **LUMIX DMC-FX50** Moins de 439€
(Performances identiques au FX07, sauf écran LCD 3", existe en noir et silver...)

PANASONIC Lumix DMC-LX2

10,2 M.PIXELS **4x** ZOOM OPT. **2,8"** ÉCRAN LCD **187** P.O.S.M.

Capteur 16/9° CCD 10,2 Mpixels (4224 x 2376 pixels) - Zoom Optique 4x stabilisé OIS (28-112 mm) - Ouverture f/2,8-4,9 - Distance Mini 5 cm en mode macro - 1/4 sec. au 1/2000e, en mode rafale: 2,5 i/sec. - Visée par l'écran LCD 2,8" - Mode Prise de vue: Auto, P.A.S.M. - 18 modes « Photo » assistés - Mode Vidéo (1280x720p - 15 i/sec.) - Livré avec carte mémoire SD de 32 Mo, batterie Li-ion, chargeur...

Moins de **499€**



Existe aussi:

✓ En version Noire

Moins de 499€





SONY Cybershot DSC-H5

7,2 **12x** **3"** **995**
MPixels Zoom Opt. Écran LCD Poids (g)



Capteur Super HAD CCD 7,2 Mpixels (3072 x 2304 pixels) - Zoom Optique avec stabilisateur 12x (36-432 mm) - Ouverture f/2,8-3,7 - Sensibilité de 80 à 1000 ISO - Distance Mini 3 cm en mode macro - 1/4 sec. au 1/2000e, en mode rafale: 3 i/sec. - Viseur électronique, écran LCD Hybride 3" - Mode Prise de vue: auto, P.A.S.M. - 7 modes « Photo » assistés - Mode Vidéo (640x480p - 30 i/sec.) - Livré avec batterie NiMH NH-AA-2DB, chargeur, compatible avec carte MS & MS Pro...

Moins de **499€**



SONY Cybershot DSC-T50

Capteur Super HAD CCD 7,2 Mpixels (3072 x 2304 pixels) - Zoom Optique Carl Zeiss avec stabilisateur 3x (38-114 mm) - Ouverture f/3,5-4,3 - Distance Mini 8 cm en mode macro - 1/4 sec. au 1/1000e - Visée par l'écran LCD 3" Tactile - Mode Prise de vue: auto - 8 modes « Photo » assistés - Mode Vidéo (640x480p - 30 i/sec.) - Livré avec mémoire interne 56 Mo batterie NNPFT1, chargeur, comp. avec carte MS & MS Pro...

Moins de **499€**



SONY Cybershot DSC-W100

8,3 **3x** **2,5"** **161**
MPixels Zoom Opt. Écran LCD Poids (g)

Capteur Super HAD CCD 8,3 Mpixels (3264 x 2448 pixels) - Zoom Optique Carl Zeiss Vario-Tessar 3x (38-114 mm) - Ouverture f/2,8-5,2 - Sensibilité de 80 à 1250 ISO - Distance Mini 6 cm en mode macro - 1/8 sec. au 1/2500e - Visée par l'écran LCD 2,5" - Mode Prise de vue: auto - 6 modes « Photo » assistés - Mode Vidéo (640x480p - 30 i/sec.) - Livré avec mémoire interne 64 Mo, chargeur, batterie NP-BG1...

Moins de **349€**

Existe aussi :

✓ **DSC-W70** Moins de 299€
(Performances identiques au DSC-W100, sauf capteur 7,2 Mpixels, existe en noir et silver...)

Quelques accessoires...

✓ Pour DSC-H5 :	
Grand-Angle VCL-DH0756	150€
Téléobjectif VCL-DH1758	150€
Etui cuir souple LJC-HB	60€
✓ Pour DSC-T50 :	
Batterie NP-FR1	60€
Etui cuir LCS-TTH	59€
✓ Pour DSC-W100/W70 :	
Batterie NP-BG1	54€
Housse cuir LC-SWE	44€



CANON EOS 400D

10 M.PIXELS
30 à 1/4000e VITESSE
2,5" ÉCRAN LCD
3 IMAGES/SEC.
510 POINTS IQ1

Capteur CMOS de 10 Mpixels - Résolution de 3888 x 2592 pixels
- Vitesse de 30 sec. à 1/4000e, pose B, synchro flash 1/200e - Viseur optique avec une couverture à 95%, correcteur dioptrique intégré - Écran LCD 2,5" - Autofocus à 9 points - Mode Prise de vue : Auto P, A, S, M, A-DEP - 6 modes « Photo » assistés - 6 pré-réglages « Styles d'Images » - Sensibilité de 100 à 1600 ISO - Motorisation : vue par vue, 3 images/sec, jusqu'à 27 vues consécutives en JPEG (10 vues en RAW) - Livré avec batterie Li-Ion NB-2LH et chargeur - Logiciels : Digital Photo Professional, Zoom Browser EX, Image Browser, PhotoStitch, EOS Utility...

Existe en version :

- ✓ **EOS 400D** boîtier nu Moins de 879€
- ✓ **EOS 400D** + EF 18-55 II F3,5/5,6 Moins de 989€



Quelques accessoires...



✓ Poignée BG-E3 pour EOS 400D 179€



✓ Batterie NB-2LH pour EOS 400D 79€



✓ Sac EH-18L pour EOS 400D avec zoom 54€

GARANTI POUR
100.000
DÉCLENCHEMENTS



CANON
EOS 30D

8 M.PIXELS
30 à **1/8000e** VITESSE
2,5" ÉCRAN LCD
5 IMAGES
700 POINTS (m)

Capteur CMOS (2e Génération) 8,2 Mpixels - Résolution de 3504 x 2336 pixels en mode RAW - Vitesse 30 sec. à 1/8000e + pose B - Syncro Flash 1/250e - Viseur optique avec une couverture à 95%, correcteur dioptrique intégré de -3 à +1D - Écran LCD 2,5" - Autofocus à 9 points - Mode Prise de vue : Programme décalable, Tv, Av, DEP, Manuel, bracketing auto ±2, correction et mémorisation d'expo. ±2 - 6 pré-réglages « Styles d'Images » - Sensibilité de 100 à 1600 ISO (100 à 3200 ISO par mode spécifique) - Motorisation : vue par vue, 5 images/sec. jusqu'à 23 vues en séquences en JPEG - Livré avec batterie Lithium-ion BP 511A + chargeur CB-5L - Garanti pour 100.000 déclenchements - Logiciels : Digital Photo Pro 2.1...



✓ Imprimante jet d'encre A3+
CANON PIXMA
PRO 9500
890€

Existe en version :

- ✓ **EOS 30D** boîtier nu Moins de 1549€
- ✓ **EOS 30D** + EF-S 18-55 f3,5/5,6 II Moins de 1659€
- ✓ **EOS 30D** + EF-S 17-85 f4-5,6 IS USM Moins de 2149€

Quelques accessoires...



✓ Poignée BG-E2
pour EOS 30D
210€



✓ Batterie BP-511A
pour EOS 30D
99€

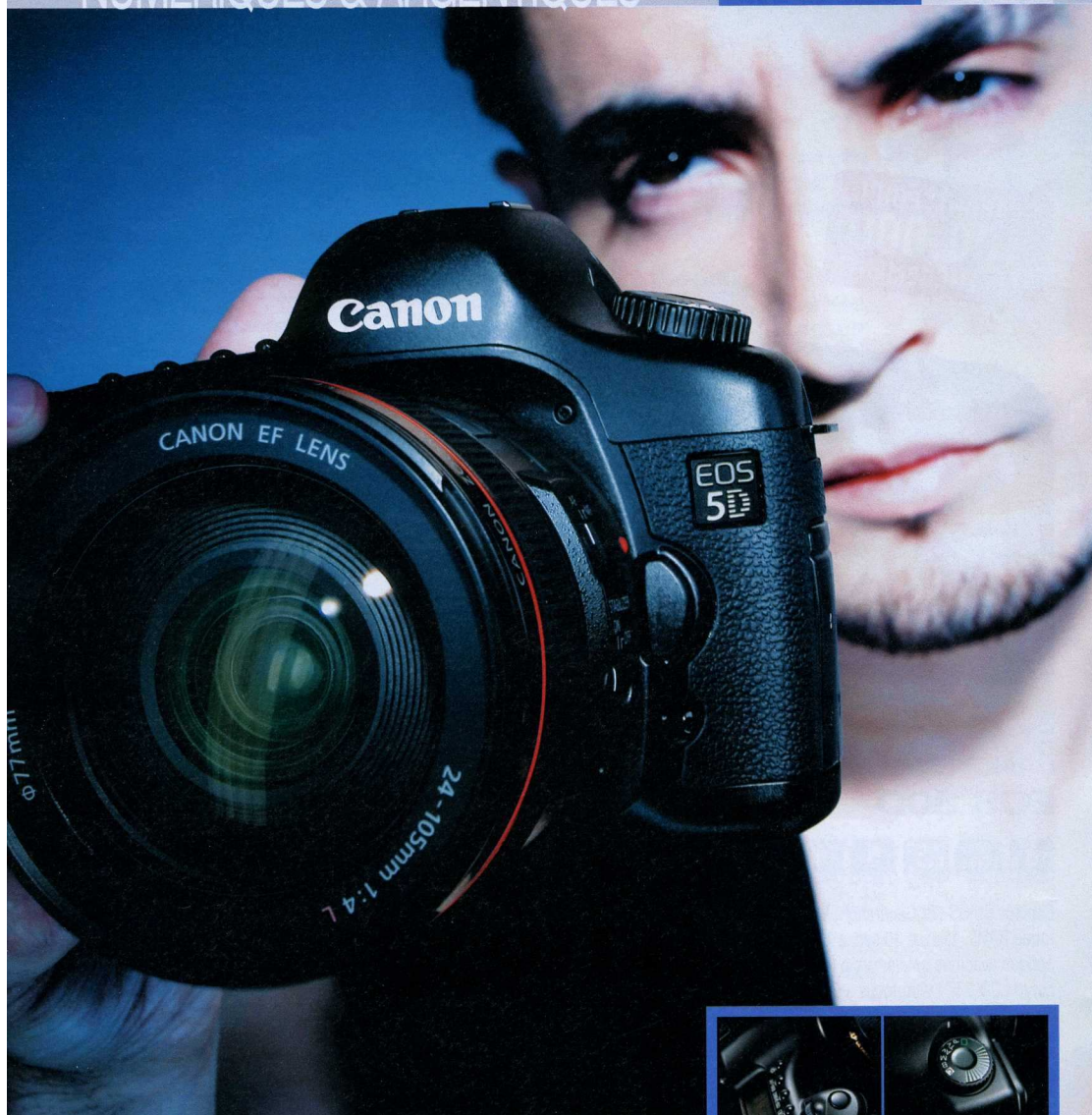
✓ System WIFI WFT-E1
pour EOS 400D
1259€



REFLEX NUMÉRIQUES & ARGENTIKUES

CANON

PRIX
INDICATIFS
TÉLÉPHONEZ-NOUS



CANON EOS 5D

12,8 30 à 1/8000e 2,5" 3 810
MPixels VITESSE ÉCRAN LCD IMAGE/S/S POIDS (g)

Capteur CMOS (2e Génération) 12,8 Mpixels - Résolution de 4368 x 2912 pixels en mode RAW - Vitesse 30 sec. à 1/8000e + pose B - Synchro Flash 1/200e - Visiteur optique avec une couverture à 96%, correcteur dioptrique intégré de -3 à +1D - Écran LCD 2,5" - Autofocus à 9 points - Mode Prise de vue : Programme décalable, Tv, Av, DEP, Manuel. bracketing auto ±2, correction et mémorisation d'expo. ±2 - 6 préréglages de « Style d'images » (rendu de couleur différent) - Sensibilité de 100 à 1600 ISO (50 à 3200 ISO par mode spécifique) - Motorisation : vue par vue, 3 images/sec. jusqu'à 60 vues en séquences en JPEG - Livré avec batterie Lithium-ion BP 511A + chargeur CB-5L - Logiciels : Digital Photo Pro 2.0...



Existe en version :

- ✓ EOS 5D boîtier nu Moins de 3249€
- ✓ EOS 5D + EF-S 24-105 F4 L IS USM Moins de 3999€



CANON EOS 1D Mark II n

8,2 MPixels	30 à 1/8000e VITESSE	2,5" ÉCRAN LCD	8,5 MAGNÉSIS	1250 POINTS (D)
----------------	----------------------------	-------------------	-----------------	--------------------

Capteur CMOS de 8,2 Mpixels - Résolution de 3504 x 2336 pixels en mode RAW - Vitesse de 30 sec. au 1/8000s avec pose B. Synchro flash au 1/250s - Viseur optique avec une couverture à 100% - Écran LCD 2,5" - Autofocus à 45 points - Mode Prise de vue : Programmes décalables, Tv, Av, DEP, Manuel, bracketing Auto, correction et mémorisation d'expo - 6 préréglages de « Style d'images » (rendu de couleur différent) - Sensibilité de 100 à 1600 ISO (50 à 3200 ISO par mode spécifique) - Motorisation : vue par vue, 8,5 images/sec, jusqu'à 48 vues consécutives en JPEG (22 vues en RAW) Double logements de cartes : CF et SD - Livré avec 1 batterie NiMh NP-E3, un chargeur NC-E2 et une alimentation DCKE - Logiciels : EOS Capture, EOS browser, Photo Stitch et pilotes Windows et Mac OS... **Moins de 4499€**

Quelques accessoires...



✓ Accu NP-E3 pour EOS 1D / 1DS MARK II 190€



✓ System WIFI WFT-E1 pour EOS 1DS MARK II 1259€



CANON EOS 1Ds Mark II

REFLEX NUMÉRIQUES & ARGENTIQUES

CANON

PRIX
INDICATIFS
TÉLÉPHONEZ-NOUS



RÉFÉRENCE DES OPTIQUES CANON	DISTANCE MINI (en m.)	DIAMÈTRE FILTRE (en mm.)	PARASOLEIL (Réf.)	POIDS (en gr.)	PRIX EN EURO (Moins de...)
OPTIQUES GAMME EF-S					
EF-S 10-22/3,5-4,5 IS USM	0,24	77	EW-83E	385	930 €
EF-S 17-55/2,8 IS USM	0,45	77	EW-83J	645	1279 €
EF-S 17-85/4-5,6 IS USM	0,35	67	EW-73B	475	760 €
EF-S 60/2,8 MACRO	0,2	52	ET-67B	335	500 €
ZOOMS GRAND PUBLIC					
20-35/3,5-4,5 USM	0,34	77	EW83II	340	520 €
24-85/3,5-4,5 USM NOIR	0,5	67	EW-73II	380	440 €
28-105/4-5,6	0,48	58	EW-63B	210	220 €
28-105/4-5,6 USM	0,48	58	EW-63B	210	250 €
28-105/3,5-4,5 II USM	0,5	58	EW-63II	375	320 €
28-135/3,5-5,6 IS USM	0,5	72	EW-78B	540	590 €
55-200/4,5-5,6 II USM	1,2	52	ET-54	310	340 €
70-300/4-5,6 IS USM	1,5	58	ET-65B	630	690 €
70-300/4,5-5,6 DO IS USM	1,4	58	ET-65B	720	1480 €
75-300/4,0-5,6 III	1,5	58	ET-60	480	290 €
75-300/4,0-5,6 III USM	1,5	58	ET-60	480	330 €
100-300/4,5-5,6 USM	1,5	58	ET-65III	540	400 €
OPTIQUES FIXES					
15/2,8	0,2	Gélatine	incorporé	330	830 €
20/2,8 USM	0,25	72	EW-75II	405	600 €
24/2,8	0,25	58	EW-60II	270	570 €
28/1,8 USM	0,25	58	EW-63II	310	560 €
28/2,8	0,3	52	EW-65II	185	240 €
35/2	0,25	52	EW-65II	210	330 €
50/1,4 USM	0,45	58	ES-71II	290	440 €
50/1,8	0,45	52	ES-62/AD	130	130 €
85/1,8 USM	0,85	58	ET-65 III	425	480 €
100/2 USM	0,9	58	ET-65 III	460	550 €

REFLEX NUMÉRIQUES & ARGENTIQUES

CANON

PRIX
INDICATIFS
TÉLÉPHONEZ-NOUS



RÉFÉRENCE DES OPTIQUES CANON	DISTANCE MINI (en m.)	DIAMÈTRE FILTRE (en mm.)	PARASOLEIL (Réf.)	POIDS (en gr.)	PRIX EN EURO (Moins de...)
OPTIQUES FIXES SERIE L					
14/2,8 L USM	0,25	Gélatine	incorporé	560	2550 €
24/1,4 L USM	0,25	77	EW-83D*	550	1630 €
35/1,4 L USM	0,3	72	EW-78C*	580	1630 €
50/1,2 L USM	0,85	72	EW-78	580	1660 €
85/1,2 L USM	0,95	72	ES-79 II*	1025	2399 €
200/2,8 L II USM	1,5	72	ET-83D	765	930 €
300/2,8 L IS USM	2,5	52 à insérer	ET-120*	2550	5700 €
300/4,0 L IS USM	1,5	77	Incorporé	1190	1630 €
TS-E 24/3,5 L	0,3	72	EW-75B II	570	1560 €
TS-E 45/2,8	0,4	72	EW-79B II	645	1560 €
TS-E 90/2,8	0,5	58	ES-65 II	565	1560 €
ZOOMS PRO SERIE L					
16-35/2,8 L USM	0,28	77	EW-83E*	600	1980 €
17-40/4 L USM	0,28	77	EW-83E*	500	960 €
24-70/2,8 L USM	0,38	77	EW-83F*	950	1610 €
24-105/4L IS USM	0,45	77	EW-83H*	670	1280 €
28-300/3,5-5,6 L IS USM	0,7	77	ET-83G*	1670	2990 €
70-200/4,0 L IS USM	1,2	67	ET-74*	760	1410 €
70-200/4,0 L USM	1,2	67	ET-74*	705	860 €
70-200/2,8 L USM	1,5	77	ET-83 II*	1310	1600 €
70-200/2,8 L IS USM	1,4	77	ET-86*	1275	2400 €
100-400/4,5-5,6 L IS USM	1,8	77	ET-83C*	1380	1990 €
MULTIPLICATEUR 1,4X II	-	-	-	265	400 €
DOUBLEUR 2 X II	-	-	-	220	400 €
OPTIQUE MACRO					
50/2,5 MACRO	0,23	52	-	280	340 €
65/2,8 MACRO MPE	0,1	58	-	710	1190 €
100/2,8 MACRO USM	0,31	58	ET-67	600	670 €

*Inclus

Flashes

Speedlite 220EX

NG 22 pour 100 ISO, couverture focale 28 mm...
Moins de **220€**



Speedlite 430EX

NG 43 pour 100 ISO à 105, couverture focales 14-105mm
Moins de **320€**



Speedlite 580EX

NG 58 pour 100 ISO, pivotement de 180°...
Moins de **530€**



Macrolite MT-24EX

Flash macro avec 2 têtes, NG 24 pour 2 têtes, 26 pour 1 tête à 100 ISO...
Moins de **1100€**



Macrolite MR-14EX

Flash annulaire 2 tubes, NG 14 pour 100 ISO...
Moins de **670€**

Accessoires flash



✓ **Adaptateur TTL2**
Adaptateur sabot TTL.
72€



✓ **Sabot TTL3**
Pour connecter un flash en extension sur boîtier.
92€



✓ **Sabot simple OA-2**
Pour reflex argentique uniquement
37€



✓ **Transmetteur ST-E2**
Pour commander à distance les flashes Speedlite 550EX et 420EX.
320€



✓ **Cordon flash 60 cm**
57€



✓ **Cordon flash 3m**
65€



✓ **Distributeur TTL**
Pour connecter 3 flashes en extension. Reflex argentique uniquement.
72€



✓ **Barette d'extension Speedlite SB-E1**
Permet de placer le flash sur le côté Speedlite 580EX.
219€

Accessoires de visée



✓ **Viseur angle C**
375€

✓ **Œilleton anti-buée Ec**
pour EOS 1v
49€

✓ **Œilleton anti-buée Ed**
pour EOS 3
46€

Télécommandes



✓ **RS 80 N3** 57€
(Sauf 300D, 350D, 400D)

✓ **RS-60E3**

Télécommande à fil pour mesure d'exposition et déclenchement.
21€
(Pour EOS 300D, 350D, 400D)

✓ **RC-1**

Télécommande Infrarouge dédiée pour le déclenchement à distance jusqu'à 5 m.
29€
(Pour EOS 300D, 350D, 400D)



✓ **RC-5**

Télécommande infrarouge jusqu'à 5 m.
22€
(Pour EOS 300D, 350D, 400D)



✓ **TC 80 N3**

Télécommande à fil avec fonctions de réglage de minuterie.
185€
(Sauf 300D, 350D, 400D)



✓ **LC-5**

Télécommande Infra Rouge dédiée pour le déclenchement à distance jusqu'à 100 m.
550€
(Sauf 300D, 350D, 400D)

REFLEX NUMÉRIQUES & ARGENTIQUES

LEICA

PRIX
INDICATIFS
TÉLÉPHONEZ-NOUS

LEICA M8

10,3 MPixels 32 à 1/8000e 2,5" 2 IMAGES 545 PDS (M)

Boîtier en alliage magnésium - Capteur CCD KODAK à micro-lentilles de 10,3 MPixels compatible avec les objectifs M - Détection et élimination de l'effet moiré par l'exploitation de l'objectif et au signal numérique - Traitement de l'image 16 Bits (3916 x 2634 pixels au format DNG) - Vitesse de 32 sec. à 1/8000s en mode Priorité « Ouverture » - Synchro flash au 1/250s - Viseur télémétrique - Écran LCD 2,5" (230 000 pixels) - Mode Prise de vue: « S » Vue par vue, « C » Continu à 2 i/sec jusqu'à 10 vues, Automatisation avec priorité diaphragme, Expo manuelle - Sensibilité de 160 (23°) à 2500 ISO (35°)...



Existe en version :

- ✓ M8 boîtier nu chromé noir, viseur 0,68x 4250€
- ✓ M8 boîtier nu chromé argent, viseur 0,68x 4250€



Accessoires



- ✓ Ever Ready Case pour M8 200€



- ✓ Batterie pour M8 89€



- ✓ Viseur Grand-Angle universel Leica M Pour focales de 16 à 28 mm 740€



LEICA Digilux 3

7,5 MPixels 60 à 1/4000e 2,5" 3 IMAGES 530 PDS (M)

Capteur LiveMOS 7,5 Mpx (3648 x 2736 pixels) - Zoom Optique LEICA D VARIO-ELMARIT ASPH 3,5x (28-100 mm) - Baïonnette FourThirds - Stabilisateur optique d'image (O.I.S) - Ouverture f/2,8-3,5 - Sensibilité de 100 à 1600 ISO - 60 sec. au 1/4000e, en mode rafale 3 i/sec. - Écran LCD 2,5" - Mode Prise de vue: auto, P, A.S.M - Mode Vidéo (848x480p - 30i/sec) - Livré avec carte SD 1 Go, batterie, chargeur - Existe en finition noir et chromé...

Moins de 2499€

Quelques accessoires...

- Batterie BP-DC3 (Digilux 3) 83€
- Sac Combi Noir ou Kaki (Digilux 3) 189€

RÉFÉRENCE DES OPTIQUES LEICA	FINITION (noir ou chromé)	DIAMÈTRE FILTRE (en mm.)	PRIX EN EURO (Moins de...)
OPTIQUES M (Codées 6 Bits)			
ELMARIT-M 2,8/21 Asphérique	N	55	3190€
ELMARIT-M 2,8/24 Asphérique	N	55	2640€
ELMARIT-M 2,8/28 Asphérique	N	39	1395€
SUMMICRON-M 2/28 Asphérique	N	46	2890€
SUMMILUX-M 1,4/35 Asphérique	N	46	3090€
SUMMICRON-M 2/35 Asphérique	N ou CH	39	2140€
TRI-ELMAR-M 4/16-18,21 (avec viseur)	N	67	3595€
TRI-ELMAR-M 4/16-18,21 (sans viseur)	N	67	3195€
TRI-ELMAR 4/28-35-50 Asphérique	N	49	3090€
NOCTILUX-M 1/50	N	46	3440€
SUMMILUX-M 1,4/50 Asphérique	N ou CH	46	2590€
SUMMICRON-M 2/50	N	39	1490€
ELMAR-M 2,8/50 rentrant	N ou CH	39	990€
SUMMILUX-M 1,4/75	N	60	3290€
SUMMICRON-M 2/75 Asphérique	N	49	2390€
ELMARIT-M 2,8/90	N	46	1790€
MACRO ELMARIT-M 4/90	N ou CH	39	1490€
Macro adaptateur M pour 4/90	-	-	990€
SUMMICRON-M 2/90 APO Asphérique	N	55	2590€
APO-TELYT-M 3,4/135 (non codé)	N	49	2370€

*Inclus

REFLEX NUMÉRIQUES & ARGENTIQUES

LEICA

PRIX
INDICATIFS
TÉLÉPHONEZ-NOUS



LEICA M-P

Obturbateur mécanique. Mesure centrale sélective. Viseur télémétrique à grande base et parallaxe compensée. Viseur 0,72x avec 6 cadres collimatés de 28 à 135mm, 0,58x avec 5 cadres collimatés de 28 à 90mm ou 0,85x avec 5 cadres de 35 à 135mm. Grand silence de fonctionnement. Boîtier résistant tout métal.

Existe en version :

- ✓ **M-P** boîtier laqué noir, viseur 0,72x 3395€
- ✓ **M-P** boîtier chromé argent, viseur 0,72x 3395€



✓ 18,30€ ✓ 20€ ✓ 19€



LEICA M7

Automatisme d'exposition TTL sur mesure spot, obturbateur électronique 32s. à 1/1000e, lecture du code DX, flash TTL, synchro HSS des éclairs jusqu'à 1/1000e et sur le 2ème rideau. Comme le M-P chromé, il se décline en 3 versions de viseurs télémétriques.

Existe en version :

- ✓ **M7** boîtier chromé noir, viseur 0,72x 3395€
- ✓ **M7** boîtier chromé argent, viseur 0,72x 3395€
- ✓ **M7** boîtier chromé noir, viseur 0,72x + Summicron 50 mm 3900€

✓ Flash TTL SF-24D

Puissance variable selon ouverture et distance. Convient pour tous les modèles LEICA, dont il reconnaît automatiquement les fonctions. NG 24. 299€



LEICA R9

Plus léger que le R-8, construction aussi solide. Viseur HP réglable. Obturbateur 32s à 1/8000e commandé par microprocesseur. Mesure d'exposition sélective, intégrale ou multizone, dans tous les modes M, A, T, P, F. Sélecteur de mode verrouillé. Synchro 1/250e, TTL toutes vitesses avec les flashes METZ (voir page 54). Mode flashmètre sélectif. Écran de contrôle illuminé au dos.

Existe en version :

- ✓ **R-9** boîtier chromé ou noir, sans objectif 2995€
- ✓ **R-9** + VARIO-ELMAR-R 4/35-70 Macro 3990€

Digital Modul R



Module numérique interchangeable, objectifs LEICA R. CCD 10 Mpixels : surface active 26,4 mm x 17,6 mm, de 100 à 1600 ISO, carte SD, connexion IEEE 1394 FireWire, écran couleur ACL 1,8", Durée max. d'exposition : 16s, motorisation : 2 i/s (10 images au maximum), profondeur d'échantillonnage : 16 bits. 4795€



REFLEX NUMÉRIQUES & ARGENTIQUES

NIKON

PRIX
INDICATIFS
TÉLÉPHONEZ-NOUS

NIKON D200

10,2 MPIXELS 30 à 1/8000e VITESSE 2,5" ÉCRAN (LCD) 5 IMAGES/SEC 830 PPODS (M)

Capteur DTC 10,2 Mpixels - Résolution de 3872 x 2592 pixels en mode RAW - Vitesse de 30 sec. à 1/8000e, pose B - Synchro Flash 1/250e - Viseur optique avec une couverture à 95%, correcteur dioptrique intégré de -3 à +1 dioptre - Écran ACL 2,5" rétro-éclairé - Autofocus à 11 points - Mode Prise de vue : P, A, S, M - Sensibilité de 200 à 1600 ISO - Motorisation : vue par vue, 5 images/sec, jusqu'à 29 vues consécutives en JPEG (18 en RAW) - Livré avec batterie Li-Ion EN-EL3a et chargeur - Transmetteur Wifi optionnel WT-3...



Existe en version :

- ✓ **D200** boîtier nu Moins de 1799€
- ✓ **D200** + AF-S DX Zoom 18-70 f/3,5-4,5 G IF-ED Moins de 1999€

Quelques accessoires...

- ✓ Étui souple CF-D200 86€



- ✓ Accus Lithium Ion EN-EL3e 73€



- ✓ Télécommande filaire MC-36 219€



- ✓ Oculaire - Loupe x1,2 DK-21M 36€



- ✓ Flash Asservi SB-R200 199€



- ✓ Poignée d'alimentation MB-D200 229€



- ✓ Contrôleur SU-800 299€



NIKON D40

6,1 MPIXELS 30 à 1/4000e VITESSE 2,5³³ ÉCRAN LCD 2,5" 2,5 IMAGES/SEC 475 POIDS (g)

Capteur DTC de 6,1 Mpixels - Résolution de 3008 x 2000 pixels - Vitesse de 30 sec. à 1/4000e, pose B, synchro flash 1/500e - Viseur optique avec une couverture à 95%, correcteur dioptrique intégré - Écran LCD 2,5" - Autofocus à 3 points - Mode Prise de vue : Auto P, A, S, M - 7 modes Vari-Programme - Sensibilité de 200 à 1600 ISO - Motorisation : vue par vue, 2,5 images/sec, jusqu'à 100 vues consécutives en JPEG - Connexion Hi-Speed USB (2.0) - Carte mémoire SD - Livré avec batterie Li-Ion EN-EL9 (jusqu'à 470 vues) et chargeur - Logiciels : Picture Project, 2 finitions : noire et argent...

Quelques accessoires...

✓ Télécommande Infrarouge ML-L3 pour D40/D80 26€

✓ Étui souple CD-DCI pour D40 57€



✓ Flash SB-400 pour D40/D80 149€

Existe en version :

- ✓ **D40 Noir** + AF-S DX 18-55 F3,5-5,6G ED
Moins de 649€
- ✓ **D40 Argent** + AF-S DX 18-55 F3,5-5,6G ED
Moins de 649€



NIKON D80

10,2 MPIXELS 30 à 1/4000e VITESSE 2,5³³ ÉCRAN LCD 2,5" 3 IMAGES/SEC 580 POIDS (g)

Capteur CCD de 10,2 Mpixels - Résolution de 3872 x 2592 pixels - Vitesse de 30 sec. à 1/4000e, pose B, synchro flash 1/200e - Viseur optique avec une couverture à 95%, correcteur dioptrique intégré - Écran LCD 2,5" - Autofocus à 11 points - Mode Prise de vue : Auto P, A, S, M - 7 modes « Photo » assistés - Sensibilité de 100 à 1600 ISO - Emplacement carte SD - Motorisation : vue par vue, 3 images/sec - Livré avec batterie Li-Ion EN-EL3a et chargeur - Logiciels : Picture Project...

Quelques accessoires...

✓ Batterie EN-EL3e pour D50/D80 73€

✓ Étui souple CF-D80 pour D80 69€



✓ Poignée d'alimentation MB-D80 pour D80 199€

Existe en version :

- ✓ **D80 Boîtier nu** Moins de 1199€
- ✓ **Kit D80** + AF-S DX 18-70 f3,5-4,5G ED Moins de 1499€
- ✓ **Kit D80** + AF-S DX 18-135 f3,5-5,6 IF-ED Moins de 1499€

REFLEX NUMÉRIQUES & ARGENTIQUES

NIKON

PRIX
INDICATIFS
TÉLÉPHONEZ-NOUS

GARANTI POUR
150.000
DÉCLENCHEMENTS



**NIKON
D2Xs**

12,4 MPXELS
30 à 1/8000e VITESSE
2,5" ÉCRAN LCD
5 IMAGES/SEC
1070 POIDS (g)

Capteur CMOS 12,4 Mpxels (Boîtier en magnésium) - 4288 x 2848 pixels (au format NEF = RAW) - Vitesse de 30 sec. à 1/8000e + pose B - Syncro Flash 1/250e - Visueur optique avec une couverture à 100 % - Écran LCD 2,5" rétro-éclairé à angle de vision à 170° - Autofocus à 11 zones - Mode Prise de vue : Programmes décalables, P, S, A et Manuel, correction et mémorisation d'exposition ±5 - Sensibilité de 200 à 800 ISO (extensible à 3600 ISO) - Motorisation : vue par vue, 5 images/sec, jusqu'à 15 vues consécutives en NEF - Livré avec batterie Li-ion EN-EL4a + Chargeur rapide MH-21 - Obturateur KEVLAR garanti à 150.000 déclenchements...

Moins de **5290€**



NIKON D2Hs

4,2 MPXELS
30 à 1/8000e VITESSE
2,5" ÉCRAN LCD
50 IMAGES/SEC
1070 POIDS (g)

Capteur Nikon JFET LBCAST 4,26 Mpxels - Résolution de 2464 x 1632 pixels - Vitesse de 30 sec. à 1/8000e + pose B - Syncro Flash 1/250e - Visueur optique avec une couverture à 100 % - Écran LCD 2,5" rétro-éclairé - Autofocus à 11 zones - Mode Prise de vue : Programmes décalables, P, S, A et Manuel, correction et mémorisation d'exposition ±5 - Sensibilité de 200 à 1600 ISO - Motorisation : vue par vue, 8 images/sec, jusqu'à 50 vues en séquences en JPEG (40 vues en NEF) - Livré avec batterie Li-ion EN-EL4 + Chargeur rapide MH-21...

Moins de **3599€**

Quelques accessoires pour D2Xs/D2Hs...

✓ Accu EN-EL4a 179€

✓ Adaptateur secteur EH-6E 129€



✓ Câble de connexion MC-35 GPS 159€



✓ Transmetteur WT-2 WIFI IEEE 802.11g + Contrôle à distance via Capture 4.2 749€



✓ Logiciel NIKON Capture NX 199€

NIKON F6

Vitesse de 30 sec. à 1/8000e - Motorisation : 8 i/sec. (avec poignée d'alimentation) - Personnalisation de fonctions : 41 fonctions - Exposition : Matricielle couleur 3D, Pondérée centrale, Spot - Mode Prise de vue : Programme décalable - Priorités : A, S, M, correction de l'exposition ±5 - Braketing auto/au flash - Mise au point : Multicam 2000 : Sur 11 zones avec 9 capteurs en croix, 4 modes : AF sélectif - AF Dynamic avec suivi et mémo - AF Dynamic groupé - AF Dynamic Priorité au sujet le plus proche - Flash : Synchro 1/250e sec, Synchro rapide jusqu'au 1/8000e...

Moins de **2190€**



REFLEX
ARGENTIQUE



RÉFÉRENCE DES OPTIQUES NIKON	DISTANCE MINI (en m.)	DIAMÈTRE FILTRE (en mm.)	PARASOLEIL (Réf.)	POIDS (en gr.)	PRIX EN EURO (Moins de...)
OBJECTIFS GAMME DX					
AF DX 10,5 mm f/2,8 G IF-ED	0,14	Gélatine	incorporé*	305	850 €
AF-S DX 12-24 mm f/4 G IF-ED	0,3	77	HB-23*	485	1400 €
AF-S DX 17-55 mm f/2,8 G IF-ED	0,36	77	HB-31*	755	1800 €
AF-S DX 18-135 mm f/3,5-5,6 G IF-ED	0,45	67	HB-32*	385	450 €
AF-S DX 18-70 mm f/3,5-4,5 G IF-ED	0,38	67	HB-32*	420	450 €
AF-S DX VR 18-200 mm f/3,5-5,6 G IF-ED	0,5	72	HB-35	560	850 €
AF-S DX 55-200 mm f/4-5,6 G ED	0,95	52	HB-34	255	340 €
ZOOMS					
AF 18-35 mm f/3,5-4,5 D IF-ED	0,33	77	HB-23	370	760 €
AF 24-85 mm f/2,8-4,0 D IF	0,5 (0,21)	72	HB-25*	545	910 €
AF-S VR 24-120 mm f/3,5-5,6 G IF-ED	0,5	77	HB-25*	575	850 €
AF 70-300 mm f/4,0-5,6 G N	1,5	62	HB-26*	505	300 €
AF-S VR 70-300 mm f/4,0-5,6 G	1,4	77	HB-29*	1430	670 €
AF 80-200 mm f/2,8 DN ED M	1,8 (1,5)	77	HB-7	1300	1680 €
AF 80-400 mm VR f/4,5-5,6 D ED	2,3	77	HB-24*	1340	2290 €
ZOOMS AF-S PRO					
AF-S 17-35 mm f/2,8 D	0,28	77	HB-23*	745	2440 €
AF-S 28-70 mm f/2,8 D IF-ED	0,7 (0,5)	77	HB-19*	935	2440 €
AF-S 70-200 mm VR f/2,8 G IF-ED	1,4	77	HB-29*	1430	2500 €
AF-S 200-400 mm VR f/4G IF-ED	2	52	HK-30*	3275	8000 €
TÉLÉCONVERTISSEURS					
TC-14E-II	-	-	-	200	500 €
TC-17E-II	-	-	-	250	500 €
TC-20E-II	-	-	-	355	500 €

*Inclus

REFLEX NUMÉRIQUES & ARGENTIQUES

NIKON

PRIX
INDICATIFS
TÉLÉPHONEZ-NOUS



RÉFÉRENCE DES OPTIQUES NIKON	DISTANCE MINI (en m.)	DIAMÈTRE FILTRE (en mm.)	PARASOLEIL (Réf.)	POIDS (en gr.)	PRIX EN EURO (Moins de...)
OBJECTIFS MACRO					
AF 60 mm f/2,8 D MC	0,11	62	HN-22	440	730€
AF-S VR 105 mm f/2,8 G IF-ED MC	0,31	62	HS-38	790	950€
PC 85 mm f/2,8 D MC	0,39	77	HB-22	775	2290€
AF 200 mm f/4,0 D IF-ED MACRO	0,5	62	HN-30	1190	2420€
OBJECTIFS FIXES					
AF 14 mm f/2,8 D	0,2	Intégré	incorporé	670	2560€
AF 16 mm f/2,8 D	0,25	Intégré	incorporé	285	1340€
AF 20 mm f/2,8 D	0,25	62	HB-4	270	1000€
AF 24 mm f/2,8 D	0,3	52	HN-1	270	700€
AF 28 mm f/2,8 D	0,25	52	HN-2	205	410€
AF 35 mm f/2,0 D	0,25	52	HN-3	205	550€
AF 50 mm f/1,4 D	0,45	52	HR-2	230	490€
AF 50 mm f/1,8 D	0,45	52	HR-2	160	180€
AF 85 mm f/1,4 D	0,85	77	HN-31*	550	1750€
AF 85 mm f/1,8 D	0,85	62	HN-23*	380	650€
AF 105 mm f/2,0 D DC	0,9	72	incorporé	640	1750€
AF 135 mm f/2,0 D DC	1,1	72	incorporé	815	1920€
AF 180 mm f/2,8 D IF-ED	1,5	72	incorporé	760	1340€
AF-S VR 200 mm f/2,0 G IF ED	1,9	inc. 52	HK-31	2900	5000€
AF-S VR 300 mm f/2,8 IF ED	2,2 (2,3) AF	inc. 52	HK-22	3100	5499€
AF-S 300 mm f/4,0 D	1,45	77	incorporé	1440	1830€

*Inclus

Accessoires pour flash



✓ **Adaptateur AS-15**
Adaptateur de prise de synchronisation destiné aux appareils Nikon dotés d'une griffe flash, mais qui ne disposent pas d'une prise de synchronisation.
35€



✓ **Câble d'extension TTL SC-28**
Permet de raccorder en toute simplicité un appareil photo et un flash externe.
94€



✓ **Câble d'extension TTL SC-29**
Avec ce câble, l'assistance AF fonctionne uniquement avec le SB-800.
133€



✓ **Téléclencheur/Contrôleur de flash asservi sans câble SU-4**
145€



FLASH ASSERVI SB-R200

Compatible avec le Système d'éclairage créatif Nikon. Peut uniquement servir de flash asservi.
200€/unité



CONTRÔLEUR DE FLASH SU-800

Gérez votre Système d'éclairage créatif Nikon composé de plusieurs flashes, via le grand écran ACL du contrôleur. Bascule entre les modes Macro et Contrôleur par pression d'une seule touche. Illuminateur AF intégré.
299€

Flashes

SPEEDLITE SB-600

Flash de milieu de gamme, destiné aux D2Hs et D80, reflex compatibles avec le système d'éclairage créatif Nikon. Bénéficiant de la dernière technologie Nikon (pré-éclair pilote i-TTL), NG 38 pour 100 ISO, ouverture focale 14 mm...
319€



SPEEDLITE SB-800

Plus puissant: NG 38-56. Tête auto zoom 24 à 105mm, orientable en tous sens. Diffuseur grand-angle 14 à 17mm. Analyse matricielle 3D-TTL et pré-éclairs pilotes permettant le dosage auto flash/ambiance. Asservissement sans câble de 4 groupes de flashes SB-600 ou SB-800. Booster pour recyclage rapide. Synchro rapide FP: vitesses 1/250 à 1/8000e...
469€



SPEEDLITE SB-400

Compact, léger, idéal pour les utilisateurs souhaitant un équipement d'entrée de gamme, le nouveau flash SB-400 s'avère parfait pour optimiser les prises de vue au crépuscule... NG 30 (200 ISO), NG 21 (100 ISO) à 35 mm...
149€



KIT FLASH MACRO R1

Kit unique de système flash sans fil, idéal pour des prises de vue macro entièrement automatiques. Inclut 2 flashes asservis SB-R200. Reflex Nikon dotés d'un flash intégré i-TTL. Chaque flash asservi possède un nombre guide de 10 à 100 ISO, et de 14 à 200 ISO. Compatible avec les flashes SB-800 et SB-600.
550€



KIT FLASH MACRO R1C1

Idem Kit flash R1 associé au contrôleur SU-800

Il peut contrôler un nombre quelconque de flashes i-TTL compatibles avec le Système d'éclairage créatif comme le SB-800 ou le SB-600, ou le flash asservi SB-R200 dédié à la macrophotographie.
800€



✓ Filtres

NC/52	41€	NC/62	57€	POLAR C/72	229€
POLAR C/52	129€	NC/67	64€	NC/77	120€
NC/58	42€	NC/72	111€	POLAR C/77	249€

Déclencheurs/ Télécommandes

- ✓ **Télécommande infrarouge ML-3**
300€
- ✓ **Télécommande infrarouge ML-L3**
26€
- ✓ **Télécommande filaire MC-36**
pour D80 (85 cm)
220€
- ✓ **Télécommande filaire MC-DC1** pour D80
40€

Accessoires de visée

- ✓ **Viseur d'angle DR-6** (D70S/D80/D200/F80)
Le viseur d'angle se fixe sur l'oculaire des reflex Nikon. Il offre une image redressée à 90° (via le prisme en toit intégré) : très pratique pour les prises de vues en contre-plongée (ou plongée), ou lorsqu'il est difficile de voir l'image à travers le viseur standard, comme lors de prises de vues en gros plan ou en microphotographie. Il permet de choisir le rapport de reproduction 1:1 ou 2:1.
299€
- ✓ **Viseur d'angle DR-5** (D2Xs/F6/FM3A)
Il fournit une image redressée, orientée vers l'avant pour une visée à angle droit. Un rapport de reproduction de 1:1 ou de 2:1 est sélectionnable.
299€

Accessoires Nikon F6

- ✓ **EN-EL4**
Accumulateur Lithium-ion
179€
- ✓ **MC-30**
Télécommande à distance jusqu'à 80 cm
111€
- ✓ **BL-3**
Couverture de chambre de Batterie
59€
- ✓ **MV-1**
Enregistreur de données (sur carte CF)
339€
- ✓ **MB-40**
Poignée d'alimentation
549€
- ✓ **DK-19**
Ceilleton en caoutchouc
12€
- ✓ **DK-17A**
Ceilleton en caoutchouc
43€
- ✓ **CF-64**
Etui pour F6
Moins de 125€

Bagues Macro

- ✓ **Bague d'inversion BR-2A**
Permet d'installer l'objectif en position inversée.
35€
- ✓ **Bague d'inversion BR-5**
Nécessaire pour utiliser la bague BR-2A avec des objectifs d'un diamètre de 62mm en position inversée.
37€
- ✓ **Soufflet PB-6**
549€
- ✓ **Bague allonge PK-11A**
120€
- ✓ **Reprodia PS-6**
Utilisé avec le soufflet PB-6 et un objectif Nikkor pour reproduire des diapositives.
325€
- ✓ **Bague allonge PK-12**
128€
- ✓ **Bague allonge PK-13**
145€

REFLEX NUMÉRIQUES & ARGENTIQUES

OLYMPUS

PRIX
INDICATIFS
TÉLÉPHONEZ-NOUS

OLYMPUS E-400

10,8 **60 à** **2,5"** **3** **375**
MPixels VITESSE ÉCRAN LCD IMAGES/S. POIDS (g)

Capteur CCD 10,8 Mpixels - Résolution de 3648 x 2736 pixels (en RAW) - Système anti-poussière puissant (SWF) - Vitesse de 60 sec. à 1/4000e + pose B - Visueur optique avec une couverture à 95% avec correction dioptrique intégrée de -3 à +1D - Écran LCD HyperCrystal de 2,5" (215.000 pixels) - Autofocus à 3 points - Mode Prise de vue : Programme Auto - P, S, A et Manuel - 31 modes « Photo » assistés - Sensibilité de 100 à 1600 ISO et Mode ISO Auto - Motorisation : vue par vue, 3 images/sec. jusqu'à 10 vues en séquence en RAW - Livré avec batterie Batterie Li-ion BLS-1 + Chargeur BCS-1 - Logiciels : Olympus Master...

Existe en version :

- ✓ **Kit E-400**
- + Zoom Zuiko 14-42 f3,5-5,6
- + Zoom Zuiko 40-150 f3,5-5,6
- Moins de 1099€



OLYMPUS E-330

7,5 **2 à** **2,5"** **3** **550**
MPixels VITESSE ÉCRAN LCD IMAGES/S. POIDS (g)

Capteur MOS 7,5 Mpixels - Résolution de 3136 x 2352 pixels (en RAW) - Vitesse de 2 sec. à 1/4000e + pose B, synchro flash 1/180e - Visueur optique avec une couverture à 95 %, correcteur dioptrique intégré de -3 à +1 dioptries - Écran LCD 2,5" rétro-éclairé - Autofocus à 3 points - Mode Prise de vue : Auto P, S, A et Manuel, bracketing auto sur 3 vues, correction et mémorisation d'exposition ±5 - 20 modes « Photo » assistés - Sensibilité de 100 à 400 ISO (de 100 à 1600 ISO en manuel) - Motorisation : vue par vue, 3 images/sec. jusqu'à 4 vues en séquence en RAW - Livré avec batterie Li-ion BLM-1 + chargeur BCM-2 - Logiciels : Olympus Master...



Quelques accessoires...

- ✓ Batterie Li-Ion BLM-1 pour E330 69€
- ✓ Batterie Li-Ion BLS-1 pour E400 NC
- ✓ Visueur d'angle VA-1 pour E400/E330 239€
- ✓ Télécommande IR pour E400/E330 29€

Existe en version :

- ✓ **Kit E-330**
- + Zoom Zuiko 14-45 F3,5-5,6 Moins de 999€
- ✓ **Kit E-330 + Zoom Zuiko 14-45 F3,5-5,6**
- + Zoom Zuiko 40-150 F3,5-5,6 Moins de 1199€

Flashes



FL-36
Spécialement développé pour les appareils numériques pour un prix attractif... **239€**



FL-50
Flash électronique haute puissance. Plusieurs modes de réglage, une synchronisation haute vitesse. **540€**



Kit flash annulaire FS-SRF11

Cet ensemble comprend le flash annulaire et le générateur de flash macro. **699€**



✓ EC-14 - Convertisseur de télé-objectif x1,4 **549€**



✓ EX-25 - Adaptateur Macro Agrandissement double **160€**



Kit Flash Double FS-STF22

L'unité de flash double permet une grande variété d'effets d'éclairage pour la macrophotographie, procurant, par exemple, un éclairage idéal pour la copie de documents ou permettant la création d'effets d'ombres marqués. **890€**

E System Zuiko Digital

LES OBJECTIFS STANDARDS



14-54 mm f/2,8 (Zoom standard) **649€**



ED 18-180 mm f/3,5-6,3 (Zoom standard) **529€**



ED 40-150 mm f/4,0-5,6 (Zoom Téléobjectif) **289€**



35 mm f/3,5 (Macro) **249€**

LES OBJECTIFS PRO



11-22 mm f/2,8-3,5 (Zoom Grand-Angle) **890€**



14-54 mm f/2,8-3,5 (Zoom standard) **649€**



ED 50-200 mm f/2,8-3,5 (Zoom Téléobjectif) **1190€**



ED 8 mm f/3,5 (Fisheye) **840€**



ED 50 mm f/2,0 (Macro) **590€**

LES OBJECTIFS TOP PRO



ED 7-14 mm f/4,0 (Zoom Grand-Angle) **1990€**



ED 35-100 mm f/2,0 (Zoom Téléobjectif) **2490€**



ED 90-250 mm f/2,8 (Zoom Téléobjectif) **5990€**



ED 150 mm f/2,0 (Téléobjectif) **2590€**



ED 300 mm f/2,8 (Téléobjectif) **8149€**



PANASONIC LUMIX DMC-L1

7,5 MPXELS
2 à 1/4000e VITESSE
2,5" ÉCRAN LCD
3 IMAGES/S
530 POIDS (g)

Monture 4/3 Olympus - Capteur MOS 7,5 Mpixels - Résolution de 3136 x 2352 pixels (en RAW) - Stabilisateur optique O.I.S - Vitesse de 2 sec. à 1/4000e + pose B, synchro flash 1/180e - Viseur optique avec une couverture à 95 % - Écran LCD 2,5" rétro-éclairé (207.000 pixels) - Autofocus à 3 points - Mode Prise de vue: Auto P, S, A et Manuel, bracketing auto sur 3 vues, correction et mémorisation d'exposition ±2 - Sensibilité de 100 à 1600 ISO - Motorisation: vue par vue, 3 images/sec. jusqu'à 6 vues en séquence en RAW - Livré avec batterie Li-ion (jusqu'à 450 vues) + chargeur - Logiciels: SILKYPIX DEVELOPER STUDIO...

Existe en version :

✓ **LUMIX DMC-L1 + LEICA D VARIO-ELMARIT 14-50 f2,8-3,5 ASPH**

Moins de 1990€

REFLEX NUMÉRIQUES & ARGENTIQUES

SONY

PRIX
INDICATIFS
TÉLÉPHONEZ-NOUS

SONY A100

10 M.PIXELS
30 à **1/4000e** VITESSE
2,5" ÉCRAN LCD
3 IMAGES/SEC.
545 POIDS (M)

Capteur CCD 10 Mpxels avec Stabilisateur Super SteadyShot (décalage CCD) intégré au boîtier - Résolution de 3880 x 2600 pixels en mode RAW - Vitesse de 30 sec. à 1/4000e + pose B - Synchro Flash 1/160e - Viseur optique avec une couverture à 95%, correcteur dioptrique intégré de -3 à +1 dioptre - Écran ACL 2,5" - Autofocus à 9 points - Mode Prise de vue : Programme, PS, PA, A, S, M - 6 modes « Photo » assistés - Sensibilité de 100 à 1600 ISO - Motorisation : vue par vue, 3 images/sec. jusqu'à 19 vues en séquences (JPEG) - Stokage sur CF et MemoryStick Duo Pro - Livré avec batterie Lithium-ion NP-FM55 + chargeur de batterie...

Existe en version :

- ✓ **A100** boîtier nu Moins de 799€
- ✓ **A100K** + Zoom AF DT 18-70 f3,5-5,6 D Moins de 899€
- ✓ **A100W** + Zoom AF DT 18-70 f3,5-5,6 D
+ Zoom AF DT 75-300 f3,5-5,6 D Moins de 1099€
- ✓ **A100H** + Zoom AF DT 18-200 f3,5-6,3 Moins de 1199€

Quelques accessoires...

✓ Batterie
NP-FM55H
73€



✓ DT 11-18mm f4,5-5,6
699€



✓ 100mm f2,8 MACRO
899€



✓ Flash HVL-F56AM
NG 56 pour 100 ISO
399€

✓ Flash HVL-F36AM
NG 36 pour 100 ISO
229€



✓ 50mm f1,4
399€



✓ 50mm f2,8 MACRO
649€





RÉFÉRENCE DES OPTIQUES SIGMA	DISTANCE MINI (en mm.)	DIAMÈTRE FILTRE (en mm.)	COMPATIBILITÉ (Can/Nik/Pent/ Sony/Olym/Sig)	POIDS (en gr.)	PRIX EN EURO (Moins de...)
OBJECTIFS ET ZOOMS DC					
30 mm f/1,4 DC EX HSM MACRO	18,8	55	C/N/P/SO/S	320	540€
10-20 mm f/4-5,6 DC HSM	24	77	C/N/P/SO/S	470	690€
17-70 mm f/2,8-4,5 DC MACRO	20	72	C/N/P/SO/S	455	440€
18-50 mm f/3,5-5,6 DC	25	58	C/N/P/SO/O/S	250	140€
18-50 mm f/2,8 DC EX MACRO	-	-	C/N/P/SO/O/S	-	540€
18-125 mm f/3,5-5,6 DC	50	62	C/N/P/SO/O/S	385	380€
18-200 mm f/3,5-6,3 DC	45	62	C/N/P/SO/S	405	480€
50-150 mm f/2,8 APO EX DC HSM	100	67	C/N/S	770	830€
55-200 mm f/4-5,6 DC	110	55	C/N/P/SO/O/S	310	230€
ZOOMS GRAND PUBLICS					
28-200 mm f/3,5-5,6 COMPACT MACRO DG	48	62	C/N/P/SO/S	400	330€
28-300 mm f/3,5-6,3 MACRO DG*	50	62	C/N/P/SO/S	490	390€
70-300 mm f/4-5,6 APO MACRO SUPER II DG*	150*(95)	58	C/N/P/SO/S	530	300€
70-300 mm f/4-5,6 MACRO SUPER II DG*	150*(95)	58	C/N/P/SO/S	530	200€
135-400 mm f/4,5-5,6 APO ASPHERICAL DG	200-220	77	C/N/P/SO/S	1210	790€
170-500 mm f/5-6,3 APO ASPHERICAL DG	300-320	86	C/N/P/SO/S	1320	990€
OBJECTIFS FOCALES FIXES					
8 mm f/3,5 EX CIRCULAR FISHEYE DG	20	**	C/N/S	320	960€
15 mm f/2,8 EX DIAGONAL FISHEYE DG	15	**	C/N/P/SO/S	330	750€
20 mm f/1,8 EX DG ASPHERICAL RF*	20	82	C/N/P/SO/S	500	590€
24 mm f/1,8 EX DG ASPHERICAL MACRO*	18	77	C/N/P/SO/S	485	490€
28 mm f/1,8 EX DG ASPHERICAL MACRO*	20	77	C/N/P/SO/S	480	390€

**"DG" : pour Canon, Nikon et Sigma

Flashes



EF-500 DG SUPER

Mêmes caractéristiques avec en plus: fonctions flash prédictif, stroboscope, 6 réglages de puissance avec fréquence réglable (synchro hautes vitesses), 8 en mode manuel. TTL sans cordon. Mode esclave. Angle et portée affichés sur écran de contrôle LCD. Pour CANON (E-TTL), MINOLTA (MADI), NIKON (i-TTL), PENTAX, SIGMA 330€

EM-140 DG MACRO

Idéal pour la macrophotographie et les applications médicales et scientifiques, ce flash annulaire bi-tube est compatible avec les systèmes de contrôle automatique TTL les plus récents, dont le i-TTL en version Nikon. NG 14. Pour CANON (E-TTL), NIKON (i-TTL), SIGMA (S-TTL). Minolta ADI et Pentax P-TTL ultérieurement 450€



RÉFÉRENCE DES OPTIQUES SIGMA	DISTANCE MINI (en mm.)	DIAMÈTRE FILTRE (en mm.)	COMPATIBILITÉ (Can/Nik/Pent/ Sony/Sig/Olym)	POIDS (en gr.)	PRIX EN EURO (Moins de...)
ZOOMS GAMME EX « PRO »					
12-24 mm f/4,5-5,6 EX DG HSM*	28	**	C/N/P/SO/S	600	1040 €
17-35 mm f/2,8-4 EX DG HSM*	50	77	C/N/P/SO/S	560	750 €
20-40 mm f/2,8 EX DG ASPHERICAL*	30	82	C/N/P/SO/S	595	590 €
24-60 mm f/2,8 EX DG*	38	77	C/N/P/SO/S	550	570 €
24-70 mm f/2,8 EX DG MACRO*	40	82	C/N/P/SO/S	700	630 €
28-70 mm f/2,8 EX DG	33	67	C/N/P/SO/S	510	450 €
50-500 mm f/4-6,3 APO EX DG RF/HSM*	100-300	86	C/N/P/SO/S	1850	1550 €
70-200 mm f/2,8 APO DG APO EX/HSM*	100	77	C/N/S	1345	1300 €
80-400 mm f/4,5-5,6 EX OS	180	77	C/N/S	1630	1490 €
100-300 mm f/4 APO DG HSM EX*	180	82	C/N/P/SO/S	1480	1490 €
120-300 mm f/2,8 APO DG EX IFH SM*	150-250	105	C/N/S	2600	3590 €
OBJECTIFS MACRO					
50 mm f/2,8 DG EX MACRO*	18,8	55	C/N/P/SO/S	320	399 €
70 mm f/2,8 DG EX MACRO*	25,7	62	C/N/P/SO/S	525	550 €
105 mm f/2,8 DG EX MACRO*	31,3	58	C/N/P/SO/S	450	630 €
150 mm f/2,8 DG EX MACRO HSM*	38	72	C/N/S	895	890 €
180 mm f/3,5 APO DG MACRO EX IF/HSM*	46	72	C/N/P/SO/S	960	1090 €
CONVERTISSEURS					
AF 1,4x APO DG EX*	-	-	C/N/P/SO/S	143	270 €
AF 2x APO DG EX*	-	-	C/N/P/SO/S	234	330 €

**"DG" : pour Canon, Nikon et Sigma

REFLEX NUMÉRIQUES & ARGENTIQUES

TAMRON

PRIX
INDICATIFS
TÉLÉPHONEZ-NOUS



RÉFÉRENCE DES OPTIQUES TAMRON	DISTANCE MINI (en mm.)	DIAMÈTRE FILTRE (en mm.)	COMPATIBILITÉ (Canon/Nikon Pent/Sony/Olym)	POIDS (en gr.)	PRIX EN EURO (Moins de...)
GAMME XR Di II					
SP AF 11-18 mm F/4,5-5,6 Di II Asph	45	62	C/N/SO	398	720€
SP AF 17-50 mm F/2,8 Di II LD Asph	45	62	C/N/SO	450	499€
AF 18-200 mm F/3,5-6,3 XR Di II Macro	45	62	C/N/P/SO	398	530€
AF 55-200 mm F/4,5-5,6 Di II LD Macro	95	52	C/N/SO	398	189€
GAMME SP «PRO»					
SP 24-135 mm f/3,5-5,6 IF AD Asph. Macro	40	72	C/N/P/SO	530	690€
SP 28-75 mm f/2,8 XR Di LD Asph. Macro	33	67	C/N/P/SO	510	499€
SP 14 mm f/2,8 asphérique IF	20	-	C/N/P/SO	675	1780€
SP 90 mm f/2,8 Macro Di 1/1	29	55	C/N/P/SO	403	599€
SP 180 mm f/3,5 Di LD Macro 1/1	47	72	C/N/SO	920	1190€
ZOOMS					
28-200 mm f/3,8-5,6 XR Asph. Di LD Macro	49	62	C/N/P/SO	354	359€
28-300 mm f/3,5-6,3 XR Asph. Di IF Macro	49	62	C/N/P/SO	420	499€
70-300 mm f/4-5,6 LD Macro	95	62	C/N/P/SO	435	299€
SP AF 200-500 mm f/5-6,3 Di LD IF	250	86	C/N/SO	1237	1299€

ACCESSOIRES PHOTO

FILTRES INSTRUMENTS DE MESURE

PRIX INDICATIFS
TÉLÉPHONEZ-NOUS

Hoya



Filtres UV HMC

Diamètre : Ø 46 Ø 49 Ø 52 Ø 55 Ø 58 Ø 62 Ø 67 Ø 72 Ø 77 Ø 82

Filtres UV PRO 1 (monture mince)

Diamètre : Ø 49 Ø 52 Ø 55 Ø 58 Ø 62 Ø 67 Ø 72 Ø 77 Ø 82

Filtres UV HMC (pour noir et blanc)

Jaune, orange, rouge, jaune-vert, vert

Diamètre : Ø 46 Ø 49 Ø 52 Ø 55 Ø 58 Ø 62 Ø 67 Ø 72 Ø 77 Ø 82

Filtres polarisants circulaire HMC

Diamètre : Ø 46 Ø 49 Ø 52 Ø 55 Ø 58 Ø 62 Ø 67 Ø 72 Ø 77 Ø 82

Filtres polarisants circulaire PRO-1 (monture mince)

Diamètre : Ø 49 Ø 52 Ø 55 Ø 58 Ø 62 Ø 67 Ø 72 Ø 77 Ø 82



Aspen

POLARIS 2

Cellule compacte pour mesure incidente et réfléchie. Récepteur photo diode silicium. EV 3 à EV17 (f:2 t:1/2 à f:22 t:1/250 gamme de diaphragme f:1.4 à f:32 par 1/2 valeur gamme de vitesses: 30 sec à 1/8000 sec. 255€

POLARIS DUAL 5

Excellent rapport performances/prix. Mesure la lumière et les éclairs de flash avec ou sans cordon synchro, en lumière incidente ou réfléchie. Grand viseur avec lecture sur 5°. Afficheur LCD rétro-éclairé. 310€



Sekonic

TWINMATE L-208

Cellule compacte pour mesure incidente et réfléchie. Récepteur photo diode silicium. EV 3 à EV17 (f:2 t:1/2 à f:22 t:1/250 Gamme de diaphragme f:1.4 à f:32 par 1/2 valeur - Gamme de vitesses : 30 sec à 1/8000 sec. 144€

FLASHMATE L-308 S

Posemètre/Flashmètre digital ultra compact. Mesure incidente ou réfléchie. Dernière mesure mémorisée. Récepteur photo diode silicium gamme de mesure : lumière ambiante : de EV 0 à EV 19,9 - Flash : f:1.4 à f:90.9 - Sensibilité ISO 3 à 8000 - Gamme de vitesses lumière ambiante : 60sec à 1/8000 sec - Gamme de vitesse au flash: 1sec à 1/500 sec. 325€

L-758DR

Premier posemètre multifonction pouvant être programmé pour aller de pair avec la sensibilité des capteurs des APN. Mémoire interne programmable. 870€



Gossen

DIGIFLASH

Comme le DIGISIX avec en plus la fonction flashmètre 219€

SIXTOMAT FLASH

Posemètre/flashmètre extra plat et léger. Affichage numérique grand format. Mesure étendue incluant la photo de nuit. Cumuls d'éclairs. Précision au 1/10 de diaphragme. 325€

STARLITE

Flashmètre/posemètre multifonction avec prise synchro. Mesure incidente et réfléchie. Tête orientable, Dôme de mesure rétractable. Viseur spot 1°, 5° et 12°. Boîtier étanche. 690€

DIGIPRO F

Flashmètre/Posemètre avec prise synchro et tête multidirectionnelle. Extra plat : 19 mm. 290€

COLORMASTER 3 F

Thermocolorimètre pour lumière continue et flash. Tête orientable. Mesure de 2000 à 40000 K 1170€





9 et 9 bis bd des Filles du Calvaire - 75003 PARIS

MAGASIN ouvert tous les jours du **MARDI** au **SAMEDI**
de 10h à 13h et de 14h à 18h45



NOUVEAU - 5 PLACES PRIVÉES VOUS SONT RÉSERVÉES
Un **PASS** vous sera remis directement au magasin...

- P** **PARKING PRIVÉ** : Passage Saint-Pierre Amelot - 75011 Paris
- M** **MÉTRO** : Filles du Calvaire - St Sébastien Froissart - Oberkampf
- BUS** : N^{os} 20-56-65-96

E-Mail : cpv@lecirque.fr - Site Web : www.lecirque.fr

Ligne principale : 01 40 29 91 91 - Fax : 01 40 29 91 99



**GAGNEZ DU TEMPS,
APPELEZ DIRECTEMENT VOTRE SERVICE :**

PHOTO NUMÉRIQUE/REFLEX

01 40 29 80 52 - 01 40 29 80 54

PHOTO OCCASION

01 40 29 91 93

VIDÉO

01 40 29 91 92