

KODAK



CATALOGUE GÉNÉRAL

des Appareils, Pellicules, Plaques, Papiers et Accessoires



(Ce Catalogue annule tous les précédents)

1^{er} JUILLET

1910

“ KODAK ”

SOCIÉTÉ ANONYME FRANÇAISE AU CAPITAL DE 1.000.000 DE FRANCS

PARIS

5, Avenue de l'Opéra -- 4, Place Vendôme
6, Rue d'Argenteuil

LYON

26, Rue de la République

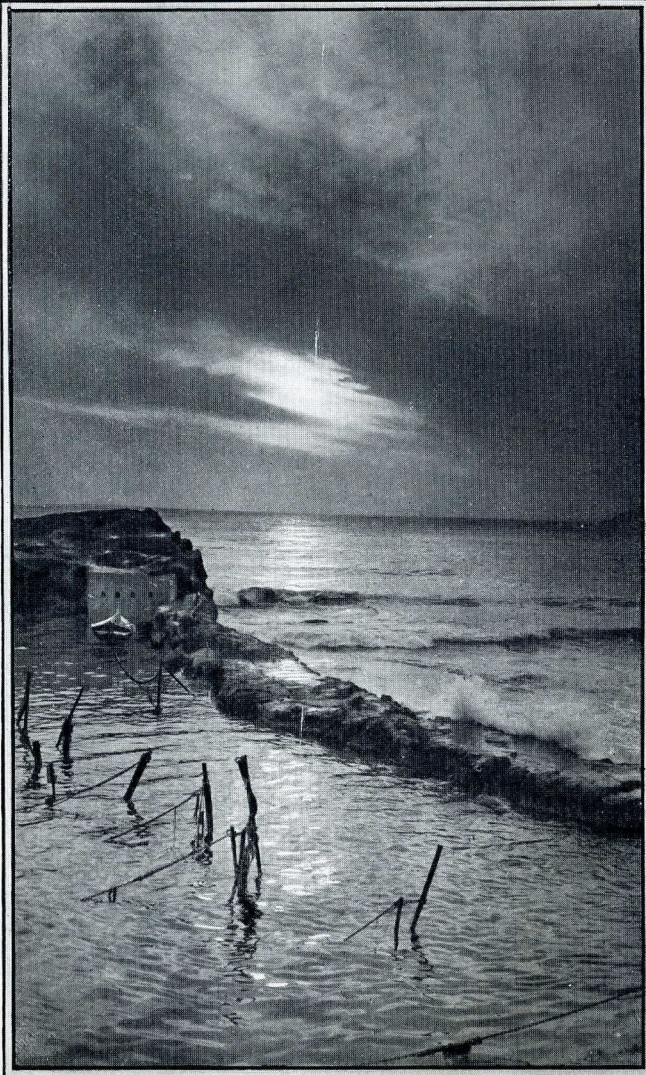
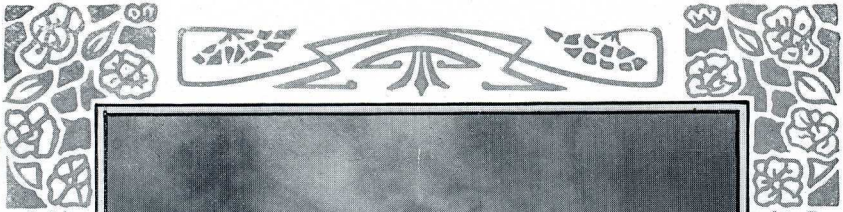
NICE

34, Avenue de la Gare

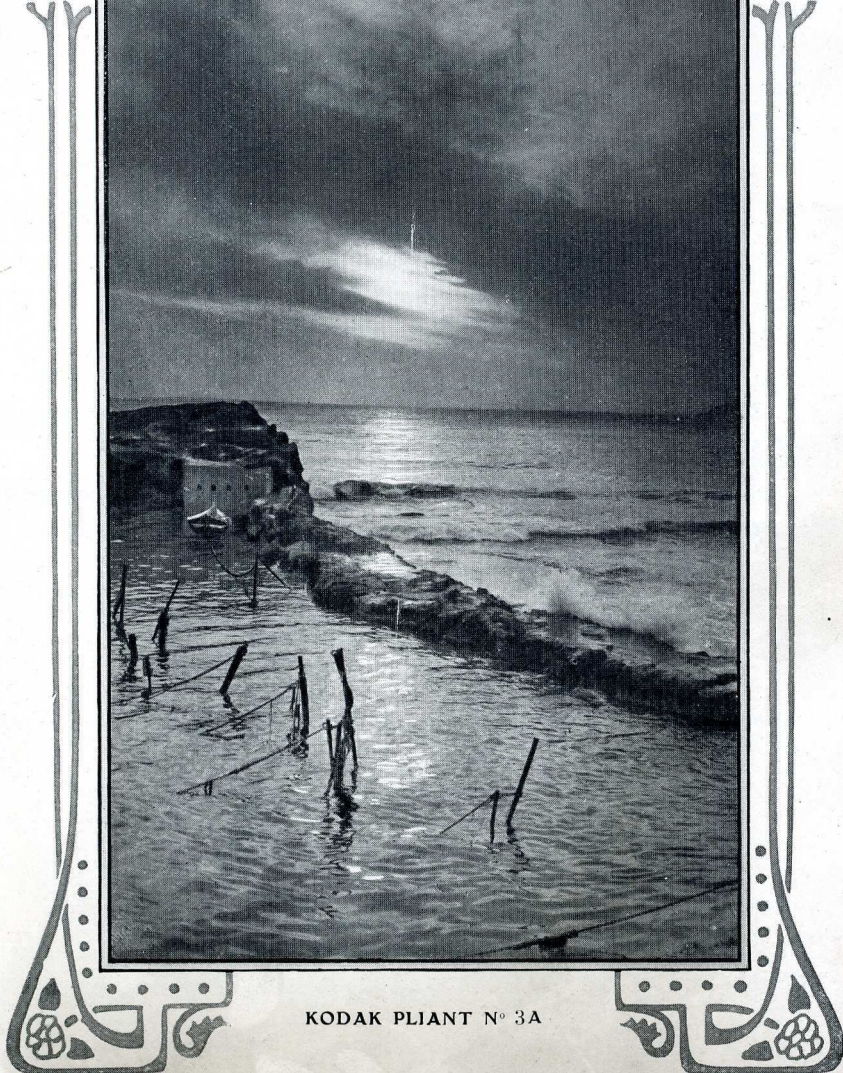
Classification des Appareils

| DÉSIGNATION | PRIX | Format des clichés | Genre d'objectif | Mise au point | Employant |
|--|-------|--------------------|------------------|---------------|--------------|
| KODAKS " BROWNIES " | | | | | |
| | Fr. | cm. | | | |
| Brownie n° 1 | 9 » | 6 × 6 | achro. | fixe | pellicule |
| Brownie n° 2 | 16 » | 6 × 9 | achro. | fixe | pellicule |
| Brownie n° 2A | 23 » | 6½ × 11 | achro. | fixe | pellicule |
| Brownie n° 3 | 31 » | 8 × 10½ | achro. | fixe | pellicule |
| Brownie n° 2 pliant | 33 » | 6 × 9 | achro. | variable | pellicule |
| Brownie n° 2A pliant | 46 » | 6½ × 11 | achro. | variable | pellicule |
| Brownie n° 3 pliant | 58 » | 8 × 10½ | achro. | variable | pellicule |
| Brownie n° 3 pliant | 70 » | 8 × 10½ | rectiligne | variable | pellicule |
| Brownie n° 3A pliant | 70 » | 8 × 14 | achro. | variable | pellicule |
| Brownie n° 3A pliant | 80 » | 8 × 14 | rectiligne | variable | pellicule |
| Brownie stéréoscopique | 75 » | 8 × 14 | achro. | variable | pellicule |
| KODAKS PLIANTS | | | | | |
| Pliant n° 1 | 60 » | 6 × 9 | achro. | fixe | pellicule |
| Pliant n° 1A | 72 » | 6½ × 11 | achro. | fixe | pellicule |
| Pliant n° 1A spécial | 90 » | 6½ × 11 | rectiligne | variable | pellicule |
| Pliant n° 1A Speed (sans objectif) | 220 » | 6½ × 11 | au choix | variable | pellicule |
| Pliant n° 3 | 105 » | 8 × 10½ | rectiligne | variable | pl. et pell. |
| Pliant n° 3 de luxe | 125 » | 8 × 10½ | rectiligne | variable | pl. et pell. |
| Pliant n° 3A | 135 » | 8 × 14 | rectiligne | variable | pl. et pell. |
| Pliant n° 3A de luxe | 150 » | 8 × 14 | rectiligne | variable | pl. et pell. |
| Pliant n° 4 | 135 » | 10 × 12½ | rectiligne | variable | pl. et pell. |
| Pliant n° 4 de luxe | 152 » | 10 × 12½ | rectiligne | variable | pl. et pell. |
| Pliant n° 4A | 220 » | 10½ × 16½ | rectiligne | variable | pl. et pell. |
| Pliant n° 4A Speed (sans objectif) | 295 » | 10½ × 16½ | au choix | variable | pl. et pell. |
| KODAKS FORME BOITE | | | | | |
| Plico n° 2 | 35 » | 9 × 9 | achro. | fixe | pellicule |
| Bull's-Eye n° 2 | 50 » | 9 × 9 | achro. | fixe | pellicule |
| Bull's-Eye n° 3 | 55 » | 8 × 10½ | achro. | fixe | pellicule |
| Kodak Quick-Focus | 82 » | 8 × 14 | achro. | variable | pellicule |
| KODAKS PANORAMIQUES | | | | | |
| Panoramique n° 1 | 75 » | 6½ × 18 | achro. | fixe | pellicule |
| Panoramique n° 4 | 110 » | 9½ × 31 | achro. | fixe | pellicule |
| KODAKS STÉRÉOSCOPIQUES | | | | | |
| Hawk-Eye n° 3 | 150 » | 8 × 17 | rectiligne | variable | pl. et pell. |
| Hawk-Eye n° 4 | 208 » | 8 × 17 | rectiligne | variable | pl. et pell. |

NOTA. — La mention n° 2, employée dans nos catalogues, manuels et brochures, pour distinguer certains de nos appareils (sauf en ce qui concerne les Brownies n° 2 et Brownies n° 2 pliants), indiquent que les Kodaks ou bobines qui portent ce numéro donnent des épreuves du format 9 × 9 cm. De même, la mention n° 3 indique le format 8 × 10½ et le n° 4 se rapporte à la dimension 10 × 12½ cm.



KODAK PLIANT N° 3A



A votre Choix!

LECTEUR, il n'est pas, pour l'instant, question de photographie d'amateur.

Il s'agit tout simplement de savoir s'il vous serait agréable de conserver le souvenir de vos voyages, de vos vacances, de vos sports favoris, de vos amis, de vos parents, de vos enfants. Il s'agit de savoir si ces souvenirs, conçus selon vos goûts, portant toujours le cachet de votre personnalité, ne prendraient pas à vos yeux une valeur inestimable.

Si oui, la réponse est : **KODAK**.

La photographie Kodak mérite votre attention pour les satisfactions qu'elle vous réserve, soit que vous vous borniez à la stricte connaissance de ses principes élémentaires, soit que vous pénétriez plus avant dans l'étude de ses divers procédés afin de les plier à votre volonté. L'un ou l'autre cas a son charme distinct, ses plaisirs particuliers.

La photographie Kodak est inspiratrice et éducatrice. Par la satisfaction qu'elle procure, elle présente toujours un puissant attrait. Seule, elle constitue déjà un passe-temps des plus agréables; mais alliée à d'autres distractions (bicyclette, automobile, tourisme, aérostation, etc.) elle prend alors un charme d'une ampleur incontestable.

Or, tout le monde sans exception, peut goûter cette satisfaction. Aucune étude préalable n'est nécessaire pour cela. Obtenir de beaux résultats est à la portée de tous, sans avoir à posséder aucune connaissance, quelle qu'elle soit, de la photographie.

Le développement des clichés et l'impression des images sont devenus si simples que, du commencement à la fin, un enfant peut tout faire. Toutefois, si ces deux opérations, quoique réduites et faciles, n'ont pour vous aucun attrait, et qu'il vous suffise, pour votre satisfaction, de prendre la vue,

Vous pressez le bouton,

Nous faisons le reste.

Sans ennuis, sans difficultés.

KODAK est synonyme de photographie sans ennuis, sans difficultés. Bien mieux encore, de supériorité, car les résultats sont, en effet, infiniment meilleurs que tous ceux que pouvaient produire les méthodes anciennes et fastidieuses.

Le cabinet noir est aboli. L'invention de la bobine de pellicule Kodak l'avait déjà supprimé pour le chargement et le déchargement des appareils. Aujourd'hui, elle a même rendu possible le développement en plein jour à l'aide de la cuve Kodak.

Tout d'abord, les sceptiques ont nié l'évidence même ; mais il a été facile de leur démontrer que des pellicules développées à une température déterminée, dans un révélateur de force déterminée, et pendant une durée déterminée, donnaient d'une manière uniforme des négatifs d'une qualité bien meilleure que tous les systèmes à tâtonnements du développement en chambre noire. Aussi, dans le monde entier, les amateurs ont-ils maintenant adopté cette méthode.

Cette perfection de développement est aujourd'hui si complètement démontrée qu'un très grand nombre de photographes des plus expérimentés, tant professionnels qu'amateurs, utilisent ce genre de développement automatique, les uns pour la pellicule avec la cuve Kodak, les autres pour les plaques avec la cuve Eastman. (Avec cette dernière, on fait également toutes les opérations en plein jour, sauf en ce qui concerne la mise en place des plaques, laquelle demande quelques secondes de chambre noire.)

Ces faits prouvent donc irréfutablement que le succès de la nouvelle méthode — développement à durée fixe — est dû

Sans ennuis, sans difficultés.

bien plutôt à l'excellence des résultats qu'à la facilité des manipulations.

A cette merveilleuse simplicité de la photographie Kodak, sont venus s'ajouter des perfectionnements sans nombre dans les objectifs, les obturateurs, les dispositifs de mise au point automatique, etc., etc. Toutes ces qualités sont réunies dans les Kodaks, dont certains modèles, d'un volume réduit et d'un poids minime, se placent facilement dans la poche.

Ce même esprit de progrès, de simplicité pratique, se retrouve également dans l'introduction du papier sensible Velox. Ce papier a rendu la lumière du jour aussi inutile pour l'impression des épreuves, que la cuve Kodak a rendu superflu le laboratoire obscur pour le développement des clichés. Sa manipulation est des plus simples. On s'installe commodément devant une table, on charge son châssis, on l'expose à une lampe, on développe, on fixe... et le tout ne demande que quelques secondes.

Dans chaque procédé Kodak, la note dominante est : **SIMPLICITÉ**, d'où il résulte non seulement que les joies de la photographie peuvent être goûtées par tout le monde, mais encore que les résultats obtenus sont infiniment supérieurs.

En résumé, simplicité, commodité, absence totale de complications, sans pour cela rien sacrifier de la qualité, voilà les caractéristiques de la méthode Kodak.

Kodak est synonyme de photographie sans ennuis, sans difficultés.

La Pellicule Kodak "N. C."

DEPUIS plus de 25 ans, nous nous occupons de la fabrication de la pellicule sensible. Cette longue expérience nous a permis d'y apporter de nombreux et continuels perfectionnements. Nos procédés de fabrication, notre matériel ont été l'objet d'incessantes améliorations. Aussi sommes-nous arrivés, de progrès en progrès, à fabriquer un produit parfait.

Une des plus grandes difficultés que nous ayons éprouvées résidait dans l'obtention régulière d'une fabrication uniforme et dans la pureté des matières premières. Pour la vaincre, nous avons dû fabriquer nous-mêmes, dans nos propres usines, tous les produits nécessaires, afin de n'être tributaires d'aucun autre fabricant. Nous croyons pouvoir affirmer que nous sommes les seuls employant des méthodes aussi scrupuleuses. Le coton azotique, par exemple, qui forme la base du support de la pellicule, et l'argent qui entre dans l'émulsion sensible, sont nitrés par nous. Nous allons même plus loin. Nous fabriquons l'acide azotique utilisé pour ces opérations. Et poussant plus loin encore, nous fabriquons l'acide sulfurique avec lequel s'obtient l'acide azotique.

La pellicule Kodak "N. C." reste plane dans tous les bains et aussi une fois sèche. Elle est très orthochromatique.

Enfin, elle atténue en partie les erreurs inévitables commises dans les temps de pose, et qui, lorsqu'elles sont dans des limites raisonnables, n'influent en rien sur le résultat final de l'épreuve.

La plus grande attention doit être apportée lors de l'achat de la pellicule Kodak. Il faut s'assurer que, non seulement la marque "N. C." figure sur chaque boîte, mais aussi que le mot "Kodak" est gravé sur un des disques de la bobine.

Code Télégraphique

EN cas d'urgence, tous les principaux articles de ce catalogue peuvent être commandés de la façon la plus économique à l'aide du code télégraphique Kodak, lequel est applicable aussi bien aux commandes de détail qu'à celles de gros.

Chaque article commandé d'après ce code doit être représenté par cinq chiffres; les trois premiers indiquant l'article désiré, et les deux derniers la quantité demandée. Si la quantité voulue est inférieure au nombre de dix, le chiffre qui la désignera devra être précédé d'un zéro. Par exemple, un ordre pour deux Kodaks Brownies n° 2 à 16 francs chacun, sera représenté dans un télégramme par 00202.

Afin d'éviter une confusion avec tout catalogue ou code télégraphique que nous pourrions publier ultérieurement, les télégrammes composés d'après le présent catalogue devront commencer par le mot "*Miratrix*".

Pour donner un exemple du mode d'emploi de ce code supposons que M. Georges Clairefontaine, demeurant au Grand-Hôtel, à Dieppe, désire nous envoyer la commande suivante, à lui expédier en colis postal, contre remboursement :

- 1 Kodak Pliant n° 3, avec objectif Gœtz, F/6,8;
- 1 Sac en cuir jaune pour Kodak Pliant n° 3;
- 4 Bobines de 12 poses pour Kodak Pliant n° 3;
- 10 Bobines de 6 poses pour Kodak Pliant n° 3;
- 24 Bobines de 4 poses pour Kodak Pliant n° 3;
- 1 Album "Souvenir", 96 épreuves pour Kodak Pliant n° 3;
- 1 Cuve à développer les pellicules Kodak, modèle 9 cm.

Code Télégraphique

Son télégramme devra être rédigé comme suit :



Nous trouverons comme d'habitude le nom de la ville en tête de la dépêche.

Voilà un télégramme qui ne coûtera que 0 fr. 80 cent., qui sera excessivement facile à déchiffrer par nous et qui eût coûté de 3 à 4 francs sans l'emploi du code télégraphique Kodak.

NOTA. — Lorsqu'un sac pour Kodak sera commandé sans qu'il soit fait mention de la couleur, nous enverrons toujours un sac noir; si l'on désire en recevoir un jaune, comme dans l'exemple ci-dessus, le mot jaune devra suivre les chiffres dans le télégramme.

NOTES A SE RAPPELER

EN EMPLOYANT LE CODE TÉLÉGRAPHIQUE KODAK

1° Notre adresse télégraphique est Kodak-Paris, Kodak-Lyon, ou Kodak-Nice.

2° Tous les télégrammes composés d'après ce catalogue doivent commencer par le mot : "*Miratrix*".

Code Télégraphique

3° La commande pour chaque article doit être composée de cinq chiffres, dont les trois premiers représentent l'article, et les derniers la quantité.

4° Quand la quantité voulue de l'article désigné est inférieure à dix, faire précéder d'un zéro le chiffre représentant la quantité. (Voyez l'exemple précédent.)

5° N'oubliez pas d'indiquer vos noms et adresse.

6° Mentionnez si vous désirez que les marchandises vous soient envoyées contre remboursement ou, si vous envoyez un mandat-poste pour la valeur de votre commande, veuillez mentionner le mot "Mandat".

7° Aucune marchandise ne peut être expédiée en gare, en exécution d'un ordre télégraphique, à moins d'être payée d'avance ou envoyée contre remboursement.

TÉLÉPHONE

Nous prions nos clients de bien vouloir toujours nous confirmer par écrit leurs commandes téléphoniques. En aucun cas, aucune marchandise commandée par cette voie ne pourra être délivrée à une personne se disant envoyée par un de nos clients si elle ne nous présente un bon de commande signé par l'acheteur ou par son fondé de pouvoir.

☎
Numéro de Kodak
à PARIS :
266-52



☎
Numéro de Kodak
à LYON :
31-76

Garantie contre les imitations

TOUTES LES ILLUSTRATIONS
contenues dans ce Catalogue sont les reproductions très exactes
DES **APPAREILS KODAK**

LA MARQUE " KODAK "

qui figure sur chacun d'eux est la marque de fabrique des Sociétés Kodak dûment enregistrée selon la loi. Nul n'a le droit de s'en servir pour décrire ou annoncer un appareil ou un produit photographique n'étant pas fabriqué par les Sociétés Kodak.

Par ses illustrations, ce présent catalogue permet à tout amateur de reconnaître les appareils et les produits Kodak et de pouvoir ainsi repousser toutes les imitations qui peuvent lui être offertes.

**TOUS LES APPAREILS
PELLICULES, PLAQUES, PAPIERS & ACCESSOIRES
===== FABRIQUÉS PAR LA C^{ie} KODAK =====**

sont en vente

DANS TOUTES LES BONNES MAISONS DE FOURNITURES
===== PHOTOGRAPHIQUES DU MONDE ENTIER =====

Conditions de Vente

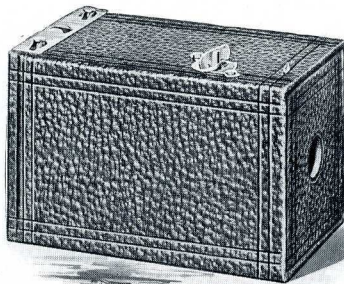
Les prix de ce catalogue sont nets et au comptant. Chaque ordre doit être accompagné d'un mandat-poste pour le montant de la commande majoré du prix de transport. Nous n'accordons d'escompte qu'aux marchands et photographes qui ont régulièrement nos produits en magasin.

Nous expédions toutes les marchandises aux risques et périls du destinataire.

Le Kodak Brownie N° 1

POUR PELLICULES EN BOBINES

C'EST l'appareil vraiment idéal, par sa simplicité, pour enseigner aux enfants l'art de la photographie. D'une manipulation facile, d'un prix très minime, ce petit appareil permet d'aborder tous les genres de sujets et d'en obtenir d'excellentes photographies. De



telles qualités, à un tel prix, ne sont rendues possibles que par la grande facilité de nos procédés de fabrication et par la vente prodigieusement élevée de ces appareils. Conçus sur les mêmes principes que les Kodaks d'un prix supérieur, les Brownies sont construits avec les mêmes soins et examinés avec la même attention. Chaque appareil est recouvert de maroquin noir, les ferrures sont nickelées. Deux lignes qui divergent de l'arrière indiquent la vue qui sera comprise sur le cliché. Toutefois un petit viseur peut y être adapté pour la somme modique de 1 fr. 25.

CARACTÉRISTIQUES

Format des clichés : 6×6 cm. - Contenance : 6 poses. - Volume de l'appareil : 123×80×78 mm. - Poids 240 gr. - Objectif achromatique. - Foyer : 75 mm. Obturateur rotatif, pose et instantané.

GARANTIE
contre

LES IMITATIONS
Assurez-vous
que le nom
N° 1 BROWNIE
figure sur la boîte
intérieure de l'appareil
lorsque l'arrière
est abaissé

Code tél.

PRIX-COURANT

| | | |
|-----|--|------|
| 001 | L'appareil Brownie n° 1 (non chargé) | 9 » |
| 225 | Bobine de pellicule Kodak "N. C." de 6 poses | 0 75 |
| 226 | Boîte de 4 bobines de pellicule de 6 poses | 3 » |
| 301 | Viseur s'adaptant sur le Brownie n° 1 | 1 25 |
| 101 | Sac en toile jaune imperméable | 3 » |
| 302 | Courroie pour porter le sac en bandoulière | 0 75 |
| 607 | Planchette-Support pour le pied | 1 » |
| 632 | Pied métallique spécial | 4 » |

Le Kodak Brownie N° 2

POUR PELLICULES EN BOBINES

CET appareil est une amplification du Brownie n° 1. Il donne des images du format rectangulaire 6×9 cm. De remarquables clichés en ont été obtenus par des enfants. Mais ces mêmes appareils, entre les mains d'amateurs expérimentés, ont produit des travaux de la plus haute qualité.



C'est pour cette raison que le Brownie n° 2 a conquis et conservé une popularité remarquable.

L'appareil est muni d'un obturateur rotatif, de trois diaphragmes et de deux viseurs. Une poignée permet de le porter facilement.

CARACTÉRISTIQUES Format des clichés : 6×9 cm. - Volume de l'appareil : 142×103×82 mm. - Poids : 410 grammes. - Objectif achromatique. - Foyer : 100 mm. - Obturateur rotatif. - Deux viseurs.

| |
|---|
| GARANTIE contre LES IMITATIONS Assurez-vous que le nom N° 2 BROWNIE figure sur la poignée de l'appareil |
|---|

Code tél.

PRIX-COURANT

| | | |
|-----|---|--------|
| 002 | L'appareil Brownie n° 2 (non chargé) | 16 » |
| 227 | Bobine de pellicule Kodak "N.C." de 6 poses | 1 » |
| 228 | Boîte de 4 bobines de pellicule de 6 poses | 4 » |
| 102 | Sac en toile jaune imperméable | 3 » |
| 302 | Courroie pour porter le sac en bandoulière | 0 75 » |
| 308 | Lentille pour portrait. | 2 » |
| 608 | Planchette-Support pour le pied. | 1 » |
| 632 | Pied métallique spécial | 4 » |

Le Kodak Brownie N° 2 A

POUR PELLICULES EN BOBINES

ELÉGANT d'aspect et d'un emploi très pratique, cet appareil compte parmi les plus appréciés de la famille des Brownies.

Le format des clichés (6 1/2 x 11 cm.) se prête aisément à la composition artistique des paysages, et, utilisé dans le sens de la hauteur, convient très bien aux portraits en pied. D'un prix très modique, mais suffisant néanmoins pour produire de très bons résultats, cet instrument se recommande à tous ceux qui désirent un appareil peu coûteux pour faire de la photographie selon la méthode " tout en plein jour ". Le Brownie N° 2 A emploie les mêmes bobines de pellicule que le Kodak pliant N° 1 A.



CARACTÉRISTIQUES Format des clichés : 6 1/2 x 11 cm. - Volume de l'appareil : 155 x 130 x 90 mm. - Poids : 600 grammes. - Objectif achromatique. - Foyer : 125 mm. - Obturateur rotatif, pose et instantané. - Deux viseurs.

GARANTIE
contre
LES IMITATIONS

Assurez-vous
que le nom

N° 2 A BROWNIE

figure sur la poignée
de l'appareil

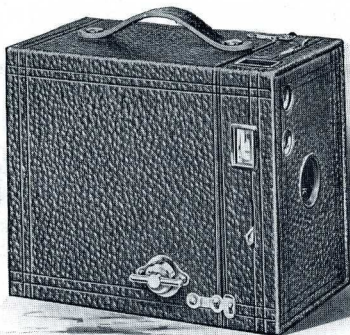
Code tél.

| PRIX-COURANT | |
|---------------------|---|
| 007 | L'appareil Brownie n° 2A (non chargé) 23 » |
| 204 | Bobine de pellicule Kodak "N.C." de 12 poses 2 75 |
| 231 | Bobine de pellicule Kodak "N.C." de 6 poses 1 40 |
| 106 | Sac en toile jaune imperméable 3 50 |
| 107 | Courroie pour porter le sac en bandoulière 0 75 |
| 162 | Lentille pour portrait. 2 » |
| 008 | Planchette-Support pour le pied. 1 » |
| 632 | Pied métallique. 4 » |

Le Kodak Brownie N° 3

POUR PELLICULES EN BOBINES

PRÉSENTANT les mêmes avantages que les Brownies décrits aux pages précédentes, cet appareil est très intéressant, parce qu'il donne des clichés du format $8 \times 10 \frac{1}{2}$, tout en restant d'un prix peu élevé. Il se charge en plein jour de la façon la plus commode et la plus rapide.



L'obturateur est du système rotatif et donne une vitesse d'instantané suffisante pour toutes les scènes de la rue. Il peut faire aussi la pose. Trois diaphragmes y sont ajustés, ainsi que deux viseurs. La poignée dont il est muni permet de le porter commodément à la main. Le Brownie N° 3 emploie les mêmes bobines de pellicule que le Brownie pliant N° 3.

CARACTÉRISTIQUES Format des clichés : $8 \times 10 \frac{1}{2}$ cm. - Volume de l'appareil : $155 \times 130 \times 110$ mm. - Poids : 625 grammes. - Objectif achromatique. - Foyer : 135 mm. - Obturateur rotatif. - Deux pas de vis pour pied. - Deux viseurs.

GARANTIE
contre
LES IMITATIONS

Assurez-vous
que le nom
N° 3 BROWNIE
figure sur la poignée
de l'appareil

Code tél.

723
171
186
257
724
161

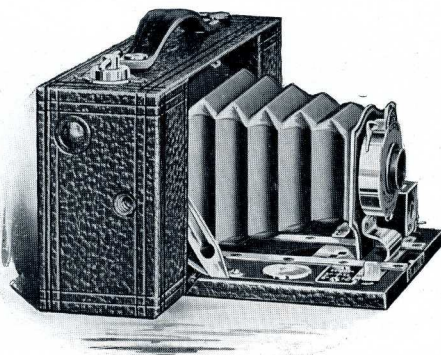
PRIX-COURANT

| | |
|---|------|
| L'appareil Brownie n° 3 (non chargé) | 31 » |
| Bobine de pellicule Kodak "N.C." de 12 poses .. | 3 80 |
| Bobine de pellicule Kodak "N.C." de 6 poses .. | 1 95 |
| Bobine de pellicule Kodak "N.C." de 4 poses .. | 1 30 |
| Sac en toile jaune imperméable | 4 50 |
| Lentille pour portrait. | 2 50 |

Le Kodak Brownie Pliant N° 2

POUR PELLICULES EN BOBINES

CET appareil réunit à la fois les avantages des Kodaks pliants et le bon marché des Brownies. De volume réduit, il peut se mettre très facilement dans la poche. Il est d'une manipulation extrêmement facile,



toute complication de mécanisme ayant été évitée. L'ingéniosité de l'obturateur et la bonne qualité de l'objectif en font un appareil parfaitement adapté à tous les genres de travaux, pour la pose ou l'instantané. Il est entièrement recouvert de maroquin noir et toutes ses ferrures sont nickelées.

CARACTÉRISTIQUES

Format des clichés : 6×9 cm. - Contenance : 6 poses. - Volume de l'appareil : 52×90×175 mm. - Poids : 415 grammes. - Objectif achromatique. Diaphragme à iris. - Foyer 100 mm. - Obturateur automatique, pose, demi-pose ou instantané. - Echelle de mise au point. - Viseur réversible.

GARANTIE
contre
LES IMITATIONS
Assurez-vous
que le nom
N° 2 FOLDING
== BROWNIE ==
figure sur la poignée
de l'appareil

Code tél.

560
227
228
561
160

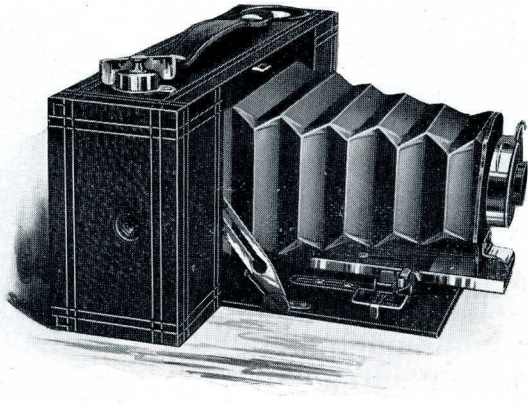
PRIX-COURANT

| | |
|---|------|
| L'appareil Brownie Pliant n° 2 (non chargé)... | 33 » |
| Bobine de pellicule Kodak "N.C." de 6 poses ... | 1 » |
| Boîte de 4 bobines de pellicule de 6 poses... | 4 » |
| Sac en toile jaune imperméable... | 3 50 |
| Lentille pour portrait, ... | 2 » |

Le Kodak Brownie Pliant N° 2 A

POUR PELLICULES EN BOBINES

CET appareil a été construit sur le modèle du Brownie pliant N° 2 et présente la même apparence élégante, le même mécanisme simple et sûr. Il en diffère seulement par le format ($6\frac{1}{2} \times 11$) qui se prête admi-



nablement aux compositions artistiques et convient particulièrement aux panoramas de grande étendue, aux groupes, aux portraits en pied, etc. Le foyer de l'objectif relativement long, en fait un instrument excellent pour le portrait buste, surtout avec adjonction d'une *lentille à portrait* qui, permettant d'opérer à 1 m., donne une image de dimension intéressante.

CARACTÉRISTIQUES

Format des clichés : $6\frac{1}{2} \times 11$ cm. - Contenance : 6 ou 12 poses. - Volume de l'appareil fermé : $90 \times 215 \times 50$ mm. - Poids : 650 grammes. - Objectif achromatique, diaphragme iris. - Foyer : 120 mm. - Obturateur automatique. - Deux pas de vis pour pied. - Echelle de mise au point. - Viseur réversible.

GARANTIE
contre
LES IMITATIONS
Assurez-vous
que le nom
N° 2 A FOLDING
BROWNIE
figure sur la poignée
de l'appareil

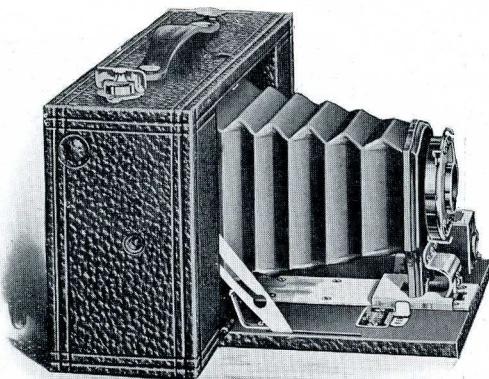
Code tél.

| | | |
|-----|--|------|
| 784 | L'appareil Brownie pliant n° 2A (non chargé) ... | 46 » |
| 204 | Bobine de pellicule Kodak "N.C." de 12 poses... | 2 75 |
| 231 | Bobine de pellicule Kodak "N.C." de 6 poses ... | 1 40 |
| 785 | Sac en toile jaune imperméable... .. | 3 50 |
| 164 | Lentille pour portrait. | 2 » |

Le Kodak Brownie Pliant N° 3

POUR PELLICULES EN BOBINES

CET appa-
reil con-
vient parfaite-
ment aux per-
sonnes qui
désirent un for-
mat intéressant
(8×10 1/2), bien
que l'appareil
soit d'un prix
abordable. La
forme pliante a
permis d'en ré-
duire considéra-



blement le volume et de mettre tout le mécanisme à l'abri des chocs. Il peut indifféremment servir d'appareil à mise au point fixe ou à mise au point variable, étant muni d'une échelle de distances. Il reçoit également une lentille à portraits. L'obturateur donne la pose, la demi-pose et l'instantané. Les diaphragmes sont à iris.

CARACTÉRISTIQUES Format des clichés : 8×10 1/2 cm. - Contenance : 4, 6 ou 12 poses. - Volume de l'appareil : 65×120×215 mm. - Poids : 750 grammes. - Objectif achromatique. - Foyer : 125 mm. - Obturateur automatique. - Deux pas de vis pour pied. - Echelle de mise au point. - Viseurversible.

GARANTIE
contre
LES IMITATIONS
Assurez-vous
que le nom
N° 3 FOLDING
= BROWNIE =
figure sur la poignée
de l'appareil

Code tél.

562
768
171
186
257
563
161

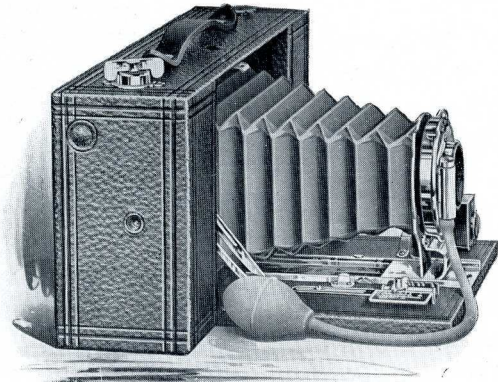
PRIX-COURANT

| | |
|---|------|
| L'appareil Brownie Pliant n° 3 objectif achromatique | 58 » |
| L'appareil Brownie Pliant n° 3, objectif rectilinéaire. | 70 » |
| Bobine de pellicule Kodak "N.C." de 12 poses... | 3 80 |
| Bobine de pellicule Kodak "N.C." de 6 poses... | 1 95 |
| Bobine de pellicule Kodak "N.C." de 4 poses... | 1 30 |
| Sac en toile jaune imperméable.. | 4 » |
| Lentille pour portrait. | 2 50 |

Le Brownie Pliant N° 3 A

POUR PELLICULES EN BOBINES

LE Brownie pliant N° 3A est identique, au format près, au Brownie N° 3 et possède les mêmes perfectionnements: obturateur central automatique, à diaphragmes iris, donnant la pose, la demi-pose et l'instantané, déclenchant au doigt ou à la poire, objectif simple achromatique ou rectilinéaire, viseur réversible, etc. ; il est pourvu d'un ingénieux système de mise au point qui réduit considérablement les dimensions de l'appareil.



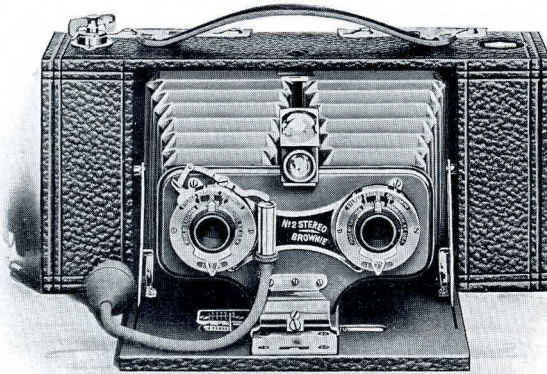
CARACTÉRISTIQUES Format des clichés : 8×14 cm. - Chargement en plein jour avec des bobines de 4, 6 ou 10 poses. - Volume de l'appareil : 65×120×250 mm. - Objectif simple, achromatique ou rectilinéaire. - Foyer : 165 mm. - Diaphragmes à iris. Obturateur automatique. - Deux pas de vis pour pied. - Echelle de mise au point avec arrêt automatique. - Viseur réversible.

GARANTIE
contre
LES IMITATIONS
Assurez-vous
que le nom
N° 3A FOLDING
= BROWNIE =
figure sur la poignée
de l'appareil

| Code tél. | | PRIX-COURANT | |
|-----------|--|--------------|----|
| 740 | L'appareil Brownie Pliant n° 3A (non chargé) avec objectif simple achromatique.. | 70 | » |
| 741 | L'appareil Brownie Pliant n° 3A (non chargé) avec objectif rectilinéaire | 80 | » |
| 221 | Bobine de pellicule Kodak "N.C." de 10 poses... | 3 | 80 |
| 238 | Bobine de pellicule Kodak "N.C." de 6 poses. | 2 | 30 |
| 256 | Bobine de pellicule Kodak "N.C." de 4 poses... | 1 | 55 |
| 742 | Sac en toile jaune imperméable... | 4 | 50 |

Le Kodak Stéréo-Brownie

POUR PELLICULES EN BOBINES



LE Kodak Stéréo-Brownie s'adresse tout spécialement à ceux que la photographie stéréoscopique intéresse et qui ne veulent pas faire la dépense d'un appareil coûteux. Il est construit sur les mêmes principes que les appareils stéréoscopiques plus perfectionnés et comporte un mécanisme très soigné.

CARACTÉRISTIQUES

Clichés stéréoscopiques : 8×14 cm. - Contenance : 4, 6 ou 10 poses. - Volume de l'appareil : 250×65×115 mm. - Poids : 780 grammes. - Objectifs achromatiques. - Diaphragmes à iris. - Foyer : 112 mm. - Obturateur double et automatique. - Deux pas de vis pour pied. - Viseur clair.

GARANTIE
contre
LES IMITATIONS

Assurez-vous
que le nom

N° 2 STÉRÉO
= BROWNIE =

figure sur la poignée
ainsi qu'entre les deux
objectifs de l'appareil

Code tél.

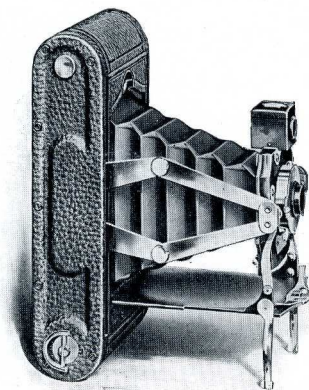
PRIX-COURANT

| | | |
|-----|---|------|
| 565 | L'appareil Stéréo-Brownie (non chargé) | 75 » |
| 172 | Bobine de pell. Kodak "N.C." de 10 poses stéréo. | 4 » |
| 187 | Bobine de pell. Kodak "N.C." de 6 poses stéréo. | 2 35 |
| 258 | Bobine de pell. Kodak "N.C." de 4 poses stéréo. | 1 60 |
| 566 | Sac en toile jaune imperméable | 4 50 |
| 438 | Stéréoscope en noyer pour regarder les épreuves | 2 75 |

Le Kodak Pliant N° 1

POUR PELLICULES EN BOBINES

CE charmant petit appareil est très ingénieusement compris. Son extrême simplicité, son maniement facile, le rendent infiniment pratique. Quand il est refermé, il devient non seulement très peu volumineux, mais encore aucun de ses organes ne reste à découvert; tout son mécanisme se trouve préservé par un petit volet qui se replie automatiquement sur le porte-objectif et sur le soufflet. Ce même volet, lorsqu'on l'abaisse pour opérer, entraîne l'objectif à la place exacte de la mise au point.



Lorsque l'on se sert de cet appareil pour faire de la pose dans le sens vertical, on assure sa stabilité au moyen des deux petits pieds visibles sur l'illustration.

CARACTÉRISTIQUES Format des clichés : 6×9 cm. - Contenance : 6 ou 12 poses. - Volume de l'appareil : 42×90×174 mm. - Poids : 400 grammes. - Objectif achromatique. Diaphragmes à iris. - Foyer : 105 mm. - Obturateur automatique. - Viseur clair et réversible.

GARANTIE
contre
LES IMITATIONS
Assurez-vous
que la marque
EASTMAN
KODAK C°
figure sous
l'obturateur et sur la
planchette d'avant

Code tél.

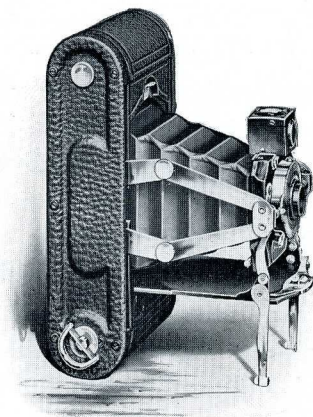
| PRIX-COURANT | |
|--------------|---|
| 017 | L'appareil Kodak Pliant n° 1 (non chargé) 60 » |
| 203 | Bobine de pellicule Kodak "N.C." de 12 poses 2 20 |
| 230 | Bobine de pellicule Kodak "N.C." de 6 poses 1 40 |
| 117 | Sac en cuir noir ou jaune avec serrure et courroie. 7 » |
| 309 | Lentille pour portrait 2 » |
| 609 | Planchette-Support pour le pied 1 » |
| 769 | Support spécial Kodak à double mouvement. 4 » |

Voir page 46 le prix des objectifs "Anastigmats"

Le Kodak Pliant N° 1A

POUR PELLICULES EN BOBINES

CET appareil est absolument conforme au Kodak pliant N° 1, sauf en ce qui concerne son format. Celui-ci, un peu spécial (6 1/2 x 11 cm.), a toujours été en faveur auprès des amateurs, parce que ses proportions de longueur et de largeur contribuent facilement à rendre la composition artistique. Utilisé dans le sens horizontal, les paysages prennent, en effet, un heureux aspect panoramique. Des portraits en pied peuvent être pris lorsque l'appareil est employé dans le sens vertical. Si on les désire en buste, il suffit d'ajuster sur l'objectif une lentille spéciale dite "lentille à portraits" qui permet de se rapprocher davantage du sujet. Le corps de l'appareil est en aluminium, recouvert de maroquin noir de première qualité.



CARACTÉRISTIQUES Format des clichés : 6 1/2 x 11 cm. Contenance : 6 ou 12 poses. - Volume de l'appareil : 45 x 100 x 200 mm. - Poids : 510 grammes. - Objectif achromatique. Foyer : 125 mm. - Obturateur automatique. - Viseur clair et réversible.

GARANTIE
contre
LES IMITATIONS
Assurez-vous
que la marque
EASTMAN
KODAK C^o
figure sous
l'obturateur et sur la
planchette d'avant

Code tél.

PRIX-COURANT

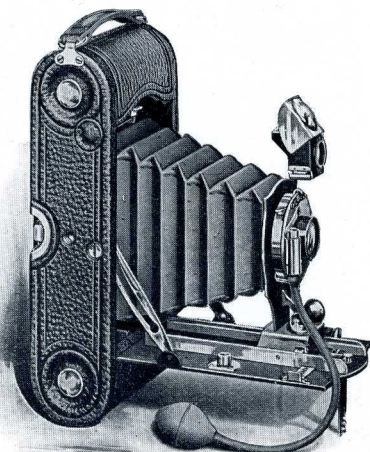
| | | |
|-----|---|------|
| 020 | L'appareil Kodak Pliant n° 1A (non chargé) . . . | 72 » |
| 204 | Bobine de pell. Kodak "N.C." de 12 poses. . . | 2 75 |
| 231 | Bobine de pell. Kodak "N.C." de 6 poses. . . | 1 40 |
| 119 | Sac en cuir noir ou jaune avec serrure et courroie. . . | 7 » |
| 309 | Lentille pour portrait | 2 » |
| 610 | Planchette-Support pour le pied. | 1 » |
| 769 | Support spécial Kodak à double mouvement. . . | 4 » |

Voir page 46 le prix des objectifs "Anastigmats"

Le Kodak Pliant N° 1 A spécial

POUR PELLICULES EN BOBINES

TOUT en étant suffisamment simple pour être manipulé par un débutant, cet appareil possède néanmoins tous les perfectionnements qu'est en droit d'exiger l'amateur le plus expérimenté. D'un volume très restreint, jamais on n'avait pu, jusqu'ici, rassembler autant de qualités dans un aussi petit appareil. La très grande simplicité du type original (pliant N° 1 A ordinaire) a été conservée, mais un objectif rectilinéaire y a été ajouté. L'échelle de mise au point automatique donne la facilité de pouvoir l'employer comme appareil à mise au point fixe ou à mise au point variable.



CARACTÉRISTIQUES

Format des clichés : $6\frac{1}{2} \times 11$ cm. - Contenance : 6 ou 12 poses. - Volume de l'appareil : $205 \times 100 \times 50$ mm. - Poids : 690 grammes. - Objectif rectilinéaire rapide. - Ouverture : F. 8. - Foyer : 125 mm. - Obturateur automatique. Deux pas de vis pour pied. - Viseur clair et reversible.

GARANTIE
contre
LES IMITATIONS

Assurez-vous
que la marque

EASTMAN 
KODAK 

figure sous
l'obturateur et sur la
planchette d'avant

Code tél.

725
204
231
194
309

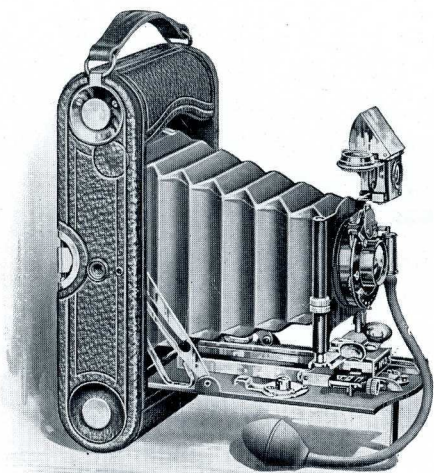
PRIX-COURANT

| | |
|---|------|
| L'appareil Kodak Pliant n° 1 A spécial (non chargé). | 90 » |
| Bobine de pell. Kodak "N.C." de 12 poses. ... | 2 75 |
| Bobine de pell. Kodak "N.C." de 6 poses. ... | 1 40 |
| Sac en cuir noir ou jaune avec serrure et courroie. . | 7 » |
| Lentille pour portrait | 2 50 |

Voir page 46 le prix des objectifs "Anastigmats"

Le Kodak Pliant N° 3

POUR PELLICULES ET PLAQUES



CARACTÉRISTIQUES Format des clichés : $8 \times 10 \frac{1}{2}$ cm. - Contenance : 4, 6 ou 12 poses. - Volume de l'appareil : $42 \times 115 \times 195$ mm. - Poids : 750 grammes. - Objectif rectilinéaire rapide. - Ouverture : F/8. - Foyer : 125 mm. - Obturateur automatique. Deux pas de vis pour pied. - Viseur clair et réversible. - Echelle de mise au point automatique.

Code tél.

PRIX-COURANT

GARANTIE
contre
LES IMITATIONS

Assurez-vous
que la marque

== KODAK ==

figure sur le couvercle
du viseur ainsi que
sur la patte en métal
du devant de l'appareil
fermé.

| | | | |
|-----|---|-----|----|
| 025 | L'appareil Kodak Pliant n° 3 (non chargé) | 105 | » |
| 597 | Kodak Pliant n° 3 avec adaptateur combiné | 110 | » |
| 026 | Kodak Pliant n° 3 avec obt. auto. à vit. variables | 125 | » |
| 010 | Kodak Pliant n° 3 avec obt. auto. et adapt. combiné | 130 | » |
| 206 | Bobine de pell. Kodak "N.C." de 12 poses. | 3 | 80 |
| 233 | Bobine de pell. Kodak "N.C." de 6 poses. | 1 | 95 |
| 251 | Bobine de pell. Kodak "N.C." de 4 poses. | 1 | 30 |
| 125 | Sac en cuir noir ou jaune avec serrure et courroie. | 7 | » |
| 011 | Sac pour l'appareil muni de l'adaptateur combiné | 8 | » |
| 310 | Lentille pour portrait. | 2 | 50 |
| 322 | Adaptateur spécial pour plaques de verre. | 13 | » |
| 459 | Châssis double pour plaques de verre. | 5 | » |

Voir page 46 le prix des objectifs "Anastigmats"

Le Kodak Pliant N° 3

LE Kodak Pliant N° 3 est l'appareil à main par excellence, d'ailleurs infiniment pratique pour les travaux les plus divers, les plus sérieux. Chaque pièce a été minutieusement étudiée, non seulement pour obtenir le maximum de légèreté, mais surtout pour réaliser une rigidité et une précision impeccables. Le format très heureux des clichés a beaucoup contribué à sa vogue, car il se prête à la composition des sujets les plus variés.

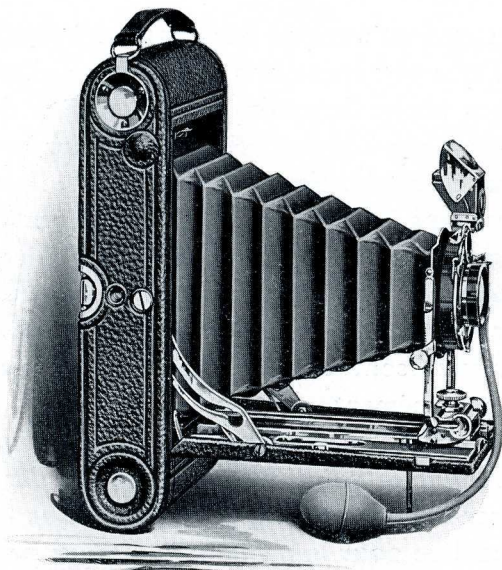
L'appareil est muni d'un objectif rectilinéaire extra-rapide, fin et lumineux, monté sur un nouvel obturateur central donnant la pose, la demi-pose et l'instantané de $1/25^e$ à $1/100^e$ de seconde ; cet obturateur est toujours armé, se déclenche au doigt ou à la poire et présente une remarquable douceur de fonctionnement. Le porte-objectif à double décentrement est parfaitement rigide et stable. Deux écrous permettent de fixer l'appareil sur pied.

Un adapteur indépendant, qui se fixe à l'arrière de l'appareil, permet l'emploi des plaques de verre. Ce même dispositif étant muni d'un verre dépoli, donne la possibilité de faire la mise au point autrement que par l'échelle automatique et de composer le sujet sans l'aide du viseur.

Le corps de l'appareil est en aluminium, recouvert de maroquin noir de toute première qualité. Toutes les ferrures sont soigneusement nickelées.

Le Kodak Pliant N° 3A

POUR PELLICULES ET PLAQUES



CARACTÉRISTIQUES Format des clichés : 8×14 cm. - Contenance : 4, 6 ou 10 poses. - Volume de l'appareil : 50×120×243 mm. - Poids : 1.100 grammes. - Objectif rectilinéaire rapide. - Ouverture : F/8. - Foyer : 168 mm. - Obturateur automatique. - Deux pas de vis pour pied. - Viseur clair et réversible. Echelle de mise au point automatique.

PRIX-COURANT

| | |
|-----------|---|
| Code tél. | |
| 066 | L'appareil Kodak Pliant n° 3A (non chargé)... 135 » |
| 598 | Kodak Pliant n° 3A avec adaptateur combiné... 140 » |
| 067 | Kodak Pliant n° 3A avec obturateur automatique... 150 » |
| 012 | Kodak Pliant n° 3A avec obt. auto. et adapt. comb. 155 » |
| 221 | Bobine de pellicule Kodak "N.C." de 10 poses... 3 80 |
| 238 | Bobine de pellicule Kodak "N.C." de 6 poses... 2 30 |
| 256 | Bobine de pellicule Kodak "N.C." de 4 poses... 1 55 |
| 128 | Sac en cuir noir ou jaune avec serrure et courroie... 9 » |
| 013 | Sac pour l'appareil muni de l'adapt. combiné... 10 » |
| 158 | Lentille pour portrait... 2 50 |
| 358 | Adaptateur spécial pour plaques de verre... 14 » |
| 469 | Châssis double pour plaques de verre... 6 » |

Voir page 46 le prix des objectifs "Anastigmats"

GARANTIE
contre
LES IMITATIONS

Assurez-vous
que la marque

== KODAK ==

figure sur le couvercle
du viseur ainsi que
sur la patte en métal
du devant
de l'appareil fermé

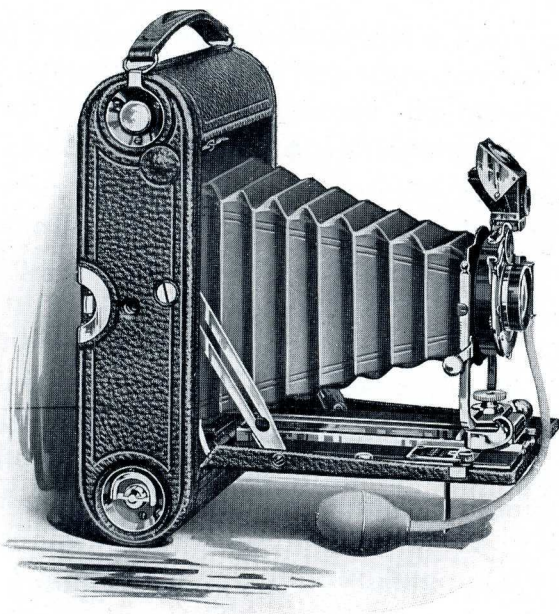
Le Kodak Pliant N° 3 A

CET instrument a acquis une popularité prodigieuse. Très léger, très peu encombrant, il peut se glisser commodément dans une poche de pardessus. Le format des clichés est original et artistique à la fois. Il se rapproche sensiblement de celui de la carte postale. Employé en hauteur, il permet d'avoir des premiers plans importants. Utilisé en largeur, il donne aux vues un aspect panoramique très heureux. L'objectif est parfaitement rectiligne et monté sur un nouvel obturateur automatique à vitesses variables se déclenchant au doigt ou à la poire. Les diaphragmes sont du système à iris. Une lentille qui s'adapte instantanément sur l'objectif permet de faire des portraits en buste d'assez grandes dimensions. Sans cette lentille, le format se prête très bien à faire des portraits en pied. Le décentrement de l'objectif s'opère dans les deux sens. Il est à crémaillère pour la hauteur, à glissière pour la largeur. Le Kodak pliant N° 3 A peut également employer des plaques de verre 8×14. Il suffit de remplacer le dos de l'appareil par un adaptateur qui reçoit des châssis doubles et un cadre à verre dépoli pour la mise au point.

En résumé, bien que suffisamment simple pour pouvoir être manipulé par n'importe quel débutant, cet appareil est établi en vue d'être utilisé pour les travaux les plus sérieux et par les amateurs les plus expérimentés.

Le Kodak Pliant N° 4

POUR PELLICULES ET PLAQUES



CARACTÉRISTIQUES Format des clichés : $10 \times 12 \frac{1}{2}$ cm. sur pellicule
ou 9×12 cm. sur plaques. - Contenance : 4, 6
ou 12 poses. - Volume de l'appareil : $57 \times 142 \times 227$ mm. - Poids : 1.250 gr. -
Objectif rectilinéaire rapide. - Ouverture : F/8. - Foyer : 162 mm. - Obturateur automatique. - Deux pas de vis pour pied. - Viseur clair et réversible. -
Echelle de mise au point automatique.

GARANTIE
contre
LES IMITATIONS

Assurez-vous
que la marque

== KODAK ==
figure sur le couvercle
du viseur ainsi que
sur la patte en métal
du devant
de l'appareil fermé

Code tél.

PRIX-COURANT

| | | | |
|-----|---|-----|----|
| 030 | L'appareil Kodak Pliant n° 4 (non chargé) | 135 | » |
| 033 | Kodak pliant n° 4 avec obtur. automatique | 152 | » |
| 173 | Bobine de pellicule Kodak "N.C." de 12 poses | 4 | 85 |
| 188 | Bobine de pellicule Kodak "N.C." de 6 poses | 2 | 45 |
| 259 | Bobine de pellicule Kodak "N.C." de 4 poses | 1 | 65 |
| 131 | Sac en cuir noir ou jaune avec serrure et courroie. | 12 | » |
| 163 | Lentille pour portrait. | 2 | 50 |
| 323 | Adaptateur spécial pour plaques de verre | 15 | » |
| 324 | Châssis double pour plaques de verre | 7 | » |

Voir page 46 le prix des objectifs "Anastigmats"

Le Kodak Pliant N° 4

CET appareil a rencontré dès son apparition le succès le plus flatteur, parce qu'il satisfaisait beaucoup d'amateurs désireux d'avoir un appareil donnant deux formats : le $10 \times 12 \frac{1}{2}$, si pratique, et le 9×12 , si populaire.

Il remplit en effet ces deux conditions : le $10 \times 12 \frac{1}{2}$ s'obtient sur pellicules, et le 9×12 sur plaques. En tous points semblable aux Kodaks pliants n°s 3 et 3A, il possède la même simplicité, la même élégance, la même perfection.

L'objectif, soigneusement choisi, très rapide, donne une image nette jusqu'aux bords du cliché.

L'obturateur, automatique et à vitesses variables, possède toutes les qualités exigées par un instrument de cette perfection. Le décentrement s'opère dans le sens vertical et dans le sens horizontal au moyen d'une glissière ou d'une crémaillère.

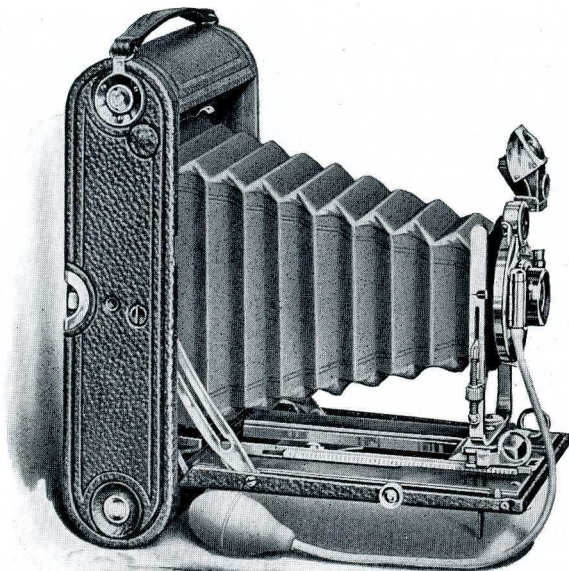
Pour l'obtention du format 9×12 , on dispose à l'arrière de l'appareil un adaptateur spécial et indépendant qui reçoit des châssis à plaques de cette dimension. Cet adaptateur permet également la mise au point de l'image sur le verre dépoli.

L'addition d'une lentille à portraits donne la facilité de se rapprocher très près des objets à photographier et de les obtenir d'assez grandes dimensions.

Le corps de cet appareil est en aluminium, recouvert de maroquin noir. Toutes les ferrures sont nickelées. Le volume de l'appareil replié est si réduit qu'il peut être facilement mis dans une poche de pardessus. Une poignée permet de le porter à la main.

Le Kodak Pliant N° 4A

POUR PELLICULES ET PLAQUES



CARACTÉRISTIQUES Format des clichés : $10\frac{1}{2} \times 16\frac{1}{2}$ cm. Contenance : 4 ou 6 poses. - Volume de l'appareil : $67 \times 162 \times 270$ mm. - Poids : 1.850 grammes. - Objectif rectilinéaire rapide. - Ouverture : F/8. - Foyer : 200 mm. - Nouvel obturateur automatique. - Vitesses variables. - Crémaillère pour mise au point. - Deux pas de vis pour pied. - Viseur clair etversible.

GARANTIE
contre
LES IMITATIONS
Assurez-vous
que la marque
KODAK
figure sur le couvercle
du viseur ainsi que
sur la patte en métal
du devant
de l'appareil fermé

Code tél.

PRIX-COURANT

| | | |
|-----|---|-------|
| 087 | L'appareil Kodak pliant n° 4A (non chargé) .. | 220 » |
| 189 | Bobine de pellicule Kodak "N.C." de 6 poses .. | 3 75 |
| 190 | Bobine de pellicule Kodak "N.C." de 4 poses .. | 2 75 |
| 612 | Sac en cuir noir ou jaune avec serrure et courroie .. | 15 » |
| 682 | Lentille pour portrait. | 2 50 |
| 613 | Adaptateur spécial pour plaques de verre .. | 20 » |
| 633 | Châssis double pour plaques de verre .. | 8 » |

Voir page 46 le prix des objectifs "Anastigmats"

Le Kodak Pliant N° 4 A

DONNER à l'amateur la facilité de pouvoir faire des photographies de grand format sans avoir à s'encombrer d'un grand appareil, voilà quel a été le but du Kodak pliant N° 4 A.

Cet instrument n'est pas, en effet, beaucoup plus volumineux que les Kodaks pliants ordinaires. Comme eux aussi, il est sans complications et, de ce fait, extrêmement facile à manipuler. Il remplit néanmoins toutes les conditions pour satisfaire les exigences des amateurs expérimentés qui, soit par goût, soit par nécessité, sont obligés d'avoir recours à des clichés de grand format.

L'objectif, de toute première qualité, permet d'aborder tous les genres de travaux : paysages, portraits, intérieurs, monuments, etc.

Le soufflet est suffisamment long pour assurer un grand tirage et sa stabilité est assurée par un porte-objectif entièrement métallique et soigneusement renforcé.

Par l'adjonction d'une lentille à portraits, cet appareil permet d'opérer à une distance très rapprochée du sujet (80 cm.) et d'obtenir ainsi, à des dimensions très grandes, la reproduction de menus objets.

Un adaptateur spécial, qui se place à l'arrière, permet l'emploi de plaques de verre, et l'examen de l'image sur le verre dépoli.

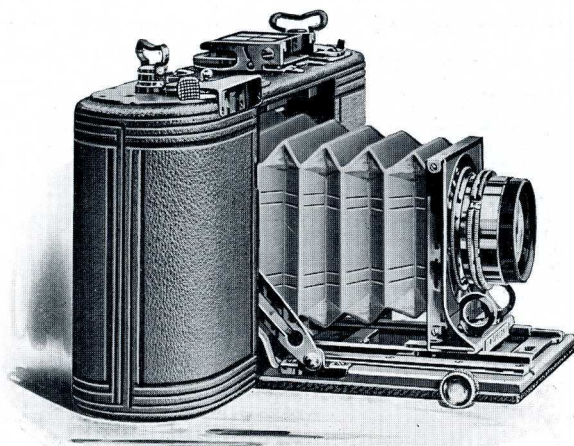
Le corps de l'appareil est en aluminium, recouvert de maroquin noir de toute première qualité.

Toutes les ferrures sont soigneusement nickelées.

Le Speed Kodak N° 1 A

POUR PELLICULES EN BOBINES

OBTURATEUR DE PLAQUE A 1/1000° DE SECONDE



CARACTÉRISTIQUES

Format des clichés : $6\frac{1}{2} \times 11$. - Chargement avec bobines de 6 ou 12 poses. - Volume de l'appareil fermé : $25 \times 11 \times 5$ cm. - Poids : 1.600 grammes. - Objectif anastigmat au choix de l'acheteur. - Foyer voisin de 120 mm. - Echelle de mise au point. - Viseur clair à hauteur de l'œil avec miroir-réfecteur pour visée à hauteur de la poitrine. - Pas de vis pour pied.

Code tél.

PRIX-COURANT

GARANTIE
contre
LES IMITATIONS

Assurez-vous
que la marque

KODAK

figure
sur le porte-objectif
et sur la plaque
gravée à côté de la clé.

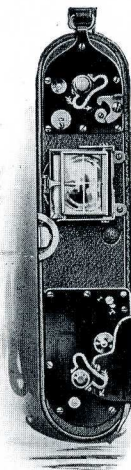
| | | |
|-----|--|-------|
| 743 | Le Speed Kodak 1 A, sans objectif... .. | 220 » |
| 744 | Le Speed Kodak 1 A, avec anastigmat <i>Istigmat</i> Beck F/5,8, F = 120 mm. | 290 » |
| 745 | Le Speed Kodak 1 A avec anastigmat <i>Zeiss Tessar</i> F/6,3, F = 136 mm. | 350 » |
| 746 | Le Speed Kodak 1 A avec anastigmat <i>Goerz Dagor</i> F/6,8, F = 120 mm. | 356 » |
| 204 | Bobine de Pellicule Kodak "N. C." 12 poses. | 2 75 |
| 231 | Bobine de Pellicule Kodak "N. C." 6 poses. | 1 40 |
| 747 | Sac en cuir jaune ou noir. | 12 » |

Le Speed Kodak N° 1 A

CET appareil est le seul qui réunisse sous un petit volume les avantages des chambres à pellicules et les qualités précieuses de l'obturateur de plaque : rendement élevé, grandes vitesses d'obturation indispensables pour la photographie des sujets animés d'un mouvement rapide : automobiles, chevaux, sujets sportifs en général. En outre, le Speed Kodak est un appareil excellent pour tous les travaux courants de photographie instantanée ou posée et, en raison de son faible volume, représente un des types les plus parfaits de l'appareil à main.

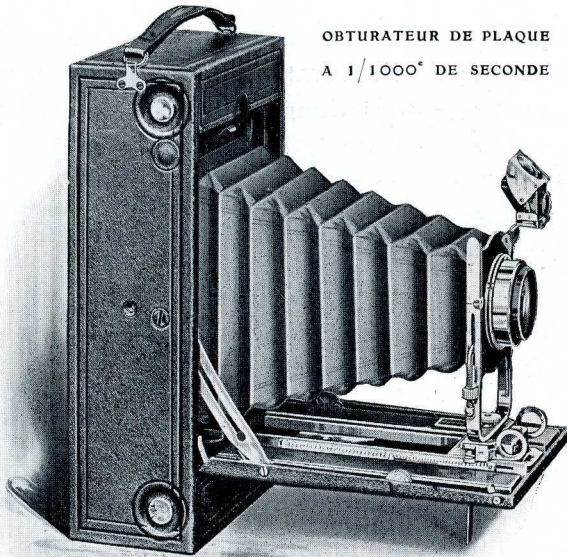
Le Speed 1 A possède l'apparence élégante des Kodaks pliants malgré l'extrême robustesse de ses pièces. L'obturateur est constitué par rideau d'étoffe imperméable ; il est pourvu de quatre fentes à bords métalliques, dont la largeur (comprise entre 3 et 38 millimètres) est invariable, ce qui évite tout réglage défectueux. Un rideau supplémentaire masque la surface sensible soit pendant l'armement, soit lorsqu'on veut changer la vitesse d'obturation en passant d'une fente à une autre. L'exposition peut varier de $1/5^e$ à $1/1000^e$ de seconde suivant la largeur de la fente et le degré de tension du ressort moteur. On peut également faire la pose. Un cadran gravé, monté sur le corps de l'appareil, indique par une lecture rapide la valeur de l'exposition en fractions de secondes, suivant la largeur de la fente employée et la tension du ressort.

Un viseur clair de grande dimension permet d'opérer à hauteur de l'œil et donne une image très brillante du sujet à photographier.



Le Speed Kodak N° 4 A

POUR PELLICULES ET PLAQUES



OBTURATEUR DE PLAQUE
A 1/1000° DE SECONDE

CARACTÉRISTIQUES

Format des clichés : $10\frac{1}{2} \times 16\frac{1}{2}$ cm. - Chargement avec bobines de 4 ou 6 poses. - Volume de l'appareil fermé : $165 \times 295 \times 85$ mm. - Poids : 2.800 grammes. - Crémaillère de mise au point. - Deux écrous pour pied. - Deux viseurs clairs dont un pour opérer à hauteur de l'œil. - Objectif au choix de l'acheteur.

Code tél.

PRIX-COURANT

GARANTIE
contre
LES IMITATIONS

Assurez-vous
que la marque

— KODAK —

figure sur le chariot,
en dessous de l'objectif
ainsi que sur la
plaquette métallique
formant support.

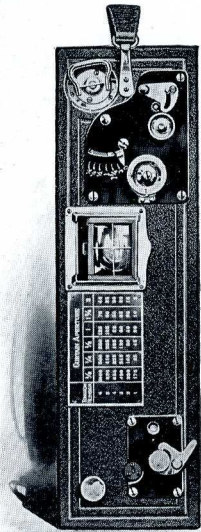
| | | |
|-----|--|-------|
| 748 | Le Speed Kodak n° 4 A, avec obturateur de plaques mais sans objectif. | 295 » |
| 749 | Le même, avec objectif Goerz Dagor n° 2 F/6,8, série III, F = 180 mm. | 484 » |
| 750 | Le même, avec objectif Zeiss Tessar F/6,3, sé- rie II b, F = 180 mm. | 470 » |
| 751 | Le même, avec objectif Beck Isostigmat F/5,8, série II, F = 210 mm. | 425 » |
| 752 | Adaptateur pour plaques $11 \times 16\frac{1}{2}$ | 33 » |
| 753 | Châssis double pour plaques $11 \times 16\frac{1}{2}$ | 7 50 |
| 754 | Sac en cuir avec longue courroie | 18 50 |
| 189 | Bobine de pellicules de 6 poses. | 3 75 |
| 190 | Bobine de pellicules de 4 poses. | 2 75 |

Le Speed Kodak N° 4 A

LE Speed Kodak N° 4 A est un des rares appareils à pellicules munis de l'obturateur de plaque et c'est le seul, dans cette catégorie, qui donne un format aussi important : $10\frac{1}{2} \times 16\frac{1}{2}$. Il est construit d'après le type "Folding" comme tous les Kodaks pliants, mais en diffère essentiellement par la forme spéciale de l'obturateur. Celui-ci est constitué par un rideau d'étoffe imperméable passant directement devant la surface sensible. En modifiant simultanément la largeur de la fente et la tension du ressort moteur, on peut obtenir des expositions variables de $1/5$ à $1/1000^e$ de seconde, dont la valeur se lit immédiatement sur un cadran gravé, fixé sur le côté de l'appareil.

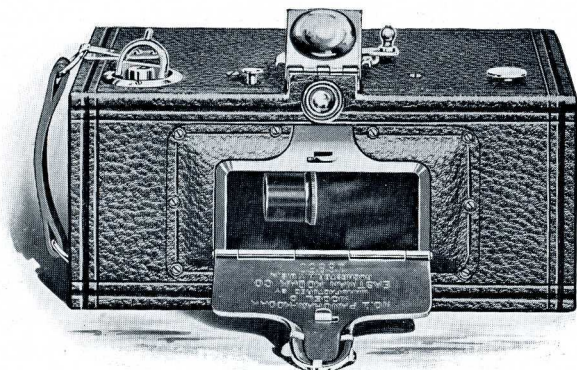
On connaît d'ailleurs les qualités précieuses de l'obturateur de plaque. C'est le seul qui convienne pour la photographie des mobiles animés de mouvements rapides : chevaux, yachts, automobiles, bicyclettes, etc., avec lesquels l'instantané très rapide entre $1/500^e$ et $1/1000^e$ de seconde s'impose presque toujours. En outre ce type d'obturateur, laissant passer la totalité de la lumière reçue par l'objectif, est très supérieur, comme *rendement*, à l'obturateur d'objectif.

Le Speed Kodak peut être livré sans la partie optique, mais il est indispensable de prendre une ouverture voisine de $F/6$ pour obtenir des clichés suffisamment exposés.



Les Kodaks Panoramiques

POUR PELLICULES EN BOBINES



KODAK PANORAMIQUE No 1

CARACTÉRISTIQUES Format des clichés : $6\frac{1}{2} \times 18$ cm. - Contenance : 3 ou 6 poses. - Volume de l'appareil : $84 \times 108 \times 185$ mm. - Poids : 730 grammes. - Objectif spécialement combiné pour long foyer. - Obturateur à mouvement circulaire. - Viseur clair. Pas de vis pour pied. - Emploie les bobines du Kodak pliant N° 1.

KODAK PANORAMIQUE No 4

CARACTÉRISTIQUES Format des clichés : $9\frac{1}{2} \times 31$ cm. - Contenance : 2 ou 5 poses. - Volume de l'appareil : $120 \times 140 \times 255$ mm. - Poids : 1.350 grammes. - Objectif spécialement combiné pour long foyer. - Obturateur à mouvement circulaire. - Viseur clair. Pas de vis pour pied. - Emploie les bobines du Kodak Bull's-Eye N° 4.

GARANTIE
contre
LES IMITATIONS
Assurez-vous
que la marque

KODAK

figure sur le viseur et
Panoramic Kodak
sur la porte abaissée
de l'appareil

Code tél.

PRIX-COURANT

| | | |
|-----|---|-------|
| 048 | L'appareil Kodak Panoramic n° 1 (non chargé)... | 75 » |
| 203 | Bobine de pellicule Kodak "N.C." de 6 poses ... | 2 20 |
| 230 | Bobine de pellicule Kodak "N.C." de 3 poses ... | 1 10 |
| 148 | Sac en cuir noir ou jaune | 12 » |
| 050 | L'appareil Kodak Panoramic n° 4 (non chargé)... | 110 » |
| 208 | Bobine de pellicule Kodak "N.C." de 4 poses ... | 4 » |
| 235 | Bobine de pellicule Kodak "N.C." de 2 poses ... | 2 45 |
| 149 | Sac en cuir noir ou jaune | 16 » |

Voir page 46 le prix des objectifs "Anastigmats"

Les Kodaks Panoramiques

LES Kodaks Panoramiques ont ouvert aux amateurs un nouveau champ d'opérations du plus haut intérêt. Comme leur nom l'indique, ils sont destinés à la photographie de grandes étendues : paysages, montagnes, bords de la mer, etc.

Les vues sont prises sous un angle de 112 degrés pour le n° 1 et de 142 degrés pour le n° 4. La possibilité d'avoir un angle aussi étendu est due à un mouvement circulaire donné à l'objectif au moment de l'exposition, par un obturateur spécial. Un mécanisme lui assure, à ce moment-là, une vitesse très uniforme, pour qu'il donne une parfaite régularité d'éclairage sur toute l'étendue du cliché.

L'appareil possède un viseur qui n'est là que pour montrer l'emplacement occupé par le ciel ou par les premiers plans, la véritable étendue de l'image étant indiquée par deux lignes gravées sur le maroquin et divergeant de l'arrière de l'appareil.

En outre de leur emploi pour les vues horizontales, les Kodaks panoramiques peuvent très bien s'utiliser dans le sens vertical.

Des vues, prises ainsi, telles que chutes d'eau, cimes de montagnes, etc., présentent une très grande originalité. Des groupes importants peuvent être aussi pris en largeur, mais toutefois, en plaçant les personnages en demi-cercle de façon que chacune d'elles soit à la même distance de l'objectif.

Les Kodaks Panoramiques sont de construction simple, mais très robuste. Ils se chargent en plein jour et sont d'un maniement très facile.

Le Kodak Bull's-Eye N° 2

POUR PELLICULES EN BOBINES

B IEN que cet appareil soit un des tout premiers fabriqués de la série "forme boîte", bien que sa création remonte déjà à de longues années, jamais sa popularité n'a été un instant amoindrie. Par sa simplicité, par sa précision, il a toujours conquis la faveur des amateurs. Il est du type des appareils dits à foyer fixe, c'est-à-dire qu'il est toujours au point à partir d'une certaine distance. Sa simplicité de manœuvre est extrême : pousser un bouton, tourner une clé sont les deux seuls mouvements à exécuter ; aussi, mis entre les mains des plus inexpérimentés, peut-il donner les meilleurs résultats. De construction très solide, c'est le "toujours prêt" par excellence : rien n'est à ouvrir avant d'opérer.



CARACTÉRISTIQUES Format des clichés : 9×9 cm. - Contenance : 4, 6 ou 12 poses. - Volume de l'appareil : 115×120×150 mm. - Poids : 700 grammes. - Objectif achromatique. Foyer : 112 mm. - Obturateur rotatif. - Trois diaphragmes. - Pas de vis pour pied. - Viseur clair.

GARANTIE
contre
LES IMITATIONS
Assurez-vous
que le nom
BULL'S-EYE
= N° 2 KODAK =
figure sur la poignée
de l'appareil

Cede tél.

PRIX-COURANT

| | | |
|-----|---|------|
| 003 | L'appareil Kodak Bull's-Eye n° 2 (non chargé) ... | 50 » |
| 205 | Bobine de pellicule Kodak "N.C." de 12 poses... | 3 25 |
| 232 | Bobine de pellicule Kodak "N.C." de 6 poses... | 1 65 |
| 250 | Bobine de pellicule Kodak "N.C." de 4 poses... | 1 10 |
| 103 | Sac en cuir noir ou jaune avec serrure. ... | 12 » |
| 311 | Lentille pour portrait ... | 2 50 |

Le Kodak Bull's-Eye N° 3

POUR PELLICULES EN BOBINES

CET appareil est en tous points semblable au Bull's-Eye N° 2 ; seul le format diffère. Il donne des épreuves rectangulaires 8×10 1/2 cm. au lieu d'un cliché carré. L'objectif étant à foyer fixe, par conséquent toujours au point, l'obturateur étant toujours armé, par conséquent toujours prêt, les manipulations sont réduites à leur plus simple expression.



Quoique de forme boîte, il est peu volumineux si l'on considère le format des clichés que l'on en obtient. Construit très solidement, toujours bien vérifié, il peut servir aux travaux les plus divers et les plus sérieux.

CARACTÉRISTIQUES

Format des clichés : 8×10 1/2 cm. - Contenance : 4, 6 ou 12 poses. - Volume de l'appareil : 165×112×140 mm. - Poids : 750 grammes. - Objectif achromatique. - Foyer : 125 mm. - Obturateur rotatif. - Deux pas de vis pour pied. - Deux viseurs clairs.

GARANTIE
contre
LES IMITATIONS
Assurez-vous
que le nom
BULL'S-EYE =
= N° 3 KODAK
figure sur la poignée
de l'appareil

Code tél.

716
171
186
257
717
718

PRIX-COURANT

| | |
|---|------|
| L'appareil Kodak Bull's-Eye n° 3 (non chargé) ... | 55 » |
| Bobine de pellicule Kodak "N.C." de 12 poses ... | 3 80 |
| Bobine de pellicule Kodak "N.C." de 6 poses ... | 1 95 |
| Bobine de pellicule Kodak "N.C." de 4 poses ... | 1 30 |
| Sac en cuir noir ou jaune avec serrure. ... | 13 » |
| Lentille pour portrait ... | 2 50 |

Le Kodak Plico

POUR PELLICULES EN BOBINES

CET appareil est également du type à "foyer fixe". De même forme que le Bull's-Eye N° 2, il a été fabriqué en vue de satisfaire certains amateurs qui désirent un appareil de ce genre, mais à un prix plus réduit. Très simple à manipuler, il convient à beaucoup de débutants. L'objectif est achromatique et donne de bons clichés. L'obturateur fait la pose et l'instantané. L'adaptation d'une lentille à portraits permet d'opérer très près du sujet et de l'obtenir dans de grandes proportions. Son chargement et son déchargement se font en plein jour et très rapidement. L'appareil est entièrement recouvert de maroquin noir.



CARACTÉRISTIQUES Format des clichés : 9x9 cm. - Contenance : 4, 6 ou 12 poses. - Volume de l'appareil : 115x120x150 mm. - Poids : 600 grammes. - Objectif achromatique. - Foyer : 112 mm. - Obturateur rotatif. - Deux pas de vis pour pied. - Viseur dépoli.

GARANTIE
contre
LES IMITATIONS
Assurez-vous
que le nom
KODAK PLICO
figure sur la poignée
de l'appareil

Code tél.

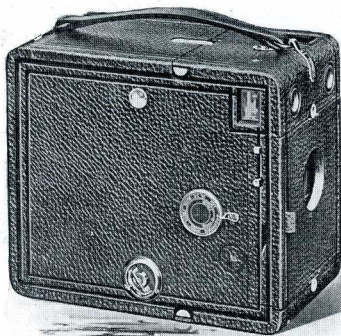
PRIX-COURANT

| | | |
|-----|---|------|
| 004 | L'appareil Kodak Plico (non chargé) | 35 » |
| 205 | Bobine de pellicule Kodak "N.C." de 12 poses | 3 25 |
| 232 | Bobine de pellicule Kodak "N.C." de 6 poses | 1 65 |
| 250 | Bobine de pellicule Kodak "N.C." de 4 poses | 1 10 |
| 104 | Sac en cuir noir ou jaune avec serrure et courroie. | 12 » |
| 311 | Lentille pour portrait. | 2 50 |

Le Kodak Quick-Focus

POUR PELLICULES EN BOBINES

CET appareil comporte un dispositif de mise au point très ingénieux. Il suffit de tourner un cadran et de presser un bouton pour avoir instantanément la distance désirée. Ce mécanisme le rend d'une valeur inestimable pour toutes les scènes de rue ou de sport, étant donné le peu de temps dont on dispose, ce qui force à opérer très vite. Le format des clichés (8×14 cm.) se prête tout particulièrement à de jolies compositions ; c'est également celui qui se rapproche le plus du format des cartes postales. L'objectif est achromatique, l'obturateur est du système rotatif. L'appareil est recouvert de maroquin noir.



CARACTÉRISTIQUES

Format des clichés : 8×14 cm. - Contenance : 4, 6 ou 10 poses. - Volume de l'appareil : 210×120×190 mm. - Poids : 1.400 grammes. - Objectif achromatique. - Foyer : 112 mm. - Obturateur rotatif. - Deux pas de vis pour pied. - Viseurs clairs.

GARANTIE
contre
LES IMITATIONS
Assurez-vous
que le nom
**N° 2 QUICK-
FOCUS KODAK**
figure sur la poignée
de l'appareil

Code tél.

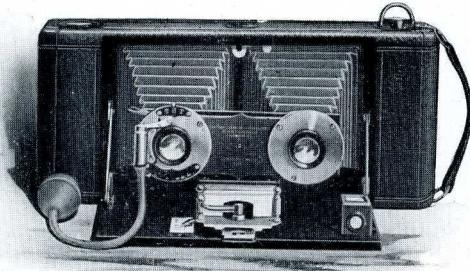
086
172
187
258
611
313

PRIX-COURANT

| | |
|---|------|
| L'appareil Kodak Quick-Focus (non chargé)... | 82 » |
| Bobine de pellicule Kodak "N.C." de 10 poses ... | 4 » |
| Bobine de pellicule Kodak "N.C." de 6 poses ... | 2 35 |
| Bobine de pellicule Kodak "N.C." de 4 poses ... | 1 60 |
| Sac en cuir noir ou jaune avec serrure et courroie... | 15 » |
| Lentille pour portrait. | 2 50 |

Stéréos Hawk-Eye N^{os} 3 et 4

POUR PELLICULES ET PLAQUES



LE Stéréo Hawk-Eye N^o 3 est muni de récents perfectionnements qui en font un appareil très complet. Les deux objectifs sont soigneusement accouplés et montés sur un obturateur à double mouvement.

Le Stéréo Hawk-Eye N^o 4 possède en plus un décentrement vertical et un obturateur à vitesses variables jusqu'au 100^e de seconde.

CARACTÉRISTIQUES Clichés stéréoscopiques 8×17 cm. - Contenance : 2, 3 ou 6 poses stéréo. - Volume de l'appareil : 35×117×265 mm. - Poids : 950 grammes. - Objectifs rectilinéaires. - Foyer : 125 mm. - Obturateur double et automatique. - Pas de vis pour pied. - Viseur clair.

GARANTIE
contre
LES IMITATIONS
Assurez-vous
que le nom
STÉRÉO ==
== **HAWK-EYE**
figure
entre les deux objectifs
de l'appareil

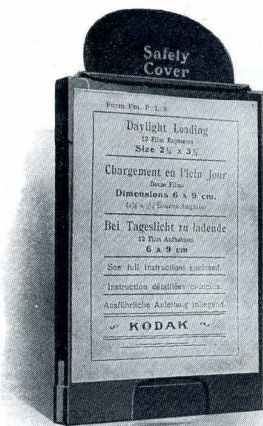
Code tél.

PRIX-COURANT

| | | |
|-----|---|-------|
| 046 | Le Stéréo Hawk-Eye n ^o 3. | 150 » |
| 569 | Le Stéréo Hawk-Eye n ^o 4, à vitesses variables | 208 » |
| 205 | Bobine de pell. Kodak "N.C." de 6 poses stéréo. | 3 25 |
| 232 | Bobine de pell. Kodak "N.C." de 3 poses stéréo. | 1 65 |
| 250 | Bobine de pell. Kodak "N.C." de 2 poses stéréo. | 1 10 |
| 146 | Sac en cuir jaune ou noir. | 12 » |
| 567 | Adaptateur spécial pour plaques de verre | 23 » |
| 568 | Châssis simple pour plaques de verre. | 7 50 |

Voir page 46 le prix des objectifs "Anastigmats"

Le Film-Pack Premo



Le Film-Pack.



Le Film-Pack dans son châssis-adaptateur.

LE Film-Pack permet de transformer instantanément à n'importe quel appareil ordinaire à plaques en appareil à pellicules se chargeant et se déchargeant en plein jour, tout en conservant l'usage ordinaire de ses châssis à plaques. Il diminue considérablement le poids et le volume de l'appareil auquel il est adapté et lui conserve la faculté de mettre l'image au point sur le verre dépoli. Chaque Film-Pack contient 12 pellicules planes, et s'ajuste sur l'appareil au moyen d'un châssis-adaptateur très léger, en bois et aluminium.

PRIX-COURANT

Code tél.

| | | |
|-----|-------------------------|------|
| 726 | Film-Pack 45×107 mm.... | 2 20 |
| 636 | Film-Pack 6×9 cm..... | 2 20 |
| 755 | Film-Pack 6½×11 cm..... | 2 75 |
| 580 | Film-Pack 8×10½ cm..... | 3 80 |
| 581 | Film-Pack 9×12 cm..... | 4 50 |
| 617 | Film-Pack 8×14 cm..... | 4 85 |
| 582 | Film-Pack 10×12½ cm.... | 4 85 |
| 583 | Film-Pack 13×18 cm..... | 8 50 |

Code tél.

| | | |
|-----|-----------------------------|-------|
| 584 | Châssis-Magasin 8×10½ cm .. | 6 50 |
| 585 | Châssis-Magasin 9×12 cm ... | 8 50 |
| 635 | Châssis-Magasin 8×14 cm ... | 8 50 |
| 586 | Châssis-Magasin 10×12½ cm.. | 8 50 |
| 587 | Châssis-Magasin 13×18 cm .. | 10 50 |

(Envoi gratuit de la brochure spéciale illustrée).

Avantages des “Anastigmats”

TOUT objectif donne de bons résultats si l'on n'exige pas de lui des qualités en vue desquelles il n'a pas été établi. C'est pourquoi la vitesse de son obturateur ou l'ouverture de ses diaphragmes doivent toujours être réglées selon sa luminosité.

On comprend facilement que plus l'ouverture d'un objectif est petite, plus il faut opérer à une vitesse lente, afin de donner le temps à la lumière d'impressionner la surface sensible.

D'autre part, l'ouverture d'un objectif ne peut être indifféremment agrandie, car selon la nature de ses lentilles, cette ouverture doit être suffisamment réduite pour donner à l'image le plus de netteté possible.

C'est ainsi que les objectifs rectilinéaires montés sur certains de nos Kodaks ont, comme ouverture *maxima* donnant une image nette, le huitième de leur foyer. On dit techniquement : *ils travaillent à F/8*.

A une telle ouverture, ils sont excellents pour permettre des instantanés au 100^e de seconde en plein soleil, ou au 50^e par temps couvert. Ils conviennent donc pour les travaux les plus courants.

C'est seulement lorsqu'il faut opérer avec une vitesse d'obturation plus grande, ou faire de l'instantané avec une lumière déficiente, qu'il est nécessaire d'avoir recours aux objectifs du type “Anastigmatique”.

Ces objectifs, à combinaisons spéciales, sont établis en vue de travailler à des ouvertures relativement grandes.

Nous adaptons, sur nos Kodaks, les objectifs des marques et séries désignées à la page suivante.

Kodaks avec objectifs Anastigmats

| DÉSIGNATION DES KODAKS | COOKE F. 6,5 | | GÖRZ F. 6,8 | | VOIGTLANDER F. 6,8 | | ZEISS F. 6,3 | | BECK | |
|---------------------------------|------------------------------------|-----|------------------------------------|-----|------------------------------------|-----|------------------------------------|-----|--------------------------|-----|
| | avec obturateur au 100° au 300° | | avec obturateur au 100° au 300° | | avec obturateur au 100° au 300° | | avec obturateur au 100° au 300° | | Série F. 5.8 F. 7.7 | |
| | fr. | fr. | fr. | fr. | fr. | fr. | fr. | fr. | fr. | fr. |
| Pliant n° 1 | » | 228 | » | 296 | » | 278 | » | 272 | 157 | 138 |
| Pliant n° 1 A | » | 255 | » | 314 | » | 318 | » | 291 | 169 | 151 |
| Pliant n° 1 A spécial | 210 | 219 | 261 | 276 | 268 | 283 | 244 | 259 | 176 | 159 |
| Pliant n° 3 | 235 | 253 | 267 | 291 | 274 | 298 | 250 | 274 | 198 | 187 |
| Pliant n° 3 A | 273 | 298 | 317 | 352 | 311 | 346 | 312 | 347 | 236 | 225 |
| Pliant n° 4 | 275 | 298 | 319 | 352 | 313 | 346 | 301 | 334 | 242 | 225 |
| Pliant n° 4 A | 376 | 380 | 420 | 470 | 421 | 471 | 404 | 454 | 345 | 305 |
| Panoramique n° 1 | » | » | 241 | » | 223 | » | 180 | » | » | » |
| Panoramique n° 4 | » | » | 282 | » | 276 | » | 221 | » | » | » |
| Stéréo Hawk-Eye n° 4 | » | » | 504 | » | » | » | 454 | » | 360 | 323 |

CODE TÉLÉGRAPHIQUE

| DÉSIGNATION DES KODAKS | COOKE | | GÖRZ | | VOIGTLANDER | | ZEISS | | BECK | |
|---------------------------------|------------------------------------|-----|------------------------------------|-----|------------------------------------|-----|------------------------------------|-----|--------------------------|-----|
| | avec obturateur au 100° au 300° | | avec obturateur au 100° au 300° | | avec obturateur au 100° au 300° | | avec obturateur au 100° au 300° | | Série F. 5.8 F. 7.7 | |
| | fr. | fr. | fr. | fr. | fr. | fr. | fr. | fr. | fr. | fr. |
| Pliant n° 1 | » | 756 | » | 071 | » | 618 | » | 672 | 695 | 706 |
| Pliant n° 1 A | » | 757 | » | 072 | » | 619 | » | 673 | 697 | 708 |
| Pliant n° 1 A spécial | 758 | 759 | 729 | 730 | 731 | 732 | 733 | 734 | 735 | 736 |
| Pliant n° 3 | 760 | 761 | 074 | 648 | 621 | 655 | 664 | 675 | 699 | 710 |
| Pliant n° 3 A | 762 | 763 | 075 | 649 | 622 | 656 | 665 | 676 | 700 | 711 |
| Pliant n° 4 | 764 | 765 | 638 | 650 | 639 | 657 | 666 | 677 | 701 | 712 |
| Pliant n° 4 A | 766 | 767 | 089 | 651 | 623 | 658 | 667 | 678 | 702 | 713 |
| Panoramique n° 1 | » | » | 079 | » | 628 | » | 668 | » | » | » |
| Panoramique n° 4 | » | » | 080 | » | 629 | » | 669 | » | » | » |
| Stéréo Hawk-Eye n° 4 | » | » | 595 | » | 630 | » | 670 | » | 704 | 715 |

N. B. — Par suite des nouveaux droits de douane nous nous réservons de facturer en plus les augmentations de prix qui peuvent nous être appliquées par les divers fabricants d'objectifs de marque.

Le Portrait avec le Kodak

L'AMATEUR de photographie qui veut faire de très jolis portraits n'a nullement besoin d'un appareil spécial et coûteux. Un Kodak, quel qu'en soit le modèle, sur lequel sera ajustée une lentille spéciale coûtant 2 fr. ou 2 fr. 50, remplira parfaitement le but.

Ces lentilles, dénommées lentilles "à portrait" en raison de leur utilisation spéciale, permettent la photographie d'objets très rapprochés, avec un grossissement considérable, d'où la possibilité d'obtenir des portraits buste par exemple, de dimension intéressante.



Ces lentilles ne modifient en rien le fonctionnement du Kodak sur lequel elles sont adaptées. Elles se placent tout simplement sur l'avant de l'objectif auquel elles tiennent par la simple pression de leur barillet. Elles exigent seulement une appréciation aussi exacte que possible de la distance séparant le sujet de

Le Portrait avec le Kodak

l'appareil, tout écart pouvant être préjudiciable à la netteté.

Les lentilles placées sur les Kodaks à mise au point fixe donnent net tout sujet placé exactement à un mètre de l'appareil. Placées sur les Kodaks à mise au point variable, elles peuvent même donner net à une distance encore plus rapprochée (0^m80). Elles permettent

ainsi de photographier avec autant de facilité que s'il s'agissait d'un portrait, des fleurs, des statuettes, des gravures, qui, si elles étaient prises à la distance nécessitée par la mise au point des objectifs ordinaires, seraient de dimensions par trop réduites.

Les lentilles à portrait peuvent être utilisées avec tous les Kodaks désignés dans ce catalogue, sauf les Panoramiques.

En commandant une de ces lentilles, toujours bien spécifier pour quel appareil elle est destinée.

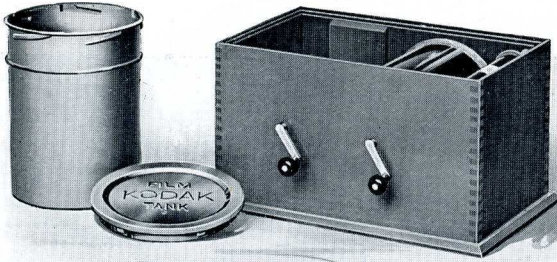


PRIX-COURANT

| | |
|--|------|
| Lentilles à portrait pour Kodaks jusqu'au format 6½×11 cm. | 2 » |
| Lentilles à portrait pour Kodaks jusqu'au format 13×18 cm. | 2 50 |

Nous fournissons également des lentilles à portrait spéciales, pouvant être utilisées avec les objectifs "Anastigmats" montés sur les Kodaks désignés page 46. Leur prix est de 8 francs.

La Cuve Kodak



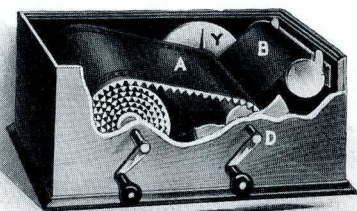
LA méthode de développement la plus simple, la plus sûre, celle qui produit les meilleurs clichés, les plus beaux résultats, consiste tout simplement à utiliser la Cuve Kodak. Grâce à elle, toutes les manipulations se font non seulement en plein jour, dans un endroit quelconque, mais encore tout y est si simple, si pratique et si commode, que le débutant le plus novice, le plus inexpérimenté, peut, au bout de quelques minutes, travailler sans hésitation, développer sans erreur, et avec toutes les chances de succès.

D'autre part, au point de vue strictement photographique, on découvre dans cette méthode une considération bien plus importante que la commodité, bien plus attrayante que la propreté, c'est que, par les moyens les plus simples, elle produit, entre les mains d'un débutant, des clichés de qualité bien supérieure à ce que pourrait donner, entre les mains d'un amateur expérimenté n'importe quelle autre méthode de développement en chambre noire.

Le mode opératoire est des plus simples : après avoir été exposée, la pellicule à développer est enroulée dans un

La Cuve Kodak (Suite)

long tablier opaque. Comme l'indique l'illustration ci-contre, c'est au moyen de la manivelle D que se fait l'enroulement de la pellicule B dans le tablier A, autour de la bobine métallique Y. Dès que cette opération est achevée, cette



bobine est retirée pour être immergée dans le révélateur.

A ce moment on assujettit le couvercle de la cuve, et par deux ou trois renversements faits de temps à autre, on assure au développement une action régulière.

Le développement s'effectue en vingt minutes exactement à la température de 18° C. Lorsqu'il est achevé, le révélateur est rejeté et la pellicule retirée pour être fixée et lavée.

Pour développer plusieurs bobines en même temps, il suffit de se munir de plusieurs "nécessaires" supplémentaires, chacun d'eux comprenant une cuve et un tablier. Une seule boîte d'enroulement suffit dans ce cas.

Code tél.

PRIX-COURANT

| | | |
|-----|---|-------|
| 532 | Modèle "Brownie" pour bobines de Brownies 6×6 et 6×9 seulement | 13 » |
| 533 | Modèle 9 cm. pour bobines 6×6, 6×9, 6½×11, 8×10½, 8×14 et 9×9. ... | 28 50 |
| 534 | Modèle 12 cm. pour bobines 6×6, 6×9, 6½×11, 8×10½, 8×14, 9×9 et 10×12½ | 35 » |
| 615 | Modèle 18 cm. pour les bob. désignées plus haut, plus pour celles 11×16½ et 13×18 | 45 » |

Voir page 60 les prix du révélateur spécial.

PRIX DES NÉCESSAIRES SUPPLÉMENTAIRES

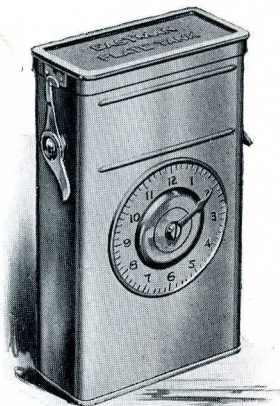
| | | |
|-----|--------------------------------------|-------|
| 535 | Modèle Brownie | 8 » |
| 536 | Modèle 9 cm. et au-dessous | 14 » |
| 537 | Modèle 12 ½ cm. et au-dessous | 18 » |
| 634 | Modèle 18 cm. et au-dessous | 21 50 |

La Cuve Eastman

CETTE cuve est basée sur le même principe que la cuve Kodak à pellicules, mais naturellement avec les modifications nécessitées par les plaques de verre. Elle donne les meilleurs résultats, cela va s'en dire.

La cuve Eastman comprend : un récipient de métal nickelé, muni d'un couvercle fermant hermétiquement, un panier métallique pouvant contenir, pendant le développement et le fixage, douze plaques (ou une quantité moindre) et un châssis-guide en bois permettant de glisser, sans aucun risque de les rayer, chacune des plaques à sa place respective dans le panier à développement. Grâce à ce guide, le chargement du panier peut s'effectuer avec facilité et rapidité, même dans l'obscurité complète.

Le révélateur ayant été versé dans la Cuve, le panier est immergé dans la solution ; le couvercle est ensuite mis en place et l'heure notée. La Cuve étant munie sur sa face d'un cadran avec aiguille, on place cette dernière à l'heure où le développement doit être terminé. Après développement, les plaques sont rincées, fixées, lavées et mises à sécher.



Code tél.

PRIX-COURANT

| | | |
|-----|--|------------------|
| 721 | La cuve Eastman n° 2 (pour développer les plaques 6 × 9 cm., 8 × 10½ cm., 82 × 107 mm., 45 × 107 mm., 9 × 12 cm., 10 × 12½ cm. et 8 × 14). | 17 50 |
| | Révélateur spécial en poudre. | les 6 doses 1 25 |
| 722 | La Cuve Eastman n° 3 (pour développer les plaques 13 × 18 cm. et au-dessous). | 30 » |
| | Révélateur spécial en poudre. | les 6 doses 2 » |

La Cuve Premo



LE développement des Film-Packs au moyen de la cuve Premo constitue la plus récente application de la "méthode automatique" et offre à l'amateur les avantages propres à ce système : commodité, propreté, certitude d'obtenir les meilleurs résultats possibles.

Très ingénieusement disposée, elle consiste en une cuve cylindrique, à fermeture hermétique, munie d'un panier à compartiments pouvant contenir 12 pellicules.

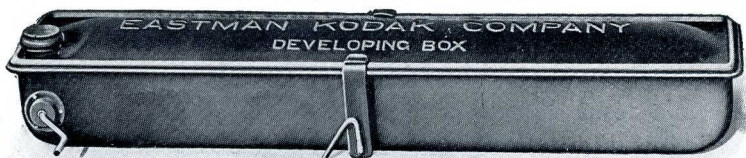
Pour le développement, les pellicules et le papier noir qui y adhère sont placés, en chambre noire, dans chacun des compartiments. Le panier garni est ensuite plongé dans la cuve où le révélateur a été préalablement versé. Le développement se fait en lumière blanche et dure vingt minutes exactement. Le fixage et le lavage se continuent selon la méthode ordinaire.

Code tél.

PRIX-COURANT

| | | |
|-----|--|------|
| 719 | La Cuve Premo n° 2 (peut recevoir 12 films 8×10½, 8×14 ou 10×12½cm.) | 21 » |
| | Révélateur spécial en poudre les 6 doses | 1 25 |
| 720 | La Cuve Premo n° 3 (peut recevoir 6 films 13×18 cm.) | 24 » |
| | Révélateur spécial en poudre les 6 doses | 2 » |
| | Fixage-Acide pour 1.000 c.c. de solution | » 90 |

La Box Brownie



LA Box Brownie est une modification de la cuve Kodak simplifiée pour mettre le développement des pellicules Brownie (nos 1 et 2) à la portée de n'importe quel enfant, avec pleine chance de succès.

Elle consiste en une boîte métallique, d'environ 40 centimètres de longueur, munie d'un couvercle fermant hermétiquement. Pour développer en plein jour, on insère la pellicule dans un porte-bobine, puis au moyen d'un cordon et d'une manivelle, on la déroule de telle façon qu'elle se trouve repliée en deux. A ce moment, le révélateur, qui a déjà été versé dans la boîte, vient baigner la pellicule d'une façon régulière. Le révélateur est ensuite rejeté et la boîte remplie d'eau. Après un lavage sommaire, la pellicule est retirée pour être fixée également en plein jour dans un récipient quelconque.

La Box Brownie ne peut recevoir que les bobines exposées dans les Kodaks Brownies Nos 1 et 2, et Kodaks Brownies pliants N° 2.

Code tél.

PRIX-COURANT

| | | |
|-----|---|-------------------------|
| 681 | La Box Brownie à développer en plein jour | 6 50 |
| | Révélateur spécial en poudre | <i>les 6 doses</i> 0 90 |
| | Fixage-Acide pour 500 gr. de solution | 0 60 |

La Pellicule Kodak "N.C."

FABRIQUÉE SPÉCIALEMENT POUR LES APPAREILS KODAK

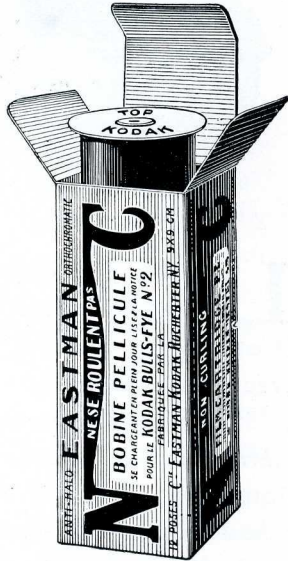
LA pellicule Kodak, lancée dans le commerce depuis plus de vingt-cinq ans, n'a cessé d'occuper le premier rang en dépit d'imitations nombreuses. Elle doit uniquement cette juste faveur à ses qualités intrinsèques : planéité absolue, support souple et transparent, sans action sur la couche sensible, émulsion régulière, extra-rapide et orthochromatique, clichés sans dureté ni halo, latitude énorme pour la durée de la pose aussi bien que pour le développement.

En résumé, la pellicule Kodak est :

Extra-rapide = Orthochromatique

Anti-Halo = Absolument plane

**Se développe automatiquement
en plein jour.**



Fac-similé de la boîte contenant la bobine de pellicule KODAK ; type uniforme pour toutes dimensions.
REFUSER LES IMITATIONS

N.-B. — Il est indispensable, en passant les commandes, soit aux marchands de fournitures photographiques, soit à nous-même, de mentionner d'une façon précise l'appareil auquel la bobine est destinée, les dimensions du cliché ne constituant pas une indication suffisante. Ne pas demander par exemple : une bobine de pellicules 8×10½, mais, suivant le cas, une bobine pour Kodak pliant n° 3 ; ou une bobine pour Kodak Brownie n° 3, etc.

**EXIGER LA MARQUE KODAK, TOUJOURS GRAVÉE
SUR L'UN DES DISQUES DE LA BOBINE**

La Pellicule Kodak "N.C."

| FORMAT EN CENTIMÈTRES | EN BOBINES SE CHARGEANT EN PLEIN JOUR DANS LES APPAREILS DÉSIGNÉS CI-DESSOUS | PRIX DE LA BOBINE | | | CODE TÉLÉGRAPH. | | |
|-----------------------------|--|-------------------|------------|------------|-----------------|------------|------------|
| | | 12 POSES | 6 POSES | 4 POSES | 12 poses | 6 poses | 4 poses |
| 4 × 5 | <i>Pocket Kodak</i> ... | 1 75 | » | » | 200 | » | » |
| 4 × 6½ | <i>Kodak Pliant N° 0</i> ... | 1 50 | 0 75 | » | 202 | 229 | » |
| 6 × 6 | <i>Brownie N° 1</i> ... | » | 0 75 | » | » | 225 | » |
| 6 × 9 | <i>Pliant N° 1</i> ... | 2 20 | 1 10 | » | 203 | 230 | » |
| | <i>Panoramique N° 1</i> ... | | | | | | |
| | <i>Cône Jumelle</i> ... | | | | | | |
| | <i>Brownie N° 2</i> ... | | | | | | |
| 6½ × 11 | <i>Brownie N° 2 pliant</i> ... | 2 75 | 1 40 | » | 204 | 231 | » |
| | <i>Pliant N° 1 A</i> ... | | | | | | |
| | <i>Pliant N° 1 A spécial</i> ... | | | | | | |
| | <i>Speed Kodak N° 1 A</i> ... | | | | | | |
| 8 × 10½ | <i>Brownie N° 2 A ordinaire</i> ... | 3 80 | 1 95 | 1 30 | 206 | 233 | 251 |
| | <i>Brownie 2 A pliant</i> ... | | | | | | |
| | <i>Bull's-Eye N° 3</i> ... | | | | | | |
| | <i>Cartouche N° 3</i> ... | | | | | | |
| 8½ × 14 | <i>Pliant N° 3 A (10 poses)</i> ... | 3 80 | 2 30 | 1 55 | 221 | 238 | 256 |
| | <i>Brownie pliant N° 3 A (10 poses)</i> ... | | | | | | |
| | <i>Graflex N° 3 A (10 poses)</i> ... | | | | | | |
| | <i>Quick-Focus (10 poses)</i> ... | | | | | | |
| 9 × 9 | <i>Stéréo-Brownie (10 poses)</i> ... | 4 » | 2 35 | 1 60 | 172 | 187 | 258 |
| | <i>Pliant N° 2</i> ... | | | | | | |
| | <i>Bull's-Eye N° 2</i> ... | | | | | | |
| | <i>Stéréo Hawk-Eye N° 3 et 4</i> ... | | | | | | |
| 10 × 12½ | <i>Bull's-Eye N° 2 spécial</i> ... | 3 25 | 1 65 | 1 10 | 205 | 232 | 250 |
| | <i>Bullet N° 2</i> ... | | | | | | |
| | <i>Bullet N° 2 spécial</i> ... | | | | | | |
| | <i>Stéréo Kodak N° 2</i> ... | | | | | | |
| 10½ × 12½ | <i>Pliant N° 4</i> ... | 4 85 | 2 45 | 1 65 | 173 | 188 | 259 |
| | <i>Screen-Focus N° 4</i> ... 12 poses | | | | | | |
| | <i>Cartouche N° 4</i> ... | | | | | | |
| | <i>Panoramique N° 4</i> ... | | | | | | |
| 10½ × 16½ | <i>Bull's-Eye N° 4</i> ... | 4 » | 2 45 | 1 65 | 208 | 235 | 253 |
| | <i>Bull's-Eye N° 4 spécial</i> ... 10 poses | | | | | | |
| | <i>Bullet N° 4</i> ... | | | | | | |
| | <i>Bullet N° 4 spécial</i> ... | | | | | | |
| 10½ × 16½ | <i>Kodak pliant N° 4 A</i> ... | » | 3 75 | 2 75 | » | 189 | 190 |
| | <i>Speed Kodak N° 4 A</i> ... | | | | | | |

N.-B. — Les appareils désignés en italique sont ceux dont nous avons cessé la fabrication, mais pour lesquels nous continuons à fabriquer les bobines.

La Pellicule Kodak "N.C."

| FORMAT EN CENTIMÈTRES | EN BOBINES SE CHARGEANT EN PLEIN JOUR DANS LES APPAREILS DÉSIGNÉS CI-DESSOUS | PRIX DE LA BOBINE | | | CODE TÉLÉGRAPH. | | |
|-----------------------------|--|-------------------|------------|------------|-----------------|------------|------------|
| | | 12 POSES | 6 POSES | 4 POSES | 12 POSES | 6 POSES | 4 POSES |
| 13×18 | Cartouche N° 5. | » | 4 25 | 2 85 | » | 237 | 255 |
| 8×10½ | Châssis à rouleau Kodak | » | 1 95 | » | » | 179 | » |
| 9×12 | Châssis à rouleau Kodak | » | 2 25 | » | » | 177 | » |
| 10×12½ | Châssis à rouleau Kodak | » | 2 45 | » | » | 180 | » |
| 12×16½ | Châssis à rouleau Kodak | » | 4 25 | » | » | 182 | » |
| 13×18 | Châssis à rouleau Kodak | » | 4 25 | » | » | 215 | » |

(En commandant, toujours indiquer la hauteur de la bobine)

Bobines de Pellicule

utilisées dans les Kodaks anciens modèles, ne se chargeant pas en plein jour.

| FORMAT EN CENTIMÈTRES | DÉSIGNATION DES APPAREILS | NOMBRE DE POSES | PRIX | CODE TÉLÉGR. |
|--------------------------|---|--------------------|-------|-----------------|
| | | | | |
| 9½ cm, diam. | Kodak N° 2 | 60 | 13 35 | 261 |
| | | 100 | 22 35 | 262 |
| 8×10½ | Kodak N° 3 regular | 24 | 5 10 | 263 |
| | | 60 | 13 35 | 264 |
| | | 100 | 22 25 | 265 |
| 8×10½ | Kodak N° 3 junior | 24 | 5 10 | 266 |
| | | 48 | 10 20 | 267 |
| | | 60 | 13 35 | 268 |
| 10×12½ | Kodak N° 4 regular | 24 | 8 30 | 269 |
| | | 48 | 16 55 | 270 |
| | | 100 | 33 10 | 271 |
| 10×12½ | Kodak N° 4 junior | 24 | 8 30 | 272 |
| | | 48 | 16 55 | 273 |
| 10×10½ | Kodak N° 4 folding | 24 | 8 30 | 274 |
| | | 48 | 16 55 | 275 |
| 10×12½ | Kodak N° 4 flat folding | 24 | 8 30 | 276 |
| | | 27 | 16 55 | 277 |
| 13×18 | Kodak N° 5 folding | 54 | 33 10 | 278 |
| | | 24 | 6 35 | 279 |
| 9×13 | Châssis à rouleau Eastman Walker. | 48 | 12 70 | 280 |
| | | 24 | 16 55 | 281 |
| 18×18 | Châssis à rouleau Eastman Walker. | 24 | 16 55 | 281 |

Les Plaques Eastman

LES plaques Eastman, par l'excellence de leurs qualités et par la régularité de leur fabrication, méritent réellement la place prépondérante qu'elles occupent dans le commerce photographique. Les quatre sortes, couramment en vente, se prêtent aux genres les plus divers. L'émulsion "ultra-rapide", entr'autres, permet les plus grands instantanés. Une des caractéristiques de ces plaques réside dans leur grande latitude de pose, c'est-à-dire dans leur propriété toute particulière de pouvoir supporter, dans une certaine mesure, d'assez grandes erreurs de pose sans que celles-ci deviennent nuisibles à la qualité de l'image.

Les quatre émulsions :
 SPÉCIAL ULTRA-RAPIDES,
 EXTRA-RAPIDES,
 RAPIDES,
 ORTHOCHROMATIQUES,
 sont vendues aux mêmes prix.

Code
 télégr.

| | | PRIX PAR DOUZAINE |
|-----|-------------------------|----------------------|
| 501 | 6 1/2 × 9 cm. | 1 » |
| 502 | 6 × 13 cm. | 1 30 |
| 503 | 8 × 8 cm. | 1 30 |
| 504 | 8 × 10 1/2 cm. | 1 45 |
| 505 | 8 × 14 cm. | 1 90 |
| 506 | 8 1/2 × 17 cm. | 2 50 |
| 507 | 9 × 12 cm. | 1 80 |
| 508 | 10 × 12 1/2 cm. | 2 15 |
| 509 | 11 × 16 1/2 cm. | 2 85 |
| 510 | 12 × 16 1/2 cm. | 2 85 |
| 511 | 13 × 18 cm. | 3 » |
| 512 | 18 × 24 cm. | 6 » |
| 683 | 21 × 27 cm. | 8 » |
| 513 | 24 × 30 cm. | 10 » |
| 514 | 30 × 40 cm. | 18 » |
| 515 | 40 × 50 cm. | 30 » |

PRIX PAR BOITES DE SIX (aux dimensions ci-dessous seulement)

| | | |
|-----|---------------------|------|
| 684 | 18 × 24 cm. | 3 » |
| 685 | 21 × 27 cm. | 4 » |
| 686 | 24 × 30 cm. | 5 » |
| 687 | 30 × 40 cm. | 9 » |
| 688 | 40 × 50 cm. | 15 » |

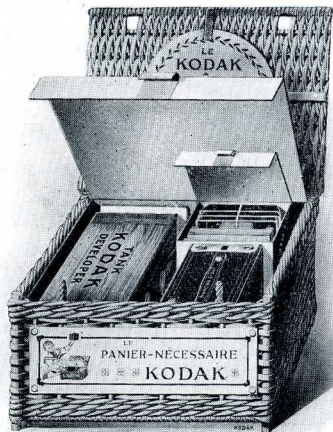
PRIX PAR DOUZAINE

EN VERRE EXTRA-MINCE

| | | |
|-----|-----------------------|------|
| 689 | 45 × 107 mm. | 1 25 |
| 690 | 6 1/2 × 9 cm. | 1 25 |
| 691 | 8 × 8 cm. | 1 80 |
| 692 | 8 × 9 cm. | 1 80 |
| 693 | 6 × 13 cm. | 2 20 |

Les "Nécessaires" Kodak

SPÉCIAUX



LES "Nécessaires" spéciaux Kodak renferment, dans un très joli panier en osier, tout le matériel de photographie énuméré à la page suivante pour les nécessaires A, B, C, à l'exception toutefois de la Box Brownie à développer, laquelle est remplacée par la Cuve Kodak, utilisant le même principe, mais sous une forme plus perfectionnée.

Code tél.

| | | | |
|-----|--|--|-------|
| 557 | | Modèle D (avec un appareil Brownie n° 1) | 29 50 |
| 558 | | Modèle E (avec un appareil Brownie n° 2) | 36 50 |
| 559 | | Modèle F (avec un appareil Brownie n° 2 pliant) | 53 50 |

Les "Nécessaires" pour chambre noire

CES "Nécessaires" comprennent toutes les fournitures nécessitées par le développement en chambre noire, c'est-à-dire lanterne rouge, cuvette, etc. Il y est adjoint également tout ce qu'il faut pour imprimer et virer les épreuves sur papier.

Code tél.

| | | | |
|-----|--|-------------------------|-------|
| 303 | | Modèle Brownie | 6 » |
| 304 | | Modèle n° 1... .. . | 17 50 |

Les "Nécessaires" Kodak

A - B - C



LES "Nécessaires" Kodak A, B, C comprennent, réunis dans une boîte élégante, tout le matériel utilisé par la photographie Kodak. L'outillage, très complet, permet de faire tout soi-même, depuis la prise du cliché, son développement, jusqu'à l'impression des épreuves. Les Nécessaires Kodak A, B, C se recommandent spécialement aux débutants.

NOMENCLATURE DU MATÉRIEL :

- | | |
|--|--|
| Un appareil " Brownie ". | Les produits pour virer et fixer les épreuves. |
| Une bobine de pellicule de 6 poses. | Un châssis-presse avec verre. |
| Une " Box Brownie " pour développer en plein jour. | Une pochette de papier sensible. |
| Les produits nécessaires pour le développement. | Trois cuvettes 9x12 cm. |
| | Un verre gradué. |
| | Un manuel d'instructions illustré. |

Code tél.

PRIX-COURANT

| | | | |
|-----|--|--------|-------|
| 737 | Modèle A (avec app. Brownie n° 1). | | 22 50 |
| 738 | Modèle B (avec app. Brownie n° 2). | | 29 50 |
| 739 | Modèle C (avec app. Brownie pliant n° 2) | | 46 » |

Les Produits Kodak



RÉVÉLATEUR EN POUDRE

à base d'acide pyrogallique

Spécialement préparé et dosé pour l'emploi dans les diverses cuves à développement automatique.

| | | | |
|---|---|--|---|
| <p>Boîte Modèle A</p> <p>pour Cuve Brownie pour Box Brownie</p> <p style="text-align: center;">0 90</p> <p style="text-align: center;"><i>les six doses.</i></p> <p style="text-align: center;">Code tél. : 475</p> | <p>Boîte Modèle B</p> <p>pour Cuve Kodak 9 cm.</p> <p>p^r Cuve Premo N° 2 p^r Cuve Eastman N° 2</p> <p style="text-align: center;">1 25</p> <p style="text-align: center;"><i>les six doses.</i></p> <p style="text-align: center;">Code tél. : 476</p> | <p>Boîte Modèle C</p> <p>pour Cuve Kodak 12 cm.</p> <p style="text-align: center;">2 »</p> <p style="text-align: center;"><i>les six doses.</i></p> <p style="text-align: center;">Code tél. : 477</p> | <p>Boîte Modèle D</p> <p>pour Cuve Kodak 18 cm.</p> <p>p^r Cuve Premo N° 3 p^r Cuve Eastman N° 3</p> <p style="text-align: center;">2 »</p> <p style="text-align: center;"><i>les six doses.</i></p> <p style="text-align: center;">Code tél. : 478</p> |
|---|---|--|---|



RÉVÉLATEURS DIVERS EN POUDRE

(Chaque dose est enfermée dans un tube de verre.)

| | | |
|-----------|--|--------------------------|
| Code tél. | | |
| 342 | A l'hydroquinone | la boîte de 6 doses 1 75 |
| 340 | Au métol-hydroquinone | — 2 85 |
| 341 | A l'iconogène | — 1 75 |
| 485 | Révéléateur " Nobra " pour papiers Velox et Dekko | — 2 85 |
| 539 | Révéléateur spécial pour plaques Eastman | — 1 25 |
| 406 | Révéléateur " Métol-Quinol " spécial pour les papiers Velox. | la boîte de 5 doses 3 50 |

Les Produits Kodak (Suite)



RÉVÉLATEURS EN SOLUTION

NOBRA. — Révélateur spécial pour papier Velox, indiquant *automatiquement* le fixage complet des épreuves. Action lente et progressive.

Le flacon 1 50

VELOX. — Révélateur *rapide* spécial pour papier Velox.

Le 1/4 de litre 1 50 | Le 1/2 litre 2 50

KODAKINE

RÉVÉLATEUR UNIVERSEL INALTÉRABLE

Ce révélateur fournit des résultats incomparables pour le développement des plaques, pellicules, papiers au Bromure de toutes marques, diapositives, etc. Les clichés sont brillants, mais sans dureté, fouillés, exempts de voile et de coloration. Les papiers au bromure, développés à la Kodakine, acquièrent un ton noir gravure d'une franchise remarquable. (Ne convient pas pour le Velox).

Le 1/4 de litre, concentré 1 »
Le 1/2 litre, concentré 2 »



FIXAGE-ACIDE KODAK

POUR PELLICULES, PLAQUES, PAPIERS PAR DÉVELOPPEMENT

Poudre inaltérable instantanément soluble.

Code tél.

487 | La dose pour 500 c. c. de fixateur 0 60
488 | La dose pour 1.000 c. c. de fixateur 0 90

Les Produits Kodak (Suite)



VIRAGE ET FIXAGE COMBINÉS

POUR PAPIERS SOLIO ET TOUS PAPIERS AU CITRATE

| | |
|-------------------------------------|---------------------------|
| Le flacon de 1/4 de litre | 1 » |
| Le flacon de 1/2 litre | 2 » |
| Virage-fixage en poudre | la boîte de 6 doses. 4 50 |

VIRAGE "RE-TEINTO"

DONNANT UNE MAGNIFIQUE TEINTE SÉPIA AUX ÉPREUVES

TIRÉES SUR BROMURE OU SUR VELOX

EMPLOI DES PLUS FACILES ET DES PLUS RÉGULIERS

La boîte contenant les deux solutions concentrées nécessaires . 1 25



PRODUITS DIVERS

| | | | |
|---|-------------|---------------------|------------------|
| Renforteur Kodak en poudre | | la boîte de 6 doses | 2 » |
| Réducteur Kodak en solution unique | | le 1/4 de litre | 1 25 |
| Colle Kodak en pot avec pinceau | | | 0 75 |
| Acide acétique cristallisable | les 50 gr. | 0 65, | les 100 gr. 1 20 |
| Acide chlorhydrique pur | les 100 gr. | 0 60, | les 250 gr. 1 10 |
| Acide citrique cristallisé | les 50 gr. | 0 60, | les 100 gr. 1 10 |
| Acide pyrogallique bi-sublimé | les 25 gr. | 1 25, | les 50 gr. 2 10 |
| Alun pulvérisé extra | | | les 100 gr. 0 25 |
| Borax pulvérisé | | | les 100 gr. 0 35 |
| Bromure de potassium | les 25 gr. | 0 50, | les 50 gr. 0 80 |
| Carbonate de potasse pur | les 250 gr. | 0 90, | les 500 gr. 1 40 |
| Carbonate de soude pur anhydre | les 250 gr. | 0 75, | les 500 gr. 1 30 |
| Ferricyanure de potassium (prussiate rouge) | les 25 gr. | 0 40, | les 50 gr. 0 60 |
| Hydroquinone | les 25 gr. | 0 80, | les 50 gr. 1 20 |
| Hyposulfite de soude extra | les 200 gr. | 0 20, | le kilo 0 50 |
| Magnésium pulvérisé | les 10 gr. | 0 70, | les 25 gr. 1 20 |
| Magnésium en ruban | les 5 gr. | 0 50, | les 10 gr. 0 90 |
| Métol | les 10 gr. | 1 20, | les 25 gr. 2 50 |
| Oxalate neutre de potasse | les 250 gr. | 0 80, | les 500 gr. 1 40 |
| Sulfite de soude pur anhydre | les 500 gr. | 1 30, | le kilo 2 40 |
| Sulfocyanure d'ammonium | les 25 gr. | 0 40, | les 50 gr. 0 60 |

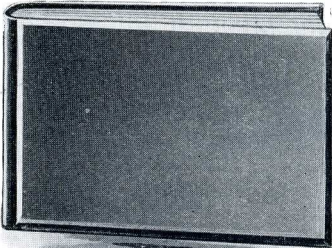
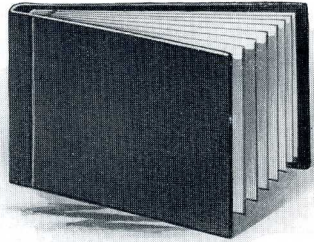
Les Albums Kodak.

ALBUMS "ÉCONOMIQUES"

RELIURE EN TOILE GRANITÉE VERTE
FEUILLETS FIXES A PASSE-PARTOUT

Pour 12 épreuves

| | | | |
|---|--|---|------------------------------------|
| $\frac{6 \times 6}{1 \text{ 25}}$ (24) | $\frac{6 \times 9}{1 \text{ 25}}$ | $\frac{6\frac{1}{2} \times 11}{1 \text{ 25}}$ | $\frac{9 \times 9}{1 \text{ 25}}$ |
| $\frac{8 \times 10\frac{1}{2}}{1 \text{ 25}}$ | $\frac{10 \times 12\frac{1}{2}}{1 \text{ 50}}$ | $\frac{8 \times 14}{1 \text{ 75}}$ | $\frac{9 \times 12}{1 \text{ 50}}$ |



ALBUMS "ARTISTA"

RELIURE EN TOILE GRANITÉE VERTE OU GRENAT
FEUILLETS FIXES A PASSE-PARTOUT

Pour 96 épreuves

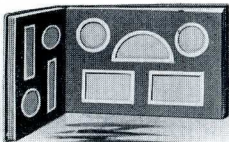
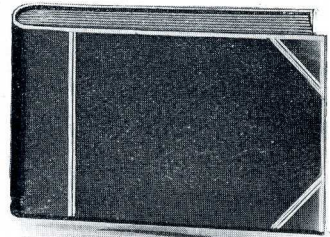
| | | | |
|----------------------------------|---|----------------------------------|--|
| $\frac{6 \times 9}{4 \text{ »}}$ | $\frac{6\frac{1}{2} \times 11}{5 \text{ »}}$ | $\frac{9 \times 9}{5 \text{ »}}$ | $\frac{8 \times 10\frac{1}{2}}{6 \text{ »}}$ |
| | $\frac{10 \times 12\frac{1}{2}}{6 \text{ »}}$ | | $\frac{8 \times 14}{6 \text{ »}}$ |

ALBUMS "SOUVENIRS"

RELIURE EN PÉGAMOÏD VERT OU GRENAT
FEUILLETS FIXES A PASSE-PARTOUT

Pour 48 et 96 épreuves

| | | | | | | |
|--------------|--|------------------------------------|-----------------------------------|--|-----------------------------------|---|
| | $\frac{4\frac{1}{2} \times 7}{2 \text{ 50}}$ | $\frac{6 \times 6}{3 \text{ »}}$ | $\frac{6 \times 9}{3 \text{ »}}$ | $\frac{6\frac{1}{2} \times 11}{4 \text{ 50}}$ | $\frac{9 \times 9}{4 \text{ 50}}$ | $\frac{8 \times 10\frac{1}{2}}{5 \text{ 50}}$ |
| 48 épreuves. | 2 50 | 3 » | 3 » | 4 50 | 4 50 | 5 50 |
| 96 épreuves. | 3 75 | 4 » | 6 » | 7 50 | 7 50 | 9 » |
| | $\frac{10 \times 12\frac{1}{2}}{\text{ »}}$ | $\frac{8 \times 14}{5 \text{ 50}}$ | $\frac{6 \times 18}{8 \text{ »}}$ | $\frac{10\frac{1}{2} \times 16\frac{1}{2}}{8 \text{ »}}$ | | |
| 48 épreuves. | » | 5 50 | 8 » | 8 » | | |
| 96 épreuves. | 9 » | 9 » | » | » | | |



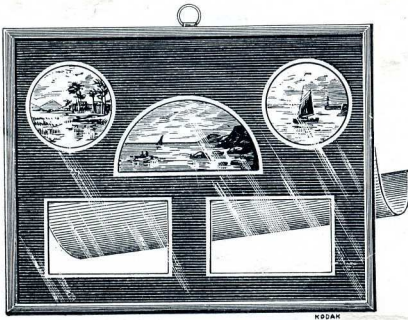
ALBUMS "PORTRAITS ET PAYSAGES"

RELIURE EN TOILE GRANITÉE VERTE OU TERRE CUITE
FEUILLETS FIXES MUNIS DE PASSE-PARTOUT AVEC OUVERTURES
DE FORMES ET DE DIMENSIONS DIFFÉRENTES

Modèle A. — Pour épreuves, jusqu'à $6\frac{1}{2} \times 9$ 6 »
Modèle B. — Pour épreuves, jusqu'à $8 \times 10\frac{1}{2}$ 9 »

Les albums commandés spécialement avec modifications seront facturés quatre fois le prix du modèle courant correspondant.

Les Albums Kodak



LE MULTIPLÉ

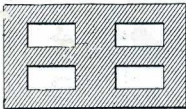
SOUS VERRE ARTISTIQUE
POUR ENCADRER SOI-MÊME
LES PHOTOGRAPHIES

Ces cadres, très décoratifs, permettent un montage facile, rapide et original des épreuves. Ils sont constitués par un passe-partout à ouvertures variées protégé par un verre. La photographie est simplement fixée par les bords, puis maintenue

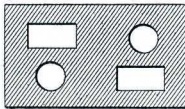
definitivement en place par un tout papier qui forme le dos du cadre.

- | | |
|--|------|
| N° 1, pour épreuves $6\frac{1}{2} \times 9$ | 1 50 |
| N° 3, pour épreuves $8 \times 10\frac{1}{2}$ | 2 » |

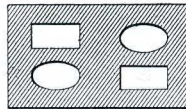
Il existe quatre modèles différents de cadres multiples désignés par les lettres A B C D, suivant la forme donnée aux ouvertures du passe-partout.



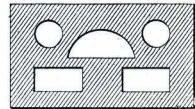
Modèle A



Modèle B



Modèle C



Modèle D

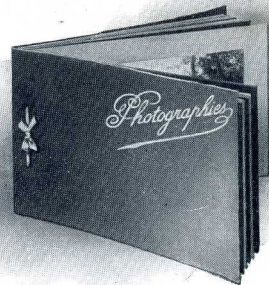
Les passe-partout se font en trois nuances : vert mousse, gris, brun.

LES ALBUMS "SIMPLEX"

POUR LE MONTAGE ARTISTIQUE DES PHOTOGRAPHIES

Ces albums sont composés de feuilles de papier toile format 24×30 et peuvent recevoir toutes épreuves de format inférieur, découpées et groupées suivant le goût de l'amateur.

PRIX : 2 50

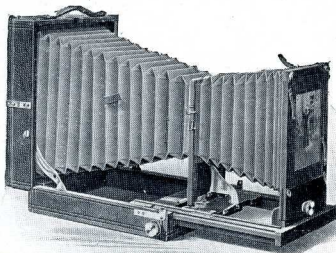


Les Amplificateurs

CHAMBRE PLIANTE D'AGRANDISSEMENT

Cette chambre d'agrandissement supprime la nécessité d'obscurcir une chambre ou de masquer une fenêtre pour pouvoir faire quelques agrandissements d'un petit cliché.

Le cliché que l'on désire agrandir est placé à l'avant de l'appareil, un châssis contenant le papier est placé à l'arrière et l'appareil est braqué vers la lumière du jour.



MODÈLE N° 1

Pour agrandissements 13×18 , d'après clichés 8×14 ,
 9×12 ou 10×12 cm. 90 »

LES AMPLIFICATEURS KODAK

Leur caractéristique est leur grande simplicité. Avec eux, point de grossissement à chercher, point de mise au point à établir. Tout cela est fait à l'avance. Ce sont des agrandisseurs automatiques par excellence.



MODÈLE N° 1

Pour agrandir en 13×18 les clichés 6×9 sur pellicules ou $6 \frac{1}{2} \times 9$ cm. sur verre. 14 »

MODÈLE N° 2

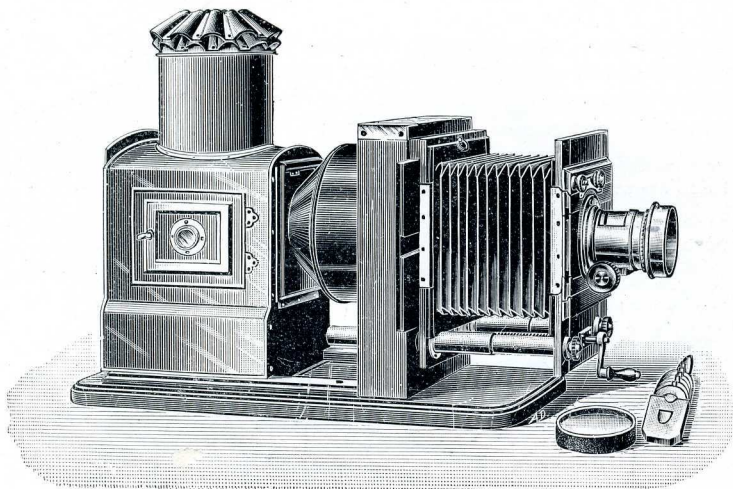
Pour agrandir en 18×24 les clichés $10 \times 12 \frac{1}{2}$ sur pellicule ou 9×12 cm. sur verre 23 »
Ce modèle peut servir également pour les clichés 6×9 et $6 \frac{1}{2} \times 9$ cm.

LES AGRANDISSEURS " BROWNIES "

Modèles simples, mais pratiques. Ils se replient sous un faible volume. Leur montage est très rapide, toute l'armature tenant avec trois boutons à pression.

- N° 2.- Pour agrandir les clichés 6×6 en 13×13 et les clichés 6×9 en 13×18 cm. 15 »
- N° 3.- Pour agrandir les clichés $8 \times 10 \frac{1}{2}$ en $16 \frac{1}{2} \times 21 \frac{1}{2}$ cm. 18 »
- N° 4.- Pour agrandir les clichés $10 \times 12 \frac{1}{2}$ en $20 \times 25 \frac{1}{2}$ cm. 24 »

Lanternes d'Agrandissement



“ L'ORIEL ”

Condensateur lentilles libres. Objectif spécial. Lampe à pétrole ou bec Auer.

- N° 1. — Pour $6\frac{1}{2} \times 9$ cm. Complète avec condensateur de 112 mm. et objectif ... 400 »
N° 2. — Pour 9×12 cm. Complète avec condensateur de 150 mm. et objectif ... 125 »
N° 3. — Pour 13×18 cm. Complète avec condensateur de 220 mm. et objectif... 225 »

“ L'ARTISTA ”

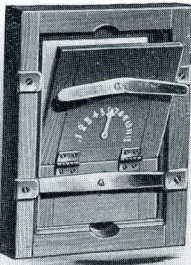
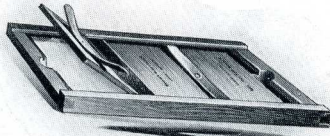
Corps en tôle. Condensateur plan convexe. Objectifs à combinaison Petzval.
Lampe à pétrole ou bec Auer.

- N° 1. — Pour 9×12 cm. Complète avec condensateur de 150 mm. et objectif. ... 170 »
N° 2. — Pour 13×18 cm. Complète avec condensateur de 220 mm. et objectif. ... 270 »
N° 3. — Pour 18×24 cm. Complète avec condensateur de 300 mm. et objectif. ... 600 »

Les Accessoires Kodak

CHASSIS-PRESSE " KODAK "

| | |
|---|------|
| Pour clichés 9×9 cm. (avec verre) | 1 » |
| Pour clichés 8×10 ½ cm. (avec verre) | 1 » |
| Pour clichés 10×12 ½ cm. (avec verre) | 1 25 |
| Pour clichés 8×14 cm. (avec verre) | 1 25 |
| Pour clichés 13×18 cm. (avec verre) | 2 50 |



CHASSIS-PRESSE AMÉRICAIN

Modèle fort muni de ressorts
de qualité extra et d'un compteur.

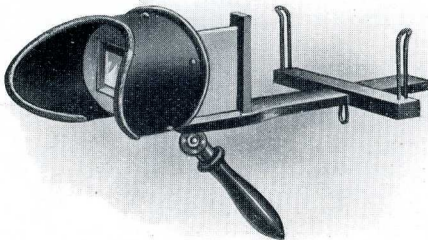
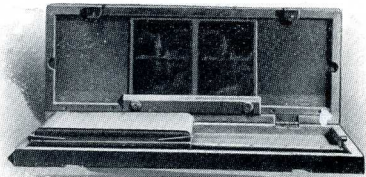
| | |
|---|------|
| Pour clichés 9×12 cm. (sans verre) | 1 50 |
| Pour clichés 13×18 cm. (sans verre) | 2 75 |
| Pour clichés 18×24 cm. (sans verre) | 4 50 |

CHASSIS-PRESSE TRANSPOSEUR

POUR L'IMPRESSON DES VUES STÉRÉOSCOPIQUES

Spécialement combiné pour recevoir les clichés des Kodaks stéréoscopiques, ce châssis permet d'en faire le tirage avec toute facilité. La transposition des vues s'y fait automatiquement. Le repérage est parfait.

| | |
|---|-------|
| Modèle pour Stéréo-Brownie | 8 50 |
| Modèle pour Stéréo-Hawk-Eye | 12 50 |
| Modèle spécial en noyer pour positifs sur verre 8 ½ × 17 | 10 » |



STÉRÉOSCOPES A MAIN

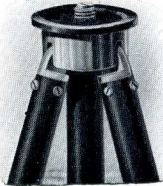
pour l'examen des vues stéréos-
copiques. Fabrication spéciale et
très soignée.

| | |
|-------------------------------------|------|
| Modèle " Brownie " | 2 75 |
| Modèle en noyer | 4 50 |
| Modèle " Mexicain " avec pied. 25 » | |

Pieds en Bois et en Métal

PIEDS EN MÉTAL

CONSTRUCTION TRÈS SOIGNÉE



Se caractérisant par leur volume très restreint et leur poids des plus minime.

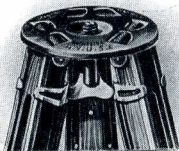


| DÉSIGNATION | Code télégr. | Poids | HAUTEUR | | Prix | SACS | |
|---|--------------|-------|---------|-------|------|-------|------|
| | | | ouvert | fermé | | toile | cuir |
| | | | cm. | cm. | | fr. | fr. |
| N° 1. Pied en cuivre (Modèle Brownie) | 770 | | | | 4 » | 2 » | » |
| N° 2. Pied nickelé | 771 | 440 | 112 | 44½ | 7 50 | 2 » | » |
| N° 3. Pied n° 90 en cuivre nickelé à tête à rotule | 774 | 500 | 130 | 45 | 12 » | 2 50 | » |
| N° 4. Pied cuivre, premier tube noirci. | 772 | 850 | 127 | 38 | 13 » | » | 4 » |
| N° 5. Le même, avec tête tournante . . | 773 | 650 | 122 | 29 | 14 » | » | 4 » |
| N° 6. Pied acier à tubes triangulaires, premier tube gainé maroquin . | 775 | 500 | 122½ | 29 | 22 » | » | 4 » |
| N° 7. Le même, avec tête à rotule . . . | 776 | 650 | 126 | 33 | 24 » | » | » |
| N° 8. Pied aluminium 7 brisures, premier tube noirci | 777 | 345 | 122 | 29½ | 21 » | » | » |
| N° 9. Pied en cuivre, à tête plate . . . | 778 | | | | 22 » | » | » |
| N° 10. Pied en aluminium, modèle perfectionné | 779 | | | | 28 » | » | 5 » |
| N° 11. Pied Swincam | 780 | 850 | 126 | 40 | 20 » | » | » |



PIEDS EN BOIS

CONSTRUCTION TRÈS SOIGNÉE



Code tél.

| | | |
|-----|------------------------------|-------|
| 781 | Le Pied "Flexo" | 6 50 |
| 782 | Le Pied "Standard" | 13 » |
| 783 | Le Pied "Kodak" | 20 » |
| | Le Pied Bull's-Eye | 12 50 |

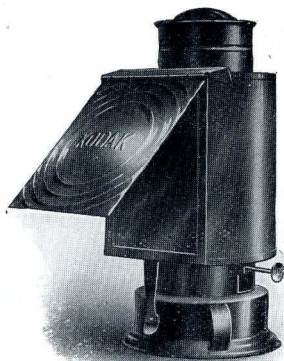
Les Accessoires Kodak

LANTERNE DE LABORATOIRE " KODAK "

Cette lanterne est en tôle émaillée très résistante. Au moyen de deux verres interchangeables, elle peut donner à volonté la lumière rouge ou la lumière jaune.

Elle est éclairée par une petite lampe à pétrole.

PRIX. 5 »



" LANTERNE DUOLUX "

Fabrication très soignée. 7 50 »

ÉCRANS JAUNES " KODAK "

Se montant sur les objectifs des Kodaks aux formats ci-dessous et s'y maintenant par une simple pression.

| | | | |
|--|--|---|---|
| $\frac{6 \times 9 \text{ et } 7 \times 11}{2 \text{ »}}$ | $\frac{9 \times 9 \text{ et } 8 \times 10\frac{1}{2}}{2 \text{ 50}}$ | $\frac{8 \times 14 \text{ et } 10 \times 12\frac{1}{2}}{4 \text{ »}}$ | $\frac{11 \times 16\frac{1}{2}}{4 \text{ »}}$ |
|--|--|---|---|

Spécial pour Kodak Pliant n° 3, muni de l'obturat. auto n... 3 »

Spéciaux pour le montage sur " Anastigmats " 12 »

(Bien indiquer pour quels appareils ils sont destinés)

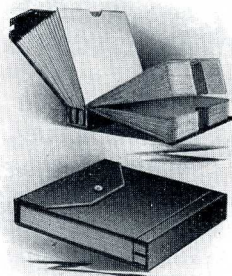


ALBUMS " CLASSEURS "

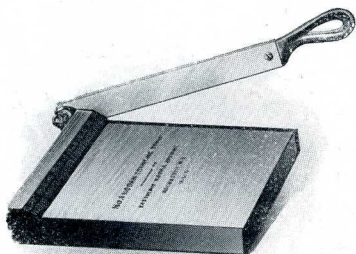
TRÈS PRATIQUES

POUR LA CLASSIFICATION DES CLICHÉS SUR PELLICULES

| | |
|--|------|
| Pour 100 clichés 6×6 cm. et répertoire | 2 50 |
| Pour 100 clichés 6×9 cm. et répertoire | 2 50 |
| Pour 100 clichés 6½×11 cm. et répertoire | 3 50 |
| Pour 100 clichés 9×9 cm. et répertoire | 3 50 |
| Pour 100 clichés 8×10½, 8×14 cm. et répertoire.. | 3 50 |
| Pour 100 clichés 10×12½ cm. et répertoire.. . . . | 4 50 |
| Pour 100 clichés 13×18 cm. et répertoire.. . . . | 6 » |
| Pour 100 clichés Panoramique n° 1 | 3 50 |
| Pour 100 clichés Stéréoscope. | 4 50 |



Les Coupe-Épreuves



COUPE-ÉPREUVES "MERRETT"

Basé sur un principe nouveau, cet appareil donne une coupe des plus nettes. Il suffit d'appuyer tout simplement sur le plateau supérieur pour le faire manœuvrer.

N° 1. Coupe de 20 cm. 12 »
N° 2. Coupe de 24 cm. 25 »



COUPE-CERCLE "RICHARDSON"

Ce petit matériel, réuni dans une boîte, comprend : un coupe-épreuves à molette, monté sur tourniquet et 6 calibres ronds, en zinc, d'ouvertures différentes.

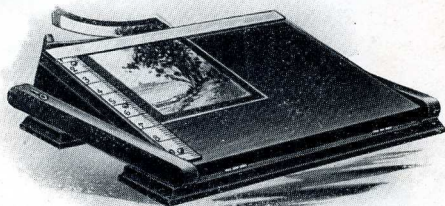
| | |
|-----------------------------------|----------------|
| Le tout, complet | 4 50 |
| Le coupe-épreuves, seul | 3 » |
| Roulettes de rechange | la pièce, 0 75 |
| Vis de roulette | la pièce, 0 25 |

Page 70.

COUPE-ÉPREUVES "KODAK"

Soigneusement établi, ce coupe-épreuves est également très pratique. Une règle divisée en centimètres y est adaptée.

N° 1. Pour épreuves jusqu'à 12 ½ cm. 3 50
N° 2. Pour épreuves jusqu'à 17 ½ cm. 4 »



COUPE-ÉPREUVES "EASTMAN"

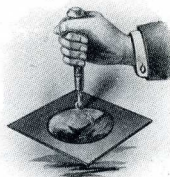
à bascule, analogue au précédent, mais permettant de voir la marge de l'épreuve.

Coupe de 24 cm. 24 »

COUPE-ÉPREUVES

à molette, pour découper les épreuves humides ou sèches. Monture nickelée.

La pièce 2 »



Les Accessoires Kodak

ROULEAUX EN CAOUTCHOUC



Avec une forte poignée nickelée, longueur des rouleaux 15 cm. (comme l'illustration)... .. 4 50

Avec rouleau simple et poignée en bois, longueur du rouleau de 10 à 20 cm.
10 cm. : 1 25 -- 15 cm. : 1 75 -- 20 cm. : 2 50

LES PINCES KODAK

Les pinces Kodak sont d'un emploi fort pratique lorsqu'il s'agit de suspendre des bandes de pellicules ou des épreuves pour les faire sécher.

| | | | | |
|---------------------------|--------------|----------------------|----------|------|
| Pinces nickelées, largeur | 9 1/2 cm .. | ... | la paire | 2 50 |
| — | 12 1/2 cm .. | ... | — | 3 20 |
| — | 17 1/2 cm .. | ... | — | 3 75 |
| Pinces en bois, largeur | 12 cm., | comme l'illustration | — | 1 » |



LE POSE-MÈTRE "BEE"

Instrument indiquant avec exactitude et simplicité le temps de pose à donner aux plaques et aux pellicules avec toute sorte de lumière et de diaphragme.



| | | | |
|--------------------------------------|-----|-----|-------|
| Pose-Mètre nickelé, modèle courant.. | ... | ... | 3 50 |
| Pose-Mètre argenté, modèle de luxe. | ... | ... | 13 50 |

LES POINTES KODAK

Surmontées d'une tête de verre de forme spéciale, ces pointes sont très commodes à fixer ou à enlever. Elles sont très légères et inoxydables. Il se fait deux modèles : petites têtes, grosses têtes.

La boîte de 12 pointes, de l'un ou de l'autre modèle. 0 65



Les Accessoires Kodak

CUVETTES



| | 6 1/8 x 9 | 9 x 12 | 13 x 18 | 18 x 24 |
|----------------------------|-----------|--------|---------|---------|
| En faïence | 0 30 | 0 70 | 1 60 | 2 » |
| En acier émaillé | 0 30 | 0 60 | 1 05 | 1 80 |
| En carton laqué | 0 40 | 0 60 | 0 90 | 1 50 |

Spéciales, en tôle, pour clichés de Panoramique n° 1 1 50
 Spéciales, en faïence p^r clichés de Panoramique n° 4 3 »

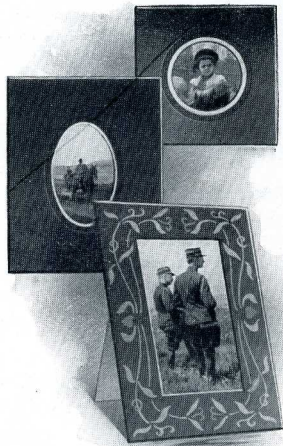
CARTONS A PASSE-PARTOUT

OUVERTURE RONDE, CVALE OU CARRÉE

| | Série 6 | Série 7 |
|-------------------------------------|---------|---------|
| 6 1/2 x 9 cm la douzaine. | 1 » | 1 45 |
| 6 1/2 x 11 cm — | 1 20 | 1 75 |
| 9 x 9 cm. — | 1 20 | 1 75 |
| 8 x 10 1/2 cm. — | 1 20 | 1 75 |
| 10 x 12 1/2 cm. — | 1 35 | 2 40 |
| 11 x 16 1/2 cm. — | | |
| 13 x 18 cm. — | 1 60 | 3 » |

SPÉCIAUX POUR CARTES POSTALES OU ÉPREUVES
 8 x 14 cm.

La boîte de 12 cartons assortis 2 40



LES CARTONS "SIMPLEX"

Ces cartons diffèrent totalement de tout ce qui a été fait jusqu'ici. Ils réunissent un ensemble de teintes qui donnent à l'épreuve un réel cachet artistique. Ils sont vendus en feuilles pour permettre de les calibrer soi-même au format de l'épreuve.

| | |
|---------------------------------|------|
| 48 feuilles 15 x 20 cm. | 1 75 |
| 36 feuilles 20 x 26 cm. | 1 75 |
| 24 feuilles 25 x 30 cm. | 1 75 |

Douze teintes assorties se trouvent dans chaque paquet.

Les Accessoires Kodak

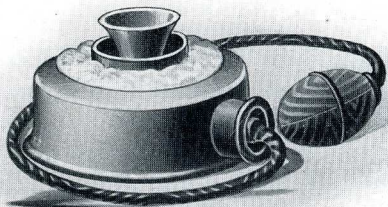
CARTONS

Les divers cartons mentionnés ci-dessous correspondent aux formats des Appareils Kodak et Brownie; la fabrication en est très soignée, et le choix des teintes, très heureux, contribue à mettre les épreuves en valeur.

Les caractères en italique désignent les appareils dont nous avons cessé la fabrication.

| CARTONS BRISTOL (GRANITÉ OR, BISEAU OR) | | DIMENSIONS DES ÉPREUVES c/m | LE CENT | LA DOUZAINÉ |
|---|---|-----------------------------------|------------|----------------|
| <i>Pocket Kodak</i> | | 4 × 5 | 5 » | 0.60 |
| <i>Pocket Kodak pliant N° 0</i> | | 4½ × 7 | 5 » | 0.60 |
| Pocket Kodak pliant N° 1 | | 6 × 9 | 7.50 | 0.90 |
| Pocket Kodak pliant N° 1A | | 6½ × 11 | 10 » | 1.25 |
| Bull's Eye N° 2 | } | 9 × 9 | 10 » | 1.25 |
| <i>Bullet</i> | | | | |
| <i>Kodak pliant N° 2</i> | } | 8 × 10½ | 10 » | 1.25 |
| Kodak pliant N° 3 | | | | |
| <i>Kodak Cartouche N° 3</i> | } | 8 × 14 | 12 » | 1.50 |
| Brownie N° 3 | | | | |
| Kodak pliant N° 3A | } | 10 × 12½ | 10 » | 1.25 |
| Kodak pliant N° 4 | | | | |
| Kodak Screen Focus | } | 12 × 17 | 15 » | 1.80 |
| <i>Kodak Cartouche N° 4</i> | | | | |
| <i>Kodak Cartouche N° 5</i> | | | | |
| CARTONS BRISTOL (BISEAU BLANC AVEC APPLIQUE CRÈME) | | | | |
| Kodak Panoramique N° 1 | | 6 × 18½ | 15 » | 1.80 |
| Kodak Panoramique N° 4 | | 9 × 31 | 50 » | 6 » |
| CARTONS BRISTOL | | | | |
| Brownie N° 1 | | 6 × 6 | 5 » | 0.60 |
| Brownie N° 2 | | 6 × 9 | 5 » | 0.60 |
| Cartons pour vues stéréoscopiques | | 8 × 17 | 6 » | 1 » |

Les Accessoires Kodak



LAMPE-ÉCLAIR AU MAGNÉSIUM

Cette lampe est en grès Doultou
et ne présente aucun danger.

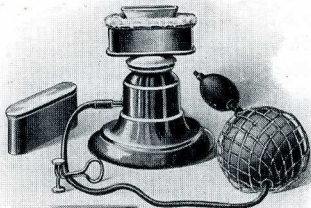
La Lampe et la poire 6 »
Magnésium en poudre (Voir page 62)

LAMPE AU MAGNÉSIUM "TODD-FORRET"

Cette lampe donne à volonté un éclair
instantané ou continu. L'éclair est d'une
très grande puissance.

Le petit modèle. 13 »
Le grand modèle. 20 »

Magnésium en poudre (voir page 62)



COULEURS JAPONAISES TRANSPARENTES

POUR COLORIER LES PHOTOGRAPHIES
LES ESTAMPES, LES SIMILI-GRAVURES, ETC.

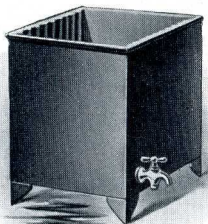
Le carnet de 15 couleurs différentes ... 4 »
Chaque couleur séparément 0 70
Le jeu de trois pinceaux spéciaux... .. 3 25

ACCESSOIRES DIVERS

Lampe pour l'emploi du magnésium en ruban (recommandée pour l'impression du Velox). 1 75
Papier buvard (qualité extra) les 10 feuilles... 1 50
Plaques ferrotypes pour émailler les épreuves 1 55
Calibres en verre, avec boutons (suivant les formats).. . . . de 1 » à 4 »
Verres gradués sans pied (selon la contenance).. . . . de 0 45 à 1 85

Les Accessoires Kodak

CUVES EN ZINC FORT



Ces cuves sont spécialement aménagées pour le lavage des clichés sur verre.

Le robinet qui s'y trouve adapté permet un écoulement régulier de l'eau.

Ces cuves ont 12 rainures fixes.

Pour clichés :

| 6½ × 9 | 9 × 12 | 13 × 18 | 18 × 24 |
|--------|--------|---------|---------|
| 2 65 | 2 90 | 3 60 | 4 65 |

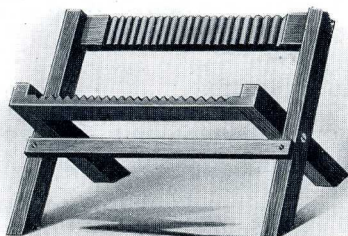
CUVES EN CARTON LAQUÉ



Très pratiques pour le lavage ou le fixage des épreuves ou des pellicules. D'une contenance de 3 litres environ.

| | | | | | |
|-----------------|-----|-----|-----|-----|-----|
| La cuve.. | ... | ... | ... | ... | 4 » |
| Avec robinet... | ... | ... | ... | ... | 5 » |

ÉGOUTTOIRS EN BOIS



De forme pliante, ces égouttoirs sont très pratiques pour le séchage des clichés sur verre.

Ils peuvent recevoir jusqu'au format 18 × 24 cm.

| | | | | |
|-------------------|-----|-----|-----|------|
| Avec 12 rainures. | ... | ... | ... | 0 75 |
| Avec 24 rainures. | ... | ... | ... | 0 90 |

Papiers au Bromure Kodak

PAPIER "PLATINO MAT"

SURFACE ABSOLUMENT MATE

Deux sensibilités : rapide et lente — Deux grains : lisse et rugueux.
(Le rugueux ne se fait qu'en rapide).

Surface absolument mate offrant une facilité exceptionnelle pour la retouche.

PAPIER "VELOURS"

SURFACE DEMI-MATE

Une seule sensibilité : rapide.

Peut rivaliser avec le charbon par la profondeur des ombres et la délicatesse des demi-teintes.

PAPIER "PERMANENT"

SURFACE MATE

Deux émulsions : rapide et lente — Deux surfaces : lisse et rugueux.
(Le rugueux ne se fait qu'en rapide).

Donne une gamme de gris très délicats ainsi que des blancs d'une grande pureté.

PAPIER "NIKKO"

SURFACE BRILLANTE

Deux teintes : rose et mauve pâle — Une seule sensibilité : rapide.

Sa surface brillante et son support rose ou mauve rappellent beaucoup la finesse du citrate.

PAPIER "ANTIQUE"

SUPPORT ÉPAIS, GROS GRAIN, GENRE WHATMAN

Une seule sensibilité : rapide.

Deux teintes : blanc et crème.

Ce papier donne des épreuves d'une grande vigueur. Le papier teinté imite la couleur et l'aspect des anciennes estampes.

PRIX-COURANT

| NOMBRE DE FEUILLES | 6½×9 | 9×12 | 13×18 | 18×24 | 24×30 | 30×40 | 40×50 | 50×60 | 60×75 | 75×100 |
|--------------------|------|------|-------|-------|-------|-------|-------|-------|-------|--------|
| 6.. | » | » | » | » | » | 3 50 | 5 80 | 8 60 | 12 70 | 21 » |
| 12.. | 0 45 | 0 75 | 1 50 | 2 60 | 4 25 | 6 80 | 11 20 | 16 70 | 24 90 | 41 25 |

EN ROULEAUX DE 7^m50 DE LONGUEUR

(Platino, Velours, Permanent, Nikko)

| | | | |
|--------------------------------|-------|---------------------------------|-------|
| En 30 cm. de largeur | 10 50 | En 75 cm. de largeur | 25 50 |
| En 50 cm. de largeur | 17 50 | En 100 cm. de largeur | 35 » |

EN ROULEAUX DE 2^m50 DE LONGUEUR

(Papiers Antiqué et Nikko seulement)

| | | | |
|--------------------------------|------|---------------------------------|-------|
| En 30 cm. de largeur | 3 50 | En 75 cm. de largeur | 8 50 |
| En 50 cm. de largeur | 5 85 | En 100 cm. de largeur | 11 70 |

EN ROULEAUX de 10 MÈTRES DE LONGUEUR

(Papiers Velours, Platino mat rapide lisse et Nikko seulement)

| | | | |
|--------------------------------|-----|--------------------------------|-----|
| En 11 cm. de largeur | 5 » | En 16 cm. de largeur | 7 » |
|--------------------------------|-----|--------------------------------|-----|

EN BOITES DE 144 FEUILLES

(Papiers Platino et Velours seulement)

| | | | |
|-------------------------|------|--------------------------|------|
| Format 7×10 cm. | 5 30 | Format 11×15 cm. | 12 » |
|-------------------------|------|--------------------------|------|

Les Papiers Kodak "Velox"

LES PAPIERS KODAK "VELOX"

PAR DÉVELOPPEMENT

SANS CHAMBRE NOIRE

LE *Velox* est le papier idéal pour les tirages rapides et c'est en même temps le plus beau et le plus pratique des papiers photographiques. Bien que se traitant par développement, le *Velox* n'est pas un papier analogue au gélatino-bromure. Il s'en distingue, notamment, par les caractères suivants :

1° *Le Velox convient à tous les clichés*, sous la seule réserve d'employer l'émulsion *spécial* ou l'émulsion *régular*, suivant que le cliché est normal ou trop doux.

Le Velox "régular" tend à exagérer les contrastes et donne des épreuves extrêmement vigoureuses. Il devra donc être réservé pour les clichés trop doux.

Le Velox "spécial" ne donne pas plus d'oppositions que le papier au bromure et convient à tous les clichés de valeur normale.

2° *Le Velox se manipule en lumière jaune* très claire ou même en lumière artificielle atténuée.

3° *Aucun papier ne lui est comparable* pour la profondeur, la délicatesse et la franchise des tons.

Le papier *Velox* se fait en mat (*carbon*) ; lisse-mat (*portrait*) ; demi-mat (*velours*). — *Brillant*. — *Antique* (papier épais à grain fin, teinté en crème). — *Texo* (grain de toile, blanc ou crème).

Afin d'obtenir tous les effets désirables avec des clichés de valeurs différentes, nous fabriquons dix sortes de *Velox*, divisées en deux séries :

SÉRIE "RÉGULAR", POUR CLICHÉS FAIBLES

Velox régulier carbon —:— Velox régulier brillant —:— Velox régulier velours

SÉRIE "SPÉCIAL", POUR BONS CLICHÉS

Velox spécial velours —:— Velox spécial portrait —:— Velox spécial carbon

Velox spécial brillant —:— Velox spécial rugueux —:— Velox spécial antique

Velox spécial Texo (surface toile) blanc ou crème

(Le *Velox antique* a un support teinté crème)

Les Papiers Kodak

PRIX COURANT DU PAPIER "VELOX" LA POCHEtte DE DOUZE FEUILLES

| | | | | | | | | | | | |
|------|-------|------|-------|--------|--------|-------|-------|-------|-------|-------|-------|
| 6½×9 | 8×10½ | 9×12 | 9×14½ | 10×12½ | 12×16½ | 13×18 | 18×24 | 24×30 | 30×40 | 40×50 | 50×60 |
| 0 45 | 0 75 | 0 85 | 0 95 | 0 95 | 1 45 | 1 75 | 3 » | 5 » | 8 25 | 13 75 | 20 » |

EN ROULEAUX DE 10 MÈTRES DE LONGUEUR

En 11 cm. de largeur... 7 80 | En 16 cm. de largeur... 10 95

CARTES POSTALES "VELOX"

SIX SORTES :

Régulier Velours — Spécial Velours — Spécial Portrait — Spécial Antique
Spécial gros grain — Régulier carbon

La pochette de 12 cartes... 1 35 | La boîte de 144 cartes... 13 50

EN BOITES DE 144 FEUILLES (Spécial Velours et Spécial Portrait seulement)

| | | | |
|------------------------------|-------|------------------------|-------|
| Format 7×10 cm. (visite)... | 5 50 | Format 12×16½ cm. | 14 50 |
| Format 9×12 cm. | 8 50 | Format 13×18 cm. | 17 50 |
| Format 11×15 cm. (album) ... | 12 50 | Format 18×24 cm. | 30 » |

FORMAT "MENU" 11×18 (Velours, Portrait, Texo)

La boîte de 144 feuilles... 14 80

PAPIER SOLIO "SELF-VIREUR"

BRILLANT OU MAT

Une seule teinte : mauve

CE papier, qui s'imprime de la même façon que le Solio ordinaire, a, comme caractéristique, de ne nécessiter aucun bain de virage à base de chlorure d'or. L'émulsion même de ce papier contient les produits nécessaires pour son virage.

PRIX : 1 franc

LA POCHEtte DANS TOUS LES FORMATS CI-DESSOUS :

Nombre de feuilles par pochette

| | | | | | |
|-------|------|--------|-------|--------|-------|
| 6½×6½ | 6½×9 | 7×11½ | 8×10½ | 9×9 | 9×12 |
| 54 | 36 | 25 | 23 | 24 | 18 |
| 9×14½ | 9×18 | 10×12½ | 10×33 | 12×16½ | 13×18 |
| 15 | 12 | 16 | 6 | 10 | 9 |
| | | | | | 5 |

FORMAT 50×60 cm.

| | | | |
|------------------|------|-------------------|-------|
| 2 feuilles... .. | 2 50 | 12 feuilles... .. | 14 25 |
| 6 feuilles... .. | 7 50 | 24 feuilles... .. | 27 50 |

EN BOITES DE 144 FEUILLES

Format 7×10 cm... 3 50 | Format 11×15 cm... 8 50

Les Papiers Kodak Solio

AU CITRATE D'ARGENT A NOIRCISSEMENT DIRECT

PAPIER KODAK " SOLIO EXTRA "

BRILLANT MAT VELOURS
à fond mauve ou blanc à fond blanc seulement à fond mauve seulement

Ce papier présente de précieux avantages. D'une grande richesse en argent, il s'imprime très vite et fournit des épreuves d'une vigueur exceptionnelle.

| FORMAT | NOMBRE de feuilles par pochette | RIX | FORMAT | NOMBRE de feuilles par pochette | RIX |
|-------------------|---------------------------------|--------|------------------|---------------------------------|-------------------|
| 6½×6½ | 72 | } 0 75 | 10×33. | 8 | } 0 75 |
| 6½×9 | 48 | | 12×16½ | 14 | |
| 7×11½ | 34 | | 13×18. | 12 | |
| 8×10½ | 31 | | 18×24. | 6 | 1 60 |
| 9×9 | 32 | | 50×60. | 2 | 4 75 |
| 9×12 | 24 | | 50×60. | 6 | 9 50 |
| 9×14½ | 20 | | 50×60. | 12 | 19 » |
| 10×12½ | 21 | | 50×60. | 24 | 2 60 |
| 11½×17½ | 14 | | 7×10. | (boîte de 144 f.) | 5 70 |
| | | | | 11×15. | (boîte de 144 f.) |

PAPIER KODAK " SOLIO ORDINAIRE "

BRILLANT MAT VELOURS
à fond mauve, rose ou blanc à fond blanc seulement à fond mauve seulement

Le papier " Solio " donne des épreuves très détaillées. Il se conserve très bien. Son virage peut se faire en bains séparés ou combinés.

| FORMAT | NOMBRE de feuilles par pochette | RIX | FORMAT | NOMBRE de feuilles par pochette | RIX |
|-------------------|---------------------------------|--------|------------------|---------------------------------|-------------------|
| 6½×6½ | 72 | } 0 60 | 10×33. | 8 | } 0 60 |
| 6½×9 | 48 | | 12×16½ | 14 | |
| 7×11½ | 34 | | 13×18. | 12 | |
| 8×10½ | 31 | | 18×24. | 6 | 1 50 |
| 9×9 | 32 | | 50×60. | 2 | 4 50 |
| 9×12 | 24 | | 50×60. | 6 | 8 50 |
| 9×14½ | 20 | | 50×60. | 12 | 17 » |
| 10×12½ | 21 | | 50×60. | 24 | 2 15 |
| 11½×17½ | 14 | | 7×10. | (boîte de 144 f.) | 4 75 |
| | | | | 11×15. | (boîte de 144 f.) |

Les Cartes Postales Kodak

Tous les Amateurs possèdent, parmi leurs clichés, des sujets en très grand nombre se prêtant admirablement à l'illustration des cartes postales: souvenirs d'excursions, portraits d'amis, groupes champêtres, scènes de chasse, etc. Les cartes postales sensibilisées Kodak sont très pratiques et très faciles à manipuler. Nous les fabriquons en deux séries bien distinctes.

PREMIÈRE SÉRIE

s'impressionnant à la lumière du jour.

Cartes Solio brillantes, mates ou velours.

(Solio extra ou Solio ordinaire)

DEUXIÈME SÉRIE

s'impressionnant à la lumière artificielle.

Cartes Bromure mates, velours ou brillantes

Cartes Velox, mates -- Cartes Velox, velours

Cartes Velox, carbon -- Cartes Velox, rugueux -- Cartes Velox, antique

Texo, surface toile (blanc et crème)

Chacune de ces deux séries est vendue en pochettes, contenant, avec les instructions, deux caches en papier noir de formes différentes.

PRIX-COURANT

| CARTES POSTALES | La pochette | Boîte de 100 |
|---|--------------------------|--------------|
| Solio extra | 0 75 | 6 75 |
| Solio ordinaire (mat, velours ou brillant) | 0 60 | 5 50 |
| Bromure (mat, velours ou brillant) | 0 85 | 7 50 |
| Velox (mat, velours, carbon, rugueux, antique, Texo) | <i>la pochette de 12</i> | 1 35 |
| Velox (mat, velours, carbon, rugueux, antique, Texo) | <i>la grosse ..</i> | 13 50 |

LE PAPIER AU PLATINE KODAK

PAR DÉVELOPPEMENT A FROID

40 o/o plus riche en chloroplatinite que tous les autres papiers connus

Ce papier qui avait déjà fait ses preuves en Amérique, en Angleterre, ainsi que dans d'autres pays a reçu partout l'accueil le plus flatteur. C'est le plus beau de tous les papiers au platine existants.

Dans la fabrication du papier au platine Kodak, deux défauts très sérieux des papiers au platine fabriqués jusqu'à ce jour, ont été surmontés. Ce sont :

1° La solarisation dans les ombres des épreuves ;

2° Le manque de pureté des blancs et les marbrures causées par le frottement.

| | | |
|-------------------|------------------------------|------|
| 9×12 cm | <i>l'étui de 12 feuilles</i> | 1 65 |
| 13×18 cm.. . . . | — | 3 20 |
| 18×24 cm.. . . . | — | 6 30 |

Tarif des Travaux

Nous avons un personnel très expérimenté et des ateliers pourvus d'un matériel très moderne pour exécuter les travaux qui nous sont confiés par les amateurs.

Les bobines ou les clichés sur pellicules doivent nous être adressés *franco* par la poste. Il est prudent de les recommander et de nous en aviser en même temps. La plus grande rapidité est apportée à l'exécution de ces travaux. Nous ne facturons pas les clichés non réussis, lorsque les ordres d'impression et de développement nous sont remis en même temps.

DÉVELOPPEMENT DES CLICHÉS

| FORMAT DES CLICHÉS | 4×5 4×6½ | 6×6 | 6×9 | 6½×11 9×9 45×107 | 9×12 | 8×10½ 6½×18 | 8×14 10×12½ Stéréo | 11×16½ | 13×18 | 9½×31 |
|--------------------|-------------|-------|------|------------------------|------|----------------|--------------------------|--------|-------|-------|
| Le cliché . . . | 0 10 | 0 12½ | 0 15 | 0 20 | 0 35 | 0 30 | 0 40 | 0 45 | 0 50 | 0 75 |

TIRAGES SUR PAPIERS VELOX OU SOLIO

| FORMAT DES CLICHÉS | 4×5 4×6½ | 6×6 | 6×9 | 6½×11 9×9 45×107 | 8×10½ | 9×12 | 8×14 10×12½ | 11×16½ | 13×18 | 6½×18 | 9½×31 | Stéréo | 18×24 |
|--------------------|-------------|-------|------|------------------------|-------|------|----------------|--------|-------|-------|-------|--------|-------|
| L'épreuve. | 0 10 | 0 12½ | 0 15 | 0 20 | 0 25 | 0 30 | 0 35 | 0 45 | 0 50 | 0 30 | 0 70 | 0 40 | 1 » |

Les épreuves sur Solio mat, les épreuves en ovale ou en dégradé, sont facturées 25 o/o en plus.

COLLAGE DES ÉPREUVES

| FORMAT DES ÉPREUVES | 4×5 4×6½ | 6×6 | 6×9 | 6½×11 9×9 | 8×10½ | 9×12 | 8×14 10×12½ Stéréo | 11×16½ | 13×18 | 6½×18 | 9½×31 |
|----------------------|-------------|------|------|--------------|-------|------|--------------------------|--------|-------|-------|-------|
| Collage ordinaire : | | | | | | | | | | | |
| L'épreuve | 0 40 | 0 40 | 0 40 | 0 15 | 0 15 | 0 15 | 0 15 | 0 20 | 0 30 | 0 25 | 0 55 |
| La douzaine | 0 75 | 0 75 | 1 » | 1 25 | 1 25 | 1 25 | 1 25 | 2 » | 3 » | 3 » | 6 50 |
| Collage artistique : | | | | | | | | | | | |
| L'épreuve | 0 60 | 0 60 | 0 85 | 0 85 | 0 85 | 0 85 | 1 » | 1 50 | — | 1 50 | — |

TIRAGE DE CARTES POSTALES

La carte 0 30 -:- La douzaine . . . 3 25 -:- Le cent 25 »

AVIS IMPORTANT

Nous apportons tous nos soins à la bonne exécution du travail qui nous est demandé, mais nous déclinons toute responsabilité quant aux pertes de clichés ou accidents pouvant survenir pendant les travaux. — De même, la date de livraison ne nous engage en rien et n'est donnée qu'à titre d'indication.

Tarif des Agrandissements

LES agrandissements photographiques sont toujours agréables, quand ils ne sont pas indispensables. Il est, en effet, des clichés de petit format qui comportent de magnifiques détails (lesquels risquent de passer inaperçus à cause de leurs petites dimensions) et qui, agrandis, fournissent de véritables tableaux.

Nos agrandissements sont faits avec le plus grand soin, et sur l'un de nos papiers au bromure que l'on nous désignera : Platino (lisse ou rugueux), Antique (blanc ou jaune), Permanent (lisse ou rugueux), Nikko, Velours.

Le collage est fait à sec au moyen d'une presse spéciale et ne donne lieu à aucun gondolage du carton.

FORMATS RECTANGULAIRES

| FORMAT DES AGRANDISSEMENTS | 13×18 | 15×24 | 18×24 | 18×30 | 24×30 | 24×40 | 30×40 | 40×50 | 50×60 |
|----------------------------------|-------|-------|-------|-------|-------|-------|-------|-------|-------|
| Non collés | 4 50 | 2 75 | 2 75 | 4 » | 4 » | 4 75 | 4 75 | 5 75 | 9 » |
| Collés { collage ordinaire . . . | 1 80 | 3 35 | 3 35 | 5 40 | 5 40 | 7 » | 7 » | 8 25 | 12 » |
| { collage artistique . . . | 2 55 | 4 85 | 4 85 | 7 40 | 7 40 | 9 50 | 9 50 | » | » |
| Collage artistique spécial . . . | 3 80 | 6 85 | 6 85 | 9 40 | 9 40 | » | » | » | » |

FORMATS CARRÉS

| FORMAT DES AGRANDISSEMENTS | 13×13 | 18×18 | 24×24 | 30×30 |
|----------------------------------|-------|-------|-------|-------|
| Non collés | 4 50 | 2 75 | 4 » | 4 75 |
| Collés { collage ordinaire . . . | 1 80 | 3 35 | 5 40 | 7 » |
| { collage artistique . . . | 2 55 | 4 85 | 7 40 | 9 50 |
| Collage artistique spécial . . . | 3 80 | 6 85 | 9 40 | » |

FORMATS PANORAMIQUES

| FORMAT DES AGRANDISSEMENTS | 9×27 | 15×45 | 25×75 |
|---|------|-------|-------|
| Non collés | 2 » | 4 » | 8 » |
| Collés (collage ord ^{re}) | 3 » | 6 » | 11 » |

Les collages ordinaires se font sur cartons gris ardoise. — Les collages artistiques se font sur cartons souples de teinte assortie à l'épreuve. — Les collages artistiques spéciaux se font sur cartons souples d'une forme nouvelle de très bon goût, et chaque agrandissement est livré dans une enveloppe spéciale.

Répertoire

A

| | |
|-----------------------------------|----|
| Anastigmats (Objectifs) | 46 |
| Albums Kodak divers | 63 |
| Albums-classeurs | 69 |
| Amplificateurs | 65 |
| Antique (papier) | 76 |
| Agrandissements | 65 |

B

| | |
|---------------------------------|----|
| Brownie n° 1 | 13 |
| Brownie n° 2 | 14 |
| Brownie n° 2 A | 15 |
| Brownie n° 3 | 16 |
| Brownie pliant n° 2 | 17 |
| Brownie pliant n° 2 A | 18 |
| Brownie pliant n° 3 | 19 |
| Brownie pliant n° 3 A | 20 |
| Bull's-Eye n° 2 | 39 |
| Bull's-Eye n° 3 | 40 |
| Box Brownie | 53 |

C

| | |
|-----------------------------------|----|
| Code télégraphique | 9 |
| Conditions de vente | 12 |
| Cuve Kodak | 49 |
| Cuve Eastman | 51 |
| Cuve Premo | 52 |
| Châssis-presse | 67 |
| Coupe-épreuves divers | 70 |
| Cuvettes | 72 |
| Cartons à passe-partout | 72 |
| Cartons Simplex | 72 |
| Couleurs Japonaises | 74 |
| Cuves de lavage | 75 |
| Cartes postales | 80 |
| Collage des épreuves | 81 |

D

| |
|-------------------------------|
| Développement des clichés. 81 |
|-------------------------------|

E

| | |
|------------------------------|----|
| Ecrans jaunes | 69 |
| Egouttoirs en bois | 75 |

F

| | |
|--------------------------------|----|
| Film-Pack Premo | 44 |
| Fixage-acide spécial | 61 |

L

| | |
|--------------------------------------|----|
| Lentilles à portrait | 47 |
| Lanternes d'agrandissement | 66 |
| Lanternes de laboratoire | 69 |
| Lampes au magnésium | 74 |

N

| | |
|---|----|
| Nécessaires spéciaux | 58 |
| Nécessaires pour chambre noire | 58 |
| Nécessaires Kodak A B C | 59 |
| Nikko (papier) | 76 |

P

| | |
|-------------------------------------|----|
| Pliant n° 1 Kodak | 22 |
| Pliant n° 1 A | 23 |
| Pliant n° 1 A spécial | 24 |
| Pliant n° 3 | 25 |
| Pliant n° 3 A | 27 |
| Pliant n° 4 | 29 |
| Pliant n° 4 A | 31 |
| Panoramique | 37 |
| Plico | 41 |
| Pellicule Kodak | 54 |
| Plaques Eastman | 57 |
| Pieds en métal et en bois | 68 |
| Pinces Kodak | 71 |
| Pointes Kodak | 71 |
| Pose-mètre "Bee" | 71 |

| | |
|--------------------------------|----|
| Papiers au bromure | 76 |
| Platino-mat (papier) | 76 |
| Permanent (papier) | 76 |

Q

| | |
|-----------------------|----|
| Quick-Focus | 42 |
|-----------------------|----|

R

| | |
|-----------------------------------|----|
| Révélateurs pour cuves | 60 |
| Révélateurs en tubes | 60 |
| Révélateurs en solution | 61 |
| Rouleaux en caoutchouc | 71 |

S

| | |
|--------------------------------|----|
| Stéréo-Brownie | 21 |
| Stéréo Hawk-Eye | 43 |
| Stéréoscopes à main | 67 |
| Simplex (cartons) | 72 |
| Solio (papier) | 79 |
| Speed Kodak N° 1 A | 33 |
| Speed Kodak N° 4 A | 35 |
| Self-Vireur (papier) | 78 |

T

| | |
|-------------------------------------|----|
| Téléphone | 11 |
| Tirage de cartes postales | 81 |
| Tarif des travaux | 81 |
| Tarif des agrandissements | 82 |
| Tirage d'épreuves | 81 |

V

| | |
|------------------------------|----|
| Virage-fixage | 62 |
| Virage "Re-Teinto" | 62 |
| Velours (papier) | 76 |
| Velox (papier) | 77 |

“ KODAK ”

Société Anonyme Française au Capital de 1.000.000 de Francs

SUCCURSALE
LYON
26, r. de la République

SIÈGE SOCIAL
PARIS
5, av. de l'Opéra - 4, pl. Vendôme
6, r. d'Argenteuil

SUCCURSALE
NICE
34, avenue de la Gare

ADRESSES TÉLÉGRAPHIQUES :

KODAK-PARIS —:— KODAK-LYON —:— KODAK-NICE

TÉLÉPHONE (voir page 11)

**On peut se procurer les Articles Kodak à l'étranger
aux adresses suivantes :**

KODAK LIMITED

LONDRES, 40, West Strand, W. C.
115, Oxford Street, W.
171-173, Regent Street, W.
60, Cheapside, E. C.
59, Brompton Road, S. W.
59-61, Clerkenwell Road, E. C.

LIVERPOOL, 96, Bold Street.

NEWCASTLE-ON-TYNE, 2, St.
Nicholas Building.

BIRMINGHAM, 3, Victoria Square.

DUBLIN, 89, Grafton Street.

GLASGOW, 72-74, Buchanan Street.

ST-PÉTERSBOURG, Bolschaja Ko-
nuschenaïa, 19.

MOSCOU, Petrovka, 15 et 16.

BRUXELLES, 36, Rue de l'Ecuyer
59, Montagne de la Cour.

Page 84.

KODAK GESELLSCHAFT

M. B. H.

BERLIN, 114, Leipzigerstrasse.
26, Unter den Linden.
92-93, Markgrafen-Strasse.
VIENNE (Autriche) 29, Graben.
7, Goldschmiedgasse.

KODAK SOCIETA ANONIMA

MILAN, 34, Corso Vittorio Emanuele II
10, Via Vittore Pisani.
NAPLES, 288, Via Roma.

EASTMAN KODAK Co

AMÉRIQUE

ROCHESTER, NEW-YORK, CHICAGO, SAN FRANCISCO

CANADA, TORONTO

AUSTRALIAN KODAK LTD

(Agents Baker et Rouse Propy Ltd)

AUSTRALIE

MELBOURNE, SYDNEY, ADÉLAÏDE ET BRISBANE

A. 2.098