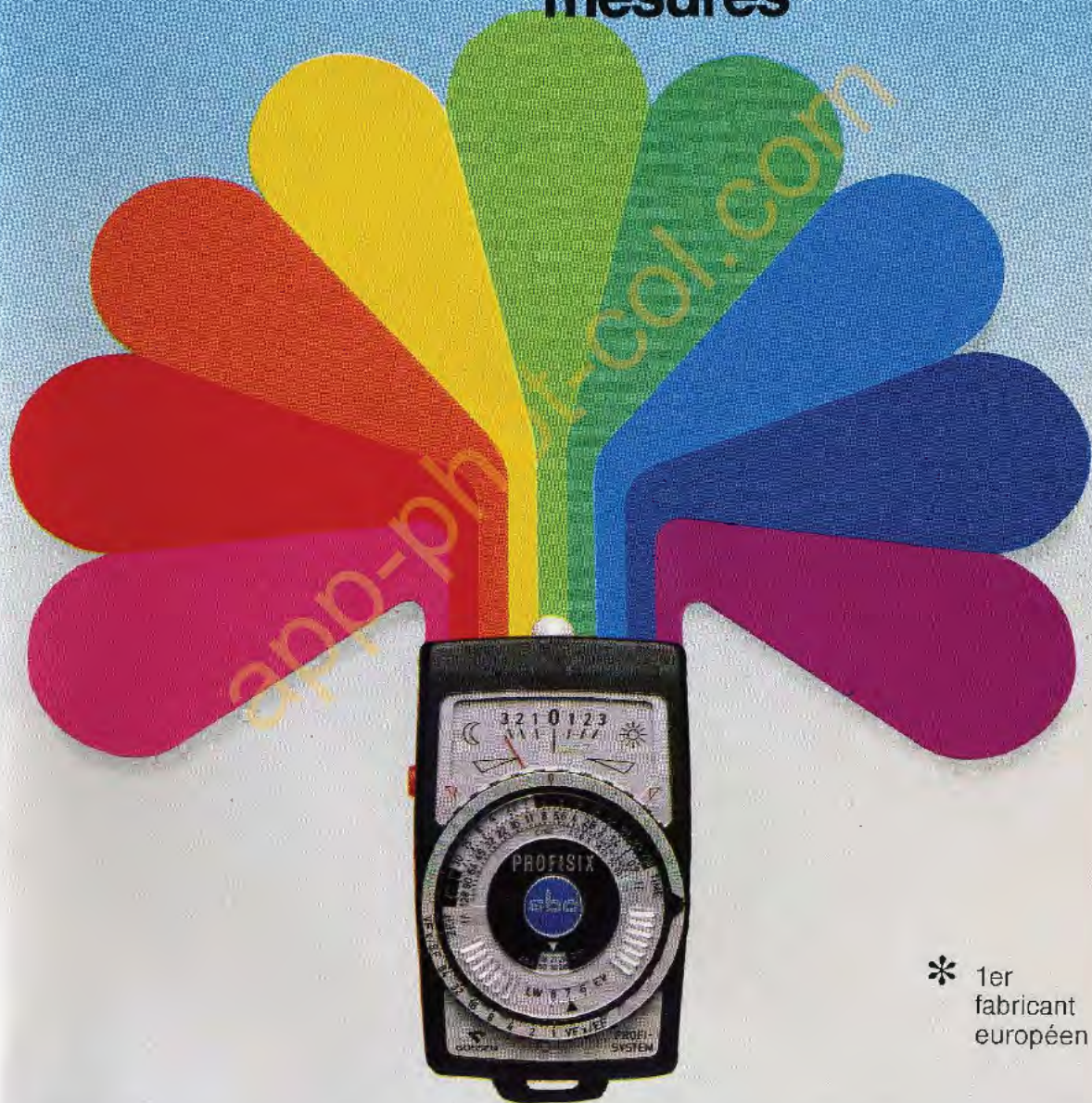


GOSSEN

POSEMÈTRES

PROFISIX*
Un posemètre
unique pour
toutes les
mesures



* 1er
fabricant
européen

PROFISIX

un système
universel complet
et fonctionnel.

Avec le système PROFISIX vous pouvez effectuer toutes les mesures avec une plus grande souplesse d'utilisation et un maniement aisé. Avec ses neuf additifs, le posemètre PROFISIX devient l'instrument de mesure indispensable pour le Professionnel, au Studio, en extérieur et au Laboratoire. Vous pouvez mesurer sans difficultés la lumière selon la méthode

réfléchie ou incidente, les éclairs de tous les flashes électroniques, évaluer les temps d'exposition des agrandissements, les valeurs d'exposition pour reproductions, mesurer l'exposition au microscope et dans d'autres conditions etc, . . . La mesure spot-métrique jusqu'à un angle



de 1 degré est également possible avec ce système ainsi que la mesure de température de couleur et lux-métrique.

Les additifs à couplage électrique programment automatiquement le PROFISIX et les corrections correspondantes. Le PROFI-

SIX analyse et mesure avec précision.

Le système PROFISIX est insurpassable car il a été conçu pour offrir une grande simplicité et une universalité d'utilisation adaptée aux techniques photographiques les plus avancées.

Le posemètre PROFISIX donne la lecture de mesure sur une échelle très claire.

Sa considérable amplitude de mesure est lisible sur une seule gamme. En amenant l'aiguille du galvanomètre sur «0», on obtient directement la lecture de toutes les combinaisons temps d'exposition/diaphragmes possibles.

La photo-diode au silicium/sbc (silicon blue cell) utilisée comme capteur de lumière donne des indications particulièrement rapides et sans phénomènes de mémoire parasite.

La valeur de mesure obtenue est automatiquement mise en mémoire pendant $\frac{1}{2}$ minute.

Divers coefficients de prolongation et corrections d'indice de lumination peuvent être affichés et automatiquement pris en compte.



PROFISIX

Le PROFISIX est plus qu'un système.

Les additifs s'enclenchent simplement sur la tête et, couplés électroniquement, programment automatiquement le PROFISIX et les corrections correspondantes.

Touche de mesure avec mise en mémoire électronique de la valeur de mesure pendant $\frac{1}{2}$ minute avec disjonction automatique ou longue durée sans mémoire, pour les cas qui demandent un certain temps.

Touche de contrôle de pile.

La lecture s'effectue directement à partir des chiffres et graduations correspondant aux différentes valeurs d'ouverture de diaphragme, aux vitesses, à l'indice de lamination aux cadences de prises de vues ciné, au coefficient de correction d'indice de lamination et à la sensibilité des films.



Caracteristiques techniques

Amplitude de mesure

Mesure de lumière réfléchie
0,007 cd/m² à 14 000 cd/m²

Mesure de lumière incidente

0,17 lux à 350 000 lux.

Temps d'exposition

1/4000 è sec. à 8 heures

Ouverture de diaphragme

0,7 à 128

Indices de l'umination

-5 à 16

Cadences ciné

4,5 à 144 images/seconde

Sensibilités de film

0 DIN à 51 DIN;

0,8 ASA à 100 000 ASA

Méthodes de mesure

Mesure de lumière réfléchie

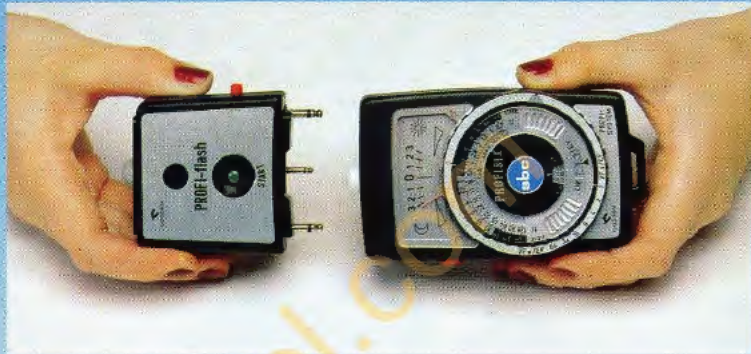
et mesure de lumière incidente

La photo-diode au silicium (silicon blue cell) utilisée comme capteur de lumière donne des indications particulièrement rapides et sans phénomène de mémoire parasite.

Temps d'exposition

1/4000 à sec. à 8 heures

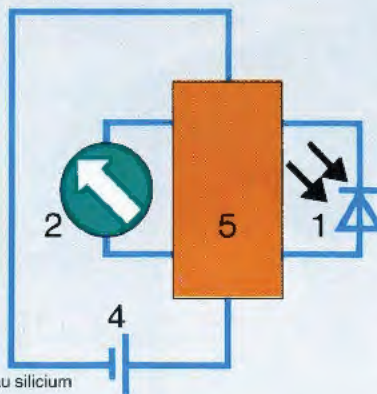
Indication directe de six valeurs de diaphragme pour les mesures immédiates de contraste et combinaisons temps d'exposition/diaphragmes.



La mise en place et l'escamotage des additifs s'effectuent simplement par enclenchement et leur prise en main est facilitée par les stries situées sur les boîtiers.

Le PROFISIX est livré avec un étui cuir «tout prêt» et une courroie.

Lors de l'utilisation de filtres, de soufflet et de bagues allonge, divers coefficient de prolongation et corrections d'indice de l'umination peuvent être affichés et automatiquement pris en compte.



- 1 Photo-diode au silicium
- 2 Galvanomètre
- 4 Pile
- 5 Amplificateur électronique

La photo-diode au silicium/sbc (silicon blue cell) utilisée comme capteur de lumière donne des indications particulièrement rapides, qui sont ensuite amplifiées au moyen d'un circuit intégré pour donner une lecture finale directe. Elle offre ainsi une extrême précision dans les lumières les plus élevées ou les plus faibles.

PROFI-spot

pour réduire l'angle
de mesure
à 1°, 5° ou 10°



Le PROFI-spot transforme le PROFISIX en spot-mètre.

Son système optique très lumineux exempt d'erreurs de parallaxe vous permet d'effectuer avec précision des mesures jusqu'à un angle de 1°, 5° ou 10°.

La position par rapport au sujet n'est plus déterminante, la visée réflexe per-

mettant de lire simultanément la mesure.

On choisit l'angle de mesure au moyen du sélecteur rotatif à trois positions. Des diodes lumineuses (LED) indiquent dans la visée, l'angle sélectionné. Les facteurs de correction sont automatiquement ajustés. L'oculaire est réglable de +2,8 à -4 dioptries.



PROFI-tele

pour réduire l'angle
de mesure
à 7,5° ou 15°



Deux cercles sont gravés dans le viseur correspondant à ces deux angles de mesure.

Un curseur permet d'afficher l'angle choisi.

Les facteurs de correction doivent être reportés sur la bague des coefficients de prolongation.

Avec les PROFi-spot et PROFi-télé vous pouvez réduire l'angle de mesure de 30° du PROFISIX à 15°, 10°, 7,5°, 5° et 1°. Grâce à ces possibilités, il est possible de mesurer avec précision chaque prise de vue du sujet. Par la mesure des contrastes vous pouvez aussi atteindre les plus petits détails.

Grâce à l'échelle du PROFISIX, vous pouvez mesurer directement le contraste et des différences de valeurs jusqu'à 6 diaphragmes. La mesure sous plusieurs angles est également nécessaire lorsque vous utilisez des objectifs de focales différents. Vous pouvez par conséquent adapter le champ de mesure au champ de votre appareil de prise de vue.



PROFI-flash

pour la mesure des
éclairs électroniques

Le PROFI-flash transforme votre PROFISIX en flashmètre et libère votre créativité des contraintes de la lumière.

Lors de prise de vues avec plusieurs flashes vous pouvez mesurer avec précision l'intensité des éclairs séparément ou ensemble et choisir ensuite l'ouverture de diaphragme que vous estimez être la meilleure.

Tous les systèmes d'éclairage peuvent être mesurés avec facilité qu'il s'agisse d'un seul flash ou d'un générateur avec plusieurs touches en éclairage direct ou indirect. Le PROFI-flash additionne également les mesures d'éclairs successifs.





La mesure de l'éclairage au flash s'effectue selon la méthode de mesure de la lumière incidente. Le résultat n'est donc pas influencé par la luminosité particulière de l'objectif.

Gamme de mesure du PROFI-flash:
2,8 à 45 pour 19 DIN/64 ASA
($\cong 28,8$ à 7360 lux)

L'adaptation du PROFI-flash programme automatiquement le circuit interne de l'unité de mesure. Il possède un câble synchro de raccordement au générateur pour le déclenchement à distance de l'éclair.

PROFI-color

pour mesurer la température de couleur et déterminer le filtre de correction et de conversion à employer



Avec le PORFI-color vous pouvez mesurer tous les types de lumière: lumière du jour, artificielle, lampes à incandescence etc . . .

Les films couleur sont équilibrés pour certaines températures de lumière déterminées. Si celles-ci sont différentes lors de la prise de vue, il est nécessaire de les compenser en utilisant des filtres de correction.

Vous pouvez en même temps lire directement la température de couleur en degrés Kelvin (K) gamme de mesure: 2600 à 20000 K. Indications de filtrage: Rouge: 0 à 24 Bleu: 0 à 21 (pour autres indications voir tableau dans le mode d'emploi).

Une diapositive parfaitement équilibrée facilitera votre travail si vous utilisez la méthode dia direct (positif-positif).



PROFI-lux

additif de studio
pour les mesures
professionnelles
de lumière



L'additif PROFISIX possède une calotte diffusante pour les mesures professionnelles de lumière incidente et un diffuseur plat pour mesurer les intensités d'éclairage en Lux.

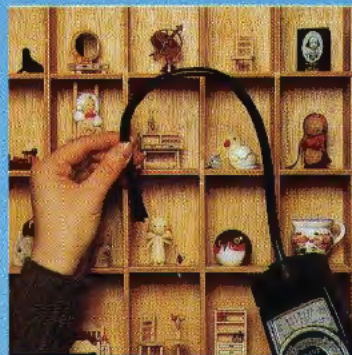
Il est orientable à 360°. La mesure incidente est la plus courante car elle n'est pas influencée par le sujet: on l'utilise dans les studios de prise de vues de cinéma à la télévision, où elle permet un contrôle précis de la lumière. Le diffuseur plat et la bague adaptatrice transforment le PROFISIX en luxmètre de mesure de 0,2 à 200000 lux.

Ses applications en dehors du domaine photographique sont l'illumination d'édifices publics, locaux industriels, de boutiques etc... ainsi que pour la reproduction de documents.



PROFI-flex

pour mesurer
l'exposition de
petits objets sur
des parties de
sujets d'accès
difficile



Avec l'aide du PROFIFLEX vous pourrez réaliser des mesures impossibles autrement avec un posemètre classique. La sonde de mesure flexible, mesure 40 cm de longueur et est composée d'environ 4000 fibres optiques. Le diamètre de l'orifice (5 mm) permet d'effectuer un

«balayage» très précis du sujet.

Le PROFIFLEX est également très utile pour effectuer des mesures directement sur le dépoli de l'appareil de prise de vues (chambres professionnelles du moyen et grand format etc . . .)

La mesure ainsi effectuée directement sur le dépoli présente l'avantage de tenir compte automatiquement du facteur de prolongation du temps de pose dû à l'augmentation du tirage ou à l'utilisation de bagues allonges, soufflets, filtres etc . . .

La sonde de mesure permet aussi de mesurer la densité d'un film pour des mesures de luminance dans tous les cas où la mesure des contrastes est nécessaire (sujet ou négatif) etc . . .

Le seuil de décollement de cet ensemble de mesure correspond à l'IL-1 avec un film de 21 DIN (100 ASA). L'angle de mesure est d'environ 30°.



PROFI-micro

pour la photo-
micrographie



L'additif PROFi-micro permet d'effectuer des mesures à travers un microscope.

Ce dispositif s'adapte à la place ou au-dessus de l'oculaire, sur le tube de mise au point, et le diamètre extérieur de l'orifice: 23,2 mm permet de l'utiliser sur la quasitotalité des microscopes.

La pratique est simple; il suffit d'effectuer un étalonnage grâce à une série d'essais qui permettront de déterminer la luminosité du système optique et l'exposition. La valeur de diaphragme obtenue devra donc être utilisée pour les prises de vues ultérieures.



PROFI-repro

pour mesurer
l'exposition de
documents à
reproduire



Cet additif permet d'effectuer la reproduction de documents noir et blanc, de demi-teintes, au trait ou la duplication d'épreuves couleur. La détermination précise du temps de pose et l'uniformité de l'éclairément sur les différentes parties du document à reproduire, sont des facteurs déterminants si l'on veut obtenir de bons résultats.

L'ensemble PROFISIX + PROFI-repro permet de contrôler avec précision ces deux paramètres et assure des résultats réguliers et d'excellente qualité.



PROFI-lab

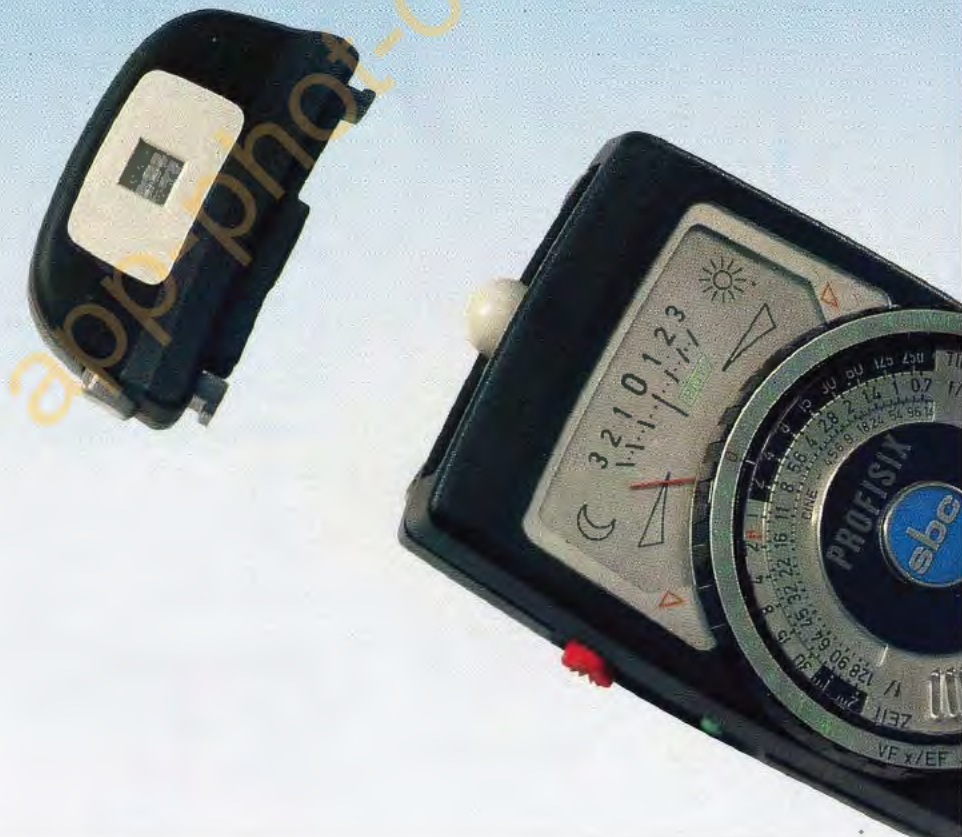
pour les travaux
d'agrandissement



L'additif PROFI-lab, permet de déterminer facilement et avec précision les temps de pose à utiliser pour les travaux d'agrandissement. Il permet également de déterminer le contraste du négatif en effectuant des mesures successives sur les parties de l'image projetée présentant le plus grand écart de lumi-

nosité et de choisir la graduation de papier photo sensible à utiliser.

Cet accessoire et le PROFISIX forment un ensemble particulièrement adapté à la plupart des travaux en chambre noire.





GOSSEN, c'est une gamme étendue de posemètres et d'appareils spéciaux de laboratoire, de haute précision.

- 7 modèles de posemètres
- les flashmètres SIXTRON électronique 2 et SIXTRONET
- le thermocolorimètre SIXTICOLOR
- le posemètre d'agrandissement LABOSIX et les analyseurs couleur LABOCOLOR
- les luxmètres SIXTOLUX, PANLUX électronique et MAVOLUX avec leurs accessoires

Le dispositif d'éclairage GKL 300 à lumière froide par fibres optiques permet d'obtenir des résultats particuliers dans le domaine de la micro, macro et proxi photographie.

Consulter votre revendeur habituel.