

La perfection dans l'automatisme mécanique

MAMIYA C 330 PROFESSIONAL

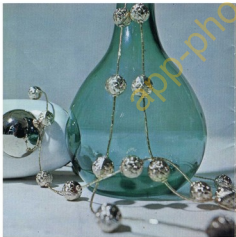


La voie pour la rapide réalisation de photographies en couleur grand-format a été ouverte par le MAMIYA C 330 Professional, le dernier modèle des MAMIYA C, le seul appareil reflex à objectifs jumelés du monde avec optiques interchangeables. Représentant la perfection dans l'automatisme mécanique, le MAMIYA C330 Professional est l'aboutissement de l'expérience et de la technologie de MAMIYA.

Le photographe professionnel appréciera les caractéristiques marquantes du MAMIYA C 330 Professional qui lui permettront de réaliser des photos encore meilleures.

- Sept optiques interchangeables pour le seul appareil de photo reflex à objectifs jumelés du monde à optiques interchangeables.
- Un seul tour de manivelle transporte le film et arme en même temps l'obturateur.
- Indicateurs automatiques de la compensation de parallaxe et de la correction du temps de pose.
- Six écrans de visée interchangeables avec différents systèmes de mise au point
- Deux déclencheurs avec verrouillage
- Tige Hexagonale avec échelle des distances très lisible, adaptable à l'objectif utilisé
- Soufflet à crémaillère incorporé permettant les photos rapprochées sans accessoires.
- Les films 220 peuvent être utilisés en tournant le presse-film de 90°.
- Prises détachées possibles avec adaptateur spécial
- L'appareil peut être ouvert pour le chargement du film même lorsqu'il est fixé sur un trépied.
- Une quantité d'accessoires augmentent les possibilités d'utilisation de l'appareil.

Le MAMIYA C 330 Professional est vraiment l'appareil idéal 6 x 6 reflex à objectifs jumelés pour le professionnel, tant du point de vue performance que fiabilité et possibilités d'utilisation.



La grande famille des objectifs interchangeables

La formule unique au monde des objectifs interchangeables pour les MAMIYA série C confère à ces appareils les possibilités les plus étendues. On pourra aussi choisir l'objectif convenant parfaitement à chaque cas particulier.

55^{mm} F4.5



Composition de l'objectif	: 9 lentilles en 7 groupes
Angle de champ	: 70° 30'
Diamètre du filtre	: ø46
Diamètre du parasoleil	: ø48
Distance minimum film-objet	: 24.1 cm
Champ couvert:	: 6.4 x 6.4 cm

105^{mm} D F3.5



Composition de l'objectif	: 5 lentilles en 3 groupes
Angle de champ	: 41° 20'
Diamètre du filtre	: ø46
Diamètre du parasoleil	: ø48
Distance minimum film-objet	: 58.4 cm
Champ couvert	: 18.4 x 18.4 cm

135^{mm} F4.5



Composition de l'objectif	: 4 lentilles en 3 groupes
Angle de champ	: 33°
Diamètre du filtre	: ø46
Diamètre du parasoleil	: ø48
Distance minimum film-objet	: 90.2 cm
Champ couvert	: 25.2 x 25.2 cm

65^{mm} F3.5



Composition de l'objectif	: 6 lentilles en 5 groupes
Angle de champ	: 63°
Diamètre du filtre	: ø 49
Diamètre du parasoleil	: ø 50
Distance minimum film-objet	: 27.1 cm
Champ couvert	: 6.7 x 6.7 cm

80^{mm} F2.8



Composition de l'objectif	: 5 lentilles en 3 groupes
Angle de champ	: 50° 40'
Diamètre du filtre	: ø 46
Diamètre du parasoleil	: ø 45
Distance minimum film-objet	: 35.4 cm
Champ couvert	: 8.6 x 8.6 cm

SUPER 180^{mm} F4.5



Composition de l'objectif	: 5 lentilles en 4 groupes
Angle de champ	: 24° 30'
Diamètre du filtre	: ø 49
Diamètre du parasoleil	: ø 50
Distance minimum film-objet	: 1 m 29 cm
Champ couvert	: 27.5 x 27.5 cm

250^{mm} F6.3



Composition de l'objectif	: 6 lentilles en 4 groupes
Angle de champ	: 18°
Diamètre du filtre	: ø 49
Diamètre du parasoleil	: ø 50
Distance minimum film-objet	: 2 m 0.5 cm
Champ couvert	: 31.1 x 31.1 cm

* Le réarmement de l'obturateur se fait manuellement.

CE QUE LE MAMIYA PROFESSIONNEL C 330 VOUS OFFRE

1 Matériau de transport de film

Un tour de manivelle transporte le film en arrière l'obturateur. Pas de mouvement arrière de la matricule.

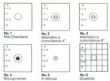
2 Indicateurs automatiques de la compensation de parallaxe et de la correction du temps de pose

La compensation de parallaxe pour les différents objectifs et le facteur-cadre pour la correction du temps de pose sont indiqués automatiquement par un index dans le viseur.



3 Six scènes de visée interchangeables

Les six scènes de visée sont facilement interchangeables. Vous pouvez choisir l'écran qui convient le mieux au travail que vous devez effectuer. L'écran avec objectif sur toute la surface est destiné à la photographie générale. L'écran quadrillé à certaines compositions spéciales.



4 Echelle des distances très facile

L'échelle des distances est grande sur une ligne hexagonale située sur le côté de l'appareil. En tournant cette ligne, vous pouvez adapter l'échelle des distances à l'objectif utilisé. La photographie sera floue et rendue plus facile.



5 Scouffis à parallaxe permettant la photographie rapprochée sans accessoires

Le scouffis de mise au point muni d'un scouffis est une conception originale MAMIYA. Ce système rend la photographie rapprochée extrêmement simple, jusqu'à 200 mm avec objectif standard 80 mm f 2,8 et 240 mm avec le grand-angulaire 55 mm f 2,8.



6 Changement rapide de film

En faisant pivoter le presse-film de 90 degrés, on peut passer rapidement de film 135 au film 35 ou inversement. L'indicateur du film et le compteur sont réglés automatiquement.

Deux déclencheurs

A partir du déclencheur habituel sur le côté, le boîtier de l'appareil est pourvu d'un deuxième déclencheur sur sa partie frontale. Un verrouillage évite tout déclenchement intempestif.

Parcours rectiligne du film

Le parcours rectiligne du film, évitant l'angle droit tel qu'on le trouve sur d'autres appareils reflex 35 à objectifs jumelés, la conception parfaite du tambour et du presse-film assurent une position absolument plate du film.



Changement rapide de film

En faisant pivoter le presse-film de 90 degrés, on peut passer rapidement du film 135 au film 220 ou inversement. L'indicateur du film et le compteur sont ajustés automatiquement.

Changement de film lorsque l'appareil est sur trépied

Le parcours rectiligne du rouleau a pour avantage de permettre l'ouverture du dos pour le changement de film alors que l'appareil est fixé sur un trépied.

Adaptateur pour prises de vues détachées

L'adaptateur pour prises de vues détachées fixé à la place du dos normal permet l'utilisation des châssis pour plan-film ou plaques photographiques. Le résultat peut ainsi être contrôlé immédiatement.



Gamme d'Accessoires Speciaux

Porrofinder

L'adoption de ce viseur en remplacement du capuchon standard permet la visée à hauteur d'oeil. L'image apparaît redressée. Grossissement double environ de l'image du dépoli.



Hotte de visée CdS "Porrofinder CdS"

Même conception que le Porrofinder mais avec posémètre CdS incorporé. Mesure la quantité de lumière passant par l'objectif de visée, permettant ainsi même à l'amateur non expérimenté de déterminer le réglage correct d'exposition. Supprime la nécessité d'appliquer un coefficient de pose pour les gros plans réalisés par allongement du tirage. Grossissement double environ de l'image apparaissant sur le dépoli.



Viseur à prisme

Utilisé à la place du capuchon de visée standard, ce viseur fournit une image apparaissant exactement comme le sujet réel. Indispensable pour la photo à hauteur d'oeil, prise sur le vif. Grossissement environ 2,5 fois.



Capuchon avec loupe

S'utilise à la place du capuchon de visée standard. Par rotation du bouton monté sur le côté, on pourra adopter un rapport de grossissement variant entre 3,5 et 6 fois.



Loupe de grossissement 5,5 fois

Accessoire très pratique pour obtenir une mise au point très précise; cette loupe, qui se fixe au sommet du capuchon de visée, grossit 5,5 fois l'image apparaissant sur le dépoli. Correction amétrorique par rotation de l'oculaire.



Poignée latérale pour C 330

Cette poignée est munie d'un bouton de déclenchement qui actionne le déclencheur de l'appareil. Elle est très pratique pour les photographies à main levée, pour porter l'appareil, de même que pour les instantanés.



Poignée pistolet pour C 330

Le bouton de déclenchement de cette poignée est couplé au déclencheur de l'appareil. Poignée pistolet extrêmement pratique.



Paramender modèle 3 avec tête panoramique

Il s'agit d'un dispositif pour la correction de la parallaxe fixé entre la base de l'appareil et le trépied pour la photographie rapprochée et des travaux de reproduction. Une tête panoramique permet de tourner l'appareil librement dans toutes les directions.



Paramender modèle 2

Il s'agit d'un autre dispositif de correction de la parallaxe fixé entre la base de l'appareil et le trépied. Après la mise au point, il faut tourner la poignée pour relever l'appareil. La parallaxe se trouve automatiquement corrigée du fait que l'objectif de prise de vue se trouve ainsi ramené à la position occupée précédemment par l'objectif de visée.



Accessoire de prise de vue individuelle



Couronne pour bouton de mise au point

Cette couronne est fixée sur le bouton de mise au point et facilite le réglage exact.

Lentilles dioptriques

De +2,5 à -2 dioptries

Adaptateur pour trépied modèle P

La base étant construite pour recevoir la glissière rapide, l'appareil peut être fixé instantanément sur le trépied.

Glissière rapide

Couplée avec l'adaptateur pour trépied modèle P, permet la fixation rapide de l'appareil sur le pied.

Parasoleils

Filtres

Etui pour objectifs

Sac souple pour C330

Coffret à compartiments

Spacieux coffret très pratique pouvant contenir l'appareil avec objectif et poignée, les objectifs interchangeables, les parasoleils et autres accessoires.

Coupe-film MAMIYA

Cisaille de qualité permettant de couper le film pack aisément et avec précision en chambre noire.

Ecrans de visée