

Tokina

La maîtrise de l'optique



Photographie: N. Inamura,
TOKINA 75-150 mm,
1/125 sec., F 8,0



... La maîtrise de l'optique

Le Fabricant

TOKINA OPTICAL CO, TOKYO est aujourd'hui le plus grand et le plus important fabricant d'objectifs de marque de technologie avancée.

Il doit son succès à des années d'expérience, (29 ans de spécialisation dans le domaine de l'objectif), à un incomparable savoir faire et à la plus grande rigueur dans le contrôle des moindres détails à tous les stades de la fabrication.

La demande mondiale en croissance constante est la meilleure preuve de la confiance dans la marque TOKINA.

TOKINA: Une valeur sûre

Les objectifs TOKINA sont fabriqués en grande série, l'usine intégrant toutes les phases de la production. Ce qui signifie que chaque modèle est exécuté dans la plus grande série possible, que la mise en place des moyens techniques les plus modernes, les plus performants est assurée pour chacun des constituants de l'objectif, que toutes les pièces sont contrôlées à tous les stades de leur fabrication.

Il en résulte une exemplaire constance dans la qualité et – ce qui est le plus important pour vous – un prix étonnamment favorable.

La dimension révolutionnaire de TOKINA.

La combinaison de la production en grande série et de la fabrication intégrée ont abaissé les coûts de production à un point tel que les techniciens de TOKINA peuvent dans tous les cas, se procurer les meilleures matières premières. Et sur le plan technique, ils peuvent utiliser les moyens les plus modernes de recherche optique et mécanique.

Résultat: Des objectifs extrêmement légers et incomparablement compacts, d'une haute qualité optique, fabriqués en série pour les boîtiers modernes actuels.

Les tests, preuve de la qualité.

Depuis quelques années, les tests effectués par des organismes neutres ou par des journalistes de magazines photo sont devenus d'une grande importance pour faciliter la décision de l'amateur. Les objectifs TOKINA ont été jugés excellents dans tous les tests publiés à ce jour. C'est plus particulièrement dans le cadre des tests comparatifs que la qualité et le rendement des objectifs TOKINA apparaît le mieux.





Photographie: T. Shibuja
TOKINA-Télé-Miroir 500 mm/F 8,0

Le même sujet – et pourtant des compositions toujours nouvelles, grâce au choix de différentes focales.

19 modèles différents d'objectifs TOKINA, du super grand angle de 17 mm au télé de 800 mm vous donnant toutes les possibilités de recherche artistique.

La grandeur des différents plans de l'image et l'angle sous lequel elle est prise sont les deux données essentielles de la recherche photographique.

D'un point de vue artistique, on a toujours intérêt à se placer assez loin du sujet: c'est ce qui fait l'agrément des télé-objectifs. Mais si l'on veut embrasser une plus grande étendue et augmenter l'importance du premier plan par rapport aux sujets plus éloignés il faut un objectif grand angulaire.

TOKINA s'est fixé le but de vous permettre de réaliser toute création photographique avec une palette d'objectifs de haute valeur soigneusement sélectionnés.

Avec les moyens techniques mis à votre disposition vous pouvez donner libre cours à votre imagination de photographe.



24 mm/84°



28 mm/75°



35 mm/63°



55 mm/43°



80 mm/30°



100 mm/24°



135 mm/18°



150 mm/16°



180 mm/13°



200 mm/12°



300 mm/8°



400 mm/6°

Profondeur de Champ et Netteté

Grande profondeur de champ ou faible profondeur. Si vous voulez, par exemple, mettre le premier plan en relief et laisser l'arrière plan dans le flou, vous devez ouvrir le diaphragme. Si, au contraire, vous choisissez le plus petit diaphragme possible, vous obtiendrez une netteté égale pour le sujet et son environnement. Avec des objectifs de courte distance focale, même à la plus grande ouverture, une netteté acceptable est obtenue sur l'ensemble de l'image. Par contre, les objectifs à longue focale demandent une fermeture du diaphragme ce qui, dans certains cas, vous oblige à travailler à des vitesses d'obturation trop lentes.

Il ne faut pas penser qu'un grand angulaire sert uniquement à prendre une photo de groupe à l'intérieur d'un appartement et qu'un télé-objectif est uniquement fait pour photographier un sujet éloigné.

En vérité, le choix de différentes focales pour une même dimension de l'image permet une multitude d'images prises sous des angles différents: mise en relief du premier plan et profondeur de l'image avec un grand angulaire. Perspective assez plate et contraction des distances avec un télé-objectif.

Ou bien, un choix de tous les plans intermédiaires avec un ZOOM. Les

objectifs TOKINA permettent de résoudre tous les problèmes de prises de vues.

Leur très grande maniabilité et leur extraordinaire fidélité dans le rendu photographique vous libèrent totalement de la technique pour vous concentrer sur l'essentiel: votre création. Plus précisément quand votre recherche personnelle est justement un effet de perspective.



F4 1/1000



24 mm



135 mm



F 16 1/60



35 mm



180 mm



50 mm



80 mm

Rendu fidèle du Sujet

C'est la qualité essentielle que l'on attend de chaque objectif. Cela concerne la netteté et le rendu des couleurs. La netteté est atteinte par le pouvoir séparateur et le contraste. La qualité de la couleur est la reproduction la plus fidèle possible de la nature. C'est dans ce domaine que les différences de qualité apparaissent le plus.

Les objectifs TOKINA se distinguent par leur excellente netteté et atteignent un haut degré de neutralité dans le rendu des couleurs.

Photographier avec un objectif TOKINA, signifie que l'on est sûr de retrouver les couleurs d'origine dans leur brillante netteté.

TOKINA 28/85 mm f : 4

Ce ZOOM grand angulaire appartient à une nouvelle génération d'objectifs Zoom qui permettent la variation continue du grand angulaire 28 mm à la focale de 85 mm ce qu'aucun fabricant n'a encore réalisé.

Le TOKINA 28/85 mm f : 4 est le premier et jusqu'à ce jour, le seul zoom grand angulaire qui part de la focale 28 mm et a une variation de 3 fois, tout en gardant une mise au point constante grâce au déplacement simultané de 4 groupes de lentilles. Un objectif Zoom de ce type ne demande aucune explication.

Le choix des distances focales est extrêmement facile.

Le grand angle 28 mm

apparaît idéal à l'intérieur et pour les vues panoramiques. L'angle de champ de 75° est couvert par tous les flashes électroniques de qualité.

Aucune déformation et une profondeur de champ importante.

La position télé (85 mm) de ce Zoom est également très appréciée des connaisseurs qui recherchent une composition plus compacte. Cette focale est très adaptée aux portraits et photos d'enfants.

La qualité est naturellement très bonne. Il est d'ailleurs remarquable qu'elle subsiste même dans la position de grand angulaire.

Le TOKINA 28/85 mm f : 4

est un Zoom à deux bagues. La plus petite distance de mise au point de 75 cm est utilisable à toutes les focales. Également remarquable, la longueur: seulement 92 mm

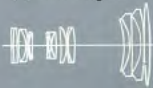


28-85 mm
f/4,0
SZ

C'est le seul objectif ZOOM grand angulaire de variation 3 fois dans lequel le déplacement simultané de 4 groupes assure la mise au point constante. Cet objectif TOKINA appartient à une nouvelle génération d'objectifs. Apprenez en plus sur cet objectif extraordinaire Page 7

Technique

16 lentilles
10 Groupes
Champ 75°-28°
Mise au point mini 0,75 m
Echelle des diaphragmes 4,0-16
Filtre ϕ 72 mm
Longueur 92 mm
Diamètre 75 mm
Poids 580 g
Type: à bague



80-200 mm
f/4,0
SZ

C'est le ZOOM idéal du sport. Il est extrêmement compact et léger. La variation de focale est remarquablement adaptée à toutes les prises de vues, du détail d'un motif aux prises de vues éloignées.

Le TOKINA 80/200 mm est également super rapide, car toutes les manipulations peuvent être effectuées d'une seule main (une demi rotation pour la mise au point de 1,9 à l'infini). Un objectif aussi adapté à la prise de vue sportive est très rare.

Technique

12 lentilles
9 groupes
Champ 30°-12°
Mise au point mini 1,9 m
Echelle des diaphragmes 4,0-22
Filtre ϕ 55 mm
Longueur 127 mm
Diamètre 67 mm
Poids 545 g
Type: «à pompe»



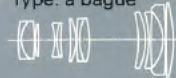
35-70 mm
f/3,5
SMZ

Avec cet objectif, vous pouvez exécuter la plupart des photos qui se présentent, sans être obligé une seule fois de changer d'objectif. Les qualités optiques de cet objectif incomparablement compact, sont, de plus, remarquables. Les tests effectués le démontrent.

Et encore plus, le TOKINA f : 3,5-35/70 mm a une mise au point rapprochée. Vous pouvez photographier à 18,3 cm

Technique

12 lentilles
9 groupes
Champ 63°-44°
Mise au point mini 0,80 m
Mise au point rapprochée 18,3 cm
Rapport de grossissement 1 : 5,5
Echelle des diaphragmes 3,5-16
Filtre ϕ 55 mm
Longueur 75 mm
Diamètre 63 mm
Poids 395 g
Type: à bague



35-105 mm
f/3,5
SMZ

La grande variation de focale commençant avec le grand angulaire de 35 mm, angle de 63°, caractérise cet objectif.

Avec cet objectif, vous pouvez créer une multitude de perspectives photographiques. Le 35-105 mm f : 3,5 a également une mise au point rapprochée à 35 cm.

Technique

13 lentilles
11 groupes
Champ: 63°-23°
Mise au point mini: 1,70 m
Mise au point rapprochée jusqu'à 35 cm
Rapport de grossissement 1 : 5,9
Echelle des diaphragmes 3,5-16
Filtre: ϕ 72 mm
Longueur 94,5 mm
Diamètre 75 mm
Poids 720 g
Type: à bague



75-150 mm
f/3,8
SMZ

Vous avez là, un objectif pour portrait, dont le piqué est imbattable. Si vous attachez du prix à la très bonne qualité d'image dans ces focales télé moyennes, cet objectif est exactement ce qu'il vous faut.

Le 75-150 mm f : 3,8 est également équipé d'une mise au point rapprochée. Vous photographiez jusqu'à 63 cm.

Technique

12 éléments
9 groupes
Champ: 32°-16°
Mise au point mini: 1,60 m
Mise au point rapprochée jusque 63 cm
Rapport de grossissement 1 : 8,8
Echelle des diaphragmes: 3,8-22
Filtre: \varnothing 52 mm
Longueur: 98,5 mm
Diamètre 64 mm
Poids: 400 g
Type: à pompe

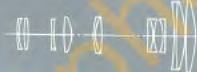


75-260 mm
f/4,5
SMZ

Avec le Télé-Zoom vous avez le plaisir d'obtenir des photos irréprochables, en ayant à votre disposition une variation de focales très importante. Partant d'un demi-télé à la focale de 75 mm, angle de champ 32° vous allez jusqu'à la focale 260 mm, angle de champ 9,5°. C'est dire le nombre considérable de cadrages que vous obtenez sans changer d'objectif et très rapidement par rotation de la bague des focales.

Technique

12 lentilles
9 groupes
Champ: 32°-9,5°
Mise au point mini 2,00 m
Mise au point rapprochée jusque 44 cm
Rapport de grossissement 1 : 4
Echelle des diaphragmes: 4,5-22
Filtre: \varnothing 62 mm
Longueur 169,5 mm
Diamètre 68 mm
Poids: 840 g
Type: à bague



80-200 mm
f/4,5
SMZ

Ce nouveau Zoom TOKINA a les mêmes qualités optiques que le précédent 80/200 mm f : 4,0 déjà décrit. Il s'y ajoute une mise au point rapprochée jusqu'à 44 cm

Technique

12 lentilles
9 groupes
Champ: 30°-12°
Mise au point mini: 2,00 m
Mise au point rapprochée jusque 44 cm
Rapport de grossissement 1 : 6,3
Echelle des diaphragmes: 4,5-22
Filtre: \varnothing 52 mm
Longueur 123 mm
Diamètre 63,5 mm
Poids: 450 g
Type: à pompe



100-300 mm
f/5,0
SMZ

C'est le Télé-Zoom le plus puissant. D'une compacité étonnante pour une focale de 300 mm, avec une ouverture importante de f : 5,0 et d'un poids réduit, ce super Télé-Zoom est adapté au grand reportage. Ce qui est particulièrement remarquable également: une mise au point rapprochée jusqu'à 21 cm, qui donne un rapport de grossissement de 1 : 4

Technique

13 éléments
9 groupes
Champ 24°-8°
Mise au point mini: 2,00 m
Mise au point rapprochée: jusque 21 cm
Rapport de grossissement 1 : 4,0
Echelle des diaphragmes: 5,0-22
Filtre: \varnothing 62 mm
Longueur: 170 mm
Diamètre: 68 mm
Poids: 860 g
Type: à bague



Les ZOOM donnent une nouvelle dimension a vos possibilites de creation artistique.

La saisie au vol de sujets en déplacement rapide; le changement de perspective partant d'une vue d'ensemble pour se fixer sur un détail et la possibilité avec les ZOOM TOKINA SMZ, de mettre au point très près, sans l'aide d'aucun accessoire sont des éléments de création que seuls les ZOOM peuvent vous apporter.

Les ZOOM TOKINA figurent parmi les meilleurs du monde. Lors des tests

nombreux effectués par les revues internationales les plus connues, ils ont été jugés extrêmement bons. Pour TOKINA, faire figure de promoteur et offrir une technologie de pointe à un prix abordable sont les deux volets d'une politique constante. Sont également pris en considération, la facilité d'utilisation et les suggestions des amateurs. Car les objectifs TOKINA sont fabriqués par des hommes, qui sont eux-mêmes des photographes

enthousiastes et qui, par là même connaissent les vœux des utilisateurs.

C'est pourquoi la gamme TOKINA apparait si bien pensée et correspond si exactement aux vœux de l'amateur. Huit objectifs ZOOM différents par les plages de focales, par les systèmes de variation de focales (à bague ou à pompe) avec ou sans mise au point rapprochée, sont à votre disposition.

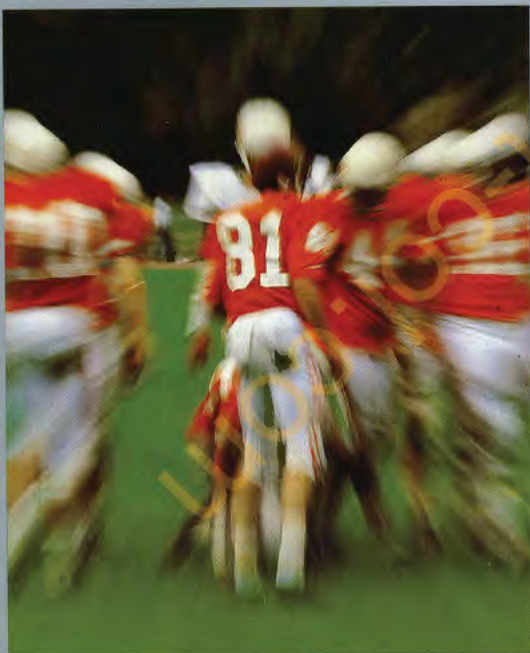
Ces quatre objectifs ZOOM sont si remarquables dans leur nouveauté que vous devez les avoir vus si vous voulez être au courant de la technologie actuelle en optique.

TOKINA SZ 28-85 mm
F 4,0

TOKINA SZ 80-200 mm
F 4,0

TOKINA SMZ 35-70 mm
F 3,5

TOKINA SMZ 75-150 mm
F 3,8



Les objectifs TOKINA se montent parfaitement (sans aucun compromis)

Souvent les objectifs complémentaires sont classés en deux catégories: les objectifs de la marque du boîtier et les autres objectifs des fabricants indépendants, considérés comme une sous-famille. Cette classification est fautive, elle induit en erreur et elle nécessite une explication.

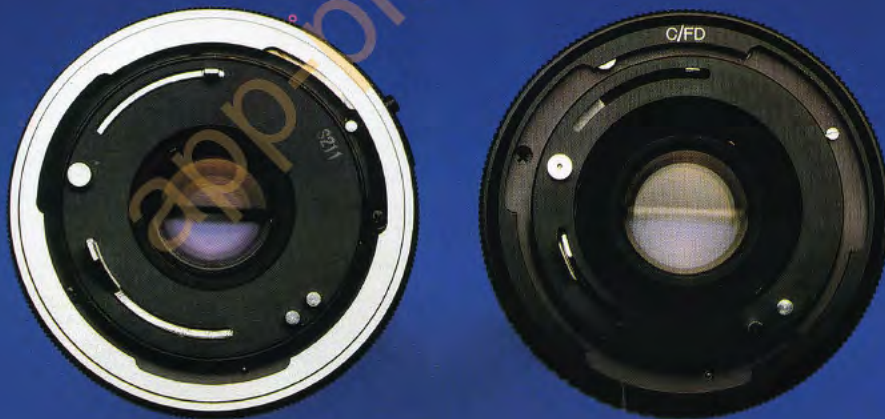
TOKINA s'occupe exclusivement du développement et de la fabrication d'objectifs interchangeables de haute valeur, et ce depuis des années, avec le plus grand succès. Du bureau d'études jusqu'au montage final il emploie exclusivement des spécialistes hautement qualifiés dans le domaine de l'optique.

C'est pourquoi TOKINA est un grand spécialiste de l'optique, l'égal des meilleurs, ce qui se démontre aisément.

Naturellement, un fabricant aussi spécialisé et aussi important que TOKINA a des échanges constants avec les fabricants de boîtiers concernant les normes et les techniques.

C'est ainsi que TOKINA a, par exemple, des accords concernant les systèmes de fixation sur le boîtier avec les principaux fabricants de boîtiers. Pour cette raison, il n'y a pas de différence de qualité ou de précision entre le système d'accrochage de l'arrière d'un objectif TOKINA et le système d'accrochage d'un objectif du constructeur du boîtier.

Vous pouvez vous en convaincre vous-même. Les objectifs TOKINA sont construits spécialement en fonction des différents boîtiers photo.



17 mm
f/3,5
SL

Ce Super Grand Angle de 104° est particulièrement adapté aux prises de vues d'architecture, aux vastes panoramas. Il l'est d'autant plus qu'il ne donne pas l'effet «Fish Eye» (Oeil de Poisson) mais que c'est un vrai grand angulaire presque exempt de distorsion jusque sur les bords de l'image.

Technique
11 éléments
9 groupes
Champ 104°
Mise au point mini: 25 cm
Echelle des diaphragmes: 3,5-16
Filtre ϕ 67 mm
Longueur 50,2 mm
Diamètre 70 mm
Poids 280 g



24 mm
f/2,8
SL

Pour des compositions photographiques dont le champ est assez étendu en largeur, le 24 mm TOKINA est l'objectif adapté à la prise de vues. Pour des photos de paysage avec larges perspectives, des photos d'architecture sans recul, cette focale est particulièrement utile.

Technique
8 éléments
8 groupes
Champ 84°
Mise au point mini 27 cm
Echelle des diaphragmes 2,8-16
Filtre ϕ 52 mm
Longueur 38 mm
 ϕ 58,5 mm
Poids 255 g



28 mm
f/2,8
SL

Le grand angle de 28 mm est aujourd'hui l'objectif le plus utilisé dans le monde. Il donne des perspectives intéressantes exemptes de toute distorsion.

Cet objectif TOKINA ne doit manquer dans aucun équipement photographique.

Technique
7 éléments
7 groupes
Champ 75°
Mise au point mini 30 cm
Echelle des diaphragmes: 2,8-16
Filtre ϕ 52 mm
Longueur: 38 mm
 ϕ 62 mm
Poids: 185 g



35 mm
f/2,8
SL

Ce demi grand angle TOKINA se distingue par une qualité d'image particulièrement bonne.

Et même, dans la gamme d'objectifs compacts TOKINA, il apparait extrêmement petit et court pour cette focale.

Technique
6 éléments
5 groupes
Champ 63°
Mise au point mini 35 cm
Echelle des diaphragmes: 2,8-16
Filtre ϕ 52 mm
Longueur 39 mm
 ϕ 62 mm
Poids 185 g

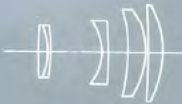


135 mm
f/2,8
SL

Cet objectif a une place de choix dans l'équipement de presque tous les photographes. La classique focale de 135 mm est pratiquement devenue une institution. Comme tous les TOKINA, il est naturellement compact et performant.

Technique

5 éléments
4 groupes
Champ 18°
Mise au point mini 140 cm
Echelle des diaphragres 2,8-22
Filtre \varnothing 52 mm
Longueur 75 mm
 \varnothing 63,5 mm
Poids 370 g



200 mm
f/3,5
SL

La faiblesse de beaucoup de télé-objectifs de cette focale est le poids et l'encombrement. Ces deux facteurs ont une influence sur l'utilisation et sur les résultats escomptés. Chez TOKINA, la première démarche a été d'imaginer un 200 mm aussi léger et aussi court qu'il était possible de le faire en théorie. Les techniciens de TOKINA ont parfaitement réalisé cette idée.

Technique

5 éléments
4 groupes
Champ 12°
Mise au point mini 2,50 m
Echelle des diaphragres 3,5-22
Filtre \varnothing 58 mm
Longueur 113,5 mm
 \varnothing 65 mm
Poids 480 g



300 mm
f/5,6
SL

Pour ceux qui trouvent le télé de 200 mm TOKINA trop modeste, il existe un télé encore plus puissant: le télé TOKINA de 300 mm. Avec un diaphragme minimum de 5,6 et un angle de 8° c'est le télé habituel des chasseurs d'images.

Techniques

6 éléments
3 groupes
Champ 8°
Mise au point mini 4,50 m
Echelle des diaphragres 5,6-22
Filtre \varnothing 58 mm
Longueur 147,5 mm
 \varnothing 66,5 mm
Poids 620 g



400 mm
f/5,6
SL

C'est déjà à la catégorie des «gros calibres» qu'appartient le télé de 400 mm de TOKINA. Le point le plus remarquable de cet objectif est un diaphragme f : 5,6 pour une telle distance focale.

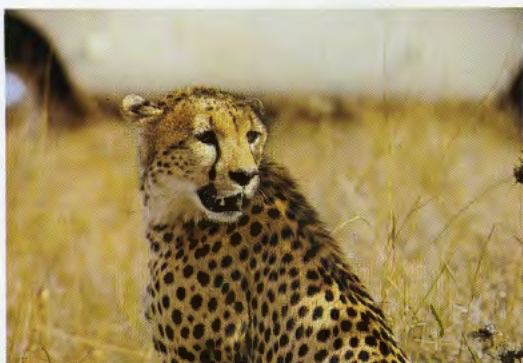
La compacité extraordinaire et le poids vraiment faible de cet objectif en font une réalisation remarquable.

Technique

8 éléments
5 groupes
Champ 6°
Mise au point mini 4 m
Echelle des diaphragres: 5,6-22
Filtre \varnothing 72 mm
Longueur 208,5 mm
 \varnothing 78 mm
Poids 910 g



Rapprochez les lointains pour percevoir le moindre détail.



TOKINA 135 mm



TOKINA 200 mm



TOKINA 400 mm

Télé Miroir
500 mm
f/8,0

TM

Les objectifs à miroir ont leur charme particulier et trouvent de plus en plus de partisans parmi les passionnés de la photo. Dès son apparition, le TOKINA TM 500 mm a fait réellement sensation dans le monde. Une description détaillée vous est donnée en page 17

Technique

7 éléments
2 groupes
Champ 5°
Mise au point mini 1,5 m
Echelle des diaphragmes 8,0 fixe
Filtre \varnothing 35,5 mm
Longueur 88,2 mm
Diamètre 78 mm
Poids 465 g



600 mm
f/8,0

TXP

La mise au point minimale à 10 m, apparaît cependant relativement faible pour cet objectif qui est d'un emploi particulier: Sport, Observation d'animaux.

L'angle de champ de 4° et trois groupes de trois lentilles sont la garantie d'une bonne netteté et d'un excellent rendu des couleurs.

Technique

3 éléments
3 groupes
Champ 4°
Mise au point mini 10 m
Echelle des diaphragmes 8,0-32
Filtre \varnothing 37,5 mm
Longueur 500 mm
Diamètre 94 mm
Poids 1800 g

800 mm
f/8,0

TXP

C'est le télé-objectif «absolu». Pour cette focale, il est possible de travailler avec des temps d'exposition assez courts. L'angle de 3° rend cet objectif utile dans les photos d'observation en position fixe.

Technique

4 éléments
4 groupes
Champ 3°
Mise au point mini 18 m
Echelle des diaphragmes 8,0-32
Filtre \varnothing 37,5 mm
Longueur 580 mm
Diamètre 116 mm
Poids 2 300 g



Panorama de tous les objectifs TOKINA

Le choix considérable qui répond à tous vos souhaits.

TOUS LES OBJECTIFS TOKINA sont garantis 5 ANS.

Pour ces boîtiers, tous les objectifs TOKINA s'adaptent parfaitement, sans restriction.

Asahi Pentax K, ME, MX, MV
Canon AT, AE1, AV1, F1
Contax RTS
Fujica ST/AZ
Konica T3/TC

Minolta SRT, XG, XD
Nikon F, F2, FM, EL, EM, AI
Olympus OM-Série
Yashica F-Série
∅ 42 mm à vis -

Objectif	Construction	Angle	Mise au point Min	Echelle des Diaphragmes	Diamètre du Filtre	Taille	Poids	Mise au point rapprochée jusqu'à	Traitement Multi-couches	Type de Zoom
SZ 28-85 mm f/4.0	10 Groupes 16 Eléments	75°-28°	0,75 m	4,0-16	72 mm	∅ 75 mm L 92 mm	580 g		RMC	à bague
SZ 80-200 mm f/4.0	9 Groupes 12 Eléments	30°-12°	1,90 m	4,0-22	55 mm	∅ 67 mm L 127 mm	545 g		RMC	à pompe
SMZ 35-70 mm f/3.5	9 Groupes 12 Eléments	63°-34°	0,80 m	3,5-16	55 mm	∅ 63 mm L 75 mm	395 g	18,3 cm/1:5,5	RMC	à bague
SMZ 35-105 mm f/3.5	11 Groupes 13 Eléments	63°-23°	1,70 m	3,5-16	72 mm	∅ 75 mm L 94,5 mm	720 g	35 cm/1:5,9	RMC	à bague
SMZ 75-150 mm f/3.8	9 Groupes 12 Eléments	32°-16°	1,60 m	3,8-22	52 mm	∅ 64 mm L 98,5 mm	400 g	63 cm/1:8,8	RMC	à pompe
SMZ 75-260 mm f/4.5	9 Groupes 12 Eléments	32°-9,5°	2,00 m	4,5-22	62 mm	∅ 68 mm L 169,5 mm	840 g	44 cm/1:4,0	RMC	à bague
SMZ 80-200 mm f/4.5	9 Groupes 12 Eléments	30°-12°	2,00 m	4,5-22	52 mm	∅ 63,5 mm L 123 mm	450 g	44 cm/1:6,3	RMC	à pompe
SMZ 100-300 mm f/5.0	9 Groupes 13 Eléments	24°-8°	2,00 m	5,0-22	62 mm	∅ 68 mm L 170 mm	860 g	21 cm/1:4,0	RMC	à bague
SL 17 mm f/3.5	9 Groupes 11 Eléments	104°	0,25 m	3,5-16	67 mm	∅ 70 mm L 50,2 mm	280 g		RMC	
SL 24 mm f/2.8	8 Groupes 8 Eléments	84°	0,27 m	2,8-16	52 mm	∅ 58,5 mm L 38 mm	255 g		RMC	
SL 28 mm f/2.8	7 Groupes 7 Eléments	75°	0,30 m	2,8-16	52 mm	∅ 62 mm L 38 mm	185 g		RMC	
SL 35 mm f/2.8	5 Groupes 5 Eléments	63°	0,35 m	2,8-16	52 mm	∅ 62 mm L 38 mm	185 g		RMC	
SL 135 mm f/2.8	4 Groupes 5 Eléments	18°	1,40 m	2,8-22	52 mm	∅ 63,5 mm L 75 mm	370 g		RMC	
SL 200 mm f/3.5	4 Groupes 5 Eléments	12°	2,50 m	3,5-22	58 mm	∅ 65 mm L 113,5 mm	480 g		RMC	
SL 300 mm f/5,6	3 Groupes 6 Eléments	8°	4,50 m	5,6-22	58 mm	∅ 66,5 mm L 147,5 mm	620 g		RMC	
SL 400 mm f/5,6	5 Groupes 8 Eléments	6°	4,00 m	5,6-22	72 mm	∅ 78 mm L 208,5 mm	910 g		RMC	
TM à Miroir 500 mm f/8.0	2 Groupes 7 Eléments	5°	1,50 m	8,0 Fixe	35,5 mm	∅ 78 mm L 88,2 mm	465 g		RMC	
TXP 600 mm f/8.0	3 Groupes 3 Eléments	4°	10,00 m	8,0-32 Présélection manuelle	37,5 mm	∅ 94 mm L 500 mm	1800 g		RMC	
TXP 800 mm f/8.0	4 Groupes 4 Eléments	3°	18,00 m	8,0-32 Présélection manuelle	37,5 mm	∅ 116 mm L 580 mm	2300 g		RMC	

Avec l'objectif que nous vous proposons sur cette page, TOKINA a réalisé un rêve. Personne n'a encore atteint à ce jour, les limites du 500 mm TOKINA.

OBJECTIF A MIROIR TOKINA 500 mm f : 8,0

Le plus compact: Avec un diamètre de 78 mm seulement et une longueur de 88,2 mm cet objectif est insurpassé.

Le plus léger: Avec un poids de 465 g seulement, le 500 mm TOKINA à miroir est environ 20% plus léger que le plus léger des objectifs de même focale des autres fabricants.

La mise au point la plus courte: Avec l'objectif à miroir TOKINA vous pouvez photographier jusqu'à 1,50 m. Ceci ouvre des perspectives vraiment nouvelles. Rapport de grossissement 1 : 2,5

Bien souvent dans le passé, vous avez dû renoncer à d'intéressantes prises de vues d'animaux, de sport, de paysages, parce que le poids et l'encombrement des télé-canon vous interdisait le transport. Ce temps est révolu. Avec le télé de 500 mm à miroir de TOKINA, toutes les objections sont balayées.

Avec le télé-objectif à miroir 8,0 de 500 mm vous pouvez, dans beaucoup de cas vous dispenser d'un pied, car la compacité extrême de cet objectif est un grand facteur

de stabilité et réduit fortement les mouvements du corps. Des reportages entiers pour lesquels la mobilité est essentielle ont été réalisés «à la main» (Carnaval de Rio ...)

Les objectifs à miroir n'ont qu'un diaphragme. Avec le 500 mm à miroir TOKINA vous avez deux filtres gris avec lesquels vous obtenez deux diaphragmes de plus. Ces filtres gris sont livrés avec l'objectif.

Et encore plus important: L'objectif à miroir TOKINA est livré en monture fixe fabriquée pour chaque boîtier.



Tokina

La Grande Marque

TOKINA est un fabricant, actuellement le plus important dans le domaine de l'objectif complémentaire.

TOKINA, depuis des années, fabrique uniquement des objectifs destinés à la prise de vues photographiques. C'est ainsi qu'il est devenu, non seulement le premier par la quantité, mais également l'un des meilleurs par la qualité.

TOKINA a une avance technologique certaine dans bien des domaines. Cette supériorité apparait lors des tests entrepris dans les pays où la publicité comparative est admise.

TOKINA prouve sa qualité par des chiffres et des courbes. C'est à un véritable renversement des valeurs traditionnelles que nous assistons.

TOKINA: LA MAITRISE DE L'OPTIQUE



Tokina

Tokina Optical Co., Ltd.

8-5, Okubo 2-Chome,
Shinjuku-ku,
Tokyo
160 Japan

