



*At the heart of the image*  
*Au cœur de l'image*

# D90

## INNOVEZ





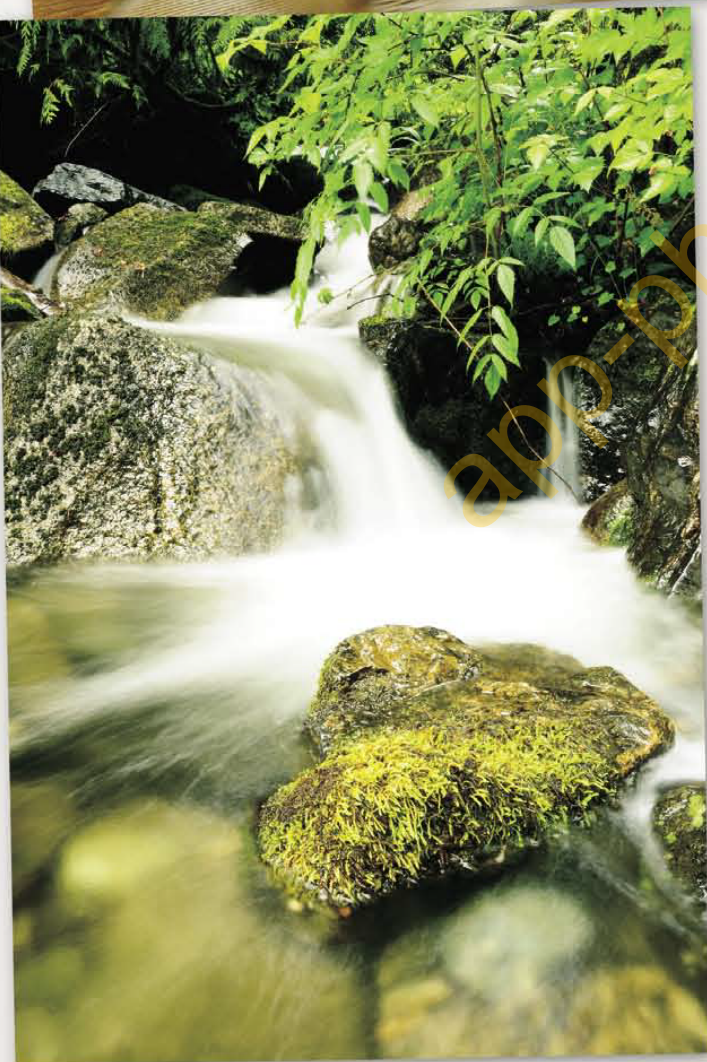
app-phot-col.com





**Faites preuve d'audace pour les scènes à faible luminosité : bruit faible de 200 à 3200 ISO**

- Objectif : AFS NIKKOR 14-24 mm f/2.8G ED • Exposition : mode [M], 1/30 seconde, f/2.8
- Balance des blancs : Automatique • Sensibilité : 3200 ISO • Optimisation d'image : Paysage



**Couleur pure et naturelle : nouvelle Optimisation d'image Paysage**

- Objectif : AFS DX NIKKOR 16-85mm f/3.5-5.6G ED VR • Mode d'exposition : mode [M], 1,3 seconde, f/25 • Balance des blancs : Nuageux • Sensibilité : 200 ISO • Optimisation d'image : Paysage



**Capturez l'essentiel avec une netteté optimale : AF priorité visage en mode Live view**

- Objectif : AFS DX NIKKOR 18-105 mm f/3.5-5.6G ED VR • Exposition : mode [A], 1/250 seconde, f/5 • Balance des blancs : Nuageux • Sensibilité : 200 ISO • Optimisation d'image : Standard





# Photographes, repoussez les limites de votre passion !

Place à la créativité et à un nouveau regard sur les performances d'un appareil reflex numérique. Voici le D90, un appareil photo rassemblant tout ce que vous êtes en droit d'attendre d'un reflex numérique Nikon de prochaine génération, avec quelques bonnes surprises en plus.

La qualité époustouflante de l'image est héritée du D300, le produit phare de Nikon au format DX. Outre une ergonomie hors pair, le D90 offre d'excellentes performances et permet d'enregistrer des clips vidéo de grande qualité avec un magnifique rendu cinématique.

Le monde de la photographie a évolué. Grâce au D90, c'est vous qui définissez vos propres règles.

- Images d'une qualité incroyable avec 12,3 millions de pixels effectifs, capteur d'image CMOS au format DX de Nikon et système exclusif de traitement d'image EXPEED
- Performances remarquables en termes de bruit de 200 à 3200 ISO
- D-Movie, une fonction d'enregistrement de clip vidéo innovante sur les reflex numériques
- Système de reconnaissance de scène intégré au système de détection des visages
- Mode Live View avec moniteur ACL 3 pouces haute résolution d'environ 920 000 pixels et commande Live View dédiée
- Compatible avec le système d'optimisation d'image et nouveaux modes Portrait et Paysage pour des couleurs personnalisées et éclatantes
- Viseur à pentaprisme lumineux avec une couverture de l'image de visée d'environ 96 %
- D-Lighting actif pour les scènes présentant un fort contraste lumineux
- Options de retouche intégrées au boîtier, dont les nouveaux Fisheye, Contrôle de la distorsion et Redresser



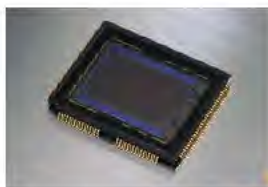
# Découvrez une nouvelle dimension de la qualité d'image



## Nouveau capteur d'image CMOS au format DX de Nikon avec 12,3 millions de pixels effectifs et un système anti-poussière intégré

Le D90 intègre un tout nouveau capteur d'image au format DX dont la technologie est héritée du D300, le reflex Nikon au format DX.

Avec 12,3 millions de pixels effectifs et un rapport signal-bruit exceptionnellement élevé, le D90 permet de prendre des photos à faible bruit avec des détails et une gradation tonale au-delà de vos attentes, tandis que le système anti-poussière intégré de Nikon débarrasse le filtre optique passe-bas du capteur des particules de poussières qui nuiraient à la qualité de l'image.



Capteur d'image CMOS au format DX

## EXPEED pour des tons lisses, des couleurs riches et des détails fins

La technologie EXPEED étendue de Nikon est conçue pour tirer le meilleur parti des données du capteur, riches de 12,3 millions de pixels. Résultat : des couleurs, des détails et un traitement rapide inspiré du révolutionnaire D300. Le système de traitement d'image du D90

permet de produire des images haute définition à des vitesses remarquables, favorisant le mode de prise de vue en continu à haute vitesse. EXPEED contribue également aux performances exceptionnelles des autres fonctions, y compris le mode Live View et le système de détection des visages.



**EXPEED**

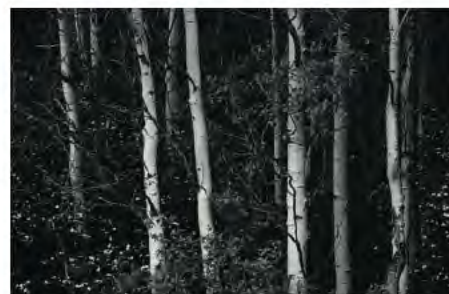


Des couleurs riches et un faible bruit à sensibilité élevée

• Objectif : AF-S NIKKOR 24-70 mm 1/2.8G ED • Exposition : mode [M], 1/320 seconde, 1/2.8 • Balance des blancs : Ensoleillé  
• Sensibilité : 3200 ISO



Optimisation d'image [Saturée]



Optimisation d'image [Monochrome]



### ■ Des couleurs riches et un faible bruit de 200 à 3200 ISO

Le D90 permet des prises de vues dans des conditions d'éclairage très variées, notamment dans les scènes faiblement éclairées, sans se soucier du bruit susceptible de dégrader l'image. La sensibilité ISO peut monter jusqu'à Hi 1 (équivalent 6400 ISO) ou réduite à Lo 1 (équivalent 100 ISO).

### ■ Fonction Optimisation d'image : ■ Optimisation d'image

Le réglage Optimisation d'image de Nikon vous permet de personnaliser l'aspect et l'ambiance de vos images. Choisissez parmi six réglages : Standard, Neutre, Saturée, Monochrome et les deux nouvelles options Portrait et Paysage. Essayez la fonction Réglage rapide\* pour procéder facilement à des réglages supplémentaires selon vos besoins et vos préférences puis enregistrez vos réglages en tant qu'optimisations d'image personnalisées.

\*La fonction Réglage rapide n'est pas disponible avec les réglages Neutre et Monochrome.

### ■ D-Lighting actif plus sophistiqué pour les scènes présentant un fort contraste lumineux

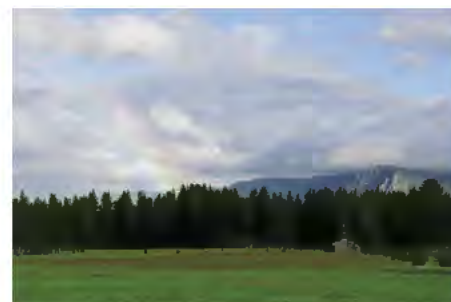
Dans les zones d'ombre et de hautes lumières de vos photos, les détails sont souvent perdus lorsqu'un fort éclairage accroît le contraste entre les zones sombres et claires de votre photo. La technologie unique D-Lighting actif de Nikon restaure avec précision ces détails importants en optimisant les tons lors de la prise de vue. Choisissez parmi quatre niveaux, dont la nouvelle option « Très élevé ». La fonction D-Lighting actif peut être utilisée manuellement ou définie en mode Automatique. Il est également possible d'appliquer un bracketing à vos photos pour disposer d'une photo avec D-Lighting actif et d'une autre sans D-Lighting actif.

\*La mesure matricielle est recommandée lorsque la fonction D-Lighting actif est utilisée.



Optimisation d'image [Portrait]

• Objectif : AF Nikkor 85 mm 1/1.4D IF • Exposition : mode [M], 1/800 seconde, f/5 • Balance des blancs : Nuageux • Sensibilité : 200 ISO



D-Lighting actif [Élevé]



D-Lighting actif [Désactivé]

# Abordez chaque scène avec une précision époustouflante



## Système de reconnaissance de scène avec système de détection des visages

Introduit pour la première fois sur les reflex phares D3 et D300, le système révolutionnaire de reconnaissance de scène de Nikon est également intégré au D90. Cette technologie unique recourt à un capteur RVB 420 photosites pour analyser un très grand nombre d'informations sur les couleurs et les scènes afin de mieux comprendre la vue que l'appareil photo est sur le point de prendre. L'appareil photo optimise l'autofocus, l'exposition automatique, le contrôle i-TTL et la balance des blancs dans les quelques millisecondes qui précèdent le déclenchement. Le D90 inclut également le nouveau système de détection des visages de Nikon pour accentuer et affiner le rendu des visages des sujets.

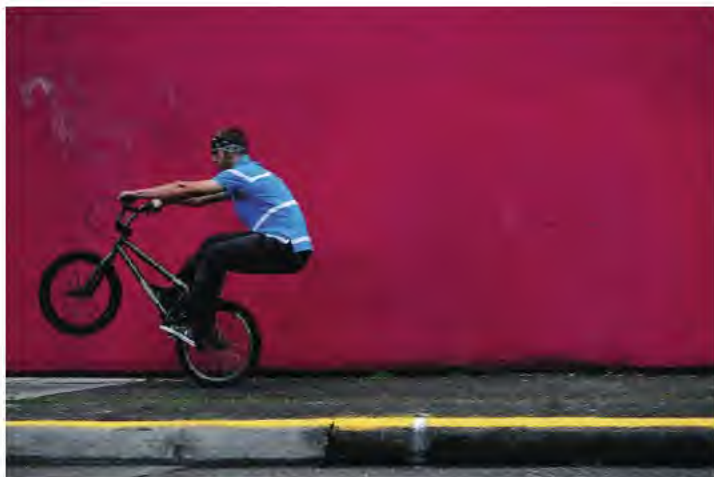


## ● Autofocus plus performant

L'autofocus du D90 offre une incroyable précision en exploitant des informations sur les couleurs et la luminosité transmises par son capteur RVB 420 photosites. Lors d'une prise de vue en mode Zone AF automatique, l'appareil photo effectue rapidement la mise au point sur le sujet principal en détectant le premier plan, l'arrière-plan et la position du sujet. Lorsque vous utilisez le mode Suivi 3D (11 points), l'appareil photo exploite les informations sur les couleurs et la luminosité de votre sujet pour conserver une mise au point nette lorsque vous changez la composition.

## ● Exposition auto sophistiquée

La mesure matricielle couleur 3D II de Nikon est devenue l'un des systèmes de mesure les plus plébiscités car elle garantit des expositions toujours bien équilibrées, même dans des conditions d'éclairage que d'autres systèmes ne parviennent pas à interpréter. Élargissant encore ses performances d'exposition, le système de reconnaissance de scène de Nikon évalue toutes les hautes lumières de la scène et permet une mesure de l'éclairage encore plus précise. Par ailleurs, le D90 détecte des visages lorsque la fonction AF priorité visage est utilisée, garantissant une exposition idéale de vos sujets humains.



La fonction Suivi 3D (11 points) permet de conserver une mise au point parfaite même en modifiant la composition.



La mesure matricielle couleur 3D II permet des expositions toujours bien équilibrées.





● **Balance des blancs automatique d'une précision exceptionnelle**

La balance des blancs automatique s'associe au système de reconnaissance de scène de Nikon pour analyser les sources lumineuses de chaque scène, les comparant à 5 000 exemples réels de données d'image issus de 20 000 images dans sa base de données intégrée de balance des blancs. Même dans des conditions d'éclairage mixtes ou avec des sources lumineuses complexes comme avec un éclairage à vapeur de mercure, le D90 calcule la balance des blancs idéale pour un rendu très fidèle des couleurs.

● **Fonction Loupe**

Grâce aux informations du nouveau système de détection des visages, le D90 peut détecter jusqu'à dix visages humains lors de la visualisation. Sélectionnez un visage ; le D90 effectue un zoom avant pour accélérer la confirmation de la mise au point.

■ **Système AF 11 points pratique et polyvalent**

Grâce au module autofocus Multi-CAM 1000, le système AF 11 points du D90 présente une couverture d'autofocus rapide et précise sur l'ensemble de l'image, le capteur AF le plus sensible opérant depuis la partie centrale de l'image. Par



ailleurs, le D90 propose des modes de zones AF polyvalents pour gérer la plupart des conditions de prises de vue : le mode sélectif est recommandé pour les sujets immobiles, le mode dynamique pour les sujets en mouvement, le mode zone automatique pour les prises de vue spontanée et le mode Suivi 3D (11 points) pour les compositions changeantes une fois la mise au point effectuée sur le sujet.



Balance des blancs automatique pour un rendu fidèle des couleurs

# Bénéficiez de tous les outils pour figer l'instant ou capturer un mouvement



## ■ Live view avec moniteur ACL couleur haute densité de 3 pouces, 920 000 pixels

Les images les plus saisissantes requièrent souvent des perspectives peu courantes. Avec la fonction Live view du D90, vous pouvez prendre des photos de façon efficace sans utiliser le viseur. Il vous suffit d'appuyer sur la commande Live view dédiée pour accéder instantanément à ce mode.



Commande Live View avec accès instantané

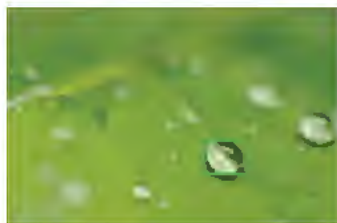
Grâce à son angle de vue de 170°, le moniteur ACL de 3 pouces, environ 920 000 pixels prend en charge vos prises de vue Live view. Il existe trois modes AF par détection de contraste qui vous permettent d'effectuer la prise de vue sur tout point dans la vue. Priorité visage détecte automatiquement jusqu'à cinq visages et effectue la mise au point sur le visage qu'il estime le plus proche. Zone large offre une zone d'exposition automatique large adaptée pour les prises de vue à main levée. Enfin, Zone normale permet des mises au point d'une très grande précision si un pied est utilisé.



AF à priorité visage



Zone large



Zone normale

## ■ Instantanés et prise de vue à 4,5 vues par seconde

Le D90 parvient à capturer des instants intenses grâce à un temps de démarrage exceptionnel de 0,15 seconde, un temps de réponse au déclenchement de 65 millisecondes (norme CIPA) et la possibilité de prendre 4,5 vues par seconde (maximum 100 vues)\*.

\*Réglage d'image normal-large, avec une carte mémoire SD Panasonic Pro HGH S EED de 2 Go.

## ■ Fonction clip vidéo D-Movie innovante pour reflex numérique : D-Movie

Innovation sur les reflex numériques, le D90 propose une option qui vous permet d'enregistrer des clips vidéo dans trois formats Motion-JPEG différents : 320 x 216 pixels, 640 x 424 pixels et HD720p (1280 x 720 pixels). Désormais, vous pouvez saisir les moments forts de la vie de manière encore plus touchante à l'aide des nombreux objectifs NIKKOR de Nikon, y compris les objectifs AF DX Fisheye 10,5 mm f/2.8G ED et Micro-NIKKOR. La faible profondeur de champ peut conférer à vos clips vidéo des effets plus créatifs et émotionnels. Le capteur d'image du D90 est un autre atout, car il est bien plus grand qu'un caméscope type pour des images de meilleure qualité et une sensibilité exceptionnellement élevée pour les prises de vue avec un faible éclairage.

\*L'autofocus n'est pas disponible lors de l'enregistrement de clips vidéo. La mesure matricielle est utilisée quelle que soit la méthode de mesure sélectionnée.



Les enregistrements D-Movie peuvent être lus sur le moniteur ACL de l'appareil photo ou sur un ordinateur, un téléviseur ou un écran HDTV.



### ■ Viseur large et lumineux offrant une couverture d'image de 96 %

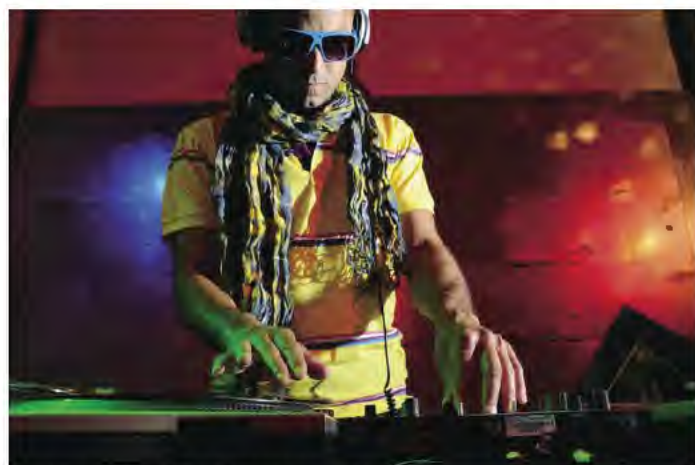
Le D90 est équipé d'un viseur précis avec pentaprisme à hauteur d'œil offrant une couverture d'image (centrée) d'environ 96 % et un dégagement oculaire de 19,5 mm (à -1,0 d) très lisible, de sorte que le photographe puisse se concentrer sur la capture de l'instant. Le quadrillage intégré à 16 sections peut être activé pour aligner les lignes horizontales et verticales dans votre image ou vous aider à réaliser des compositions plus élégantes.



Pentaprisme

### ■ Commande du flash intégré pilotant le système évolué de flash asservi sans câble

Le D90 est équipé du contrôle du flash i-TTL de Nikon reconnu pour des expositions flash toujours précises et bien équilibrées. Le flash intégré présente une couverture d'objectif de 18 mm et fonctionne comme contrôleur sans fil commandant jusqu'à deux groupes indépendants composés d'un nombre illimité de flashes asservis et permettant un contrôle de l'éclairage très créatif, sur site ou en studio.



Système évolué de flash asservi sans câble SB-600 contrôlé par le flash intégré du D90 fonctionnant comme contrôleur.

• Objectif : AFS DX NIKKOR 18-105 mm f/3.5-5.6G ED VR • Mode d'exposition : mode [A], 1/60 seconde, f/5.6 • Balance des blancs : Ensoleillé • Sensibilité : 800 ISO • Optimisation d'image : Standard

### ■ Excellente ergonomie dans un boîtier léger et compact

Très léger (620 g) le D90 est conçu pour se fondre dans les mains du photographe. Son boîtier compact permet une prise en main stable et la disposition intuitive des commandes rend l'utilisation et la créativité à la fois naturelles et sans effort.

### ■ Nouveaux modes Scène avancés

En cas de doute sur les réglages de l'appareil photo, faites confiance aux modes Scène avancés. Il vous suffit de tourner le sélecteur de mode sur l'icône correspondante : Portrait, Paysage, Gros plan, Sport ou Portrait de nuit. Contrairement aux modes Scène classiques, ces modes Scène avancés permettent au D90 d'optimiser automatiquement l'exposition, le traitement de l'image, la fonction D-Lighting actif et la fonction Optimisation d'image pour tirer le meilleur parti de votre sujet. Par ailleurs, le D90 se montre très performant en termes de réduction du bruit et ajuste avec précision les réglages de l'appareil photo, que l'option VR (Réduction de vibration) soit activée ou non. Vous pouvez ainsi prendre des photos nettes et esthétiques même dans des scènes offrant un faible éclairage.



Portrait



Paysage



Gros plan



Portrait de nuit



# Faites durer le plaisir sur l'appareil ou en ligne



## ■ Endurance éprouvée : boîtiers et obturateurs résistants

La fiabilité n'est pas un luxe, mais une nécessité. C'est pourquoi Nikon a soumis de nombreux boîtiers et mécanismes d'obturation du D90 à des tests rigoureux pour 100 000 cycles de déclenchement avec l'unité entièrement montée dans l'appareil photo.



Obtuteur

## ■ Gestion intelligente de l'alimentation

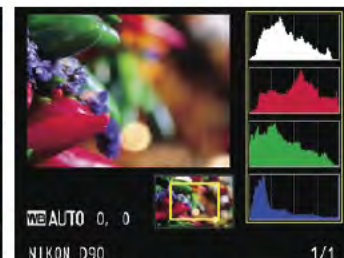
Grâce à la très efficace conception du D90, économe en énergie, environ 850 photos peuvent être prises avec une seule charge de l'accumulateur Li-ion rechargeable EN-EL3e (norme CIPA, avec objectif AF-S DX NIKKOR 18-105 mm f/3.5-5.6G ED VR et 50 % des photos prises avec le flash)

## ■ Plus d'options de visualisation

Le D90 offre un large éventail d'options de visualisation et de sélection de la prise de vue adéquate. L'affichage des imagerie peut inclure jusqu'à 72 vues à la fois sur le moniteur ACL, tandis que la fonction Calendrier trie les photos par ordre chronologique. Vous pouvez également afficher les histogrammes pour une portion agrandie d'une image. Lors de la sélection de prises de vue pour suppression, masquage, impression ou la fonction Pictmotion, il est également possible de sélectionner une image en indiquant sa date de prise de vue.



Visualisation de 72 vues



Histogramme d'une portion agrandie d'une image

## Capacité de la carte mémoire

Le tableau suivant indique le nombre approximatif de photos pouvant être stockées sur une carte SD Panasonic Pro HIGH SPEED de 2 Go en fonction des réglages de qualité et de taille d'image définis.

Qualité d'image	Taille d'image	Taille de fichier <sup>1</sup>	Nombre de vues disponibles <sup>1</sup>	Nombre de vues consécutives disponibles <sup>2</sup>
NEF (RAW) + JPEG fine <sup>3</sup>	L	16,9 Mo	89	7
	M	14,4 Mo	104	7
	S	12,4 Mo	118	7
NEF (RAW) + JPEG normal <sup>3</sup>	L	13,9 Mo	106	7
	M	12,6 Mo	116	7
	S	11,6 Mo	124	7
NEF (RAW) + JPEG basic <sup>3</sup>	L	12,3 Mo	118	7
	M	11,7 Mo	123	7
	S	11,2 Mo	128	7
NEF (RAW)	–	10,8 Mo	133	9
JPEG fine	L	6,0 Mo	271	25
	M	3,4 Mo	480	100
	S	1,6 Mo	1000	100
JPEG normal	L	3,0 Mo	539	100
	M	1,7 Mo	931	100
	S	0,8 Mo	2000	100
JPEG basic	L	1,5 Mo	1000	100
	M	0,9 Mo	1800	100
	S	0,4 Mo	3800	100

## Cartes mémoire compatibles

Les cartes mémoire SD suivantes ont été testées et agréées pour le D90. Toutes les cartes de la marque et de la capacité indiquées peuvent être utilisées, quelle que soit la vitesse.

SanDisk	512 Mo, 1 Go, 2 Go <sup>1</sup> , 4 Go <sup>2</sup> , 8 Go <sup>2</sup>
Toshiba	512 Mo, 1 Go, 2 Go <sup>1</sup> , 4 Go <sup>2</sup> , 8 Go <sup>2</sup> , 16 Go <sup>2</sup> , 32 Go <sup>2</sup>
Panasonic	512 Mo, 1 Go, 2 Go <sup>1</sup> , 4 Go <sup>2</sup> , 8 Go <sup>2</sup> , 16 Go <sup>2</sup> , 32 Go <sup>2</sup>
Lexar Supports	512 Mo, 1 Go, 2 Go <sup>1</sup> , 4 Go <sup>2</sup>
	Platinum II: 512 Mo, 1 Go, 2 Go <sup>1</sup> , 4 Go <sup>2</sup>
	Professional: 1 Go, 2 Go <sup>1</sup> , 4 Go <sup>2</sup>

\*1 Si la carte est utilisée avec un lecteur de cartes ou un autre périphérique, vérifiez que ce périphérique est compatible avec les cartes 2 Go.

\*2 Compatible SDHC. Si la carte est utilisée avec un lecteur de cartes ou un autre périphérique, vérifiez que ce périphérique est compatible avec SDHC.

- Tous les chiffres sont approximatifs. La taille des fichiers varie en fonction de la scène enregistrée.
- Nombre maximal d'expositions pouvant être stockées dans la mémoire tampon. Variable en fonction des conditions.
- La taille d'image s'applique uniquement aux images JPEG. La taille des images NEF (RAW) ne peut pas être modifiée. La taille de fichier représente le total des images NEF (RAW) et JPEG.



### ■ Menus Retouche complets intégrés à l'appareil

La grande variété de fonctions d'édition des images du D90 vous permet d'améliorer vos photos sans recourir à un ordinateur, pour une exploration créative d'une simplicité sans précédent.

#### Menus d'édition

- Redresser (commande manuelle +/-5°)
- Contrôle de la distorsion (correction automatique exploitant les informations sur les objectifs ou correction manuelle)
- Fisheye (effets optiques similaires à un objectif fisheye, choix de 10 réglages)
- D-Lighting
- Correction des yeux rouges
- Recadrer
- Monochrome
- Filtre
- Équilibre colorimétrique
- Mini-photo
- Superposition des images
- Traitement NEF (RAW)
- Retouche rapide

#### • Redresser



Originaux



#### • Fisheye



Originaux



### ■ Un moyen passionnant pour profiter de vos photos : compatibilité HDMI

L'interface HDMI (High Definition Multimedia Interface) vous permet de profiter de vos images fixes et de vos clips vidéo pris avec le D90, grâce au transfert de signaux A/V numériques standard dans le monde entier. Un mini-connecteur de type C est utilisé.

### ■ Diaporama original : Pictmotion

Essayez la fonction Pictmotion facile d'utilisation de Nikon pour créer des diaporamas innovants combinant cinq options de musique de fond et d'effets d'image. Vous pouvez visualiser le diaporama sur votre moniteur ACL de 3 pouces, un téléviseur (via une sortie vidéo) ou un écran HDTV (via une sortie HDMI).

### ■ Stockez vos images en ligne : my Pictown de Nikon

Transférez vos souvenirs instantanément et en toute simplicité sur my Pictown, le site de partage et de stockage en ligne de Nikon pour vos photos et vos vidéos. La plate-forme my Pictown de Nikon prend en charge les formats de fichiers suivants : NEF (RAW), JPEG, MOV et AVI.

my **Pictown**  
<http://mypictown.com>



# Un monde d'excellence dans vos mains

## ■ Objectifs NIKKOR : une intégrité exceptionnelle de l'image sur les appareils photo Nikon

Les objectifs NIKKOR offrent des performances optiques inégalées depuis 75 ans. De l'objectif ultra grand-angle au super téléobjectif, les objectifs NIKKOR ont reçu des éloges du monde entier pour leur capacité à allier à merveille netteté, contraste, précision et cohérence des couleurs. De nombreux objectifs NIKKOR interchangeables offrent les avantages du système VR (Réduction de vibration) de Nikon qui vous permet d'effectuer des prises de vue avec des vitesses d'obturation trois ou quatre fois plus lentes\*. Ce n'est que l'une des nombreuses technologies innovantes qui confèrent aux objectifs NIKKOR le niveau de qualité exigé par tant de professionnels.

\*Selon les conditions de mesure de Nikon



### AF-S DX NIKKOR 18-105mm f/3.5-5.6G ED VR

Cet objectif polyvalent avec un zoom de 5,8x et VR (Réduction de vibration) est idéal pour un vaste panel de photographies, des paysages aux portraits. La lentille asphérique et le verre ED garantissent une netteté irréprochable. (Le champ angulaire est équivalent à celui d'un objectif 27-157,5 mm aux formats 24x36 mm et FX.)



### AF-S DX NIKKOR 16-85mm f/3.5-5.6G ED VR

Cet objectif compact et léger couvre la focale grand-angle de 16 mm. Grâce au système de réduction de vibration VR II, vous pouvez prendre des photos à des vitesses d'obturation jusqu'à quatre fois plus lentes\*. Les lentilles en verre ED contrôlent les aberrations chromatiques (Le champ angulaire est équivalent à celui d'un objectif 27-127,5 mm aux formats 24x36 mm et FX.)

\*Selon les conditions de mesure de Nikon



### AF-S Micro NIKKOR 60mm f/2.8G ED

Cet objectif impressionnant permet de prendre des photos à seulement 18,5 cm du sujet. Son traitement nanocristal réduit les images parasites et le flare lors de prises de vues à contre-jour ou en direction d'une source lumineuse. Les deux lentilles asphériques et le verre ED garantissent la précision des gros plans (Le champ angulaire est équivalent à un objectif de 90 mm au format DX.)

Tableau de compatibilité des objectifs

Objectif/Accessoire	Réglages de l'appareil photo		Mode de mise au point		Mode d'exposition		Système de mesure	
	AF	M (avec télémètre électronique)	M	☉, ☾, ☽, ☼	M	3D	Couleur	☐
<b>Objectifs compatibles<sup>1</sup></b>								
AF Nikkor <sup>2</sup> , AF-S, AF-I Nikkor type G ou D	○	○	○	○	○	○	—	○ <sup>3</sup>
Série PC-E NIKKOR <sup>4</sup>	—	○	○	○	○	○	—	○ <sup>3</sup>
PC Micro 85 mm f/2.8D <sup>5</sup>	—	○ <sup>4</sup>	○	—	○	○	—	○ <sup>3</sup>
Téléconvertisseur <sup>6</sup> AF-S/AF-I	○ <sup>7</sup>	○ <sup>7</sup>	○	○	○	○	—	○ <sup>3</sup>
Autres AF Nikkor (sauf objectifs pour F3AF)	○ <sup>8</sup>	○ <sup>8</sup>	○	○	○	—	○	○ <sup>3</sup>
AI-P Nikkor	—	○ <sup>9</sup>	○	○	○	—	○	○ <sup>3</sup>
<b>Objectifs sans microprocesseur<sup>10</sup></b>								
Nikkor AI, AI modifié ou Nikon série E	—	○ <sup>9</sup>	○	—	○ <sup>11</sup>	—	—	—
Medical-Nikkor 120 mm f/4	—	○	○	—	○ <sup>11,12</sup>	—	—	—
Reflex-Nikkor	—	—	○	—	○ <sup>11</sup>	—	—	—
PC-Nikkor	—	○ <sup>4</sup>	○	—	○ <sup>11</sup>	—	—	—
Téléconvertisseur de type AI	—	○ <sup>7</sup>	○	—	○ <sup>11</sup>	—	—	—
Soufflet PB-613	—	○ <sup>9</sup>	○	—	○ <sup>11</sup>	—	—	—
Bagues allonge auto (série PK 11A, 12 ou 13 ; PN-11)	—	○ <sup>9</sup>	○	—	○ <sup>11</sup>	—	—	—

## ■ Système d'éclairage créatif Nikon

Le D90 est parfaitement compatible avec les flashes Nikon tels que les modèles SB-900, SB-800, SB-600, SB-400 et le contrôleur de flash sans câble SU-800. Il est également compatible avec le système d'éclairage créatif Nikon. Le flash intégré fonctionne comme un contrôleur pour les flashes dissociés de l'appareil photo afin de permettre un éclairage au flash précis via le contrôle du flash i-TTL et le système évolué de flash asservi sans câble.



## ■ Poignée-alimentation MB-D80

La poignée-alimentation MB-D80 vous permet de choisir entre un ou deux accumulateurs Li-ion rechargeables EN-EL3e ou six piles R6/AA<sup>\*1</sup> pour allonger l'autonomie jusqu'à 1 700 prises de vue<sup>\*2</sup>.



Un déclencheur ergonomique assure en outre une prise de vue plus confortable en cadrage vertical.

\*1 Piles R6/AA compatibles : alcaline, NI-MH, lithium et nickel-manganèse

\*2 Avec deux accumulateurs Li-Ion rechargeables EN-EL3e

## ■ Télécommande filaire MC-DC2

Idéale pour les prises de vue avec pied, la MC-DC2 vous permet de déclencher au moment de votre choix afin d'éviter toute vibration de l'appareil photo ou pour des prises de vue à distance. Elle permet également de maintenir le déclencheur enfoncé pour des expositions prolongées (pose B).



## ■ GPS - GP-1

Lorsque l'unité GP-1 est montée sur le D90, les données de positionnement telles que la latitude, la longitude, l'altitude et l'heure sont automatiquement enregistrées dans les données EXIF de chaque image.



<sup>1</sup> Les objectifs IX-Nikkor ne peuvent pas être utilisés.

<sup>2</sup> Les objectifs VR prennent en charge la réduction de vibration.

<sup>3</sup> La mesure spot s'effectue au niveau du point AF sélectionné.

<sup>4</sup> Ne peut pas être utilisé en cas de décentrement/bascule de l'objectif.

<sup>5</sup> En cas de décentrement/bascule de l'objectif ou d'utilisation d'une ouverture autre que l'ouverture maximale, les systèmes de mesure de l'exposition et de contrôle du flash de l'appareil photo risquent de ne pas fonctionner correctement.

<sup>6</sup> Objectif AF-S ou AF-I requis.

<sup>7</sup> Avec une ouverture effective maximale de f/5.6 ou plus lumineuse.

<sup>8</sup> Lorsque la mise au point est effectuée à la distance minimale avec les objectifs AF 80-200 mm f/2.8, AF 35-70 mm f/2.8, AF 28-85 mm f/3.5-4.5 (nouveau) ou AF 28-85 mm f/3.5-4.5 à position zoom maximale, l'indicateur de mise au point peut s'afficher même si l'image apparaissant sur le verre de visée n'est pas nette. Effectuez une mise au point manuelle jusqu'à ce que l'image dans le viseur soit nette.

<sup>9</sup> Avec une ouverture maximale de f/5.6 ou plus lumineuse.

<sup>10</sup> Certains objectifs ne peuvent pas être utilisés.

<sup>11</sup> L'indicateur analogique de l'état d'exposition ne peut pas être utilisé.

<sup>12</sup> Les vitesses d'obturation plus lentes que 1/60 s ne sont pas disponibles.

<sup>13</sup> À fixer verticalement ; peut s'utiliser horizontalement une fois fixé.

## ■ Capture NX 2

### Des outils d'édition performants, simples et rapides

La dernière version du logiciel Nikon d'édition non destructrice tire le meilleur parti de vos images JPEG, TIFF et RAW (NEF). À l'instar de la fonction Optimisation d'image de Nikon, Capture NX 2 s'adresse aux photographes. Il intègre la technologie brevetée et primée



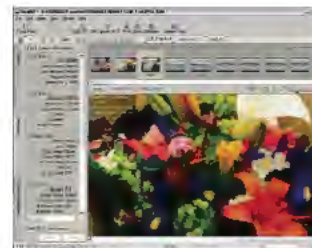
U-Point qui vous permet de réaliser les opérations suivantes :

- Modifier et améliorer rapidement et avec précision les couleurs et les détails, en quelques clics de souris
- Corriger rapidement les imperfections et les autres éléments disgracieux grâce à l'Autocorrecteur
- Sélectionner facilement toute zone à retoucher sans recourir aux techniques complexes de masque et de calque
- Bénéficier de la prise en charge de tous les réglages RAW (NEF)

## ■ ViewNX

### Parcourez et organisez facilement vos photos

Ce puissant logiciel d'édition et d'exploration des photos est fourni avec votre D90. D'un simple clic, le navigateur vous permet d'intervenir sur vos fichiers RAW (NEF) et JPEG. Vous pouvez également régler la correction d'exposition et la balance des blancs ou optimiser vos images grâce à l'utilitaire d'optimisation d'image. Des étiquettes peuvent être ajoutées pour classer, hiérarchiser et filtrer vos images. Vous pouvez même créer vos propres paramètres d'optimisation d'image et enregistrer les résultats pour permettre un partage avec les autres reflex numériques prenant en charge l'optimisation d'image.



## ■ Camera Control Pro 2

### Contrôlez vos photos à distance

Camera Control Pro 2 vous permet d'utiliser et de paramétrer à distance la plupart des réglages du D90, y compris Live view, l'optimisation d'image, la balance des blancs et le système AF 11 points.



## ■ Configuration système requise pour Capture NX 2

	Windows	Macintosh
Système d'exploitation	Versions pré-installées de Windows Vista Édition Familiale Basique/Édition Familiale Premium/Professionnel/Entreprise/Édition Intégrale 32 bits (Service Pack 1), Windows XP Édition familiale/Professionnel (Service Pack 2)	Macintosh OS X (version 10.4.11, 10.5.2)
Processeur	Pentium 4 ou supérieur	PowerPC G4, PowerPC G5, Intel Core Duo, Intel Core 2 Duo, Intel Xeon ou supérieur
Mémoire RAM	768 Mo minimum (1 Go ou plus recommandés)	
Espace disque	200 Mo requis pour l'installation	
Résolution du moniteur	1 024 x 768 pixels ou supérieur (1 280 x 1 024 pixels ou plus recommandé), capacité d'affichage sur 16 bits ou plus (32 bits recommandé)	1 024 x 768 pixels ou supérieur (1 280 x 1 024 pixels ou plus recommandé) avec 64 000 couleurs ou plus (16,7 millions de couleurs ou plus recommandé)
Divers	<ul style="list-style-type: none"> <li>• Lecteur de CD ROM nécessaire pour l'installation</li> <li>• Connexion Internet requise pour utiliser la fonction Nikon Message Center</li> <li>• Environnement de reconnaissance des cartes mémoires dont le fonctionnement est garanti nécessaire pour importer ou exporter les optimisations d'images personnalisées</li> </ul>	

## TABLEAU DES SYSTÈMES

