



At the heart of the image
Au cœur de l'image

REFLEX NUMÉRIQUE

D80





Pour tous les photographes en herbe – Des performances optimales qui satisfont tous les styles de prise de vue

- Capteur d'image DTC 10,2 millions de pixels effectifs
- Processeur de traitement d'images ultra-perfectionné
 - Système AF sur 11 zones amélioré
- Temps de réponse de 0,18 seconde au démarrage et bref au déclenchement
 - Moniteur ACL 2,5 pouces avec une visibilité sous tous les angles
 - Viseur optique 0,94x large et lumineux
- Qualité de fabrication reflex numérique Nikon et conception ergonomique raffinée
 - Fonction D-Lighting, effets de filtre et nombreuses options d'optimisation des images

D80

Deux photographes, l'Italie et le D80

Des photographes travaillant dans des domaines différents partagent leurs impressions après avoir pris des photos avec le D80 lors d'un voyage en Italie.

À propos des photos prises en Italie - -

H (Hien) : Je rêvais depuis longtemps de faire des photos à Venise. En tant que photjournaliste, je fais toujours en sorte de traduire le moment exactement tel que je le vois de mes propres yeux. Cela demande beaucoup de savoir-faire pour imprégner des lieux et du temps pour établir une relation avec les gens du pays. Les photos prises tôt le matin avec le D80 m'ont immédiatement impressionné. Le faible éclairage était composé d'un mélange de lumière naturelle et de lumière artificielle. Dans une telle situation, un appareil photo argentique requiert l'utilisation compliquée de filtres, alors que le D80 m'a permis d'obtenir une balance des blancs et une mesure précises sous des sources d'éclairage mixtes, et d'obtenir de magnifiques résultats.

Y (Yves) : Je crois que prendre des clichés dans le café m'a permis d'exprimer clairement ce que je ressentais à propos de l'endroit. J'étudie toujours la meilleure façon de m'exprimer à partir de l'inspiration que je tire de la situation de prise de vue. Et pour moi, c'est la lumière qui est ma source d'inspiration. J'aime contrôler la lumière à chaque prise de vue, ce qui implique, bien sûr, de capturer l'émotion de la lumière naturelle, tout en exploitant parfois également la lumière réfléchie ou en utilisant des flashes. Les clichés que j'ai obtenus avec le D80, qui a parfaitement fonctionné tout au long du voyage, sont exactement tels que je les imaginais.

Les photos faites avec le D80 sont de la plus haute qualité, et je peux les modifier en toute liberté après la prise de vue. Le D80 permet même d'éditer les images directement depuis le boîtier ce qui s'ajoute tout simplement aux possibilités créatives existantes et rend la photo numérique plus simple et plus agréable pour tous.

Premières impressions sur la prise de vue avec le D80 - -

H : Toutes les fonctions répondent immédiatement. L'appareil photo est prêt dès que je le mets sous tension, le temps de réponse au déclenchement est excellent, et l'autofocus est rapide et précis. La vitesse est l'essence même de mon style de photographie. C'est pourquoi l'exceptionnelle rapidité du D80 a immédiatement attiré

mon attention. Quiconque prend des photos comprend le souhait de capturer de précieux moments à l'instant même où ils se produisent, et la nécessité d'avoir un appareil photo rapide et précis pour être toujours prêt.

Y : J'ai également été impressionné par la rapidité et l'efficacité de fonctionnement. Les commandes et les contrôles, du fait de leur position et de leur taille, sont faciles à utiliser. Je trouve également les menus simples et d'une utilisation intuitive. L'excellente ergonomie du boîtier dénie sa taille compacte ; il était facile à transporter partout et simple à utiliser dès le début.

« Le D80 est un appareil photo idéal pour tous les photographes en herbe et est parfaitement en mesure de satisfaire les plus exigeants. »

— Hien Lam Duc

H : J'utilise le moniteur ACL pour vérifier ce que je viens juste de photographier. Le moniteur 2,5 pouces du D80 est d'un grand confort. L'affichage est lumineux, les couleurs sont admirablement restituées, et la haute définition constitue un avantage indéniable. J'ai trouvé que cette association m'aide même à vérifier la netteté de mes clichés. Les fonctionnalités de lecture et de prévisualisation sont également très simples d'utilisation. Vous pouvez exécuter un zoom avant ou arrière à l'aide d'une seule commande, et revenir en affichage plein écran s'avère très facile. Il ne fait aucun doute que la simplicité d'utilisation et la qualité de l'affichage font du moniteur ACL un outil d'une grande utilité, non seulement pour vérifier les prises de vue et les réglages, mais également pour communiquer avec les personnes que je photographie.

À propos des images de 10,2 millions de pixels - -

Y : Les tons chair se révèlent vraiment remarquables. Ils sont reproduits avec précision, même lors de prises de vue dans une lumière douce ou de personnes au teint plus foncé. Je suis également impressionné par la précision et la netteté des clichés, même lorsque la lumière était faible.

H : Même lors de prises de vue depuis la gondole dans la lumière vive du soleil, les rouges de mon sujet, le ciel bleu et le noir de la gondole ont tous été reproduits avec précision. J'ai utilisé le mode Vari-programme Paysage pour ce cliché. La qualité exceptionnelle du contraste, de la reproduction des couleurs et des dégradés m'ont convaincu. Il ne fait aucun doute que les réglages automatiques du D80 peuvent offrir des résultats parfaits. Grâce à de tels réglages, n'importe qui peut prendre des photos de qualité professionnelle.

« L'appareil photo a offert des résultats parfaits, nets et précis. »

— Yves Paternoster



Hien Lam Duc

Né au Lao, Hien a émigré en France à l'âge de 16 ans. Il a commencé sa carrière en tant que photjournaliste avec une série de photos sur le fleuve Mékong. Il habite maintenant à Paris et prend de photo partout dans le monde, en particulier au Lao.

Impressions une fois la prise de vue terminée - -

H : J'ai été particulièrement impressionné par la qualité de réponse, la facilité de commande manuelle et la souplesse des réglages et fonctions. L'autofocus a également assuré la précision que j'attends désormais des appareils photo reflex Nikon. Le viseur offre un affichage net, et il est facile de changer de zone de mise au point pour une parfaite adaptation à la prise de vue.

J'ai pris des photos avec le D80 de la même façon que j'utilise mes boîtiers argentiques, et je me suis senti parfaitement à l'aise. Le D80 offre des performances qui transcendent les différences entre les appareils photo argentiques et numériques.

Y : L'un des avantages du numérique est la façon dont il simplifie le processus photographique. Sur un appareil photo numérique, vous pouvez, à tout moment, modifier les réglages, ce qui revient à changer de type de film. La possibilité de modifier la sensibilité constitue un bon exemple de cet avantage. La photographie numérique est également plus efficace que la photographie argentique. Avec la photographie argentique, vous ne pouvez vérifier ce que vous avez photographié qu'une fois le film développé, tandis que la photographie numérique vous permet de vérifier exactement toutes vos prises de vue. J'ai été impressionné par cette possibilité lorsque j'ai effectué des prises de vue avec le D80.

H : Il semble que nous soyons d'accord sur le fait que le D80 est un appareil photo idéal pour tous les photographes en herbe, et qu'il est également en mesure de satisfaire un photjournaliste comme moi et un photographe publicitaire comme vous.

Yves Paternoster

Né en France, Yve a fait de étude de photographie à Amsterdam et a commencé à travailler en tant que photographe indépendant. Actuellement domicilié à Amsterdam, Yve exerce entièrement dans le domaine de la photographie publicitaire.





J'avais déjà pris des photos à cet endroit auparavant, mais jamais aussi tôt le matin. Les fonctions automatiques du D80 ont merveilleusement fonctionné, capturant l'émotion du moment comme j'espérais l'exprimer.

— Yves Paternoster

- Mode de qualité d'image : RAW (NEF)
- Objectif : AF-S Zoom-Nikkor 17-35 mm f/2.8D IF-ED
- Mode d'exposition : [M] 1/2,5 seconde, f/5.6
- Balance de blanc : Automatique
- Sensibilité : équivalente à 125 ISO



J'ai essayé de photographier cette scène simplement telle qu'elle m'est apparue. J'ai utilisé le mode Vari-programme Paysage pour ce cliché, et je suis très satisfait de la précision avec laquelle le D80 a su reproduire ce moment.

— Hien Lam Duc

- Mode de qualité d'image : RAW (NEF)
- Objectif : AF DX Fi heye-Nikkor 10.5 mm f/2.8G ED
- M d' xp siti n.: M d' Vari-pr gramm [Paysag], 1/125 s nd , f/9
- Balance de blanc : Automatique
- Sensibilité : équivalente à 100 ISO



C'était un défi de trouver une nouvelle perspective sur une vue célèbre. Le temps n'était pas optimal, mais la balance des blancs automatique du D80 a réussi avec brio à gérer les conditions d'éclairage mixte, et j'ai réalisé une très belle photo.

— Yves Paternoster

- Mode de qualité d'image : RAW (NEF)
- Objectif : AF-S Zoom-Nikkor 17-35 mm f/2.8D IF-ED
- Mode d'exposition : [A] 2 seconde, f/9
- Balance de blanc : Automatique
- Sensibilité : équivalente à 100 ISO



J'ai vraiment adoré prendre cette photo. Inspiré par la lumière et l'interaction entre les gens, et assisté par la simplicité d'utilisation du D80, j'ai pu exprimer visuellement les sentiments que m'inspirait la scène.

— Yves Paternoster

- Mode de qualité d'image : RAW (NEF)
- Objectif : AF-S Zoom-Nikkor 17-35 mm f/2.8D IF-ED
- Mode d'exposition : 1/60 seconde, f/5 • Balance de blanc : Automatique
- Sensibilité : équivalente à 200 ISO • Flash intégré : Manuel



Les couleurs des costumes traditionnels, la passion de la danse et le panorama en arrière-plan m'ont donné très envie de capturer le moment dans une prise de vue panoramique. Le D80 a géré l'éclairage à la perfection, et les résultats sont remarquables.

– Hien Lam Duc

- Mode de qualité d'image : RAW (NEF)
- Objectif : AF DX Fisheye-Nikkor 10,5 mm f/2.8G ED
- Mode d'exposition : [P] 1/320 seconde, f/9
- Balance de blanc : Automatique
- Sensibilité : équivalente à 125 ISO



Avec cette photo, je voulais capturer la spontanéité du moment exactement comme je l'avais ressentie. C'était également amusant de montrer tout de suite cette photo au pêcheur et de le laisser voir par lui-même ce que ça donnait.

– Hien Lam Duc

- Mode de qualité d'image : RAW (NEF)
- Objectif : AF-S DX Zoom-Nikkor 17-55 mm f/2.8G IF-ED
- Mode d'exposition : [S] 1/125 seconde, f/4
- Balance de blanc : Automatique
- Sensibilité : équivalente à 100 ISO



- | | | |
|---|---|---|
| 1 | 4 | 5 |
| 2 | 3 | 6 |
- 1 • Objectif : AF-S Zoom-Nikkor 17-35 mm f/2.8D IF-ED • Mode d'exposition : [S] 1/60 seconde, f/2.8 • Balance de blanc : Automatique • Sensibilité : équivalente à 200 ISO
 - 2 • Objectif : AF-S VR Zoom-Nikkor 70-200 mm f/2.8G IF-ED • Mode d'exposition : [S] 1/250 seconde, f/4 • Balance de blanc : Automatique • Sensibilité : équivalente à 100 ISO
 - 3 • Objectif : AF-S VR Micro-Nikkor 105 mm f/2.8G IF-ED • Mode d'exposition : [S] 1/60 seconde, f/3.5 • Balance de blanc : Automatique • Sensibilité : équivalente à 200 ISO
 - 4 • Objectif : AF DX Fisheye-Nikkor 10,5 mm f/2.8G ED • Mode d'exposition : Mode Vari-programme [Pay age], 1/1,3 seconde, f/2.8 • Balance de blanc : Automatique • Sensibilité : équivalente à 100 ISO
 - 5 • Objectif : AF-S DX Zoom-Nikkor 17-55 mm f/2.8G IF-ED • Mode d'exposition : [S] 1/400 seconde, f/6.3 • Balance de blanc : Automatique • Sensibilité : équivalente à 100 ISO
 - 6 • Objectif : AF-S DX Zoom-Nikkor 17-55 mm f/2.8G IF-ED • Mode d'exposition : Mode Vari-programme [Pay age], 1/200 seconde, f/10 • Balance de blanc : Automatique • Sensibilité : équivalente à 400 ISO
- Toutes les photos prises en mode de qualité d'image : RAW (NEF)
 1-3 : Yve Paterno ter 4-6 : Hien Lam Duc

– Objectifs Nikkor utilisés pour les photos précédentes :



AF DX Fisheye-Nikkor
10,5 mm f/2.8G ED



AF-S DX Zoom-Nikkor
17-55mm f/2.8G IF-ED



AF-S VR Zoom-Nikkor
70-200mm f/2.8G IF-ED



AF-S Zoom-Nikkor
17-35 mm f/2.8D IF-ED



AF-S VR Micro-Nikkor
105 mm f/2.8G IF-ED

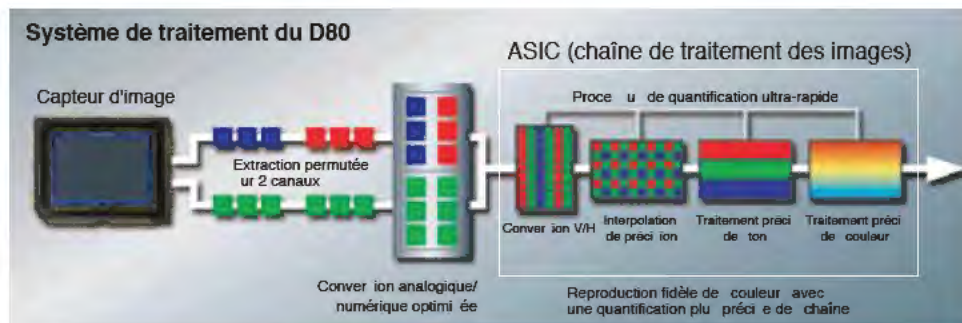
Pour tous les photographes en herbe...



Nouveau processeur de traitement d'images haute définition **NOUVEAU**



L'une des principales avancées développées pour le D80 est son processeur de traitement d'images haute définition. En son coeur se trouve une nouvelle puce de traitement dédiée extrêmement performante qui augmente les performances à tous les niveaux, tout en consommant également moins d'énergie que ses prédécesseurs. Il hérite également des avancées technologiques développées exclusivement pour les derniers appareils photo reflex numériques professionnels Nikon, associant le préconditionnement analogique des couleurs et des algorithmes de traitement d'images sur 12 bits améliorés. Le résultat se compose d'images parfaitement naturelles qui bénéficient de couleurs fidèles et d'une parfaite reproduction des tons. Le niveau de performances atteint permet au nouveau processeur de traiter rapidement et de façon efficace les images d'une définition de 10,2 millions de pixels capturées par le capteur d'image DXC de format DX.



De magnifiques résultats avec un rendu précis des couleurs et une netteté parfaite

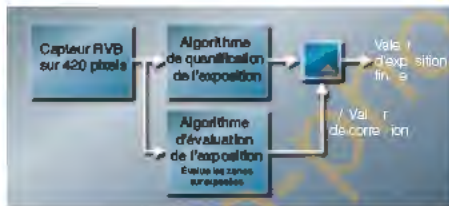
Capteur DTC de format Nikon DX avec 10,2 millions de pixels effectifs **NOUVEAU**

Optimisé pour capturer les détails avec précision, le capteur d'image DTC avec ses 10,2 millions de pixels est à l'origine d'extraordinaires images haute définition, laissant toute liberté de recadrer à des fins de créativité ou d'imprimer des agrandissements impressionnants.



Système d'exposition automatique avancé

Une exposition fiable en permanence est la marque de la mesure matricielle couleur 3D II exclusive Nikon. Parmi les améliorations du D80, citons son héritage du système avancé d'évaluation de l'exposition des appareils photo reflex numériques D2Xs et du D200. Les informations relatives à la luminosité, aux couleurs, aux contrastes, à la zone de mise au point sélectionnée et à la distance entre l'objectif et le sujet sont évaluées à l'aide des résultats obtenus référencés dans la vaste base de données intégrée des données d'exposition collectées à partir de 30 000 scènes photographiques réelles, puis la valeur d'exposition finale est calculée, instantanément. Une mesure pondérée centrale de taille variable est également disponible, de même qu'un choix de 11 mesures spot liées à chacun des capteurs de zone du système AF sur 11 zones.



Plage étendue de sensibilités (équivalence ISO)

Le D80 est doté d'une plage étendue de sensibilités pour des performances sûres dans diverses conditions d'éclairage. La sensibilité peut être réglée manuellement entre 100 et 1600 par incréments de 1/3 IL, ou augmentée encore davantage en utilisant les réglages HI-0,3, HI-0,7 ou HI-1. Vous disposez également d'un réglage automatique de la sensibilité (ISO automatique) qui vous offre une grande liberté pour vous concentrer sur la composition puisque l'appareil photo sélectionne la sensibilité appropriée pour la prise de vue.

Précision de la balance des blancs

Le mode de balance des blancs automatique avancée (AWB) produit des couleurs naturelles en faisant correspondre la balance des blancs à la source de lumière de la prise de vue. Vous disposez d'autres options, notamment un choix de six réglages manuels spécifiques ajustables avec précision (incandescent, fluorescent, ensoleillé, flash, nuageux et ombre), ainsi qu'une option réglable par l'utilisation d'un objet gris ou blanc en référence.

Système AF à 11 collimateurs

Le D80 hérite du module de capteur AF Multi-CAM 1000 avancé Nikon qui a été lancé récemment avec le D200. Les améliorations apportées à ce nouveau système AF sur 11 zones garantissent une mémorisation de la mise au point toujours rapide et précise dans différentes conditions de prise de vue, tandis que l'ajout de nouvelles options de mise au point efficaces insufflent aux photographes une plus grande confiance pour obtenir le cliché souhaité. Par exemple, alors que le système peut utiliser individuellement chacune de ses 11 zones de mise au point, le collimateur central peut également être passé en mode de prise de vue étendue pour une couverture plus large. Les perfectionnements des algorithmes de programmation qui contrôlent le fonctionnement de la mise au point de l'objectif améliorent encore davantage la réponse du système et la précision de la mise au point, ainsi que les fonctionnalités d'acquisition et de suivi du sujet.



Mode de zone AF automatique **NOUVEAU**

Ce nouveau mode mesure les 11 zones de mise au point, détermine automatiquement celles qui sont sur le sujet principal et active uniquement ces zones. Pendant la mesure de la mise au point automatique, toutes les zones de mise au point qui se trouvent dans la plage de mise au point correcte clignotent afin de faciliter la vérification.

Modes couleur optimisés

Le système avancé de reproduction des couleurs Nikon optimise les trois modes couleur disponibles afin de les adapter au mieux au sujet ou à l'utilisation prévue pour l'image.

Mode Ia : Offre des tons chair naturels (sRVB)

Mode II : Utilise une plage plus étendue de couleurs adaptée pour le post-traitement ou les retouches (Adobe RVB)

Mode IIIa : Utilise des couleurs éclatantes pour les paysages et les fleurs (sRVB)

Démarrage instantané et réponse immédiate

Le D80 démarre en environ 0,18 seconde, permettant ainsi d'effectuer immédiatement des prises de vue. Son temps de réponse au déclenchement d'environ 80 millisecondes permet de garantir une réponse instantanée pendant la prise de vue, à l'instar de la mise au point rapide et précise du nouveau système AF sur 11 zones avec illuminateur d'assistance AF. Les images sont traitées et enregistrées extrêmement rapidement. Les aperçus des images s'affichent instantanément.

Prise de vue en continu ultra-rapide

Grâce à une capacité de 3 vues par seconde en rafale jusqu'à 100 images JPEG (de taille M FINE ou plus petites) ou 6 images RAW (NEF), il est plus facile de rester dans le feu de l'action ou de capturer ces occasions de photos inattendues, mais néanmoins précieuses. L'amélioration de la vitesse de traitement, l'optimisation de la gestion de la mémoire tampon, ainsi que l'augmentation des taux de transfert des données constituent certains des perfectionnements qui permettent une telle performance.



Plage étendue de vitesses d'obturation

Les vitesses d'obturation comprises entre 30 et 1/4 000 seconde peuvent être sélectionnées manuellement ou utilisées conjointement avec les modes de programmes automatisés. Les options de pose B et de vitesse d'obturation, ainsi que les vitesses d'obturation synchro flash jusqu'à 1/200 seconde étendent encore davantage les possibilités offertes par la photographie numérique.

Options d'optimisation des images

Les options d'optimisation simples d'accès adaptent minutieusement les résultats à la scène ou à l'utilisation prévue pour l'image. L'utilisateur contrôle le réglage de la netteté, de la correction des tons du mode couleur, de la saturation et des teintes en choisissant entre Normale, Moins nette, Saturée, Plus saturée et Portrait.

Surimpression

Cette fonctionnalité crée une seule image dans l'appareil photo à partir de 3 expositions consécutives, produisant ainsi un effet semblable à la technique d'exposition multiple utilisée en photographie argentique.

Accumulateur lithium-ion à grande capacité

L'accumulateur lithium-ion rechargeable EN-EL3e à grande capacité fournit suffisamment d'énergie pour prendre 2 700 clichés par charge*. Il peut être rechargé à tout moment, et possède désormais un indicateur de niveau de charge précis en temps réel qui affiche le pourcentage de charge restante, le nombre de photos prises depuis le dernier chargement et son état général.

*Dans les conditions de test suivantes : accumulateur EN-EL3e complètement chargé ; température de 20 °C ; objectif Zoom-Nikkor AF-S DX 18-135 mm f/3.5-4.5G IF-ED ; mode de prise de vue en continu ; autofocus continu ; qualité d'image réglée sur JPEG BASIC ; taille d'image réglée sur Moyenne ; vitesse d'obturation de 1/250 ; déclencheur activé légèrement pendant trois secondes et mis au point pendant de l'infini à la distance minimale trois fois à chaque prise de vue ; le moniteur s'active pendant cinq secondes au bout de dix prises de vue, puis se désactive ; ce cycle se répète dès que le système de mise à l'exposition est activé.



Fonctions logicielles d'édition des images **NOUVEAU**

Les fonctions logicielles exclusives d'édition des images disponibles dans le menu Retouche garantissent des résultats toujours satisfaisants et une plus grande créativité. La fonction **D-Lighting** révèle automatiquement les détails permettant d'améliorer les résultats et d'ajouter une touche créative, tout en réussissant la balance globale de l'exposition. La fonction **logicielle de correction des yeux rouges** détecte et compense automatiquement l'effet « yeux rouges » parfois causé par le flash. Il est possible de recadrer les clichés depuis l'appareil photo pour réduire la taille des fichiers afin de pouvoir les partager facilement ou qu'ils soient adaptés à un usage final spécifique.



Les autres options disponibles sont les suivantes :

- **L'option Superposition des images** fusionne deux fichiers RAW (NEF) sélectionnés créés avec le D80 pour former une nouvelle image composée dans l'appareil photo sous la forme d'un fichier RAW (NEF) ou JPEG.
- **Les réglages Monochrome** (Noir et blanc, Sépia, Couleurs froides)
- **Les effets de filtre** (Skylight, Filtre chaud, Équilibre colorimétrique)



Sans la fonction D-Lighting



Avec la fonction D-Lighting

Toujours prêt pour une prise de vue, facilement et avec précision



Un plus grand confort d'utilisation grâce à l'ergonomie Nikon

Le D80 réunit des performances élevées et une définition optimale dans un boîtier plus compact et plus fin que les précédents appareils photo reflex numériques Nikon. Fidèle à l'engagement de Nikon d'assurer une utilisation intuitive, la taille, la présentation et le fonctionnement de l'ensemble des commandes et contrôles sont conçus pour une simplicité d'utilisation optimale.

Moniteur ACL 2,5 pouces grand confort, optimisé pour une visibilité sous tous les angles et affichant des menus améliorés **NOUVEAU**

Le D80 est doté d'un nouveau moniteur ACL 2,5 pouces grand confort haute définition de 230 000 pixels qui offre une visibilité sous tous les angles à 170° dans toutes les directions. Pour évaluer avec précision la netteté, vous pouvez facilement



prévisualiser les photos avec un grossissement jusqu'à 25 fois à l'aide des nouvelles commandes de zoom dédiées. Un nouvel histogramme RVB permet d'évaluer les expositions avec une précision accrue. Vous disposez d'autres options de visualisation, notamment le mode vue par vue, l'affichage sous forme de vignettes par séries de 4 ou 9, un histogramme amélioré et un affichage des zones surexposées.



Les améliorations apportées à la nouvelle interface de menus impliquent sa lecture, sa compréhension et son utilisation. Grâce aux couleurs choisies avec soin, la lecture des rubriques de menu affichées avec une plus grande taille de police est considérablement facilitée. Il est possible de personnaliser les menus pour afficher uniquement des rubriques sélectionnées à l'aide du nouvel ensemble d'options « Menu personnalisé ».

Modes Vari-programme et d'exposition automatisés

Les 7 modes Vari-Programme permettent d'obtenir des photos créatives en faisant simplement pivoter le sélecteur de mode. Vous avez le choix entre les modes **Automatique**, **Portrait**, **Paysage**, **Gros plan**, **Sport**, **Paysage de nuit** ou **Portrait de nuit**. Le programme sélectionné optimise automatiquement les réglages de balance des blancs, de netteté, de tons (contraste), de couleur, de saturation et de teinte afin qu'ils correspondent le mieux à la scène. Vous contrôlez l'utilisation de l'appareil photo avec une plus grande précision grâce aux modes d'exposition Auto programmé [P], Auto à priorité vitesse [S], Auto à priorité ouverture [A] et Manuel [M].



Viseur 0,94x grand confort et très lumineux

L'adoption du viseur à pentaprisme du D200 constitue une autre nouvelle fonctionnalité importante du D80. Ce nouveau viseur optique à hauteur d'œil est doté d'un grossissement important (0,94x) qui garantit un affichage net pour une composition précise. Grâce à la molette de réglage dioptrique, il est également plus facile de régler avec précision l'affichage en fonction de la vue de l'utilisateur. Le quadrillage intégré du viseur peut également être activé pour faciliter la composition.

Support d'enregistrement (carte mémoire SD)

Le D80 est compatible avec les cartes mémoire SD. Déjà largement utilisées partout dans le monde et disponibles dans diverses capacités, les cartes mémoire SD offrent efficacité et commodité dans une conception ultra-mince et compacte.

Fonctions de diaporama intégrées **NOUVEAU**

Le D80 offre les options de diaporama intégrées Standard ou Pictmotion, lesquelles incluent des sélections de styles qui contrôlent les transitions et la musique d'accompagnement. Il est possible de visualiser les diaporamas sur le moniteur ACL 2,5 pouces de l'appareil photo, ou avec du son sur une télévision lorsqu'une connexion est établie à l'aide du câble AV fourni.

Flash intégré avec contrôle i-TTL

Le puissant flash intégré fait bien plus que se déclencher lorsque lumière naturelle est inadaptée ou ajouter un dosage automatique flash/ambiance lorsque le contre-jour est important. D'une grande fiabilité, le contrôle du flash i-TTL Nikon évalue l'exposition au flash avec une précision accrue qui permet d'obtenir un meilleur dosage automatique du flash pour des résultats remarquables. Il permet également d'appliquer certaines fonctionnalités telles que la fonction Flash stroboscopique pour créer des effets stroboscopiques, et la fonction Lampe pilote qui permet aux photographes de rechercher visuellement les ombres et des objets réfléchissants, et d'évaluer l'éclairage global avant la prise de vue. Un support complet du système évolué de flash asservi sans câble permet au flash intégré de fonctionner comme contrôleur à distance, pour un contrôle direct sans fil des flashes SB-800 ou SB-600.



Souplesse intégrée pour une polyvalence optimale

Objectifs Nikkor

La qualité de l'objectif a une incidence directe sur la qualité des clichés pris par n'importe quel appareil photo reflex. Grâce à l'excellence légendaire de Nikon en matière d'optique, de mécanismes de précision et de performances optimales, les objectifs Nikkor font l'unanimité auprès des photographes. En 2004, le nombre total d'objectifs Nikkor produits a dépassé les 35 millions d'unités. Le D80 utilise la monture d'objectif Nikon F afin de garantir une compatibilité parfaite avec les performances et la qualité inégalées de la gamme complète d'objectifs AF, AF-S et DX Nikkor dédiés de Nikon.



AF-S DX Zoom-Nikkor 18-135 mm f/3.5-5.6G IF-ED **NOUVEAU**

Conçu pour associer des performances optimales à une valeur exceptionnelle, ce zoom 7.5x compact couvre avec talent une gamme large de focales de 18 à 135 mm, l'équivalent de 27-202 mm en format 24X36, du grand-angle au téléobjectif.



AF-S VR Zoom-Nikkor 70-300 mm f/4.5-5.6G IF-ED **NOUVEAU**

Idéal pour toutes les prises de vue des portraits à la photographie animalière et sportive, ce zoom téléobjectif ultra-puissant associe un facteur de zoom de 4.3x et une plage de focales équivalente à celle d'un objectif 105-450 mm en format 24x36. La technologie avancée de réduction de vibration (VR)II Nikon permet de réduire l'impact du flou de bougé pour obtenir des photos plus nettes.



Les objectifs à microprocesseur suivants peuvent être utilisés avec le D80. Les objectifs à microprocesseur IX Nikkor ne peuvent pas être utilisés.

Objectif/accessoire	Réglage de l'appareil photo		Mise au point			Mode		Mesure	
	AF	M (avec télémètre électronique)	M	Mode Vari Programme, P, S, A	M	☺	☺	☺	
AF Nikkor de type G ou D2 ; AF-S, AF-I Nikkor	✓	✓	✓	✓	✓	✓	✓	✓	
PC-Micro Nikkor 85 mm f/2,8D ²	—	✓ ⁴	✓	—	—	—	—	—	
Téléconvertisseur AF-S/AF-I ⁵	✓ ⁶	✓ ⁶	✓	✓	✓	✓	✓	✓	
Autres AF Nikkor (sauf objectifs pour F3AF)	✓ ⁷	✓ ⁷	✓	✓	✓	✓	✓	✓	
AI-P Nikkor	—	✓ ⁸	✓	✓	✓	✓	✓	✓	

1. La mesure spot évalue la zone de mise au point sélectionnée. 2. Les objectifs VR prennent en charge la réduction de vibration. 3. En cas de décentrement/bascule de l'objectif ou d'utilisation d'une ouverture autre que l'ouverture maximale, la mesure de l'exposition et le contrôle du flash risquent de ne pas fonctionner correctement. 4. En cas de décentrement/bascule de l'objectif, le télémètre électronique ne peut pas être utilisé. 5. Compatible avec les objectifs Nikkor AF-I et avec tous les objectifs AF-S, sauf : • DX ED : 12-24mm f/2.8G, 18-55mm f/3.5-5.6G, 18-70mm f/3.5-4G, 55-200mm f/4-5.6G, 18-35mm f/3.5-6G • DX VR ED : 18-200mm f/3.5-5.6G • ED : 17-35mm f/2.8D, 24-85mm f/3.5-4.5G, 28-70mm f/2.8D • VR ED : 24-120mm f/3.5-5.6G, 70-300mm f/4.5-5.6G. 6. Avec une ouverture effective maximale de f/5.6 ou plus lumineuse. 7. Si vous effectuez un zoom avec un objectif AF 80-200mm f/2.8S, 35-70mm f/2.8S, nouveau modèle 28-85mm f/3.5-4.5S ou 28-85mm f/3.5-4.5S pendant une mise au point à une distance minimale, l'indicateur de mise au point risque de s'afficher même si l'image

apparaissant dans le viseur n'est pas nette. Effectuez une mise au point manuelle en vous basant sur l'image du viseur. 8. Avec une ouverture maximale de f/5.6 ou plus lumineuse.

Objectifs sans microprocesseur

Les objectifs sans microprocesseur répertoriés ci-dessous peuvent être utilisés, mais uniquement si l'appareil photo est en mode M. Tout autre mode désactive le déclenchement. L'ouverture doit être réglée manuellement à l'aide de la bague de réglage de l'ouverture, et le système de mise au point, le système de mesure, l'indicateur analogique de l'état d'exposition et le contrôle du flash TTL de l'appareil photo ne peuvent pas être utilisés. Sauf instruction contraire, le télémètre électronique peut être utilisé avec les objectifs dont l'ouverture maximale est égale à f/5.6 ou plus lumineuse.

- Nikkor AI, AI-S ou AI modifié Série E
- Medical Nikkor 120mm f/4 (peut être utilisé uniquement à une vitesse d'obturation plus lente que 1/60 s)
- Reflex Nikkor (le télémètre électronique ne peut pas être utilisé)
- PC Nikkor (le télémètre électronique ne peut pas être utilisé en cas de décentrement/bascule de l'objectif)
- Téléconvertisseur de type AI *
- Soufflet PB-6 (à fixer verticalement ; peut s'utiliser horizontalement une fois fixé) *
- Bagues allonge auto (PK-11A, 12, 13 ; PN-11) *
- * Le télémètre électronique peut être utilisé avec une ouverture effective maximale de f/5.6 ou plus lumineuse.

► Pour plus d'informations sur les objectifs Nikkor, visitez notre site Web dédié : <http://nikonimaging.com/global/technology/nikkor/>

Prise en charge du système d'éclairage créatif pour un éclairage optimal

Grâce à sa compatibilité avec les flashes Nikon SB-800, SB-600 et SB-R200, le D80 offre tous les avantages du contrôle du flash i-TTL : pré-éclair pilotes évolués, mesure précise indirecte du flash et fonctionnement sans fil complet. Les flashes SB-800 et SB-600 proposent également un illuminateur d'assistance AF sur plage large et une couverture angulaire automatique.



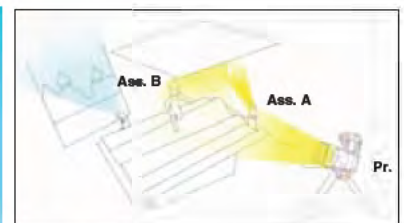
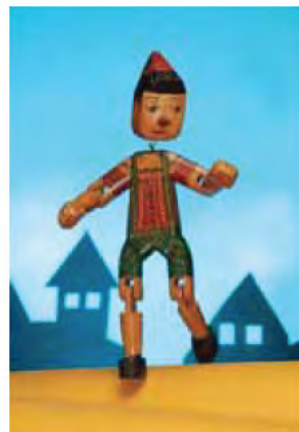
SB-800



SB-600



Kit contrôleur R1C1 Nikon



Flash principal (SB-800) : Manuel
Flash d'assistance (SB-800) : Manuel
Flash d'assistance B (SB-600) : Manuel

- Mode de qualité d'image : RAW (NEF)
- Objectif : AF-S DX VR Zoom-Nikkor 18-200 mm f/3.5-5.6G IF-ED
- Mode d'exposition : [S] 1/50 seconde, f/8
- Balance de blanc : Flash
- Sensibilité : équivalente à 100 ISO



Capture NX (en option) **NOUVEAU**

Logiciel Nikon pour un traitement et une édition plus simple et totale des clichés

L'avantage du format NEF

Le format NEF (Nikon Electronic Format) répond aux besoins en perpétuelle évolution de la photographie grâce à ses nombreuses possibilités et sa polyvalence. Les données RAW contenues dans chaque fichier NEF ne sont jamais modifiées, quel que soit le nombre d'ouvertures du fichier et d'enregistrements de nouveaux rendus.

Solution d'édition d'images d'une extrême souplesse

Le nouveau logiciel Capture NX Nikon permet d'accéder plus facilement à des outils d'amélioration puissants et intuitifs qui permettent aux photographes d'exploiter toutes les possibilités offertes par les images NEF.

Technologie U Point™

La technologie U Point™ brevetée permet de sélectionner facilement des zones de l'image en fonction des points intéressants, et transforme l'application d'effets et d'améliorations en un processus photographique intuitif. U Point™ s'associe à l'importante boîte à outils Nikon Capture pour proposer un ensemble de fonctionnalités sans précédent pour les images NEF ainsi que pour les fichiers JPEG et TIFF produits par presque n'importe quel appareil photo numérique.



Point de contrôle :

- Taille
- Luminosité
- Contraste
- Saturation

Les points de contrôle permettent de régler facilement la luminosité, le contraste, la saturation, la teinte des bleus, les rouges, les verts, la chaleur, et plus encore.

Réglages de l'objectif

Trois outils originaux permettent d'étendre les possibilités offertes par la photographie pour un plus large éventail d'objectifs en compensant les effets de l'objectif tels qu'un vignetage dans les angles, la distorsion en coussinet et en barillet, et l'aberration chromatique.

Outils de sélection

Capture NX offre de nombreux outils de sélection permettant d'appliquer plus de 25 styles d'amélioration, notamment les outils Pinceau, Lasso, de sélection rectangulaire, de dégradé et de remplissage/suppression.

Compatibilité et accessoires

Compatible Hi-Speed USB

L'interface Hi-Speed USB 2.0 du D80 permet des vitesses de transfert des données ultra-rapides de l'appareil photo vers l'ordinateur.

Compatible PictBridge

Pour imprimer des photos, il vous suffit de connecter le D80 à n'importe quelle imprimante compatible PictBridge à l'aide du câble USB fourni, puis de lancer la commande. La prise en charge logicielle de la mise en page facilite l'impression tout en permettant également un contrôle plus détaillé des résultats.



Fonctionnalités supplémentaires

D'autres outils améliorent les fonctionnalités uniques de Capture NX, notamment les suivants : Navigateur, Traitement par lot, Liste de modification, Atténuation des yeux rouges, Version et Réduction du bruit, ainsi que d'autres fonctions utiles.

Configuration système requise pour Capture NX

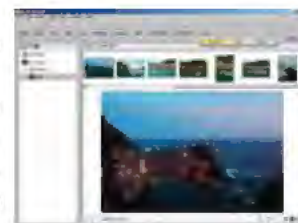
Système d'exploitation	Windows : Windows XP Édition familiale, Windows XP Professionnel, Windows 2000 Professionnel. Macintosh : Mac OS X (version 10.3.9 ou ultérieure)
Mémoire vive (RAM)	256 Mo minimum (1 Go ou plus recommandés).
Disque dur	200 Mo nécessaires pour l'installation
Affichage	800 x 600 pixels (1024 x 768 ou plus recommandés) avec couleur 16 bits (High color/milliers de couleurs) ou couleur 24 bits (True color/millions de couleurs) recommandés.
Divers	<ul style="list-style-type: none"> • Lecteur de CD-ROM nécessaire pour l'installation • Connexion Internet nécessaire pour l'utilisation de certaines options

Camera Control Pro (en option) **NOUVEAU**

Avec Camera Control Pro, les photographes peuvent utiliser et ajuster à distance la plupart des réglages du D80. De plus, le processus a encore été amélioré pour vous permettre de télécharger des images directement sur le disque dur de l'ordinateur pendant la prise de vue.

PictureProject (fourni)

L'interface utilisateur intuitive de PictureProject permet d'accéder rapidement et facilement à de puissants outils grâce auxquels il est possible d'organiser, de modifier et de partager des photos. Les images sont automatiquement importées lorsque le D80 est connecté à un ordinateur compatible.



Les fonctions de messagerie, de diaporama, de gravure CD/DVD, d'amélioration automatique, ainsi que d'autres fonctions créatives, sont facilement accessibles via des commandes très pratiques. Vous pouvez organiser vos photos en collections par un simple glisser-déposer, et les localiser rapidement en fonction de leur nom, d'un mot clé ou d'une date. Grâce aux modèles, l'impression de photos, la préparation d'images pour un envoi par messagerie électronique ou la présentation de plusieurs images sur une page pour créer des albums créatifs deviennent un véritable jeu d'enfant. PictureProject est fourni pour tout achat d'un D80 Nikon.

Nouvelle poignée-alimentation MB-D80 **NOUVEAU**

La conception ergonomique de la nouvelle poignée-alimentation MB-D80 associe une stabilité supplémentaire à un potentiel de prise de vue exceptionnel pouvant aller jusqu'à 5000 prises de vue. Fonctionnant avec un ou deux accumulateurs EN-EL3e, ou avec six piles AA*, la poignée-alimentation ajoute des molettes de commande supplémentaires ainsi qu'un déclencheur supplémentaire et une commande AE-L/AF-L qui confèrent un plus grand confort de prise de vue en position verticale.

* Pile AA compatible : alcaline, Ni-MH, lithium et nickel-manganèse



Câble de télécommande MC-DC1

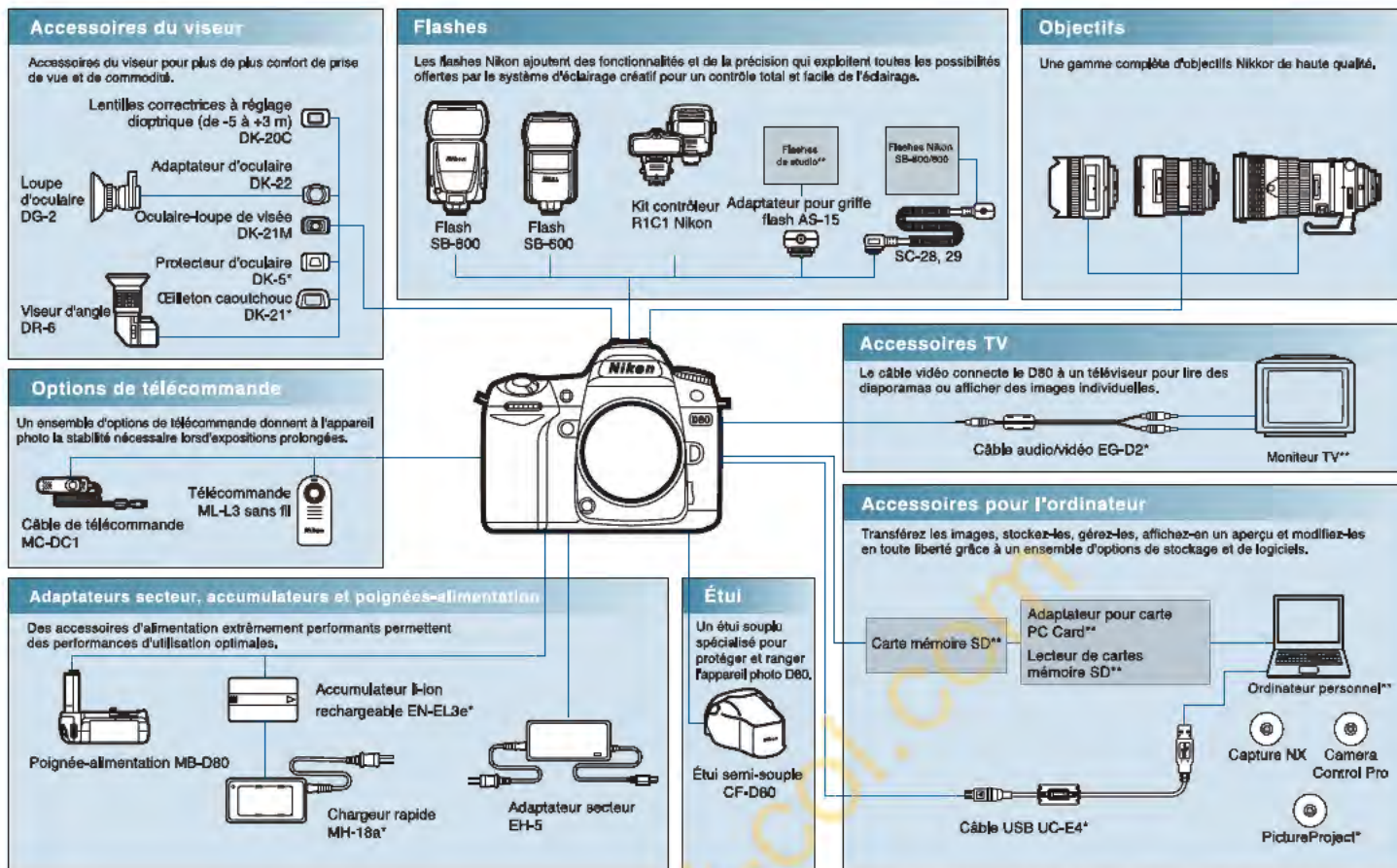
(d'une longueur d'environ 1 m)

Télécommande (IR) sans fil ML-L3

Diverses options de télécommande donne à l'appareil photo la stabilité nécessaire lors d'expositions prolongées, par exemple pour la photographie de paysages et la macrophotographie.



Schéma du système



*Accessoires fournis **Produits non commercialisés par Nikon

Avant



Arrière



- | | | | | |
|---|--|---|---|---|
| 1 Commande du mode de prise de vue (modes Vue par vue/Continu ; Retardateur ; Télécommande) | 9 Commande Mode AF/Réinitialiser | 19 Commande Mode de flash/ Correction du flash | 24 Commande de visualisation | 33 Réglage dioptrique |
| 2 Commande Correction d'exposition/Réinitialiser | 10 Commande Mode de mesure/ Commande Formatage | 20 Commande Bracketing | 25 Commande Menu | 34 Commande AE-L/AF-L |
| 3 Déclencheur | 11 Ecran de contrôle | 21 Connecteur vidéo (sous cache) | 26 Commande Protection/Aide/ Commande WB (balance des blancs) | 35 Molette de commande principale |
| 4 Commutateur marche-arrêt/ commutateur de l'illuminateur | 12 Illuminateur d'assistance AF/Témoignage du retardateur/ Illuminatoire d'atténuation des yeux rouges | 22 Commutateur de réinitialisation (sous cache) | 27 Commande Imagerie/Commande ISO (sensibilité ISO) | 36 Sélecteur multidirectionnel |
| 5 Molette de commande secondaire | 13 Flash intégré | 23 Sélecteur du mode de mise au point | 28 Fonction Loupe/Commande QUAL (qualité/taille d'image) | 37 Volet du logement pour carte mémoire |
| 6 Commande FUNC | 14 Griffes flash | | 29 Filetage pour fixation sur pied | 38 Loquet de verrouillage du sélecteur de mise au point |
| 7 Commande Contrôle de la profondeur de champ | 15 Repère de plan focal | | 30 Commande Effacer/Commande Formatage | 39 Moniteur ACL |
| 8 Œillet pour courroie d'appareil photo | 16 Sélecteur de mode | | 31 Œilleton | 40 Voyant d'accès carte mémoire |
| | 17 Œillet pour courroie d'appareil photo | | 32 Oculaire du viseur | 41 Commande OK |
| | 18 Récepteur infrarouge | | | 42 Loquet du volet du logement pour accumulateur |
| | | | | 43 Volet du logement pour accumulateur |

Caractéristiques du reflex numérique Nikon D80

Type d'appareil photo	Appareil photo numérique reflex
Pixel affectif	10,2 million
Capteur d'image	Capteur DTC, 23,6 x 15,8 mm, nombre total de pixels : 10,75 million
Taille d'image (pixel)	3872 x 2592 [L], 2896 x 1944 [M], 1936 x 1296 [S]
Sensibilité ISO (indicateur d'exposition recommandé)	100 à 1800 (équivalent ISO), H0,3, H0,7 et H1 de possible
Système de stockage	Carte mémoire SD
Système de fichiers	NEF (RAW) compatible avec compression sur 12 bits... JPEG; conforme aux normes JPEG
Balances de blanc	Compatible Exif 2.21, DCF 2.0 et DPOF Auto (balances de blanc TTL avec capteur RVB 420 pixels), le mode manuel avec réglage précis, réglage de la température de couleur (en degré Kelvin), ou valeur prédéfinie de balance de blanc (= Blanc mesuré), bracketing de la balance de blanc
Moniteur ACL	2,5 pouces, 230 000 pixels, ACL TFT poly-lithium basse température avec réglage de la luminosité de possible, possibilité d'un angle de vision jusqu'à 170 degrés
Fonction de visualisation	1) Image plein écran 2) Vignette (planche de 4 ou de 9) 3) Zoom 4) Diaporama (Standard ou Pictomotion) 5) Histogramme RVB 6) Données de prise de vue 7) Affichage de zone d'exposition 8) Flotaison automatique de l'image
Fonction d'effacement	Formatage de la carte, suppression de toute la photo, suppression de photo sélectionnée
Sortie vidéo	NTSC ou PAL au choix
Interface	USB 2.0 (Hi-Speed) (connecteur Mini-B); logement pour carte SD; compatible avec les cartes à jour de firmware (microprogramme) par le biais de la carte SD
Saisie de texte	Possibilité de saisir jusqu'à 36 caractères alphanumériques avec le moniteur ACL et le sélecteur multi-directionnel; touches au format d'an-tête Exif
Objectif compatible	Monture Nikon F (avec couplage AF et contact AF)
Angle de champ	L'équivalent en format 24x36 et environ 1,5 fois la focale de l'objectif utilisé
Visuel	Pentaprisme à hauteur d'œil fixe; réglage dioptrique intégré (-2 à +1 d)
Dégagement oculaire	19,5 mm (-1 d)
Plage de visuel	Verte de visuel BriteView de type B II avec collimateur de mise au point et possibilité d'afficher un quadrillage
Couverture de l'image de visuel	Environ 95% (verticalement et horizontalement)
Gros plan	Environ 0,04x avec un objectif 50 mm réglé sur l'infini; -1,0 d
Information de visuel	Indication de mise au point, système de mesure, indicateur de mémoire d'information de l'exposition automatique (AE)/de la puissance du flash (FV), indicateur de synchronisation du flash, vite et obturation, valeur d'ouverture, indicateur d'exposition/correction d'exposition, sensibilité ISO, mode d'exposition, correction de l'intensité de l'éclair, correction d'exposition, nombre de vues restantes
Mise au point automatique	À détection de phase et TTL avec module autofocus Nikon Multi-CAM 1000 avec illuminateur de distance AF (de 0,5 m à 3 m environ); Plage de détection: -1 à +19 IL (équivalent à 100 ISO, à une température normale de 20 °C)
Pilotage de l'objectif	AF dynamique ponctuel (AF-S); AF dynamique continu (AF-C); sélection AF-S/AF-C auto (AF-A); manuel (M); la mise au point est automatiquement activée à l'ajustement d'un mouvement en mode AF continu
Zone de mise au point	Standard: 11 zones; une seule zone ou un seul groupe sélectionnable; Étendue: la zone de mise au point peut être définie sur une zone de mise au point étendue
Mode de zone AF	1) AF sélectif 2) AF dynamique 3) AF automatique
Mémorisation de la mise au point	La mise au point peut être mémorisée en déplaçant légèrement le déclencheur (AF ponctuel) ou en appuyant sur la commande de mémorisation de l'exposition auto/de la mise au point auto (AE-L/AF-L)
Système de mesure de l'exposition	Meure d'exposition TTL avec trois modes au choix 1) Meure matricielle couleur 3D II (objectif de type G et D); meure matricielle couleur II (autre objectif à microprocesseur); meure effectuée par capteur RVB sur 420 zones 2) Pondérée centrale: 75% de la meure concentrée sur un cercle de 6, 8, ou 10 mm au centre du cadre de visuel 3) Spot Meure sur un cercle de 3,5 mm (environ 2,5% du cadre de visuel) centré sur la zone de mise au point active
Plage de mesure de l'exposition (équivalent 100 ISO, objectif de f/1.4, 20 °C)	1) Meure matricielle couleur 3D ou meure pondérée centrale: 0 à 20 IL 2) Meure spot: 2 à 20 IL
Couplage de la meure de l'exposition	Couplage CPU
Mode d'exposition	Mode Var-programme (automatique, portrait, paysage, gros plan, sport, paysage de nuit, portrait de nuit), Auto programme [P] avec décalage de programme Auto à priorité vitesse [S]; Auto à priorité ouverture [A]; Manuel [M]
Correction de l'exposition	±5 IL par incréments de 1/3 ou 1/2 IL
Mémorisation de l'exposition auto	Mémorisation de la valeur d'exposition détectée en appuyant sur la commande AE-L/AF-L
Bracketing d'exposition automatique	2 à 3 exposé par incréments de 1/3 à 2 IL
Mode de prise de vue	1) Mode vue par vue 2) Mode de prise de vue en continu: environ 3 vues par seconde 3) Retardateur 4) Mod. télécommande à déclenchement différé 5) Mode télécommande à déclenchement immédiat
Obturateur	Déclencheur de type plan focal à action verticale, contrôlé électroniquement; 30 à 1/4.000 secondes par incréments de 1/3, 1/2 IL, po et B
Contact de synchronisation	Contact X uniquement; synchronisation du flash jusqu'à 1/200 seconde
Flash intégré	(Automatique, portrait, paysage, gros plan, sport, paysage de nuit, portrait de nuit) Flash auto à ouverture automatique; Ouverture manuelle avec commande d'ouverture; Nombre guide (100 ISO, en m): environ 13/42

Le nom de produit et de marque sont de marque ou de marque déposée de leur détenteur respectif.

Contrôle du flash	1) TTL: contrôle du flash TTL par capteur RVB 420 pixels Flash intégré: dosage flash h/ambiance i-TTL ou flash standard i-TTL (meure spot ou sélecteur de mode réglé sur [M]) SB-800 ou SB-800: dosage automatique flash h/ambiance i-TTL pour reflex numérique et flash standard i-TTL pour reflex numérique 2) Ouverture auto: de possible avec le SB-800 équipé d'un objectif à microprocesseur 3) Flash auto non TTL: de possible avec des flashs tels que le SB-800, 80DX, 28DX, 28, 27 et 22 4) Manuel à priorité de vitesse: de possible avec le SB-800
Mode de synchronisation	1) Automatique 2) Dosage flash h/ambiance 3) Atténuation de yeux rouges 4) Atténuation de yeux rouges avec synchro lente 5) Synchro lente 6) Synchro sur la seconde rideau 7) Déactive
Correction du flash	-3 à +1 IL par incréments de 1/3 ou 1/2 IL
Griffe flash	Standard ISO à contact direct avec verrouillage de l'obturateur
Retardateur	Contrôlé électroniquement; temporisation de 2 à 20 secondes (sélection possible de 2, 5, 10 et 20 secondes)
Commande de contrôle de profondeur de champ	Lorsqu'un objectif à microprocesseur est fixé, celui-ci peut être diaphragmé sur l'ouverture sélectionnée par l'utilisateur (mode A et M) ou sur une valeur sélectionnée par l'appareil photo (autre mode)
Télécommande	Via le câble de télécommande MC-DC1 (en option) ou la télécommande sans fil ML-L3 (en option)
Alimentation	Un accumulateur Li-ion rechargeable EN-EL3a, poignée-alimentation MB-D80 (en option) avec un deuxième accumulateur Li-ion rechargeable Nikon EN-EL3a ou pile alcaline (LR6), NiMH (HR6), lithium (FR6) ou nickel-manganésé (ZR6), adaptateur secteur EH-5 (en option)
Filetage pour fixation	1/4 pouce (ISO 1222)
Dimensions (L x H x P)	Environ 132 x 103 x 77 mm
Poids	Environ 585 g sans accumulateur, carte mémoire, bouchon de boîtier ou protège-moniteur
Accessoires fournis	Accumulateur rechargeable Li-ion EN-EL3a, chargeur rapide MH-18a, câble audio-vidéo EG-D2, câble USB UC-E4, courroie, bouchon de boîtier, protecteur d'oculaire DK-5, œilleton caoutchouc DK-21, protège-moniteur ACL BM-7, cache de la griffe flash h, CD-ROM PictureProject
Accessoires en option	Poignée-alimentation MB-D80, oculaire-loupe de visuel DK-21M, adaptateur secteur EH-5, Télécommande sans fil ML-L3, Câble d'extension MC-DC1, flash h SB-800/SB-800/SB-R200, Capture Camera Control Pro

Pour plus d'information reportez-vous au chapitre 15.

*Les accessoires fournis peuvent varier selon le pays ou la région.

Cartes mémoire compatibles
Les cartes mémoire SD suivantes ont été testées et approuvées pour le D80. Toutes les cartes de la marque et de la capacité indiquées peuvent être utilisées, quelle que soit la vitesse.
Toshiba 64 MB, 128 MB, 256 MB, 512 MB, 1 Go, 2 Go *
Sandisk 64 Mo, 128 Mo, 256 Mo, 512 Mo, 1 Go, 2 Go *, 4 Go **
Panasonic 64 Mo, 128 Mo, 512 Mo, 512 Mo, 1 Go, 2 Go *
Lexar 256 Mo, 512 Mo, 1 Go, 2 Go *
* Si la carte est utilisée avec un lecteur de carte ou un autre périphérique, vérifiez que le périphérique est compatible avec la carte 2 Go.
** Compatible avec le HC; la carte est utilisée avec un lecteur de carte ou un autre périphérique, vérifiez que le périphérique est compatible avec SDHC.
Le fonctionnement n'est pas garanti avec d'autres marques de cartes mémoire. Pour plus d'information sur la compatibilité, contactez leur fabricant.

Qualité d'image, taille d'image et nombre de vues disponibles (avec une carte SD de 1 Go)
Le tableau suivant indique le nombre approximatif de photos pouvant être prises avec une carte Pro HIGH SPEED d'1 Go en fonction de réglage de qualité et de taille d'image défini.

	Qualité d'image	Taille d'image	Taille de fichier	Nombre de vues disponibles ¹	Nombre de vues consécutives disponibles ²
RAW (NEF) + JPEG FINE ³	L	—	Env. 17,2 Mo	54 vues	0 vues
	M	—	Env. 15,1 Mo	63 vues	0 vues
	S	—	Env. 13,6 Mo	72 vues	0 vues
RAW (NEF) + JPEG NORMAL ³	L	—	Env. 14,8 Mo	65 vues	6 vues
	M	—	Env. 13,8 Mo	71 vues	6 vues
	S	—	Env. 13,0 Mo	78 vues	6 vues
RAW (NEF) + JPEG BASIC ³	L	—	Env. 13,5 Mo	72 vues	6 vues
	M	—	Env. 13,0 Mo	78 vues	6 vues
	S	—	Env. 12,7 Mo	78 vues	6 vues
RAW (NEF)	—	—	Env. 12,4 Mo	82 vues	0 vues
	L	—	Env. 4,8 Mo	133 vues	23 vues
	M	—	Env. 2,7 Mo	233 vues	100 vues
JPEG FINE	S	—	Env. 1,2 Mo	503 vues	100 vues
	L	—	Env. 2,4 Mo	260 vues	100 vues
	M	—	Env. 1,3 Mo	446 vues	100 vues
JPEG NORMAL	S	—	Env. 0,8 Mo	618 vues	100 vues
	L	—	Env. 1,2 Mo	503 vues	100 vues
	M	—	Env. 0,7 Mo	867 vues	100 vues
JPEG BASIC	S	—	Env. 0,3 Mo	1500 vues	100 vues

1. Tous les chiffres sont approximatifs. La taille de fichier varie en fonction de la scène enregistrée et de la marque de la carte mémoire.
2. Nombre maximal de photos pouvant être prises avant l'arrêt de la prise de vue à 100 ISO. La capacité de la mémoire tampon (nombre de photos pouvant être prises avant que la mémoire tampon soit pleine et que la prise de vue soit plus lente) apparaît sur l'écran de contrôle. La capacité de la mémoire tampon est fortement réduite à la réduction du bruit et à l'activation.
3. La taille d'image s'applique uniquement aux images JPEG. La taille de l'image RAW (NEF) ne peut pas être modifiée. La taille de fichier repose sur le total de l'image RAW (NEF) et JPEG comprise.

Didacticiel vidéo en ligne - Digitutor
http://www.nikondigitutor.com/index_eng.html

◆ Macintosh®, Mac OS et QuickTime sont des marques déposées de Apple Computer, Inc. Microsoft® et Windows® sont des marques déposées de Microsoft Corporation. ◆ Le logo SD est une marque commerciale de SD Card Association. ◆ Le logo SDHC est une marque commerciale. ◆ Adobe, Acrobat et Adobe Reader sont des marques déposées de Adobe Systems Inc. PictBridge est une marque commerciale. ◆ Tous les autres noms de produits et de marques sont des marques commerciales ou des marques déposées de leurs détenteurs respectifs. ◆ Les images des moniteurs ACL et des autres moniteurs présentées dans cette brochure sont simulées.

Les caractéristiques et l'équipement sont susceptibles d'être modifiés sans préavis ni obligation de la part du fabricant. August 2006 © 2006 NIKON CORPORATION

ATTENTION POUR UTILISER CORRECTEMENT VOTRE ÉQUIPEMENT, IL EST INDISPENSABLE DE LIRE ATTENTIVEMENT LES MANUELS AVANT DE VOUS EN SERVIR. CERTAINS DOCUMENTS NE SONT FOURNIS QUE SUR CD-ROM.

Nikon France S.A.S. 191, Rue du Marché Rollay, 94504 Champigny sur Marne Cedex, www.nikon.fr, www.europe-nikon.com
Nikon AG Im Hanselmaai 10, CH-8132 Eggg ZH, www.nikon.ch, www.europe-nikon.com
NIKON BeLux 50 Avenue de Bourget, 1130 Bruxelles, www.nikon.be, www.europe-nikon.com
NIKON CANADA, INC. 1365 Aerowood Drive, Mississauga, Ontario, L4W 1C1, Canada www.nikon.ca

NIKON CORPORATION
Fuji Bldg., 2-3, Marunouchi 3-chome, Chiyoda-ku, Tokyo 100-8331, Japan
<http://nikonimaging.com/>

USB Hi-Speed certifié
Exif Print
SD High Speed
PictBridge
Red Digital Camera
INTERNATIONAL 2004-2007
Fr