



At the heart of the image

Au cœur de l'image

D60

Une photo sensationnelle à saisir à tout instant



90th
Anniversary



Un appareil photo exceptionnel, un vrai plaisir de photographier



Du plaisir de l'automatique aux réalisations les plus créatives

Ce que vous recherchez, c'est un reflex numérique facile à utiliser ? Vous recherchez la mobilité sans sacrifier les fonctionnalités ? Vous recherchez une ergonomie simple avec suffisamment de fonctions pour aller plus loin dans la créativité ? Si la réponse est oui, vous serez intéressé par le Nikon D60. Maintenant, vous pouvez bénéficier des avantages des deux mondes : profiter de la simplicité du mode AUTO ou développer votre créativité en explorant les différentes fonctions de contrôle. Le plaisir et la magie de la photographie sont à la portée de tout le monde. Amusez-vous sans crainte : c'est un Nikon.

Des photos artistiques sans complication

- Des objectifs NIKKOR pour des images toujours nettes
- Un système anti-poussière innovant
- Compact et facile à manier
- Des fonctions d'édition intégrée rapides et simples



Le D60 est conçu exclusivement pour être utilisé avec les objectifs NIKKOR AF-S et AF-I, équipés d'un moteur autofocus.



La vraie beauté, la vraie simplicité

L'exception Nikon

Bénéficiant d'une expertise de 90 ans dans le domaine de l'optique et d'une expérience de plusieurs dizaines d'années dans la création d'appareils photo primés, la famille d'appareils photo Nikon répond aux besoins de tous les types de photographes : des professionnels expérimentés aux touristes peu portés sur la technique. Le D60 est le dernier exemple de l'innovation Nikon qui réussit le pari de transformer une technologie complexe en un appareil photo attrayant, puissant et facile à utiliser. Nikon vous offre les technologies les plus sophistiquées que vous attendez d'un reflex numérique : grande réactivité, flexibilité créative, qualité d'image époustouflante, sans complications ni frustrations, pour un vrai plaisir de la photographie. Avec ses 10,2 millions de pixels, le capteur d'image du D60 fournit des images de haute définition avec une grande fidélité et une grande richesse de couleurs et de détails, qui permettent des agrandissements exceptionnels. Le capteur d'image vous permet également de recadrer les photos exactement comme vous le souhaitez. Et grâce à la mesure matricielle couleur 3D II de Nikon, vous pouvez obtenir des photos parfaitement exposées dans presque toutes les conditions de lumière. Grâce au système original de traitement d'image de Nikon, EXPEED, vos photos sont améliorées, cliché après cliché.

EXPEED



Conduits d'air



Diagramme conceptuel

1. Système de contrôle du flux d'air

Le système de contrôle du flux d'air dirige l'air à l'intérieur de la chambre du miroir, réduisant ainsi l'accumulation de poussières devant le capteur d'image.



2. Fonction de nettoyage du capteur d'image

Un système de vibrations empêche les poussières de s'accumuler sur la surface du filtre passe-bas du capteur.

Système anti-poussière intégré

La présence de poussières devant le capteur de votre appareil photo peut entraîner l'apparition de points sur vos photos. C'est pourquoi Nikon s'attache à garantir des photos nettes, y compris en réduisant

l'accumulation et l'apparition de poussières. Le système exclusif de contrôle du flux d'air de Nikon constitue l'une des deux principales défenses contre les

poussières. Ce système dirige l'air dans la chambre du miroir vers de petits conduits près de la base, empêchant ainsi la poussière interne de s'accumuler devant le capteur d'image. La seconde parade du D60 est l'unité de nettoyage automatique du capteur, initialement conçue pour le D300. Chaque fois que

vous mettez l'appareil photo sous tension ou hors tension, l'unité vibre pour éliminer les poussières de la surface du filtre passe-bas devant le capteur (vous pouvez également l'activer et la désactiver manuellement). Les ingénieurs Nikon ont également

traité le problème des poussières et des autres minuscules particules de diverses autres manières pour garantir qu'elles ne s'accumulent pas



L'élimination des poussières sur le capteur d'image garantit des images plus nettes.

et ne soient pas captées par l'appareil photo lorsque vous réalisez des clichés. Grâce à toutes ces mesures de protection, vous pouvez vous concentrer sur la prise des photos et explorer la vaste gamme d'objectifs NIKKOR interchangeables qu'un reflex numérique Nikon vous permet d'utiliser.

Qualité et netteté

NIKKOR

Points forts : objectifs NIKKOR

L'objectif de votre appareil photo est votre œil sur le monde et la qualité de l'objectif a une incidence directe sur la qualité de vos photos. C'est pourquoi chaque objectif NIKKOR est développé

et conçu par les ingénieurs passionnés et exigeants de Nikon. Ils commencent par choisir les matériaux les plus appropriés, puis créent le verre dans leurs propres cristalleries, une méthode inhabituelle parmi les fabricants d'appareils photo. Les concepteurs expérimentés de Nikon utilisent les technologies les sophistiquées au monde pour créer des

objectifs de qualité exceptionnelle. Avant d'équiper votre appareil photo, tout objectif NIKKOR a été préalablement testé, inspecté et ajusté pour fournir des performances optimales. Sachant cela, il

n'est pas étonnant que, depuis plusieurs dizaines d'années, de nombreux photographes professionnels font confiance aux objectifs NIKKOR.

Vous aussi, vous pouvez bénéficier du même niveau de performance. Les objectifs NIKKOR produisent des photos éblouissantes et vous permettent de figer à la perfection les moments les plus précieux.



AF-S DX NIKKOR 18-55 mm
f/3.5-5.6G VR



AF-S DX VR Zoom-Nikkor 55-200 mm
f/4-5.6G IF-ED

Les deux derniers-nés des objectifs NIKKOR sont le 18-55 mm VR et le VR 55-200 mm, des objectifs compacts conçus en particulier pour le D60.

Compacts et abordables, ils produisent des photos d'une incroyable netteté avec des couleurs précises et un contraste saisissant.

L'autofocus rapide, silencieux et précis garantit des photos nettes dans chacun de vos clichés.

Grâce à la technologie VR (réduction de vibration) de Nikon intégrée dans l'objectif, vous pouvez réaliser plus des photos à main levée nettes.



• AF-S DX NIKKOR 18-55 mm f/3.5-5.6G VR • Mode d'exposition : [M] 1/10 sec



• Objectif : AF-S DX VR Zoom-Nikkor 55-200 mm f/4-5.6G IF-ED • Mode d'exposition : [P] 1/250 seconde, f/10 • Balance des blancs : Automatique • Sensibilité : équivalente à 200 ISO



La gamme complète d'objectifs NIKKOR AF-S et AF-I est conçue pour tirer le meilleur parti des performances exceptionnelles du D60.

exceptionnelles

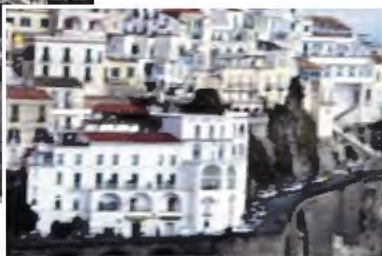


onde, f/5.6 • Balance des blancs : Nuageux • Sensibilité : équivalente à 400 ISO



◀ VR activé

▼ VR désactivé



osition :
atique

Objectifs VR : des images nettes, en intérieur et en extérieur

VR Le plus léger bougé de l'appareil photo peut produire des photos floues et vous faire rater un cliché extraordinaire. Vous êtes particulièrement exposé à ce risque lorsque vous prenez des photos sous un éclairage faible ou lorsque vous utilisez un téléobjectif qui amplifie le moindre mouvement de l'appareil photo. Avec les objectifs VR (réduction de vibration) de Nikon, vous pouvez prendre des photos



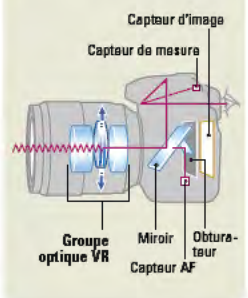
Avec les objectifs VR, vous êtes assuré d'obtenir des clichés à main levée plus nets

dans ces conditions tout en étant assuré d'obtenir des photos plus nettes que jamais. Chaque objectif VR NIKKOR comporte son propre système intégré de réduction de vibrations. Contrairement à des systèmes similaires qui sont intégrés à l'appareil photo, chaque système de réduction de vibration intégré à l'objectif NIKKOR utilise des technologies spécialisées qui sont optimisées pour s'adapter à la conception optique et au fonctionnement d'un modèle d'objectif particulier. Non seulement le système VR intégré à l'objectif réduit de

manière plus précise et efficace les risques de flou liés au bougé de l'appareil photo, mais il présente un autre avantage significatif : une

image visiblement plus stable dans le viseur, avantage que sont incapables d'offrir les systèmes intégrés à l'appareil photo. Une image stable dans le viseur rend la composition de la photo plus facile et beaucoup plus confortable.

Système VR



Un vrai Nikon pour



D-Lighting actif activé



D-Lighting actif désactivé

Richesse et douceur des détails avec la fonction D-Lighting actif



Il arrive parfois qu'une scène parfaitement éclairée ne produise pas une photo idéale. Dans des conditions de lumière délicates, des détails importants peuvent être perdus dans les hautes lumières et dans les ombres. Avec la fonction D-Lighting actif de Nikon, le D60 peut corriger les problèmes d'exposition de manière automatique et instantanée pendant la prise de vue. Il vous suffit d'activer la fonction D-Lighting actif avant de commencer à prendre des photos.

La fonction D-Lighting actif est disponible lorsque l'option « Matricielle » est sélectionnée pour la mesure.

Détecteur oculaire

Le détecteur oculaire est activé chaque fois que vous regardez dans le viseur et les indications affichées sur le moniteur ACL disparaissent pour un meilleur confort de prise de vue.



sur le moniteur ACL disparaissent pour un meilleur confort de prise de vue.



Accumulateur hautes performances

L'accumulateur rechargeable Li-ion EN-EL9 vous permet d'enregistrer jusqu'à 500 photos par charge avec l'objectif AF-S DX NIKKOR 18-55 mm f/3.5-5.6G VR (normes CIPA) pour continuer à prendre des photos avec le D60.



EN-EL9

une vraie différence



Le viseur lumineux et clair fournit des informations utiles

Compact, léger ET confortable

Ultra léger (495 g seulement) et compact, le D60 est prêt à vous accompagner là où la vie vous mène. La taille du D60 n'est pas le seul facteur à prendre en compte ; son boîtier ergonomique est conçu pour tenir parfaitement dans la main. Les ingénieurs expérimentés de Nikon savent que vous ne devez pas être distrait par le maniement de l'appareil photo. C'est pourquoi chaque commande et chaque texture du boîtier de l'appareil ont été spécialement étudiés pour une prise en main la plus efficace et la plus fluide possible. Le viseur optique lumineux et clair du D60 est également conçu dans le souci de l'utilisateur ; ses indicateurs utiles et ses icônes intuitives vous aident à réaliser la composition idéale avec les réglages idéaux.

Le flash intégré intelligent de Nikon : tout simplement brillant

Réaliser un éclairage au flash approprié demandait auparavant beaucoup de savoir-faire, de temps et de patience. Avec le D60, la photographie au flash est devenue simple, instantanée et précise. Grâce à la technologie de flash i-TTL dernier cri de Nikon, tous les calculs compliqués sont effectués automatiquement et produisent des



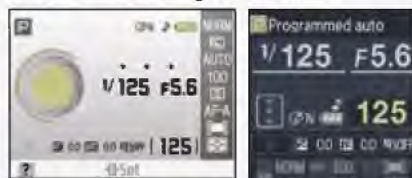
Même en mode AUTO, le flash intégré du D60 produit des résultats naturels superbes avec une exposition idéale.

éclairages au flash équilibrés dans presque toutes les situations, même avec des conditions d'éclairage difficiles telles que des sujets à contrejour. Avec le mode AUTO, vous n'avez qu'à viser et prendre la photo. L'appareil photo s'occupe du reste. C'est aussi simple que ça.

Options de format d'affichage

La zone d'affichage du moniteur ACL de 2,5 pouces vous permet de vérifier rapidement et facilement les informations essentielles de l'appareil photo. Choisissez le format d'affichage qui vous convient le mieux : les formats Graphique et Classique vous offrent un choix de 3 variations de couleur et

Choix de formats d'affichage des informations



Papier peint



le mode Papier peint vous permet d'utiliser l'une de vos propres photos en fond d'écran. Le format Graphique utilise des icônes visuelles pour représenter la vitesse d'obturation et l'ouverture, ainsi que le sélecteur de mode chaque fois que vous effectuez un nouveau réglage. Le D60 reconnaît même si vous tenez l'appareil photo horizontalement ou verticalement, et adapte automatiquement en conséquence l'affichage des informations sur le moniteur ACL.

Navigation intuitive dans les menus

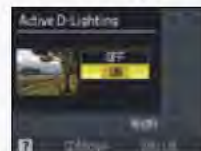
Le D60 vous offre plusieurs manières de modifier les réglages et les fonctions. Malgré toutes les options proposées, le menu reste extraordinairement simple et intuitif, la navigation étant facilitée par une conception soigneusement étudiée. En cas de doute sur une fonction particulière, il vous suffit d'appuyer sur la commande **?** pour obtenir des informations détaillées.

Exactement comme si un instructeur était à vos côtés pour répondre à vos questions. Les images d'assistance du D60 vous aident à sélectionner les réglages appropriés. Ces images de référence utiles vous expliquent l'effet de chaque fonction sur vos photos ; elles sont très utiles pour explorer de nouvelles fonctionnalités et tirer le meilleur parti de votre appareil photo.

Des images d'aide pratiques



1. Appuyez sur la commande **?** lorsque les informations sont affichées pour vous permettre de sélectionner un nouveau réglage à l'aide de la commande **OK**.



2. Vérifiez l'image d'assistance affichée, puis appuyez sur la commande **OK** pour sélectionner.

Une réelle flexibilité et une

Des photos créatives à tout moment



Avec le D60, vous serez toujours prêt à photographier une large variété de sujets. Il vous suffit de tourner le sélecteur de mode pour adapter l'appareil photo à votre situation de prise de vue et vous obtenez instantanément un résultat magnifique.



Sports : saisissez facilement des clichés de sujets en mouvement et immortalisez de grands moments insoupçonnés dans le feu de l'action.

- Objectif : AF-S DX VR Zoom-Nikkor 55-200 mm f/4-5.6G IF-ED
- Mode d'exposition : Vari-Programme [Sport] 1/320 seconde, f/4.2
- Balance des blancs : Automatique • Sensibilité : équivalente à 400 ISO



AUTO AUTO : appuyez simplement sur le
📷 déclencheur et l'appareil photo s'occupe
de tous les réglages.

- Objectif : AF-S DX NIKKOR 18-55 mm f/3.5-5.6G VR • Mode d'exposition : Vari-Programme [Auto] 1/100 seconde, f/5.6 • Balance des blancs : Automatique • Sensibilité : équivalente à 200 ISO



👶 Enfants : ce mode reproduit les tons chair de manière naturelle pour des photos d'enfants superbement réalisées. Les couleurs des vêtements sont également rendues dans des tons éclatants.

- Objectif : AF-S DX NIKKOR 18-55 mm f/3.5-5.6G VR • Mode d'exposition : Vari-Programme [Enfants] 1/50 seconde, f/5.6 • Balance des blancs : Automatique • Sensibilité : équivalente à 800 ISO

Des temps de réponse rapides pour saisir les moments les plus fugaces

Les moments les plus fantastiques peuvent être les plus fugaces, mais grâce à son démarrage rapide en 0,19 seconde, son temps de réponse au déclenchement d'une demi-seconde et son autofocus rapide, le D60 vous permet de mieux capturer ces moments avec précision. La fonction de prise de vue en continu à une cadence élevée vous aide à saisir une action rapide en réalisant jusqu'à 100 images (JPEG) à une cadence de 3 vues par seconde*.

*Pour obtenir les cadences de vues les plus élevées, vous devez choisir la mise au point manuelle, pivoter le sélecteur de mode sur S ou M et sélectionner une vitesse d'obturation de 1/250 s ou plus, en utilisant les valeurs par défaut pour tous les autres réglages.

réelle facilité d'utilisation



Auto (Flash désactivé) : saisit des scènes en utilisant uniquement l'éclairage disponible. Idéal pour les musées, les mariages ou toute situation où le flash est interdit ou inapproprié.

• Objectif : AF-S DX Nikkor 18-55 mm f/3.5-5.6G ED II • Mode d'exposition : Vari-Programme [AUTO (Flash désactivé)] 1/15 seconde, f/4.2 • Balance des blancs : Automatique • Sensibilité : équivalente à 1600 ISO



Portrait : l'arrière-plan est adouci tandis que le sujet principal est net à l'avant-plan pour des portraits plus élégants.

• Objectif : AF-S DX VR Zoom-Nikkor 55-200 mm f/4-5.6G IF-ED • Mode d'exposition : Vari-Programme [Portrait] 1/500 seconde, f/5.6 • Balance des blancs : Automatique • Sensibilité : équivalente à 160 ISO



Paysage : idéal pour une perspective remarquable sur un magnifique paysage avec une optimisation des nuances de vert et de bleu

• Objectif : AF-S DX NIKKOR 18-55 mm f/3.5-5.6G VR • Mode d'exposition : Vari-Programme [Paysage] 1/100 seconde, f/9 • Balance des blancs : Automatique • Sensibilité : équivalente à 100 ISO



Gros plan : découvrez la beauté dans ses moindres détails en faisant une mise au point très nette sur une zone très réduite avec un arrière-plan tamisé. Idéal pour les fleurs, les pièces de monnaie et autres petits trésors.

• Objectif : AF-S DX NIKKOR 18-55 mm f/3.5-5.6G VR • Mode d'exposition : Vari-Programme [Gros plan] 1/30 seconde, f/5.6 • Balance des blancs : Automatique • Sensibilité : équivalente à 100 ISO



Portrait de nuit : saisit votre sujet principal dans un environnement de faible luminosité tout en conservant une exposition d'arrière-plan naturelle.

• Objectif : AF-S DX VR Zoom-Nikkor 55-200 mm f/4-5.6G IF-ED • Mode d'exposition : Vari-Programme [Portrait de nuit] 1/125 seconde, f/4 • Balance des blancs : Automatique • Sensibilité : équivalente à 100 ISO



Auto programmé : choisissez parmi l'une des combinaisons vitesse d'obturation/ouverture automatiquement sélectionnées. Permet également de contrôler la correction de l'exposition, la mesure de la lumière et d'autres fonctions.

• Objectif : AF-S DX NIKKOR 18-55 mm f/3.5-5.6G VR • Mode d'exposition : [P] 1/60 seconde, f/3.8 • Balance des blancs : Automatique • Sensibilité : équivalente à 200 ISO



Auto à priorité vitesse : vous déterminez la vitesse d'obturation pour figer ou flouter le mouvement, l'appareil photo décidant de l'ouverture idéale.

• Objectif : AF-S DX NIKKOR 18-55 mm f/3.5-5.6G VR • Mode d'exposition : [S] 1/15 seconde, f/3.5 • Balance des blancs : Automatique • Sensibilité : équivalente à 200 ISO



Auto à priorité ouverture : sélectionnez simplement l'ouverture pour contrôler la profondeur de champ et l'appareil photo détermine la vitesse d'obturation idéale.

• Objectif : AF-S DX VR Zoom-Nikkor 55-200 mm f/4-5.6G IF-ED • Mode d'exposition : [A] 1/160 seconde, f/5 • Balance des blancs : Nuageux • Sensibilité : équivalente à 200 ISO



Manuel : vous sélectionnez vous-même les vitesses d'obturation et les ouvertures. Reportez-vous à l'indicateur analogique de l'état d'exposition pour une assistance sur les expositions appropriées.

• Objectif : AF-S NIKKOR 14-24 mm f/2.8G ED • Mode d'exposition : [M] 1/125 seconde, f/4 • Balance des blancs : Automatique • Sensibilité : équivalente à 200 ISO

Une réelle créativité et

Un large choix d'options intégrées de retouche

Même après la prise de vue, le D60 vous offre des possibilités supplémentaires d'explorer de nouvelles pistes de créativité. Proposant un large choix d'options, le menu Retouche rapide, simple et complet vous permet de créer une copie d'une photo, avec des effets photographiques surprenants, tout en conservant intacte la photo d'origine. Toutes ces opérations sont effectuées sur l'appareil photo ; il n'est pas nécessaire d'avoir un ordinateur.



Après



Avant

La touche décisive : retouche rapide

Vous voulez parfois vous assurer que votre photo présente le meilleur équilibre de contraste et de saturation. Dans ce cas, choisissez la fonction Retouche rapide. Elle crée automatiquement une copie retouchée, optimisée pour des images plus flatteuse.



Filter étoiles

Explorez des effets supplémentaires — Les effets de filtre

Les effets de filtre du D60 vous permettent d'expérimenter des modifications de couleur et de lumière. Chacun des effets d'intensificateur de rouge/vert/bleu vous permet d'approfondir la couleur de votre choix. Essayez la fonction Filtre étoiles pour

créer des branches d'étoile à partir de toute lumière ponctuelle. Pour les autres options, utilisez la fonction Équilibre colorimétrique pour modifier toute l'image, ou essayez les filtres Skylight et Couleurs chaudes.



Choisissez d'abord l'image que vous souhaitez modifier. Ajustez ensuite le nombre de points, la quantité de filtre, l'angle de filtre et la longueur de points pour l'effet souhaité.



une réelle rapidité

Animation originale : film d'animation

Vous voulez rendre la photographie numérique encore plus amusante ? Essayez de réaliser un film d'animation à partir d'une série de clichés consécutifs. Sélectionnez simplement la première et la dernière vue d'une séquence de clichés. Vous pouvez facilement rééditer cette série en l'enregistrant comme clip en modifiant la première image ou en supprimant des images particulières. Vous pouvez choisir parmi plusieurs formats et plusieurs cadences de prise de vue.



Vous pouvez regarder les films d'animation sur le moniteur ACL de l'appareil photo et sur un ordinateur (format AVI).



Exigez beaucoup plus de vos photos : traitement NEF (RAW) intégré

Le format NEF (RAW) de Nikon vous offre une incroyable liberté de création et de contrôle des réglages de l'appareil photo, même après la prise du cliché. Si vous êtes pressé ou que vous n'êtes pas sûr du réglage à utiliser, il est même possible de prendre d'abord le cliché au format NEF (RAW) et d'effectuer les réglages ensuite. C'est exact : vous pouvez prendre des photos et modifier ensuite la qualité et la taille de l'image, la balance des blancs ou même la correction d'exposition. Tous ces opérations sont simples et rapides et ne requièrent pas d'ordinateur.

Avec le D60, le traitement d'image NEF (RAW) est un jeu d'enfant. Utilisez ses options créatives pour des résultats superbes sans stress.



Correction d'exposition +2



Noir et blanc



Un véritable équipement pour



Révélez la beauté dans ses moindres détails

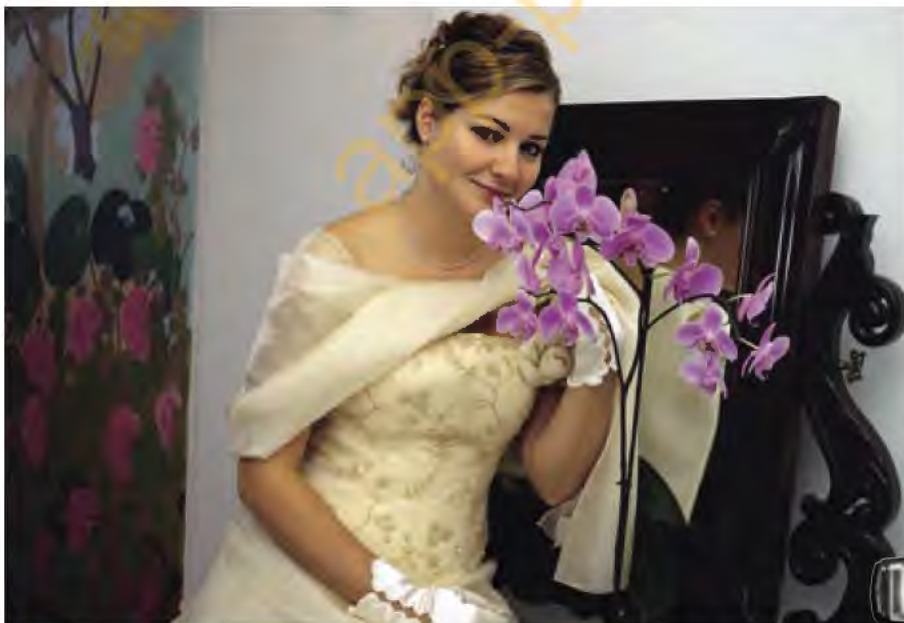


Nikon offre une large gamme d'objectifs NIKKOR adaptée à toutes les situations de prise de vue. Par exemple, le **AF-S Micro NIKKOR 60 mm f/2.8 ED** vous aide à saisir une profusion de détails que la plupart des objectifs et l'œil nu ne réussissent pas à capter. Votre sujet principal ressort avec une profusion de détails sur un fond magnifiquement estompé. Avec le Micro NIKKOR 60 mm, vous êtes prêt à réaliser une macro-photographie exceptionnelle. À vous d'explorer.

• Objectif : AF-S Micro NIKKOR 60 mm f/2.8G ED • Mode d'exposition : [A] 1/200 seconde, f/8
• Balance des blancs : Nuageux • Sensibilité : équivalente à 400 ISO

Plus de 40 millions d'objectifs NIKKOR vendus dans le monde.

40
million
NIKKOR



La bonne lumière : douce, spéciale, simple

Les flashes Nikon comptent parmi les plus avancés au monde et utilisent une technologie qui permet d'obtenir de manière incroyablement simple une lumière saisissante et naturelle dans presque toutes les circonstances. Le flash SB-400, compact mais puissant, accroît de manière exponentielle votre puissance d'éclairage et permet de réaliser des photos au flash à des distances beaucoup plus grandes. Le flash SB-400 peut également produire un éclair indirect, c'est-à-dire une lumière venant du plafond, pour un effet doux et naturel qui réduit les ombres disgracieuses derrière le sujet photographié.



▲ Flash SB-400 en indirect

◀ Flash direct

• Objectif : AF-S DX NIKKOR 18-55 mm f/3.5-5.6G VR
• Mode d'exposition : [S] 1/80 seconde, f/5
• Balance des blancs : Flash • Sensibilité : équivalente à 100 ISO

SB-400 monté sur le D60



de véritables opportunités



Transférez et visionnez les photos instantanément avec Nikon Transfer et ViewNX

Le logiciel convivial de visualisation d'image de Nikon, fourni avec le D60, offre un moyen simple et rapide pour transférer et parcourir les images sur votre ordinateur. Vous pouvez trier facilement les images à l'aide d'étiquettes, de notes ou mots-clés, ce qui vous évitera de passer de longues heures à rechercher des photos particulières. ViewNX vous permet également de faire pivoter les images et de les faire défiler sous la forme d'un diaporama.

L'édition à la portée de tous : Capture NX



Grâce à la technologie exclusive U Point™, les améliorations apportées aux images, telles que l'accentuation du bleu du ciel, sont faciles et immédiates. Il vous suffit de choisir la zone à améliorer et de faire glisser le curseur. C'est tout. Pratique, simple et extraordinairement simple – C'est ça Capture NX.

Les cartes mémoire SD suivantes ont été testées et agréées pour le D60 :

- Lexar
128 Mo, 256 Mo, 512 Mo, 1 Go
Platinum II: 512 Mo, 1 Go, 2 Go^{*1}, 4 Go^{*2}
Professional: 1 Go, 2 Go^{*1}
- Panasonic
64 Mo, 128 Mo, 256 Mo, 512 Mo, 1 Go, 2 Go^{*1}, 4 Go^{*2}, 8 Go^{*2}
- SanDisk
64 Mo, 128 Mo, 256 Mo, 512 Mo, 1 Go, 2 Go^{*1}, 4 Go^{*2}
- Toshiba
64 Mo, 128 Mo, 256 Mo, 512 Mo, 1 Go, 2 Go^{*1}, 4 Go^{*2}

*1. Si la carte est utilisée avec un lecteur de cartes ou un autre périphérique, vérifiez que ce périphérique est compatible avec les ca t ≤ 2 Go.
*2. Compatible SDHC. Si la carte est utilisée avec un lecteur de art ou un autre périphérique, vérifiez que ce périphérique est compatible avec SDHC.

Capacité des cartes mémoire et qualité/taille des images

Le tableau suivant indique le nombre approximatif de photos pouvant être stockées sur une carte Panasonic PRO HIGH SPEED de 1 Go selon différentes qualités et tailles d'image.

Qualité d'image	Taille d'image	Taille de fichier*	Nombre de vos disponibles	Nombre de vos consécutives disponibles*
RAW	—	9,0 Mo	79	6
	L	4,8 Mo	129	100
	S	1,2 Mo	487	100
FINE	L	2,4 Mo	251	100
	M	1,3 Mo	431	100
	S	0,6 Mo	888	100
NORMAL	L	1,2 Mo	487	100
	M	0,7 Mo	839	100
	S	0,3 Mo	1,500	100
BASIC	L	1,2 Mo	487	100
	M	0,7 Mo	839	100
	S	0,3 Mo	1,500	100
RAW+BASIC	—/L	10,1 Mo	70	6

*1. Tous les chiffres indiqués sont approximatifs et basés sur une taille de fichier moyenne.

*2. Nombre maximal de photos pouvant être prises avant l'arrêt de la prise de vue. Le nombre réel de photos peut varier selon la marque de la carte mémoire. D'autres photos peuvent être prises dès que l'espace suffisant se libère dans la mémoire tampon.

*3. Taille totale du fichier des images NEF (RAW) et JPEG.

SCHÉMA DU SYSTÈME

ACCESSOIRES DE VISÉE

- Lentilles correctrices à réglage dioptrique (-5 à +3 d) DK-20C
- Loupe de visée DG-2^{*1}
- Adaptateur d'oculaire DK-22
- Protecteur d'oculaire DK-5^{*2}
- Viseur d'angle DR-6^{*1}
- Écilleton caoutchouc DK-20^{*3}

FLASHES



ACCESSOIRES DE DIGISCOPE

- Adaptateur pour reflex numérique et Fieldscope FSA-L1

OBJECTIFS

Le D60 est conçu exclusivement pour être utilisé avec les objectifs Nikkor AF-S et AF-I, équipés d'un moteur autofocus.



TELECOMMANDE

- Télécommande sans fil ML-L3



ADAPTATEURS SECTEUR, ACCUMULATEURS ET CHARGEURS

- Chargeur rapide MH-23^{*2}
- Adaptateur secteur EH-5a
- Accumulateur Li-ion rechargeable EN-EL9^{*2}
- Connecteur d'alimentation EP-5

ÉTUI

- Étui semi-souple CF-DC1

ACCESSOIRES TV

- Câble vidéo EG-D100

Téléviseur^{*3}



ACCESSOIRES INFORMATIQUES

- Carte mémoire SD^{*3}
- Adaptateur pour carte PC Card^{*3}
- Lecteur de carte mémoire SD^{*3}
- Câble USB UC-E4^{*2}
- Ordinateur personnel^{*3}
- Capture NX
- Camera Control Pro 2
- Suite logicielle^{*2}

*1: Le détecteur oculaire risque de ne pas fonctionner correctement lorsque cet accessoire est utilisé. Dans ce cas, sélectionnez Désactivé pour Arrêt info piv auto dans le menu Configuration. *2: Accessoires fournis *3: Produits non commercialisés par Nikon

Caractéristiques du reflex numérique Nikon D60

Type	
Type	Appareil photo numérique de type reflex à objectif interchangeable
Monture d'objectif	Monture Nikon F (avec contacts AF)
Champ angulaire effectif	Environ 1,5 fois la focale utilisée (format DX Nikon)
Pixels effectifs	
Pixels affectifs	10,2 millions
Capteur d'image	
Capteur d'image	Capteur DTC 23,6 x 15,8 mm
Nombre total de pixels	10,76 millions
Système anti-poussière	Nettoyage du capteur d'image, système de contrôle du flux d'air, données de référence de la fonction Correction poussière (logiciel Capture NX en option requis)
Stockage	
Taille d'image (pixels)	3872 x 2592 [L], 2896 x 1944 [M], 1936 x 1296 [S] pixels
Format de fichier	<ul style="list-style-type: none"> • NEF (RAW) : sur 12 bits • JPEG : conforme au format JPEG baseline avec un taux de compression fine (environ 1:4), normale (environ 1:8) ou de base (environ 1:16) • NEF (RAW)+JPEG : une photo enregistrée aux formats NEF (RAW) et JPEG
Support	Cartes mémoire SD, compatibles SDHC
Système de fichiers	DCF (Design Rule for Camera File System) 2.0, DPOF (Digital Print Order Format), Exif 2.21 (Exchangeable Image File Format for Digital Still Cameras), PictBridge
Saisie texte	Possibilité de saisir jusqu'à 36 caractères alphanumériques
Impression date	Options Date, Date et heure, Mode anniversaire ou Désactivé
Viseur	
Viseur	Viseur de type reflex avec pentamiroir à hauteur d'œil
Couverture de l'image	Environ 95 % (horizontalement et verticalement)
Grossissement	Environ 0,8 x (objectif 50 mm f/1.4 réglé sur l'infini et un réglage dioptrique de -1 d)
Dégagement oculaire	18 mm (-1 d)
Réglage dioptrique	-1,7 à +0,5 d
Verre de visée	Verre de visée Brite View Clear-Matte Mark V de type B
Miroir reflex	À retour instantané
Ouverture de l'objectif	Retour instantané, contrôle électronique
Objectif	
Objectifs compatibles	<ul style="list-style-type: none"> • NIKKOR AF-S et AF-I : toutes fonctions prises en charge • Objectifs NIKKOR AF de type G ou D non équipés de moteur autofocus : toutes fonctions prises en charge, à l'exception de l'autofocus. • Les objectifs NIKKOR AF de type autre que G ou D non équipés de moteur autofocus : toutes fonctions prises en charge sauf la mesure matricielle couleur 3D II et l'autofocus. • IX NIKKOR et AF NIKKOR pour F3AF : non pris en charge. • PC NIKKOR de type D : toutes fonctions prises en charge sauf certains modes de prise de vue. • AI-P NIKKOR : toutes fonctions prises en charge sauf la mesure matricielle couleur 3D II • Sans microprocesseur : autofocus non pris en charge. Peuvent être utilisés en mode d'exposition M, mais la mesure de l'exposition ne fonctionne pas. • Objectif avec une ouverture maximale de f/5.6 ou plus lumineuse : le télémètre électronique peut être utilisé
Obturateur	
Type	Type plan focal à translation verticale contrôlé électroniquement
Vitesse	1/4000 à 90 s par incréments d'1/3 IL ; pose B, Pose T (télécommande sans fil ML-L3 en option requise)
Vitesse de synchro. flash	X=1/250 s ; est synchronisé avec l'obturateur à une vitesse inférieure ou égale à 1/200 s
Déclenchement	
Mode de déclenchement	Vue par vue, Continu, Retardateur, Télécommande (télécommande sans fil ML-L3 en option requise)
Cadence de prise de vue	Jusqu'à 3 vps (en choisissant la mise au point manuelle, en faisant pivoter le sélecteur d mode sur S ou M, en sélectionnant une vitesse d'obturation de 1/250 s ou plus (en utilisant les valeurs par défaut pour tous les autres réglages).
Retardateur	Peut être sélectionné avec une durée de 2,5, 10 ou 20 s.
Exposition	
Mesure	Mesure de l'exposition TTL à l'aide du capteur RVB 420 photosites
Méthode de mesure	<ul style="list-style-type: none"> • Mesure matricielle ; mesure matricielle couleur 3D II (objectifs de type G et D) ; mesure matricielle couleur II (autres objectifs à microprocesseur) • Mesure pondérée centrale : 75 % de la mesure portant sur un cercle de 8 mm au centre du cadre de visée • Spot : mesure sur un cercle de 3,5 mm (environ 2,5 % du cadre) centré sur le point AF sélectionné (sur le point AF central lorsqu'un objectif sans microprocesseur est utilisé). • Mesure matricielle ou pondérée centrale : 0-20 IL • Mesure spot : 2-20 IL
Plage (100 ISO, objectif f/1.4, 20°C)	• Mesure matricielle ou pondérée centrale : 0-20 IL
Couplage de la mesure d'exposition	Microprocesseur couplé
Modes d'exposition	Mode Vari-programme (Automatique, Auto [flash désactivé], Paysage, Enfants, Sports, Gros plan, Portrait de nuit), Auto programmé [P] avec décalage de programme, Auto à priorité vitesse [S], Auto à priorité ouverture [A], Manuel [M]
Correction d'exposition	-5 à +5 IL par incréments de 1/3 d'IL
Mémoire de l'exposition	Mémoire de l'exposition détectée par sollicitation de la commande AE-L/AF-L
Sensibilité ISO	100 à 1600 ISO par incréments d'1 IL. Réglable à environ 1 IL (équivalent 8200 ISO) (indice d'exposition recommandé) au-dessus de 1600 ISO
D-Lighting actif	Choix possible : Activé (automatique) ou Désactivé

Mise au point	
Autofocus	À détection de phase TTL par module autofocus Nikon Multi-CAM 530 avec 3 points AF et illuminateur d'assistance AF (portée d'environ 0,5-3 m)
Plage de détection	-1 à +19 IL (100 ISO, 20°C)
Pilotage de l'objectif	<ul style="list-style-type: none"> • Autofocus : AF ponctuel (S), AF continu (C), AF automatique (A), le suivi de mise au point est automatiquement activé si le sujet est en mouvement en mode AF ponctuel et continu • Mise au point manuelle : le télémètre électronique peut être utilisé
Point AF	Un des 3 points AF peut être sélectionné
Mode de zone AF	Sélectif, Dynamique, Sujet le plus proche
Mémoire de la mise au point	La mise au point peut être mémorisée en sollicitant le déclencheur à mi-course (AF ponctuel) ou en appuyant sur la commande AE-L/AF-L
Flash	
Flash intégré	<ul style="list-style-type: none"> • Nombre guide de 12/39 (m, 100 ISO, 20°C) ou 13/43 en mode manuel (m, 100 ISO, 20°C) • Modes Auto, Portrait, Enfants, Gros plan, Portrait de nuit : Flash auto à ouverture automatique • F, S, A, M : ouverture manuelle via la commande d'ouverture
Contrôle du flash	<ul style="list-style-type: none"> • TTL pour appareil reflex numérique à l'aide du capteur RVB 420 photosites. Le dosage automatique flash/ambiance i-TTL (avec mesure autre que spot) et flash i-TTL standard (avec mesure spot) sont disponibles avec le flash intégré et les flashes SB-800, SB-600 ou SB-400 et les objectifs à microprocesseur. • Ouverture auto : disponible avec le SB-800 et les objectifs à microprocesseur • Auto non-TTL : les flashes pris en charge comprennent : SB-800, SB-28, SB-27 et SB-22S, SB-80DX et SB-28DX • Manuel à priorité distance : disponible avec le SB-800
Modes flash	Synchro sur le premier rideau, synchro lente, synchro sur le second rideau, atténuation des yeux rouges, atténuation des yeux rouges avec synchro lente.
Correction du flash	-3 à +1 IL par incréments de 1/3 d'IL
Témoin de disponibilité du flash	S'allume lorsque le flash intégré ou le flash tel que SB-800, SB-600, SB-400 est complètement chargé ; clignote après le déclenchement du flash en intensité maximale.
Griffe flash	Standard ISO 518 à contact direct avec verrouillage de sécurité
Système d'éclairage créatif Nikon (CLS)	<ul style="list-style-type: none"> • Transmission des informations colorimétriques du flash pris en charge avec le flash intégré et le flash compatible CLS • Système évolué de flash asservi sans câble pris en charge avec un SB-800 ou SB-800 comme contrôleur
Prise synchro	Adaptateur de prise de synchronisation AS-15 (en option)
Balance des blancs	
Balance des blancs	8 modes (lorsqu'Auto est sélectionné, la balance des blancs TTL avec capteur d'image principal et le capteur RVB 420 photosites est disponible) avec réglage précis possibles
Moniteur	
Moniteur	ACL TFT 2,5 pouces, environ 230 k pixels, polysilicium basse température, réglage de la luminosité et désactivation automatique via le détecteur oculaire possible
Visualisation	
Visualisation	Image plein écran et imquettes (planche de 4 ou 9), visualisation avec fonction Loupe, Films d'animation créés avec le D60, diaporama, histogramme, affichage des hautes lumières et rotation automatique des images
Interface	
USB	USB Hi-Speed : Protocole de transfert de données : MTP, PTP
Sortie vidéo	NTSC ou PAL au choix
Langues prises en charge	
Langues prises en charge	Chinois (simplifié et traditionnel), néerlandais, anglais, finnois, français, allemand, italien, japonais, coréen, polonais, portugais, russe, espagnol, suédois
Alimentation	
Accumulateur	Un accumulateur Li-ion rechargeable EN-EL9
Adaptateur secteur	Adaptateur secteur EH-5a (vendu séparément, nécessite le connecteur d'alimentation EP-5)
Filetage pour fixation sur pied	
Filetage pour fixation sur pied	1/4 pouce (ISO 1222)
Dimensions/poids	
Dimensions (L x H x P)	Environ 126 x 94 x 64 mm
Poids	Environ 495 g sans accumulateur, carte mémoire ni bouchon de boîtier
Conditions de fonctionnement	
Température	0 à 40 °C
Humidité	Moins de 85 % (sans condensation)
Accessoires	
Accessoires fournis (ceux-ci peuvent varier selon le pays ou la région)	Accumulateur rechargeable Li-ion EN-EL9, chargeur rapide MH-23, câble USB UC-E4, œilleton caoutchouc DK-20, courroie d'appareil photo AN-DC1, bouchon de boîtier BF-1A, protecteur d'oculaire DK-5, protecteur de griffe flash BS-1, CD-ROM Suite logicielle
<ul style="list-style-type: none"> • Le logo SD est une marque commerciale de SD Card Association. • Les produits et les noms de marque sont des marques commerciales ou des marques déposées de leurs sociétés respectives. • Les images des moniteurs ACL et autres moniteurs présentées dans cette brochure sont simulées. • Remerciements à l'hôtel Santa Caterina, Italie 	

Les caractéristiques et l'équipement sont sujets à modification sans préavis ni obligation de la part du fabricant. Janvier 2008

©2008 NIKON CORPORATION

ATTENTION POUR UTILISER CORRECTEMENT VOTRE ÉQUIPEMENT, IL EST INDISPENSABLE DE LIRE ATTENTIVEMENT SON MODE D'EMPLOI AVANT DE VOUS EN SERVIR. CERTAINS DOCUMENTS NE SONT FOURNIS QUE SUR CD-ROM.



Rendez-vous sur le site Internet de Nikon Europe à l'adresse : www.europe-nikon.com



Nikon France S.A.S. 191, Rue Du Marché Rollay, 94504 Champigny-sur-Marne Cedex, France www.nikon.fr

Nikon AG Im Hanselmaai 10, 8132 EggZH, Switzerland www.nikon.ch

Nikon Belux, Branch office of Nikon France S.A.S. Avenue du Bourget 50, 1130 Bruxelles, Belgium www.nikon.be

Nikon Canada Inc. 13866 Aerowood Drive, Mississauga, Ontario, L4W 1C1, Canada www.nikon.ca

NIKON CORPORATION Fuji Bldg., 2-3, Marunouchi 3-chome, Chiyoda-ku Tokyo 100-8331, Japan <http://nikonimagimg.com/>