



At the heart of the image

Au coeur de l'image

REFLEX NUMÉRIQUE

D40

Célébrez l'instant



Ne sentez-vous pas qu'il est temps d'arrêter la photo de monsieur tout le monde ? Si la réponse est oui, voici le nouveau-né de chez Nikon, le D40. Des photos superbes sont désormais à votre portée grâce à des technologies numériques et optiques de professionnels, sans avoir à vous soucier de quoi que ce soit. Les technologies de pointe Nikon s'occupent de tout ! Regardez dans le viseur, déclenchez... il suffit d'appuyer sur le déclencheur, et vous serez fier de vos photos. Jamais capturer les moments forts de votre vie n'a été aussi simple. Célébrons cet instant !

Simplicité et plaisir de la photo

La photo facile :

Fonctionnement simple et convivial

Toujours prêt : **Temps de réponse rapide**

Vision parfaite : **Viseur lumineux**



Discrétion : **Compact et léger**

Toujours chargé : **Accumulateur puissant longue durée**





La science-fiction en moins, la magie en plus

Prendre des photos superbes n'a jamais été aussi simple



Des photos sublimes,
en un clin d'œil

Auparavant, photos de qualité rimaient avec matériel encombrant, compliqué et années d'expérience. Ce temps est révolu. Compact, léger, à la convivialité parfaitement soignée, le D40 n'en est pas moins équipé des technologies de pointe que chacun attend d'un reflex numérique Nikon. Équipé des objectifs Nikkor, vous avez entre les mains le système optique le plus fiable au monde, pour une netteté parfaite. Tout cela dans un appareil photo toujours à vos côtés. Jamais vous n'avez pris de si belles photos aussi facilement.

*Le moniteur ACL
2,5 pouces grand
confort affiche vos
photos clairement, ainsi
que des menus d'aide,
toujours disponibles.*



Élément crucial de vos images :
les objectifs Nikkor

Règle fondamentale de la photographie : les belles optiques font de belles images. Et lorsqu'il s'agit de qualité, les objectifs Nikkor vous apportent des couleurs, une clarté et une netteté inégalées. Essayez le D40 avec un télé-objectif compact Zoom-Nikkor pour fixer les exploits sportifs du petit dernier ou photographier la nature exubérante. Les Zoom-Nikkor grand-angle sont parfaits pour toutes les situations, de la vie de tous les jours aux paysages à couper le souffle de vos voyages.





Moins d'attente, plus de résultats

Vitesse et précision pour ne jamais rater un cliché

Une fraction de seconde
peut vivre l'éternité

Les moments les plus forts de l'existence sont souvent les plus courts : votre fille après son premier cours de danse classique, votre fils qui marque un but, votre chien qui vous ramène la balle pour la première fois. Avez-vous capturé ces instants ? Les rater est frustrant. Avec le D40, cela n'arrivera plus ! Allumez l'appareil. Il s'active en un instant (0,18 seconde) et l'autofocus, rapide comme l'éclair, fait la mise au point immédiatement. Déclenchez, c'est fait ! Ces instants précieux sont maintenant figés.

Effectuez la mise au point automatiquement ou manuellement. Vous pouvez également choisir une zone de mise au point, mémoriser la mise au point puis recomposer votre image.



Aujourd'hui, vous pouvez profiter d'un autofocus précis, rapide, dans presque toutes les situations. À la plage, sur un terrain de football ou à la fête foraine, la technologie avancée du D40 permet une mise au point rapide, précise, même lorsque le soleil n'est plus là. Tout cela grâce au module autofocus Multi-Cam530 Nikon à 3 zones. Le nom n'est pas important. L'important, c'est qu'il soit intégré au boîtier !



Jusqu'à 100 photos à environ 2,5 vues par seconde en mode Continu.



Sortez de la pénombre

Laissez la technologie des flashes Nikon illuminer vos images

Brillantissimes : les flashes Nikon

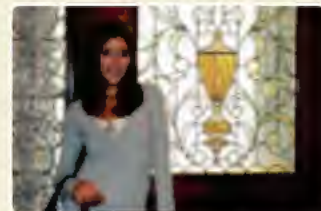
La lumière est l'essence même d'une photo réussie. C'est pourquoi le D40 est équipé des meilleurs technologies Nikon en matière de flash. Les couleurs ternes, non naturelles, c'est terminé. Le D40 vous donne la lumière nécessaire, même en cas de faible luminosité ou de contre-jour. Passez en mode Auto, et Nikon s'occupe de tout. Résultat : des images superbes, au rendu subtil.

Pour plus de possibilités, utilisez les flashes externes Nikon. Combiné au D40, le Système d'éclairage créatif Nikon vous permet de profiter de conditions de lumière difficiles pour en faire des opportunités incroyables.

Quatre modes sont disponibles : Flash automatique, Atténuation des yeux rouges, Synchro lente et Synchro sur le second rideau.



Grâce à la technologie i-TTL (Through The Lens) intégrée, le D40 assure une exposition constante au flash. Avant chaque prise de vue, l'appareil photo évalue la scène pour calculer l'exposition idéale. Pour chaque image, l'appareil calcule l'exposition. Instantanément, sans appuyer sur des commandes, sans procédures compliquées. Visez, déclenchez, le D40 s'occupe de tout. La photographie au flash n'a jamais été aussi facile et précise.

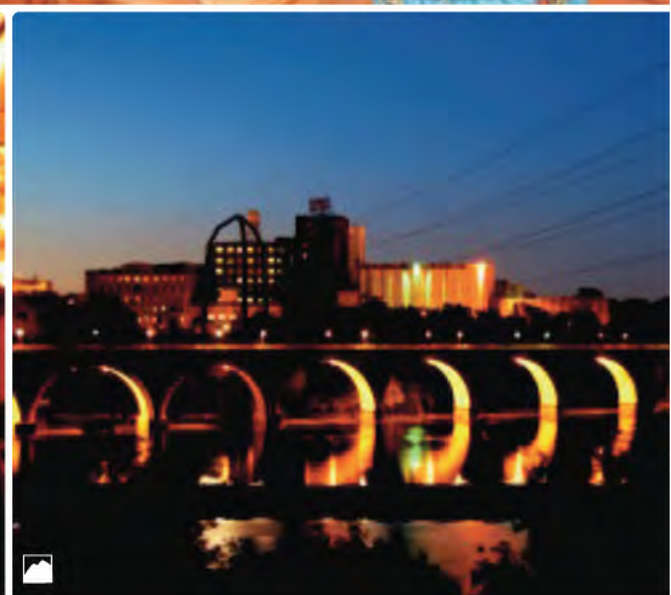


Le contrôle i-TTL Nikon assure une précision parfaite de la puissance du flash, même en présence d'objets réfléchissants à l'arrière-plan.



Moins de doutes, plus d'opportu

Tournez le sélecteur de mode pour entrer dans le monde de la photographie créative





1 • Objectif : AF-S DX Zoom-Nikkor 18-55 mm f/3.5-5.6G ED II • Mode d'exposition : Vari-programme [Enfants] 1/320 seconde, f/6.3 • Balance des blancs : Automatique • Sensibilité : Équivalence 200 ISO 2 • Objectif : AF-S DX Zoom-Nikkor 18-135 mm f/3.5-5.6G IF-ED • Mode d'exposition : Vari-programme [Portrait] 1/100 seconde, f/5.3 • Balance des blancs : Automatique • Sensibilité : Équivalence 400 ISO 3 • Objectif : AF-S DX Zoom-Nikkor 17-55 mm f/2.8G IF-ED • Mode d'exposition : [AUTO] 1/60 seconde, f/4 • Balance des blancs : Automatique • Sensibilité : Équivalence 400 ISO 4 • Objectif : AF-S DX Zoom-Nikkor 17-55 mm f/2.8G IF-ED • Mode d'exposition : Vari-programme [Gros plan] 1/60 seconde, f/4.5 • Balance des blancs : Automatique • Sensibilité : Équivalence 400 ISO 5 • Objectif : AF-S DX Zoom-Nikkor 18-55 mm f/3.5-5.6G ED II • Mode d'exposition : Vari-programme [AUTO (flash désactivé)] 1/40 seconde, f/5.3 • Balance des blancs : Automatique • Sensibilité : Équivalence 400 ISO 6 • Objectif : AF-S DX Zoom-Nikkor 17-55 mm f/2.8G IF-ED • Mode d'exposition : Vari-programme [Sports] 1/800 seconde, f/3.2 • Balance des blancs : Automatique • Sensibilité : Équivalence 400 ISO 7 • Objectif : AF-S DX Zoom-Nikkor 17-55 mm f/2.8G IF-ED • Mode d'exposition : [AUTO] 1/30 seconde, f/2.8 • Balance des blancs : Automatique • Sensibilité : Équivalence 400 ISO 8 • Objectif : AF-S DX Zoom-Nikkor 17-55 mm f/2.8G IF-ED • Mode d'exposition : Vari-programme [Portrait de nuit] 1/10 seconde, f/2.8 • Balance des blancs : Automatique • Sensibilité : Équivalence 200 ISO • Flash intégré : TTL 9 • Objectif : AF-S VR DX Zoom-Nikkor 18-200 mm f/3.5-5.6G IF-ED • Mode d'exposition : Vari-Programme [Paysage] 8 secondes, f/4,2 • Balance des blancs : Automatique • Sensibilité : Équivalence 200 ISO *Toutes les photos prises en mode de qualité d'image : RAW (NEF)



Des photos réussies à l'infini. Les huit modes Vari-programme sont conçus pour choisir automatiquement les paramètres les plus adaptés à chaque situation. Choisissez un mode, ou bien le mode AUTO pour laisser le D40 s'occuper de tout.

AUTO **AUTO** : Ce mode automatique « viser et photographier » vous permet de vous concentrer sur la prise de vue. Les paramètres sont réglés automatiquement pour obtenir des résultats adaptés aux conditions de prise de vue.

Auto (flash désactivé) : Permet de photographier sans flash en conditions de faible luminosité, en utilisant la lumière naturelle et en augmentant la sensibilité. Au musée, au concert ou au spectacle de fin de l'année à l'école, vous êtes toujours prêt, même lorsque les flashes ne sont pas autorisés.

Portrait : Sélectionnez ce mode pour obtenir des portraits recherchés dignes d'un professionnel. Le sujet est parfaitement au point et l'arrière-plan baigné dans un magnifique flou artistique.

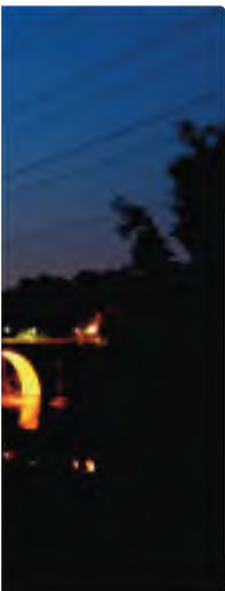
Paysage : Ce mode permet de restituer la beauté des paysages, des bâtiments ou autres sujets de grande taille. Il est également idéal pour les photos de groupes d'amis ou de famille, pour conserver la beauté de l'arrière-plan.

Enfants : Permet de capturer le naturel des expressions des enfants. La peau est rendue de façon naturelle, les vêtements sont clairs et saturés, et les détails fourmillent.

Sport : Les vitesses d'obturation élevées figent le mouvement, pour des photos d'événements sportifs dynamiques dans lesquelles le sujet principal se détache clairement de l'arrière-plan. L'appareil photo suit le sujet, ajustant la mise au point en un éclair.

Gros plan : Découvrez la beauté cachée des fleurs, des pièces de monnaie, des insectes et de milliers d'autres trésors miniatures. Ce mode permet de révéler tous les détails du premier plan et d'estomper l'arrière-plan pour bien faire ressortir votre sujet. Utilisez un pied pour des résultats parfaitement nets.

Portrait de nuit : La mise au point est effectuée sur le sujet le plus proche dans des conditions de lumière faible, puis l'appareil calcule une exposition équilibrée entre le premier plan et l'arrière-plan. Pour obtenir des images nettes, l'utilisation d'un pied est recommandée.



Moins compliqué,

La flexibilité et la qualité d'image d'un



Correction d'exposition

La correction d'exposition permet d'augmenter ou de réduire la valeur d'exposition de +5 à -5 IL. Vous pouvez ainsi obtenir des images mieux exposées dans des conditions de lumière difficiles, comme dans un théâtre sombre, face à un coucher de soleil, et bien plus encore.

Récepteur infrarouge

Utilisez la télécommande sans fil MLL3 (en option) comme déclencheur à distance pour faire des autoportraits, ou éviter le bougé d'appareil causé par la pression sur le déclencheur.



MLL3

Ergonomie pensée et confortable

Avec seulement 475 g, ce boîtier compact, léger et équilibré est équipé d'une poignée confortable pour un accès facile aux commandes.



Sélecteur de mode

Ici, vous trouverez tout ce dont vous avez besoin. Prenez des photos superbes dans toutes les situations. Pour contrôler la vitesse d'obturation et l'ouverture, choisissez le mode P (Auto programmé), S (Auto à priorité vitesse), A (Auto à priorité ouverture), ou M (Manuel).



Flash intégré

Le flash intégré ajoute la quantité parfaite de lumière pour des clichés naturels et superbes. Pour une portée supérieure ou pour plus d'options créatives,

ajoutez un flash optionnel Nikon, comme le nouveau SB-400.

SB-400 connecté au D40



Commande de mode de flash

Commande Retardateur/Fonction

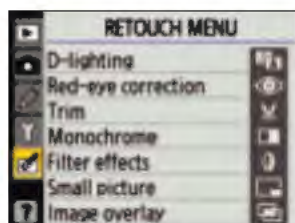
Objectif Nikkor*

Tous les objectifs Nikkor AF-S et AF-I sont parfaitement compatibles avec le D40. Chaque objectif est équipé des meilleurs optiques et mécanismes de précision au monde, pour des performances optimisées et une netteté toujours au rendez-vous.

*L'autofocus est pris en charge uniquement avec les objectifs à micro-processeur AF-S et AF-I, équipés d'un moteur autofocus.

Accumulateur hautes performances

Le nouvel accumulateur rechargeable Li-ion EN-EL9 vous permet de prendre jusqu'à 470 photos en mode vue par vue (normes CIPA, avec flash intégré utilisé sur 50% des photos). L'adaptateur secteur EH-5 (en option) permet d'alimenter l'appareil photo pendant encore plus longtemps (un connecteur d'alimentation EP-5 est requis, vendu séparément).



Menu Retouche

Le D40 vous permet d'éditer et d'améliorer facilement vos photos, directement sur le boîtier, grâce à plusieurs effets de filtre couleur, noir et blanc ou sépia. Appliquez l'effet de votre choix à vos images. Le menu contient bien d'autres options innovantes. Facile, pratique et amusant !



Avant



Après

D-Lighting


Une partie de votre image semble sombre et manque de détails ? Aucun problème. La fonction D-Lighting vous permet d'améliorer directement depuis l'appareil la luminosité ou le contraste, dès que la photo est prise.

plus doué

reflex Nikon dans un boîtier pour tous



Fonction d'agrandissement des détails

Appuyez sur la commande  pour agrandir votre image jusqu'à environ 19x (grandes images). Le moniteur ACL grand confort 2,5 pouces est parfait pour contrôler les détails d'une photo, ou bien présenter à vos amis et vos proches vos dernières photos.



Viseur pratique

Le viseur optique du D40 est clair, lumineux et bénéficie d'un fort grossissement pour un affichage et une composition précis.



Disponible également en finition argent

Les versions noir et argent sont disponibles selon votre pays ou région.

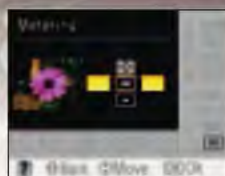
Formats d'affichage des informations

Choisissez un affichage : le format Classique, ou les nouveaux formats Graphique et Papier peint pour les modes Vari-programme et P/S/A/M.

Commande AE-L/AF-L

Molette de commande

Sélecteur multidirectionnel



Changement simplifié des paramètres, avec images d'assistance

Le D40 offre des « images d'assistance » pour ses fonctions principales lorsque vous modifiez des paramètres. Ces images sont là pour vous aider à choisir les bons réglages pour vos photos.



Connexion USB

Connectez facilement votre ordinateur à l'aide du câble USB fourni. Le logiciel PictureProject (fourni) permet ensuite de télécharger des photos sur votre ordinateur pour les organiser, les retoucher et les imprimer.

Large plage de sensibilités ISO

La sensibilité du D40 peut être réglée de 200 à 1600 ISO, pour obtenir de superbes photos dans les conditions de lumière délicates, sans flash.



800 ISO



Mesure spot

Options du système de mesure

Le système de mesure matricielle couleur 3D II Nikon évalue immédiatement la luminosité, le contraste et les couleurs dans toutes les situations. En outre, les mesures Pondérée centrale et Spot sont disponibles pour des applications spécialisées.

Moins de tracas,

Des logiciels et des accessoires



PRÉSENTEZ VOS IMAGES AVEC PICTUREPROJECT

Fourni avec le D40 et conçu pour une utilisation simple, intuitive et pratique, PictureProject est destiné à tous les photographes numériques. Grâce à ses outils puissants, explorez le monde de la photographie numérique sans vous plonger dans des manuels complexes. Il simplifie considérablement le transfert et le partage de photos, tout en proposant les améliorations de base sur un ordinateur personnel. Téléchargez sur votre ordinateur le contenu de votre carte mémoire, puis imprimez, envoyez vos photos ou présentez-les en ligne rapidement.

+ FONCTIONS SIMPLES ET AMUSANTES +



Connectez votre appareil photo à un ordinateur : vos photos sont téléchargées automatiquement, et les vignettes vous permettent de sélectionner et d'organiser facilement vos images préférées.



Corrigez rapidement les yeux rouges, la luminosité et les couleurs.



Créez en quelques clics des diaporamas avec vos chansons favorites. Toute une série d'effets, dont Glisse, Balayage et Fondu enchaîné, sont disponibles.



L'impression facile. Des modèles pratiques et des fonctions simples comme l'impression sans marge vous permettent d'imprimer vos photos comme vous l'entendez. Avec PictBridge, imprimez vos photos directement à partir votre appareil photo, en toute simplicité. Il suffit de le connecter à une imprimante compatible via un câble USB.

UN TRAITEMENT PROFESSIONNEL : CAPTURE NX, SIMPLICITÉ ET INTUITIVITÉ

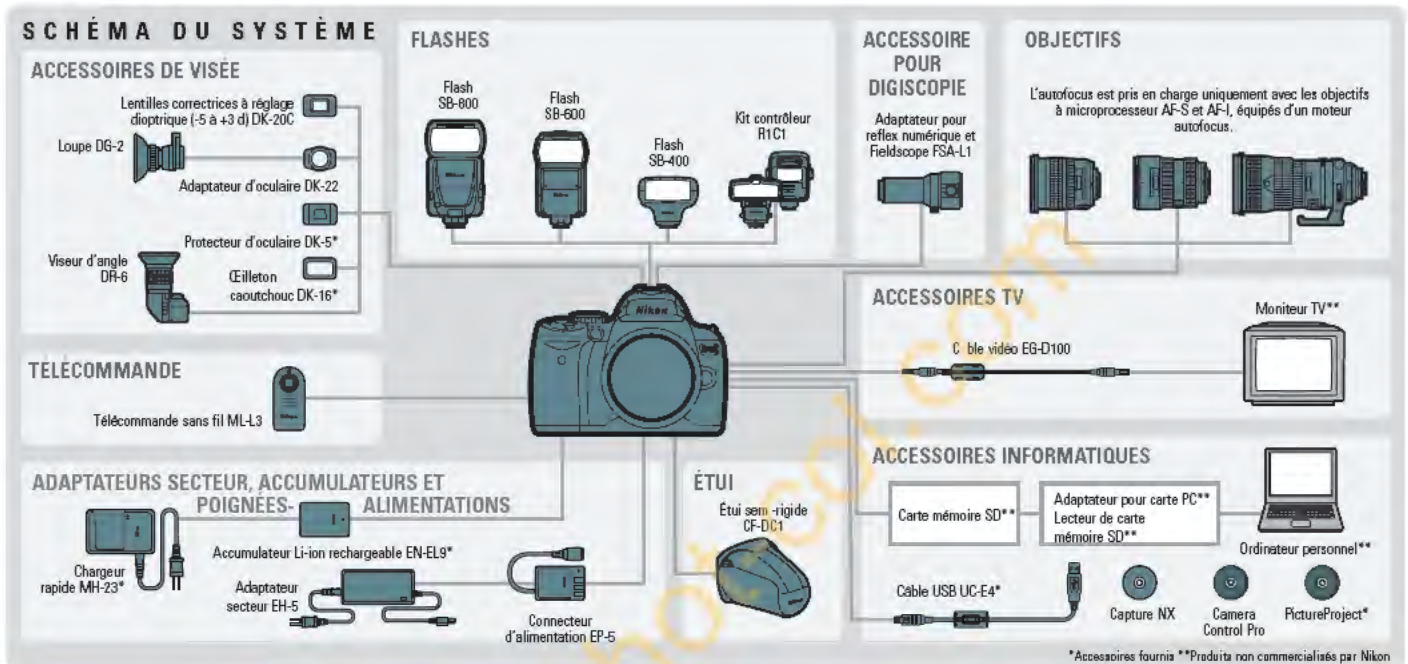


Le nouveau logiciel révolutionnaire signé Nikon vous apporte un niveau de contrôle sur vos photos jamais atteint auparavant. Grâce à la technologie exclusive U Point™, fournie par Nik Software, Capture NX effectue tous les calculs à votre place, ce qui en fait le premier logiciel d'édition numérique adapté aux photographes de tout niveau.



plus de potentiel

pour étendre vos possibilités



AFS VR Zoom-Nikkor 70-300 mm f/4-5.6G IF-ED



AFS VR Zoom-Nikkor 56-200 mm f/4-5.6G ED

Ce zoom téléobjectif 4,3x compact et léger permet de vous rapprocher de votre sujet tandis que le système VR (système de réduction de vibration exclusif Nikon) élimine le flou de bougé provoqué par les tremblements de la main.

*Le nombre d'objectifs Nikkor à monture F vendus a atteint les 36 millions en juillet 2006.



SB-400 monté sur le D40



SB-600

Pour les prises de vue dans la pénombre ou pour plus d'impact sur vos photos de jour. Idéal pour les débutants, le nouveau SB-400 est compact, léger et offre un grand nombre de fonctions créatives Nikon. Pour plus de possibilités, de créativité et de performances en photographie au flash sans fil, essayez le SB-600, qui offre des résultats professionnels en toute simplicité.



Flashes Nikon

Caractéristiques techniques

Type d'appareil	Appareil photo numérique de type reflex
Pixels effectifs	6,1 millions
Capteur d'image	RVB DTC, 23,7 x 15,6 mm ; nombre total de pixels : 6,24 millions
Taille d'image (pixels)	3008 x 2000 (L), 2256 x 1496 (M), 1504 x 1000 (S) pixels
Sensibilité	200 à 1600 ISO par incréments d'1 IL, avec réglage d'un incrément au-dessus de 1600 ISO
Support d'enregistrement	Carte mémoire SD, compatible SDHC
Système de stockage	NEF (RAW) compressé : compression sur 12 bits ; JPEG : conforme aux compressions JPEG Exif 2.21, compatible DCF 2.0 et DPOF
Système de fichiers	Exif 2.21, compatible DCF 2.0 et DPOF
Balances des blancs	Auto (balance des blancs TTL avec capteur RVB 420 photosites) ; six modes manuels avec réglage précis et valeur prédéfinie de balance des blancs
Moniteur ACL	2,5 pouces, 230 000 pixels, ACL TFT polycristallin basse température avec réglage de la luminosité
Fonction de visualisation	1 image ; vignettes (blanche de 4 ou 9) ; agrandissement ; diaporama ; histogramme ; affichage des hautes lumières ; rotation automatique des images
Fonction d'effacement	Formatage de la carte, suppression de toutes les photos, suppression des photos sélectionnées
Sortie vidéo	NTSC ou PAL
Interface	USB : Stockage de masse et FTP au choix
Saisie texte	Possibilité de saisir jusqu'à 36 caractères alphanumériques avec le moniteur ACL et le sélecteur multidirectionnel ; stocké sous forme d'en-tête Exif
Objets compatibles*	Monture Nikon F avec couplage AF et contacts AF AF Nikkor de type G ou D 1) AF-S, AF- : toutes fonctions prises en charge, 2) autres AF Nikkor de type G ou D : toutes fonctions prises en charge sauf l'autofocus, 3) PC Micro-Nikkor 85 mm f/2.8D : utilisable uniquement en mode M ; toutes autres fonctions prises en charge sauf l'autofocus, 4) autres AF Nikkor*/ALP Nikkor : toutes fonctions prises en charge sauf l'autofocus et la mesure matricielle couleur 30 II (5) sans microprocesseur : utilisable en mode M, mais sans mesure de l'exposition ; le télémètre électronique peut être utilisé si l'ouverture maximale est égale à f/5,6 ou plus lumineuse *1 Les objectifs FX Nikkor ne peuvent pas être utilisés *2 Sauf les objectifs pour F3AF
Angle de champ	L'équivalent en format 24x36 mm est de 1,5 x la focale de l'objectif utilisé
Viseur	Pentamiroir à hauteur d'œil fixe ; réglage dioptrique intégré (-1,7 à +0,5 d)
Dégagement oculaire	18 mm (à -1d)
Plage de visée	Verre de visée BriteView V de type B avec collimateurs de mise au point
Couverture de l'image de visée	Environ 95 % (verticalement et horizontalement)
Grossissement du viseur	Environ 0,8x avec un objectif 50 mm réglé sur l'infini ; -1d
Informations du viseur	Indications de mise au point, indicateur de mémorisation de l'exposition/de la puissance du flash, vitesse d'obturation, ouverture, indicateur d'exposition/de correction d'exposition, mode d'exposition, correction de la puissance du flash, correction d'exposition, nombre de vues restantes, indicateur de disponibilité du flash
Autofocus	À détection de phase TTL avec module autofocus Multi-Cam530 Nikon et illuminateur d'assistance AF (portée d'environ 0,5 m à 3 m) ; plage de détection de -1 à -19 IL (100 ISO à 20°C)
Pilotage de l'objectif	1) Autofocus (AF) : AF ponctuel (AF-S) ; AF continu (AF-C) ; sélection AF-S/AF-C automatique (AF-A) ; le suivi prédictif de mise au point est automatiquement activé si le sujet est en mouvement ; 2) Mise au point manuelle (M)
Zone de mise au point	Sélectionnable parmi 3 zones
Mode de zone AF	1) AF sélectif, 2) AF dynamique, 3) AF dynamique avec priorité au sujet le plus proche
Mémorisation de la mise au point	La mise au point peut être mémorisée en sollicitant le déclencheur à mi-course (AF ponctuel) ou en appuyant sur la commande AE-L/AF-L
Système de mesure d'exposition	Mesure d'exposition TTL à pleine ouverture 1) Mesure matricielle couleur 30 II (objets de type G et D) ; mesure matricielle couleur II (autres objectifs à microprocesseur) ; mesure effectuée par capteur RVB sur 420 photosites 2) Pondérée centrale : 75% de la mesure portant sur un cercle de 8 mm au centre du cadre de visée 3) Spot : mesure sur un cercle de 3,5 mm (environ 25% du cadre de visée) centré sur la zone de mise au point active
Plage de mesure de l'exposition	1) 0 à 20 IL (mesure couleur matricielle 30 ou mesure pondérée centrale), 2) 2 à 20 IL (mesure spot)
Modes d'exposition	Vari-programme (Auto) ; Auto (Flash désactivé) ; Portrait ; Paysage, Enfants, Sport, Gros plan, Portrait de nuit ; Auto programmé (P) avec décalage du programme ; Auto à priorité vitesse (S) ; Auto à priorité ouverture (A) ; Manuel (M)
Correction d'exposition	±5 IL par incréments de 1/3 d'IL
Mémorisation de l'exposition	Mémorisation de l'exposition par sollicitation de la commande AE-L/AF-L
Modes de prise de vue	1) Mode vue par vue, 2) Mode de prise de vue en continu ; environ 2,5 images par seconde, 3) Mode retardateur, 4) Mode Télécommande temporisée : 2 s, 5) Mode Télécommande instantanée
Obturateur	Combinaison d'un obturateur mécanique et électronique DTC, de 30 à 1/4000 s par incréments d'1/3, pose B
Contact de synchronisation	Contact X uniquement ; synchronisation du flash jusqu'à 1/500 s

Contrôle du flash	1) TTL : Contrôle du flash TTL par capteur RVB sur 420 photosites. Dosage automatique flash/ambiance i-TTL pour reflex numérique et flash/ambiance i-TTL standard pour reflex numérique disponibles lorsqu'un objectif à microprocesseur est utilisé avec le flash intégré, un flash SB-800, SB-600 ou SB-400, 2) Ouverture auto : disponible avec le SB-800 en conjonction avec un objectif à microprocesseur, 3) Auto non TTL : disponible avec les flashes comme le SB-800, SB-400X, SB-28DX, SB-28, SB-27 et SB-22s, 4) Manuel à priorité distance disponible avec le SB-800
Modes de synchronisation du flash	Auto, Auto avec atténuation des yeux rouges ; Flash imposé et Atténuation des yeux rouges disponibles avec un flash optionnel A : Automatique, Synchro lente automatique, Synchro lente automatique avec atténuation des yeux rouges ; Synchro lente et Synchro lente avec atténuation des yeux rouges disponibles avec un flash optionnel P, A : Flash imposé et Atténuation des yeux rouges disponibles avec un flash optionnel S, M, Flash imposé, Flash sur le second rideau, Atténuation des yeux rouges P/S/A/M : Ouverture manuelle avec commande d'ouverture Nombre guide (200 ISO/100 ISO, m) : environ 17/12 (manuel à pleine puissance 18/13) -3 à +1 IL par incréments de 1/3 d'IL Standard ISO avec contacts synchro, signal, terre et verrouillage de sécurité Contrôlé électroniquement, temporisation de 2, 5, 10 ou 20 s Télécommande sans fil ML-L3 (en option) Accumulateur rechargeable Li-ion EN-EL9, tension de charge (chargeur rapide MH-23) : 7,4 V DC, adaptateur secteur EH-5 (vendu séparément), nécessite le connecteur d'alimentation EP-5 (en option)
Flash intégré	Filetage pour fixation sur pied 1/4 pouce (ISO 1222) Dimensions (L x E x H) Environ 126 x 64 x 94 mm Poids Environ 475 g sans accumulateur, carte mémoire ni bouchon de boîtier Accessoires fournis Accumulateur rechargeable Li-ion EN-EL9, chargeur rapide MH-23, câble USB UC-E4, PictureProject, cordon en caoutchouc DK-16, cordon, bouchon de boîtier BF-1A, protecteur d'oculaire DK 5 protecteur de griffe flash BS-1
Correction du flash	Standard ISO avec contacts synchro, signal, terre et verrouillage de sécurité
Griffe flash	Standard ISO avec contacts synchro, signal, terre et verrouillage de sécurité
Retardateur	Contrôlé électroniquement, temporisation de 2, 5, 10 ou 20 s
Télécommande	Télécommande sans fil ML-L3 (en option)
Alimentation	Accumulateur rechargeable Li-ion EN-EL9, tension de charge (chargeur rapide MH-23) : 7,4 V DC, adaptateur secteur EH-5 (vendu séparément), nécessite le connecteur d'alimentation EP-5 (en option)
Filetage pour fixation sur pied	1/4 pouce (ISO 1222)
Dimensions (L x E x H)	Environ 126 x 64 x 94 mm
Poids	Environ 475 g sans accumulateur, carte mémoire ni bouchon de boîtier
Accessoires fournis	Accumulateur rechargeable Li-ion EN-EL9, chargeur rapide MH-23, câble USB UC-E4, PictureProject, cordon en caoutchouc DK-16, cordon, bouchon de boîtier BF-1A, protecteur d'oculaire DK 5 protecteur de griffe flash BS-1
Accessoires optionnels	Télécommande sans fil ML-L3, Capture NX, Camera Control Pro, connecteur d'alimentation EP-5 adaptateur secteur EH-5, câble vidéo EV-D100, etui semi-rigide CF-DC1, flashes SB-800/SB-600/SB-400/R1C1

Les accessoires fournis peuvent varier selon le pays ou la région.

Les cartes mémoire SD suivantes ont été testées et agréées pour le D40 :

- SanDisk 4 Mo, 128 Mo, 256 Mo, 512 Mo, 1 Go, 2 Go*, 4 Go**
- Toshiba 4 Mo, 128 Mo, 256 Mo, 512 Mo, 1 Go, 2 Go*
- Panasonic 4 Mo, 128 Mo, 256 Mo, 512 Mo, 1 Go, 2 Go*, 4 Go**
- Lexar 4 Mo, 128 Mo, 256 Mo, 512 Mo, 1 Go, 2 Go*

*1 Si la carte est utilisée avec un lecteur de cartes ou un autre périphérique, vérifiez que ce périphérique est compatible avec les cartes 2 Go et 4 Go.

*2 Compatible SDHC. Si la carte est utilisée avec un lecteur de cartes ou un autre périphérique, vérifiez que ce périphérique est compatible avec SDHC.

Capacité des cartes mémoire et qualité/taille des images

Le tableau suivant indique le nombre approximatif de photos stockées sur une carte Panasonic Pro HIGH SPEED de 512 Mo en fonction de leur qualité et de leur taille.

Qualité des images	Taille des images	Taille du fichier*	Nombre de vues disponibles	Nombre de vues consécutives disponibles**
RAW	-	5 Mo	65	5
FINE	L	2,9 Mo	137	100
	M	1,6 Mo	235	100
	S	0,8 Mo	503	100
NORMAL	L	1,5 Mo	280	100
	M	0,8 Mo	444	100
	S	0,4 Mo	839	100
BASIC	L	0,8 Mo	503	100
	M	0,4 Mo	755	100
	S	0,2 Mo	1200	100
RAW+BASIC	-/L	5,8 Mo**	58	4

*1. Ces chiffres sont approximatifs et considèrent que la taille des fichiers est moyenne ; leur taille réelle et la capacité de la carte mémoire dépendent de chaque photo et de la marque de la carte mémoire.

*2. Nombre maximal de photos pouvant être prises avant que la prise de vue s'arrête. Le nombre de photos pouvant effectivement être prises avant le remplissage de la mémoire tampon peut varier selon la marque de la carte mémoire. D'autres photos peuvent être prises dès que la mémoire tampon contient suffisamment d'espace.

*3. Taille totale du fichier des images NEF (RAW) et JPEG.

Online Video Tutorial - Digitux
http://www.nikondigitutor.com/index_eng.html

● Macintosh®, Mac OS et QuickTime sont des marques commerciales de Apple Computer, Inc. ● Microsoft® et Windows® sont des marques déposées de Microsoft Corporation. ● Le logo SD est une marque commerciale de SD Card Association. ● Le logo SDHC est une marque commerciale. ● Adobe, Acrobat et Adobe Reader sont des marques déposées de Adobe Systems Inc. ● PictBridge est une marque commerciale. ● Tous les autres noms de produits et de marques sont des marques commerciales ou des marques déposées de leurs détenteurs respectifs. ● Les images reproduites sur les viseurs, moniteurs et moniteurs ACL illustrés dans cette brochure sont simulées.

Les caractéristiques et l'équipement sont sujets à modification sans préavis ni obligation de la part du fabricant. Novembre 2006.

©2006 NIKON CORPORATION

NIKON FRANCE S.A.S.
 191 RUE DU MARCHE ROLLAY
 94504 CHAMPIGNY SUR MARNE CEDEX
 www.nikon.fr
 www.europe-nikon.com

NIKON AG
 IM HANSELMAA 10
 8132 EGGZIH
 www.nikon.ch
 www.europe-nikon.com

NIKON BeLux
 50 AVENUE DE BOURGET
 1130 BRUXELLES
 www.nikon.be
 www.europe-nikon.com



NIKON CORPORATION
 Fuji Bldg., 2-3, Marunouchi 3-chome, Chiyoda-ku,
 Tokyo 100-8331, Japan
<http://nikonimaging.com/>



POUR UTILISER CORRECTEMENT VOTRE EQUIPEMENT, IL EST INDISPENSABLE DE LIRE ATTENTIVEMENT SON MODE D'EMPLOI AVANT DE VOUS EN SERVIR. CERTAINES DOCUMENTATIONS NE SONT FOURNIES QUE SUR CD-ROM.