

Caractéristiques du reflex numérique Nikon D100

Type d'appareil Reflex numérique Nikon D100 à objectif interchangeable
Pixels effectifs 6,1 millions
CCD Capteur DTC RVB de 23,7 x 15,6mm; au total 6,31 millions de pixels
Taille d'image L (3008 x 2000), M (2240 x 1488), S (1504 x 1000)
Sensibilité Equivalente 200 à 1600 ISO par incréments de 1/3 IL (peut être poussée à une sensibilité ISO supérieure)
Stockage Système: Fichier Exif 2.2 (TIFF non compressé ou JPEG compressé); brut non compressé (12 bits) ou brut compressé (12 bits compressé sans perte)
 Support: cartes CompactFlash™ (CF) (Type I/II) et Microdrive™ (IBM 512Mo/1Go)
 Nombre de vues par carte CF de 96Mo (Taille d'image: L)

RAW/NEF	TIFF	FINE	NORMAL	BASIC
Environ 9	Environ 5	Environ 28	Environ 55	Environ 106

Modes de prise de vue
 1) mode vue par vue (S),
 2) mode continu (C): environ 3 vues par seconde (jusqu'à 6 vues consécutives avec le format JPEG ou TIFF, 4 vues avec le format brut),
 3) mode retardateur: programmable
Balance des blancs
 1) Auto (contrôle TTL avec le capteur d'image),
 2) Manuel (6 réglages ajustables),
 3) Pré réglée

Bracketing sur la balance des blancs Captu e des images avec trois réglages différents de balance des blancs
Modes couleur 3 modes disponibles
Ajustement de la couleur Réglage couleur ajustable de +3 à -3
Moniteur ACL Ecran ACL polysilicium basse température à matrice active 1,8", 120000 pixels avec rétro-éclairage par DEL
Fonction lecture Vue par vue, vues miniatures (4 ou 9), Loupe, Diaporama, Histogramme, indication des zones surexposées
Fonction effacement Formatage, effacement de tous les images ou des images sélectionnées
Sortie vidéo Au choix NTSC ou PAL
Interface USB 1.1
Viseur Viseur optique pentaprisme à hauteur d'œil, réglage dioptrique intégré (-2 à +1 m⁻¹)

Dégagement oculaire 24mm (à -1,0 m⁻¹)
Plage de visée Plage de visée Nikon lumineuse et claire de type B II
Couverture de l'image de visée Environ 95%
Grossissement du viseur Environ 0,8x avec un objectif 50mm réglé sur l'infini et avec un réglage dioptrique de -1,0 m⁻¹

Informations du viseur Indications de mise au point, système de mesure, mémorisation de l'exposition auto, indicateur vitesse, valeur d'ouverture, indicateur d'exposition/ de correction d'exposition, mode d'exposition, correction de l'intensité de l'éclair, correction de l'exposition, nombre de vues restantes
Information sur la plage de visée Repères de zone de mise au point, quadrillage, cercle de référence pour la zone de mesure pondérée centrale
Autofocus AF à détection de phase TTL, module autofocus Nikon Multi-CAM900 avec illuminateur d'assistance AF (environ 0,5 à 3), Plage de détection -1 IL à 19 IL (équivalent 100 ISO, à température normale 20°C)

Pilotage de l'objectif
 1) Autofocus ponctuel (S)
 2) Autofocus continu (C)
 3) Mise au point manuelle (M)
Zone de mise au point Une des cinq zones de mise au point peut être sélectionnée
Mode de zone AF
 1) AF sélectif,
 2) AF dynamique (mode AF dynamique avec priorité au sujet le plus proche disponible)

Mémorisation de la mise au point La mise au point est mémorisée en pressant la commande AE-L/AF-L légèrement le déclencheur en mode AF ponctuel (S)
Objectifs compatibles AF Nikkor, Nikkor à mise au point manuelle de type D, AI-P Nikkor, objectifs sans microprocesseur utilisables en mode (M) (le système de mesure et de la lumière de l'appareil photo ne fonctionnera pas); objectifs IX-Nikkor incompatibles
Angle de vue Correspond environ à 1,5x de la focale en format 24x36mm
Système de mesure d'exposition Système de mesure d'exposition à pleine ouverture TTL,
 1) Mesure matricielle 3D avec SPD à 10 segments,
 2) Mesure pondérée centrale (60% de la sensibilité de la mesure concentree sur un cercle de 8 mm de diamètre),
 3) Mesure spot (cercle de 3mm de diamètre, environ 2% du cad et de visée)

Plage de mesure de l'exposition
 1) Mesure matricielle: 0 à 21 IL,
 2) Mesure pondérée centrale: 0 à 21 IL,
 3) Mesure spot: 2 à 21 IL (à température normale, équivalent 100 ISO, objectif f/1,4),
Modes d'exposition
 1) [P] Auto programmé avec décalage du programme,
 2) [S] Auto à priorité vitesse,
 3) [A] Auto à priorité ouverture,
 4) [M] Manuel
 Vitesse d'obturation/ouverture et ajustable par incréments de 1/3 ou 1/2 IL;
 Mode de contrôle automatique de la sensibilité ISO (réglage personnalisé) disponible avec tout mode d'exposition (P, S, A, M)

Correction de l'exposition Dans une plage de ±5 IL par incréments de 1/3 ou 1/2 IL
Mémorisation de l'exposition auto Mémorisation de la valeur d'exposition détectée en pressant la commande AE-L/AF-L
Bracketing auto deux ou trois ou trois; sur ±2 IL par incréments de 1/3 ou 1/2 IL
Vitesses d'obturation 30 à 1/4000 s et pose B
Contact de synchronisation Contact X uniquement; synchronisation du flash jusqu'à 1/180 s
Contrôle du flash
 1) Mode de flash D-TTL (dosage automatique flash / ambiance contrôlé par Multi-capteur TTL à cinq segments avec le flash intégré et un flash externe comme le SB-80DX/28DX/50DX, 3 modes disponibles, plage de sensibilité équivalente 200-600 ISO,
 2) Flash auto non-TTL avec un flash externe
Mode de synchronisation du flash
 1) Synchro sur le premier rideau (synchro normale),
 2) Atténuation des yeux rouges
 3) Atténuation des yeux rouges avec synchro lente,
 4) Synchro lente,
 5) Synchro sur le second rideau
Flash intégré A ouverture manuelle, nombre guide (200 ISO/100 ISO, en m): 17/12 (auto D-TTL) ou 18/17,2 IL (à pleine intensité manuelle); plage de couverture: objectif 20mm ou plus long; temps de recyclage: environ 3 s; plage de sensibilités: 200 à 1600 ISO DEL rouge à l'intérieur du viseur
Témoin de disponibilité Standard ISO avec contact direct, munie du système de verrouillage des flashes
Glissière porte-accessoire Disponible avec l'adaptateur de prise de synchro optionnel AS-15
Prise synchro Contrôlé électroniquement; temporisation: 2, 5, 10 (par défaut), 20 s
Retardateur Objectif diaphragmé sur l'ouvert et programmé en pressant la commande de contrôle de profondeur de champ (à contrôle électronique)
Commande de contrôle de profondeur de champ Disponible avec la poignée multifonction MB-D100
Mémo vocal Possibilité d'entendre des caractères alphanumériques avec le sélecteur multifonctionnel (au maximum 36)
Entrée de lettres Sur le déclencheur
Prise télécommande par prise télécommande à 10 broches disponible sur la poignée optionnelle MB-D100
Télécommande Environ 1600 vues peuvent être prises avec une EN-EL3 complètement chargée
Autonomie de la batterie Mesurée avec un objectif AF-S 28-85mm f/3.5-4.5G à température normale (20°C) sous les conditions de test Nikon: taille d'image M, qualité d'image BASIC, mode prise de vue continu, autofocus continu, vitesse d'obturation 1/250 s; déclencheur sollicité pendant 3 secondes et mise au point se faisant sur toute la plage de l'infini à la distance minimale tous les six secondes; moniteur allumé pendant 5 secondes puis éteint; cycle répété une fois le système de mesure éteint.
Alimentation Accu rechargeable Li-ion EN-EL3 (7,4V DC), adaptateur secteur EH-5 (100-240V AC), poignée d'alimentation multifonctions MB-D100 [six piles 1,5V LRF (alcalines de type AA) ou lithium de type AA ou un ou deux accus rechargeables EN-EL3]
Filetage de fixation pour pied 1/4 (ISO1222)
Réglages personnalisés Peuvent être sélectionnés sur le moniteur ACL, 26 réglages (28 réglages avec la MB-D100 attachée);

Dimensions (L x H x E) Environ 144 x 116 x 80,5mm
Poids (sans batterie) Environ 700g
Accessoires fournis* Courroie, bouchon de boîtier, obturateur d'oculaire, protège moniteur, câble vidéo, câble USB, accu rechargeable Li-ion (EN-EL3), chargeur de MH-18, CD-ROM de Nikon View 5
Accessoires optionnels Poignée d'alimentation multifonctions MB-D100, batterie Li-ion EN-EL3, multichargeur MH-19, adaptateur secteur EH-5, cartes CompactFlash™, flash SB-80DX/SB-50DX, logiciel "Nikon Capture 3", étui semi-souple CF-D100.
 * Les accessoires fournis peuvent différer d'un pays à l'autre.

Configuration système pour Nikon View 5

	Windows	Macintosh
OS	Versions pré-installées de Windows® XP (Edition Familiale ou Professionnel), Windows® 2000 Professionnel, Windows® Me, Windows® 98SE	Mac® OS 9.0-9.2 (uniquement ports USB intégrés), Mac® OS X 10.1.3 ou ultérieur
Processeur	Pentium® MMX® de 300MHz ou supérieur	iMac™, Book™, Power Macintosh™ G3 (bleu/blanc), Power Mac™ G4 ou ultérieur, Power Book™ G3 (uniquement ports USB intégrés) ou ultérieur

Les caractéristiques et la présentation sont sujettes à modification sans notification préalable ni obligation de la part du fabricant. Août 2002
 ©2002 NIKON CORPORATION

Microsoft® et Windows® sont des marques déposées ou nomines de Microsoft Corporation aux Etats-Unis et/ou dans d'autres pays.
 Macintosh® et QuickTime® sont des marques déposées ou nomines de Apple Computer Inc. aux Etats-Unis et/ou dans d'autres pays.
 CompactFlash™ est une marque commerciale de SanDisk Corporation.
 LexarMedia™ est une marque commerciale de Lexar Media Corporation.
 Microdrive™ est une marque commerciale de IBM.
 Les produits et noms de marque sont les marques déposées ou nomines de leurs sociétés respectives.

NIKON FRANCE S.A.
 191 RUE DU MARCHÉ ROLLAY
 93004 CHAMPIGNY-SUR-MARNE CEDEX
 TEL: (0) 45-16 45-16
 FAX: (0) 45-16 45-05
 http://www.nikon.fr

NIKON AG
 KASPAR FENNER-STR. 5
 8700 KUNENACHTZEH
 TEL: (0) 913 01 11
 FAX: (0) 910 01 38
 http://www.nikon.ch/
 e-mail: nikon@nikon.ch

N.V. H. De Beukelaer & Co S.A.
 Boecorelaanweg 77
 B-2620 Aarbeek
 TEL: 03/870 59 00
 Fax: 03/877 01 25
 e-mail: nikon@debeukelaer.be
 www.nikon.be

NIKON CANADA INC.
 1366 ABRWOOD DRIVE
 MISSISSAUGA, ONTARIO, L4W 1C1
 TEL: (905) 825-2910
 FAX: (905) 825-0103

Printed in Holland (Q208/B) Codé No. 6GF41260

Nikon

D100

APPAREIL REFLEX NUMÉRIQUE



Un temps d'avance en reflex numérique.

Nikon NIKON CORPORATION
 FUJI BLDG., 2-3, MARUNOUCHI 3-CHOME, CHIYODA-KU, TOKYO 100-8331, JAPAN
www.nikon-image.com/eng/

EXIT PRINT
 Exit Print est le terme industriel pour Exif 2.2 qui est le nouveau standard des formats de fichiers pour appareil photo numérique.

ATTENTION
 POUR UTILISER CORRECTEMENT VOTRE EQUIPEMENT, IL EST INDISPENSABLE DE LIRE ATTENTIVEMENT SON MODE D'EMPLOI AVANT DE VOUS EN SERVIR. CERTAINES DOCUMENTATIONS NE SONT FOURNIES QUE SUR CD-ROM.

6,1 mégapixels effectifs
 Contrôle d'image matriciel 3D
 Autofocus dynamique sur 5 zones
 Mode flash D-TTL
 Compatibilité avec le système Nikon
www.nikon-image.com/eng/

Le Nikon D100. Il vous fera passer au numérique !

Voici enfin le moment tant attendu, celui de compléter votre système photographique avec du matériel numérique. Vous savez déjà ce qu'il faut pour réussir une belle photo. Vous en avez le talent, l'énergie et peut-être, êtes-vous déjà un inconditionnel de votre système reflex Nikon et de vos objectifs Nikkor préférés. Vous avez désormais la chance d'étendre votre potentiel – avec le reflex numérique Nikon D100.

Dernière merveille technologique de Nikon, le D100 arbore un design ergonomique compact et léger (environ 700g), compatible avec le Système de Qualité d'image totale de Nikon qui comprend : objectifs AF Nikkor, système de flashes étendu, nouveau logiciel Capture 3,... A l'intérieur, une multitude de fonctions avancées vous assure précision, qualité et contrôle de la prise de vue. Le capteur DTC de l'appareil photo dispose ainsi de 6,1 mégapixels effectifs pour produire des images de*



très haute définition tandis que le Contrôle d'image matriciel 3D permet une reproduction fidèle des couleurs – et ceci automatiquement. Avec le célèbre Autofocus dynamique sur cinq zones de Nikon, le contrôle de flash D-TTL, le contrôle de balance des blancs auto TTL, trois modes couleur et bien d'autres fonctions, vous avez entre les mains le boîtier idéal pour capturer de superbes images.

Et à toutes ces fonctions s'ajoute un domaine de prédilection pour Nikon : la post-production. Les logiciels Nikon View 5 (fourni) et Nikon Capture 3 (optionnel) vous procurent tous les outils nécessaires pour donner vie à votre esprit créatif. Prenez une photo en format d'image brute Nikon (NEF) et vous pourrez ensuite, avec Nikon Capture 3, ajuster précisément la balance des blancs, l'exposition, la saturation, la teinte et bien d'autres réglages. Un contrôle vraiment sans pareil.

En choisissant le Nikon D100, vous vous offrez une palette extraordinaire de fonctions, des performances constantes, un contrôle incroyablement créatif et surtout un atout stratégique dans le système d'image total Nikon.

* Le D100 est le plus léger au monde des reflex numériques de 6 mégapixels (au 1er juillet 2002).
Note : les images présentées sur les écrans ACL et les moniteurs dans cette brochure sont simulées.

Le numérique par Nikon : des images riches en détails et en couleurs.

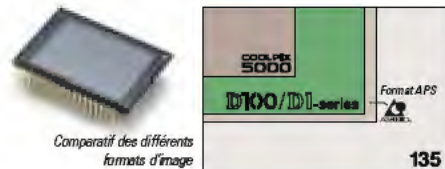


Une résolution de 6,1 mégapixels

Le Nikon D100 est réellement unique parce qu'il est le seul à vous offrir la célèbre qualité d'image totale de Nikon. Elle commence par 6,1 mégapixels effectifs pour des images haute définition de 3008 x 2000 pixels. Vos images sont si riches en détails que vous pourrez sans problème les tirer en grand format et les recadrer à votre guise.

Capteur DTC de haute performance

Le D100 doit sa haute résolution à un nouveau capteur d'image DTC RVB de 23,7 x 15,6mm. Ce capteur fournit une large plage dynamique et capture une grande quantité de lumière qui lui donne une très haute sensibilité. Il se distingue tout particulièrement par un bruit très faible et un large coefficient S/N pour assurer une qualité photo-



graphique vraiment étonnante. Ainsi, vous obtiendrez des images nettes, précises et avec une fine gradation des tons.

Une exposition précise alliée à des couleurs fidèles

Superbes résultats rime souvent avec bonne lecture de l'exposition et de la température des couleurs. Avec une balance des blancs parfaite, la coloration devient plus précise et avec une exposition correcte, l'image devient plus riche en couleurs. Le contrôle d'image matriciel 3D du D100 vous donne les deux à la fois – et ceci automatiquement. Il est doté d'un algorithme de traitement des couleurs particulièrement performant qui assure une reproduction extrêmement fidèle des couleurs avec une gradation exceptionnellement précise des nuances.

Mode de mesure de la lumière

Le D100 est doté du mode de mesure matricielle sur 10 segments de Nikon, si apprécié pour son analyse intelligente de l'image. La mesure pondérée centrale et la mesure Spot avec correspondance de la zone de mesure à la zone AF viennent également parfaire le système de mesure. L'un des points forts du D100 est qu'il offre à la fois un contrôle manuel et un contrôle automatique.

Contrôle d'image matriciel 3D

Pour les portraits comme celui-ci, l'AF-S Zoom Nikkor 80-200mm f/2,8D IF-ED est idéal. Le contrôle d'image matriciel numérique 3D a permis d'obtenir automatiquement une exposition et une reproduction des couleurs précises.

Réglages de l'appareil photo

◆ Mode de mesure de l'exposition : Mesure matricielle 3D ◆ Mode de l'exposition : Auto à priorité ouverture ◆ Vitesse d'obturation : 1/750 s ◆ Ouverture : f/3,5

Laissez l'automatique se charger de tout, personnalisez ce mode automatique ou bien passez en 100% manuel. Une souplesse qui ne fait donc qu'accroître la convivialité du D100.

Contrôle de l'exposition

L'appareil photo offre quatre modes d'exposition – Auto Multi Programmé (P), Auto à priorité vitesse (S), Auto à priorité ouverture (A) et Manuel (M). Avec tous les modes d'exposition, la fonction de réduction du bruit peut être automatiquement activée aux vitesses les plus lentes pour éviter la formation de bruit en arrière-plan. La correction d'exposition et la séquence de bracketing auto vous permettent de tester des effets de luminosité différents. De plus, le nouveau mode de contrôle auto de la sensibilité du D100 ajuste automatiquement la sensibilité (équivalence ISO) lorsqu'il est impossible d'obtenir l'exposition optimale avec les autres modes d'exposition.

Balance des blancs TTL

Le D100 propose plusieurs options de contrôle de la balance des blancs. En mode Auto, l'appareil photo détermine la température de couleur en analysant la lumière passant par l'objectif afin d'obtenir automatiquement la balance des blancs et par conséquent le parfait traitement des couleurs pour des images naturelles. Le mode Manuel donne le choix entre six réglages différents de source lumineuse. Avec le mode Préréglé, vous pouvez caler précisément la balance des blancs, une option idéale en cas d'éclairages délicats. Le bracketing sur la balance des blancs est particulièrement utile et rassurant car il capture des images avec trois réglages de balance des blancs différents (rougeâtre, valeur sélectionnée et bleuté).

Trois modes de couleur

Les modes de couleur du D100 permettent de répondre à un vaste choix d'applications. Le mode I est s-RGB optimisé et ainsi il sélectionne des valeurs de teinte et de chroma particulièrement efficaces pour une bonne reproduction des tons chair dans les portraits. Le mode II est Adobe RVB optimisé et délivre une plage de reproduction des couleurs plus large que les autres modes de couleur. La sortie finale de haute qualité est idéale pour la gamme plus large des couleurs, nécessaire en photographie de studio. Comme le Mode I, le Mode III est s-RGB optimisé, mais il sélectionne des valeurs de teinte et de chroma adaptées aux paysages et à la photographie de nature.

Flashes intégré ou externe pour plus de puissance

Le flash intégré du D100 est un bon partenaire pour explorer les aspects créatifs de la photographie au flash. Il couvre les objectifs jusqu'au 200mm et présente un nombre guide de 17 (à 200 ISO, en m). Grâce au Multi-capteur TTL à cinq segments et à un nouvel algorithme, il peut opérer en mode flash D-TTL pour plus de précision. Le contrôle D-TTL vous permet de prendre des photos parfaitement équilibrées, même en cas de conditions d'éclairage complexes. Si vous avez besoin de plus de puissance ou si vous souhaitez un éclairage plus travaillé, vous pouvez bien-sûr utiliser des flashes Nikon comme le SB-80DX et le SB-50DX.



Prise multi-flash

Ce portrait a été pris avec un AF-S Zoom-Nikkor 17-35mm f/2,8D IF-ED. Deux SB-80DX ont été utilisés, dont un connecté à l'appareil photo par un câble d'extension TTL SC-17 qui a éclairé automatiquement le sujet par la gauche. Le photographe a utilisé l'autre flash en mode assésé sans câble pour éclairer l'arrière-plan.

Réglages de l'appareil photo

◆ Mode de mesure de l'exposition : Mesure matricielle 3D ◆ Mode de l'exposition : Auto à priorité ouverture ◆ Vitesse d'obturation : 1/60 s ◆ Ouverture : f/3,5



Mode flash D-TTL

L'AF Nikkor 14mm f/2,8D ED a saisi l'immensité de cette scène et le flash dissocié de l'appareil photo (le flash SB-80DX avec câble d'extension TTL SC-17) a permis d'éclairer le faucon. Le mode flash D-TTL sélectionne automatiquement la juste intensité de lumière pour des images bien équilibrées au flash.

Réglages de l'appareil photo

◆ Mode de mesure de l'exposition : Mesure matricielle 3D ◆ Mode de l'exposition : Auto à priorité ouverture ◆ Vitesse d'obturation : 1/80 s ◆ Ouverture : f/16 ◆ Mode de synchronisation du flash : Synchro lente

De grandes possibilités créatives en post-production

Avec les outils de post-production Nikon, vous disposez d'un grand contrôle sur vos images qui vous étonnera. L'environnement de post-production Nikon comprend trois innovations : le format de fichier brut NEF (format d'image brute Nikon) – qui conserve de vraies données d'archive – et deux logiciels exclusifs, Nikon View 5 et Nikon Capture 3 (optionnel). Avec ces trois atouts, votre créativité atteindra des sommets, tout comme votre satisfaction bien entendu.

Format de fichier Nikon NEF, là où commence la post-production

Quand vous prenez une image en format NEF, vous pouvez ensuite la travailler avec le logiciel Nikon Capture comme un négatif en photographie argentique; vous pouvez ainsi la modifier à votre guise avec la possibilité de toujours revenir à l'image d'origine. Avec un fichier NEF, les données brutes d'origine ne sont jamais modifiées – toutes les corrections et les ajustements que vous apportez sont sauvegardés dans une Note d'information jointe au fichier image. Vous pouvez changer cette Note d'information autant de fois que vous le souhaitez sans jamais toucher aux données brutes de l'image d'origine.

Utilisation des logiciels Nikon View 5 et Capture 3 avec le format NEF

Nikon propose deux logiciels exclusifs qui vous laissent profiter au mieux de vos fichiers NEF :

Nikon View 5 et Nikon Capture 3 (optionnel). Utilisez le logiciel Nikon View 5 pour visualiser vos images, faire des corrections basiques d'exposition et de balance des blancs aux fichiers NEF, et sauvegarder vos photos en fichier JPEG ou TIFF.

Le logiciel Nikon Capture 3 est un outil de traitement des fichiers NEF d'une exceptionnelle puissance. Vous pouvez réaliser toutes sortes d'ajustements : couleur, teinte, saturation, luminosité, contraste, courbes et autres caractéristiques tonales, dans un format 12 bits que vous pourrez ensuite sauvegarder en TIFF 16 bits. Vous pouvez ainsi retoucher de manière ultra précise les nuances des couleurs. Cet ajustement précis des différents aspects de l'image avec Capture 3 se traduit par des fichiers 8 bits d'une très grande richesse de données et par des résultats finaux bien supérieurs.

Avec ces fonctions et toutes les possibilités de Capture 3, vous avez au bout des doigts le pouvoir de transformer votre imagination en réalité.

Une raison pour laquelle j'aime photographier avec le D100 est qu'il me donne des couleurs tout à fait naturelles.

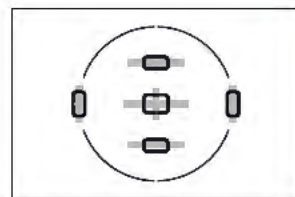
Pour cette photo, j'ai également utilisé le flash SB-80DX pour faire ressortir les détails du faucon.

Et comme je l'ai prise en NEF, je peux maintenant la parfaire avec Nikon Capture pour obtenir exactement ce que je veux.



Le numérique par Nikon : vitesse et contrôle exceptionnels

Etant souvent face à des sujets très mobiles, le D100 est idéal. Son système AF dynamique, associé à des objectifs comme mon 300mm AF-S Nikkor, m'assure qu'un chien comme un champion de skate seront parfaitement mis au point. J'aime aussi la manière dont le moniteur ACL de l'appareil photo m'affichent clairement les images et toutes les données cruciales les concernant.



Position des collimateurs AF dans le viseur

Une mise au point rapide et précise pour des images plus nettes

En photographie, la moindre hésitation peut vous coûter "la" photo. C'est pourquoi Nikon a doté le D100 de son automatisme de mise au point sur cinq zones, si apprécié pour sa fulgurante réaction. Ce système offre la vitesse et le contrôle créatif nécessaires pour réaliser des images d'une parfaite netteté. Large couverture du champ, capteur de type en croix, performances constantes avec tous les objectifs AF Nikkor; autant d'avantages qui démarquent complètement l'autofocus du D100 de tous les autres.

Automatisme de mise au point sur 5 zones

Le système AF du D100 dispose de cinq capteurs AF qui couvrent une large zone, à l'horizontale comme à la verticale.

Autofocus dynamique

Si vous avez déjà éprouvé des difficultés à photographier des sujets particulièrement mobiles comme des animaux, des athlètes en pleine action ou des enfants en plein jeu, vous apprécierez vivement la présence du mode AF

dynamique sur le D100. Ce mode assure une mise au point précise même si votre sujet sort de la zone de mise au point que vous avez sélectionnée. Avec le mode AF dynamique, la zone de mise au point se décale automatiquement sur le collimateur où se trouve le sujet : idéal pour la photographie d'action ou de sujets au mouvement imprévisible !

Suivi de mise au point avec Lock-On™

L'automatisme de mise au point de Nikon vous permet de faire la mise au point en continu sur le sujet en déplacement. Grâce à une méthode de contrôle unique à Nikon, le système AF du D100 fait la mise au point et pilote simultanément l'objectif, offrant ainsi une opération rapide et précise de l'autofocus. En outre, la fonction Lock-On™ permet de ne pas perdre son sujet même

s'il est momentanément occulté dans le viseur ou s'il sort du capteur AF.

Optiques AF S et VR Nikkor

Grâce à sa monture Nikon F, le D100 est compatible avec toute la gamme des AF Nikkor actuellement disponibles, notamment les AF-S Nikkor de Nikkor dont les moteurs SilentWave offrent une opération de l'autofocus ultra silencieuse. Le moteur SW pilote extrêmement rapidement les objectifs Nikkor, leur permettant de suivre et de s'arrêter à l'instant précis où vous obtenez la mise au point la plus nette. Chaque objectif dispose d'un limiteur de course et du mode M/A exclusif de Nikon, qui vous laisse alterner instantanément de la mise au point manuelle à l'autofocus, et inversement. Le D100 accepte également les objectifs VR Nikkor de



AF dynamique : la mise au point reste maintenue sur le sujet même s'il sort de la zone de mise au point sélectionnée, ceci en décalant automatiquement la mise au point sur la zone où il se trouve.



Autofocus dynamique à 5 zones

Cette photographie est d'une exceptionnelle netteté grâce à l'AF-S Nikkor 300mm f/2,8D II IF-ED et à l'autofocus dynamique sur cinq zones du D100.

Réglages de l'appareil photo

- ◆ Mode de mesure de l'exposition : Mesure matricielle 3D
- ◆ Mode de l'exposition : Auto à priorité ouvert
- ◆ Vitesse d'obturation : 1/2500 s
- ◆ Ouverture : f/3,2
- ◆ Correction de l'exposition : -1 IL



Nikon comme l'AF VR Zoom-Nikkor 80-400mm f/4-5,6D. Ces objectifs minimisent le flou d'image provoqué par le bougé d'appareil photo et offrent l'équivalent d'une prise de vue de trois IL (huit fois) plus rapide que le réglage actuel. Le système VR (anti-vibration) est idéal pour la prise de vue à main levée au crépuscule, la nuit et également dans les intérieurs faiblement éclairés. L'objectif VR détecte également automatiquement un effet de panoramique, et ainsi aucun mode spécifique n'est nécessaire.

Large moniteur lumineux et ultra lisible

Le moniteur ACL intégré vous permet d'évaluer vos images sur le vif. Le moniteur du D100 est un écran ACL à matrice active polysilicium basse température de 1,8 pouces et de 120 000 pixels qui affiche instantanément les images, les menus et les indications de l'histogramme. Rétro-éclairé par des DEL, il est



très lisible même en pleine lumière et montre 100% de l'image en mode lecture.

Affichage de toutes les informations

Connaître tous les détails d'une image est extrêmement utile pour le travail en post-

production, pour faire de nouveaux essais de prise de vues et comme référence pour des séances photos futures. Avec le D100, vous pouvez visualiser vos images en plein écran ou par planche de vues miniatures (9 ou 4). Puis, lorsque vous sélectionnez une image, toute une série d'informations la concernant s'affiche sur le moniteur ACL : réglages de l'appareil, indication de l'histogramme, zones surexposées...

Fonction loupe rapide

Pour confirmer la mise au point d'une photo que vous venez de prendre, appuyez simplement sur la commande de Visualisation rapide et le D100 pourra agrandir votre image jusqu'à environ 20x (en taille d'image L).

Affichage de menus déroulants

Cet affichage de menus vous donne un accès immédiat à

toute une série de fonctions. Avec le sélecteur multidirectionnel, vous pouvez choisir les réglages de l'appareil photo pour les menus suivants : MENU LECTURE, MENU PRISE DE VUE, MENU CSM (personnalisé) et SET UP.

Personnalisez les fonctions de l'appareil à votre style

Le D100 offre 26 réglages personnalisés pour les fonctions les plus fréquemment utilisées, par exemple l'apparition du dépoli quadrillé sur demande. Vous pouvez faire mémoriser par votre appareil deux combinaisons de paramètres différents que vous pourrez ensuite rappeler à votre guise. Pour une opération rapide et facile, vous pouvez sélectionner la configuration de l'appareil photo par l'intermédiaire de la fonction Réglages personnalisés sur le moniteur ACL.

Un traitement et un transfert rapides des données

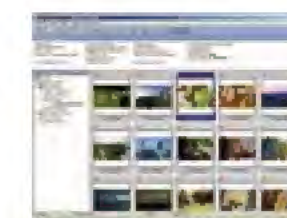
Le D100 est bien plus que compact, il est ultra rapide. Le déclenchement, le démarrage, l'autofocus et le traitement d'image sont tous d'une extrême vélocité. De plus, le D100 est doté d'une interface USB 1.1 connectable directement pour télécharger instantanément toutes vos images sur votre ordinateur.

Compatibilité des supports d'enregistrement

Le D100 est compatible avec les cartes CompactFlash™ et d'autres cartes de la série EC-CF, ainsi qu'avec les cartes MicroDrive™ 1Go et 512Mo d'IBM Corporation.

Transmission facile des données

Lorsque vous connectez le D100 à un ordinateur par l'interface USB 1.1, l'appareil photo apparaîtra sur l'écran de votre ordinateur comme un disque dur à partir duquel vous pourrez rapidement et facilement transférer vos images. De plus, le logiciel pilote dédié Nikon View 5 (pour Windows & Macintosh) se lancera automatiquement pour vous permettre de visualiser, transférer, effacer de manière sélective et d'apporter de petites retouches aux images capturées, y compris les fichiers image NEF (brut).



Logiciel Nikon View 5



Lignes de dépoli quadrillé sur demande (Réglage personnalisé) La composition de cette image est très précise grâce à l'affichage sur demande de lignes de dépoli quadrillé du D100 et à l'AF Nikkor 14mm f/2,8D ED.

Réglages de l'appareil photo

- ◆ Mode de mesure de l'exposition : Mesure matricielle 3D
- ◆ Mode de l'exposition : Auto à priorité ouvert
- ◆ Vitesse d'obturation : 1/125 s
- ◆ Ouverture : f/2,8

Le D100 : votre passeport pour le Système d'image total de Nikon.

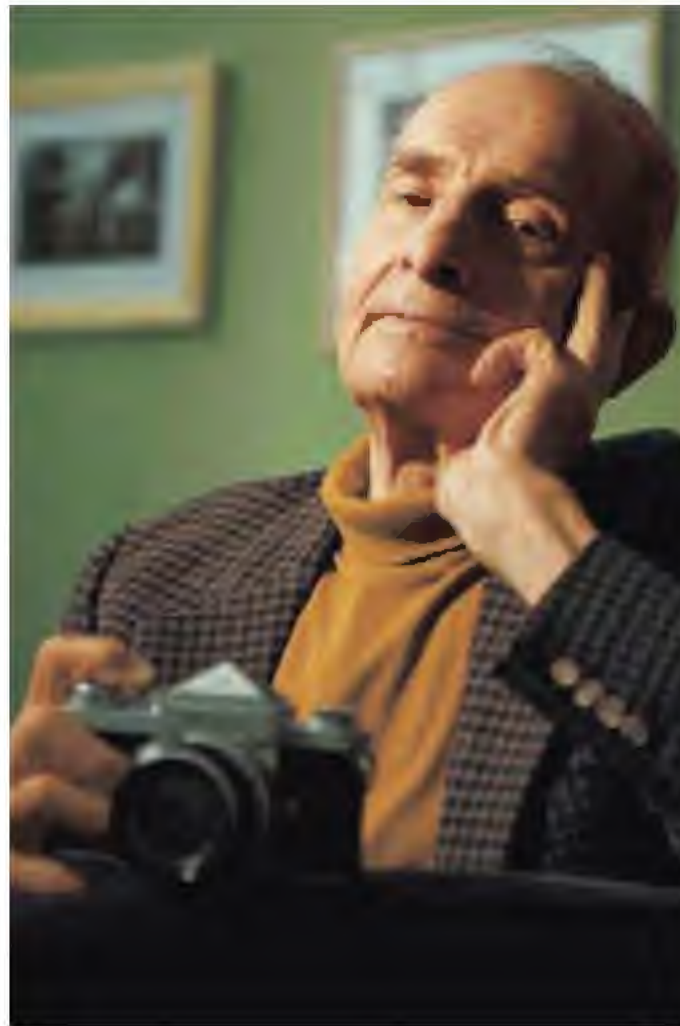
Avec le Nikon D100, vous ne possédez pas seulement un superbe reflex numérique, vous avez aussi au bout des doigts un accès direct à l'exceptionnel Système d'image total de Nikon. Cette sélection d'outils unique au monde comprenant systèmes d'optiques Nikkor, flashes électroniques Nikon, télécommande, systèmes de macrophotographie et logiciels exclusifs vous donne vraiment les moyens de photographier selon votre propre vision.

Optiques AF Nikkor

Avec le D100, vous disposez d'un choix impressionnant d'optiques AF Nikkor. Les AF Nikkor sont les objectifs préférés des photographes professionnels du monde entier qui exigent parfaite netteté, reproduction fidèle des couleurs et performances constantes de l'autofocus. Les objectifs AF Nikkor et les boîtiers Nikon à microprocesseur communiquent entre eux ; lorsque vous installez un AF Nikkor, le D100 l'identifie et s'ajuste automatiquement pour obtenir des performances optimales. Seuls les objectifs AF Nikkor peuvent vous offrir cet avantage.

Zooms AF Nikkor : légers et ultra performants

Nikon propose plus de douze zooms AF Nikkor. Les 17-35mm et 18-35mm sont les zooms grand-angle parfaits pour la photographie de paysage et de voyage, tandis que les zooms téléobjectifs 70-300mm et 80-400mm sont idéaux pour le sport et l'action. Existente également des zooms compacts et ultra-puissants comme les zooms AF 24-120mm (5x) ou 28-200mm (7x).



Une gamme étendue de grands angles et téléobjectifs Nikkor

Les grands angulaires Nikkor sont idéaux dans de nombreuses applications: voyage, paysage, publicité. Les 14mm, 18mm et 20mm f/2,8 offrent la plus large vue alors que le 24mm f/2,8 et le 28mm f/1,4 sont les plus rapides. La distorsion unique du barillet du Fisheye-Nikkor 16mm donne une perspective unique. Les téléobjectifs AF-S Nikkor de Nikon couvrent la plage de focales du 300mm au 600mm et combinent un système optique extraordinaire à un autofocus incroyablement rapide et silencieux. Les photographes de portrait apprécieront les 105mm et 135mm AF DC-Nikkor. Tous les deux présentent des ouvertures rapides f/2 et le contrôle de défocalisation exclusif à Nikon.

Objectifs Micro Nikkor pour les plans rapprochés

Si la macrophotographie est votre passion, choisissez alors les objectifs Micro Nikkor. Les trois AF Micro-Nikkor à focale fixe (60mm f/2,8, 105mm f/2,8, et 200mm f/4) permettent de photographier au rapport grandeur nature 1:1. Le AF Zoom-Micro Nikkor 70-180mm donne encore plus de souplesse à la macrophotographie, en vous

Prise de vue multiframe sans câble

Ce portrait a été pris avec l'AF-S Zoom-Nikkor 28-70mm f/2,8 IF-ED et trois SB-80DX. Un flash a été connecté au D100 via le câble d'extension TTL SC-17 pour éclairer le sujet par la gauche, les deux autres ont été utilisés en flash asservi sans câble pour éclairer l'arrière plan et la tête du sujet.

Réglages de l'appareil photo

- ◆ Mode de mesure de l'exposition : Mesure matricielle 3D
- ◆ Mode de l'exposition : Auto à priorité ouverture
- ◆ Vitesse d'obturation : 1/60 s ◆ Ouverture : f/2,8

permettant d'ajuster la perspective et les rapports de reproduction jusqu'à 1:1,3. Le PC Micro-Nikkor 85mm f/2,8 à mise au point manuelle est équipé d'un mécanisme à bascule et décentrement qui vous laisse contrôler la perspective de l'image, la distorsion et la mise au point. Avec la possibilité de macro grandeur nature 1:2, cet objectif est idéal pour la prise de vue publicitaire sur table ou lorsqu'il est utilisé avec le système de contrôle de flash TTL de Nikon.

Utilisation des flashes Nikon pour une prise de vue idéale

La SB-80DX, le plus puissant et le plus fonctionnel des flashes Nikon, offre de nombreuses options de prise de vue créatives. Il est compatible avec le contrôle D-TTL et dispose d'une tête de flash inclinable et pivotante, d'un diffuseur grand-angle intégré couvrant un grand-angle 14mm, un nombre guide de 56 (à 200 ISO, en m à 105mm). Il offre également une fonction de lampe pilote intégrée, la possibilité de mode flash asservi sans câble et il est aussi doté d'un nouveau dôme d'atténuation dédié. Avec le très compact SB-50DX, vous pouvez photographier en flash indirect, en gros plan en flash asservi sans câble et utiliser le diffuseur grand-angle intégré pour couvrir un grand-angle 14mm.

Le système multiframe de Nikon multiplie les possibilités

Le système multiframe de niveau professionnel Nikon vous permet d'inventer facilement des éclairages créatifs. Vous pouvez choisir n'importe quelle combinaison de flashes Nikon avec votre D100. Pour la prise de vue dissociée de l'appareil photo, utilisez le câble d'extension TTL SC-17. Pour les flashes, choisissez les câbles de synchronisation SC-18/19 avec l'adaptateur de prise synchro AS-15. Vous serez stupéfait par les résultats que vous obtiendrez en termes de profondeur d'image, caractère et tonalité,



grâce à l'utilisation de plusieurs flashes. Et pour compléter le tout, les SB-80DX et SB-50DX peuvent être utilisés comme flashes asservis sans câble avec contrôle manuel ou auto non-TTL.

Le logiciel Nikon Capture 3 – tout simplement indispensable

Les logiciels Nikon View 5 et Nikon Capture 3 offrent des fonctionnalités indispensables à votre flux de travail. Avec Nikon Capture 3 (optionnel) si vous souhaitez exporter votre image dans une application de retouche photo créative comme Photoshop, il vous suffira tout simplement de cliquer sur l'icône de transfert prévue à cet effet. De plus, les performances de ce logiciel Nikon vous permettent d'exploiter au maximum toute la puissance des fichiers NEF (format d'image brute Nikon)! Le logiciel Nikon Capture 3 est donc un outil de post-production puissant qui vous donne un contrôle



total sur vos images. L'interface, très intuitive, est conçue pour vous laisser télécharger, afficher et modifier les images et même contrôler à distance les opérations de l'appareil photo. Utilisez Capture 3 pour parfaire les photos que vous avez prises avec le D100 pour qu'elles soient exactement à l'image de votre propre vision photographique.

Mode multiframe pour la prise de vue sur table

Grâce à la fonction de bascule du PC Micro-Nikkor 85mm f/2,8, toutes les bobines sont nettes. Et avec l'adaptateur de prise synchro AS-15 fixé à la glissière porte-accessoire, le D100 peut être équipé de flashes de studio – un pour l'éclairage par-dessus et l'autre pour l'éclairage latéral.

Réglages de l'appareil photo

- ◆ Mode de mesure de l'exposition : Mesure pondérée cent axe
- ◆ Mode de l'exposition : Manuel
- ◆ Vitesse d'obturation : 1/125 s
- ◆ Ouverture : f/4
- ◆ Mode de synchronisation du flash : Manuel

Perfectionnez vos images en post-production

Toutes les fonctions de Nikon Capture 3 peuvent être utilisées avec les images JPEG et TIFF, mais c'est avec les images NEF qu'elles offrent un contrôle sans pareil. La fonction Courbes vous laisse changer la tonalité et le contraste d'une image tandis que la balance des couleurs vous permet de faire les corrections colorimétriques essentielles. Vous pouvez appliquer de manière sélective le Masque flou ou utiliser l'option Taille/Résolution pour ajuster la taille de sortie finale de l'image. Le D100 comporte une fonction Réduction de bruit pour minimiser le bruit aléatoire à des sensibilités supérieures comme 800 ISO. Mais Nikon Capture 3 dispose également de cette fonction de Réduction de bruit des contours qui réduit efficacement le crénelage des couleurs pouvant apparaître dans les images fortement contrastées en couleurs ou en éclairage. Vous pouvez modifier les attributs des données d'images brutes d'un fichier NEF, y compris l'exposition (dans une plage de 21L), la netteté, la compensation de tons, le mode de couleur, l'ajustement de la teinte et la correction de saturation – ceci en utilisant la fonction RAW avancée. Vous pouvez aussi utiliser la fenêtre de balance des blancs pour définir la balance des blancs d'une image brute, soit en sélectionnant la température de couleurs souhaitée, soit en cliquant sur un point gris de l'image. Ainsi Capture 3 est un outil primordial qui vous aidera à utiliser toute la puissance du format NEF. Une fois que vous aurez utilisé le format NEF, vous ne vous servirez plus des autres formats.

Contrôle à distance

Un autre grand avantage du logiciel Nikon Capture 3 est qu'il vous laisse déclencher le D100 à distance depuis votre ordinateur. En studio, vous pouvez connecter votre appareil photo à une prise secteur et photographier à volonté. Sur le terrain, vous pouvez charger vos batteries et photographier soit sur la carte mémoire, soit sur votre ordinateur portable de la même manière. Capture 3 offre même une fonction Intervallomètre qui vous permet de prendre un certain nombre d'images avec un intervalle fixe entre chaque vue.

Remarque: Le contrôle à distance du D100 est uniquement disponible avec Windows®.

Le D100 est idéal pour le type de présentations créatives que je fais.

Je peux travailler avec tout le système Nikon. Les nombreux flashes et les objectifs PC-Micro Nikkor sont parfaits pour la prise de vue sur table, et je peux utiliser le logiciel Nikon Capture pour déclencher à distance depuis mon ordinateur.



Exposition de longue durée

Cette photo a été prise en connectant le câble d'extension MC-20 à la MB-D100. La fonction de réduction de bruit intégrée a permis d'éliminer le bruit de l'arrière-plan. De plus, le photographe a utilisé le rapide AF-S Zoom-Nikkor 17-35mm f/2,8D IF-ED.

Réglages de l'appareil photo

- ◆ Mode de mesure de l'exposition : Mesure Spot
- ◆ Mode de l'exposition : Manuel
- ◆ Vitesse d'obturation : 1,3 s
- ◆ Ouverture : f/4 ◆ Réduction de bruit : Activée



Gros plan en prise de vue multi-flash

L'AF Micro-Nikkor 105mm f/2,8D offre une reproduction grandeur nature 1:1. Ici, deux SB-80DX ont été utilisés. L'un a été connecté au câble d'extension SC-17 pour éclairer par-dessus et sa lumière a été également réfléchi sur une carte couleur vers le bas. L'autre a été utilisé pour l'éclairage de l'arrière plan.

Réglages de l'appareil photo

- ◆ Mode de mesure de l'exposition : Mesure matricielle 3D
- ◆ Mode de l'exposition : Manuel ◆ Vitesse d'obturation : 1/125 s
- ◆ Ouverture : f/32 ◆ Mode de synchronisation du flash : Manuel



Le numérique Nikon : la souplesse d'un système imbattable.

■ Système d'objectifs

Avec le D100, vous pouvez photographier avec plus de 40 objectifs AF Nikkor.



■ Système de flashes

Le système de flashes évolué de Nikon définit les performances de la photographie au flash intelligente.



■ Système de proxiphotographie

Nikon offre un système de proxiphotographie adapté à tous les besoins photographiques, du gros plan général à la sérieuse macrophotographie.



■ Poignée d'alimentation multifonctions MB-D100

Equiper votre D100 de la poignée d'alimentation multifonctions optionnelle est un bon moyen d'augmenter votre capacité de prise de vue. Elle dispose d'un déclencheur, de sélecteurs principal et secondaire, des commandes AE-L/AF-L et d'une commande de sélection de la zone de mise au point afin de faciliter le cadrage vertical. La MB-D100 est également dotée d'une fonction d'enregistrement/lecture de mémo vocal et d'une prise de télécommande à 10 broches.



■ Système de logiciels exclusifs Nikon

Les logiciels Nikon View 5 et Nikon Capture 3 améliorent le flux de travail en post-production et offrent de nombreux moyens de perfectionner vos images après avoir appuyé sur le déclencheur.



■ Système de contrôle à distance

Les outils de prise de vue à distance de Nikon comprennent le déclencheur souple AR-3 qui permet de déclencher d'une main. Avec la poignée d'alimentation multifonctions optionnelle MB-D100, vous disposez d'une prise 10 broches.



■ Alimentations

Une fois la batterie Li-ion EN-EL3 complètement chargée, vous pouvez prendre jusqu'à 1600 images avec le D100. Pour recharger la batterie, vous pouvez utiliser le chargeur rapide MH-18 (100-240V AC) ou le multi-chargeur MH-19 (100-240V AC/12V; pouvant se brancher dans l'allume-cigare d'une voiture). L'adaptateur secteur EH-5 (100-240V AC) est également disponible.



■ Protège-moniteur ACL BM-2 (fourni)



■ Etui semi-souple CF-D100

■ Descriptif



- 1 Commande du mode de synchronisation du flash
- 2 Ecran de contrôle ACL
- 3 Boîtier de retardateur/illuminateur d'assistance AF/ atténuation des yeux rouges
- 4 Glissière porte-accessoire
- 5 Déverrouillage du flash
- 6 Sélecteur de fonction (mode d'exposition/ISO/balance des blancs/qualité d'image/mode de zone AF)
- 7 Sélecteur de mode de prise de vue
- 8 Déverrouillage du sélecteur de mode de prise de vue
- 9 Poussoir de déverrouillage de l'objectif
- 10 Commande de l'illuminateur/format
- 11 Commande de correction de l'exposition
- 12 Prise télécommande
- 13 Sélecteur de commande secondaire
- 14 Déclencheur
- 15 Commutateur marche-arrêt
- 16 Commande de contrôle de profondeur de champ
- 17 Sélecteur de mode de mise au point
- 18 Commande de Bracketing
- 19 Commande de correction de l'intensité de l'éclair/format
- 20 Visueur
- 21 Curseur de réglage dioptrique
- 22 Commande AE-L/AF-L
- 23 Sélecteur du système de mesure
- 24 Sélecteur de commande principal
- 25 Sélecteur multi-fonctionnel
- 26 Volet de la carte mémoire
- 27 Curseur de verrouillage de la zone de mise au point
- 28 Voyant d'accès à la carte mémoire
- 29 Commande du moniteur
- 30 Commande des menus
- 31 Commande des vues miniatures
- 32 Commande Protection
- 33 Commande de validation
- 34 Filetage de fixation sur pied
- 35 Moniteur ACL
- 36 Commande Effacement
- 37 Curseur du couvercle du logement pour batterie
- 38 Prise d'entrée DC
- 39 Port de sortie vidéo
- 40 Port USB
- 41 Décalage du programme
- 42 Correction de l'exposition
- 43 Correction de l'intensité du flash
- 44 Vitesse d'obturation/Sensibilité/Valeur de correction/Nb de vues en Bracketing
- 45 Horodateur
- 46 Valeur d'ouverture e/ Incrément du Bracketing
- 47 Personnalisé
- 48 Plus de 1000 vues
- 49 Nombre de vues restantes
- 50 Indicateur de batterie
- 51 Taille d'image
- 52 Qualité d'image
- 53 Mode de synchro flash
- 54 Mode de balance des blancs
- 55 Zone de mise au point
- 56 Bracketing
- 57 Affichage analogique du Bracketing

■ Tableau du système

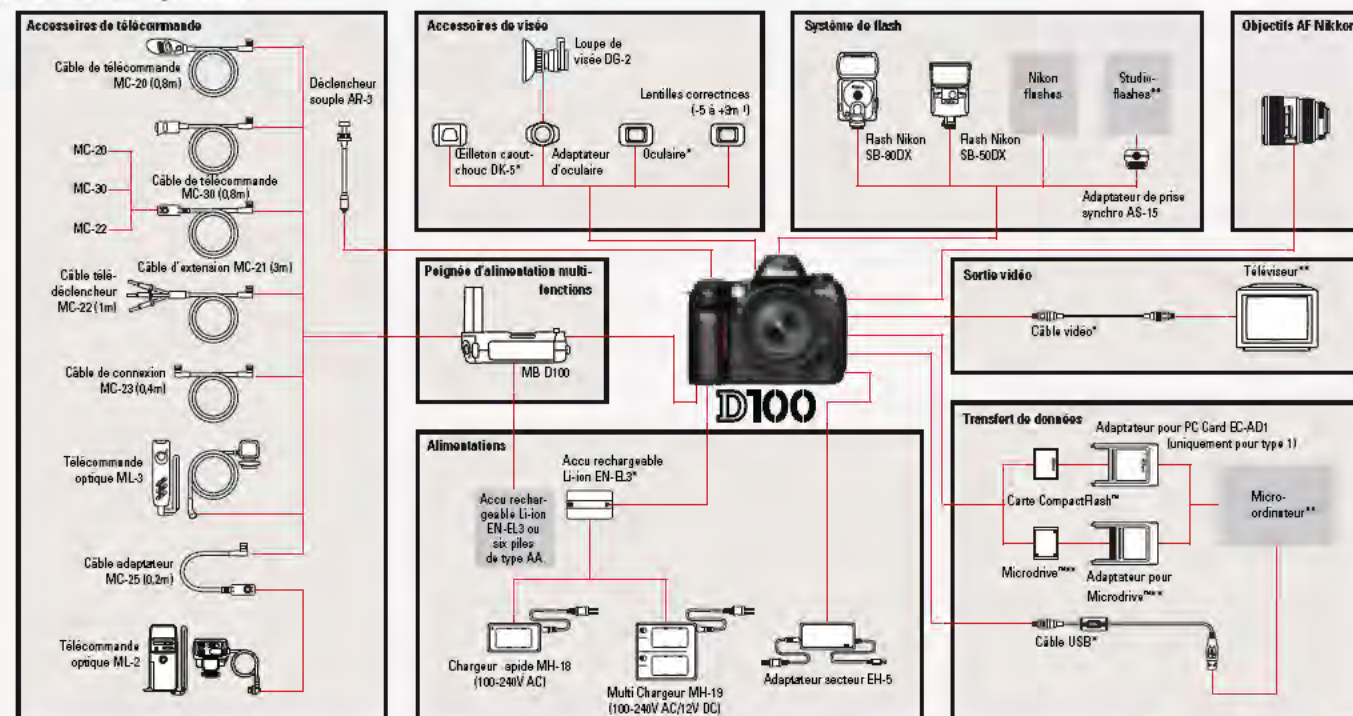


Tableau de compatibilité des objectifs (il est impossible d'utiliser les objectifs IX-Nikkor)

Objectif	Mise au point		Mode d'exposition				Mode de mesure de l'exposition		
	AF	Télémetre électronique ¹	Mode P	Mode S	Mode A	Mode M	Matrice ²	Pondéré central	Spot
AF Nikkor AF-S & type D-6 ³	✓	✓	✓	✓	✓	✓	✓	✓	✓
Téléconvertisseurs AF-S & AF-I ⁴	✓	✓	✓	✓	✓	✓	✓	✓	✓
AF Nikkor non-D	✓	✓	✓	✓	✓	✓	✓	✓	✓
Nikkor de type AI P	✓	✓	✓	✓	✓	✓	✓	✓	✓
Nikkor de type AI	✓	✓	✓	✓	✓	✓	✓	✓	✓
Reflex-Nikkor	✓	✓	✓	✓	✓	✓	✓	✓	✓
PC-Nikkor	✓	✓	✓	✓	✓	✓	✓	✓	✓
PC-Nikkor de type D ⁵	✓	✓	✓	✓	✓	✓	✓	✓	✓
Téléconvertisseurs de type AI	✓	✓	✓	✓	✓	✓	✓	✓	✓

Objectifs utilisables avec le flash intégré

Objectifs à UCT du 20mm à 300mm
Un vignettage se produit aux bords du cadre provoquant une sous-exposition avec les zooms suivants qui présentent des limitations dans l'utilisation des focales ou de la distance de prise de vue. AF-S 17-35mm f/2,8D IF-ED; focale 24mm à une distance de prise de vue égale ou supérieure à 0,8m. AF 20-35mm f/2,8D; focale 20mm à une distance de prise de vue égale ou supérieure à 1m. AF S 28-70mm f/2,8D IF-ED; focale 28mm à une distance de prise de vue égale ou supérieure à 2m, 35mm à une distance de prise de vue égale ou supérieure à 0,7m.

- 1 Avec une ouverture effective maximale de f/5,6 ou plus rapide.
- 2 L'ouverture est sélectionnée avec le sélecteur de commande secondaire.
- 3 La mesure matricielle 3D est sélectionnée.
- 4 La zone de mesure et correspond à la zone de mise au point sélectionnée.
- 5 Les Nikkor de type G ne disposent pas de bague des ouvertures. L'ouverture doit être sélectionnée sur le boîtier.
- 6 Compatible avec les objectifs Nikkor AF S et AF-I sauf les AF S 17-35mm f/2,8D IF-ED, AF S 24-85mm f/3,5-4,5G IF-ED et AF-S 28-70mm f/2,8D IF-ED.
- 7 La mesure de l'exposition de l'appareil photo ne fonctionne pas.
- 8 Sans décentrement.
- 9 La mesure de l'exposition de l'appareil photo et le système de contrôle du flash ne fonctionnent pas correctement en cas de bascule et/ou décentrement de l'objectif ou d'utilisation d'une ouverture autre que l'ouverture maximale.
- 10 Sans bascule et/ou décentrement de l'objectif.

Note: Angle de vue correspondant à 1,5x la focale
L'angle de vue de l'objectif ne change pas; la perspective de l'objectif et le rapport de reproduction à une distance et une ouverture données sont identiques à ceux obtenus lorsque l'objectif est utilisé sur un reflex 24x36; la différence dans la visée est le résultat de dimensions plus petites du capteur DTC par rapport à un film 24x36. En fait, l'image est rognée en fonction du format DTC.

* Accessoires fournis ** Produits Non-Nikon