



APPAREIL PHOTO NUMÉRIQUE

COOLPIX

S4

At the heart of the image

Au cœur de l'image



10X
zoom

6.0
Megapixels

2.5"
LCD

Une gamme pour évoluer en toute
liberté et couvrir tous les angles



L'élégance du nouveau COOLPIX S4 de Nikon séduira les utilisateurs actifs attachés au design et à la polyvalence et souhaitant toujours prendre de belles photos en toute simplicité. Son design raffiné intègre un tout nouveau capteur d'image DTC d'une définition de 6 millions de pixels effectifs, un objectif Zoom-Nikkor 10x longue focale pivotant et un moniteur ACL 2,5 pouces clair et lumineux dans un boîtier compact ultra-mince ergonomique et simple d'utilisation.

COOLPIX S4 : l'alliance parfaite de la puissance, de la flexibilité et du style.

10x
zoom

6.0
Megapixels

2.5"
LCD





Le monde à portée de votre objectif

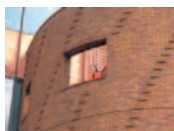


Le design ultra-mince du COOLPIX S4 dissimule un objectif Zoom-Nikkor 10x de haute qualité. Avec une portée étendue de 38 mm (grand-angle moyen) à 380 mm (téléobjectif)*, l'objectif pivotant est parfaitement adapté à tous les types de prises de vue, y compris aux photos architecturales, aux portraits, aux très gros plans ou à tout autre composition qui stimulera votre créativité au gré de vos découvertes. *équivalent en format 24x36.

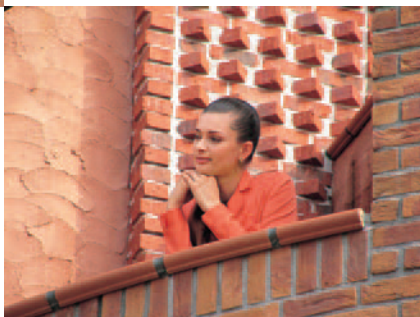
Z o o m o p t i q u e 1 0 x



38 mm



100 mm



380 mm

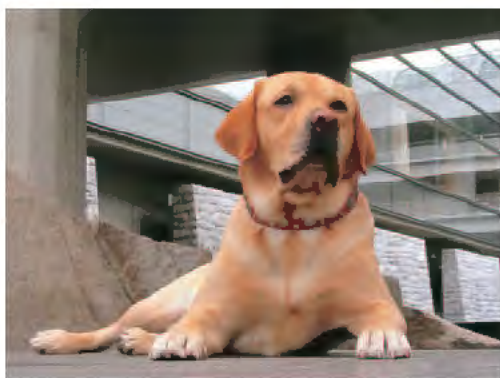


Une conception pivotante
au service de votre créativité



C o n c e p t i o n
p i v o t a n t e

Plus pratique et agréable à utiliser, le COOLPIX S4 compact et ultra-mince intègre un large zoom 10x dans une conception pivotante. La photographie sous tous les angles n'a plus qu'une limite : votre créativité.





Un style limpide pour une utilisation simple
 combinée à de grands aperçus lumineux



Sélectionnez les fonctions par leur nom ou par leur icône pour un plus grand confort d'utilisation. Un simple bouton d'aide donne accès à la description des principales fonctions de menu.

Moniteur ACL 2,5 pouces

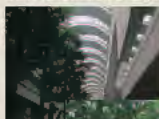
Grâce à l'écran ACL grand confort de 2,5 pouces qui occupe la totalité de la face arrière de l'appareil photo, la consultation et le partage des photos deviennent un réel plaisir.



Des résultats optimums grâce aux technologies Nikon innovantes

Fonction D-Lighting

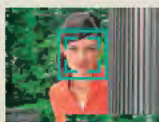
Sans la fonction D-Lighting



Avec la fonction D-Lighting

La fonction D-Lighting optimise les détails et le contraste en compensant les zones sous-exposées sans modifier les zones correctement exposées.

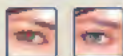
Fonction AF priorité visage*



La fonction AF priorité visage utilise des technologies évoluées pour détecter automatiquement les visages et faire la mise au point dessus, garantissant une mise au point optimale et des portraits toujours réussis.

* L'utilisation de la fonction de détection des visages peut être limitée dans certaines conditions de prise de vue.

Fonction de correction logicielle de l'effet « yeux rouges »



La fonction exclusive de correction logicielle de l'effet « yeux rouges » de Nikon permet de corriger les yeux rouges que l'on observe parfois sur les photos prises au flash et offre un résultat parfaitement naturel.

Des fonctions évoluées pour une polyvalence optimale

16 modes Scène, dont 4 d'Aide à la prise de vue

Sélectionnez le mode correspondant à la scène, appuyez sur le déclencheur et appréciez les superbes photos obtenues avec la sélection automatique des réglages appropriés.



Prise de vue en mode Macro

4 modes Clip vidéo

Enregistrez des clips vidéo avec du son à 15 vps en modes Clip TV (640 x 480) ou Clip vidéo (320 x 240). Le mode Clip/Intervalle permet également un enregistrement 640 x 480 sans son.



Compatibilité avec les piles AA

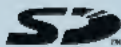
Vous ne serez jamais pris au dépourvu grâce à la compatibilité avec l'une des tailles de piles les plus courantes.



Accumulateur Ni-MH EN-MH1-B2 rechargeable

Prise en charge des cartes mémoire SD et mémoire interne d'environ 13,5 Mo

Les cartes mémoire SD, largement disponibles, sont compactes et rapides. En outre, une mémoire interne de 13,5 Mo (environ) vous permet de prendre des photos, même si vous ne disposez pas de carte SD.



Impression directe avec PictBridge

Connectez le COOLPIX S4 directement à une imprimante compatible PictBridge pour des impressions simples et rapides de grande qualité.



PictureProject

Le logiciel PictureProject (inclus) offre une interface polyvalente, puissante et conviviale pour le transfert, le tri, la modification et le partage des photos.



PictureProject

Spécifications de l'appareil photo numérique Nikon COOLPIX S4

Type:	Appareil photo numérique compact
Pixels effectifs:	6 millions
Capteur:	CCD 1/2,5 pouces (6,4 millions de pixels au total)
Tailles d'image:	Élevée (2816*), Normale (2816), Economy (2048), Écran PC (1024), Écran TV (640)
Objectifs:	Zoom-Nikkor 10X ; 6,3-63 mm (équivalent à 38-380 mm en format 24x36) ; 1/3,5 ; 12 éléments en 9 groupes ; Zoom numérique : jusqu'à 4x (équivalent à 1520 mm en format 24x36)
Plage de mise au point:	De 30 cm à l'infini (∞), de 4 cm environ à l'infini (∞) en mode Macro
Moniteur ACL:	Moniteur ACL TFT 2,5 pouces, 110 000 pixels avec réglage de la luminosité
Support d'enregistrement:	Mémoire interne : environ 13,5 Mo, carte mémoire SD
Modes de prise de vue:	Auto, Aide à la prise de vue (Portrait, Paysage, Sport, Portrait de nuit), Scène (Fête/Intérieur, Plage/Neige, Coucher de soleil, Aurore/Crépuscule, Paysage de nuit, Gros plan, Musée, Feux d'artifice, Reproduction, Contre-jour, Panorama assisté, Enregistrement audio), Sélecteur de meilleure image (BSS), AE-BSS, Options de couleurs, Détection de flou, Impression date, Retardateur (10 s.)
Clip vidéo:	Avec son : Clip TV (640) à 15 vps, Clip vidéo (320) à 15 vps, Clip vidéo (160) à 15 vps ; Sans son : Clip/Intervalle à 15 vps
Modes d'acquisition:	1) Vue par vue, 2) Continu (environ 1,3 vps), 3) Planches 16 vues (16 vues de format 1/16)
Nombre de vues (avec mémoire interne):	Élevée (2816*) : 4 environ, Normale (2816) : 0 environ
Flash intégré:	Portée : 0,4-3,0 m ; Modes de flash : Auto, Auto avec atténuation des yeux rouges (Fonction de correction logicielle de l'effet « yeux rouges »), Flash imposé, Flash annulé et Synchro lente.
Interface:	USB
Langues prises en charge:	allemand/anglais/espagnol/français/italien/néerlandais/suédois/japonais/chinois simplifié/chinois traditionnel/coréen/russe (sélection à partir d'un menu)
Alimentation:	Deux accus/piles AA (accumulateur Ni-MH EN-MH1-B2 rechargeable avec chargeur d'accumulateur MH-71, piles alcalines LR6, piles ZR6 oxyde-nickel et piles Lithium FR6/LR1)
Autonomie (approximative):	Environ 200 prises de vue avec des accumulateurs EN-MH1-B2 rechargeables, 450 prises de vue avec des piles lithium, 160 prises de vue avec des piles LR6 (piles alcalines AA) (selon les normes CIPA*)
Dimensions (L x H x E):	Environ 111,5 x 69,5 x 37 mm
Poids:	Environ 205 g (sans accumulateur/pile ni carte mémoire)
Accessoires fournis en standard:**	Courroie, câble USB UC-E6, câble audio vidéo EG-CP14, accumulateur Ni-MH EN-MH1-B2 rechargeable, chargeur d'accumulateur MH-71, protège objectif, CD-ROM PictureProject
Accessoires optionnels:	Adaptateur secteur EH-62B

* Norme industrielle de mesure de la durée de vie des accumulateurs pour appareil photo. Mesures effectuées à 25 °C ; zoom ajusté à chaque prise, flash intégré déclenché une fois sur deux, taille d'image réglée sur Normale.
 ** Les accessoires fournis peuvent varier selon le pays ou la région.

Configuration système requise pour PictureProject

Système d'exploitation	Macintosh : Mac® OS X version 10.1.5 ou ultérieure (version 10.2.8 ou ultérieure requise pour l'option « Graver le disque ») / Windows : versions préinstallées de Windows® XP Édition familiale/Professionnel, Windows® 2000 Professionnel, Windows® Me, Windows® 98SE
Mémoire vive (RAM)	Macintosh : 64 Mo ou plus recommandés/ Windows : 64 Mo ou plus recommandés (128 Mo avec l'option « muvee »)
Disque dur	60 Mo nécessaires pour l'installation
Écran	800 x 800 ou plus avec couleur sur 16 bits (recommandé avec couleur sur 32 bits)
Divers	Lecteur de CD-ROM nécessaire pour l'installation Seuls les ports USB intégrés sont pris en charge

Microsoft® et Windows® sont des marques ou des marques déposées de Microsoft Corporation aux États-Unis et/ou dans d'autres pays. Macintosh® et QuickTime® sont des marques ou des marques déposées d'Apple Computer Inc. aux États-Unis et/ou dans d'autres pays. Le logo FotoNation est une marque. Le logo SD est une marque. PictBridge est une marque commerciale. La technologie D-Lighting est fournie par Apical Limited. La technologie AF priorité visage est fournie par Identix®. Les noms de produits et de marques sont des marques ou des marques déposées de leurs détenteurs respectifs. Les images des écrans ACL et autres moniteurs présentées dans cette brochure sont simulées.

Les caractéristiques et l'équipement sont sujets à modification sans préavis ni obligation de la part du fabricant. Août 2005 ©2005 NIKON CORPORATION



ATTENTION POUR UTILISER CORRECTEMENT VOTRE ÉQUIPEMENT, IL EST INDISPENSABLE DE LIRE ATTENTIVEMENT LES MANUELS AVANT DE VOUS EN SERVIR. CERTAINS DOCUMENTS NE SONT FOURNIS QUE SUR CD-ROM.

Nikon France S.A.S., 191, Rue du Marché Rollay, F-94504 Champigny sur Marne Cedex, www.nikon.fr
 Nikon AG, Im Hanselmaai 10, CH-6132 Egg, CH, www.nikon.ch
 H. de Beukelaer S.A., Boornsteenseweg 77, B-2630 Aartselaar, www.europe-nikon.com, www.ni.co.be
 Nikon Canada Inc., 1366 Aerowood Drive, Mississauga, L4W 1C1 Ontario

NIKON CORPORATION

Fuji Bldg., 2-3, Marunouchi 3-chome, Chiyoda-ku
 Tokyo 100-8331, Japan

<http://nikonimaging.com/>

