

Le COOLPIX S2 ne bénéficie pas seulement d'une ligne svelte, épurée et élégante.

Son boîtier en aluminium tout temps, résistant aux projections d'eau* renferme en effet un Zoom-Nikkor

optique ED 3x** et délivre une définition de 5,1 mégapixels, qui garantissent des images incroyablement détaillées,

nettes et naturelles.

A peine plus grand qu'une carte de crédit, le COOLPIX S2

offre de très nombreuses fonctions innovantes d'optimi-

sation des images, exclusivités Nikon. Son moniteur

ACL grand confort de 2,5 pouces facilite la visualisation

de vos photos, restituées de manière extrêmement nette

et lumineuse.

Grâce à son temps de démarrage ultra-rapide et son mode

de prise de vue en rafale impressionnant, le COOLPIX S2

tout temps vous garantira toujours les résultats escomptés,

quelles que soient l'occasion et la météo.

Caractéristiques de l'appareil photo numérique Nikon COOLPIX S2

Type: Appareil photo numérique COOLPIX S2
Pixels effectifs: 5,1 millions
Capteur DTC: 1/2,5 pouces (nombre total de pixels : 5,36 millions)
Taille d'image: Élevée (2 592*), Normale (2 048), Écran PC (1 024), Écran TV (640)
Objectif: Zoom-Nikkor ED 3x : 5,8-17,4 mm (équivalent à 35-105 mm au format 24x36) ; f/3,0-5,4 ; 12 lentilles en 10 groupes ; zoom numérique : jusqu'à 4x
Plage de mise au point: De 30 cm à l'infini (=), de 4 cm à l'infini (=) en mode Macro
Moniteur ACL: TFT au silicium amorphe 2,5 pouces, 110 000 pixels avec réglage de la luminosité
Support d'enregistrement: Mémoire interne : environ 12 Mo, carte mémoire SD
Modes de prise de vue: Auto, Aide à la prise de vue (Portrait, Paysage, Sport, Portrait de nuit), Scène (Fête/Intérieur, Plage/Neige, Coucher de soleil, Aurore/Crépuscule, Paysage de nuit, Gros plan, Musée, Feux d'artifice, Reproduction, Contre-jour, Panorama assisté, Enregistrement audio), Sélecteur de meilleure image (BSS), Avertissement de flou, Impression de la date, Retardateur (10 s)
Clip vidéo: Avec son : Clip vidéo TV (640) à 15 vps, Clip vidéo (320) à 15 vps, Clip vidéo (160) à 15 vps ; sans son : Clip/Intervalle à 15 vps
Modes d'acquisition: 1) Vue par vue, 2) Continu (environ 1,8 vps), 3) Planche 16 vues (16 vues de format 1/16)
Nombre de vues (avec mémoire interne): environ 17
Flash intégré: Portée : 0,3-2,5m (grand-angle), 0,3-1,4m (téléobjectif) ; Modes de flash : Auto, Atténuation automatique des yeux rouges (Fonction de correction logicielle de l'effet « yeux rouges »), Flash imposé, Flash annulé et Synchro lente

Interface (via le COOL-STATION MV-12) USB, sortie audio/vidéo
Résistance aux projections d'eau: Conformément à la norme IEC 60529 (« protection contre les projections »)*
Langues prises en charge: Allemand/anglais/espagnol/français/italien/néerlandais/éduddis/japonais/chinois simplifié/chinois traditionnel/coréen/russe (au choix pour les menus)
Alimentation: Un accumulateur Li-ion rechargeable EN-EL8 (fourni), adaptateur secteur EH-63 (fourni)
Autonomie: Environ 190 images avec un accumulateur rechargeable EN-EL8 (selon la norme CIPA†)
Dimensions (L x H x E): Environ 91,9 x 59 x 22mm
Poids: Environ 140 g (sans accumulateur ni carte mémoire)
Accessoires fournis en standard : COOL-STATION MV-12, dragonne, câble USB UC-E10, câble audio-vidéo EG-E5000, adaptateur secteur EH-63, accumulateur Li-ion rechargeable EN-EL8, CD-ROM PictureProject
Accessoires optionnels: COOL-STATION MV-12, câble USB UC-E10, câble audio-vidéo EG-E5000, adaptateur secteur EH-63, accumulateur Li-ion rechargeable EN-EL8, chargeur d'accumulateur MH-62
 * Selon les résultats des tests réalisés par Nikon, le boîtier du COOLPIX S2 est résistant aux projections d'eau. Il n'est cependant pas étanche et ne doit en aucun cas être immergé dans l'eau.
 † Norme industrielle de mesure de la durée de vie des accumulateurs pour appareil photo. Mesure effectuée à une température de 25°C ; réglage du zoom pour chaque image, flash intégré activé une fois sur deux, taille d'image « Normale ».
 ‡ Les accessoires fournis peuvent varier selon le pays ou la région.

Configuration requise pour PictureProject

Système d'exploitation Macintosh: Mac OS X version 10.1.5 ou ultérieure (version 10.2.8 ou ultérieure requise pour l'option de gravure « Graver le disque ») / Windows: Versions préinstallées de Windows* XP Édition familiale/Professionnel, Windows* 2000 Professionnel, Windows* Millénaire Édition, Windows* 98 SE
Mémoire vive (RAM) Macintosh: 64 Mo minimum / Windows: 64 Mo minimum (128 Mo avec l'option « muvee »)
Disque dur 60 Mo nécessaires pour l'installation
Écran 800 x 600 ou plus avec couleurs sur 16 bits (32 bits recommandés)
Divers Lecteur de CD-ROM nécessaire pour l'installation
 Seuls les ports USB intégrés sont pris en charge

Microsoft® et Windows® sont des marques déposées ou commerciales de Microsoft Corporation aux États-Unis et/ou dans d'autres pays. Macintosh® et QuickTime® sont des marques déposées ou commerciales de Apple Computer Inc. aux États-Unis et/ou dans d'autres pays. Le logo PhotoNation est une marque. Le logo SD est une marque commerciale. PictBridge est une marque commerciale. La technologie D-Lighting est fournie par Apical Limited. La technologie AF Priorité visage est fournie par Identix*. Les produits et les noms de marque sont des marques commerciales ou des marques déposées de leur détenteur respectif. Les images des écrans ACL ou autres moniteurs présentées dans cette brochure sont simulées.

Les caractéristiques et l'équipement sont sujets à modification sans préavis ni obligation de la part du fabricant. Mars 2005 ©2005 NIKON CORPORATION



ATTENTION POUR UTILISER CORRECTEMENT VOTRE ÉQUIPEMENT, IL EST INDISPENSABLE DE LIRE ATTENTIVEMENT SON MODE D'EMPLOI AVANT DE VOUS EN SERVIR. CERTAINES DOCUMENTATIONS NE SONT FOURNIES QUE SUR CD-ROM.

Nikon France S.A.S., 191, rue du Marché Follay, 94504 Champigny-sur-Marne Cedex, Tél: (+1) 45 16 45 16 (Image), www.nikon.fr	N.V. H. De Beulester & Co. S.A., Boornsesteeweg 77, B-3500 Aartselaar, Tél: (+3) 870-5900, www.nikon.be	Nikon AG, Im Hohenrain 10, CH-132 Egg, Zurich, Switzerland, Tél: +41 (0) 43 477 4700, www.nikon.ch	Nikon Canada Inc., 1396 Arrowood Drive, Mississauga, Ontario, L4W 1C1, Canada, Tél: (905) 425 9910
--	---	--	--



NIKON CORPORATION
 Fujii Bldg., 2-3, Marunouchi 3-chome, Chiyoda-ku,
 Tokyo 100-8331, Japan
<http://nikonimaging.com/>



APPAREIL PHOTO NUMÉRIQUE COOLPIX S2

At the heart of the image
 Au cœur de l'image



* Le boîtier métal tout temps du COOLPIX S2 est résistant aux projections d'eau, conformément à la norme IEC 60529 IPX4. Il n'est toutefois pas étanche et ne doit jamais être immergé dans l'eau.

** Le verre ED Nikon (Extra-low Dispersion) assure une netteté remarquable et une correction optimale des couleurs.



Suivez le courant



Priorité à la qualité



Capturez l'instant décisif



D-Lighting

La fonction D-Lighting corrige l'exposition lorsqu'elle est insuffisante. Elle éclaire les zones sous-exposées des images sans altérer les zones correctement exposées.



AF priorité visage*

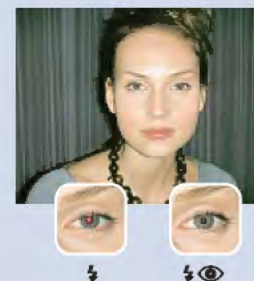
La fonction AF priorité visage détecte automatiquement les visages des sujets, puis effectue la mise au point sur ceux-ci pour vous permettre de réaliser des portraits nets et bien définis, quelle que soit la position du sujet dans l'image.

* L'utilisation de la fonction de détection des visages peut être limitée dans certaines conditions de prise de vue.



Fonction de correction logicielle de l'effet « yeux rouges »

La fonction de correction logicielle de l'effet « yeux rouges » du COOLPIX S2 détecte et élimine automatiquement les yeux rouges, parfois provoqués par le flash.



COOL-STATION MV-12

La station d'accueil COOL-STATION MV-12 recharge l'accumulateur sans devoir le retirer de l'appareil photo, et vous permet aussi de raccorder directement l'appareil à un téléviseur ou à un ordinateur via le câble USB.