



At the heart of the image
Au cœur de l'image

APPAREIL PHOTO NUMÉRIQUE

COOLPIX
P1
P2



COOLPIX
P1

8.0 **3.5x** **2.5"**
Megapixels ZOOM LCD



COOLPIX
P2

5.1 **3.5x** **2.5"**
Megapixels ZOOM LCD

Une haute performance
sans contrainte



COOLPIX
P1



COOLPIX
P2



Impression directe

Imprimez directement sur une imprimante compatible PictBridge afin de produire rapidement et facilement des impressions de qualité sans ordinateur.



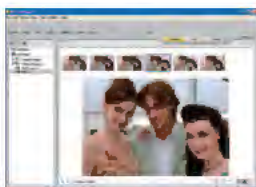
Accumulateur lithium-ion puissant

L'accumulateur lithium-ion rechargeable EN-EL8 permet de prendre environ 180 vues* par charge.

* Environ 180 vues (pour le COOLPIX P1) / Environ 190 vues (pour le COOLPIX P2). Ces chiffres ont été calculés selon la norme CIPA de mesure de la durée de vie des accumulateurs pour appareil photo. Mesures effectuées à 25 °C, zoom ajusté à chaque prise, flash intégré déclenché une fois sur deux, taille d'image réglée sur Normale, taille d'image réglée sur 8 M (pour le COOLPIX P1) et 5 M (pour le COOLPIX P2).

PictureProject

Le logiciel PictureProject (fourni) offre une interface polyvalente, puissante et conviviale pour le transfert, le tri, la modification et le partage des photos. Une nouvelle version conçue pour une commercialisation en parallèle des modèles COOLPIX P1 et P2 propose également la prise en charge de nouvelles fonctions Wi-Fi, avec notamment un utilitaire de configuration pratique ainsi que des contrôles intuitifs sur les différentes options de transfert d'images sans fil.



Adaptateur sans fil pour imprimante (optionnel)

Connectez l'adaptateur sans fil pour imprimante à un port USB d'une imprimante compatible PictBridge et goûtez aux joies de l'impression sans fil directement à partir de l'appareil photo.



Caractéristiques des appareils photo numériques Nikon COOLPIX P1/P2

Type:	Appareil photo numérique compact
Pixels effectifs:	3 millions (pour la P1) / 5,1 millions (pour la P2)
Capteur DTC:	Pour le P1 : Type 1/1,8 pouces (8,31 millions de pixels au total) / Pour le P2 : Type 1/1,8 pouces (8,26 millions de pixels au total)
Tailles d'image:	Pour le P1 : 8 M (2 264), 5 M (2 048), 2 M (1 000), 1 M (1 280), Écran PC (1 024), Écran TV (640), 3:2 (3 264) / Pour le P2 : 5 M (2 592), 3 M (2 048), 2 M (1 000), 1 M (1 280), Écran PC (1 024), Écran TV (640), 3:2 (2 592)
Objectif:	Zoom-Nikkor 3,5x ; 7,5-26,3 mm (équivalent à 36-126 mm en format 24x36) ; f/2,7-5,2 ; 7 lentilles en 8 groupes ; Zoom numérique ; jusqu'à 4x
Plage de mise au point:	De 20 cm à l'infini (∞), de 4 cm à l'infini (∞) en mode Macro
Moniteur ACL:	Moniteur ACL TFT au silicium amorphe 2,5 pouces, 110.000 pixels avec réglage de la luminosité
Support d'enregistrement:	Mémoire interne (pour le P1 : environ 32 Mo, pour la P2 : environ 16 Mo), carte mémoire SD
Modes de prise de vue:	Auto, mode Auto à priorité ouverture, Aide à la prise de vue (Portrait, Paysage, Sport, Portrait de nuit), Scène (Fête/Intérieur, Plage/Neige, Coucher de soleil, Aurore/Crépuscule, Paysage de nuit, Gros plan, Musée, Feux d'artifice, Reproduction, Contre-jour, Panorama assisté, Enregistrement audio), mode Scène avancé, Sélecteur de meilleure image (BSS) Détection de flou, Impression date, Retardateur (3,10 s)
Clip video:	Avec son : Clip TV (840) à 30 vps, clip TV (320) à 15 vps, clip vidéo (S20) à 15 vps, clip vidéo (100) et clip N&B à 15 vps ; clip aéris à 5 vps ; Sans son : Clip/Intervalle à 30 vps, VR électronique (réduction des vibrations) disponible
Modes d'acquisition:	Pour le P1 : 1) Vue par vue, 2) Continu H (environ 2,3 vps), 3) Continu L (environ 2,0 vps), 4) Rafale MAX (jusqu'à 100 vues jusqu'à 30 vps), 5) Planche 16 vues (16 vues de format 1/16) / Pour le P2 : 1) Vue par vue, 2) Continu (environ 2,5 vps), 3) Rafale MAX (jusqu'à 40 vues jusqu'à 30 vps), 5) Planche 16 vues (16 vues de format 1/16)
Nombre de vues (avec mémoire interne):	Pour le P1 : Fine : environ 7, Normal : environ 14, Basic : environ 27 / Pour le P2 : Fine : environ 5, Normal : environ 10, Basic : environ 20
Flash intégré:	Portée : 0,5-3,0 m (large-objetif), 0,5-2,0 m (télé-objetif) ; Modes de flash : Auto, Auto avec atténuation des yeux rouges (Fonction de correction logicielle de l'effet « yeux rouges »), Flash annulé, Flash imposé, Synchro lente et Synchro sur le second rideau
Interface:	Wi-Fi, USB 2.0, sortie audio-vidéo
Fonctionnalité sans fil:	IEEE802.11b/g, portée du système sans fil jusqu'à 30 m (en fonction de l'environnement)
Lampes prises en charge:	allemand/anglais/espagnol/français/italien/néerlandais/espagnol/japonais/chinois simplifié/chinois traditionnel/coréen/russe (sélection dans un menu)
Alimentation:	Un accumulateur li-ion rechargeable EN-EL8 (fourni), un adaptateur secteur EH-62C (optionnel)
Autonomie (approximative):	Pour le P1 : Pour le P1 : Environ 180 images avec l'accumulateur rechargeable EN-EL8 / Pour le P2 : Environ 190 images avec l'accumulateur rechargeable EN-EL8 (selon la norme CIPA*)
Dimensions (L x H x E):	Environ 91 x 60 x 39 mm
Poids:	Environ 170 g (sans accumulateur ni carte mémoire)
Accessoires fournis en standard**:	Accumulateur li-ion rechargeable EN-EL8, chargeur d'accumulateur MH-62, câble USB UC-E6, câble audio-vidéo EG-CP14, dragonne AN-CP14, CD-ROM PictureProject
Accessoires optionnels:	Accumulateur li-ion rechargeable EN-EL8, adaptateur secteur EH-62C, chargeur d'accumulateur MH-62, câble USB UC-E6, câble audio-vidéo E3-CP14, adaptateur sans fil pour imprimante

* Norme industrielle de mesure de la durée de vie des accumulateurs pour appareil photo. Mesures effectuées à 25°C, zoom ajusté à chaque prise, flash intégré déclenché une fois sur deux, taille d'image réglée sur Normale (pour le COOLPIX P1: 8 M ; Pour le COOLPIX P2: 5 M).

** Les accessoires fournis peuvent varier selon le pays ou la région.

Configuration système requise pour PictureProject

Système d'exploitation:	Macintosh : Mac OS X version 10.1.5 ou ultérieure (version 10.2.8 ou ultérieure requise pour l'option « Graver le disque ») / Windows : Windows versions préinstallées de Windows XP Édition familiale/Professionnel, Windows 2000 Professionnel, Windows Me, Windows 98SE
Mémoire vive (RAM):	Macintosh : 64 Mo minimum / Windows : 64 Mo (128 Mo avec l'option « muove »)
Disque dur:	60 Mo nécessaires pour l'installation
Affichage:	800 x 600 ou plus avec couleur sur 16 bits (recommandé avec couleur sur 32 bits)
Divers:	Lecteur de CD-ROM nécessaire pour l'installation Seuls les ports USB intégrés sont pris en charge

Microsoft® et Windows® sont des marques ou des marques déposées de Microsoft Corporation aux États-Unis et/ou dans d'autres pays. Macintosh® et QuickTime® sont des marques ou des marques déposées d'Apple Computer Inc. aux États-Unis et/ou dans d'autres pays. Le logo SD est une marque. PictBridge est une marque commerciale. La technologie D-Lighting est fournie par Apical Limited. La technologie AF priorité visage est fournie par Identix®. Les noms de produits et de marques sont des marques ou des marques déposées de leurs détenteurs respectifs. Les images des écrans ACL et autres moniteurs présentées dans cette brochure sont simulées. Les caractéristiques et l'équipement sont sujets à modification sans préavis ni obligation de la part du fabricant. August 2005 ©2005 NIKON CORPORATION



ATTENTION

POUR UTILISER CORRECTEMENT VOTRE ÉQUIPEMENT, IL EST INDISPENSABLE DE LIRE ATTENTIVEMENT LES MANUELS AVANT DE VOUS EN SERVIR. CERTAINS DOCUMENTS NE SONT FOURNIS QUE SUR CD-ROM.

Nikon France SA S., 191, Rue du Marche Rollay, F-94504 Champigny sur Marne Cedex, www.nikon.fr
Nikon AG, Im Hanselmaai 10, CH-8132 Egg, ZH, www.nikon.ch
H. de Beukelaer SA, Boomsesteenweg 77, B-2630 Aartelaar, www.europe-nikon.com www.nikon.be



NIKON CORPORATION

Fuji Bldg., 2-3, Marunouchi 3-chome, Chiyoda-ku
Tokyo 100-8331, Japan

<http://nikonimaging.com/>

Fr

Les derniers nés de la gamme COOLPIX de Nikon forment une nouvelle catégorie en matière de performance et de plaisir photographiques. La haute résolution de 8 mégapixels effectifs garantit des images vives et fourmillant de détails. Grâce à des fonctions avancées, (mode Auto à priorité ouverture, nouveaux modes Scène optimisés, correction des images au sein de l'appareil photo associées à la liberté du transfert d'images sans fil vers des ordinateurs ou des imprimantes compatibles, l'appareil vous fait entrer dans une nouvelle dimension pour des moments inoubliables. Les COOLPIX P1 et P2 rendent la technologie sans fil plus excitante que vous ne l'avez jamais imaginée !

Une qualité d'image qui préserve la beauté du moment

Les modèles COOLPIX P1 et P2 sont performants à tous les niveaux. Les principales fonctions matérielles avancées sont le nouveau capteur d'image DTC, un objectif Zoom-Nikkor de haute qualité et la technologie Wi-Fi libératrice, intégrée pour la première fois dans un appareil photo numérique compact.

Cette association de fonctions matérielles fait également bénéficier le photographe d'un démarrage rapide et d'une prise de vue continue à une cadence rapide de 23 vues par seconde.



Modes Scène avancés



Normale



Normale



Effet 1



Effet 1



Effet 2



Effet 2

Outre une sélection de 16 modes Scène, dont 4 modes d'Aide à la prise de vue, Nikon ajoute, grâce aux modes Scène avancés, un niveau supplémentaire de contrôle détaillé. Ces modes vous proposent de choisir parmi trois effets qui permettent d'améliorer davantage les résultats obtenus avec différents modes Scène automatiques, afin qu'ils correspondent mieux à vos préférences personnelles.

Mode Macro



Le mode macro vous permet de composer des photos à seulement 4 cm du sujet et de contrôler les résultats avec plus de précision.

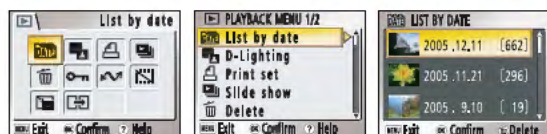
Enregistrement de clips vidéo VGA haute qualité

avec la fonction VR électronique

Enregistrez des clips vidéo avec du son jusqu'à 30 vps en mode Clip TV (640*), Clip vidéo (320) ou Clip vidéo (160). Le système VR (réduction électronique des vibrations) offre plus de stabilité pour de meilleurs résultats.



Fonction de recherche par date



Affichez une liste qui répertorie vos photos par date afin de repérer facilement les prises de vues effectuées à une date particulière. Pour plus de commodité, les réglages peuvent être effectués ou les effets peuvent être appliqués à une image ou à un groupe d'images de la liste.

Mémoire interne de 32 Mo*

Grâce à la mémoire intégrée de 32 Mo, vous réussirez toujours à prendre votre photo, même si vous n'avez pas inséré de carte mémoire SD dans l'appareil photo.

* 16 Mo/COOLPIX P1 et 32 Mo/COOLPIX P2

Prise de vue en continu* à 2,3 vps*

Sa capacité à prendre des vues en rafale à une cadence de 2,3 vues par secondes* permet de capturer plus facilement l'expression ou le déplacement d'un sujet en mouvement.

* 2,5 vues en mode Continu H (COOLPIX P1 uniquement),
2,5 vues pour le modèle COOLPIX P2 en mode Continu.



Wi-Fi - WIRELESS LAN



Premiers appareils photos numériques compacts à intégrer un système de communication Wi-Fi/LAN (IEEE802.11b/g), les COOLPIX P1 et P2 offrent de nombreux nouveaux avantages en associant la flexibilité et la liberté de prise de vue, de transfert d'images et d'impression directe sans fil au plaisir de prendre des photos remarquables avec un appareil photo numérique Nikon de qualité.



Transfert d'images sans fil



Vous pouvez, à votre guise, transférer automatiquement chaque image lors des prises de vue ou transférer les photos depuis une carte SD ou depuis la mémoire interne de l'appareil photo vers un ou plusieurs ordinateurs.



Connexion sans fil à un ordinateur



Connexion sans fil à une imprimante



Accessoire sans fil pour imprimante (optionnel)

8 MÉGAPIXELS

Les deux modèles sont équipés de capteurs d'images DTC avancés, qui produisent des images nettes et vives avec de haute résolution, offrant la possibilité de recadrer de façon créative et de créer de magnifiques agrandissements. Vous avez le choix entre 8 mégapixels pour une résolution très élevée et 5,1 mégapixels pour des tailles de fichier moins exigeantes.



ZOOM 3,5x

Les modèles COOLPIX P1 et P2 sont dotés d'un objectif Zoom-Nikkor 3,5x de haute qualité qui fournit une plage de focales 36 mm à 126 mm* et permet d'effectuer des prises de vue macro à seulement 4 cm du sujet.

* équivalent en format 24x36

Une technologie qui vous laisse la main pour capturer la lumière de la meilleure façon

Si vous souhaitez utiliser autre chose que le mode de fonctionnement totalement automatique pour les programmes et les autres modes, les modèles COOLPIX P1 et P2 proposent également le mode Auto à priorité ouverture pour un plus grand contrôle manuel des résultats. Le grand moniteur ACL situé à l'arrière de l'appareil facilite la sélection des fonctionnalités, à partir de leur nom ou de leur icône. De plus, un simple bouton d'aide donne accès à la description des principales fonctions de menu.



AUTO PRIORITÉ
OUVERTURE



AUTO PRIORITÉ OUVERTURE

Avec le mode Auto à priorité ouverture, il est possible



de choisir l'ouverture (10 valeurs, par incréments de 1/3 IL). Ce mode est particulièrement recommandé aux utilisateurs qui souhaitent contrôler

directement les effets de l'éclairage sur le résultat.

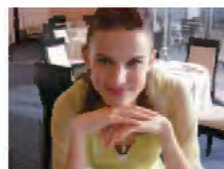


2,5 ÉCRAN ACL POUCES

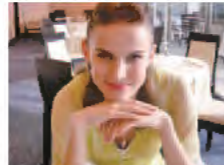
Grâce au large écran ACL 2,5 pouces lumineux qui occupe la totalité de la face arrière de l'appareil photo la prévisualisation de la vue prise est précise et le réglage approprié des paramètres est plus simple.

Des technologies Nikon innovantes qui optimisent les images au sein de l'appareil photo

Fonction D-Lighting



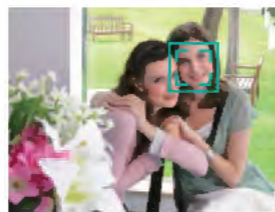
Sans la fonction « D-Lighting »



Avec la fonction « D-Lighting »

La fonction D-Lighting accentue les détails et le contraste en compensant les zones sous-exposées, sans affecter les zones correctement exposées.

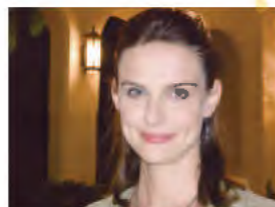
Fonction « AF priorité visage* »



* L'utilisation de la fonction de détection des visages peut être limitée dans certaines conditions de prise de vue.

La fonction « AF priorité visage » utilise des technologies avancées pour détecter automatiquement les visages des sujets et effectuer une mise au point sur ceux-ci, garantissant des portraits de qualité avec une mise à point toujours nette.

Fonction de correction logicielle de l'effet « yeux rouges »



La fonction de correction logicielle de l'effet « yeux rouges » exclusive de Nikon effectue une correction automatique au sein de l'appareil photo de l'effet « yeux rouges » indésirable que l'on observe parfois sur les photos prises au flash et offre un résultat parfaitement naturel.

8 MÉGAPIXELS

