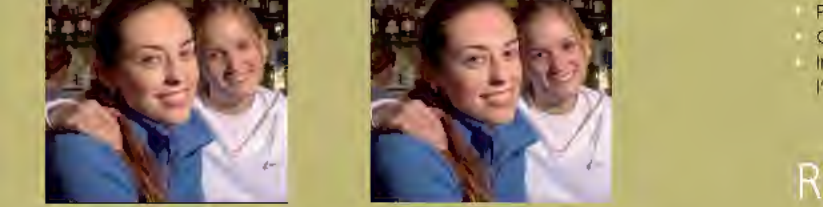


TECHNOLOGIES NIKON INNOVANTES



Le mode **AF priorité visage** s'appuie sur des technologies avancées pour rechercher automatiquement les visages et faire la mise au point sur ceux-ci, garantissant ainsi des portraits de qualité avec une mise au point toujours nette.



La fonction de correction logicielle de l'effet « yeux rouges » corrige automatiquement, depuis l'appareil photo, l'effet « yeux rouges » indésirable parfois causé par le flash et offre un résultat parfaitement naturel.



La fonction **D-Lighting** accentue les détails et le contraste en compensant les zones sous-exposées, sans affecter les zones correctement exposées.



La fonction **Avertissement de flou** vous permet d'éviter les photos floues. Comme vous pouvez ne pas vous en rendre compte au moment de la prise de vue, l'appareil vous avertit. Vous pouvez alors reprendre la photo avant qu'il ne soit trop tard.

Wi-Fi



Innovation révolutionnaire, la prise en charge intégrée des réseaux LAN sans fil vous permet de transférer vos photos vers un ordinateur sans liaison filaire, soit depuis le mémoire de l'appareil photo, soit à chaque fois que vous prenez un cliché. La technologie Wi-Fi prend également en charge l'impression sans fil.

Configuration sans fil

- Insérez le CD-ROM du logiciel **PictureProject** dans votre ordinateur.
- Suivez la procédure simplifiée à l'aide de l'assistant Configuration.

Transfert sans fil

- Positionnez le sélecteur de mode sur Sans fil.
- Choisissez votre profil.
- Transférez vos photos immédiatement après la prise de vue ou sélectionnez les images que vous souhaitez transférer vers l'ordinateur.

Impression sans fil

- Positionnez le sélecteur de mode sur Sans fil.
- Choisissez votre profil.
- Imprimez sans fil vers n'importe quelle imprimante compatible PictBridge via l'adaptateur PD-10 ou imprimez directement via votre ordinateur.

RÉDUCTION DE VIBRATION

Le système de réduction de vibration (VR) compense le flou dû au bouger involontaire de l'appareil.

DÉSACTIVÉ



ACTIVÉ



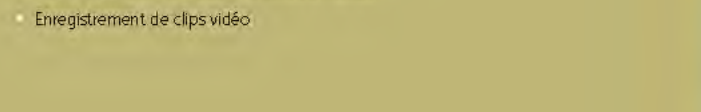
Les appareils photo COOLPIX offrent deux modes VR :

Normal : utilisé lors des prises de vues à faible vitesse ou dans des conditions de faible éclairage.

Actif : utilisé pour photographier des sujets en mouvement, depuis un véhicule en mouvement ou depuis une position instable.

Le système de réduction de vibration est efficace dans les cas suivants :

- Prise de vue macro ou au téléobjectif
- Photographie de sujets en mouvement
- Prise de vue à des vitesses d'obturation faibles
- Enregistrement de clips vidéo



COOLPIX S2



- Boîtier en métal tout temps
- 5,1 millions de pixels effectifs
- Zoom-Nikkor optique 3x
- Moniteur ACL grand confort 2,5 pouces
- Clip vidéo avec son
- 16 modes Scène (4 avec aide aux modes Scène)
- Mode Enregistrement audio
- Prise de vue en continu ultra-rapide à 2,5 vps
- Technologies Nikon innovantes
- COOL-STATION incluse permettant de recharger rapidement l'accumulateur

- Couleurs disponibles: Argent



COOLPIX S3 & S1



- Boîtier ultrafin aux lignes élégantes
- 6 millions de pixels effectifs (S3)
- 5,1 millions de pixels effectifs (S1)
- Zoom-Nikkor optique 3x avec verre ED
- Moniteur ACL grand confort 2,5 pouces
- Clip vidéo avec son
- 15 modes Scène (4 avec aide aux modes Scène)
- Mode Enregistrement audio
- Technologies Nikon innovantes
- COOL-STATION incluse permettant de recharger rapidement l'accumulateur
- Caisson étanche optionnel (40 m)

- Couleurs disponibles: Platine, Noir mat, Blanc nacré



COOLPIX S4



- Design rotatif
- 6 millions de pixels effectifs
- Zoom-Nikkor optique 10x
- Moniteur ACL grand confort 2,5 pouces
- Clip vidéo avec son
- 16 modes Scène (4 avec aide aux modes Scène)
- 15 modes Scène (4 avec aide aux modes Scène)
- Pictmotion de muvee
- Prise de vue en continu ultra-rapide à 2,2 vps
- Technologies Nikon innovantes
- Compatibilité avec les piles AA

- Couleurs disponibles: Argent



COOLPIX S5



- Surface ondulée très élégante
- 6 millions de pixels effectifs
- Zoom-Nikkor optique 3x
- Moniteur ACL grand confort 2,5 pouces avec protection acrylique
- Clip vidéo avec son
- 15 modes Scène (4 avec aide aux modes Scène)
- Pictmotion de muvee
- Prise de vue en continu ultra-rapide à 2,2 vps
- Technologies Nikon innovantes
- Caisson étanche optionnel (3 m)

- Couleurs disponibles: Argent laqué, Bleu laqué



COOLPIX S6



- Surface ondulée très élégante
- 6 millions de pixels effectifs
- Zoom-Nikkor optique 3x
- Moniteur ACL très grand confort 3 pouces avec protection acrylique
- Liberté sans fil pour prendre des photos, les envoyer et les imprimer
- Clip vidéo avec son
- 15 modes Scène (4 avec aide aux modes Scène)
- Pictmotion de muvee
- Prise de vue en continu ultra-rapide à 2,2 vps
- Technologies Nikon innovantes

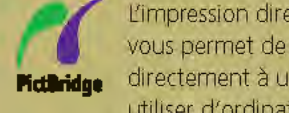
- Couleurs disponibles: Argent laqué, Noir mat, Gris laqué



Les caissons étanches COOLPIX permettent de prendre des photos en toute sécurité sous la pluie, sous la neige ou en plongée (entre 3 et 40 mètres), suivant les besoins et les préférences de l'utilisateur. En cas de plongée avec caisson étanche jusqu'à 40 mètres, le mode Prise de vue sous-marine garantit de superbes photos aux couleurs authentiques. Pour plus d'informations, visitez le site www.nikoncoolpix.info ou www.europe-nikon.com

PictureProject

Le logiciel **PictureProject** (inclus) offre une interface polyvalente, puissante et conviviale pour le transfert, l'organisation, la modification et le partage des photos. La dernière version prend également en charge de nouvelles fonctions Wi-Fi. Elle inclut notamment un utilitaire de configuration pratique, ainsi que des contrôles intuitifs sur les différentes options de transfert d'images sans fil.



L'impression directe **PictBridge**, très pratique, vous permet de connecter votre appareil photo directement à une imprimante compatible sans utiliser d'ordinateur. Tous les appareils photo COOLPIX sont compatibles PictBridge.



ImageLink** fournit un moyen simple et rapide d'imprimer sans fil. Les appareils photo COOLPIX sont compatibles avec toutes les imprimantes prenant en charge le système d'impression ImageLink.

Enregistrement des produits Nikon Enregistrez vos produits Nikon sur www.europe-nikon.com et profitez des avantages auxquels vous avez droit.

QUEL APPAREIL PHOTO COOLPIX CORRESPOND À MES BESOINS ?

* L'accumulateur/pile inclus et les couleurs disponibles peuvent varier selon le pays ou la région. ** La technologie D-Lighting est fournie par Apical Limited. Les caractéristiques sont sujettes à modification sans préavis ni obligation de la part du fabricant.

TABLEAU COMPARATIF COOLPIX	COOLPIX P1	COOLPIX P2	NOUVEAU COOLPIX P3	NOUVEAU COOLPIX P4	COOLPIX S1/S3	COOLPIX S2 Boîtier tout temps	COOLPIX S4	NOUVEAU COOLPIX S5	NOUVEAU COOLPIX S6	COOLPIX L1/L101	NOUVEAU COOLPIX L2	NOUVEAU COOLPIX L3	NOUVEAU COOLPIX L4
Millions de pixels effectifs	8,0	5,1	8,1	8,1	5,1/6,0	5,1	6,0	6,0	6,0	6,1	6,0	5,1	4,0
Plage de zoom optique (numérique)	36-126 mm 14x (3,5x/4x)	36-126 mm 14x (3,5x/4x)	36-135 mm 14x (3,5x/4x)	36-135 mm 14x (3,5x/4x)	35-105 mm 1,2x (3x/4x)	35-105 mm 1,2x (3x/4x)	38-300 mm 40x (10x/4x)	35-105 mm 1,2x (3x/4x)	35-105 mm 1,2x (3x/4x)	38-190 mm 20x (5x/4x)	38-116 mm 12x (3x/4x)	38-116 mm 12x (3x/4x)	38-114 mm 1,2x (3x/4x)
VR (réduction de vibration)	-	-	.	.	-	-	-	-	-	-	-	-	-
Technologie intégrée AF Priorité visage/ D-Lighting/Fonction de correction logicielle de l'effet « yeux rouges »
Mode auto à priorité ouverture	-	-	-	-	-	-	-	-	-
Wi-Fi intégré (IEEE802.11b/g)	-	-	-	-	.	-	-	-	-
Pictmotion intégré (diaporama avec musique et style)	-	-	-	-	-	-	-	-	.	-	-	-	-
Moniteur ACL (pouces) résolution	2,5" 110 000 pixels	2,5" 110 000 pixels	2,5" 150 000 pixels	2,5" 150 000 pixels	2,5" 110 000 pixels	2,5" 110 000 pixels	2,5" 230 000 pixels	2,5" 230 000 pixels	3,0" 230 000 pixels	2,5" 115 000 pixels	2,0" 86 000 pixels	2,0" 86 000 pixels	2,0" 115 000 pixels
Modes Scène	16 (dont 11 modes Scène avancés)	16 (dont 11 modes Scène avancés)	16 (dont 11 modes Scène avancés)	16 (dont 11 modes Scène avancés)	17 (dont 4 avec aide aux modes Scène, 1 mode Prise de vue sous-marine)	16 (dont 4 avec aide aux modes Scène)	16 (dont 4 avec aide aux modes Scène)	15 (dont 4 avec aide aux modes Scène)	15 (dont 4 avec aide aux modes Scène)	15 (dont 4 avec aide aux modes Scène)	15 (dont 4 avec aide aux modes Scène)	15 (dont 4 avec aide aux modes Scène)	15 (dont 4 avec aide aux modes Scène)
Prise de vue en continu	2,3 vps	2,5 vps	1,8 vps	1,8 vps	1,8 vps/1,6 vps	2,5 vps	1,4 vps	2,2 vps	2,2 vps	0,7 vps	1,7 vps	1,7 vps	1,7 vps
Clip vidéo avec son	sans son
Mémoire interne (approx.)	32 Mo	16 Mo	23 Mo	23 Mo	12 Mo	12 Mo	16 Mo	21 Mo	20 Mo	10 Mo	23 Mo	23 Mo	10 Mo
Accumulateur ou pile inclus*	EN-EL8	EN-EL8	EN-EL5	EN-EL5	EN-EL8	EN-EL8	2x AA LR6 ou Lithium EN-MH1 x2	EN-EL8	EN-EL8	2x AA LR6 ou Lithium EN-MH1 x2	2x AA LR6 ou Lithium EN-MH1 x2	2x AA LR6 ou Lithium EN-MH1 x2	2x AA LR6 ou Lithium EN-MH1 x2
Dimensions en mm (L x H x E)	91x60x36	91x60x36	92x61x31	92x61x31	89,9x57,5x19,7	91,9x59x22	111,5x88,5x37	93x59x20	100,5x89x21,1	89,5x87,5x47	91x81,5x25	91x81,5x25	86,5x87,5x34,5
Poids (boîtier uniquement)	170 g	170 g	170 g	170 g	118 g	140 g	250 g	135 g	140 g	180 g	120 g	120 g	115 g
Impression directe compatible avec	PictBridge	PictBridge	PictBridge	PictBridge	PictBridge	PictBridge	PictBridge	PictBridge/ ImageLink**	PictBridge/ ImageLink**	PictBridge	PictBridge	PictBridge	PictBridge
Couleurs disponibles*	Argent/Noir	Argent	Argent	Argent	Argent/Noir/Blanc	Argent	Argent	Argent/Noir/Gris	Argent/Noir/Gris	Argent/Noir	Gris	Argent/Noir	Argent
Accessoires optionnels compatibles	Adaptateur secteur EN-62, chargeur d'accumulateur MH-62, étui souple, adaptateur Wi-Fi pour imprimante PD-10	Adaptateur secteur EN-62, chargeur d'accumulateur MH-62, étui souple, adaptateur Wi-Fi pour imprimante PD-10	Adaptateur secteur EN-62A, chargeur d'accumulateur MH-61, étui souple, adaptateur Wi-Fi pour imprimante PD-10	Adaptateur secteur EN-62A, chargeur d'accumulateur MH-61, étui souple, adaptateur Wi-Fi pour imprimante PD-10	COOLSTATION MV-1, Adaptateur secteur EH-62, Chargeur d'accumulateur MH-62, étui souple, adaptateur Wi-Fi pour imprimante PD-10	COOLSTATION MV-2, Adaptateur secteur EH-63, Chargeur d'accumulateur MH-62, étui souple	Adaptateur secteur EH-62B, chargeur d'accumulateur MH-71, étui souple	COOLSTATION MV-1, Adaptateur secteur EH-64, chargeur d'accumulateur MH-62, socle P10, étui souple, adaptateur Wi-Fi pour imprimante PD-10	COOLSTATION MV-15, adaptateur secteur EH-64, chargeur d'accumulateur MH-62, socle P10, étui souple, adaptateur Wi-Fi pour imprimante PD-10	Adaptateur secteur EH-62B, chargeur d'accumulateur MH-71, étui souple	Adaptateur secteur EH-65A, chargeur d'accumulateur MH-71, étui souple	Adaptateur secteur EH-65A, chargeur d'accumulateur MH-71, étui souple	Adaptateur secteur EH-65A, chargeur d'accumulateur MH-71, étui souple

PRINTTEMPS-ÉTÉ 2006

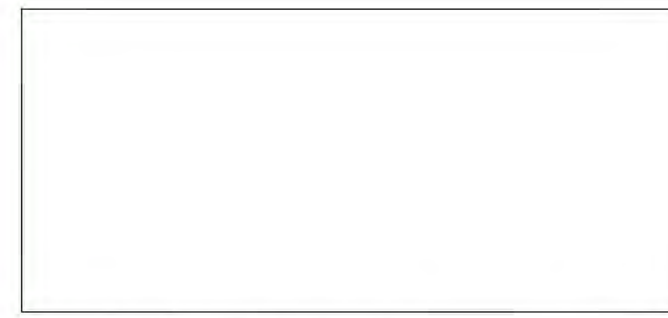


COOLPIX APPAREILS PHOTO NUMÉRIQUES





COOLPIX APPAREILS PHOTO NUMÉRIQUES



COOLPIX L4



- 4 millions de pixels effectifs
- Zoom-Nikkor optique 3x
- Moniteur ACL grand confort 2 pouces
- 15 modes Scène (4 avec aide aux modes Scène)
- Technologies Nikon innovantes
- Compatibilité avec les piles AA

Couleurs disponibles
Argent



COOLPIX L3



- 5,1 millions de pixels effectifs
- Zoom-Nikkor optique 3x
- Moniteur ACL grand confort 2 pouces
- 15 modes Scène (4 avec aide aux modes Scène)
- Clip vidéo avec son
- Technologies Nikon innovantes
- Compatibilité avec les piles AA

Couleurs disponibles
Argent Noir



COOLPIX L2



- 6 millions de pixels effectifs
- Zoom-Nikkor optique 3x
- Moniteur ACL grand confort 2 pouces
- 15 modes Scène (4 avec aide aux modes Scène)
- Clip vidéo avec son
- Technologies Nikon innovantes
- Compatibilité avec les piles AA

Couleurs disponibles
Gris



COOLPIX L1/101



- 6,1 millions de pixels effectifs
- Zoom-Nikkor optique 5x
- Moniteur ACL grand confort 2,5 pouces
- 15 modes Scène (4 avec aide aux modes Scène)
- Clip vidéo avec son
- Mode Enregistrement audio
- Technologies Nikon innovantes
- Compatibilité avec les piles AA

Couleurs disponibles
Argent Noir laqué



COOLPIX P4



- 8,1 millions de pixels effectifs
- Zoom-Nikkor optique 3,5x
- Moniteur ACL grand confort 2,5 pouces
- Prise de vue en continu ultra-rapide à 1,8 vps
- Mode Auto à priorité ouverture
- Réduction de vibration
- Mode AF sur 11 zones étendues
- 16 modes Scène (11 modes Scène avancés)
- Mode Enregistrement audio
- Technologies Nikon innovantes

Couleurs disponibles
Argent



COOLPIX P3



- Liberté sans fil pour prendre des photos, les envoyer et les imprimer
- 8,1 millions de pixels effectifs
- Zoom-Nikkor optique 3,5x
- Moniteur ACL grand confort 2,5 pouces
- Prise de vue en continu ultra-rapide à 1,8 vps
- Mode Auto à priorité ouverture
- Réduction de vibration
- Mode AF sur 11 zones étendues
- 16 modes Scène (11 modes Scène avancés)
- Mode Enregistrement audio
- Technologies Nikon innovantes

Couleurs disponibles
Argent



COOLPIX P2



- Liberté sans fil pour prendre des photos, les envoyer et les imprimer
- 5,1 millions de pixels effectifs
- Zoom-Nikkor optique 3,5x
- Moniteur ACL grand confort 2,5 pouces
- Prise de vue en continu ultra-rapide à 2,5 vps
- Mode Auto à priorité ouverture
- 16 modes Scène (11 modes Scène avancés)
- Mode Enregistrement audio
- Technologies Nikon innovantes

Couleurs disponibles
Argent



COOLPIX P1



- Liberté sans fil pour prendre des photos, les envoyer et les imprimer
- 8 millions de pixels effectifs
- Zoom-Nikkor optique 3,5x
- Moniteur ACL grand confort 2,5 pouces
- Prise de vue en continu ultra-rapide à 2,3 vps
- Mode Auto à priorité ouverture
- 16 modes Scène (11 modes Scène avancés)
- Mode Enregistrement audio
- Technologies Nikon innovantes

Couleurs disponibles
Argent Noir mat



GLOSSAIRE DES ICONES

- Millions de pixels
- Plage de zoom optique
- Le verre ED (Extra-low Dispersion) permet d'obtenir une netteté supérieure et une correction optimale des couleurs
- Mémoire interne
- Type d'accumulateur/pile
- Boîtier en aluminium tout temps, résistant aux projections
- Imprime directement sur une imprimante compatible PictBridge sans nécessiter d'ordinateur

- Le mode Clip vidéo vous permet d'enregistrer des scènes en mouvement

- L'option « Sélection de meilleure image (BSS) » choisit l'image la plus nette

- Les modes Scène garantissent des images nettes et une exposition optimale dans diverses circonstances

- L'aide aux modes Scène fonctionne en mode Portrait, Paysage, Sport et Portrait de nuit pour assurer une composition d'image parfaite

- La fonction Macro vous permet de vous rapprocher de votre sujet et d'en saisir les détails les plus fins

- Le mode « AF priorité visage » recherche automatiquement les visages et fait la mise au point sur ceux-ci

GLOSSAIRE DES ICONES

- La fonction D-Lighting* améliore l'exposition après une prise de vue et éclaircit les zones sous-exposées
- La fonction de correction logicielle de l'effet « yeux rouges » détecte automatiquement les yeux rouges provoqués par le flash et les corrige
- Caisson étanche disponible en tant qu'accessoire
- La réduction de vibration compense le flou dû au bouger de l'appareil
- ImageLink garantit la compatibilité de l'appareil photo avec toutes les imprimantes prenant en charge le système d'impression sans fil ImageLink
- La technologie WiFi offre une totale liberté de prise de vue, de transfert et d'impression sans fil

- Pictmotion de muvee** transforme des images fixes en un clip vidéo auquel il est facile d'ajouter des effets sonores et de transition pour un effet encore plus saisissant

** Pictmotion Includ des Technologies brevétées fournies par muvee Technologies Pte. Ltd.

CATÉGORIES DE PRODUITS

COOLPIX P - Performant

COOLPIX S - Stylé

COOLPIX L - Ludique