

Caractéristiques des appareils photo numériques Nikon COOLPIX L2/L3/L4

Type :	Appareil photo numérique compact
Pixels effectifs :	L2 : 6 millions / L3 : 5,1 millions / L4 : 4 millions
Capteur DTC :	L2 : Type 2,5 pouces (6,18 millions de pixels au total) / L3 : Type 1,2,5 pouces (5,25 millions de pixels au total) / L4 : Type 1,2,5 pouces (4,23 millions de pixels au total)
Tailles d'image :	L2 : Bévue (2816), Normale (2048), Écran PC (1024), Écran TV (640) L3 : Bévue (2592), Normale (2048), Écran PC (1024), Écran TV (640) L4 : Bévue (2272), Normale (1800), Écran PC (1024), Écran TV (640)
Objectif :	L2 et L3 : Zoom-Nikkor optique 3x ; 6,3-19,2 mm (équivalent à 38-116 mm au format 24x36) ; f/2,8-5,3 ; 5 lentilles en 6 groupes ; Zoom numérique ; jusqu'à 4x / L4 : Zoom-Nikkor optique 3x ; 6,3-18,9 mm (équivalent à environ 38-114 mm au format 24x36) ; f/2,8-4,9 ; 7 lentilles en 6 groupes ; Zoom numérique ; jusqu'à 4x
Plage de mise au point (environ) :	L2 et L3 : Environ 30 cm à l'infini (-), 10 cm à l'infini (-) en mode Macro / L4 : 30 cm à l'infini (-), 4 cm à l'infini (-) en mode Macro
Moniteur ACL :	L2 et L3 : Moniteur ACL TFT 2,2 pouces, 36 000 pixels, avec réglage de la luminosité / L4 : Moniteur ACL TFT 2,2 pouces, 115 000 pixels, avec réglage de la luminosité
Support d'enregistrement :	L2 et L3 : Mémoire interne (environ 23 Mo), carte mémoire SD L4 : Mémoire interne (environ 10 Mo), carte mémoire SD
Modes de prise de vue :	Auto, 4 modes avec Aide à la prise de vue (Portrait, Paysage, Sport, Portrait de nuit), 11 modes Série (Filet, Intérieur, Plage/Plage, Coucher de soleil, Aurore/Cécyale, Paysage de nuit, Gros plan, Musée, Feu d'artifice, Reproduction, Contre jour, Panorama assisté), Enregistrement audio (L2 et L3), Sélecteur de meilleure image (BSS), Options couleur, Détection de l'œil, Impression date, Retardateur (10 s)
Clips vidéo :	L2 et L3 : Avec son : Clip TV (640) à 30 vps / 15 vps, clip vidéo (320) à 30 vps / 15 vps, clip vidéo (160) à 15 vps / L4 : Sans son : Clip TV (640) à 15 vps, Clip vidéo (320) à 15 vps, Clip vidéo (160) à 15 vps
Modes d'acquisition :	L2 et L3 : 1) Vue par vue, 2) Continu (1,7 vps environ) 3) Planché 16 vues L4 : 1) Vue par vue 2) Planché 16 vues
Nombre de vues :	L2 : 6 millions de pixels : Bévue (2816) environ 8, Normale (2048) environ 16, 3 millions de pixels : Normale (2048)
(avec mémoire interne) :	L2 : 6 millions de pixels : Bévue (2816) environ 8, Normale (2048) environ 16, 3 millions de pixels : Normale (2048) environ 29 / L3 : 5 millions de pixels : Bévue (2592) environ 9, Normale (2048) environ 18, 3 millions de pixels : Normale (2048) environ 29 / L4 : 4 millions de pixels : Bévue (2272) environ 3, Normale (2272) environ 7, 2 millions de pixels : Normale (1800) environ 15
Flash intégré :	Portée : L2 et L3 : Grand-angle : 0,3-3 m (environ) Téléobjectif : 0,3-1,75 m (environ) / L4 : Grand-angle : 0,4-3 m (environ) Téléobjectif : 0,4-1,7 m (environ) ; Modes de flash : Auto, Auto avec atténuation des yeux rouges (fonction de correction logicielle de l'effet "yeux rouges"), Flash imposé, Flash annulé et Synchro lente
Interface :	L2 et L3 : USB, sortie audio-vidéo / L4 : USB, sortie vidéo
Langues prises en charge :	12 langues : allemand/anglais/espagnol/français/italien/hébreu/japonais/suédois/japonais/chinois simplifié/chinois traditionnel/coréen/husse (sélection dans un menu)
Alimentation :	Deux accumulateurs Ni-MH rechargeables BN-MH 1, deux piles AA (piles LR6 alcalines, ZR6 oxyde ou NiMH), Adaptateur secteur EH-65A (optionnel)
Autonomie (environ) :	L2 : 180 prises de vue avec des piles alcalines, 600 prises de vue avec des piles lithium ou 320 prises de vue avec des accumulateurs BN-MH / L3 : 200 prises de vue avec des piles alcalines, 600 prises de vue avec des piles lithium ou 320 prises de vue avec des accumulateurs BN-MH / L4 : 250 prises de vue avec des piles alcalines, 600 prises de vue avec des piles lithium ou 450 prises de vue avec des accumulateurs BN-MH (selon la norme CIPA)
Dimensions (L x H x E) :	L2 et L3 : Environ 91 x 60,5 x 28 mm L4 : Environ 98,5 x 34,5 x 34,5 mm
Poids (environ) :	L2 et L3 : 120 g (sans accumulateur/pile ni carte mémoire SD) L4 : 115 g (sans accumulateur et carte mémoire SD)
Accessoires fournis* :	Accumulateur Ni-MH BN-MH 1, chargeur d'accumulateur MH-71, câble UC-E6, câble audio-vidéo EG-CP14 (L2 et L3) / câble vidéo EG-CP11 (L4), dragonne, CD-ROM
Accessoires optionnels :	Picture Project Chargeur d'accumulateur MH-71, accumulateur rechargeable BN-MH (BN-MH-82), Adaptateur secteur EH-65A * Les accessoires fournis peuvent varier selon le pays ou la région.

Configuration système requise pour PictureProject

Système d'exploitation :	Macintosh : Mac OS X version 10.1.5 ou ultérieure (version 10.2.8 ou ultérieure requise pour l'option « Gérer le disque » / Windows : Versions compatibles de Windows XP Édition familiale/Professional, Windows 2000 Professional, Windows Me, Windows 98SE
Mémoire vive (RAM) :	Macintosh : 64 Mo ou plus recommandés / Windows : 64 Mo ou plus recommandés (128 Mo avec l'option nuage)
Disque dur :	80 Mo nécessaires pour l'installation
Écran :	800 x 600 ou plus avec couleur sur 16 bits (recommandé avec couleur sur 32 bits)
Divers :	Lecteur de CD-ROM nécessaire pour l'installation Seuls les ports USB intégrés sont pris en charge

Microsoft® et Windows® sont des marques commerciales ou des marques déposées de Microsoft Corporation aux États-Unis et dans d'autres pays. Macintosh® et QuickTime® sont des marques commerciales ou des marques déposées d'Apple Computer, Inc. aux États-Unis et dans d'autres pays. Le logo PhotoNation est une marque commerciale. Le logo SD est une marque commerciale. iPhoto est une marque commerciale. La technologie D-Lighting est fournie par Apical Limited. La technologie FacePriority AF (AF priorité visage) est fournie par Identix®. PictureNation contient des technologies brevetées fournies par NuView Technologies, Pte. Ltd. Les noms de produits et de marques sont des marques commerciales ou des marques déposées de leurs détenteurs respectifs. Les images des moniteurs ACL et des autres moniteurs présentées dans cette brochure sont simulées.

Les caractéristiques et l'équipement sont sujets à modification sans préavis ni obligation de la part du fabricant. Février 2006 ©2006 NIKON CORPORATION



ATTENTION POUR UTILISER CORRECTEMENT VOTRE ÉQUIPEMENT, IL EST INDISPENSABLE DE LIRE ATTENTIVEMENT LES MANUELS AVANT DE VOUS EN SERVIR. CERTAINS DOCUMENTS NE SONT FOURNIS QUE SUR CD-ROM.

 Nikon France S.A.S., 191, Rue du Marché Rollay, F-94504 Champigny sur Marne Cedex, www.nikon.fr
Nikon AG, Im Händelstr. 10, CH-8122 Egg 24, www.nikon.ch
H. de Beulebaer S.A., Boomsesteenweg 77, B-2620 Karkulax, www.nikon.be, www.europe-nikon.com
NIKON CORPORATION
Fuji Bldg., 2-3, Marunouchi 3-chome, Chiyoda-ku
Tokyo 100-8331, Japan
<http://nikonimaging.com/>



At the heart of the image
Au cœur de l'image

APPAREIL PHOTO NUMÉRIQUE

COOLPIX
L2
L3
L4



COOLPIX
L2/L3



5 millions de pixels et 5 millions de pixels

Zoom 3X

Moniteur ACL 2,2 pouces

COOLPIX
L4



4 millions de pixels

Zoom 3X

Moniteur ACL 2,2 pouces



COOLPIX
L2



Gris

COOLPIX
L3



Argent



Noir

COOLPIX
L4



Argent

Remarque : les couleurs indiquées peuvent varier selon le pays ou la région.

COOLPIX L2/COOLPIX L3/ COOLPIX L4 – Performances, qualité et précision Nikon

Design ultra-plat au fini sobre et élégant.
Utilisation simplifiée permettant à chacun
de faire des progrès en photo.

Des technologies Nikon innovantes,
pour des images optimisées, depuis
votre appareil photo



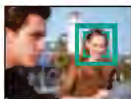
Fonction D-Lighting



La fonction D-Lighting permet d'éclaircir
les zones sous-exposées d'une image,
sans modifier les zones correctement
exposées.



Fonction AF priorité visage*



La fonction AF à priorité visage détecte
automatiquement les visages et effectue
la mise au point sur ceux-ci, quelle que
soit leur position dans la vue : vous obtenez
ainsi de superbes portraits toujours nets.

* L'utilisation de la fonction de détection des visages
peut être limitée dans certaines conditions de prise
de vue.



Correction logicielle de l'effet « yeux rouges »



La fonction exclusive Nikon de correction
logicielle de l'effet « yeux rouges »
analyse chaque image, détecte puis
corrige automatiquement l'effet « Yeux
rouges » parfois provoqué par le flash.
Résultat : vous obtenez des portraits plus
naturels.

Remarque : les images présentées ci-dessous ne sont utilisées qu'à des fins de représentation.



Simple, efficace et amusant



Fonctions élaborées permettant de fixer l'instant

Moniteur ACL 2¹ pouces

Le moniteur ACL lumineux 2 pouces
ne présente pas les inconvénients
d'un viseur optique de compact,
et simplifie la composition et la
visualisation. Vous bénéficiez ainsi
d'une totale liberté pour apprécier
l'instant.

Zoom 3X

Un Zoom-Nikkor 3x ultra-précis couvre une
plage de focales comprises entre 38 et
116 mm (114 mm pour le COOLPIX L4)*,
mettant ainsi à votre portée tous les types
de photos, du portrait de groupe jusqu'aux
vastes paysages.

* équivalent en format 24x36

6/5,1 4 millions de pixels et netteté

Avec leurs définitions élevées, ces
appareils photo offrent la qualité propre
à Nikon et vous permettent d'obtenir
des photos nettes, même en cas
d'agrandissement important.

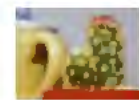
COOLPIX L2/L3



COOLPIX L4



Modes Scène



15 modes Scène différents,
dont 4 modes avec aide à
la prise de vue, améliorent
vos résultats en proposant
automatiquement les réglages
optimisés pour vos photos,
qu'il s'agisse de portraits ou
de feux d'artifices de nuit.

Utilisation conviviale



Grâce aux menus et icônes
présentés de manière claire,
l'utilisation de l'appareil photo
est facilitée. Les fonctions
peuvent être sélectionnées
par leur icône ou leur nom, et
les couleurs utilisées simplifient
considérablement la lecture.

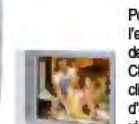
Compatibilité avec les piles AA



En dépit de leurs dimensions
compactes, les COOLPIX L2,
COOLPIX L3 et COOLPIX L4
sont compatibles avec les piles
AA, l'un des types de piles les plus
répandus au monde. Une autonomie d'environ
180 prises de vue* augmente considérablement
leur côté pratique.

* Environ 180 prises de vue (COOLPIX L2) / environ 200 prises
de vue (COOLPIX L3) / environ 250 prises de vue (COOLPIX
L4) lorsque vous utilisez deux piles alcalines AA (LR6).

Enregistrement de clips vidéo



Pour vous permettre de capturer
l'essentiel d'un instant, trois modes
de clips vidéo* vous sont proposés :
Clip TV (640) pour visualiser les
clips sur un écran TV ou un écran
d'ordinateur, Clip vidéo (320), et Clip
vidéo (160) pour un enregistrement
de plus longue durée ou une
utilisation sur Internet.

* COOLPIX L4 sans son

PictBridge



La connexion directe à une
imprimante compatible PictBridge
permet de produire des impressions
étonnantes sans avoir à utiliser un
ordinateur pour gérer la tâche.

PictureProject



Fourni comme accessoire complémentaire,
le logiciel Picture Project simplifie
considérablement l'importation,
l'édition et l'organisation de vos
images. Il inclut également
d'autres options qui rendent la
photographie très divertissante.