



APPAREIL PHOTO NUMÉRIQUE

COOLPIX 8800

At the heart of the image

Au cœur de l'image



8,0 Millions de
pixels effectifs

35-350 mm

Zoom-Nikkor 10x
(équivalent 24x36) verre ED

VR Réduction
de vibration



Prise de vue effectuée à une focale de 350 mm avec fonction VR

Données de prise de vue : •Focale : 89 mm (350 mm en équivalent 24x36) •Mesure d'exposition : Matricielle •Mode d'exposition : Auto à priorité vitesse •Vitesse d'obturation : 1/250 sec. •Ouverture : f/5.2

•VR : Activé



Performances inégalées. Toujours disponibles.

Vous voulez voyager léger mais avez besoin d'un appareil photo puissant ? Le COOLPIX 8800 constitue la solution idéale. Compact et complet, il bénéficie de fonctions garantissant des prises de vue mémorables. La définition de 8 millions de pixels fournit des détails étonnants, et le Zoom-Nikkor 10x est doté de lentilles en verre ED d'une qualité professionnelle allant du grand-angle 35 mm au téléobjectif 350 mm. Profitez également de la technologie de réduction de vibration lors de prises de vue au téléobjectif en gros plan et à main levée, même en faible éclairage ! Avec le COOLPIX 8800, vous disposez à tout moment de toutes les options et du potentiel illimité de la photographie numérique.

Système VR — Pour des images d'une grande netteté

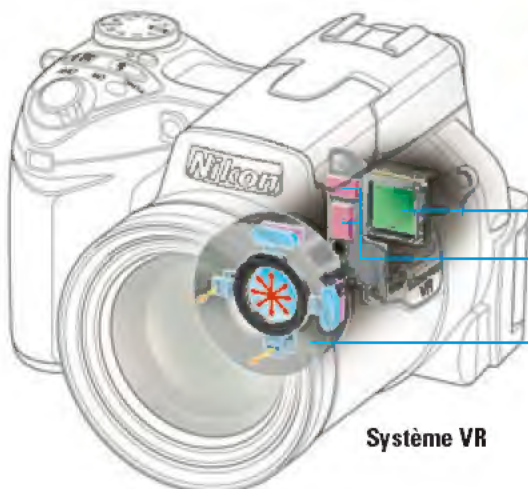
L'objectif du COOLPIX 8800 est doté du système de réduction de vibration (VR) qui détecte et compense automatiquement les bougés de l'appareil pouvant créer des images floues. Il est alors possible de recourir à une vitesse d'obturation trois fois plus lente. Outre la grande netteté des images prises à main levée en mode No mal, le mode Activé améliore la netteté des images prises en mouvement, par exemple à bord d'un véhicule. Vous augmentez ainsi les possibilités de prise de vue et obtenez des images plus nettes.



VR activé



VR désactivé



Système VR

Capteur DTC.

Les capteurs de vitesse angulaire détectent tout mouvement de l'appareil photo.

L'unité VR réagit automatiquement au bougé de l'appareil en compensant le déplacement de l'image sur le capteur DTC.

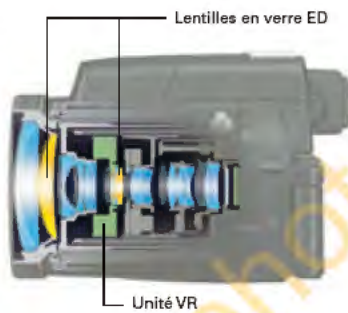
Performances professionnelles. Toujours disponibles.

Capteur haute définition de 8 millions de pixels

Avec 8 millions de pixels effectifs, le COOLPIX 8800 offre une définition remarquablement élevée de 3264 x 2448 pixels. Que vous recadriez une image ou l'agrandissiez en plein cadre, sa netteté vous surprendra.

Technologie optique Nikon supérieure

Doté de caractéristiques optiques de pointe, l'objectif puissant du COOLPIX 8800 bénéficie d'une qualité exceptionnelle. Avec son zoom optique 10x, l'objectif Nikkor ED couvre les focales 35-350mm (équivalent 24x36) et dispose d'un zoom numérique 4x. Le mode Macro vous permet des prises de vue à 3 cm. Le COOLPIX 8800 utilise deux lentilles en verre ED (à dispersion ultra-faible) pour minimiser l'aberration chromatique et produire des images d'une grande netteté sur toute la plage du zoom.



Zoom 10x très puissant



35mm en équivalent 24x36



350mm en équivalent 24x36

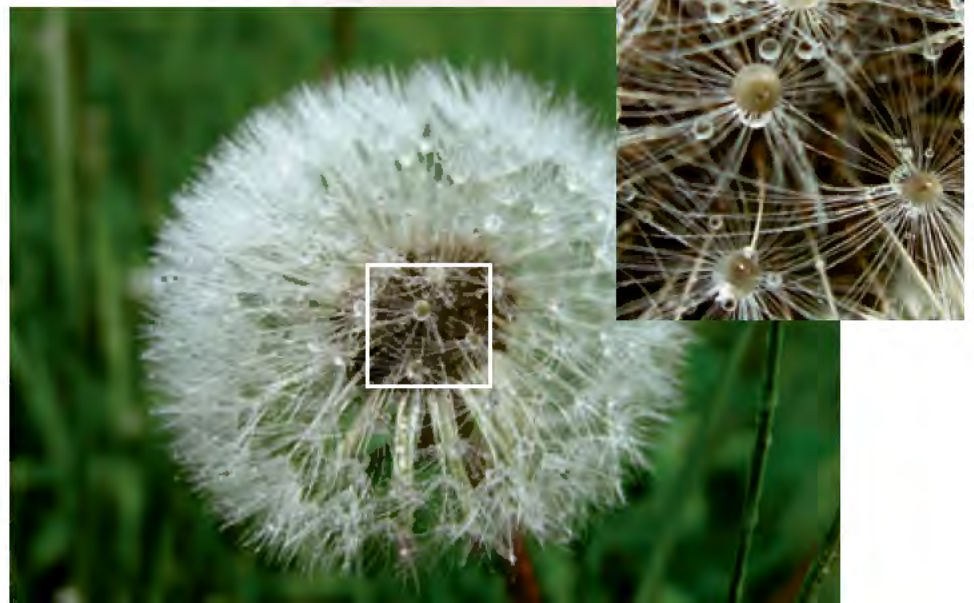


Zoom numérique 4x (1400mm environ en équivalent 24x36)

Prises de vue en mode macro jusqu'à 3 cm avec fonction VR

La fonction VR permet de réaliser des prises de vue macro nettes et précises à main levée.

Données de prise de vue : • Focale : 10,2 mm (40 mm en équivalent 24x36)
 • Mesure d'exposition : Matricielle • Mode d'exposition : Auto à priorité ouverture
 • Vitesse d'obturation : 1/640 sec. • Ouverture : f/3.7 • VR : Activé



Définition de 8 millions de pixels

Crée des images de haute définition, même recadrées.



Synchro lente avec VR :

La fonction VR permet d'obtenir des arrière-plans d'une grande netteté, même en mode flash Synchro lente.

Données de prise de vue : •Focale : 18 mm (71 mm en équivalent 24x36) •Mesure d'exposition : Matricielle
•Mode d'exposition : Manuel •Vitesse d'obturation : 2 secondes •Ouverture : f/3.7 •VR : Activé



Souplesse de prise de vue

Auto et 15 modes Scène

Lorsque vous souhaitez obtenir instantanément des expositions parfaites, les modes Scène du COOLPIX 8800 règlent automatiquement les paramètres de l'appareil photo en fonction du type d'image à photographier. Le mode Auto permet quant à lui une réponse plus rapide si le type d'image n'est pas clairement défini. Les images riches aux couleurs saturées obtenues avec ces modes sont idéales pour l'impression directe.

Modes de prises de vue avancés (P, S, A et M)

Pour une plus grande créativité, choisissez le mode d'exposition adapté : Auto programmé [P], Auto à priorité vitesse [S], Auto à priorité ouverture [A] ou Manuel [M]. La saturation modérée des couleurs de ces images simplifie leur manipulation sur ordinateur au moment de la postproduction.

Options de prise de vue

Mesure matricielle exclusive Nikon

Les conditions d'éclairage changent constamment. C'est pourquoi le COOLPIX 8800 propose trois options de mesure de la lumière. La mesure matricielle sur 256 zones est parfaite en cas de variation rapide de l'éclairage ou lorsqu'une mesure automatique s'impose. Pour plus de créativité, vous pouvez également choisir les mesures Pondérée centrale, Spot ou Expo sur zone AF.

Autofocus multizone

Choisissez manuellement l'une des neuf zones de mise au point ou laissez le mode Auto choisir automatiquement une zone parmi cinq.



AF sur neuf zones

Fixez le mouvement

Vous pouvez prendre jusqu'à sept images de taille maximale, 8 millions de pixels (3264 x 2448) à 2,3 vps.



Flash intégré avec la nouvelle fonction Nikon de correction logicielle de l'effet « yeux rouges »

Le flash intégré du COOLPIX 8800 offre six modes : Flash auto, Flash annulé, Atténuation des yeux rouges, Flash imposé, Synchro lente et Synchro sur le second « rideau ». Il offre également une fonction de correction logicielle de l'effet « yeux rouges ». Cette nouvelle technologie élimine automatiquement les yeux rouges.

Correction logicielle de l'effet « yeux rouges »



Activée



Désactivée

Simplicité d'utilisation



Le **boîtier magnésium**, léger et robuste, bénéficie d'une conception très ergonomique.



Le **moniteur ACL** à inclinaison variable permet des prises de vue sous presque tous les angles.



Le **viseur électronique (EVF)** bénéficie d'une définition de 235 000 pixels et d'un rétroéclairage garantissant une visibilité optimale.



Le **sélecteur de mode** assure un accès simple et rapide à chaque mode.

Possibilités incroyables. Toujours disponibles.

Fonctions créatives et pratiques

Mode vidéo de qualité TV

Réalisez des clips audio vidéo (640 x 480 pixels, 30 vps) d'une durée maximale de 35 secondes. La fonction A/V direct permet de visualiser vos clips vidéo et photos sur un téléviseur. Le mode Clip/intervalle crée automatiquement des clips vidéo QuickTime à partir d'images prises à intervalles réguliers. La fonction VR fonctionne également en mode de clip vidéo.



Nouvelle correction de l'exposition avec la fonction D-Lighting

En complément de l'image d'origine, la nouvelle fonction D-Lighting crée une copie dans laquelle les zones sous-exposées sont éclaircies sans modification des zones correctement exposées. Disponible en mode de visualisation.

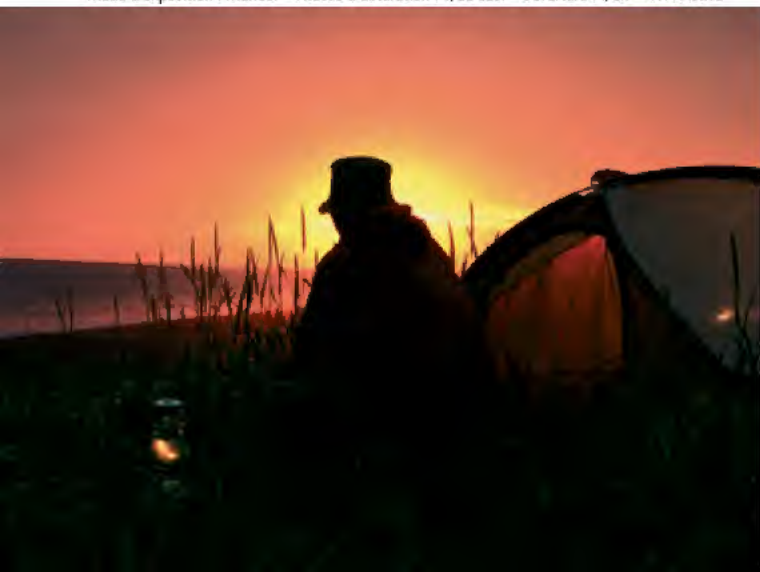


Avec la fonction D-Lighting

Sans la fonction D-Lighting

Coucher de soleil avec fonction VR Dans de mauvaises conditions d'éclairage comme lors d'un coucher de soleil, la fonction VR permet de prendre de très belles photos à main levée, même à des vitesses lentes. Vous verrez la différence. *Données de prise de vue :*

- Focale : 24 mm (94 mm en équivalent 24x36)
- Mesure d'exposition : Matricielle
- Mode d'exposition : Manuel
- Vitesse d'obturation : 1/30 sec.
- Ouverture : f/5.7
- VR : Activé



Meilleure exposition pour une exposition adéquate

La fonction Meilleure exposition (Exposition auto - Sélecteur de meilleure image) sélectionne automatiquement la meilleure exposition relative à partir d'une série d'images prises successivement. Sélectionnez l'un des trois modes : Mode surexposition, Mode sous-exposition et Mode histogramme.



Mode surexposition

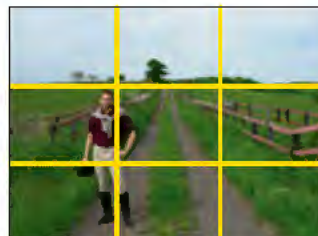
Mode sous-exposition

Bracketing de la balance des blancs

Un seul déclenchement capture automatiquement la même scène avec trois réglages de balance des blancs différents (à dominante rouge, à la valeur sélectionnée, à dominante bleue). Cette fonction est très pratique lors de prises de vue dans des conditions d'éclairage variables.

Affichage d'aide à la prise de vue

Un quadrillage sur le moniteur ACL et le viseur électronique vous aident à cadrer votre photo, tandis que l'histogramme en temps réel permet de choisir la meilleure valeur d'exposition. L'interface utilisateur graphique de taille confortable et très conviviale peut être personnalisée pour n'afficher que vos fonctions préférées.



Quadrillage

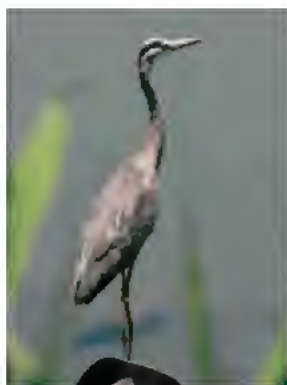


Histogramme en temps réel





Convertisseur grand-angle WM-E80



Téléconvertisseur TC-E17ED



Convertisseur fisheye FC-E9

Molette de commande

Commande Menu

Commande de visualisation instantanée
Sélecteur multidirectionnel

Commande retardateur/effacement

Commande d'affichage

Impression directe

Le COOLPIX 8800 se connecte directement à une imprimante compatible PictBridge.

Vous n'avez donc pas besoin d'un ordinateur pour imprimer vos images.



Autres fonctions :

- Nouveau format JPEG EXTRA offrant une meilleure qualité d'image grâce à une moindre compression (taux de compression : environ 1/2).
- Enregistrement de données RAW pour la manipulation des images après la prise de vue.
- Nouvel accumulateur EN-EL7 doté d'une plus grande autonomie (environ 240 images).
- Télécommande sans fil ML-L3 pour autoportrait ou photo de groupe.
- Fonction Sélecteur de meilleure image (BSS) choisissant automatiquement l'image la plus nette à partir d'une série de prises de vue successives.
- Mode Buffer 5 vues – Maintenez le déclencheur enfoncé jusqu'au moment décisif, puis relâchez. Le COOLPIX 8800 enregistre les cinq dernières images prises successivement.
- Modes Exposition de longue durée (PoseB/Pose T) disponibles jusqu'à 10 minutes.
- Compatible avec le standard USB 2.0 (High speed).

Explorez toutes les possibilités de vos images

Compatibilité du système

Quels accessoires choisir pour accroître votre créativité ? Le téléconvertisseur dédié TC-E17ED permet d'atteindre une focale de 600 mm (équivalent 24x36), tandis que le convertisseur grand-angle WM-E80 permet de disposer facilement d'une focale de 28 mm. Ces deux accessoires sont compatibles avec la fonction VR du COOLPIX 8800.

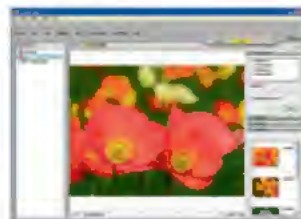
D'autres accessoires favorisent la créativité, notamment le convertisseur fisheye FC-E9, la poignée-alimentation MB-CP11 et la griffe flash de l'appareil qui permet l'utilisation du mode TTL avec les flashes Nikon SB-800/600.



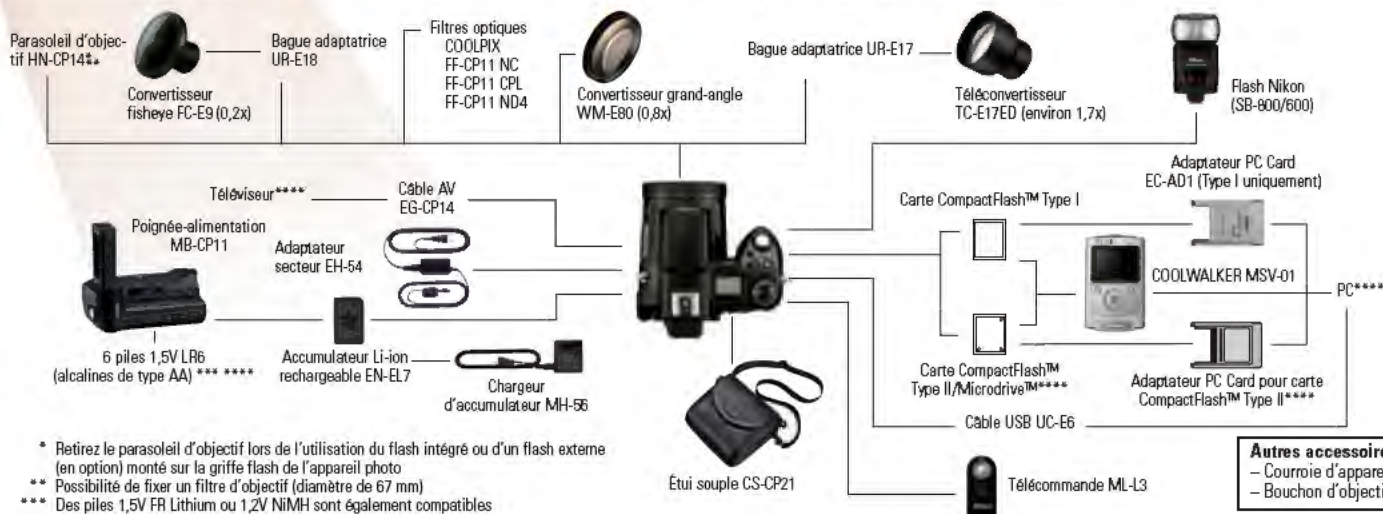
Prise de vue effectuée avec le câble d'extension TTL SC-29 et le flash SB-800.

PictureProject

Le logiciel Nikon PictureProject permet d'aller plus loin avec vos images. Connectez simplement votre appareil COOLPIX 8800 à un ordinateur au moyen du câble USB, puis visualisez, classez, éditez, imprimez et envoyez vos images facilement en exprimant toute votre créativité.



■ Schéma du système ■



* Retirez le parasoleil d'objectif lors de l'utilisation du flash intégré ou d'un flash externe

(en option) monté sur la griffe flash de l'appareil photo

** Possibilité de fixer un filtre d'objectif (diamètre de 67 mm)

*** Des piles 1,5V FR Lithium ou 1,2V NiMH sont également compatibles

**** Produits non-Nikon

Autres accessoires
– Courroie d'appareil photo
– Bouchon d'objectif, etc.

Caractéristiques de l'appareil photo numérique Nikon COOLPIX 8800

Type d'appareil Appareil photo numérique COOLPIX 8800
Pixels effectifs 8 millions
Capteur DTC Capteur de 2/3 pouces (nombre total de pixels : 8,31 millions)
Taille d'image (pixels) Au choix 8M (3264 x 2448), 3.2 (3264 x 2176), 5M (2592 x 1944), 3M (2048 x 1536), 2M (1600 x 1200), 1M (1280 x 960), PC (1024 x 768), TV (640 x 480)
Objectif Zoom-Nikkor 10x ; 8,9-89 mm [correspondant à 35-350 mm en format 24x36] f/2,8-5,2; 16 lentilles en 10 groupes ; deux lentilles en verre ED moulé
Réduction de vibration Par décentrement
Zoom numérique Jusqu'à 4x
Autofocus AF (TTL) par détection de contraste avec illuminateur d'assistance AF ; au choix centre, auto sur 5 zones, manuel sur 9 zones
Modes de mise au point 1) AF continu 2) AF ponctuel, 3) Mise au point manuelle (de 3cm à l'infini (∞) avec indication de confirmation de la mise au point)
Distance de mise au point 50 cm à l'infini (∞) (grand-angle) / 1 m à l'infini (∞) (téléobjectif) ; 3 cm à l'infini (∞) (grand-angle) en modes Macro et de mise au point manuelle
Viseur Type 0,44 pouce, 235 000 pixels, viseur ACL couleur polysilicium TFT ; réglage dioptrique : -3 à +1d
Moniteur ACL Écran ACL TFT ultra transmissif 1,8", 134 000 pixels, avec réglage de la luminosité et de la couleur ; couverture de l'image : environ 97 % horizontal et vertical (prise de vue)
Stockage Support d'enregistrement : Cartes CompactFlash™ (CF) Type I et II et Microdrive™
 Système de fichiers : Conforme à l'architecture pour système de fichiers d'appareil photo (DCF) *, Exif 2.2** et au format de commande d'impression numérique (DPOF)
 Formats de fichiers : RAW (NEF) et TIFF-RVB (non compressé), conformité avec le standard JPEG Baseline (1:2, 1:4, 1:8, 1:16) (compressé), QuickTime (clips vidéo), WAV (fichiers audio)

* Standard largement employé dans l'industrie des appareils photo numériques pour garantir la compatibilité entre différentes marques d'appareil.
 ** Format de fichiers d'images échangeables pour appareils photo numériques. La version 2.2 permet d'utiliser les informations enregistrées avec les images pour obtenir une reproduction couleur optimale lorsque les images sont produites sur des imprimantes compatibles Exif.

Nombre d'images avec une carte CF de 256 Mo (approximatif)

Taille d'image / Qualité d'image	8 M	5 M	3 M	2 M	1 M	PC	TV	3:2
RAW	20	-	-	-	-	-	-	-
HI	10	-	-	-	-	-	-	10
EXTRA	30	50	50	130	200	310	710	35
FINE	64	100	155	250	390	600	1305	70
NORMAL	125	195	310	485	710	975	1955	140
BASIC	240	370	600	870	1305	1565	2610	275

Modes de prise de vue AUTO, SCÈNE, P, S, A, M, CLIP VIDÉO
Modes Scène Portrait, Fête/Intérieur, Portrait de nuit, Plage/Neige, Paysage, Coucher de soleil, Paysage de nuit, Musée, Feux d'artifice, Gros plan, Reproduction, Contre-jour, Panorama assisté, Sport et Aurore/Crépuscule
Menu de prise de vue 1) Balance des blancs, 2) (Exposition) Mesure, 3) Continu (Prise de vue), 4) Sélecteur de meilleure image (BSS/AE-BSS), 5) Correction d'image (Automatique/Normale/+ de contraste/- de contraste), 6) Saturation (-2 à +2/Noir et blanc), 7) Régl. utilisateur (deux combinaisons de réglages peuvent être mémorisées en tant que #1-#2), 8) Qualité/ Taille, 9) Sensibilité, 10) Netteté, 11) Objectif, 12) Options expo. (Mémo expo., Pose B/Pose T), 13) Options MAP, 14) Options du zoom, 15) Mode VR, 16) Options du flash, 17) Bracketing auto, 18) Réduction bruit, 19) Remise à zéro, 20) Menu perso, 21) Formatage carte
Modes d'acquisition 1) Vue par vue, 2) Continu H (2,3 vps ; jusqu'à 5 vues), 3) Continu L (1,2 vps ; jusqu'à 11 vues), 4) Planche 16 vues (16 vues successives à 1,6 vps), 5) Rafale MAX (grande vitesse) (640 x 480 pixels ; 30 vps, jusqu'à 100 vues), 6) Buffer 5 vues (0,7 vps), 7) Intervallométrie, 8) Clip vidéo* : Au choix Clip TV 640 (640 x 480 pixels) avec son 30 vps ; jusqu'à 60 secondes, Clip vidéo 320 (320 x 240 pixels) avec son 15 vps ; jusqu'à 895 secondes, Clip/inter-valle (640 x 480 pixels) à 0 vps ; jusqu'à 35 secondes (1 050 vues), Clip

Mesure de l'exposition

Contrôle de l'exposition

Plage de mesure Obturateur

Ouverture

Sensibilité

Balance des blancs

Retardateur

Flash intégré

Griffe flash

Flash externe

Options du menu

Visualisation

Interface

Port E/S

Langues prises en charge

Alimentation

Autonomie de l'accumulateur (approximative)

Dimensions (L x H x P)

Poids

Accessoires fournis*

Accessoires optionnels

sépie 320 (320 x 240 pixels) avec son à 5 vps ; jusqu'à 895 secondes, Clip N&B 320 (320 x 240 pixels) avec son à 15 vps ; jusqu'à 895 secondes
 * Durée totale approximative (carte de 256 Mo) ; peut varier selon la marque de la carte.
Mesure de l'exposition Mesure TTL à 4 modes : 1) Matricielle sur 256 zones [9], 2) Spot [□], 3) Pondérée centrale [□], 4) Zone AF spot [□].
Contrôle de l'exposition 1) Auto programmé avec décalage du programme [P], 2) Auto à priorité vitesse [S], 3) Auto à priorité ouverture [A], 4) Manuel [M].
 Correction de l'exposition (±2 IL par incrément de 1/3 IL) ; Bracketing auto de l'exposition ; Meilleure exposition
Plage de mesure Obturateur 0,0 à +18,5 IL (grand-angle), +1,8 à +18,5 IL (téléobjectif)
 Combinaison d'un obturateur mécanique et électronique à transfert de charge ; 2-1/3000 sec. (auto et mode d'exposition P) ; 8-1/3000 sec. (modes d'exposition S et A), Pose B/Pose T (max. 10 min.) et 8-1/3000 sec. (mode d'exposition M), 1/30-1/8000 sec. (Rafale MAX).
 La vitesse maximale est de 1/1500 sec. à certaines ouvertures.
Ouverture Diaphragme en iris à 7 lamelles ; 10 réglages par incréments de 1/3 IL (jusqu'à l'ouverture minimale de f/8)
Sensibilité Correspondant approximativement à 50, 100, 200, 400 ISO et Auto (gain automatique jusqu'à l'équivalent 200 ISO)
Balance des blancs 1) Balance des blancs automatique avec contrôle TTL, 2) Manuel avec 6 modes pouvant être affinés (Ensoleillé/Incandescent/Fluorescent/Nuageux/ Flash/Ombre), 3) Blanc mesuré, 4) Bracketing de la balance des blancs
Retardateur Temporisation de 10 sec. ou 3 sec. ; peut être utilisé avec la télécommande ML-L3 fournie
Flash intégré Distance de prise de vue : env. 0,5-6,0 m (grand-angle), env. 1,0-3,0 m (téléobjectif). Modes flash : 1) Flash auto, 2) Flash annulé 3) Atténuation des yeux rouges (Fonction de correction logicielle de l'effet « yeux rouges ») 4) Flash imposé, 5) Portrait de nuit (Synchro lente) 6) Synchro sur le second « rideau ». Méthode de synchro : Flash i-TTL standard Standard ISO à contact direct avec verrouillage de sécurité
Griffe flash Contact direct permettant la connexion d'un flash Nikon SB-800/600
Flash externe 1) 1 vue 2) Planche d'images (4/9), 3) Diaporama, 4) Clip vidéo avec son, 5) Loupe (jusqu'à 10x) ; Informations de fichiers : Informations de prise de vue ; Affichage d'histogramme et de hautes lumières ; Attributs d'images ; Masquage et de protection pouvant être activés pour chaque image ; Indication de confirmation de mise au point ; Visualisation des images
Options du menu RAW ; Mini-photo ; D-Lighting
Visualisation US 2.0 (High speed)
Interface Alimentation secteur ; sortie audio/vidéo (NTSC ou PAL au choix) ; E/S numérique (USB)
Port E/S Allemand / Anglais / Espagnol / Français / Italien / Néerlandais / Suédois / Japonais / Chinois simplifié / Chinois traditionnel / Coréen au choix dans le menu
Langues prises en charge Accumulateur Li-ion rechargeable EN-EL7 (fourni), poignée-alimentation MB-CP11 (en option) avec six piles 1,5V LR6 (alcalines type AA)*, adaptateur secteur EH-54 (en option)
Alimentation * Des piles 1,5V FR Lithium ou 1,2V NiMH sont également compatibles
 240 images (EN-EL7 ; basée sur le standard CIPA*)
Autonomie de l'accumulateur (approximative) * Standard de l'industrie pour la mesure de l'autonomie des accumulateurs. Mesuré à 25 °C ; zoom ajusté à chaque prise de vue, flash intégré déclenché une prise de vue sur deux, qualité/taille d'image réglée sur NORMAL/BM.
 116 x 85 x 121 mm
Dimensions (L x H x P) Env. 600 g (sans accumulateur ni support d'enregistrement)
Poids Bouchon d'objectif, Courroie, Câble USB, Câble AV, Accumulateur Li-ion rechargeable EN-EL7, Chargeur d'accumulateur MH-56, Télécommande ML-L3, CD-ROM PictureProject
Accessoires fournis* * Les accessoires fournis en standard peuvent varier selon le pays ou la zone.
Accessoires optionnels Accumulateur Li-ion rechargeable EN-EL7 supplémentaire, Adaptateur secteur EH-54, Poignée-alimentation MB-CP11, Etui souple CS-CP21, Cartes CompactFlash™ de différentes capacités, Convertisseurs fishyue FC-E9, Bague adaptatrice UR-E18, Téléconvertisseur TC-E17ED, Bague adaptatrice UR-E17, Convertisseur grand-angle WM-E80, Parasoleil d'objectif HN-CP14, Flashes SB-800/600, Filtrés COOLPIX FF-CP11NC/FF-CP11CP/FF-CP11ND4

Configuration système requise pour PictureProject

Macintosh	Système d'exploitation	Windows	Système d'exploitation
Mac OS X (10.1.5 ou version ultérieure)	Mac OS X (10.1.5 ou version ultérieure)	Versions pré-installées de Windows* XP Edition familiale/Professionnel, Windows* 2000 Professionnel, Windows* Me ou Windows* 98 SE	Versions pré-installées de Windows* XP Edition familiale/Professionnel, Windows* 2000 Professionnel, Windows* Me ou Windows* 98 SE
Mémoire vive	64 Mo (128Mo avec les images RAW) ou plus recommandés	Mémoire vive	64 Mo (128Mo avec les images RAW) ou plus recommandés
Disque dur	80 Mo requis pour l'installation	Disque dur	80 Mo requis pour l'installation
Écran	600 x 600 avec couleurs sur 16 bits (nombre maximal de couleurs recommandé)	Écran	600 x 600 avec couleurs sur 16 bits (nombre maximal de couleurs recommandé)
Divers	Lecteur de CD-ROM requis pour l'installation	Divers	Lecteur de CD-ROM requis pour l'installation

• Microsoft® et Windows® sont des marques déposées ou commerciales de Microsoft Corporation aux États-Unis et/ou dans d'autres pays. • Macintosh® et QuickTime® sont des marques déposées ou commerciales d'Apple Computer aux États-Unis et/ou dans d'autres pays. • CompactFlash™ est une marque déposée de SanDisk Corporation. • Microdrive™ est une marque déposée de Hitachi Global Storage Technologies aux États-Unis et/ou dans d'autres pays. • PictBridge est une marque commerciale. • La technologie D-Lighting est fournie par Apical Limited. Les noms de produits et de marques sont des marques déposées ou commerciales de leurs entreprises respectives.
 • Les images sur les écrans ACL et les moniteurs présentées dans cette brochure sont simulées.

Les caractéristiques et la présentation sont sujettes à modification sans notification ni obligation de la part du fabricant. Mars 2005.

©2004/2005 NIKON CORPORATION

NIKON FRANCE S.A.S.
 191 RUE DU MARCHÉ ROLLAY
 94504 CHAMPIGNY-SUR-MARNE CÉDEX
 TEL: (1) 45-16-45-16
 FAX: (1) 45-16-45-05
 www.nikon.fr

NIKON AG
 IM HANSELMAA 10
 CH-8132 EGGERZH
 TEL: (043) 277 27 00
 FAX: (043) 277 27 01
 http://www.nikon.ch/
 e-mail: nikon@nikon.ch

N.Y. H. De Beukelaer & Co S.A.
 Boomsesteeweg 77
 B-2630 Aartselaar
 Tel. 03/870.59.00
 Fax: 03/877.01.25
 e-mail: nikon@debeukelaer.be
 www.nikon.be

NIKON CANADA INC.
 1365 AEROWOOD DRIVE
 MISSISSAUGA, ONTARIO, L4W 1C1
 TEL: (905) 625-9910
 FAX: (905) 625-0103



NIKON CORPORATION
 Fuji Bldg., 2-3, Marunouchi 3-chome, Chiyoda-ku,
 Tokyo 100-8331, Japan
 http://nikonimaging.com/



ATTENTION POUR UTILISER CORRECTEMENT VOTRE EQUIPEMENT, IL EST INDISPENSABLE DE LIRE ATTENTIVEMENT SON MODE D'EMPLOI AVANT DE VOUS EN SERVIR. CERTAINES DOCUMENTATIONS NE SONT FOURNIES QUE SUR CD-ROM.