

Caractéristiques de l'appareil numérique Nikon COOLPIX 5700

Type d'appareil Appareil photo numérique E5700

Pixels effectifs 5 millions

CCD Capteur DTC de 2/3" ; (Nombre total de pixels: 5,24 millions)

Taille d'image Au choix 2560 x 1920 pixels, UXGA (1600 x 1200), SXGA (1280 x 960), XGA (1024 x 768), VGA (640 x 480), 3:2 (2560 x 1704)

Objectif Zoom-Nikkor 8x; f=8,9-71,2mm [équivalent à 35-280mm en format 24x38]/F2,8-4,2 avec macro; 14 éléments en 10 groupes; tous en verre écologique; Traitement super intégré Nikon (SIC); deux lentilles ED en verre moulé

Zoom numérique Jusqu'à 4x

Autofocus AF (TTL) par détection de contraste; Au choix AF sur 5 zones ou AF Spot

Modes de mise au point 1) AF continu (avec l'écran), 2) AF ponctuel (sans l'utilisation du moniteur ACL et/ou sélectionnable à partir du menu de prise de vue), 3) Manuel (64 pas de 3cm à l'infini (∞) avec indication de confirmation de la mise au point)

Distance de mise au point 50cm à l'infini (∞); 3cm à l'infini (∞) en mode Macro

Visueur Visueur électronique à 180000 pixels (EVF); réglage dioptrique: -4 ~ +1 m⁻¹; couverture de l'image: env. 97% (mobile, figé), 100% (en lecture)

Moniteur ACL Ecran ACL polysilicium basse température à matrice active 1,5", 110000 pixels (rétro-éclairage par DEL); réglage de luminosité et de couleur. Couverture de l'image: env. 97%; 100% en mode revisualisation

Stockage Système fichier Exif 2.2 (TIFF ou RAW non compressé ou JPEG compressé) Conforme à l'architecture pour systèmes de fichier d'appareil photo (DCF), conforme au format de commande d'impression numérique (DPOF) et au format Quicktime Motion JPEG (film) Support: Cartes CompactFlash™ (CF) Type I/II, cartes Microdrive™ 512Mo/1Go

Nombre de vues avec une carte CF 32Mo (environ)

Taille d'image	MAXI	(1600)	(1280)	(1024)	(640)	(3:2)
BRUT	3	-	-	-	-	-
HI	2	-	-	-	-	2
FINE	13	32	50	75	173	14
NORMAL	26	62	95	139	289	28
BASIC	51	118	173	243	459	55

Réglages utilisateur 1) Automatique (par défaut); Mode personnalisé (trois combinaisons de paramètres peuvent être mémorisées en #1-#2-#3), 2) Balance des blancs, 3) Mesure (de l'exposition), 4) Continu (cadence de prise de vues), 5) Sélecteur de meilleure vue (BSS), 6) Ajustement de l'image (Auto/Normal/Plus de contraste/Moins de contraste/Eclaircissement/Assombrissement), 7) Contrôle de saturation (-2 à +1/Noir et blanc), 8) Objectif, 9) Options d'exposition (Mémorisation AE, durée maximale de la pose B 1 mn/5 mn), 10) Options de mise au point, 11) Netteté, 12) Bracketing auto, 13) Réduction de bruit, Précision couleurs, 14) Réponse rapide

Modes d'acquisition 1) Vue par vue, 2) Continu H (3 vps; jusqu'à 3 vues), 3) Continu L (1,5 vps), 4) Planche de 16 (16 vues consécutives à 3 vps), 5) Continu Ultra-rapide (images au format QVGA; 30 vps; choix du nombre de vues jusqu'à 100), 6) Film avec son (images QVGA; 15 vps; jusqu'à 80 s)

Obturbateur Combinaison d'un obturbateur électronique et mécanique; 1/4000 à 8 s (lorsque l'ouverture est diaphragmée à moins de 1/3 pas de l'ouverture maximale); Pose B (jusqu'à 5 minutes)

Configuration système requise pour Nikon View 5

Macintosh	OS	Modèles	Mémoire vive	Disque dur	Ecran	Autres
	Mac OS 9.0 - 9.2 (uniquement les modèles avec port USB intégré), Mac OS X 10.1.2 ou ultérieure	iMac™, iMac™ DV, Power Macintosh® G3 (Bleu & Blanc), Power Mac™ G4 ou ultérieur, iBook™, PowerBook® G3 ou ultérieur (uniquement les modèles avec port USB intégré)	64Mo (128Mo ou plus recommandés pour le traitement de données brutes RAW)	25Mo nécessaires pour l'installation, avec un supplément de mémoire disponible correspondant à 2 fois la capacité de la carte mémoire de l'appareil photo + 10Mo lorsque Nikon View 5 est ouvert.	800 x 600 (millions de couleurs recommandés)	Lecteur de CD-ROM nécessaire

- Windows® est une marque déposée ou commerciale de Microsoft Corporation aux Etats-Unis et/ou dans d'autres pays.
- Macintosh® est une marque déposée ou commerciale d'Apple Computer Inc. aux Etats-Unis et/ou dans d'autres pays.
- CompactFlash™ est une marque commerciale de SanDisk Corporation. Les produits et noms de marque sont les marques déposées ou commerciales de leurs sociétés respectives.
- Les images sur les écrans ACL et les moniteurs présentées dans cette brochure sont simulées.

Les caractéristiques et la présentation sont sujettes à modification sans notification ni obligation de la part du fabricant. Août 2002.

© 2002 NIKON CORPORATION

NIKON FRANCE S.A.
151 RUE DU MARCHÉ PALLAS
94504 CHAMPIGNY-SUR-MARNE CEDEX
TEL: (1) 45-16 45-16
FAX: (1) 45-16 45-05
http://www.nikon.fr

NIKON AG
KASPAR FENNER-STR. 6
8700 KUSNACHT/ZH
TEL: (01) 913 81 11
FAX: (01) 910 81 38
http://www.nikon.ch
e-mail: nikon@nikon.ch

N.V.H. De Beukelaer & Co S.A.
Boonshovenweg 77
B-2030 Aartselaar
Tel: 03/870 53 00
Fax: 03/877 81 25
e-mail: nikon@debeukelaer.be
www.nikon.be

NIKON CANADA INC.
1366 ABERWOOD DRIVE
MISSISSAUGA, ONTARIO, L4W 1C1
TEL: (905) 625-9910
FAX: (905) 625-01 03



Exif Print Exif Print est le terme industriel pour Exif 2.2 qui est le nouveau standard des formats de fichiers pour appareil photo numérique.



POUR UTILISER CORRECTEMENT VOTRE EQUIPEMENT, IL EST INDISPENSABLE DE LIRE ATTENTIVEMENT SON MODE D'EMPLOI AVANT DE VOUS EN SERVIR. CERTAINES DOCUMENTATIONS NE SONT FOURNIES QUE SUR CD-ROM.

[Fr] Imprimé en Hollande (D205/A) Code No. 6CF41230

Nikon

COOLPIX 5700

APPAREIL PHOTO
NUMÉRIQUE



LE NUMÉRIQUE POUSSÉ À L'EXTRÊME

Zoom-Nikkor
8x, verre ED

5 millions
de pixels effectifs

Visueur électronique
haute définition

Moniteur à inclinaison
variable
Boîtier en magnésium

www.nikon-coolpix.com

Ultra puissant.
Ultra robuste.

Ultra Nikon.

Nikon est toujours prêt à surmonter les défis les plus incroyables avec des solutions toujours plus innovantes. Ainsi, créer un appareil numérique haut de gamme rapide, puissant et capable d'offrir en même temps contrôle, fonctionnalité, créativité et inspiration. Voilà un vrai défi. Avec désormais une solution unique... le nouveau COOLPIX 5700.

Vous ne pourrez vraiment vous rendre compte du caractère exceptionnel de cet appareil photo que lorsque vous l'aurez entre les mains. Immédiatement, vous sentirez qu'il a été conçu spécialement pour vous, avec ses formes fluides et sa conception intelligente et ergonomique. Vous aurez envie de l'emporter et de pousser au maximum vos possibilités créatives... et bien plus encore.

Le COOLPIX 5700, avec sa puissance optique exceptionnelle et l'équilibre de son design vraiment innovant, renferme tout ce que vous avez toujours rêvé de pouvoir trouver sur un appareil photo numérique. Prenez le COOLPIX 5700 et partez pour une expérience photographique numérique unique !

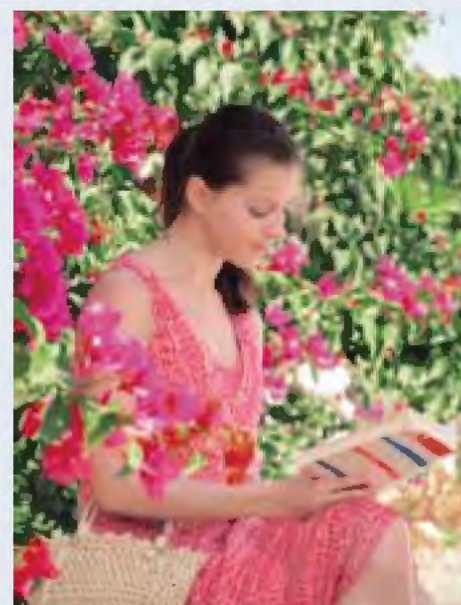
- **Zoom-Nikkor 8x** avec une plage de focales 35 - 280mm*, deux lentilles ED
- **5 millions de pixels effectifs**, large capteur DTC de 2/3 pouces
- **Algorithme de traitement** d'image Nikon
- **Boîtier magnésium** compact offrant une parfaite ergonomie
- Nouveau **viseur électronique (iEVF)** pour une couverture lumineuse et précise
- **Moniteur ACL** à inclinaison variable pour photographier sous tous les angles
- Temps de latence ultra rapide (seulement **70 millise.**)
- Vitesses d'obturation de **1/4000**** à 8 s.
- Nouveau **mode d'enregistrement des données brutes RAW (format NEF)**
- **Films avec son** (jusqu'à 60 s); haut-parleur intégré
- Flash intégré avec ouverture automatique ou manuelle ; glissière **porte-accessoire** pour flash externe Nikon
- Logiciel **Nikon View 5** permettant un transfert et une gestion facile des images
- Logiciel **Nikon Capture 3** optionnel proposant de nombre x outils de retouche d'image et permettant de contrôler l'appareil photo à distance depuis l'ordinateur
- **Système d'accessoires optionnels** comprenant convertisseurs grand-angle et téléobjectifs alimentation secteur ou encore parasoleil

* Equivalence en format 24x36.

** Disponible lorsque l'ouverture est diaphragmée à plus de 1/3 IL de l'ouverture maximale.



COOLPIX 5700

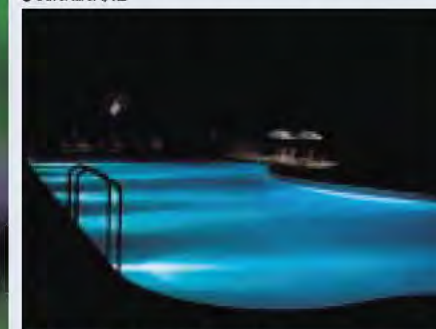


Données de prise de vue: ● Focale: 280mm ● Mesure d'exposition: Matricielle ● Vitesse d'obturation: 1/290 sec. ● Ouverture: f/4.2



Données de prise de vue: ● Focale: 280mm (Macro au Super téléobjectif) ● Plage de mise au point: 50cm ● Mesure d'exposition: Matricielle ● Vitesse d'obturation: 1/76 sec. ● Ouverture: f/4.2

Données de prise de vue: ● Taille d'image: 2560 x 1,920 ● Mode de qualité d'image: FINE ● Focale: 280mm ● Mesure d'exposition: Matricielle ● Vitesse d'obturation: 1/800 sec. ● Ouverture: f/4.2



Données de prise de vue: ● Focale: 35mm ● Mesure d'exposition: Matricielle ● Vitesse d'obturation: 3.9 sec. ● Ouverture: f/4.5 ● Mode réduction de bruit activé



Données de prise de vue: ● Focale: 280mm ● Mesure d'exposition: Matricielle ● Vitesse d'obturation: 1/358 sec. ● Ouverture: f/4.2



Données de prise de vue: ● Focale: 66mm ● Mesure d'exposition: Matricielle ● Vitesse d'obturation: 1/60 sec. ● Ouverture: f/6.5 ● avec flash



Données de prise de vue: ● Focale: 83mm ● Mesure d'exposition: Matricielle ● Vitesse d'obturation: 1/15 sec. ● Ouverture: f/5.5

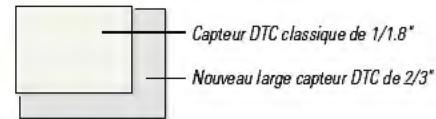
UNE QUALITÉ INÉGALÉE

Un zoom Nikkor 8x ultra performant

Nikon a mis son célèbre savoir-faire optique au service de ce nouvel objectif qui, avec sa plage de focales de **8,9-71,2mm (équivalent à 35-280mm en format 24x36)**, vous donne la liberté totale de capturer tous les moments de la vie. Ses **deux**

lentilles ED minimisent l'aberration chromatique, assurant netteté et piqué sous presque toutes les perspectives. Le COOLPIX 5700 dispose en plus d'un **zoom numérique 4x** qui étend la focale jusqu'à un incroyable 1120mm.

5 millions de pixels effectifs



Un large capteur **DTC de 2/3 pouce** offrant une plage plus dynamique s'associe au zoom Nikkor 8x ED et aux 5 millions de pixels effectifs pour assurer des images riches en détails et exceptionnelles en couleurs. La **taille d'enregistrement maximale de 2560 x 1920 pixels** permet la reproduction des moindres détails dans des tirages dépassant largement le format A3 (297 x 420mm).

Algorithme de traitement d'image Nikon

Les recherches incessantes de Nikon dans le traitement d'image ont abouti à un algorithme qui permet une **reproduction des couleurs et une balance des blancs parfaites**. Le COOLPIX 5700 peut ainsi capturer de larges plages de tons ainsi que les nuances les plus subtiles. Un seul coup d'œil aux images que vous aurez capturées vous suffira pour vous rendre compte de la supériorité de la technologie Nikon.

Mesure de la lumière

Pour des expositions optimales même dans les conditions d'éclairage les plus difficiles, le COOLPIX 5700 dispose de la **mesure matricielle sur 256 segments** exclusive à Nikon [M], de la **mesure pondérée centrale** [C], ainsi que de la **mesure Spot** [S] pour vous donner plus de souplesse de prise de vue. Avec la **mesure zone AF Spot**, la mesure se base automatiquement sur le collimateur sélectionné pour obtenir l'exposition optimale.

Données de prise de vue:
● Taille d'image: 2,560 x 1,920
● Mesure de qualité d'image: FINE
● Focale: 100mm
● Mesure d'exposition: Matricielle [M]
● Vitesse d'obturation: 1/39 sec.
● Ouverture: f/4.6

Nouveau mode d'enregistrement des données brutes

Le COOLPIX 5700 est le premier de la série COOLPIX à offrir le **mode d'enregistrement des données d'image brutes**, un avantage généralement proposé par les reflex numériques professionnels. Les images brutes peuvent être visualisées sur le moniteur ACL. Ce mode est très précieux pour les photographes qui n'ont pas le temps de faire des réglages d'appareil précis avant la prise de vue et qui souhaitent ajuster leurs images après les avoir capturées. A l'aide du logiciel optionnel **Nikon Capture 3**, il est donc possible d'ajuster sur un ordinateur tous les aspects numériques de l'image (comme la balance des blancs des données d'images brutes [format NEF] et l'exposition). Les possibilités de retouche et la qualité d'image en sont ainsi considérablement améliorées.

La souplesse du contrôle d'exposition avec une vitesse d'obturation allant jusqu'à 1/4000 s.*

Ce tout nouveau COOLPIX offre quatre modes d'exposition: **Auto programmé [P]** avec possibilité de décalage du programme, **Auto à priorité vitesse [S]**, **Auto à priorité ouverture [A]** et **Manuel [M]**, afin d'offrir le plus grand contrôle créatif. Même avec l'ouverture maximale sélectionnée, l'obturateur opère jusqu'à **1/4000 s quel que soit le mode d'exposition***. Un **diaphragme en iris circulaire à 7 lamelles** permet un contrôle extrêmement précis de la valeur d'ouverture. La **correction d'exposition** est également très utile pour décaler manuellement la valeur d'exposition de -2 à +2 par incréments de 1/3 IL. Sinon, le **bracketing d'exposition auto** s'en charge à votre place automatiquement.



* 1/4000 s disponible lorsque l'ouverture est diaphragmée à plus de 1 1/3 IL de l'ouverture maximale.

Données de prise de vue:
● Focale: 70mm
● Mesure d'exposition: Matricielle
● Vitesse d'obturation: 1/4000 sec.
● Ouverture: f/5.2

Balance des blancs TTL

Pour une mesure automatique et précise de la balance des blancs et l'ajustement automatique selon les conditions ambiantes de la scène, le COOLPIX 5700 est doté du mode **Balance des blancs auto matricielle**. Ainsi **5 réglages manuels** (Beau temps/incandescent/fluorescent/nuageux/flash) vous donnent plus de contrôle créatif. Enfin, le **mode préréglé** mesure, analyse et mémorise les valeurs de balance des blancs sur toute référence neutre disponible.

Bracketing sur la balance des blancs

Le COOLPIX 5700 offre une fonction de **bracketing sur la balance des blancs** qui capture automatiquement la même scène avec trois réglages de balance des blancs différents (rougeâtre, neutre, bleuté) d'une seule pression de déclencheur, vous laissant ainsi plus de liberté au moment du traitement de l'image. Cette fonction est idéale dans les conditions de prise de vue les plus difficiles, par exemple lorsque la scène comprend différentes sources lumineuses.



Contrôle de saturation

Il est possible de choisir une saturation élevée des couleurs pour imprimer directement vos images ou une saturation faible des couleurs pour élargir la plage de tons et ainsi faciliter la retouche ultérieure sur ordinateur. Vous avez pour ce faire le choix entre **quatre niveaux d'ajustement de la saturation des couleurs** et il existe même un **mode Noir et Blanc** pour réussir de superbes images en niveaux de gris.



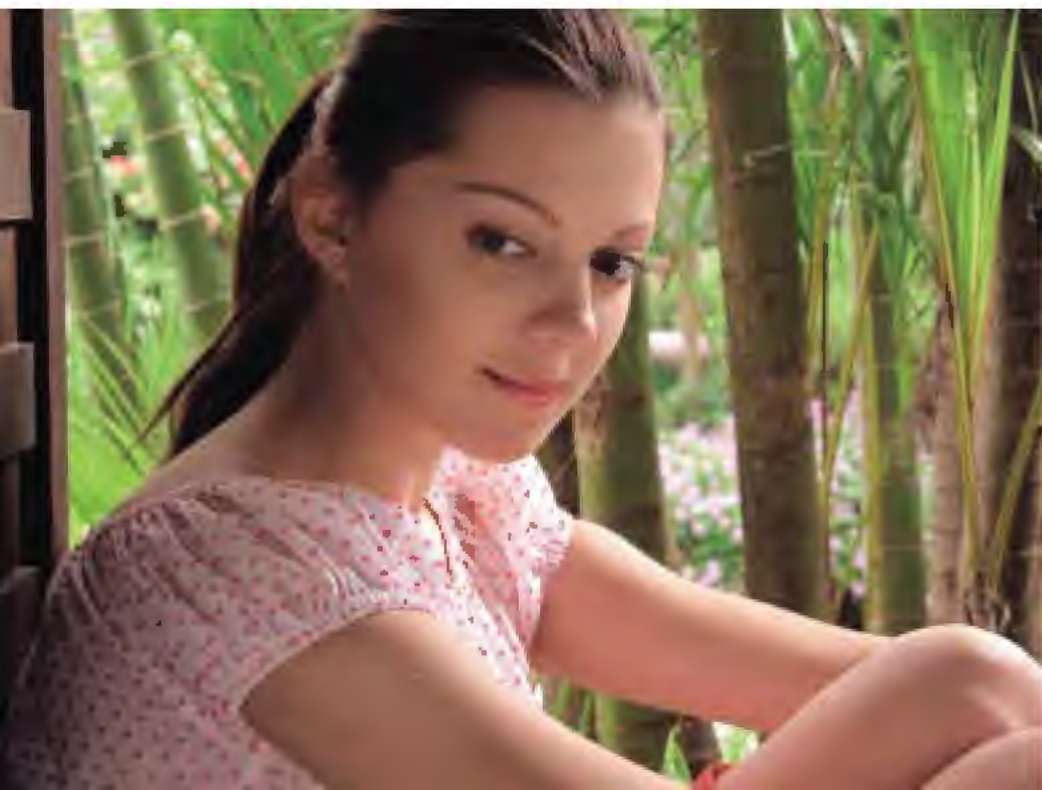
Mode réduction de bruit

Cette fonction avancée utilise une technique de surimpression qui élimine le bruit de l'arrière-plan généré par le capteur DTC et vous permet de faire ainsi des expositions de longue durée. Le mode réduction de bruit comprend un **mode**

Mode Réduction de bruit activé Mode Réduction de bruit désactivé



Données de prise de vue: ● Taille d'image: 2,560 x 1,920 ● Focale: 46mm
● Mesure d'exposition: Matricielle ● Vitesse d'obturation: 8 sec.
● Ouverture: f/5.3 ● Mode réduction de bruit activé



UN CONTRÔLE TRÈS AVANCÉ

Autofocus sur cinq zones

Le COOLPIX 5700 offre une précision de mise au point unique avec son **autofocus sur 5 zones**. Le **sélecteur multidirectionnel** vous laisse choisir dans la vue celui des cinq collimateurs qui couvre votre sujet principal, vous facilitant ainsi la composition et vous offrant une plus grande souplesse de cadrage.



Et lorsque vous souhaitez déterminer votre propre mise au point, vous disposez d'une **mise au point manuelle sur 64 pas avec confirmation de celle-ci sur le moniteur ACL**.

Temps de réaction "éclair"

Le COOLPIX 5700 a été conçu pour **réagir ultra rapidement** : ainsi, démarrage, cadrage au zoom, autofocus, déclenchement ou encore traitement d'image sont traités en un éclair.

Flash intégré intelligent / glissière porte-accessoire

Lorsque la lumière ambiante est insuffisante ou lorsque le sujet est en contre-jour, le **flash intégré intelligent** du COOLPIX 5700 s'ouvre automatiquement et reste prêt à se déclencher. Pour donner encore plus de lumière sur le sujet, vous pouvez aussi installer un flash externe comme les nouveaux SB-80DX ou SB-30 sur la griffe porte flash. Une fois le flash externe installé, l'appareil désactive le flash intégré mais si vous le voulez, vous pouvez régler l'appareil photo pour que les deux flashes se déclenchent en même temps, par exemple quand la situation demande plus de lumière.



avec flash externe SB-30

Nouveau viseur électronique (EVF) / Moniteur ACL à inclinaison variable

Le **viseur électronique (EVF)**, une première dans la série COOLPIX, utilise un **ACL à matrice active polysilicium de 180 000 pixels** bénéficiant d'un traitement anti-reflet et offrant ainsi une **meilleure couverture de la vue** et une **prévisualisation lumineuse**. De plus, le **moniteur ACL à inclinaison variable** permet de photographier facilement sous presque tous les angles. Son design spécial le protège de la poussière et l'empêche de s'abîmer lorsqu'il n'est pas utilisé. Le moniteur dispose également d'un mode **"Réponse rapide"**. Sélectionnez ce mode lorsque par exemple vous photographiez des sujets en mouvement car cela évite à l'image de se "figer" sur le moniteur lorsque le déclencheur est enfoncé à mi-course.

Macro et macro au super téléobjectif / Sélecteur de meilleure vue (BSS)

La fonction Macro est désormais légendaire sur les appareils de la série COOLPIX. Avec le **COOLPIX 5700, la prise de vue Macro** vous permet de vous rapprocher jusqu'à 3cm du sujet et jusqu'à 50cm dans la plage téléobjectif, avec toujours une superbe qualité d'image et une reproduction parfaite des moindres détails.

Le **Sélecteur de meilleure vue (BSS)** choisit automatiquement l'image la "plus nette" parmi une série de vues consécutives. Cette fonction s'avère des plus précieuses en prise de vue macro et au téléobjectif. Le BSS est également disponible pendant la prise de vue en mode brut.



Enfin, n'hésitez pas à utiliser le mode Vidéo avec prise de son (jusqu'à 60 sec.) et haut-parleur intégré pour une revisualisation parfaite.

- Données de prise de vue :**
- **Focale:** 280mm
 - **Mesure d'exposition:** Matricielle
 - **Vitesse d'obturation:** 1/619 sec.
 - **Ouverture:** f/4,2
 - **Mode d'acquisition:** Continu H

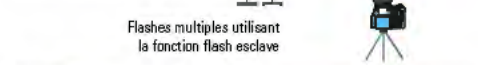
Boîtier tout magnésium

En créant le boîtier du COOLPIX 5700, les ingénieurs Nikon ont choisi le **magnésium, matériau robuste et léger**. Aussi, ils ont concentré tous leurs efforts pour aboutir à un **design extrêmement ergonomique**. Des courbes délicates, une finition agréablement granulée, le COOLPIX 5700 est un summum en conception d'appareil photo numérique. Qui plus est, la **disposition intelligente du sélecteur et des commandes** rend son utilisation incroyablement facile et inspire une confiance qui élèvera votre créativité à de nouveaux sommets.

Visualisation instantanée / plusieurs modes de lecture

Tout en étant en mode enregistrement, vous pouvez contrôler ce que vous venez de photographier sur un quart de l'écran en pressant simplement la **commande visualisation instantanée**. Pressez de nouveau cette commande pour voir cette image en plein écran et pressez le déclencheur quand vous souhaitez revenir en mode d'enregistrement. Une grande diversité de modes de lecture indispensables en photographie numérique et largement appréciée sur les précédents modèles COOLPIX se trouve aussi dans le COOLPIX 5700 : loupe, vues miniatures, affichage de l'histogramme.

- Données de prise de vue :**
- **Focale:** 54mm
 - **Mesure d'exposition:** Matricielle
 - **Vitesse d'obturation:** 1/30 sec.
 - **Ouverture:** f/5,5
 - avec 3 flashes SB-50 DX



Flashes multiples utilisant la fonction flash esclave



Flash intégré et griffe porte-flash

Viseur électronique (EVF)

Ecran ACL à inclinaison variable

Boîtier tout en magnésium

Prise de vue continue

Comme ses grands frères reflex numériques, le COOLPIX 5700 vous permet de prendre jusqu'à trois vues consécutives en format maxi (2560 x 1920 pixels) à **3 vues par seconde en mode continu H (rapide)** ou à 1,5 vps en mode **Continu L (lent)**. Le mode **Planche de 16 prend 16 images** à la suite au format VGA (640 x 480 pixels) à 3 vps et les enregistre ensemble sur une seule image en format maxi.

Pour une prise de vue ultra-rapide, vous disposez du mode **continu ultra-rapide** qui vous permet de prendre jusqu'à 100 images QVGA (320 x 240 pixels) à la cadence incroyable de 30 vps.

Interface USB / Logiciels évolués de contrôle et de traitement d'image

Connectez votre appareil photo à un ordinateur à l'aide de l'**interface USB 1.1** (mémoire de masse) et il apparaîtra sur votre écran d'ordinateur comme un autre disque dur à partir duquel vous pourrez transférer rapidement et facilement vos images. Le logiciel de pilotage dédié **Nikon View 5** (pour Windows & Macintosh) s'ouvre automatiquement dès que l'appareil photo est connecté à un ordinateur par câble USB. Nikon View 5 permet également de contrôler les images brutes, une toute première pour un appareil COOLPIX.



Alimentation

Le COOLPIX 5700 est livré avec la **batterie rechargeable Li-ion EN-EL1** qui, complètement chargée, permet une utilisation continue d'environ 90mn. Unique sur un compact numérique, l'**alimentation optionnelle MB-E0046** utilise six

piles 1,5V LR6 (alcalines de type AA) pour offrir une **plus grande autonomie** et dispose d'un déclencheur, particulièrement utile en prise de vue verticale.

Accessoires du système

Nikon propose une large gamme d'accessoires de haute qualité compatibles avec le COOLPIX 5700, comprenant le nouveau **convertisseur grand-angle 28mm***, le **téléconvertisseur 1.5x TC-E15ED** (env. 420 mm avec le téléconvertisseur), le **télécommande MC-EU1** et un grand choix de **flashes Nikon** ainsi que le **parasoleil HR-E5700**

* Équivalent en format 24x36.



avec convertisseur Grand-angle WC-E80

- Données de prise de vue :**
- **Taille d'image:** 2,560 x 1,920
 - **Focale:** Approx. 28mm (avec grand-angle) ● **Mesure d'exposition:** Matricielle
 - **Vitesse d'obturation:** 1/446 sec. ● **Ouverture:** f/6,3

Support d'enregistrement

En plus de la carte CompactFlash™ Nikon EC-CF fournie, le COOLPIX 5700 est compatible avec les autres cartes de la série EC-CF, ainsi qu'avec les cartes Microdrive™ d'IBM Corporation, vous donnant ainsi un large choix d'options de stockage.

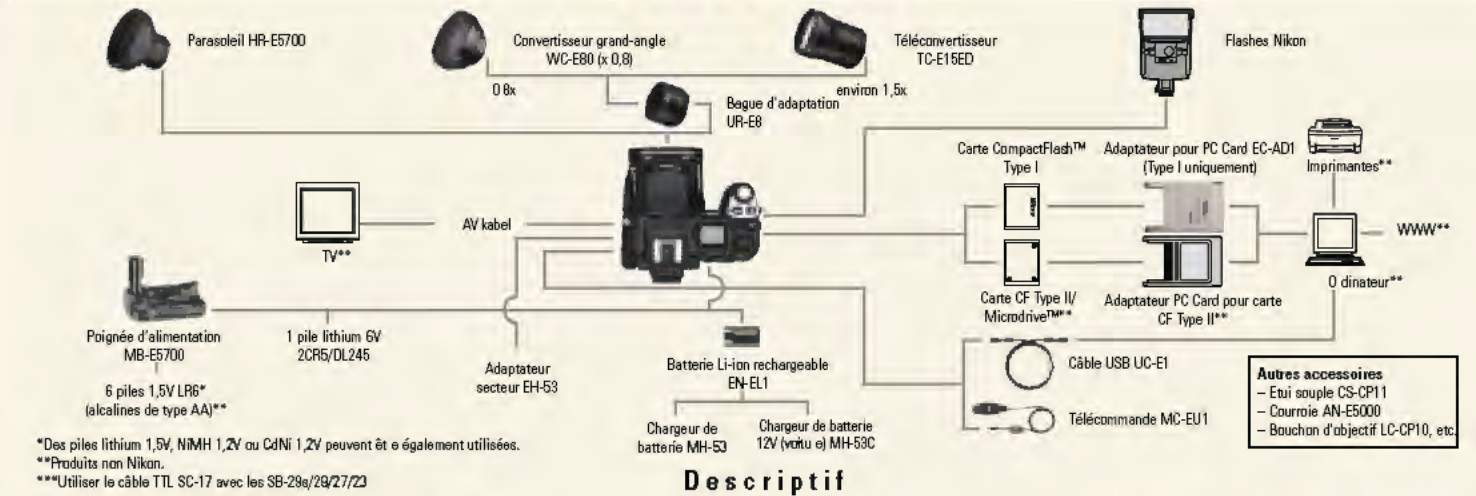
En plus de la série EC-CF Nikon, le COOLPIX COOLPIX 5700 peut être utilisé avec les cartes CompactFlash™ suivantes:
SDC-B16/32/48/64/96/128 de SanDisk Corporation et CF008/016/032/048/064/080 4X USB, CF008/016/032/048/064/080 8X USB et CF128/160 10X USB de Lexar Media Corporation.
Les DSCM-10512 (512Mo) et DSCM-11000 (1Go) d'IBM Corporation sont également compatibles.
Pour en savoir plus, enseignez-vous auprès de leur fabricant.



avec Téléconvertisseur TC-E15ED

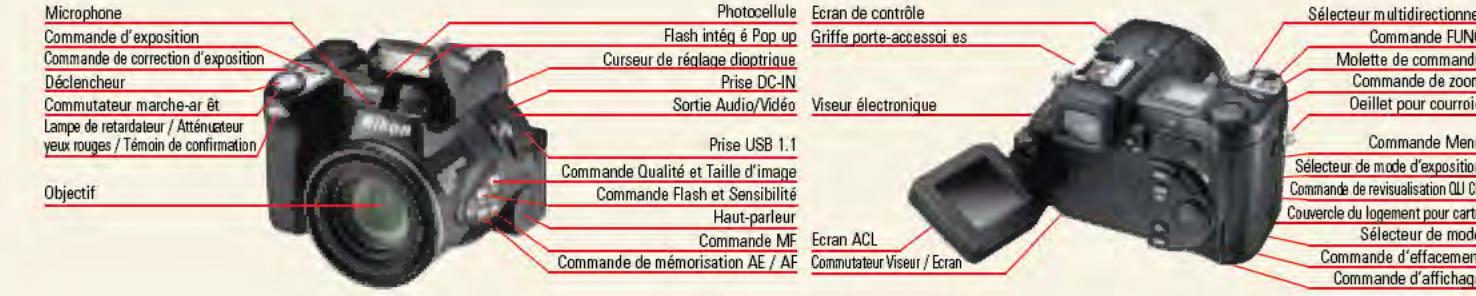
- Données de prise de vue :**
- **Taille d'image:** 2,560 x 1,920
 - **Focale:** Approx. 420mm (avec téléconvertisseur) ● **Mesure d'exposition:** Matricielle
 - **Vitesse d'obturation:** 1/568 sec. ● **Ouverture:** f/5,3

Schéma du système



*Des piles lithium 1,5V, NiMH 1,2V ou CdNi 1,2V peuvent être également utilisées.
**Produits non Nikon.
***Utiliser le câble TTL SC-17 avec les SB-29a/29/27/23

Descriptif



- Microphone
- Commande d'exposition
- Commande de correction d'exposition
- Déclencheur
- Commutateur marche-arrêt
- Lampe de retardateur / Atténuateur yeux rouges / Témoin de confirmation
- Objectif

- Photocellule
- Flash intégré à Pop up
- Courseur de réglage dioptrique
- Prise DC-IN
- Sortie Audio/Vidéo
- Prise USB 1.1
- Commande Qualité et Taille d'image
- Commande Flash et Sensibilité
- Haut-parleur
- Commande MF
- Commande de mémorisation AE / AF

- Ecran de contrôle
- Griffe porte-accessoires
- Viseur électronique
- Ecran ACL
- Commutateur Viseur / Ecran

- Sélecteur multidirectionnel
- Commande FUNC
- Molette de commande
- Commande de zoom
- Oeillet pour courroie
- Commande Menu
- Sélecteur de mode d'exposition
- Commande de revisualisation QV CK
- Couvercle du logement pour carte
- Sélecteur de mode
- Commande d'effacement
- Commande d'affichage