

Caractéristiques de l'appareil photo numérique Nikon COOLPIX 5000

Type	Appareil photo numérique E5000																																										
Pixels effectifs	5 millions																																										
Capteur DTC	Capteur DTC de 2/3" (au total : 5,24 millions de pixels)																																										
Taille d'image	2560 x 1920 pixels, au choix format UXGA (1600 x 1200), format SXGA (1280 x 960), format XGA (1024 x 768), format VGA (640 x 480), 3:2 (2,560 x 1,704)																																										
Objectif	Zoom-Nikkor 3x; f=7,1 à 21,4mm [équivalent à 28-85mm en format 24x36] /F2,8 à 4,8 avec mode macro; 9 éléments en 7 groupes; tous en verre écologique avec traitement Super Intégré Nikon (SIC), comprenant trois lentilles asphériques en verre moulé																																										
Zoom numérique	Jusqu'à 4x																																										
Autofocus	AF TTL par détection de contraste; Contrôle de l'autofocus sur 7514 paliers y compris sur la plage macro.																																										
Modes de mise au point	Au choix AF sur 5 zones ou AF Spot 1) Mode AF continu (avec le moniteur ACL), 2) Mode AF ponctuel (sans l'utilisation du moniteur ACL et/ou sélectionnable à partir du menu de prise de vue), 3) Manuel (50 pas de 2 cm à l'infini (∞)) avec confirmation de la mise au point																																										
Plage de mise au point	50 cm à l'infini (∞); 2 cm à l'infini (∞) en mode macro																																										
Visueur optique	Visueur zoom à image réelle; réglage dioptrique -2 ~ +1 DP																																										
Moniteur ACL	Ecran ACL polysilicium basse température à matrice active 1,8", 11 000 pixels (rétro-éclairage par DEL); réglage de luminosité et de coloration; couverture de l'image : environ 97%																																										
Stockage	Système: fichier EXIF 2.2 (TIFF non compressé ou JPEG compressé) Conforme à l'architecture pour systèmes de fichier d'appareil photo (DCF), conforme au format de commande d'impression numérique (DPOF) et au format Quicktime Motion JPEG (film) Support: Carte CompactFlash™ (CF) Type I/II, carte Microdrive™ 512 Mo/1 Go																																										
Nombres de vues avec une carte CF de 32Mo (environ)																																											
	<table border="1"> <thead> <tr> <th>Taille d'image</th> <th>MAXI</th> <th>3:2</th> <th>UXGA</th> <th>SXGA</th> <th>XGA</th> <th>VGA</th> </tr> </thead> <tbody> <tr> <td>Qualité d'image</td> <td></td> <td></td> <td></td> <td></td> <td></td> <td></td> </tr> <tr> <td>HI</td> <td>2</td> <td>2</td> <td>-</td> <td>-</td> <td>-</td> <td>-</td> </tr> <tr> <td>FINE</td> <td>13</td> <td>14</td> <td>32</td> <td>50</td> <td>76</td> <td>173</td> </tr> <tr> <td>NORMAL</td> <td>26</td> <td>28</td> <td>62</td> <td>95</td> <td>139</td> <td>269</td> </tr> <tr> <td>BASIC</td> <td>51</td> <td>55</td> <td>118</td> <td>173</td> <td>243</td> <td>459</td> </tr> </tbody> </table>	Taille d'image	MAXI	3:2	UXGA	SXGA	XGA	VGA	Qualité d'image							HI	2	2	-	-	-	-	FINE	13	14	32	50	76	173	NORMAL	26	28	62	95	139	269	BASIC	51	55	118	173	243	459
Taille d'image	MAXI	3:2	UXGA	SXGA	XGA	VGA																																					
Qualité d'image																																											
HI	2	2	-	-	-	-																																					
FINE	13	14	32	50	76	173																																					
NORMAL	26	28	62	95	139	269																																					
BASIC	51	55	118	173	243	459																																					
Réglage utilisateur	1) Mode automatique (par défaut); Mode personnalisé (trois combinaisons de paramètres peuvent être mémorisés dans #1-#3), 2) Balance des blancs, 3) Mesure (Exposition), 4) Continu (Prise de vue), 5) Sélecteur de meilleure vue (BSS), 6) Ajustement de l'image (Auto / Normal / Plus de contraste / Moins de contraste / Eclaircissement / Assombrissement), 7) Contrôle de saturation (-2 ~ +1 Noir et Blanc), 8) Objectif, 9) Options d'exposition (Mémorisation de l'exposition auto, limite durée activée/désactivée), 10) Options de mise au point, 11) Netteté de l'image, 12) Bracketing auto, 13) Réduction de bruit, Précision couleurs																																										
Modes d'acquisition	1) Vue par vue, 2) Continu H (3 vps; jusqu'à 3 vues), 3) Continu L (1,5 vps; jusqu'à 10 vues), 4) Planche de 16 (16 vues consécutives à 3 vps), 5) Continu rapide (images au format SXGA, XGA, VGA; 3 vps), 6) Continu ultra-rapide (images au format QVGA; 30 vps; nombre de vues sélectionnables, jusqu'à 100 vues), 7) Film avec son (images au format QVGA; 15 vps; jusqu'à 60 s)																																										
Obturbateur	Combinaison d'un obturbateur électronique et mécanique; 1/4000 s (à l'ouverture minimale) à 1 s en mode AUTO et auto programmé; 1/4000 s à 8 s en mode auto à priorité ouverture; 1/2000 à 8 s en mode auto à priorité vitesse et manuel; pose B (jusqu'à 5 minutes)																																										

Ouverture	Diaphragme en iris à 7 lamelles; 10 réglages par incréments de 1/3 IL
Contrôle de l'exposition	1) Auto programmé avec décalage du programme [P], 2) Auto à priorité vitesse [S], 3) Auto à priorité ouverture [A], 4) Manuel [M]; Correction d'exposition (±2 IL par incréments de 1/3 IL); Séquence de bracketing auto (3 ou 5 vues dans une plage de ±2 IL) Mesure TTL à 4 modes: 1) Matricielle sur 258 segments [■], 2) Pondérée centrale [□], 3) Spot [◻], 4) zone AF Spot [◻] -2 à +18 IL (grand-angle), -0,5 à +17 IL (télé) (équivalent à 100 ISO) Équivalente à 100 ISO; 100, 200, 400, 800 et Auto (peut être contrôlée quel que soit le mode d'exposition)
Mesure de l'exposition	1) Balance des blancs auto matricielle avec contrôle TTL, 2) manuel avec cinq modes pouvant être affinés (Beau temps/ Incandescent / Fluorescent / Nuageux / Flash), 3) Balance des blancs préréglée, 4) Bracketing sur la balance des blancs Temperisation de 10 s ou 3 s
Plage de mesure	Nombre guide: 10 (avec une sensibilité équivalente à 100 ISO)
Sensibilité (environ)	Contrôle du flash: Système de flash par capteur Modes de flash: 1) Flash auto, 2) Flash annulé, 3) Flash imposé, 4) Portrait de nuit (Synchro lente), 5) Atténuation des yeux rouges Standard ISO 518; ergot de verrouillage permettant d'empêcher le flash externe Nikon de se détacher
Balance des blancs	Contact direct pour connexion de flash accessoire Nikon SB-800X/280X/500X/28/27/26/25/24/23/22s/30/29s/29; Possibilité d'annuler le flash intégré lors de l'utilisation des flashes accessoires 1) 1 vue, 2) Planche de vues miniatures (4/9), 3) Diaporama, 4) Film avec son, 5) Agrandissement (jusqu'à 6x); information de prise de vue; affichage d'histogramme et de zones surexposées; attributs de masquage et de protection pouvant être donnés à chaque image; indication de confirmation de mise au point
Retardateur Flash intégré	Interface USB 1.1 Alimentation, sortie audio/vidéo (au choix NTSC ou PAL) Port de sortie numérique (USB 1.1/câble de télédéclenchement) Une batterie Li-ion rechargeable EN-EL1 + chargeur (fournis) Une pile lithium 6V 2CR5/DL245 (optionnelle) Six piles LR6 1,5V (alcalines AA)* avec l'alimentation MB-E5000 (optionnelle); Adaptateur secteur/chargeur (optionnel) *Il est également possible d'utiliser des piles lithium 1,5V, NiMH 1,2V ou CdNi 1,2V
Griffe porte-flash	Environ 100 mn avec l'utilisation de l'écran et d'une batterie EN-EL1 à température normale (20°C)
Flash externe	Environ 101,5 x 81,5 x 67,5mm Environ 360g Bouchon d'objectif LC-E5000, courroie AN-E5000, câble A/V, carte CompactFlash™, câble USB UC-E1, batterie Li-ion rechargeable EN-EL1; chargeur de batterie MH-53, CD-ROM Nikon View 5/FotoStation Easy, CD-ROM Adobe Photoshop Elements
Options du menu de lecture	Convertisseur Fish eye FC-E8, convertisseur grand-angle WC-E 8 téléconvertisseur TC-E2, téléconvertisseur TC-E3ED**, adaptateur de duplicateur de diapositives ES-E28**, bagues adaptatrices UR-E5 et UR-E6, parasoleil HN-E5000, parasoleil du moniteur HL-000, poignée d'alimentation MB-E5000, Chargeur de batterie 12V (voiture) MH-53C, télécommande MC-EU1
Interface Ports E/S	* Les accessoires fournis en standard peuvent varier selon le pays ** Utilisation recommandée avec le zoom numérique à 1,2 x (sinon, risque de vignettage) *** Utilisation recommandée avec le zoom numérique à 1,4x ou plus
Alimentation	Autonomie
Dimensions (L x H x E)	
Poids (sans pile)	
Accessoires fournis*	
Accessoires optionnels	

Configuration système requise pour Nikon View 5

Macintosh	OS	Windows	OS
	Mac OS 9.0 - 9.2 (uniquement les modèles avec port USB in ligne), Mac OS X (10.1.2 ou supérieur)		Windows 98SE, Windows Me, Windows 2000 Professionnel, Windows XP Edition Familiale, Windows XP Professionnel
Modèles	Mac™, iMac™ DV, Power Macintosh™ G3 (Bleu & Blanc), Power Mac™ G4 ou supérieur, iBook™, PowerBook™ G3 ou ultérieur (uniquement les modèles avec port USB intégré)	Modèles	Uniquement les modèles avec port SATA intégré
Mémoire vive	64Mo (128Mo ou plus recommandés pour le traitement des données brutes RAW)	UCT	Pentium MMX™ 30 MHz ou plus puissant
Disque dur	25Mo nécessaires pour l'installation, avec un supplément de mémoire disponible correspondant à 2 fois la capacité de la carte mémoire de l'appareil photo + 10Mo lorsque Nikon View 5 est ouvert.	Mémoire vive	64Mo (128Mo ou plus recommandés pour le traitement des données brutes RAW)
Ecran	800 x 600 (millions de couleurs recommandés)	Disque dur	25Mo nécessaires pour l'installation, avec un supplément de mémoire disponible correspondant à 2 fois la capacité de la carte mémoire de l'appareil photo + 10Mo lorsque Nikon View 5 est ouvert.
Autres	Lecteur de CD-ROM nécessaire	Ecran	800 x 600 (millions de couleurs recommandés)
		Autres	Lecteur de CD-ROM nécessaire

* Windows est une marque déposée ou comme celle de Microsoft Corporation aux Etats-Unis et/ou dans d'autres pays • Macintosh est une marque déposée ou commerciale d'Apple Computer Inc. aux Etats-Unis et/ou dans d'autres pays • CompactFlash est une marque commerciale de SanDisk Corporation • Les produits et les noms de marque sont des marques commerciales ou des marques déposées de leur société respective • Les images des écrans et moniteurs présentées dans cette brochure sont simulées

Les caractéristiques et l'équipement sont sujets à modification sans notification préalable ni obligation de la part du fabricant. Août 2002 ©2001/2002 NIKON CORPORATION

<p>NIKON FRANCE S.A. 191 RUE DU MARCHÉ ROLLA, 94504 CHAMPIGNY SUR MARNE CEDEX TEL (1) 45-16 45-16 FAX (1) 45-16 45-05 http://www.nikon.fr</p>	<p>NIKON AG KASPAR FENNER-STR. 6 8700 NUSNACHTZH TEL: (07) 913 01 11 FAX: (07) 910 01 38 http://www.nikon.ch e-mail: nikon@nikon.ch</p>	<p>N.V. H. De Beukelaer & Co S.A. Broesevandenweg 77 B-2630 Aartselaar Tel: 03/470 59 00 Fax: 03/477 01 25 e-mail: info@debeukelaer.be www.zon.be</p>	<p>NIKON CANADA INC. 1366 AERWOOD DRIVE MISSISSAUGA, ONTARIO, L4W 1C1 TEL (905) 625-9910 FAX (905) 625-0103</p>
--	--	--	--

Nikon NIKON CORPORATION
FUJI BLDG., 2-8, MARUNOUCHI 3-CHOME, CHIYODA-KU, TOKYO 100-8381, JAPAN
www.nikon-image.com/eng/

Exit Print Exit Print est le terme industriel pour Exit22 qui est le nouveau standard des formats de fichiers pour appareil photo numérique.

ATTENTION POUR UTILISER CORRECTEMENT VOTRE EQUIPEMENT, IL EST INDISPENSABLE DE LIRE ATTENTIVEMENT SON MODE D'EMPLOI AVANT DE VOUS EN SERVIR. CERTAINES DOCUMENTATIONS NE SONT FOURNIES QUE SUR CD-ROM.

Nikon

COOLPIX 5000

APPAREIL PHOTO NUMERIQUE



L'EXCELLENCE NUMERIQUE

<p>Zoom-Nikkor 28-85mm de très haute précision (équivalence en format 24x36)</p>	<p>5,0 millions de pixels effectifs</p>	<p>Vitesse d'obturation jusqu'à 1/4000 s</p>	<p>3 vues par seconde en taille maximale</p>	<p>Boîtier robuste en Magnésium</p>	<p>www.nikon-coolpix.com</p>
---	--	---	---	--	---



UN MOYEN D'EXPRESSION RAFFINÉ

Tout a commencé le jour où les plus grands designers et ingénieurs Nikon ont décidé de concentrer leur énergie en créant un appareil photo unique capable de satisfaire le photographe à la fois attaché à la tradition et aussi enthousiasmé par les nombreux avantages du numérique. Ainsi est né le nouveau COOLPIX 5000. Prenez cet appareil photo en mains. Son robuste boîtier compact en magnésium et sa poignée ergonomique vous assureront une sensation de sécurité et de confort jusqu'alors inégalée. Le COOLPIX 5000, avec son large capteur DTC de 2/3 pouces et son Zoom-Nikkor 28-85mm* de haute précision, est conçu pour vous procurer durablement de superbes images de 5 millions de pixels

effectifs. L'électronique est associée à un exceptionnel algorithme de traitement d'image Nikon afin d'offrir une résolution riche en détails et en couleurs vives. Vous disposez dès lors d'un appareil photo numérique d'une conception sans précédent, associant qualité, robustesse, réactivité et simplicité d'utilisation. Son tout nouveau moniteur à inclinaison variable, ses commandes idéalement placées et sa griffe porte-flash dotent le COOLPIX 5000 d'un véritable potentiel créatif sans commune mesure sur le marché. Ce nouvel appareil Nikon atteint ainsi un niveau de raffinement tout simplement extraordinaire.

Données de prise de vue

- Taille d'image : 2560 x 1920
- Mode qualité d'image : FINE
- Focale : 12,4mm
- Mesure d'exposition : Matricielle
- Mode d'exposition : Auto à priorité ouverture
- Vitesse d'obturation : 1/196 s
- Ouverture : f/4,8

COOLPIX 5000



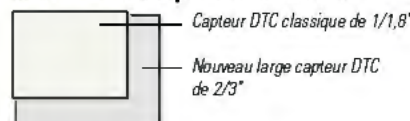
- 5 millions de pixels effectifs
- Capteur DTC de 2/3 "
- Taille d'image de 2560 x 1920 pixels (taille maxi)
- Zoom-Nikkor 28-85mm* de très haute précision comprenant trois lentilles asphériques
- Algorithme de traitement d'image avancé Nikon
- Vitesse d'obturation du 1/4000s** à 8 s
- Boîtier robuste en magnésium de qualité professionnelle offrant à la fois ergonomie et compacité
- Moniteur ACL à inclinaison variable pour un grand confort de prise de vue
- Mode AUTO réglant automatiquement tous les réglages de l'appareil photo, et trois modes PERSONNALISES très pratiques et très complets
- Autonomie d'environ 100 minutes avec la batterie Li-ion rechargeable EN-EL1
- Gamme complète d'accessoires optionnels NIKON dont :
 - Un nouveau convertisseur grand-angle 19mm*
 - Une poignée d'alimentation (contenant 6 piles 1,5V LR6 [AA, alcalines] ***) avec un deuxième déclencheur pour le cadrage vertical et des commandes de zoom

* Equivalent en format 24 x 36

** Disponible en modes d'exposition auto programmé [P] et auto à priorité ouverture [A]

*** Il est également possible d'utiliser des piles lithium 1,5V, NiMH 1,2V ou CdNi 1,2V.

5 millions de pixels effectifs



Avec ses impressionnants 5 millions de pixels effectifs, le COOLPIX 5000 garantit une qualité d'image vraiment exceptionnelle. Le **large capteur DTC de 2/3 pouces** offre une grande plage dynamique pour saisir plus précisément les détails dans les ombres et dans les hautes lumières, et assure ainsi une reproduction plus douce de toute la gamme des tons. La **taille d'enregistrement maximale de 2560 x 1920 pixels** permet d'obtenir des images d'une incroyable netteté avec une reproduction parfaite des moindres détails même à des impressions jusqu'au format A3 (297 x 420mm).

Zoom-Nikkor 28-85mm de haute précision

Le talent des ingénieurs Nikon se retrouve dans l'étonnant système optique parfaitement adapté aux 5 mégapixels effectifs du COOLPIX5000. Ainsi le splendide **Zoom-Nikkor 3x** offre une **plage de focales de 28-85mm (équivalence en format 24 x 36)** pour couvrir tous les sujets des passionnés de photographie.

Le très complet système COOLPIX Nikon vous permet d'étendre cette plage de focales grâce à de nombreux **convertisseurs de focales**. Si vous souhaitez un grossissement encore plus important, vous pouvez également actionner le **zoom numérique jusqu'à 4x**.

L'objectif, qui se compose de neuf éléments en sept groupes, comprend **trois lentilles asphériques en verre moulé**, dont une de large diamètre située juste devant. Ces lentilles ont bénéficié du **Traitement Super Intégré Nikon (SIC)** afin de délivrer des images d'une extrême netteté. Les phénomènes de distorsion, d'aberration chromatique et de flou de couleur ont été réduits à des niveaux vraiment négligeables. Même à des impressions grand format, vous serez stupéfait par la finesse des détails, comme par exemple les cheveux ou le grain de la peau.

Même à des impressions grand format, vous serez stupéfait par la finesse des détails, comme par exemple les cheveux ou le grain de la peau.



Distorsion minimale à 28mm (équivalent 24 x 36)



Des détails, une netteté et des couleurs incroyables

collimateurs dans le viseur afin de faire la mise au point sur la zone souhaitée. Le légendaire **mode Macro NIKON** vous laisse vous rapprocher jusqu'à **2cm** de votre sujet. Et s'il vous est primordial de garder le contrôle, un **mode de mise au point manuel avec 50 réglages et confirmation sur le moniteur** vous permet de faire une mise au point ultra précise.

Autofocus sur 5 zones

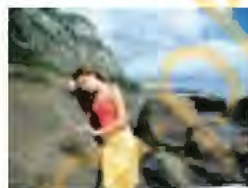
L'**autofocus sur cinq zones avec 7514 paliers** du COOLPIX 5000 assure une précision de la mise au point sans précédent. Et pour faciliter la composition de l'image, le **sélecteur multidirectionnel très ergonomique** permet de sélectionner l'un des cinq



Autofocus sur cinq zones

Système de mesure intelligent

La **mesure matricielle sur 256 segments**, exclusive à Nikon [M] assure des expositions optimales même dans les conditions d'éclairage les plus difficiles, tandis que les **mesures pondérée centrale [C]** et **Spot [S]** vous donnent plus de contrôle. La **mesure AF Spot**, prend automatiquement le collimateur AF sélectionné comme zone d'exposition optimale.



26mm (équivalent 24x36)



50mm



85mm



x4.0

Zoom numérique 4x (environ 340mm)

Algorithme de traitement d'image avancé Nikon

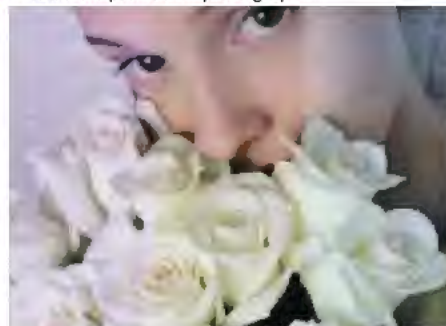
Il vous suffira de visualiser les images que vous avez prises - que ce soit sur l'écran de votre ordinateur ou sur papier - pour être immédiatement impressionné par la **"différence" Nikon**. La **reproduction des couleurs et la balance des blancs** ont fait l'objet de recherches et d'analyses très avancées par Nikon afin d'obtenir une parfaite qualité d'image. Ainsi le COOLPIX5000 capture non seulement la plage de tons la plus large, mais également les dégradés les plus subtils de la nature et répond tout aussi bien à une forte saturation qu'à des nuances délicates. Les photographes savent donc qu'ils peuvent comme toujours faire confiance à Nikon avec le COOLPIX 5000 qui repousse encore plus loin leurs limites.

Balance des blancs TTL

La **balance des blancs auto matricielle** mesure précisément la balance des blancs dans une scène en se chargeant automatiquement des réglages en fonction des différentes conditions d'éclairage que vous rencontrerez. Afin de vous garantir un plus grand contrôle créatif, vous disposez également de **cinq réglages manuels** pour sélectionner les conditions convenant le mieux à votre propre vision et à vos besoins. Le COOLPIX 5000 est également doté du très pratique mode **Préréglé** qui mesure, analyse et mémorise la balance des blancs à partir d'une référence neutre.

Bracketing sur la balance des blancs

En cas de conditions plus difficiles, par exemple des scènes comportant des sources lumineuse variée vous pouvez activer le **Bracketing sur la balance des blancs**. Cette fonction permet de photographier automatiquement la même scène avec trois réglages de balance des blancs différents (rougeâtre, neutre et bleuté) - et ceci d'une simple pression sur le déclencheur -, vous laissant ainsi la possibilité de faire votre choix plus tard.

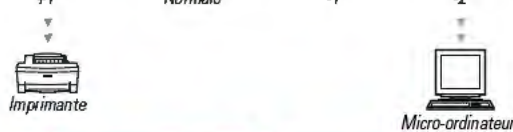


Bracketing sur la balance des blancs

Légerement rougeâtre Neutre Légerement bleuté

Contrôle de saturation

Quatre niveaux de réglage de la saturation des couleurs vous permettent de sélectionner, par exemple, une image vive aux couleurs fortement saturées destinée à être imprimée, ou bien une image plus subtile avec une gamme de tons plus large, mieux adaptée à la retouche sur ordinateur. Vous disposez également d'un **mode Noir et Blanc** qui donne de superbes images en niveaux de gris.



Réglage de saturation +1 pour une impression aux couleurs vives Réglage de saturation -2 pour la retouche d'image Noir et blanc

Des images de qualité - comme vous les souhaitez

DTC, et d'assurer d'excellents résultats avec les expositions de longue durée.



Mode réduction de bruit activé



Mode réduction de bruit désactivé

Mode Précision couleurs*

Disponible avec les tailles d'enregistrement égales ou inférieures à 1280 x 960 pixels (format SXGA), le **mode Précision couleurs** exploite pleinement les 5 millions de pixels effectifs de l'appareil - ajoutant et faisant la moyenne de deux pixels verticalement - pour vous donner une **plage dynamique plus large** et un **rapport Signal/Bruit supérieur**. En utilisant une technique d'exposition multiple qui associe la réduction de bruit et le traitement électronique, ce mode permet de produire une image étonnante avec un bruit infime et de superbes dégradés de couleurs.



Mode Précision couleurs (1280 x 960 pixels)

Sélecteur de meilleure vue

Le **Sélecteur de meilleure vue (BBS)** sélectionne automatiquement l'image la plus nette parmi une série de photos d'un même sujet prises à la suite, vous donnant ainsi une sécurité qui s'avère particulièrement utile en mode macro et au téléobjectif. Cette fonction peut être utilisée même avec les données d'images non compressées [HI].



Macro avec BBS

Une conception destinée à réveiller votre créativité

Prenez le COOLPIX 5000 en mains et vous ressentirez inévitablement la marque de fabrique Nikon. Construit dans un **magnésium (Mg) robuste tout en restant léger**, ce boîtier offre une **prise en main sûre et confortable**. Les concepteurs Nikon ont apporté toute leur attention aux moindres détails – des courbes délicates à la finition délicatement texturée – pour offrir un **confort de prise de vue optimal**. Les sélecteurs et commandes du COOLPIX 5000 ont été disposés de façon **ergonomique pour permettre un contrôle instantané et intuitif**. Le nouveau **moniteur ACL à inclinaison variable** vous donne une liberté de cadrage sans précédent, tout en vous laissant une totale liberté pour cadrer avec le **lumineux viseur optique**.



Boîtier en alliage de magnésium



Des possibilités créatives inimaginables

d'image – ont été considérablement améliorés. En prise de vues continue, le COOLPIX 5000 vous donne l'incroyable possibilité de prendre trois vues consécutives de taille Maxi (2560 x 1920 pixels) à la cadence de **3 vues par seconde** en mode **Continu rapide**, ou 10 vues à 1,5 vps en mode **Continu lent**. Le mode **Planche de 16** prend consécutivement 16 images à 3 vps au format VGA (640 x 480 pixels) et les enregistre comme une seule image de taille Maxi. Si la vitesse est primordiale, activez le mode **Continu ultra-rapide** et prenez jusqu'à 100 images à 30 vps au format QVGA (320 x 240 pixels). Le transfert de vos images vers votre ordinateur est aussi très rapide. Il suffit de connecter l'**interface USB 1.1** et l'appareil apparaîtra très simplement sur votre écran d'ordinateur.



- Mode d'acquisition: Continu rapide
- Mode d'exposition: Auto à priorité vitesse [S]
- Vitesse d'obturation: 1/2000 s

Un contrôle d'exposition polyvalent avec une vitesse d'obturation jusqu'à 1/4000 s

Vous avez le choix entre quatre modes d'exposition – Auto programmé [P] avec décalage du programme, Auto à priorité vitesse [S], Auto à priorité ouverture [A] et Manuel [M] – pour vous donner toutes les combinaisons créatives possibles. Lorsque la situation l'exige, les modes [P] et [A] peuvent sélectionner une **vitesse d'obturation jusqu'à 1/4000 s**. Et même avec l'ouverture maximale sélectionnée, l'obturateur opère **jusqu'à 1/2000 s quel que soit le mode d'exposition**. Un **diaphragme en iris à sept lamelles** vous permet de contrôler l'ouverture avec une précision exceptionnelle. La **correction d'exposition** est également utile pour décaler manuellement la valeur d'exposition (IL) de -2 à +2 par incréments de 1/3 IL. Sinon, le **bracketing d'exposition auto** s'en charge à votre place automatiquement.



Quick Review

Visualisation instantanée

D'une seule pression sur la **commande de visualisation instantanée**, vous pouvez contrôler rapidement et facilement votre dernière photo dans un quart du moniteur tout en restant en mode prise de vue. Le fait d'appuyer une nouvelle fois sur la commande affichera cette photo en plein écran, mais à tout moment, vous pouvez revenir en mode prise de vue en sollicitant légèrement le déclencheur.

Vitesse impressionnante

Avec un temps de **réponse ultra rapide**, le COOLPIX 5000 vous permet d'être toujours prêt pour prendre un instant décisif. Le temps de latence au déclenchement ainsi que les autres fonctions – du démarrage au contrôle du zoom, de l'autofocus au traitement



Système de flash

Le flash intégré offre une grande souplesse d'utilisation, mais si vous avez besoin de plus de lumière, vous pouvez toujours équiper votre COOLPIX 5000 d'un flash externe Nikon sur sa très fonctionnelle griffe porte-flash. L'installation d'un flash externe a nule automatiquement l'utilisation du flash intégré mais vous pouvez également choisir de déclencher les deux simultanément.

Autres atouts du COOLPIX 5000

- Films av c son (jusqu'à 60 s) ; mise au point et exposition automatiques
- Réglages de sensibilité (équivalent ISO : 100, 200, 400, 800 et AUTO)
- Commande de fonction dédiée [FUNC] pour simplifier l'opération
- Commande de mémorisation de l'exposition auto/mise au point auto
- Différents modes de lecture, y compris l'indication d'histogramme, la confirmation de mise au point et l'affichage des zones surexposées

- Livré avec une batterie Li-ion rechargeable EN-EL1 et son chargeur, assurant environ 100 minutes d'autonomie
- Numérotation automatique des fichiers
- Conforme à la norme d'architecture pour systèmes de fichiers d'appareil photo (DCF) et au format de commande d'impression numérique (DPOF)
- Vous pouvez utiliser la lampe Macro SL-1 pour COOLPIX en tant qu'éclairage complémentaire pour la macro photographie. (la bague d'adaptation UR-E6 est nécessaire ; avec zoom en position intermédiaire)

Accessoires du système COOLPIX

Le COOLPIX 5000 assure une compatibilité parfaite avec les nombreux accessoires du système COOLPIX : le nouveau **convertisseur grand-angle 19mm** (équivalent en format 24 x 36) **WC-E68** donnera à votre photographie une perspective spectaculaire ; la **poignée d'alimentation MB-E5000** acceptant six piles 1,5V LR6 (type AA, alcalines) vous permettra de photographier plus facilement à la verticale ; les flashes Nikon et la télécommande MC-EU1 seront autant d'outils de créativité.

Le COOLPIX 5000 peut être utilisé avec les cartes CompactFlash™ suivantes: SDC-FB16/32/48/64/96/128 de SanDisk Corporation et CF008/016/032/048/064/080 4X USB, CF008/016/032/048/064/080 8X USB et CF 28/160 10X USB de Lexar Media Corporation. Les cartes Microdrive™ DSCM 10512 (512Mo) et DSCM-11000 (1Go) d'IBM Corporation sont également utilisables. Pour en savoir plus, veuillez contacter la société concernée.



Avec convertisseur Fisheye FC-E8
Avec la Poignée d'Alimentation MB-E5000

Une polyvalence inégalée



Avec convertisseur grand-angle WC-E68

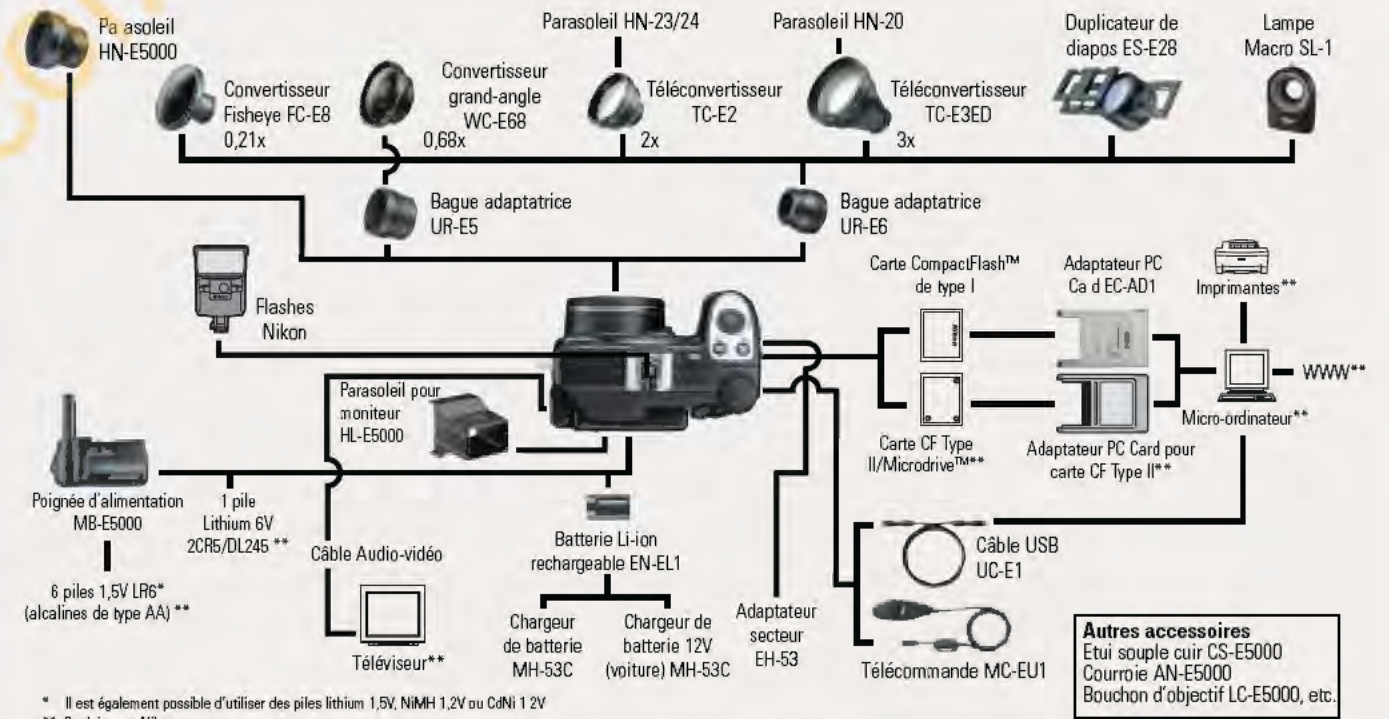
Enfin, des parasoleils d'objectif et de moniteur sont également disponibles pour encore plus de confort.

Logiciel de contrôle dédié Nikon View 5

Nikon View 5 (pour Windows & Macintosh) démarre automatiquement dès que l'appareil photo est connecté à un micro-ordinateur par l'intermédiaire d'un câble USB. Nikon View 5 permet d'effectuer les réglages fondamentaux comme l'équilibre colorimétrique, le contraste automatique, l'exposition et la balance des blancs.



Accessoires du système Nikon COOLPIX 5000



* Il est également possible d'utiliser des piles lithium 1,5V, NiMH 1,2V ou CdNi 1,2V
** Produits non Nikon

Autres accessoires
Etui souple cuir CS-E5000
Courroie AN-E5000
Bouchon d'objectif LC-E5000, etc.

Descriptif

