

## Caractéristiques du COOLPIX 4500

**Type d'appareil photo** Appareil photo numérique Coolpix 4500  
**Pixels effectifs** 4 millions  
**Capteur DTC** Capteur 1/1.8 pouce (au total 4,13 millions de pixels)  
**Taille d'image** Au choix : 2272 (2272 x 1704) ; 1600 (1800 x 1200) ; 1280 (1280 x 960) ; 1024 (1024 x 768) ; 640 (640 x 480) ; 3:2 (2272 x 1520)

**Objectif** Zoom-Nikkor 4x ; f=7,85-32mm [équivalent à 38mm-155mm en format 24x36]/F2.6-5.1 avec macro ; 10 éléments en 8 groupes

**Zoom numérique** Jusqu'à 4x  
**Autofocus** AF TTL par détection de contraste ; Au choix AF sur 5 zones ou AF Spot  
**Modes de mise au point** AF continu, AF ponctuel, Manuel (50 pas confirmation de la mise au point)  
**Distance de prise de vue** 30cm à l'infini (50cm sur la position grand angle maximale), 2cm à l'infini en mode Macro

**Viseur optique** Viseur zoom à image réelle. Couverture de l'image : approximativement 80%. Réglage dioptrique -2/+2m<sup>-1</sup>

**Moniteur ACL** Ecran ACL polysilicium basse température à matrice active 1,5", 110000 pixels (rétro-éclairage par DEL) ; réglage de luminosité (5 niveaux), couverture de l'image : environ 97%

**Système de stockage** Fichier EXIF 2.2 (TIFF-RVB non compressé ou JPEG compressé). Conforme à l'architecture pour systèmes de fichier d'appareil photo (DCF), Supérieur : environ 1/4 ; Normal : environ 1/8 ; Basique : environ 1/16 ; mode non compressé TIFF-RVB, Quick Time Motion JPEG (Cinéma, Audio)

**Support:** Carte CompactFlash™ (CF) Type I et Type II (compatible avec 512Mo/1Go IBM Microdrive™)  
 Nombre de vues avec une carte CF 16Mo (environ)

Qualité d'image	Taille d'image	2272	1600	1280	1024	640	3:2
HI		1	-	-	-	-	1
FINE		8	16	24	37	86	9
NORMAL		16	31	47	69	144	17
BASIC		32	59	86	121	229	34

**Modes de prise de vue** AUTO, SCENE, P, S, A, M  
**Modes scène** Portrait, Fête/Intérieur, Portrait de nuit, Plage/Neige, Paysage, Coucher de soleil, Paysage de nuit, Musée, Feux d'artifice, Gros plan, Reproduction, Contre-jour, Sport, Assistant Panorama, Aube/Crépuscule et Surimpression

**Options du menu de prise de vue** Vue par vue, Continu, Continu ultra-rapide (environ 30 vps pour 70 QVGA), QVGA, Film avec son (35 s pour des images QVGA à 15 vps), Scène, Planche de 16 (5 vps ; 16 vues en format 1/18), Ajustement de l'image (Auto/Normal/Plus de contraste/Moins de contraste/Eclaircissement/Assombrissement), Accentuation des contours (Auto/élevée/normale/faible/désactivée), Contrôle de saturation, Retardateur

**Mesure de l'exposition** Mesure TTL à 4 modes : 1) Matricielle sur 256 segments, 2) Pondérée centrale, 3) Spot, 4) zone AF Spot

**Obturbateur** Combinaison d'un obturbateur électronique et mécanique ; 8 à 1/2300 s et pose B (jusqu'à 5 min)

**Ouverture** Diaphragme en iris à 7 lamelles ; 10 réglages par incréments de 1/3 IL

**Contrôle de l'exposition** 1) Auto programmé avec décalage du programme [P], 2) Auto à priorité vitesse [S], 3) Auto à priorité ouverture [A], 4) Manuel [M] ; Correction d'exposition (+/-2 IL par incréments de 1/3 IL) ; Séquence de bracketing auto (5 vues avec une correction dans une plage de +/- 2 IL) ; -2,2 IL à +17 (grand angle), -0,3 IL à +18,1 IL (télé) (équivalent 100 ISO)

**Plage de mesure** Auto ou Manuel (équivalent à 100, 200, 400, 800 ISO) ; contrôlable avec tout mode d'exposition

**Sensibilité (environ)**

**Balance des blancs** 1) Balance des blancs auto matricielle avec contrôle TTL, 2) manuel avec 5 modes pouvant être affinés (Lumière du jour/Incandescent/Fluorescent/Nuageux/Flash), 3) Balance des blancs pré-réglée, 4) Bracketing sur la balance des blancs

**Retardateur** Temporisation de 10 sec. ou 3 sec.  
**Extinction automatique** 1 min. ; peut également être réglée manuellement sur 30 sec. 1/5/30 min. à ouverture automatique. Plage de portée : environ 0,5 à 3m (grand-angle), environ 0,5 à 1,6m (télé). Contrôle du flash : Système de flash par capteur Modes de flash : 1) Flash auto, 2) Flash imposé, 3) Synchro lente, 4) Atténuation des yeux rouges, 5) Flash annulé

**Flash externe** La prise synchro Multi-flash connecte un flash externe Nikon SB-60DX/30/28DX/28/28/25/24/22s via le bras Multi-Flash SK-E900 ; le flash intégré peut être annulé pendant l'utilisation des flashes externes

**Options du menu de lecture** 1) vue, 2) Planche de vues miniatures (4/9), 3) Diaporama, 4) Agrandissement (jusqu'à 6x) ; affichage d'histogramme et de zones surexposées ; indication de confirmation de mise au point ; attributs de masquage et de protection pouvant être donnés à chaque image

**Interface** Interface USB 1.1  
**Ports E/S** Alimentation, sortie vidéo (au choix NTSC ou PAL), Port de sortie numérique (USB 1.1/câble de télécommande) ; Prise synchro pour flash externe

**Alimentation** Une batterie Nikon lithium-ion rechargeable EN-EL1 (fournie), une pile lithium 6V 2CR5/DL245 (optionnelle), l'adaptateur secteur (optionnel)

**Autonome** Environ 100 min en mode normal avec une taille d'image 2272 x 1704, avec une batterie EN-EL1 à température normale (20°C), en utilisant le moniteur, en zoomant à chaque image et en utilisant le flash dans 30% des cas.

**Dimensions (L x H x E)** 130 x 73 x 50 mm (boîtier principal 40mm d'épaisseur)  
**Poids** Environ 380g (sans batterie ni carte)

**Accessoires fournis\*** Bouchon d'objectif, courroie, câble audio vidéo, carte CompactFlash™ 16Mo, câble USB UC-E1, batterie Li-ion rechargeable EN-EL1, chargeur de batterie MH-53, CD-ROM Nikon View 5 (COOLPIX)

\*Les accessoires fournis en standard peuvent varier d'un pays à l'autre.

**Configuration système requise pour Nikon View 5**

**Macintosh** OS Mac OS 9.0 - 9.2 (uniquement avec ports USB intégrés), Mac OS X (10.1.2 ou ultérieur)  
**Modèles** iMac™, iMac™ DV, Power Macintosh™ G3 (Bleu & blanc), Power Mac™ G4 ou ultérieur ; iBook™, PowerBook™ G3 ou ultérieur (uniquement avec ports USB intégrés)

**Mémoire vive** 64Mo ou plus recommandé  
**Disque dur** 25Mo nécessaire pour l'installation, avec un supplément de mémoire correspondant à deux fois la capacité de la carte mémoire de l'appareil photo plus 10 Mo lors de l'utilisation de Nikon View 5

**Ecran** 800 x 600 en milliers de couleurs (millions de couleurs recommandé)  
**Divers** Lecteur de CD-ROM nécessaire pour l'installation

**Windows** OS Versions pré-installées de Windows® 98SE, Windows® Me, Windows® 2000 Professionnel, Windows® XP édition familiale, Windows® XP professionnel

**Modèles** Uniquement modèles avec ports USB intégrés  
**UCT** Pentium 300MHz ou ultérieur

**Mémoire vive** 64Mo (128Mo ou plus recommandé)  
**Disque dur** 25Mo nécessaire pour l'installation avec un supplément de mémoire correspondant à deux fois la capacité de la carte mémoire de l'appareil photo plus 10 Mo lors de l'utilisation de Nikon View 5

**Ecran** 800 x 600 avec High Color (avec True Colour recommandé)  
**Divers** Lecteur de CD-ROM nécessaire pour l'installation

### Un kit complet

- Courroie
- Carte CompactFlash™ 16Mo
- Câble USB UC-E1
- Câble Audio Vidéo
- Batterie Li-ion rechargeable EN-EL1
- Chargeur de batterie MH-53
- Bouchon d'objectif
- CD-ROM de Nikon View 5 (COOLPIX)



Microsoft® et Windows® sont des marques déposées ou commerciales de Microsoft Corporation aux Etats-Unis et/ou dans d'autres pays. Macintosh® et QuickTime® sont des marques déposées ou commerciales d'Apple Computer, Inc. aux Etats-Unis et/ou dans d'autres pays. CompactFlash est une marque commerciale de SanDisk Corporation. Nikon FotoShare ne peut pas être disponible dans certains pays. Microdrive est une marque déposée de la société IBM. Tous les autres noms de produit sont des marques commerciales ou des marques déposées de leurs détenteurs respectifs. Les images des écrans ACL et des moniteurs de cette brochure sont simulées.

Les caractéristiques et la présentation sont sujettes à modification sans notification ni obligation de la part du fabricant. Août 2002 © 2002 NIKON CORPORATION

**NIKON FRANCE S.A.**  
 191 RUE DU MARCHÉ ROLLAY  
 94504 CHAMPIGNY-SUR-MARNE CEDEX  
 TEL: (1) 45-16 45-16  
 FAX: (1) 45-16 45-05  
 http://www.nikon.fr

**NIKON AG**  
 KASPAR FENNER-STR. 6  
 8700 KUSNACHT/ZH  
 TEL: (01) 913 61 11  
 FAX: (01) 910 61 38  
 http://www.nikon.ch/  
 e-mail: nikon@nikon.ch

**N.V. H. De Beukelaer & Co S.A.**  
 Boomsesteenweg 77  
 B-2630 Aartselaar  
 Tel. 03/870.59.00  
 Fax: 03/877.01.25  
 e-mail: nikon@debeukelaer.be  
 www.nikon.be

**NIKON CANADA INC.**  
 1366 AEROWOOD DRIVE  
 MISSISSAUGA, ONTARIO, L4W 1C1  
 TEL: (905) 825-9810  
 FAX: (905) 825-0103



**Nikon** NIKON CORPORATION

FUJII BLDG., 2-3, MARUNOUCHI 3-CHOME, CHIYODA-KU, TOKYO 100-8331, JAPAN

www.nikon-image.com/eng/



Exif Print est le terme industriel pour Exif 2.2 qui est le nouveau standard des formats de fichiers pour appareil photo numérique.



AFIN D'UTILISER DE MANIÈRE CORRECTE VOTRE ÉQUIPEMENT, VEUILLEZ À LIRE AVEC ATTENTION LES MANUELS FOURNIS. CERTAINES DOCUMENTATIONS NE SONT FOURNIES QUE SUR CD-ROM.



Ré-inventez le cadrage

**Nikon**

**COOLPIX 4500**

APPAREIL PHOTO NUMERIQUE

Fr Imprimé en Hollande (0208/03) Code No. 6CF41240

Zoom-Nikkor <b>4x</b>	<b>4</b> mégapixels effectifs	Autofocus sur <b>5</b> zones	Bloc optique pivotant	<b>16</b> modes Scène pré-programmés	<b>www.nikon-coolpix.com</b>
--------------------------	-------------------------------------	------------------------------------	-----------------------------	--	------------------------------





Ce concept bi-bloc vous assure une bonne prise en mains et minimise le risque de bougé involontaire en condition de faible lumière.

Le bloc optique pivotant permet de photographier facilement en contre-plongée et de capturer ainsi des expressions naturelles.

En conclusion, le COOLPIX 4500 élargit incroyablement vos perspectives de prises de vue afin de vous offrir des images dynamiques et surprenantes, en toute situation et plus particulièrement en grand-angle.

Vous bénéficiez désormais de nombreux atouts pour faire de vos photos de magnifiques images alors concentrez-vous particulièrement sur votre sujet et son cadrage....



Taille réelle

Bénéficiant de la célèbre conception pivotante Nikon, le nouveau COOLPIX 4500 est l'appareil numérique du moment. Jamais un appareil photo numérique haut de gamme n'a offert une telle **simplicité d'utilisation et une telle polyvalence**. Compact, élégant, il vous permet de **photographier sous n'importe quel angle** – en plongée, contre-plongée et dans toutes autres situations. Son **Zoom optique Nikkor 4x ultra-performant** étend vos possibilités de prise de vue tandis que son **zoom numérique 4x** vous permet de vous rapprocher facilement de vos sujets. Avec ses **4 millions de pixels effectifs**, le COOLPIX 4500 assure des tirages nets et riches en détails, et ce même en grand format. **L'algorithme de**

**traitement d'image Nikon** garantit un rendu naturel des couleurs. Les **16 modes Scène** pré-programmés vous assistent dans la prise de vue en décidant pour vous des réglages; le **flash automatique** assure quant à lui un éclairage idéal. De plus, le COOLPIX 4500 est compatible avec la **large gamme croissante des accessoires COOLPIX** – dont le duplicateur de diapos, la télécommande et les convertisseurs grand-angle, télé et Fisheye – afin que vous puissiez exprimer au mieux votre passion de la photographie et satisfaire à d'éventuelles contraintes professionnelles. Alors n'attendez plus et découvrez dès aujourd'hui le potentiel du COOLPIX 4500.



# La photographie vue sous un nouvel angle



## Un Zoom-Nikkor puissant



◆ **Une qualité optique supérieure** — L'objectif du COOLPIX 4500 comporte 10 éléments en 8 groupes dont deux lentilles asphériques. Cette conception optimise les performances optiques sur toute la plage du zoom en minimisant les aberrations, même à ouverture maximale, et en améliorant la compacité de l'objectif. Le diaphragme circulaire, en iris à sept lamelles, permet de contrôler précisément l'ouverture. Et, grâce à une étonnante fonction macro, vous pouvez vous rapprocher jusqu'à 2 cm de votre sujet.

◆ **Un zoom optique 4x associé à un zoom numérique 4x** — Le COOLPIX 4500 est doté d'un zoom Nikkor 4x extrêmement performant dont la plage de focales 7,85-32mm (équivalent à un 38-155 mm en format 35mm), offre d'étonnantes possibilités. Son zoom numérique 4x permet de vous rapprocher encore davantage de vos sujets.



Des images haute définition aux couleurs étonnantes et extrêmement fidèles



**Flash automatique**  
Lorsque la lumière ambiante est insuffisante, le flash se libère automatiquement pour apporter l'éclairage supplémentaire, vous assurant des images riches en couleurs et lumineuses.



Auto



Syncro lente

Sélecteur de commande  
Commande FUNC  
Commande de Mode  
Commande de Mise sous tension / Déclencheur



Boîtier en Magnésium (Mg)

## Zoom optique 4x et numérique 4x



▲ Grand-angle

▲ Télé

▲ Zoom numérique 4x

Commande de visualisation



**Visualisation instantanée**  
La visualisation instantanée vous permet de contrôler les images récemment capturées sur un quart de l'écran.

Micro

Commande de l'écran

Commande du mode flash

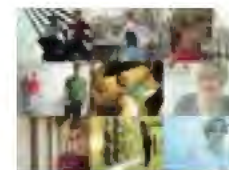
Prise Synchro

Viseur optique avec réglage dioptrique

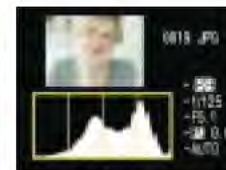
Commandes du Zoom

Connecteur USB

Ecran ACL



**Lecture par vues miniatures**  
La lecture par planche de 4 ou 9 vues miniatures permet de contrôler rapidement et efficacement vos images.



**Affichage de l'histogramme**  
Pour vérifier l'exposition de vos images, visualisez les zones de hautes et basses lumières immédiatement après la prise de vue.



Haut parleur

**Fonction mémo vocal**  
Vous pouvez annoter vos images d'un rapide mémo vocal pour faciliter la gestion ultérieure de vos images.

Multi-sélecteur (Joystick)

**Sélection de la zone de mise au point**

Le sélecteur multidirectionnel vous permet de choisir l'un des cinq collimateurs autofocus pour des prises de vue extrêmement précises.



## Des photos impressionnantes



Mode de réduction du bruit activé

◆ **Balance des blancs TTL** — La balance des blancs auto matricielle mesure automatiquement la balance des blancs d'après l'environnement de prise de vue. Vous pouvez, néanmoins, choisir un des cinq réglages manuellement – lumière du jour, incandescent, fluorescent, nuageux et flash – afin d'élargir vos possibilités créatives. Le bracketing sur la balance des blancs permet de capturer une image avec trois réglages de balance des blancs différents suite à un seul déclenchement.

◆ **Contrôle de saturation** — Vous avez le choix, avec cette fonction, entre cinq degrés de saturation des couleurs. Vous pouvez également sélectionner le mode Noir et Blanc ou Sépia. Une saturation élevée donne à vos images des couleurs vives, ce qui s'avère utile pour une impression brute, tandis qu'un faible degré de saturation est idéal pour une postproduction ou pour une retouche sur ordinateur.

◆ **Mode réduction de bruit** — Cette fonction, automatiquement activée lors de prises de vue à faible vitesse, utilise une technique de surimpression pour éliminer la formation éventuelle de bruit en arrière-plan. Ce mode permet ainsi de réaliser des images exceptionnelles même avec des temps de poses particulièrement longs.

**Balance des blancs TTL**



Rougeâtre

Neutre

Bleuté

**Contrôle de la saturation**



Élevée

Faible

Noir & Blanc

# Le secret de ces images étonnantes

◆ **4 mégapixels** — Le COOLPIX 4500 avec son tout nouveau capteur DTC de 1/1,8 pouces dispose de 4 millions de pixels effectifs pour vous fournir des photos d'une qualité impressionnante. La taille des images de 2272 x 1704 pixels vous offre la possibilité d'imprimer en grand format, mais aussi d'agrandir et de recadrer vos photos tout en conservant toute la richesse des détails.

◆ **Le traitement d'image Nikon, une technologie sans équivalent** — Nikon a fait progresser de façon spectaculaire la technologie de l'image numérique, grâce à des recherches très avancées sur la balance des blancs, le traitement de l'image, l'analyse et la composition des prises de vue... Ces algorithmes élaborés ainsi que les systèmes de traitement d'image font réellement la différence et permettent d'obtenir des images d'une qualité optimale. Le COOLPIX 4500 garantit une reproduction parfaite des couleurs – les tons de peau subtils et délicats, les couleurs vives, les détails fortement contrastés, la fine gradation des paysages. Un nouveau standard en terme de qualité dans l'univers des compacts numériques voit le jour avec la commercialisation du COOLPIX 4500.

◆ **Autofocus sur cinq zones** — Le système autofocus sur cinq zones est composé d'environ 7100 paliers autofocus pour une mise au point extrêmement précise. La plage de mise au point ultra-large vous assure une netteté optimum dans la plupart des situations ; pour un plus grand contrôle, vous pouvez néanmoins avoir recours au mode manuel. En mode macro, le COOLPIX 4500 peut vous rapprocher jusqu'à 2cm de votre sujet.

◆ **Modes de mesure de l'exposition** — Le COOLPIX 4500 propose quatre options de mesure de la lumière. Parmi elles, la mesure matricielle sur 256 segments exclusive à Nikon qui assure une exposition optimale même dans les conditions d'éclairage difficiles. Vous disposez aussi de la mesure pondérée centrale et de la mesure spot. La mesure spot permet d'obtenir automatiquement l'exposition optimale pour la zone de mise au point sélectionnée.

◆ **Modes d'exposition P, S, A, M** — Vous avez le choix entre quatre modes d'exposition – auto programmé [P], auto à priorité vitesse [S], auto à priorité ouverture [A], ou manuel [M] – ce qui vous permet de répondre au mieux à toutes les situations. La correction d'exposition vous laisse décaler manuellement la valeur d'exposition de -2 IL à +2 IL par 1/3 IL ; le bracketing d'exposition auto se charge automatiquement d'optimiser la prise de vue.

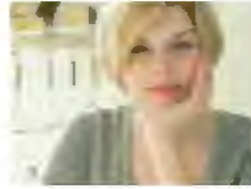


Élargissez votre potentiel créatif



## 16 modes Scène polyvalents

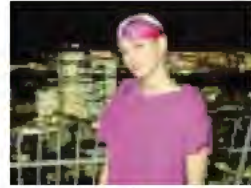
Avec les seize modes Scène pré-programmés, il est extrêmement facile d'obtenir d'excellents résultats dans les situations les plus diverses. Avec le COOLPIX 4500, même un novice peut réaliser de superbes photos en choisissant le mode approprié avant de déclencher.



**Portrait**  
Met en valeur le sujet avec un ton de peau naturel sur un arrière-plan agréablement estompé.



**Fête/Intérieur**  
Capture les détails des scènes faiblement éclairées. En faible lumière, le flash se déclenche automatiquement.



**Portrait de nuit**  
Déclenche le flash intégré pour éclairer le sujet au premier plan et garde l'obturateur ouvert suffisamment longtemps pour capturer les détails de l'arrière-plan.



**Gros plan**  
Photographie en faisant ressortir les moindres détails des sujets photographiés.



**Surimpression**  
Combine de manière artistique deux images sur une même vue. La première image prise apparaît en transparence pour faciliter la composition de la seconde.



**Aube/crépuscule**  
Saisit toute la beauté naturelle des scènes brumeuses ou sombres, par exemple juste avant le lever du soleil ou après le coucher du soleil.



**Assistant panorama**  
Vous permet de prendre plusieurs images côte à côte - toutes avec les mêmes réglages d'exposition et de balance des blancs - et de les coller ensuite avec le logiciel d'édition photo "PanoramaMaker" (fourni) pour créer de vastes vues spectaculaires.

**Contre-jour**  
Déclenche automatiquement le flash pour déboucher les ombres qui obscurcissent le sujet.

**Feux d'artifice**  
Répond instantanément au déclenchement pour capturer le feu d'artifice au bon moment.

**Plage/Neige**  
Capture parfaitement toute la luminosité spécifique aux paysages enneigés, aux plages ou aux étendues d'eau.

**Musée\***  
Obtient des images nettes et claires de scènes d'intérieur sans l'utilisation du flash.

**Paysage**  
Capture les scènes éloignées avec une netteté digne d'une carte postale.

**Note:** Dans certains musées et certains expositions, il est totalement interdit de photographier même sans flash. Assurez-vous que vous en avez le droit avant de photographier.

**Coucher de soleil**  
Permet de capturer la beauté naturelle des couchers de soleil.

**Reproduction**  
Capture des reproductions nettes en noir et blanc de texte ou de dessins sur un tableau blanc ou sur tout support imprimé.

**Paysage de nuit**  
Produit des paysages de nuits étonnantes en utilisant des vitesses d'obturation lentes.

**Sport**  
Utilise une vitesse d'obturation rapide pour saisir l'action et obtenir des images nettes et claires.

## Modes Scène



Portrait



Fête/Intérieur



Portrait de nuit



Plage/Neige



Paysage



Coucher de soleil

## Réponse

Capturez les images selon votre désir



Portrait de nuit



Paysage de nuit



Musée



Feux d'artifice



Gros plan



Reproduction



Contre-jour



Sport



Assistant panorama



Aube/crépuscule



Surimpression

## Gestion simple des images

◆ **Transfert instantané des images** — Connectez votre COOLPIX 4500 à un ordinateur à l'aide du câble USB (fourni) et le logiciel dédié Nikon View 5 (pour Windows et Macintosh) s'ouvrira automatiquement. Puis, appuyez simplement sur la touche TRANSFER. Les images que vous aurez sélectionnées seront automatiquement téléchargées sur votre ordinateur.



◆ **Contrôle de perspective** — Avec certains sujets, comme les bâtiments très hauts, la perspective a tendance à s'accroître lorsque vous photographiez en contre-plongée. Après avoir pris ce genre de photo, utilisez la fonction Contrôle de perspective pour diminuer l'effet et redresser les fuyantes.



Avant

Après

◆ **Fonction Mini-photo** — La fonction Mini-photo crée une copie réduite (640 x 480, 320 x 240, 160 x 120, ou 96 x 72 pixels) de vos images pour faciliter leur envoi par Internet à vos parents et amis.

◆ **Nikon View 5** — NikonView 5 est un logiciel pratique pour créer et gérer vos photos. Les photos transférées apparaissent sous forme de vues miniatures particulièrement adaptées à la sélection et visualisation des différentes images. Le diaporama vous permet de créer des présentations attractives et la fonction de mise en page permet de créer des tirages grand format destinés à l'encadrement ou l'impression. Qui plus est, vous pouvez télécharger les photos réalisées avec votre COOLPIX 4500 sur Nikon Fotoshare\* la communauté photo Nikon en ligne, afin de partager gratuitement et dans le monde entier vos plus merveilleux souvenirs avec vos parents et amis. Sur le site Nikon Fotoshare, vous bénéficiez de 50 Mo d'espace mémoire gratuit pour créer votre propre album virtuel et le partager de manière sécurisée avec vos connaissances.



\* <http://www.nikonfotoshare.com>

\*\* Nikon FotoShare peut ne pas être disponible dans certains pays.

## Convertisseurs de focale

Le COOLPIX 4500 est entièrement compatible avec la gamme croissante de convertisseurs. Les convertisseurs de focale grand-angle et Fisheye élargissent votre perspective, offrant un champ de vision qui resserre le cadrage sur le sujet ou vous donne une profondeur de champ s'étendant presque à l'infini ; le téléconvertisseur augmente la focale pour se rapprocher tout près des objets les plus éloignés.



Convertisseur Fisheye



Convertisseur Grand-angle



Téléconvertisseur

## Système

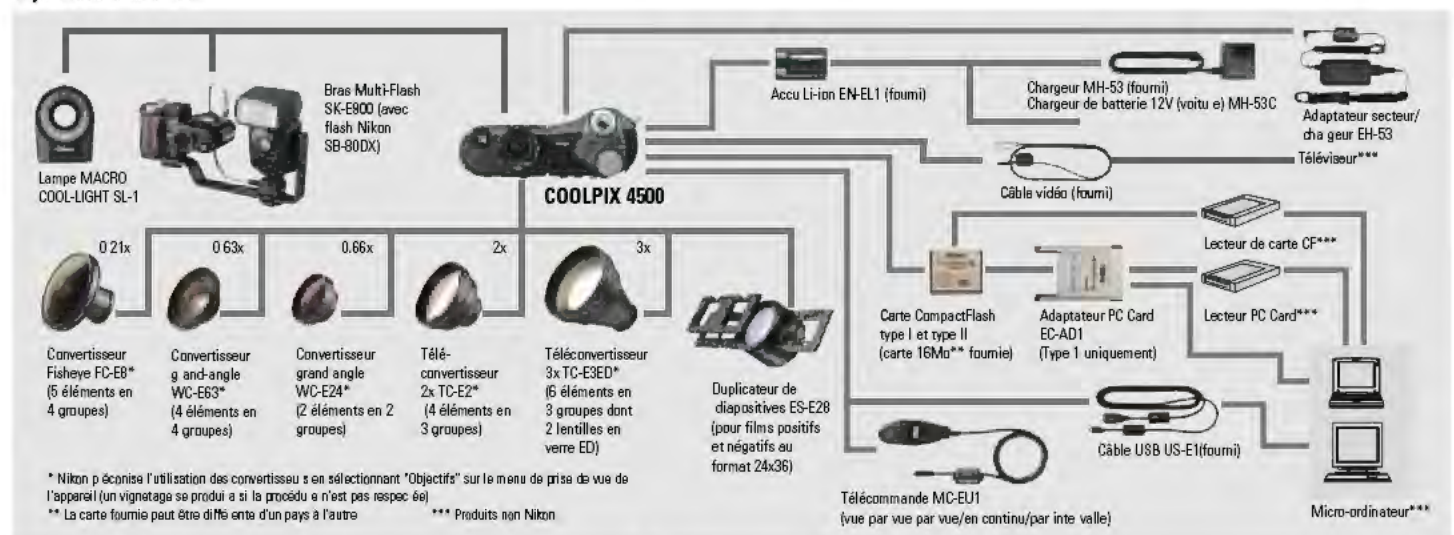
Seul Nikon vous offre un système polyvalent capable de répondre à l'ensemble de vos besoins.



La télécommande MC-EU1 (avec câble de raccordement de 80cm) vous permet de contrôler à distance le zoom, la prise de vue par intervalles et les diverses options écran. Elle vous permet également de contrôler le mode d'exposition et le nombre de vues.

## Télécommande

## Système CoolPix



\* Nikon nécessite l'utilisation des convertisseurs en sélectionnant "Objectifs" sur le menu de prise de vue de l'appareil (un vignettage se produit si la procédure n'est pas respectée).

\*\* La carte fournie peut être diffusée d'un pays à l'autre.

\*\*\* Produits non Nikon.

## Lampe MACRO COOL-LIGHT



Avec la Lampe MACRO COOL-LIGHT SL-1



Avec le flash intégré

Le nouvel accessoire Lampe MACRO COOL-LIGHT SL-1 donne encore plus de souplesse d'utilisation au COOLPIX 4500 en fournissant un éclairage uniforme du sujet lors de prises de vue macro.



Le COOLPIX 4500 accepte les deux modèles de carte CompactFlash™ Card type I et II (dont les 512Mo/1Go IBM Microdrive™). La carte CompactFlash™ de type I est compatible avec l'adaptateur PC Card.

## Cartes CompactFlash™