

Caractéristiques du COOLPIX 4300

Type: Appareil photo numérique COOLPIX 4300

Pixels effectifs: 4 millions

Capteur DTC: type 1/1,8 pouce (nombre total de pixels: 4,13 millions)

Taille d'image: Au choix: 2272 (2272 x 1 704 pixels), 2048 (2048 x 1536 pixels), 1800 (1800 x 1200 pixels), 1290 (1290 x 980 pixels), 1024 (1024 x 768 pixels), 640 (640 x 480 pixels)

Objectif: Zoom-Nikkor 3x; f = 8-24mm [équivalent à 38-114mm en format 24x36]; f/2,8-4,9;

9 lentilles en 8 groupes

Zoom numérique: Jusqu'à 4x.

Autofocus: AF (TTL) par détection de contraste; au choix AF sur 5 zones ou AF Spot

Modes de mise au point: AF continu, AF ponctuel, Manuel

Distance de mise au point: de 30cm à l'infini (∞) en position grand-angle maximale; de 60cm à l'infini (∞) en position télé; de 4cm à l'infini (∞) en mode macro

Viseur optique: Viseur optique zoom à image réelle avec indication par DEL. Couverture de l'image: environ 80%

Moniteur: ACL polysilicium basse température à matrice active 1,5", 110 000 pixels; réglage de luminosité (5 niveaux); couverture de l'image: environ 97%

Système de stockage: Richier Exif 2.2 (TIFF-RVB non compressé ou JPEG compressé); conforme à l'architecture pour systèmes de fichier d'appareil photo (DCR, Fine: environ 1/4; Normal: environ 1/8; Basic: environ 1/16; mode non compressé TIFF-RVB QuickTime Motion JPEG (clip vidéo (film))

Support d'enregistrement: Carte CompactFlash™ (CF) type I

Nombre de vues avec une carte CF de 16 Mo (environ): HI : 1, FINE : 8, NORMAL 16, BASIC 32

Modes de prise de vue: Auto, SCÈNE, Manuel, Clip vidéo (Film)

Modes d'acquisition: 1) Vue par vue, 2) Continu, 3) Planche de 16 (16 vues en format 1/16), 4) Séquence VGA, 5) Rafale (images au format DVGA (320 x 240): environ 30 vps; jusqu'à 70 vues)

Clip vidéo (Film): jusqu'à 40 s pour des images au format DVGA (320 x 240) à 15 vues par seconde

Mesure de l'exposition: Mesure TTL à 4 modes : 1) Matricielle sur 256 segments, 2) Spot, 3) Pondérée centrale, 4) zone AF Spot

Obtinateur: Combinaison d'un obturateur électronique et mécanique; de 8 à 1/1000 s et pose B (jusqu'à 60 s)

Contrôle de l'exposition: 1) Auto programmé, 2) Manuel; correction d'exposition (+/-2 IL par incréments de 1/3 IL); séquence de bracketing auto

Flash intégré: Plage de portée : environ 0,4 - 3,7m (Grand-angle), environ 0,4 - 2,3m (Télé)

Modes de flash : 1) Flash auto, 2) Flash annulé, 3) Atténuation des yeux rouges, 4) Flash imposé, 5) Synchro lente (Portrait de nuit)

Interface: USB

Alimentation: Une batterie Nikon Li-ion rechargeable EN-EL1 (fournie), une pile lithium 6V 2CR5/DL245 (optionnelle), adaptateur secteur EH-53 (optionnel)

Autonomie: Environ 90 minutes avec l'utilisation du moniteur ACL et d'une batterie EN-EL1 à température normale (20° C)

Dimensions (L x H x E): 95 x 89 x 52mm

Poids: Environ 230g (sans batterie ni carte CF)

Accessoires fournis: Bouchon d'objectif, dragonne, câble vidéo, carte CompactFlash™ de 16 Mo, câble USB (UC-E1), batterie Li-ion rechargeable EN-EL1, chargeur de batterie MH-53, CD-ROM Nikon V w 5
*Les accessoires fournis peuvent varier selon le pays d'achat.

• Une version noir graphite est disponible dans certains pays.

Microsoft® et Windows® sont des marques commerciales ou des marques déposées de Microsoft Corporation aux États-Unis et/ou dans d'autres pays. Macintosh® et QuickTime® sont des marques déposées d'Apple Computer Inc. aux États-Unis et/ou dans d'autres pays. CompactFlash™ est une marque de SanDisk Corporation. Les produits et les noms de marque sont les marques commerciales ou déposées de leur détenteur respectif. Les images des écrans ACL ou autres moniteurs, présentées dans cette brochure, sont simulées.

Les caractéristiques et le produit sont sujets à modification sans notification préalable ni obligation de la part du fabricant. Septembre 2002.

©2002 NIKON CORPORATION



• Exif Print est une norme industrielle pour Exif 2.2 qui est le nouveau standard des formats de fichiers pour appareil photo numérique.



POUR UTILISER CORRECTEMENT VOTRE ÉQUIPEMENT, IL EST INDISPENSABLE DE LIRE ATTENTIVEMENT SON MODE D'EMPLOI AVANT DE VOUS EN SERVIR.



NikonStore.com
notre partenaire
dans votre pays

NIKON FRANCE S.A.
110 RUE DU MARCHE ROULLY
94204 CHAMPIGNY SUR MARNE CEDEX
TEL: (33) 46 16 46 16
FAX: (33) 46 16 45 04
http://www.nikon.fr

NIKON AG
KUSPIR FENNER STR. 6
8700 HILSENACH-HEID
TEL: (49) 945 61 11
FAX: (49) 945 61 38
http://www.nikon.ch
e-mail: nikon@nikon.ch

N.Y.H. De Balleboer & Co S.A.
Bovensteenvoer 77
B-2620 Aalst-sluze
TEL: (32) 7059 00
Fax: (32) 77 0125

NIKON CANADA INC.
5365 ABERWOOD CREVE
MISSISSAUGA, ONTARIO L4W 1C1
TEL: (416) 672 0910
FAX: (416) 672 0100



NIKON CORPORATION

FLUJI BLDG. 2-3, MARUNOUCHI 3-CHOME, CHYODAI-KU, TOKYO 100-8331, JAPAN

www.nikon-image.com/eng/

Fr Imprimé en Hollande (0209/A) Code No. 8CF41230

Nikon

COOLPIX 4300

APPAREIL PHOTO
NUMERIQUE

Votre passeport vers la haute définition numérique

Zoom-Nikkor optique 3x

4 millions de pixels effectifs

Autofocus sur 5 zones

12 modes Scène

www.nikon-coolpix.com

Finis les soucis.

Voici le COOLPIX 4300, un appareil photo numérique extrêmement pratique et convivial. Bénéficiant de la qualité reconnue des appareils Nikon, il est doté d'un zoom Nikkor 3x de haute définition, de 4 millions de pixels effectifs et du traitement d'image Nikon le plus élaboré pour vous offrir des images nettes aux couleurs lumineuses.

Exploiter votre talent est un jeu d'enfant avec le mode Auto ou les 12 modes Scène programmés qui font de chacune de vos images une image unique. De plus, le COOLPIX 4300 vous permet de transférer rapidement vos photos et de les

partager avec vos amis et famille grâce à une seule touche. Superbe qualité d'image, design compact et ergonomique, possibilité créative illimitée et gestion de vos précieux souvenirs en toute simplicité : le COOLPIX 4300 ne manque de rien, comme vous bientôt.

Vos tirages nets et riches en couleurs



Transfert d'une seule touche



Design compact et élégant



COOLPIX 4300



GOUTEZ AUX IMAGES HAUTE DÉFINITION



Objectif de haute qualité

Le zoom optique Nikkor 3x de qualité professionnelle, avec sa plage de focales de 38-114mm (équivalente en 24 x 36) offre des images d'une remarquable netteté, dotées d'un contraste et d'une luminosité exceptionnels. L'objectif du COOLPIX 4300 est constitué de 9 lentilles en 8 groupes et d'une lentille asphérique afin de présenter une performance optique élevée sur toute la plage de focale du zoom. Pour vous rapprocher de vos sujets, le zoom numérique 4x est à votre disposition, automatique, dès que vous en avez besoin.



Images haute définition

Pour vous offrir ces images étonnantes, le COOLPIX 4300 dispose de 4 millions de pixels effectifs et d'un capteur DTC de qualité élevée. Grâce à la taille d'image maximale de 2272 x 1704, vous obtenez des images de définition optimale qui peuvent être agrandies sans perte de détails.

Reproduction fidèle des couleurs

Les appareils photo numériques Nikon COOLPIX assurent une reproduction remarquable de la pureté et de la luminosité des couleurs d'origine grâce au traitement d'image Nikon le plus élaboré. Les récentes découvertes Nikon permettent de reproduire un très grand choix de nuances, des teintes les plus pastel de la nature à ses couleurs les plus vives. Le 4300 restitue également avec précision les gradations les plus fines et les détails les plus infimes.

Avec le convertisseur Fisheye FC-E8



Des gros plans comme vous n'en avez jamais vus

Le mode macro du COOLPIX 4300 vous permet de prendre des photos exceptionnelles, à 4cm du sujet.

Les convertisseurs optionnels enrichissent votre potentiel créatif

EXPLOREZ VOTRE TALENT



Images de qualité Nikon et touche personnelle

Le COOLPIX 4300 dispose du mode Auto et de 12 modes Scène programmés qui vous permettent de capturer et de conserver vos moments précieux en réalisant de superbes images. Avec le mode tout automatique, il vous suffit de cadrer puis de déclencher.

En revanche, le mode manuel vous permet de contrôler entièrement la prise de vue et donc d'être plus créatif! Une gamme étonnante de modes Scène programmés vous laisse transformer des scènes captivantes en photographies inoubliables, que vous soyez photographe débutant ou confirmé.

Afin de capturer des scènes en mouvement, le COOLPIX 4300 vous propose le mode FILM, qui vous permet de créer des clips vidéo d'une durée maximale de 40 secondes.



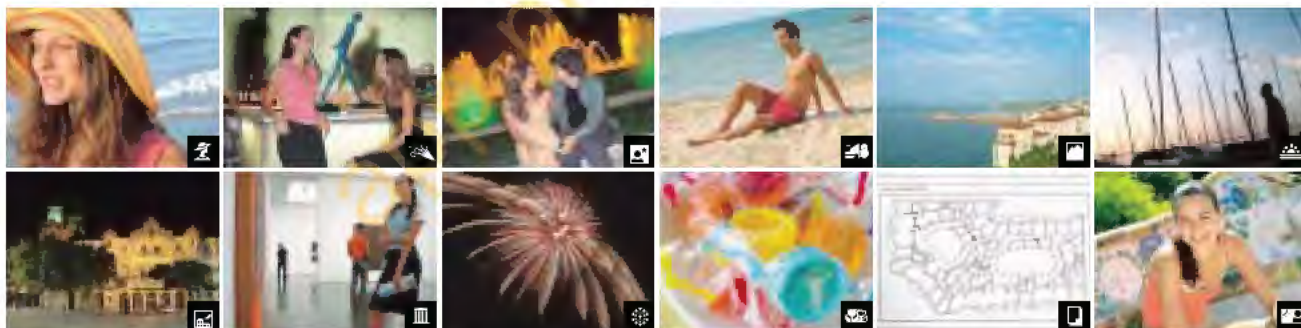
Auto



Manuel



Clip vidéo (Film)



Portrait: Met en valeur le sujet en conservant son teint naturel et en estompant agréablement l'arrière-plan.

Fête/Intérieur: Préserve l'ambiance si particulière des fêtes.

Portrait de nuit: Eclaire le sujet lors d'une scène de nuit tout en gardant un arrière-plan naturellement exposé.

Plage/Neige: Capture fidèlement la matière scintillante de la neige ou du sable blanc.

Paysage: Capture les scènes éloignées avec une netteté de carte postale.

Coucher de soleil: Conserve tout l'éclairage des couchers de soleil.

Paysage de nuit: Réalise des paysages de nuit étonnants de détails grâce à l'utilisation de vitesses d'obturation lentes.

Musée*: Réussit des images nettes et claires sans utiliser le flash.

* A noter cependant que dans certains musées, il est interdit de prendre des photos même sans flash. Veuillez vérifier que vous en ayez l'autorisation avant de prendre des photos.

Feux d'artifice: Fige, grâce à un déclenchement ultra rapide, le merveilleux spectacle des feux d'artifice.

Gros plan: Valorise le sujet dans ses moindres détails, en estompant l'arrière-plan.

Reproduction: Restitue extrêmement nets texte noir sur blanc, dessin sur fond blanc ou tout autre texte imprimé.

Contre-jour: Equilibre l'éclairage du premier plan par rapport à un arrière-plan lumineux et ce en débouchant automatiquement les ombres grâce au flash.

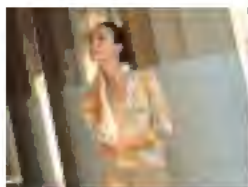
FAMILIARISEZ-VOUS AVEC LES FONCTIONS DE VOTRE APPAREIL



Mesure matricielle

Mesure exceptionnelle de l'exposition

Le COOLPIX 4300 possède quatre options de mesure d'exposition. La mesure matricielle sur 256 segments offre des expositions optimales même dans les conditions d'éclairage les plus critiques. Cependant, si vous souhaitez exercer un contrôle plus direct sur l'exposition, optez pour la mesure pondérée centrale, la mesure spot ou la mesure zone AF spot qui permet d'obtenir automatiquement



Mesure spot



Avec Réduction du bruit

l'exposition optimale pour la zone de mise au point sélectionnée.

Mise au point ultra précise

L'autofocus sur cinq zones permet la prise d'images nettes et claires pour tout cadrage grâce à une plage ultra large de mise au point. Sélectionnez le mode manuel pour une mise au point sélective.

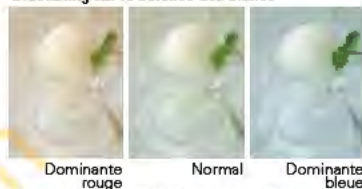
Réduction du bruit inégalee

Le mode Réduction du bruit s'active automatiquement lorsque vous opérez en vitesse d'obturation lente. Il permet d'éliminer, grâce à une technique de surimpression, la formation du bruit à l'arrière-plan dû au capteur DTC. Vous pouvez ainsi réaliser des images de haute qualité même avec des temps de pose particulièrement longs.

Détermination experte de la balance des blancs

Le COOLPIX 4300 est doté de la balance des blancs auto matricielle qui permet la mesure automatique de la balance des blancs de la scène à photographier; les résultats obtenus sont ainsi très satisfaisants, en extérieur comme en intérieur. Vous pouvez néanmoins choisir l'un des cinq modes manuels disponibles – Lumière du jour, Tungstène, Fluorescen, Nuageux et Flash – afin d'élargir vos possibilités créatives. Le bracketing sur la balance des blancs permet d'obtenir une image avec trois réglages de balance des blancs différents suite à un seul déclenchement. Cette fonction est particulièrement utile lorsque vous opérez dans un envi-

Bracketing sur la balance des blancs



Dominante rouge

Normal

Dominante bleue

ronnement éclairé par différents types de sources d'éclairage.

Flash polyvalent attrayant

Le flash intégré polyvalent se déclenche automatiquement lorsque la lumière ambiante est insuffisante ou lorsque le sujet est en contre-jour. Sélectionnez l'un des cinq modes de flash proposés : Flash auto, Flash annulé, Flash imposé, Synchro lente, Atténuation des yeux rouges, et vous obtenez des images éclatantes et riches en couleurs en toutes circonstances.



Autofocus sur cinq zones



Synchro lente

TRANSFÉREZ, IMPRIMEZ ET PARTAGEZ VOS IMAGES EN UN SIMPLE CLIC



La touche visualisation

La commande de visualisation instantanée (QUICK) vous permet de visualiser immédiatement vos images en format plein écran ou quart d'écran puis de les conserver ou de les effacer, sans interrompre la prise de vue.



La fonction sympa parmi d'autres

Le COOLPIX 4300 possède la fonction Mini-photo (image miniature) qui crée de petites reproductions de vos images, afin de les envoyer rapidement par courrier électronique à votre famille et à vos amis.



La touche TRANSFER et vos images sont transférées directement

Lorsque vous connectez le COOLPIX 4300 à un ordinateur, via le câble USB fourni, le logiciel de visualisation Nikon View 5 s'active automatiquement. Il vous suffit d'appuyer sur la touche TRANSFER, et vos images sont directement transférées sur l'ordinateur.



Le standard, le vrai

Le COOLPIX 4300 est compatible avec le nouveau standard Exif Print (Exif 2.2). En connectant une imprimante compatible Exif-print à votre ordinateur ou en sollicitant un laboratoire photo équipé de cette technologie, faites-vous plaisir avec des tirages qui mettent parfaitement en valeur les 4 millions de pixels effectifs de l'appareil photo.

Nikon View 5

Le logiciel dédié de Nikon (fourni) facilite la gestion de vos images. Une fois les images transférées sur votre ordinateur, elles apparaissent sur le moniteur sous forme d'images pour faciliter la sélection et la visualisation. Vous pouvez également modifier les couleurs et le contraste des images prises dans des conditions critiques de prise de vue, ou les recadrer pour supprimer par exemple un arrière-plan. Vous pouvez ensuite imprimer vos images directement de chez vous, en choisissant l'une des nombreuses mises en page ou tailles d'impression disponibles.



Nikon View 5 System Requirements

Macintosh OS	Windows OS
Mac OS 9 à 9.2 uniquement avec ports USB intégrés) Mac OS X (10.1.2 ou ultérieur)	Versions pré-installées de : Windows® 98 Deuxième Edition (SE), Windows® Me, Windows 2000, Windows® XP Edition Familiale, Windows® XP Professionnel
Modèles : Mac™, iMac™ DV, Power Macintosh® G3 (Blanc / Blanc / Power Mac® G4 ou ultérieur, iBook™, PowerBook® G3 ou ultérieur (équipement avec ports USB intégrés)	Modèles : Uniquement modèles avec ports USB intégrés
Mémoire vive : 64 Mo ou plus recommandés	Processeur : Pentium® 300MHz ou ultérieur
Disque dur : 25 Mo nécessaires pour l'installation, avec un supplément de mémoire correspondant à deux fois la capacité de la carte mémoire de l'appareil photo plus 10 Mo lors de l'utilisation de Nikon View 5	Mémoire vive : 64 Mo ou plus recommandés
Ecran : 800 x 600 avec couleur sur 18 bits (24 ou 32 bits recommandés)	Disque dur : 25 Mo nécessaires pour l'installation, avec un supplément de mémoire correspondant à deux fois la capacité de la carte mémoire de l'appareil photo plus 10 Mo lors de l'utilisation de Nikon View 5
Divers : Lecteur de CD-ROM nécessaire pour l'installation	Ecran : 800 x 600 avec couleur sur 18 bits (24 ou 32 bits recommandés)
	Divers : Lecteur de CD-ROM nécessaire pour l'installation

Fotoshare

Vous pouvez désormais transférer vos photos sur Nikon Fotoshare, notre site convivial de partage de photos en ligne totalement gratuit. Vous pouvez partager vos photos en ligne avec votre famille et vos amis dans le monde entier, commander des impressions de qualité, consulter des conseils d'experts et participer à des concours.



<http://www.nikonfotoshare.com>

* Nikon Fotoshare n'est pas disponible dans certains pays.

ACCESSOIRES DU NIKON COOLPIX 4300

0.21 X
FC-E8
Convertisseur Fisheye

0.63 X
WC-E63
Convertisseur grand-angle

0.66 X
WC-E24
Convertisseur grand-angle

2x
TC-E2
Convertisseur téléobjectif

3x
TC-EJED
Convertisseur téléobjectif

UR-E4
Bague adaptatrice

Autres accessoires

HL-E885
Parasoleil d'écran ACL

EH-53
Adaptateur secteur

MH-53
Chargeur accus (fourni)

EN-EL1
Batterie Li-ion rechargeable (fournie)

ES-E20
Duplicateur de dispositifs

EC-AD1
Adaptateur PC Card

Carte Compact Flash™

MC-EU1
Câble télécommande

Lecteur de carte CF

Lecteur PC Card

Câble USB (fourni)

Câble vidéo (fourni)

Téléviseur (NTSC ou PAL)