

**α300**  
**α350**  
Reflex numériques

**α**



Des photos magnifiques à la portée de tous

**SONY**

like no other<sup>®</sup>  
\* Incomparable

**α**



La photographie  
en toute liberté.



α300



α350

## Pour photographier en toute spontanéité

### Une résolution exceptionnelle et une liberté accrue

Les nouveaux reflex **α300** et **α350** associent la résolution d'un capteur CCD de 14,2 millions de pixels pour l'**α350** ou 10,2 millions de pixels pour l'**α300** et la puissance du processeur de traitement d'image Bionz par Sony. Dotés de caractéristiques perfectionnées visant à garantir une qualité d'image optimale, ils permettent d'enregistrer des vues d'une beauté saisissante, aux couleurs éclatantes et caractérisées par une grande richesse de détails.

Et cela, avec simplicité et fiabilité, grâce au stabilisateur Super SteadyShot intégré au boîtier et au système de visée directe par l'écran (Live View) qui permet de cadrer le sujet sur l'écran LCD. Vous pouvez ainsi photographier instinctivement sans utiliser le viseur optique, comme vous le feriez avec un compact numérique. Avec ces appareils reflex numériques, vous bénéficiez de ce niveau de liberté en matière de prise de vues sans pour autant perdre la rapidité et la précision de la mise au point autofocus (qui représente l'avantage fondamental des reflex).

Avec les **α300** et **α350** vous prenez des photos de qualité plus facilement.

## Donnez libre cours à votre créativité grâce au système de visée directe par l'écran (Live View)

L'α350 et l'α300 libèrent votre créativité grâce à leur système autofocus spécifique de visée directe par l'écran. Contrairement aux précédents systèmes qui imposaient des concessions en matière de performance autofocus, avec le système de visée par l'écran des α350 et α300, il n'y a aucun compromis. Vous bénéficiez des fonctionnalités et de la qualité d'image propres aux reflex, et de la possibilité de photographier facilement et confortablement depuis des points de vues et des angles de cadrages inédits. Cette liberté de prise de vues multiplie les photos magiques et vient seconder votre créativité.



DT 55-200 mm 1/4-5,6 (SAL55200), mode A, 1/5,6 (1/640 sec.), 100 ISO, balance des blancs Auto



DT 55-200 mm 1/4-5,6 (SAL55200), mode Sports (1/640 sec., 1/5,6), 100 ISO balance des blancs Auto

### Facilité de cadrage depuis un point de vue élevé

L'écran LCD orientable de type Clear Photo des α300 et α350 accroît encore la liberté en matière de prise de vues qu'offre le système de visée par l'écran. Pour cadrer depuis un point de vue élevé, l'écran peut être incliné vers le bas, ce qui vous permet de composer votre photo avec précision, même lorsque vous tenez l'appareil à bout de bras au-dessus de votre tête. Ainsi, vous pouvez réaliser des images originales lors de manifestations sportives, de concerts et d'autres événements publics, en particulier lorsque les conditions vous imposent de photographier en cadrant par dessus des spectateurs ou dans la foule.



### Confort de cadrage depuis un point de vue abaissé

Photographier depuis un point de vue abaissé est également plus simple et plus agréable avec le système de visée par l'écran. L'écran LCD de type Clear Photo peut être orienté vers le haut, ce qui vous permet de composer correctement votre image même lorsque vous cadrez à hauteur de votre taille, de vos genoux ou du sol. Ainsi, vous pouvez rester face à face avec votre sujet sans que l'appareil ne s'interpose devant votre visage. Vous pouvez aussi adopter une position plus confortable pour photographier en macro ou réaliser des portraits d'enfants en cadrant à hauteur de leurs yeux.

# Une prise de vues avec visée directe par l'écran et une mise au point autofocus digne d'un reflex

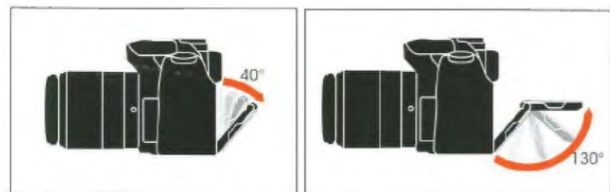
## Mécanisme d'inclinaison du pentamiroir pour un autofocus TTL à détection de phase

Avancée significative en matière de développement des reflex numériques, un mécanisme d'inclinaison du pentamiroir développé par Sony permet l'activation de l'autofocus TTL pendant le cadrage en visée par l'écran. Ainsi, pour cadrer votre sujet dans le viseur optique ou sur l'écran LCD, vous bénéficiez toujours de l'autofocus à 9 points avec capteur central en croix pour une mise au point autofocus rapide et avec système d'anticipation permettant de suivre les sujets en mouvement.



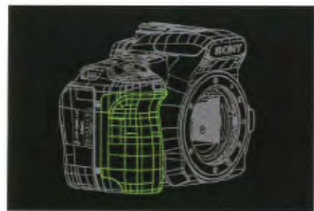
## Écran LCD inclinable pour une facilité et une liberté accrues en matière de prise de vues

L'écran LCD inclinable de type Clear Photo peut être orienté jusqu'à 130° vers le haut ou jusqu'à 40° vers le bas pour faciliter le cadrage depuis des points de vue élevés ou abaissés.



## Design ergonomique pour une stabilité renforcée

La poignée et le boîtier ont été conçus de façon à permettre une prise en main ferme et sécurisée aussi bien pour une prise de vues en visée par l'écran depuis des positions élevées ou abaissées, que pour un cadrage depuis un point de vue conventionnel.



## Mesure multizones sur 1200 zones pour une exposition optimale

Pendant la prise de vues avec visée par l'écran, un système perfectionné de mesure de la lumière sur 1200 zones évalue les niveaux de luminosité et la répartition des couleurs pour calculer l'exposition avec une très grande précision. Intégré au capteur spécifique pour visée à l'écran, il offre également le choix entre une mesure spot et une mesure centrale pondérée, comme c'est le cas avec un système de mesure optique classique.



Mesure multizone évaluative sur 1200 zones

## Affichage des réglages d'image en temps réel

Le mode visée par l'écran permet même de confirmer en temps réel les effets des réglages de l'exposition et de la balance des blancs sur l'écran LCD de type Clear Photo, ce qui est impossible avec un viseur optique.



## Fonction de convertisseur télé en mode visée directe par l'écran

Lors de la prise de vues en visée par l'écran, vous pouvez appuyer sur le bouton du convertisseur télé situé au dos de l'appareil pour appliquer immédiatement l'équivalent effectif d'un agrandissement de l'image de 1,4x ou 2x. Il n'y a pas de réduction de la qualité d'image et grâce à la résolution élevée du capteur CCD (10,2 millions de pixels pour l'α300 et 14,2 millions de pixels pour l'α350), même les images agrandies 2 fois peuvent être imprimées sous la forme de magnifiques tirages.

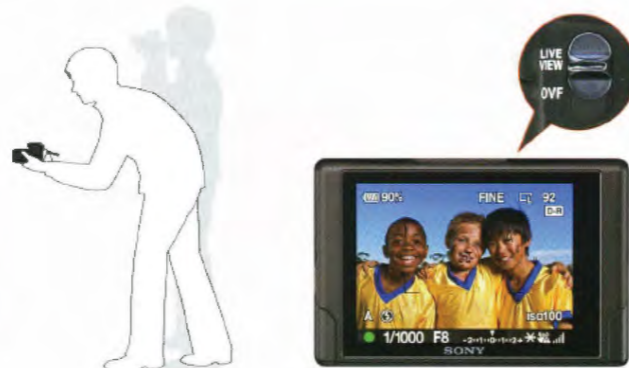


\*Avec la fonction de convertisseur télé, la taille de l'image est automatiquement réglée sur M (agrandissement 1,4x) ou sur S (agrandissement 2x)

## Utilisation de la visée directe par l'écran



Lorsque vous passez en visée directe par l'écran, un nouveau mécanisme innovant d'inclinaison du pentamiroir renvoie l'image cadrée vers un capteur spécifique situé au dessus du viseur.



Lorsque vous utilisez le viseur optique, vous pouvez également bénéficier du système Eye-Start® de Sony qui lance l'activation de l'autofocus de manière automatique dès que vous approchez l'œil du viseur.



## Utilisation du viseur optique

Une reproduction des couleurs éclatante avec une grande richesse de détails et des nuances subtiles

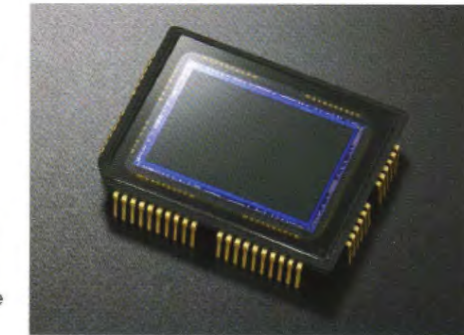


DT 18-70 mm f/3,5-5,6 (SAL1870), mode A, f/7,1 (1/25 sec.), 100 ISO, balance des blanc Auto

### 10,2 et 14,2 millions de pixels : des résolutions spectaculaires pour des images magnifiques et finement détaillées

L'α350 est équipé d'un capteur CCD de type APS-C de 14,2 millions de pixels effectifs, développé par Sony. Ce capteur de 23,5 x 15,7 mm représente environ 15 fois la surface des capteurs de type 1/2,5 utilisés dans la plupart des compacts numériques. Avec ses 10,2 millions de pixels, l'α300 réunit également les trois avantages suivants : haute résolution, sensibilité élevée et gamme de tonalités étendue. Avec un tel potentiel en matière d'image, vous pouvez enregistrer des détails aussi fins qu'un cil et des tons chair naturels et fidèles à la réalité.

Afin de réduire de façon significative le bruit du signal analogique qui tend à augmenter avec des densités de pixels élevées, ce capteur CCD bénéficie de la longue expérience de Sony dans le domaine de la fabrication des semi-conducteurs et des microprocesseurs. D'autre part, de nouvelles technologies ont été adoptées pour la conception de son circuit périphérique. Résultat, les α 350 et α 300 proposent l'association inégalée d'une résolution ultra-élevée et d'une image caractérisée par un faible bruit, tout en permettant en plus une prise de vues plus rapide et plus réactive.



CCD de 14,2 millions de pixels (effectifs)



En portrait, l'enregistrement d'images de haute résolution permet notamment la restitution parfaite de la couleur des yeux et une netteté étonnante des cils et des sourcils.



La synergie de fonctionnement entre le capteur CCD et le processeur BIONZ assurent l'excellent rendu de couleurs et du velouté subtil des pétales de fleurs.

### Puissant processeur d'images Bionz pour des couleurs éclatantes et une grande richesse de détails

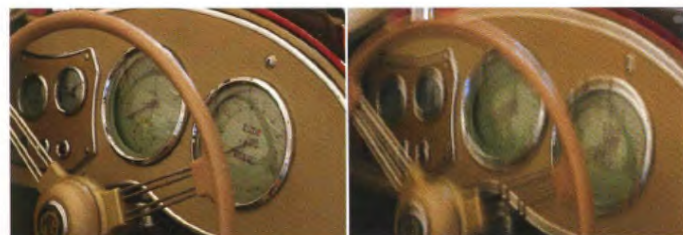
L'α350 et l'α300 sont équipés du processeur d'image Bionz qui utilise des technologies Sony pour garantir une reproduction des couleurs éclatante, avec un rendu des textures remarquable. Sa puissance lui permet de traiter instantanément la quantité impressionnante de données acquises par le capteur 14,2 millions de pixels de l'α350 et 10,2 millions de pixels de l'α300 : il réduit le bruit, optimise la plage dynamique et ajuste la balance des blancs afin de garantir une reproduction des couleurs exceptionnellement fidèle avec une grande richesse de détails dans les zones d'ombres et de hautes lumières. Grâce au processeur Bionz, même la teinte et la texture délicate des pétales d'une rose peuvent être reproduits avec une précision saisissante, donnant aux photos un réalisme qui vous surprendra et vous enchante.



## Des fonctions perfectionnées pour des images nettes et bien exposées



DT 18-70 mm f/3,5-5,6 (SAL1870), mode A, 1/5,6 (1/2 sec.), -1 IL, 100 ISO, balance des blancs Auto

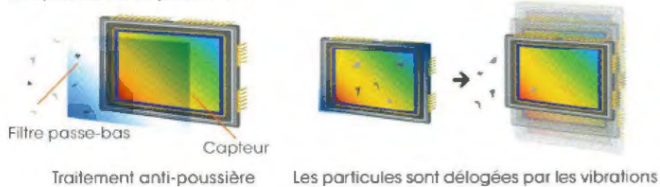


Avec le stabilisateur Super SteadyShot Sans le stabilisateur Super SteadyShot



Avec le stabilisateur Super SteadyShot, la stabilisation d'image est disponible avec tous les objectifs  $\alpha$ .

### ■ Système anti-poussière



### Stabilisateur Super SteadyShot® intégré au boîtier pour une plus grande liberté en prise de vues à main levée

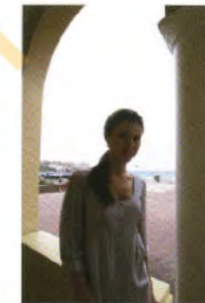
L' $\alpha$ 350 et l' $\alpha$ 300 sont équipés du système de stabilisation d'image Super SteadyShot® qui permet d'éviter les flous de bougé engendrés par les vibrations de l'appareil. Intégré au boîtier, ce système fonctionne avec tous les objectifs  $\alpha$ . Vous pouvez donc enregistrer des images nettes et précises avec des vitesses 2,5 à 3,5 fois plus lentes qu'en conditions de prise de vues sans stabilisation. Cela signifie également que vous pouvez bénéficier d'une plus grande liberté concernant les prises de vues à main levée, même dans des situations qui nécessiteraient habituellement l'utilisation du flash ou d'un trépied.

### Protection anti-poussière pour des images sans défauts

Avec les reflex numériques, les poussières peuvent pénétrer à l'intérieur du boîtier lors des changements d'objectifs. L' $\alpha$ 350 et l' $\alpha$ 300 intègrent un système qui préserve la propreté du capteur et garantit ainsi l'enregistrement de magnifiques images. Pour cela, un traitement anti-statique empêche que la poussière n'adhère au filtre passe-bas et aux autres composants internes. De plus, afin d'expulser les particules qui parviendraient malgré tout à se déposer sur le capteur CCD, celui-ci vibre quelques instants à une fréquence ultra-élevée à chaque mise hors tension de l'appareil.

### Optimiseur de densité (D-Range Optimiser) pour des images parfaitement exposées

L'optimiseur de densité perfectionné permet d'obtenir une exposition plus équilibrée en situation de contre-jour. En mode standard, il optimise la netteté et le contraste pour l'ensemble de l'image. En mode avancé, chaque zone lumineuse de la photo est optimisée individuellement, afin de mettre en valeur les détails des zones d'ombres et des zones les plus exposées. L'optimiseur de densité peut être utilisé pour tous les formats d'image et avec tous les modes de mesure d'exposition.



Sans optimiseur



Mode standard

Mode avancé

\* L'optimiseur est basé sur une technologie de Apical Limited.

### Réglage de sensibilité 3200 ISO pour photographe par faible éclairage

Les réglages de sensibilité élevée 3200 et 1600 ISO permettent de photographier en toute confiance en conditions de faible éclairage. Face aux basses lumières, le processeur BIONZ garantit la meilleure qualité d'image possible en exerçant une réduction du bruit spécifiquement adoptée à ces sensibilités élevées, immédiatement avant le traitement de l'image. Associée à la puissance du système de stabilisation Super SteadyShot®, cette technique permet de sélectionner des vitesses plus rapides en conditions de faible éclairage, et donc augmenter considérablement les opportunités de prises de vues originales.



800 ISO



1600 ISO



3200 ISO

### Système autofocus à 9 points avec capteur central en croix et activation par système Eye-Start® exclusif

L' $\alpha$ 350 et l' $\alpha$ 300 sont équipés d'un système autofocus à 9 points avec capteur central en croix et activation par système Eye-Start® exclusif Sony qui lance automatiquement l'autofocus dès que vous approchez l'œil du viseur, augmentant ainsi vos chances de saisir l'instant crucial. Le système présente ainsi une réactivité des plus élevées de sa catégorie. Il assure une prise de vues en continu à la cadence de 2,5 images par seconde avec le viseur et à 2 images par seconde en visée directe par l'écran, avec une grande précision du système d'anticipation de mise au point.\*

\* Le nombre de vues enregistrables varie en fonction des conditions de prise de vues et du type de carte mémoire utilisée.



Prise de vues en continu à 2,5 im/s



Plage AF avec capteur AF à 9 points

### Mesure polyvalente à 40 segments en nid d'abeilles

Lorsque vous utilisez le viseur optique, le système de mesure à 40 segments en nid d'abeilles des  $\alpha$ 300 et  $\alpha$ 350 vous apporte la souplesse dont vous avez besoin pour obtenir une mesure précise de la lumière dans un grand nombre de situations de prise de vues. En fonction du sujet et des conditions de prise de vues, vous pouvez également choisir entre cette mesure multizones, une mesure moyenne centrale pondérée et une mesure spot.



# Une plus grande créativité et une facilité d'utilisation accrue pour une prise de vues plus agréable

## Nouvelle liste de menus pour un accès facile aux réglages essentiels

Que vous cadrez votre sujet au moyen du viseur optique ou de l'écran LCD, une rapide pression sur le bouton de fonction (Fn) affiche la liste des menus, ce qui vous permet d'accéder instantanément aux réglages du flash, au mode de mesure, au mode autofocus, à la zone AF, à la balance des blancs et à l'optimiseur de densité. Il s'agit d'une façon rapide et simple de sélectionner les fonctions les plus fréquemment utilisées, sans avoir à parcourir des menus complexes répartis sur plusieurs niveaux.



## Écran LCD 2,7 pouces Clear Photo pour une visualisation instantanée

Que ce soit pour cadrer votre sujet ou visualiser vos images, le grand écran LCD 2,7 pouces de type Clear Photo facilite la vérification de la mise au point et des détails. Des informations précises relatives aux paramètres de la prise de vues et des histogrammes RVB peuvent également être affichés pour une confirmation sur-le-champ de la bonne exposition, de la distribution des couleurs et de la reproduction des ombres et des hautes lumières. L'écran passe automatiquement en affichage vertical lorsque vous pivotez l'appareil pour une prise de vues en cadrage vertical. Le mode affichage d'index permet de visualiser jusqu'à 25 vues et de sélectionner ainsi rapidement celles que vous préférez.



## Flash intégré à mise en service automatique

En mode Auto et en modes Scènes, le flash intégré se met automatiquement en service chaque fois que nécessaire, même pour une prise de vues en extérieur sous la lumière naturelle si les  $\alpha 350$  et  $\alpha 300$  détectent qu'un sujet en contre-jour nécessite un éclairage d'appoint. Son nombre-guide de 12 (pour 100 ISO, en mètres) et sa large couverture permettent même d'utiliser ce flash avec un objectif grand-angle de 18 mm.



## Accès facile aux modes basiques et aux modes scènes

Le sélecteur de mode permet d'accéder directement aux modes programme, priorité à l'ouverture, priorité à la vitesse et manuel, ainsi qu'au mode entièrement automatique, au mode flash désactivé et aux 6 modes scènes spécialisés. Ces modes scènes optimisent l'autofocus, le mode d'acquisition, la vitesse, l'ouverture ainsi que d'autres réglages afin que vous obteniez de magnifiques résultats qu'il s'agisse de portrait, de paysage, de coucher de soleil, de sport, de macro et de scènes de nuit.



### Exposition et modes basiques

P	Programme auto	Vitesse et ouverture sont réglées automatiquement par l'appareil. Les autres paramètres sont libres.
A	Priorité à l'ouverture	L'utilisateur règle l'ouverture de son choix. L'appareil sélectionne la vitesse en conséquence.
S	Priorité à la vitesse	L'utilisateur règle la vitesse de son choix. L'appareil sélectionne l'ouverture en conséquence.
M	Mode manuel	L'utilisateur règle librement la vitesse et l'ouverture de son choix.
ALL	Mode Tout auto	Tous les réglages sont effectués automatiquement par l'appareil.
Flash	Flash désactivé	Le flash est désactivé et l'appareil sélectionne automatiquement les autres réglages.



### Sélection de scènes

Portrait	Pour de beaux portraits sur fonds défocalisés présentant un flou artistique.
Paysage	Pour des paysages aux couleurs éclatantes avec des premiers plans nets et bien exposés.
Macro	Pour des photos de fleurs, d'insectes et d'autres petits objets nettes et précises.
Sports/action	Pour la prise de vues en continu de sujets aux mouvements rapides par éclairage lumineux.
Coucher de soleil	Pour des couchers de soleil aux rouges chatoyants.
Portrait de nuit / vue nocturne	Pour des portraits de nuit au flash avec un arrière-plan bien détaillé : scènes et paysages urbains de nuit.

## Une plus grande liberté d'expression avec les réglages de styles créatifs

Avec les réglages créatifs, ajuster les paramètres qui répondent à vos préférences et à votre créativité est particulièrement simple. Vous pouvez choisir parmi les styles standard, éclatant, portrait, paysage, scène de nuit, crépuscule, noir et blanc et Adobe RVB. Pour chacun d'eux, vous pouvez régler le contraste, la saturation (sauf en noir et blanc) et la netteté. Portrait expressif en noir et blanc ou coucher de soleil très coloré à la plage, les réglages de styles créatifs constituent un moyen rapide et simple d'obtenir précisément l'image que vous souhaitez.

### Réglages de styles créatifs

Standard	Standard
Éclatant	Éclatant
Portrait	Portrait
Paysage	Paysage
Scène de nuit	Scène de nuit
Crépuscule	Crépuscule
Noir et blanc	Noir et blanc
Adobe RVB	Adobe RVB



## Puissance et polyvalence pour des prises de vues prolongées

L' $\alpha 350$  et l' $\alpha 300$  sont alimentés par une batterie haute densité de type InfoLITHIUM<sup>®</sup> NP-FM500H. Une fois chargée, elle assure une autonomie d'environ 730 vues\*. Elle intègre un indicateur de niveau avec une précision d'affichage de 1%.

La poignée verticale VG-B30AM, disponible en option, peut accueillir deux batteries InfoLITHIUM NP-FM500H et prolonge la durée potentielle de prise de vues. Elle comporte un jeu complet des commandes essentielles pour accroître la facilité d'utilisation lors de prises de vues en cadrage vertical.

\* 410 vues en mode visée par l'écran ; test selon norme CIPA avec 50% des vues au flash





# La créativité $\alpha$ en pleine expansion



Le système  $\alpha$  accroît de manière spectaculaire votre créativité. Des objectifs super grand-angle aux zooms et aux macros, en passant par l'objectif spécial STF (à contrôle de la répartition du flou) et les super téléobjectifs, la gamme des objectifs  $\alpha$  est très complète. Et quel que soit l'objectif que vous utilisez, vous pourrez profiter pleinement du système de stabilisation Super SteadyShot<sup>®</sup> intégré au boîtier de l' $\alpha$ 350 et de l' $\alpha$ 300.

## Commandes



## Accessoires du système

### Gamme des objectifs $\alpha$

- DT 11-18 mm f/4,5-5,6 (SAL1118)
- DT 16-70 mm f/3,5-5,6 (SAL1870)
- DT 16-105 mm f/3,5-5,6 (SAL16105)
- DT 18-200 mm f/3,5-6,3 (SAL18200)
- DT 18-250 mm f/3,5-6,3 (SAL18250)
- DT 55-200 mm f/4-5,6 (SAL55200)
- 24-105 mm f/3,5-4,5 (SAL24105)
- 75-300 mm f/4,5-5,6 (SAL75300)
- 16 mm f/2,8 Fish-eye (SAL16F28)
- 20 mm f/2,8 (SAL20F28)
- 28 mm f/2,8 (SAL28F28)
- 50 mm f/1,4 (SAL50F14)
- 50 mm f/2,8 Macro (SAL50M28)
- 100 mm f/2,8 Macro (SAL100M28)
- 135 mm f/2,8 (1:5) STF (SAL135F28)
- 500 mm f/8 Reflex (SAL500F8)
- Convertisseur télé 1,4x (SAL14TC)
- Convertisseur télé 2x (SAL20TC)

- ### Objectifs G
- 35 mm f/1,4 G (SAL35F14G)
  - 70-200 mm f/2,8 G (SAL70200G)
  - 70-300 mm f/4,5-5,6 G SSM (SAL70300G)\*
  - 300 mm f/2,8 G (SAL300F28G)

- ### Objectifs Carl Zeiss
- Panar T\* 85 mm f/1,4 ZA (SAL85F14Z)
  - Sonnar T\* 135 mm f/1,8 ZA (SAL135F18Z)
  - Vario-Sonnar T\* 16-80 mm f/3,5-4,5 ZA (SAL1680Z)
  - Vario-Sonnar T\* 24-70 mm f/2,8 ZA SSM (SAL2470Z)

### Flashes et accessoires pour flashes

- Flash externe HVL-F56AM
- Flash externe HVL-F42AM
- Kit flash macro 2 têtes HVL-MT24AM
- Flash annulaire HVL-RL4AM
- Adaptateur pour batterie externe FA-EB1AM
- Adaptateur synchro FA-ST1AM
- Câble pour flash détaché FA-CC1AM
- Câble d'extension FA-EC1AM
- Câble multiflash FA-MC1AM
- Grille porte-accessoires détachée FA-CS1AM
- Triple connecteur FA-TC1AM

### Batteries / Poignées et chargeur

- Poignée verticale VG-B30AM
- Chargeur / adaptateur secteur AC-VG900AM
- Batterie rechargeable NP-FM500H

### Accessoires de prise de vues

- Viseur d'angle FDA-A1AM
- Loupe de visée FDA-M1AM
- Connecteurs optiques d'oculaire FDA-ECF05 / ECF10 / ECF15 / ECF20 / ECF30, FDA-ECN10 / ECF20 / ECF30 / ECF30, FDA-ECN10 / ECF20 / ECF30 / ECF30
- Protection d'écran ACL PCK-AH3AM
- Occlusion d'oculaire FDA-EP3AM
- Télécommande RM-S1AM
- Télécommande RM-L1AM

## $\alpha$ 350 $\alpha$ 300



### Étuis et courroies

- LCS-AMLC3 (Étui d'appareil)
- LCS-SC5 (Sacoche)
- LCS-SC20\* (Sacoche)
- LCS-AMA (Sacoche)
- STP-SH1AM (Courroie en cuir)

### Accessoires objectifs

- Filtres polarisants circulaires VF-49CPAM / 58CPAM / 62CPAM / 72CPAM / 77CPAM
- Parasoleils ALC-SH0005 / SH0006 / SH0007 / SH0008 SH105
- Bouchon arrière d'objectif ALC-R55
- Bouchon de boîtier ALC-B55

### Divers

- Kit GPS GPS-CS1KASP
- Carte CompactFlash Séries NCFB et NCFC, séries NCFD
- Memory Stick Duo (séries)
- Memory Stick PRO-HG Duo (séries)
- Adaptateur Memory Stick Duo pour logement CompactFlash AD-MSCF1
- Imprimante photo DPP-F95
- Cadre photo numérique DPP-V90

- DT 18-70 mm f/3,5-5,6 (SAL1870)\***  
Zoom polyvalent dont la plage de focales s'étend du grand-angle au téléobjectif moyen. Il intègre des lentilles asphériques et en verre ED (verre à dispersion extra-faible) pour une netteté d'image optimale. Équivalent en 24x36 : 27-105 mm
- DT 18-250 mm f/3,5-6,3 (SAL18250)\***  
Un zoom compact mais puissant, au coefficient d'agrandissement de 14x, constituant une solution tout-en-un pour la photographie de voyage et de nature. Équivalent en 24x36 : 27-375 mm

- DT 55-200 mm f/4-5,6 (SAL55200)\***  
Zoom compact, léger et de prix abordable avec puissance de téléobjectif élevée. Il est le compagnon idéal du zoom grand-angle à téléobjectif moyen DT 18-70 mm. Équivalent en 24x36 : 82,5-300 mm
- 50 mm f/2,8 Macro (SAL50M28)**  
Objectif macro avec distance de mise au point minimale de 20 cm et rapport de grandissement égal à 1:1. L'ouverture circulaire permet d'obtenir de superbes effets de défocalisation de l'arrière-plan. Équivalent en 24x36 : 75 mm

\* Les objectifs série DT sont compatibles uniquement avec les boîtiers numériques à capteur de type APS-C

### Objectifs Carl Zeiss<sup>®</sup>

Développés conjointement par Sony et Carl Zeiss<sup>®</sup>, ces objectifs de qualité supérieure assurent l'excellent contraste et la définition exceptionnelle caractéristiques des traitements optiques Carl Zeiss<sup>®</sup> T\*.

### Objectifs de Série G

Fleurons parmi les objectifs, les modèles de la Série G se caractérisent par leurs lentilles asphériques et en verre ED (verre à dispersion extra-faible), ainsi que par la qualité exceptionnelle de leur construction.

### Flashes externes

- HVL-F56AM**  
Un modèle de haut de gamme puissant, compatible avec la synchro haute-vitesse et le multiflashes sans cordons. Sa tête orientable permet le flash indirect. Nombre guide 56 (en mètres, à 85 mm, pour 100 ISO).
- HVL-F42AM**  
Flash optimisé pour l'image numérique avec réglage auto de la balance des blancs, compatible avec la synchro haute vitesse et le multiflashes sans cordons. Tête orientable. Nombre guide 42 (en m, à 105 mm, pour 100 ISO).

### Logiciels

### Image Data Converter SR ver.2.0

Logiciel pour la conversion rapide des données RAW. Il peut être utilisé pour effectuer des réglages et appliquer des effets liés à l'optimiseur de densité et aux styles d'images créatifs.

### Image Data Lightbox SR ver.1.0

Un outil pratique pour la visualisation, le classement, le tri et la comparaison des images RAW et JPEG. Il est idéal pour la sélection de la « meilleure vue » et la gestion d'une photothèque.

### Picture Motion Browser ver.2.1.02

Une application simple d'utilisation pour gérer une photothèque et effectuer des réglages d'image. Ses fonctions incluent la visualisation pratique par date d'enregistrement, la sauvegarde des fichiers image et une fonction pour afficher les images avec des informations de localisation sur une carte du monde en ligne.



