

α200
Reflex numérique

α



Des photos magnifiques à la portée de tous

SONY

like.no.other[®]
* Incapable

α



Sony World Photography Awards Cannes 2008

Sony World Photography Awards : l'Événement photo 2008 se déroule à Cannes

Rendez-vous en avril 2008

Organisé dans le prestigieux Palais des Festivals à Cannes du 21 au 25 avril 2008, le Sony World Photography Awards est l'événement qui rend hommage aux photographes du monde entier.

Plébiscité par des centaines de photographes, critiques artistiques, responsables de galeries, et par les grands noms de la photographie, le SWPA est la première cérémonie de ce type dédiée à la photographie.

Elle apporte de fait un regard nouveau sur une forme d'expression qui acquiert, depuis quelques années seulement, une place d'honneur dans le monde des arts académiques.

Nature, photojournalisme, sport, publicité, mode... Le Sony World Photography Awards présentera des images fascinantes, organisées en 11 catégories thématiques et réalisées par les plus grands photographes.

À l'issue de cet événement, des prix viendront récompenser les clichés des professionnels et des amateurs ayant pris part à la compétition.

Une académie pour la photographie

Pour que les œuvres proposées soient considérées et évaluées par des photographes contemporains, le Sony World Photography Awards a créé la « World Photographic Academy » (WPA), Académie Mondiale de Photographie. Cette académie a pour objectif de promouvoir l'excellence dans le milieu de la photographie et vise à encourager les générations de photographes à venir.

L'académie est présidée par un Conseil d'Honneur, composé de onze photographes emblématiques tels que : Martin Parr, Tom Stoddart, Mary Ellen Mark, Stephen Cohen, Elliott Erwitt, et bien d'autres.

Sony : un partenaire très dynamique

Sony est heureux de se présenter comme le sponsor officiel des World Photography Awards.

Akteur depuis 1989 dans le monde de la photographie numérique (avec son 1er appareil : le ProMavica MVC-5000), Sony compte à présent une impressionnante série d'appareils compacts qui grandit année après année. À celle-ci sont venus s'ajouter depuis 2006 des appareils reflex numériques dont le premier représentant, l' α 100, a rapidement imposé Sony dans le club des fabricants de reflex.

Fort de cette expérience, attentif aux évolutions photographiques, Sony est fier d'encourager le World Photography Award qui s'adresse à tous les passionnés de photographie et qui va devenir le rendez-vous photo avec lequel il faudra compter à l'avenir.

L'équipe photo Sony France



DT18-70 mm f/3.5-5.6 (SAL1870), 1/1000 sec., f/8, 100 ISO, balance des blancs auto

Une photo merveilleuse pour chaque instant magique

Chez Sony, nous souhaitons que tout utilisateur puisse vibrer à chaque capture d'image. Pour garantir le résultat, nous avons intégré au nouveau reflex numérique α 200 le stabilisateur d'image Super SteadyShot qui réduit efficacement, et avec tous les objectifs α , le risque de flou de bougé engendré par les vibrations de l'appareil.

Avec l' α 200, enregistrer des photos caractérisées par une netteté et une précision extraordinaires, des couleurs éclatantes et des détails d'une grande finesse, est désormais plus facile. Nouveau-né de la gamme α , l' α 200 permet d'immortaliser des instants magiques, même si vous débutez en photographie avec un reflex numérique.

α 200



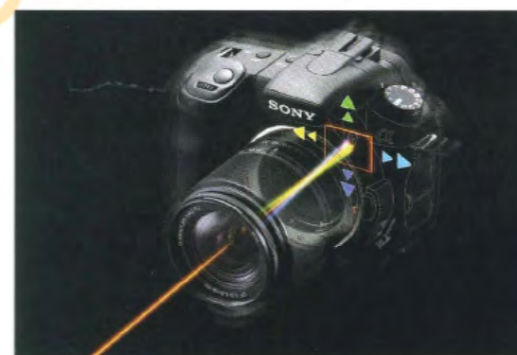
Constatez la différence sur chaque image



70-200 mm f/2.8G (SAL70200G), 1/15 sec., f/8, 100 ISO, balance des blancs auto

Stabilisateur d'image Super SteadyShot intégré au boîtier pour une plus grande liberté en prise de vues à main levée

Le Super SteadyShot est un système de stabilisation d'image perfectionné qui permet d'éviter l'apparition du flou de bougé causé par les vibrations de l'appareil. Le Super SteadyShot étant intégré dans le boîtier de l' $\alpha 200$, il fonctionne avec tous les objectifs α . Vous pouvez donc capturer des images nettes et précises avec des vitesses de 2,5 à 3,5 fois plus lentes qu'en conditions de prise de vues sans stabilisation. Cela signifie que vous pouvez conserver la liberté habituelle de la prise de vues à main levée, même dans des situations qui nécessiteraient habituellement l'utilisation du flash ou d'un trépied.



Super SteadyShot ACTIVÉ



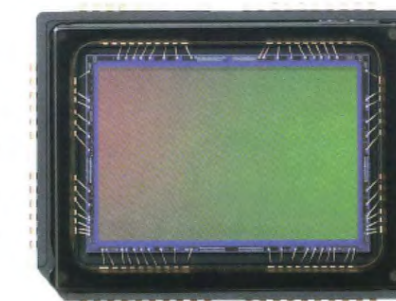
Super SteadyShot DÉACTIVÉ



Le Super SteadyShot étant intégré dans le boîtier de l'appareil, il assure une parfaite stabilisation d'image avec tous les objectifs de la gamme α .

Capteur CCD haute résolution 10,2 millions de pixels pour des images d'une richesse de détails exceptionnelle

Au cœur de l' $\alpha 200$ se trouve le capteur CCD de type APS-C développé par Sony. D'une résolution de 10,2 millions de pixels effectifs, ce capteur génère des images Haute Définition avec une remarquable richesse de détails. La conception optimisée de son circuit minimise la présence de bruit électronique dans le signal et accélère également le transfert des données vers le processeur d'image BIONZ qui a été également optimisé afin de répondre aux exigences de performances élevées de l' $\alpha 200$. Cette synergie entre le capteur et le processeur d'image BIONZ assure une qualité d'image et une réactivité optimales, avec des couleurs et une reproduction des détails et des nuances exceptionnelles (pour tous les thèmes de prise de vues).



Protection anti-poussières pour des images sans défauts

Avec les reflex numériques, les poussières peuvent pénétrer à l'intérieur du boîtier, notamment lors des changements d'objectifs. L' $\alpha 200$ minimise le risque de présence de poussière sur le capteur grâce à un système intégré qui en préserve la propreté et garantit ainsi l'obtention d'images sans tache. Pour cela, un traitement anti-statique empêche que la poussière n'adhère au filtre passe-bas situé devant le capteur CCD et aux autres composants internes. De plus, afin d'expulser les particules qui parviendraient malgré tout à se dépasser sur le capteur CCD, celui-ci vibre quelques instants à une fréquence ultra-élevée à chaque mise hors tension de l'appareil.



Sans protection anti-poussières

Avec protection anti-poussières

(La poussière sur le capteur apparaît comme une tache diffuse dans le ciel bleu)

Des couleurs éclatantes et lumineuses qui donnent vie à vos images



DT11-18 mm f/4.5-5.6 (SAL1118), 1/320 sec., f/8, ISO100, balance des blancs auto



Puissant processeur de traitement d'image BIONZ pour une reproduction des couleurs encore plus éclatante

L'α200 intègre le processeur de traitement d'image BIONZ qui utilise des technologies de pointe développées par Sony pour garantir une excellente reproduction des couleurs avec des textures et une densité optimales. La reproduction fidèle de la subtilité des teintes et la restitution exacte des détails dans les zones d'ombres et de hautes lumières garantissent une magnifique qualité d'impression. Une qualité associée à une flexibilité supplémentaire grâce à la possibilité d'effectuer un réglage minutieux des images après la prise de vues en utilisant le logiciel de traitement d'image Sony (fourni) ou tout autre logiciel similaire.



ISO 800

1600 ISO

3200 ISO

Réglage de sensibilité 3200 ISO pour continuer à photographier par faible éclairage

Les réglages de sensibilité élevée 3200 et 1600 ISO permettent de photographier en conditions de faible éclairage. Avec ces réglages, le processeur BIONZ applique une réduction du bruit spécifiquement adaptée aux sensibilités élevées, immédiatement avant le traitement de l'image. Ceci assure la meilleure qualité d'image possible avec processus de réduction du bruit. Associé à la puissance du système de stabilisation Super SteadyShot, ce potentiel technologique signifie que vous pouvez sélectionner des vitesses plus rapides en conditions de faible éclairage, et augmenter ainsi considérablement les prises de vues pour lesquelles il n'est pas nécessaire d'utiliser le flash.

Optimiseur de densité (D-Range Optimiser) pour des images parfaitement exposées

L'optimiseur de densité intégré à l'α200 permet d'obtenir des photos mieux exposées, même en situation de contre-jour difficile, là où d'autres appareils peinent à produire des résultats naturels et équilibrés. En mode Standard, l'optimiseur de densité ajuste finement la netteté et le contraste pour l'ensemble de l'image. En mode Avancé*, chaque zone lumineuse de la photo est optimisée séparément, afin de mettre davantage en valeur les détails des zones d'ombres et de hautes lumières des scènes les plus complexes. Cette optimisation est effective pour tous les formats d'image et tous les modes de mesure.

*L'optimiseur de densité perfectionné est basé sur une technologie de Apical Limited.

Optimiseur de densité désactivé



En mode Standard



Optimiseur de densité en mode Avancé

Vitesse et précision pour saisir l'action



70-200 mm f/2.8G (SAL70200G), 1/800 sec., f/5.6, 200 ISO, balance des blancs auto

Système autofocus à 9 points avec capteur central en croix et activation par système Eye-Start exclusif

L'α200 est équipé d'un système autofocus à 9 points avec capteur central en croix et activation par système Eye-Start exclusif Sony. Celui-ci lance automatiquement l'activation de l'autofocus dès que vous approchez l'œil du viseur, augmentant ainsi vos chances de saisir l'instant décisif. L'α200 assure une remarquable réactivité pour sa catégorie, avec une grande précision de son système d'anticipation de mise au point pour une netteté optimale lorsque vous photographiez des sujets en mouvement. De plus, la disposition des 9 capteurs libère la manière de composer l'image tout en étant certain d'obtenir une netteté parfaite.



Capteur Eye-Start



Affichage de la zone AF et du viseur

Prise de vues en continu à la cadence de 3 images par seconde

Pour la photographie de sports et d'action, l'α200 propose un mode prise de vues en continu à 3 images par seconde en pleine résolution (images JPEG Fine). Photographiez aussi longtemps que vous le souhaitez : la seule limite est la capacité de stockage de votre carte.



Mesure polyvalente à 40 segments en nid d'abeilles

Une exposition précise exige une mesure précise de la lumière. L'α200 est équipé d'un système de mesure à 40 segments disposés en nid d'abeilles. Les relevés de mesure ultra-précis obtenus assurent une exposition optimale pour la plupart des situations de prise de vues. En fonction du sujet et des conditions d'éclairage, vous pouvez choisir entre cette mesure multizones, une mesure moyenne pondérée centrale et une mesure spot.



Un fonctionnement remarquablement simple pour une plus grande créativité

Nouvelle liste de menus pour un accès facile aux réglages essentiels

D'une pression sur le bouton de fonction (Fn) la liste des menus s'affiche proposant un accès instantané aux réglages du flash, au mode de mesure, au système autofocus, à la zone AF, à la balance des blancs et à l'optimiseur de densité. Une manière rapide et simple de sélectionner et d'ajuster des fonctions fréquemment utilisées, sans avoir à parcourir des menus complexes.



Écran LCD 2,7 pouces de type Clear Photo pour une visualisation instantanée des images

Visualisez immédiatement vos photos sur le grand écran LCD 2,7 pouces de type Clear Photo. Zoomez pour agrandir et vérifier la mise au point sur les détails. Examinez les données et les histogrammes relatifs à la prise de vues pour une confirmation sur-le-champ de la bonne exposition et de la reproduction idéale des zones d'ombres et de hautes lumières. L'écran passe automatiquement en affichage vertical lorsque vous pivotez l'appareil pour une prise de vues de type portrait. Il s'éteint également automatiquement lorsque vous portez l'œil au viseur, cela évite les reflets gênants lors du cadrage. Enfin le mode affichage d'index permet de visualiser jusqu'à 25 vues par écran et sélectionner ainsi rapidement celles que vous préférez.



Affichage de l'histogramme RVB

Format 16:9 pour une visualisation sur grand écran

Enregistrez vos images en format 16:9 et visualisez de magnifiques diaporamas sur un téléviseur 16:9 haute définition.



Affichage de photos sur un téléviseur BRAVIA HDTV compatible PhotoTV HD

Flash automatique

En mode Auto et en modes scènes, le flash intégré se met automatiquement en service chaque fois que nécessaire. Même pour une prise de vues en extérieur, à la lumière du jour, le flash se met en service si l'alpha 200 détecte qu'un sujet en contre-jour nécessite un éclairage d'appoint. Le nombre-guide de 12 (85 mm, pour 100 ISO, en mètres) et sa large couverture permettent d'utiliser ce flash intégré avec un objectif fisheye de 18 mm.



* Les images sont des simulations

Un accès facile aux modes basiques et aux modes scènes

Le sélecteur de mode situé sur le dessus de l'alpha 200 permet d'accéder directement aux modes programme, priorité à l'ouverture, priorité à la vitesse et manuel, ainsi qu'au mode entièrement automatique, au mode flash désactivé et aux 6 modes scènes spécialisés. Ces modes scènes optimisent l'autofocus, le mode d'acquisition, la vitesse, l'ouverture ainsi que d'autres réglages afin que vous obteniez de magnifiques résultats en prises de vues de portrait, paysage, coucher de soleil, sport, macro et scènes de nuit.



Sélection de scènes

Portrait	Pour de beaux portraits sur fonds défocalisés.
Paysage	Pour des paysages bien nets et aux couleurs éclatantes avec premiers plans également nets et bien exposés.
Macro	Pour des images nettes et précises de fleurs, d'insectes et d'autres petits objets.
Sports/action	Pour des images bien nettes de sujets aux mouvements rapides par éclairage lumineux.
Coucher de soleil	Pour des couchers de soleil aux rouges chatoyants.
Portrait de nuit / vue nocturne	Pour des portraits de nuit au flash avec un arrière-plan richement détaillé ; pour de magnifiques scènes et paysages urbains de nuit.



Portrait



Paysage



Macro



Sports/action



Coucher de soleil



Portrait de nuit / vue nocturne

Une plus grande liberté d'expression avec les modes créatifs

Avec les modes créatifs, composer des images qui répondent parfaitement à vos idées et à vos préférences en matière de photographie est un véritable jeu d'enfant. Vous pouvez choisir parmi les modes standard, éclatant, portrait, paysage, scène de nuit, crépuscule, noir et blanc et Adobe RVB. Pour chacun de ces modes, vous pouvez régler le contraste, la saturation (sauf en noir et blanc) et la netteté afin d'ajuster au mieux votre vision créative. Depuis les portraits expressifs en noir et blanc jusqu'aux couchers de soleil très colorés au dessus de la mer, les réglages de modes créatifs constituent un moyen rapide d'obtenir précisément l'image que vous souhaitez.

Modes créatifs

Std	Standard
Vivid	Éclatant
Port	Portrait
Land	Paysage
Night	Scène de nuit
Sunset	Crépuscule
B/W	Noir et blanc
Adobe	Adobe RVB



Scène de nuit

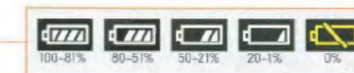
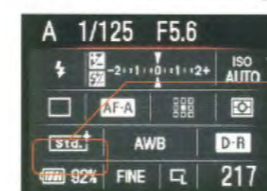


Noir et blanc

Puissance et polyvalence pour des prises de vues prolongées

L'alpha 200 est alimenté par une batterie haute densité de type InfoLITHIUM (NP-FM500H). Une fois chargée, elle assure une autonomie d'environ 750 vues*. Sur l'écran, un indicateur affiche une information précise (en pourcentage) sur l'état de charge et l'autonomie restante. Cela minimise le risque de voir la prise de vues s'interrompre sans avertissement, pour cause de manque d'énergie. La poignée verticale VG-B30AM disponible en option qui peut accueillir deux batteries InfoLITHIUM NP-FM500H, prolonge la durée de prise de vues et comporte un jeu supplémentaire des commandes essentielles pour un confort optimum lors de prises de vues en cadrage vertical (portrait).

*Test selon norme CIPA avec le flash intégré utilisé pour 50% des vues.



VG-B30AM



NP-FM500H





Développez votre créativité



Laissez libre cours à votre créativité avec le système pour reflex numériques α . Il comprend une importante gamme d'objectifs α hautes performances, des modèles super grand-angle aux zooms et macros en passant par l'objectif spécial STF (à contrôle de la répartition du flou) et les modèles super télé. Et souvenez-vous : quel que soit l'objectif que vous utilisez, vous pourrez profiter pleinement du système de stabilisation Super SteadyShot intégré au boîtier de l' $\alpha 200$.



DT 18-70 mm f/3,5-5,6 (SAL1870)*

Zoom polyvalent dont la plage de focales s'étend du grand-angle au téléobjectif moyen. Il intègre des lentilles asphériques et en verre ED (verre à dispersion extra-faible) pour une netteté d'image optimale. (équivalent en 24x36 : 27-105 mm)



DT 18-250 mm f/3,5-6,3 (SAL18250)*

Un zoom compact mais puissant, au coefficient de zooming de 14x, constituant une solution tout-en-un pour la photographie de voyage et de nature. (équivalent en 24x36 : 27-375 mm)



75-300 mm f/4,5-5,6 (SAL75300)

Zoom compact et léger couvrant une plage de focales allant du moyen au super téléobjectif. Il est idéal pour réaliser des portraits et photographier plein cadre des sujets éloignés. (équivalent en 24x36 : 112,5-450 mm)



50 mm f/2,8 Macro (SAL50M28)

Objectif macro compact avec distance de mise au point minimale de 20 cm et rapport de grandissement égal à 1:1. L'ouverture circulaire permet d'obtenir de superbes effets de défocalisation de l'arrière-plan. (équivalent en 24x36 : 75 mm)

*Les objectifs de série DT ne sont compatibles qu'avec les reflex numériques équipés d'un capteur de type APS-C.



Objectifs Carl Zeiss

Développés conjointement par Sony et Carl Zeiss, ces objectifs de qualité supérieure assurent l'excellent contraste et la définition exceptionnelle caractéristiques des traitements optiques Carl Zeiss T* de renommée mondiale.



Objectifs de Série G

Fleurons parmi les objectifs α , les objectifs de la Série G se caractérisent par la netteté et la luminosité de l'image qu'ils produisent, par leurs lentilles asphériques et en verre ED (verre à dispersion extra-faible), ainsi que par la qualité exceptionnelle de leur construction.

Flashes externes



HVL-F56AM

Un modèle haut de gamme puissant, compatible avec la synchro haute-vitesse et le multiflashs sans cordons. Sa tête orientable permet le flash indirect. Nombre guide 56 (en mètres, à 85 mm, pour 100 ISO).



HVL-F36AM

Flash compact et polyvalent compatible avec la synchro haute-vitesse et le multiflashs sans cordons. Sa tête peut être orientée pour pratiquer le flash indirect. Nombre guide 36 (en mètres, à 85 mm, pour 100 ISO).

Logiciels



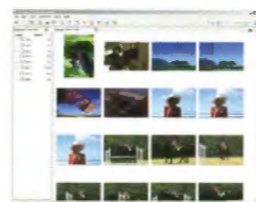
Image Data Converter SR ver2.0

Logiciel pour la conversion rapide des données RAW. Il peut également être utilisé pour effectuer des réglages et appliquer des effets liés à l'optimiseur de densité et aux styles d'image créatifs.



Image Data Lightbox SR

Un outil pratique pour la visualisation, le classement, le tri et la comparaison des images RAW et JPEG. Il est idéal pour la sélection de la « meilleure vue » et la gestion d'une photothèque.



Picture Motion Browser

Une application simple d'utilisation pour gérer une photothèque et effectuer des réglages d'image. Ses fonctions incluent la visualisation pratique par date d'enregistrement, la sauvegarde des fichiers image et la gravure des fichiers au moyen de la fonction One-Touch Disc Burn, pour créer des CD/DVD de photos.

Commandes et affichages



- Bouton de mémorisation d'expo/zoom
- Exposition / Zoom arrière / Index
- Interrupteur général
- Bouton main
- Bouton DISP (affichage) / luminosité de l'écran LCD
- Bouton de suppression
- Bouton de lecture
- Écran LCD
- Bouton contrôleur / de validation / AF ponctuel
- Commutateur du stabilisateur Super SteadyShot



- Maulette de contrôle
- Déclencheur
- Bouton Fn (Fonction) / rotation d'image
- Sélecteur de mode
- Bouton de cotation d'acquisition
- Bouton ISO



- Flash intégré
- Témoin du rechargement
- Déverrouillage de l'objectif

Accessoires du système

Gamme des objectifs α

- DT 11-18 mm f/4,5-5,6 (SAL1118)
- 16 mm f/2,8 Fisheye (SAL16F28)
- DT 18-70 mm f/3,5-5,6 (SAL1870)
- 20 mm f/2,8 (SAL20F28)
- DT 16-105 mm f/3,5-5,6 (SAL16105)
- 28 mm f/2,8 (SAL28F28)
- DT 18-200 mm f/3,5-6,3 (SAL18200)
- 50 mm f/1,4 (SAL50F14)
- DT 18-250 mm f/3,5-6,3 (SAL18250)
- 50 mm f/2,8 Macro (SAL50M28)
- DT 55-200 mm f/4,5-5,6 (SAL55200)
- 100 mm f/2,8 Macro (SAL100M28)
- 24-105 mm f/3,5-4,5 (SAL24105)
- 135 mm f/2,8 (1:4,5) STF (SAL135F28)
- 75-300 mm f/4,5-5,6 (SAL75300)
- 500 mm f/8 Reflex (SAL500F8)
- Convertisseur télé 1,4x (SAL14TC)
- Convertisseur télé 2x (SAL20TC)

Objectifs G

- 35 mm f/1,4 G (SAL35F14G)
- 70-200 mm f/2,8 G (SAL70200G)
- 70-300 mm f/4,5-5,6 G (SAL70300G)*
- 300 mm f/2,8 G (SAL300F28G)

Objectifs Carl Zeiss

- Planar T* 85 mm f/1,4 ZA (SAL85F14Z)
- Sonnar T* 135 mm f/1,8 ZA (SAL135F18Z)
- Macro-Sonnar T* DT 16-80 mm f/3,5-5,5 ZA (SAL1680Z)

Flashes et accessoires pour flashes

- Flash externe HVL-F56AM
- Flash externe HVL-F36AM
- Kit flash macro 2 lites HVL-MT24AM
- Flash annulaire HVL-R1AM
- Adaptateur pour batterie externe FA-E51AM
- Adaptateur synchro FA-ST1AM
- Câble pour flash détaché FA-CCT1AM
- Grille porte-accessoires détachée FA-CST1AM
- Câble d'extension FA-EC1AM
- Câble multiflash FA-MC1AM
- Tripod connecteur FA-TC1AM

Batteries / Poignées et chargeur

- Chargeur / adaptateur secteur AC-VQ900AM
- Poignée verticale VG-B30AM
- Batterie rechargeable NP-FM500H

Accessoires de prise de vues

- Viseur d'angle FDA-A1AM
- Loupe de vision FDA-M1AM
- Protection d'écran ACL PCK-LH2AM
- Télécommande RM-S1AM
- Télécommande RM-L1AM

$\alpha 200$



Accessoires objectifs

- Filtres polarisants circulaires VF-49CPAM / 55CPAM / 62CPAM / 72CPAM / 77CPAM
- Parasols ALC-SH005 / SH006 / SH007 / SH008 / SH104 / SH105
- Bouchon arrière d'objectif ALC-B55
- Bouchon de baïer ALC-B55

Étuis et courroies

- Étuis de transport LCS-AMLC3 (Étui d'appareil)
- LCS-5C20* (Sacoches)
- Courroies STP-CB1AM (Courroie de main)
- STP-SH1AM (Courroie en cuir)

Divers

- Kit GPS GPS-CST1KA / GPS-CST1KASP
- Carte CompactFlash Série NCF8 et NCF6, série NCFD
- Memory Stick Duo (série)
- Memory Stick PRO-HG Duo (série)
- Adaptateur Memory Stick Duo pour logement CompactFlash AD-MSCF1
- Imprimante photo DRP-PPX1/R5



Caractéristiques principales de l'α200

Système	
Type d'appareil	Reflex numérique avec flash intégré et objectifs interchangeables
Objetifs compatibles	Sony α, Minolta et Konica Minolta
Acquisition d'image	
Type de capteur	Capteur type APS-C (23,6x15,8 mm), avec filtre primaire RVB
Nombre total de pixels	Environ 10,8 millions
Nombre de pixels effectifs	Environ 10,2 millions
Système anti-poussières	Par traitement de protection anti-statique sur filtre passe-bas et mécanisme de mise en vibration du capteur d'image
Plage de sensibilité ISO	AUTO : 100 - 3200 ISO (par valeur entière, index d'exposition recommandée)
Conversion A/D	12 bits
Enregistrement	
Format d'enregistrement	JPEG (DCF2.0, Exif 2.21), RAW (Sony ARW 2.0), RAW + JPEG
Supports	Memory Stick, Memory Stick Duo, Memory Stick PRO Duo, Memory Stick PRO-HG Duo, Cartes CompactFlash Type I, Type II (UDMA / Microdrive)
Formats d'images	RAW, RAW + JPEG, Fin, Standard
Supports	Cartes CompactFlash Type I, Type II, Microdrive L'adaptateur Memory Stick Duo pour logement CompactFlash AD-MSCF1, vendu séparément est nécessaire pour l'utilisation de Memory Stick Duo / Memory Stick PRO Duo, Memory Stick PRO-HG Duo
Réduction du bruit	En pose longue : commutable, disponible pour les vitesses plus lentes que 1/30 sec. En sensibilité élevée : commutable, disponible à 1600 ISO ou plus
Espace couleurs	sRGB, Adobe RGB
Divers	Modes d'images créatifs, optimiseur de densité (Désactivé, Standard, Avancé)
Balances des blancs	
Modes	Auto, jour, ombre, nuageux, tungstène, fluorescent, flash, température de couleur / filtre couleur, personnalisé
Bracketing de bal. des blancs	3 images, H/L sélectionnables
Système autofocus	
Type	Système de détection de phase (TTL)
Capteurs	Capteurs CCD en ligne
Nombre de points AF	9 points
Plage de sensibilité	IL 0 à IL 18 (à 100 ISO)
Modes de mise au point	AF vue par vue, AF automatique, AF en continu, Mise au point manuelle
Plage de mise au point	Zone large, spot, ponctuelle (9 zones sélectionnables)
Autres	Système d'anticipation, mémorisation du point, Eye-start, Illuminateur d'assistance AF (flash intégré, portée : environ 1-5 m)
Système d'exposition	
Type : mesure TTL	Type : mesure TTL
Cellule : cellule silicium à 40 segments en nid d'abeilles	Cellule : cellule silicium à 40 segments en nid d'abeilles
Couplage : IL 0 à IL 20 (IL 3 à IL 20 en mesure spot) (à 100 ISO avec objectif f/1,4)	Couplage : IL 0 à IL 20 (IL 3 à IL 20 en mesure spot) (à 100 ISO avec objectif f/1,4)
Modes : multizones, spot, moyenne pondérée centrale	Modes : multizones, spot, moyenne pondérée centrale
Modes d'exposition	Programme (auto, flash auto, flash désactivé, P), priorité à la vitesse, priorité à l'ouverture, manuel, sélection de scène (portrait, paysage, Macro, sport, coucher de soleil, nuit/portrait) Correction d'exposition : +/- 2 IL, par incréments de 0,3 IL Bracketing d'exposition : Bracketing continu / Bracketing vue par vue, par incréments de 0,3 ou 0,7 IL, sur 3 vues
Viseur	
Type	À hauteur de zéil avec pentaprisme en verre optique
Couverture	95 %
Grossissement	0,83 x, avec objectif 50 mm à l'infini
Réglage dioptrique	-2,5 à +1 m ⁻¹
Relief oculaire	Environ 17,6 mm de l'oculaire, Environ 13,5 mm du cadre d'oculaire
Verre de visée	Dépoli mat de type sphérique « Acute Matte »

Nombre de vues enregistrables selon la compression, la résolution et le format

Format : L	Carte CompactFlash (3,2 = 10 Mo / 16,9 = 8,4 Mo)					Format : L	Memory Stick Duo (3,2 = 10 Mo / 16,9 = 8,4 Mo)				
	512 Mo	1 Go	2 Go	4 Go	8 Go		512 Mo	1 Go	2 Go	4 Go	8 Go
Standard	166 / 188	325 / 370	653 / 741	1307 / 1484	2616 / 2960	Standard	154 / 175	316 / 359	649 / 737	1283 / 1457	2575 / 2924
Fin	123 / 141	241 / 277	484 / 556	969 / 1118	1933 / 2223	Fin	114 / 131	234 / 269	481 / 553	952 / 1094	1910 / 2196
RAW + JPEG	24 / 26	48 / 51	98 / 104	198 / 210	397 / 421	RAW + JPEG	22 / 24	47 / 50	146 / 104	146 / 206	392 / 416
RAW	31 / 31	61 / 61	124 / 124	250 / 250	500 / 500	RAW	28 / 28	60 / 60	124 / 124	246 / 246	494 / 494
Format : M	Carte CompactFlash (3,2 = 5,6 Mo / 16,9 = 4,7 Mo)					Format : M	Memory Stick Duo (3,2 = 5,6 Mo / 16,9 = 4,7 Mo)				
Standard	240 / 267	471 / 523	945 / 1049	1891 / 2099	3771 / 4185	Standard	225 / 248	457 / 508	939 / 1042	1857 / 2061	3726 / 4135
Fin	185 / 208	365 / 409	727 / 819	1456 / 1641	2903 / 3271	Fin	172 / 194	352 / 397	723 / 814	1430 / 1611	2869 / 3232
Format : S	Carte CompactFlash (3,2 = 2,8 Mo / 16,9 = 2,1 Mo)					Format : S	Memory Stick Duo (3,2 = 2,8 Mo / 16,9 = 2,1 Mo)				
Standard	329 / 355	644 / 696	1291 / 1395	2584 / 2791	5150 / 5564	Standard	306 / 330	625 / 675	1283 / 1386	2537 / 2740	5089 / 5498
Fin	268 / 294	526 / 577	1053 / 1155	2109 / 2313	4203 / 4610	Fin	249 / 273	510 / 559	1047 / 1148	2070 / 2270	4153 / 4555

* Les valeurs numériques indiquent le nombre de vues enregistrables en format 3,2 ou 16,9.
 * L'adaptateur optionnel Memory Stick Duo pour logement CompactFlash AD-MSCF1 est nécessaire pour utiliser un Memory Stick Duo.
 * Le nombre de vues enregistrables peut varier en fonction du sujet et des conditions de prise de vue.

Notes sur les marques citées :

- * α est une marque déposée de Sony Corporation
- * Exmor, Bionz, BIONZ, Bionz BRAVIA, Super SteadyShot, InfoLITHIUM, Memory Stick, Memory Stick PRO, MEMORY STICK PRO, Memory Stick Duo, MEMORY STICK DUO, Memory Stick PRO Duo, MEMORY STICK PRO DUO, Memory Stick PRO-HG Duo, MEMORY STICK PRO-HG DUO, sont des marques déposées de Sony Corporation.
- * Microsoft, Windows et Windows Vista DirectX sont des marques déposées ou des marques commerciales de Microsoft Corporation aux États-Unis et/ou dans d'autres pays.
- * Macintosh, Mac OS, iMac, iBook, PowerBook, Power Mac et eMac sont des marques déposées ou des marques commerciales de Apple Inc.
- * CompactFlash est une marque déposée de SanDisk Corporation aux États-Unis et/ou dans d'autres pays.
- * Microdrive est une marque déposée de Hitachi Global Storage Technologies aux États-Unis et/ou dans d'autres pays.
- * Adobe est une marque déposée ou une marque commerciale de Adobe Systems Incorporated aux États-Unis et/ou dans d'autres pays.
- * D-Range Optimizer Advanced est basé sur une technologie de Apical Limited.
- * Toutes les autres sociétés et noms de produits cités le sont uniquement à des fins d'identification et peuvent être des marques déposées ou des marques commerciales de leurs propriétaires respectifs.
- * L'InfoLITHIUM, est une batterie au lithium qui peut échanger des données concernant la consommation d'énergie avec des équipements électroniques compatibles. Sony recommande l'utilisation de cette batterie avec des équipements électroniques portant le sigle mark.

Écran LCD	
Taille	TF1 6,8 cm (2,7 pouces)
Nombre de points	230 400
Couverture	100 %
Obturateur	
Type	Plan focal à commande électronique, à défilement vertical
Gamme de vitesses	1/4000 sec. - 30 sec., pose bulb
Vitesse de synchro flash	1/60 sec.
Stabilisateur Super SteadyShot	
Système	Mécanisme de décentrement du capteur
Témoin	Étrépele de stabilisation et témoin de bougé dans le viseur
Performances	Équivalent à une augmentation d'environ 2,5 à 3,5 vitesses (en fonction des conditions de prise de vues et de l'objectif utilisé)
Flash intégré	
Mise en service	Automatique
Nombre guide	12 (en mètres à 100 ISO)
Couverture	18 mm (focale mentionnée sur l'objectif)
Système de mesure	
Flash ADI / pré-flash TTL	Flash auto, flash désactivé, Hi-flash, réduction des yeux rouges, synchro 2 rideaux, synchro lente, synchro haute vitesse, flash sans cordon
Modes flash	Flash auto, flash désactivé, Hi-flash, réduction des yeux rouges, synchro 2 rideaux, synchro lente, synchro haute vitesse, flash sans cordon
Correction d'expo au flash	+/- 2 IL (incrément de 0,3 IL)
Bracketing d'expo au flash	3 vues, incréments de 0,3 ou 0,7 IL
Durée de recyclage	Environ 4 sec.
Acquisition	
Modes	Vue par vue, en continu, retardateur (10 sec. / 2 sec.)
Cadence en continu	Maxi 3 im./s, environ
Nombre de vues enregistrables en continu	JPEG (Extra Fin) : 16, JPEG (Standard/Fin) : jusqu'à ce que la carte soit pleine RAW : 6 vues, RAW+JPEG : 3 vues
Lecture	
Modes	Vue par vue (avec ou sans infos de prise de vue, avec 4 vues précédentes/suivantes, histogramme RVB et luminosité/aterie ombres), planche index de 4, 9 ou 25 vues, affichage agrandi (zoom maxi : format L 12x, format M 9,1x, format S : 6,1x), orientation d'image, diaporama
Interface	
Interface ordinateur	USB 2.0 (Haute-vitesse), stockage, PTP
Sortie vidéo	NTSC/PAL sélectionnables
Systèmes d'exploitation compatibles	
Windows	Microsoft Windows 2000 Professionnel / XP Edition Familiale / XP Professionnel / Vista Familiale Basique / Vista Familiale Premium / Vista Edition Intégrale / Vista Professionnel / Vista Entreprise
Macintosh	Mac OS X (v. 10.13 ou sup.)
Impression	
Fonctions d'impression	Exif Print, Print Image Matching II, PictBridge, DPOF
Alimentation	
Alimentation	Une batterie rechargeable NP-FM500H (7,2 V) Modèle NP-FM55H du boîtier A100 non utilisable.
Alimentation externe	Adaptateur secteur / chargeur AC-V900AM (en option) (7,6 V)
Autonomie de la batterie	Environ 750 vues (mesure CIPA)
Mode économie d'énergie	Mise hors tension automatique de l'appareil après 1/3/5/10/30 min.
Divers	
Dimensions (L x H x P)	Environ 130,8 x 98,5 x 71,3 mm (hors protubérances)
Poids	Environ 532 g (sans batterie, carte mémoire et accessoires du boîtier)
Plage de températures	0 - 40 °C

Système requis pour les applications logicielles

Image Data Converter SR ver.2.0	
Microsoft Windows 2000 Professional SP4 / Windows XP SP2* / Windows Vista*, Mac OS X (v. 10.4 ou sup.)	
Image Data Lightbox SR	
Microsoft Windows 2000 Professional SP4 / Windows XP SP2* / Windows Vista*, Mac OS X (v. 10.4 ou sup.)	
Picture Motion Browser	
Microsoft Windows 2000 Professional SP4 / Windows XP SP2* / Windows Vista*	

* Les éditions 64 bits et Starter ne sont pas compatibles.
 Note : Configuration en sortie d'usine. Nous ne pouvons pas garantir un bon fonctionnement avec des systèmes indiqués ci-dessus ayant été mis à jour.