

GX200

RICOH



f=24 mm, 1/17 sec, F9.7, ISO 100, EV+0, pas de rognage

24-72 mm/F2,5(W)-4,4 (T), Capteur 12 mégapixels 1/1,7 pouces

Toutes les distances focales d'objectif indiquées dans ce catalogue sont des équivalents appareil 35 mm.



f=72 mm, 1/330 sec, F4.4, ISO 100, EV±0, pas de rognage



f = 19 mm (avec objectif de conversion grand angle DW-6), 1/97 s, F5,7, ISO 100, EV+0,3, pas de rognage

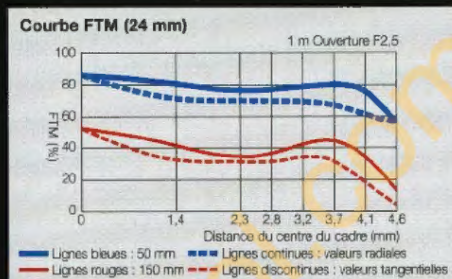
Objectif zoom 24-72 mm développé pour contrôler la lumière parasite

Le zoom optique super grand angle 3x, contrôle effectivement l'aberration de courbure de champ, obtient une excellente résolution et un fort contraste.

C'est « l'œil » du GX200 grâce à sa compacité et à sa superbe capacité de reproduction due à l'utilisation de lentilles asphériques à faible dispersion et indice de réfraction élevé.

Grâce au réglage de précision, il contrôle mieux que le GX100 la lumière parasite lors de prises de vue en contre-jour.

Ses performances optiques sont supérieures indépendamment des conditions de luminosité et de la distance focale.



Pour connaître la beauté de l'expression photographique.

Excellente performance optique de l'objectif super grand angle 24-72 mm/F2,5 (GA) – F4,4 (Télé) qui soutient favorablement la comparaison avec les objectifs interchangeables des appareils photos reflex.

Fixez le viseur électronique inclinable unique, lié à la distance focale, pour zoomer et cadrer votre sujet comme sur un appareil photo reflex ou un appareil format moyen et ajoutez les accessoires polyvalents du GX200 pour pénétrer dans une nouvelle dimension de la création photo.

Pour le photographe qui connaît la profondeur de l'expression photo, le GX200 transcende les limites d'un appareil photo compact.



Objectif de conversion grand angle/télé pour obtenir une gamme plus vaste d'expressions

Montez l'objectif de conversion haute qualité (DW-6) pour obtenir des photos en super grand angle (19 mm) nettes et intenses. Appréciez l'expressivité impressionnante, les paysages en grand angle et les perspectives faisant ressortir les portraits. L'objectif de téléconversion (TC-1) couvre une distance focale de 135 mm à l'extrémité du téléobjectif. Juste le flou nécessaire et l'effet de compression qui réduit la perception de la distance entre le sujet et le fond et permet d'obtenir une expression captivante.

* DW-6 et TC-1 sont vendus séparément.

* Lorsqu'un objectif de conversion grand angle ou de téléconversion est monté, le flash interne ne peut pas être utilisé à cause du vignettage possible.

* Le vignettage est possible sur certaines parties de l'image si la position zoom est différente de celle à l'extrémité du téléobjectif lorsque l'objectif de téléconversion est monté.



f = 24 mm, 1/1000 sec, F3,6, ISO 100, EV±0, pas de rognage

La technologie numérique de pointe transforme la créativité.



f=24 mm, 1/500 sec, F6,5, ISO 400, EV±0, pas de rognage

Un nouveau moteur de traitement des images à très faible bruit et excellente résolution

Des images nettes de bout en bout aux gradations et aux couleurs naturelles même en prises de vue haute sensibilité : voici la puissance du moteur de traitement images SIE III. Avec une réduction importante du bruit au niveau de la conception du circuit et des algorithmes, le GX200 élimine effectivement le bruit sans sacrifier la résolution ou la saturation.

Un capteur de 12 mégapixels effectifs vantant une grande qualité de résolution et un rapport S/B élevé

Un capteur CCD 1/1,7" de 12 mégapixels reproduit fidèlement le monde tel qu'on le voit. Le résultat : des images haute résolution superbes et un bruit réduit, en gradation riche à la lumière comme à l'ombre.

Réduction du bruit ON ou OFF en fonction de la sensibilité

Vous pouvez régler la fonction de réduction bruit sur ON ou OFF en fonction de l'environnement. La réduction du bruit pouvant être réglée pour s'activer à un niveau de sensibilité ISO spécifique, sur OFF en cas d'une sensibilité faible et sur ON à ISO 401 et plus, la réduction du bruit est réglable selon le style du photographe.



f=24 mm, 1/13 sec, F5,7, ISO 400, EV±0, pas de rognage, réduction du bruit sur ON

Fonction de compensation de distorsion supportant l'utilisation complète des objectifs grand angle

L'optique hautement performante du GX200 compense correctement la distorsion. Une fonction de compensation de la distorsion est disponible si celle-ci est encore un problème. Vous pouvez ainsi mieux apprécier l'objectif grand angle. Activez ou désactivez la fonction à volonté. Ses possibilités sont appréciables également avec objectif grand angle monté.

* L'angle de l'objectif change lorsque la compensation de distorsion est activée.

Niveau électronique permettant la mise à niveau rapide et précise de l'appareil

Le maintien de l'axe de l'appareil par rapport au sujet est fondamental pour utiliser correctement un objectif grand angle. C'est pourquoi le GX200 dispose d'un niveau électronique interne permettant d'afficher l'indicateur horizontal ou vertical sur l'écran LCD. Le photographe peut vérifier rapidement que les photos sont alignées horizontalement et verticalement. L'indicateur de niveau s'affiche également dans le viseur électronique (positions normale et inclinée). Vous pouvez vous concentrer sur le cadrage sans quitter des yeux le sujet.



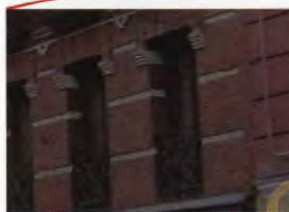
Avec mise à niveau

Fonction de compensation automatique de la luminosité : un outil puissant pour les scènes contrastées

Même en contre-jour et sur image très contrastée, le GX200 limite le voile blanc tout en diminuant la perte de détail dans les zones sombres en contrôlant automatiquement la distribution de la luminosité. Cela permet de créer des images naturelles proches de ce que voient nos yeux. Avec des gradations riches dans les zones de

forte et faible luminosité, cette fonction répond aux attentes esthétiques du photographe. Vous pouvez aussi effectuer la compensation en mode lecture.

•Fonction automatique de compensation luminosité



Fonction automatique de compensation : sur ON



Fonction automatique de compensation : sur OFF

Compensation de balance des blancs pour la couleur « parfaite »

La balance des blancs est un facteur fondamental de définition des couleurs et de l'impression que le photographe veut produire. Sur le GX200, vous pouvez effectuer des réglages de précision de balance des blancs pendant que vous regardez l'écran LCD ou dans le viseur électronique. La compensation est possible sur les échelles de couleur bleu/orange ou magenta/vert selon la source lumineuse. Elle est aussi possible en mode lecture.



Réglages N&B (TE) pour des photos monochromes très expressives

L'utilisation des réglages N&B (TE : effet virage), vous permet de

réaliser de fascinantes photos bicolores. La gamme des couleurs pour l'effet virage est constituée du rouge, bleu, vert, sépia et violet ; la profondeur, le contraste et la netteté de la couleur sont réglables.

•Réglages N&B (TE)



MONOCHROME

SÉPIA

ROUGE



VOLET

BLEU

VERT

Le bracketing couleur tire simultanément de nombreuses photos pour différentes impressions

Appuyer une fois sur l'obturateur pour enregistrer trois images, couleur, N&B et N&B (TE). Vous obtenez des atmosphères différentes sans traitement de l'image post prise.

Autres fonctions principales

- La fonction de correction des vibrations (par décalage du capteur) augmente les possibilités de prises de vue à la main.
- Idéal pour télécharger les photos sur blogue, le rapport de côtés I/1 vous permet de réaliser une composition personnalisée unique (mode RAW possible).

Nous nous sommes approchés à ce point de la création d'un appareil photo exprimant l'inspiration du photographe.



f=72 mm, 1/80 sec, F4,4, ISO 100, EV±0, pas de rognage

Avec le changement de cible AE/AF, place à la souplesse créative

Le changement de cible AE/AF est disponible en prises macro et normale. Les réglages de mise au point et d'exposition peuvent être effectués séparément en déplaçant la cible AE ou celle AF n'importe où sur l'écran. Spot AE sur la position mise au point est aussi possible en déplaçant les cibles AE et AF simultanément. Cette fonction est pratique lorsque l'appareil est sur un trépied.

Fonctions de prise en continu pour réaction rapide

L'expansion de la mémoire tampon permet au GX200 de réaliser des prises de vue en auto bracketing et jusqu'à cinq images en continu, même en mode RAW haute qualité, avec une perfection proche de celle des appareils reflex.

Subtils effets lumineux avec les fonctions d'ajustement d'intensité lumineuse et de flash manuel

L'intensité de la lumière du flash incorporé peut être réglée de -2t à +2 EV. C'est pratique pour contrôler l'équilibre du fond par rapport au sujet en macro et en prise de vue normale. Une fonction flash manuelle dont l'intensité est réglable (par palier de 1/2 EV) est également disponible. A votre disposition, une gamme de photos au flash telle que la synchronisation rideau arrière et rideau avant, servant à créer une traînée de lumière dans l'image.



f=00 mm, 1/60 sec, F2,5, ISO 100, EV±0, pas de rognage

Changement automatique d'ouverture pour garantir une exposition automatiquement parfaite

En cas de surexposition avec le paramètre d'ouverture sélectionné en mode priorité à l'ouverture, le paramètre sera automatiquement modifié. Vous pouvez laisser votre appareil choisir en cas de passage du sujet de l'ombre à la lumière ou de temps très variable.

Trois options « Mes réglages » peuvent être définies

En mode « Mes réglages », les réglages fréquemment utilisés peuvent être présélectionnés et activés à tout instant. Le nombre d'options est passé à trois sur le GX200. Vous pouvez également modifier le mode de prise depuis le menu de prise de vue en évitant ainsi de modifier les réglages personnalisés à chaque fois.



Bouton de fonction à pression pour passer d'une fonction à l'autre

Deux boutons Fn (fonction) permettent au photographe de changer directement selon ses préférences. Des fonctions de changement activables avec une pression sont attribuées à chaque bouton. Pour la commutation instantanée, présélectionnez et enregistrez les fonctions fréquemment utilisées telles que le mode qualité d'image et le mode AF. Ne ratez pas d'occasions.



[Réglages possibles du bouton Fn]

AF⇔MF (associé au verrou AF) / Snap⇔Verrou AF/AE / JPEG⇔RAW / Couleur⇔N&B (TE) / changement de cible / menu avec réglages divers (compensation d'exposition, balance des blancs, compensation BB, ISO, qualité d'image, mise au point, paramètres photos, métrage, prise de vue en continu, auto bracketing, réglage de luminosité, flash manuel)

Grand écran LCD HVGA haute résolution lumineux de 2,7 pouces et 460 000 points

Le nouvel écran LCD haute résolution reproduit de façon claire chaque détail de l'image. Le large angle de vue (160° verticalement

et horizontalement) communique une sensation « free angle » et le contraste élevé contribue à donner une vision claire même en extérieur. L'affichage à 1/20e est superbe sur l'écran haute définition et pratique pour trouver rapidement une photo.

Une ligne complète d'accessoires pour développer le monde de l'expression

Nous avons conservé la compatibilité avec les accessoires de la série GR DIGITAL/GX et l'extensibilité a été ultérieurement améliorée grâce à l'ajout de l'objectif de téléconversion et du protège-objectif à charnière automatique.

Cet appareil photo compact est fonctionnellement complet, mais avec des accessoires il se transforme en système et augmente ultérieurement son potentiel d'expression photographique.



Autres fonctions principales

- Mode macro pour des prises de vue jusqu'à 1 cm du sujet en grand angle et 4 cm au téléobjectif.
- Un métrage à trois types de lumière (multi, au centre et spot) contribue à créer des ombres expressives
- Nombreux modes scènes (film, portrait, sports, paysage, paysage nocturne, texte correction d'inclinaison et zoom macro)
- Modes d'exposition pour stimuler la créativité (changement de programme, priorité à l'ouverture et exposition manuelle)
- Sélectionner l'écran de lecture vous permettant de définir lequel du viseur électronique ou de l'écran LCD est prioritaire en mode lecture.
- Fonction de rotation automatique pour un meilleur visionnage
- Levier ADJ utilisé pour rappeler, lancer et valider sans interruption les paramètres de fonction
- Batterie spéciale rechargeable permettant de prendre jusqu'à 350 photos (selon la norme CIPA)
- Piles AAA et adaptateur secteur (en option) utilisables



Figure du système



